

## IMMEUBLE À LOGEMENTS 8 RUE CHARLES-BONTEMPS

Bourgogne-Franche-Comté, Haute-Saône  
Jussey  
8 rue Charles-Bontemps

Dossier IA70001275 réalisé en 2024 revu en 2025

Auteur(s) : Nicolas Boffy



### Historique

Le plan de la Grande-Rue de Jussey de 1775 indique à l'emplacement de la maison un bâtiment comprenant une galerie couverte au rez-de-chaussée qui s'étendait jusqu'à l'entrée de l'actuelle rue Gambetta (C 576). Il devait s'agir d'une maison du Moyen Âge ou de la période moderne, comme le suggère le cartouche conservé dans la cour portant le millésime 1599. Cette maison a déjà disparu lors de l'établissement du cadastre napoléonien de 1820. Exactement au même emplacement, un nouvel immeuble est bâti au 19<sup>e</sup> siècle. D'après les matrices cadastrales, un certain Charles Pierrot possède entre 1859 et 1874 le bâtiment qui comporte une porte cochère et 19 portes et fenêtres. De 1874 à 1882, l'immeuble appartient à Pierre-Alexandre Monnier, qui agrandit le bâti et le fait passer à une porte cochère et 36 portes et fenêtres, ce qui correspond davantage à l'état actuel. Les vantaux des portes sont garnis de grilles de fonte de la Société des hauts fourneaux, fonderies, et ateliers de construction de Teusey (Meuse).

**Période(s) principale(s)** : 3<sup>e</sup> quart 19<sup>e</sup> siècle / 4<sup>e</sup> quart 19<sup>e</sup> siècle

**Dates** : 1599 (porte la date)

**Auteur(s) de l'oeuvre** :

maître d'oeuvre inconnu (maître d'oeuvre inconnu)

### Description

L'immeuble présente sa façade principale en pierres de taille calcaires, et des façades latérales de moellons enduits et partiellement recouvert d'essentage. La façade est tracée régulièrement sur ses trois étages carrés et quatre travées. Le rez-de-chaussée est scandé de pilastres toscans, les deux niveaux au-dessus comportent des fenêtres à encadrement à ressauts (et corniche au premier étage), tandis que le dernier niveau, en retrait de la façade, présente une loggia. Le toit est à longs pans, pignons couverts et tuiles mécaniques.

### Éléments descriptifs

**Murs** : calcaire, pierre de taille, moellon, enduit, essentage de tôle

**Toit** : tuile mécanique

**Étages** : 3 étages carrés

**Élévation** : élévation à travées

**Type(s) de couverture** : toit à longs pans ; pignon couvert

### Décor

**Techniques** : fonderie

**Précision sur les représentations** :

Grilles de fonte sur la porte de la fonderie de Tusey (Meuse).

## Sources documentaires

### Documents d'archives

- **Archives départementales de la Haute-Saône. Cadastre de la commune de Jussey. [1820-1914].**  
Archives départementales de la Haute-Saône. Cadastre de la commune de Jussey. [1820-1914].- Atlas parcellaire (1820) : 3 P 2808- Matrices cadastrales (1823-1852) : 3 P 1065 (folio 1 à 856), 3 P 1066 (folio 857 à 1736), 3 P 1067 (folio 1737 à 1931)- Matrices cadastrales (1852-1914) : 3 P 1068 (folio 1 à 760), 3 P 1069 (folio 761 à 1520), 3 p 1070 (folio 1521 à 2209), 3 P 1071 (folio 2210 à 2809)
- **Archives départementales de la Haute-Saône : C 576. Route de Besançon à Nancy et de la Charité à Vezet. 1717-1788.**  
Archives départementales de la Haute-Saône : C 576. Route de Besançon à Nancy et de la Charité à Vezet. 1717-1788.  
Lieu de conservation : Archives départementales de la Haute-Saône, Vesoul- Cote du document : C 576

### Bibliographie

- **Digout, Louis. Société des hauts fourneaux, fonderies et ateliers de constructions de Tusey. [1844-1862].**  
Digout, Louis. Société des hauts fourneaux, fonderies et ateliers de constructions de Tusey, [s. l.], [s. n.], [1844-1862]. 64 p. de planches. Catalogue des modèles de la société de fonderie de Tusey (Meuse).

## Informations complémentaires

**Thématiques** : val de Saône

**Aire d'étude et canton** : Val de Saône

**Dénomination** : immeuble à logements

© Région Bourgogne-Franche-Comté, Inventaire du patrimoine



**Façade de l'immeuble sur la rue.**

70, Jussey, 8 rue Charles-Bontemps

N° de l'illustration : 20217000652NUC4A

Date : 2021

Auteur : Jérôme Mongreville

Reproduction soumise à autorisation du titulaire des droits d'exploitation

© Région Bourgogne-Franche-Comté, Inventaire du patrimoine



**Détail des deux derniers niveaux.**

70, Jussey, 8 rue Charles-Bontemps

N° de l'illustration : 20217000654NUC4A

Date : 2021

Auteur : Jérôme Mongreville

Reproduction soumise à autorisation du titulaire des droits d'exploitation

© Région Bourgogne-Franche-Comté, Inventaire du patrimoine



**Détail de deux travées des étages.**

70, Jussey, 8 rue Charles-Bontemps

N° de l'illustration : 20217000655NUC4A

Date : 2021

Auteur : Jérôme Mongreville

Reproduction soumise à autorisation du titulaire des droits d'exploitation

© Région Bourgogne-Franche-Comté, Inventaire du patrimoine





**Vantaux de la porte cochère.**

70, Jussey, 8 rue Charles-Bontemps

N° de l'illustration : 20227000018NUC4A

Date : 2022

Auteur : Jérôme Mongreville

Reproduction soumise à autorisation du titulaire des droits d'exploitation

© Région Bourgogne-Franche-Comté, Inventaire du patrimoine



**Vantail de droite de la porte cochère.**

70, Jussey, 8 rue Charles-Bontemps

N° de l'illustration : 20227000010NUC4A

Date : 2022

Auteur : Jérôme Mongreville

Reproduction soumise à autorisation du titulaire des droits d'exploitation

© Région Bourgogne-Franche-Comté, Inventaire du patrimoine



**Détail de la grille droite de la porte cochère.**

70, Jussey, 8 rue Charles-Bontemps

N° de l'illustration : 20227000011NUC4A

Date : 2022

Auteur : Jérôme Mongreville

Reproduction soumise à autorisation du titulaire des droits d'exploitation

© Région Bourgogne-Franche-Comté, Inventaire du patrimoine





**Détail de la grille droite de la porte cochère.**

70, Jussey, 8 rue Charles-Bontemps

N° de l'illustration : 20227000012NUC4A

Date : 2022

Auteur : Jérôme Mongreville

Reproduction soumise à autorisation du titulaire des droits d'exploitation

© Région Bourgogne-Franche-Comté, Inventaire du patrimoine



**Détail de la grille droite de la porte cochère.**

70, Jussey, 8 rue Charles-Bontemps

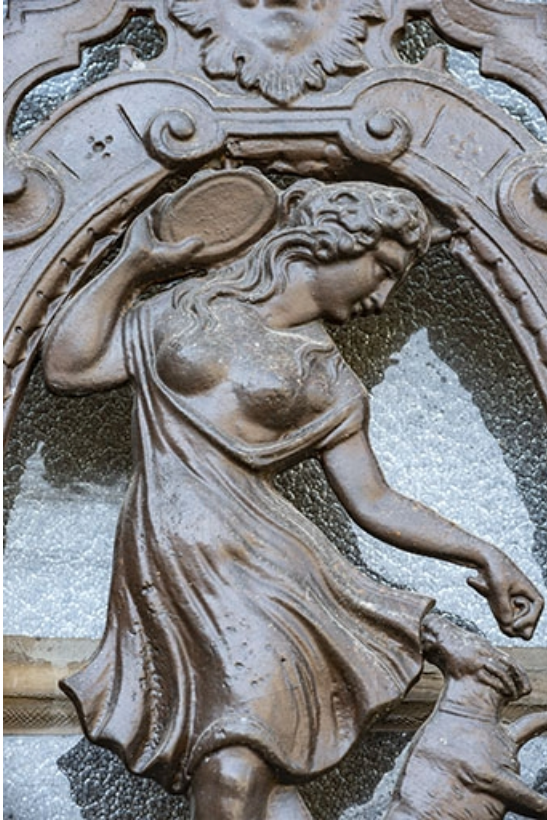
N° de l'illustration : 20227000017NUC4A

Date : 2022

Auteur : Jérôme Mongreville

Reproduction soumise à autorisation du titulaire des droits d'exploitation

© Région Bourgogne-Franche-Comté, Inventaire du patrimoine



**Détail de la grille gauche de la porte cochère.**

70, Jussey, 8 rue Charles-Bontemps

N° de l'illustration : 20227000013NUC4A

Date : 2022

Auteur : Jérôme Mongreville

Reproduction soumise à autorisation du titulaire des droits d'exploitation

© Région Bourgogne-Franche-Comté, Inventaire du patrimoine



**Détail de la grille gauche de la porte cochère.**

70, Jussey, 8 rue Charles-Bontemps

N° de l'illustration : 20227000014NUC4A

Date : 2022

Auteur : Jérôme Mongreville

Reproduction soumise à autorisation du titulaire des droits d'exploitation

© Région Bourgogne-Franche-Comté, Inventaire du patrimoine





**Détail de la grille droite de la porte cochère.**

70, Jussey, 8 rue Charles-Bontemps

N° de l'illustration : 20227000015NUC4A

Date : 2022

Auteur : Jérôme Mongreville

Reproduction soumise à autorisation du titulaire des droits d'exploitation

© Région Bourgogne-Franche-Comté, Inventaire du patrimoine



**Détail de la grille droite de la porte cochère avec marque de fabrique : "Fonderie de Tusey".**  
70, Jussey, 8 rue Charles-Bontemps

N° de l'illustration : 20227000016NUC4A

Date : 2022

Auteur : Jérôme Mongreville

Reproduction soumise à autorisation du titulaire des droits d'exploitation

© Région Bourgogne-Franche-Comté, Inventaire du patrimoine



**Cartouche inséré dans un mur de la cour, portant le millésime 1599.**

70, Jussey, 8 rue Charles-Bontemps

N° de l'illustration : 20227000019NUC4A

Date : 2022

Auteur : Jérôme Mongreville

Reproduction soumise à autorisation du titulaire des droits d'exploitation

© Région Bourgogne-Franche-Comté, Inventaire du patrimoine