

## MAISON RUE DES THERMES DITE MAISON GRANDMOUGIN

Bourgogne-Franche-Comté, Haute-Saône  
Luxeuil-les-Bains  
rue des Thermes

Dossier IA70001259 réalisé en 2021

Auteur(s) : Fabien Dufoulon



### Historique

La maison, aujourd'hui détruite, était la propriété de l'architecte Félix-Hercule Grandmougin qui pourrait en être l'auteur. Elle est visible sur le plan d'alignement de 1857-1858 et sur le plan du quartier thermal de l'*Histoire de la ville et des thermes de Luxeuil* (1866). Sa façade est comparable à celle du Chalet Beau-Regard. Dans son *Itinéraire de Paris à Muhouse et à Bâle* Héquet cite la propriété de Grandmougin parmi "les maisons particulières les plus recherchées" (vers 1860). Arthur Grille, propriétaire de la maison et du terrain, fait appel à l'architecte Albert Salomon en 1908. Il souhaite profiter de l'emplacement idéal, au milieu du quartier thermal, pour construire un vaste hôtel de voyageurs tout en conservant la maison. La première estimation du coût des travaux (300 000 euros) pourrait bien l'avoir dissuadé. Vers 1911, il acquiert l'Hôtel du Lion vert.

**Période(s) principale(s) :** 3e quart 19e siècle (?)

**Auteur(s) de l'oeuvre :**

Félix-Hercule Grandmougin (architecte, attribution par travaux historiques)

### Éléments descriptifs

**État de conservation :**

détruit

### Sources documentaires

#### Documents d'archives

- **Archives départementales de la Haute-Saône. Cadastre de la commune de Luxeuil-les-Bains. [1827-1934].**  
Archives départementales de la Haute-Saône. Cadastre de la commune de Luxeuil-les-Bains. [1827-1934].- Atlas parcellaire (1827)- État de section (1833) : 3 P 146- Matrices cadastrales des propriétés bâties et non bâties (1829-1914) : 3 P 1114 (folio 1 à 518), 3 P 1115 (folio 519 à 915), 3 P 1116 (folio 916 à 1311)- Matrices cadastrales des propriétés bâties : 3 P 2264 (folio 1 à 639), 3 P 2265 (folio 640 à 753)- Matrices cadastrales dites "matrices noires" des propriétés bâties (1911-1934) : 3 P 3917 (folio 1 à 505), 3 P 3918 (folio 505 à 791)- Matrices cadastrales dites "matrices noires" des propriétés non bâties (1914-1934) : 3 P 3914 (folio 1 à 492), 3 P 3915 (folio 493 à 1091), 3 P 3916 (folio 1092 à 1225)  
Lieu de conservation : Archives départementales de la Haute-Saône, Vesoul
- **Archives départementales du Territoire de Belfort. 30 J 156. Luxeuil-les-Bains. Projet d'hôtel de voyageur pour Monsieur Grille. 1908-1909.**  
Archives départementales du Territoire de Belfort. 30 J 156. Luxeuil-les-Bains. Projet d'hôtel de voyageur pour Monsieur Grille. 1908-1909.  
Lieu de conservation : Archives départementales du Territoire de Belfort, Belfort- Cote du document : 30 J 156

### Documents figurés

- **Etablissement thermal de Luxeuil. Plan général [plan-masse et de situation de l'établissement dans le parc thermal]. [1866].**  
Établissement thermal de Luxeuil. Plan général [plan-masse et de situation de l'établissement thermal dans le parc] / [Félix-Hercule] Grandmougin. [1866]. Gravure. 64 x 45 cm (double-page). Échelle 1/1000. In : Grandmougin, Félix-Hercule. Garnier, Auguste. Histoire de la ville et des thermes de Luxeuil (Haute-Saône) depuis les temps les plus reculés jusqu'à nos jours. Paris : A. Pillet fils aîné, 1866. 31 p.  
Lieu de conservation : Archives départementales de la Haute-Saône, Vesoul
- **Façade de la Maison Grandmougin. [Vers 1900].**  
Façade de la Maison Grandmougin / [auteur inconnu]. [Vers 1900]. Photographie.  
Lieu de conservation : Collection particulière, Mireille Harinkouck, Luxeuil-les-Bains
- **Monsieur Grille à Luxeuil. Construction d'un hôtel. Face postérieure. [1908].**  
Monsieur Grille à Luxeuil. Construction d'un hôtel. Face postérieure / Albert Salomon. [1908]. Calque. 81 x 52 cm. Échelle 1/100. In : Archives départementales du Territoire de Belfort. 30 J 156. Luxeuil-les-Bains. Projet d'hôtel de voyageur pour Monsieur Grille. 1908-1909.  
Lieu de conservation : Archives départementales du Territoire de Belfort, Belfort- Cote du document : 30 J 156
- **Monsieur Grille à Luxeuil. Construction d'un hôtel. Face principale. [1908].**  
Monsieur Grille à Luxeuil. Construction d'un hôtel. Face principale / Albert Salomon. [1908]. Calque. 80 x 50 cm. Échelle 1/100. In : Archives départementales du Territoire de Belfort. 30 J 156. Luxeuil-les-Bains. Projet d'hôtel de voyageur pour Monsieur Grille. 1908-1909.  
Lieu de conservation : Archives départementales du Territoire de Belfort, Belfort- Cote du document : 30 J 156
- **Monsieur Grille à Luxeuil. Construction d'un hôtel. Face latérale. [1908].**  
Monsieur Grille à Luxeuil. Construction d'un hôtel. Face latérale / Albert Salomon. [1908]. Calque. 54 x 47 cm. Échelle 1/100. In : Archives départementales du Territoire de Belfort. 30 J 156. Luxeuil-les-Bains. Projet d'hôtel de voyageur pour Monsieur Grille. 1908-1909.  
Lieu de conservation : Archives départementales du Territoire de Belfort, Belfort- Cote du document : 30 J 156
- **Monsieur Grille à Luxeuil. Construction d'un hôtel. Plan du rez-de-chaussée. [1908].**  
Monsieur Grille à Luxeuil. Construction d'un hôtel. Plan du rez-de-chaussée / Albert Salomon. [1908]. Calque. 86 x 52 cm. Échelle 1/100. In : Archives départementales du Territoire de Belfort. 30 J 156. Luxeuil-les-Bains. Projet d'hôtel de voyageur pour Monsieur Grille. 1908-1909.  
Lieu de conservation : Archives départementales du Territoire de Belfort, Belfort- Cote du document : 30 J 156

## Bibliographie

- **Héquet, Charles Joseph Gustave. De Paris à Mulhouse et à Bâle. [1860].**  
Héquet, Charles Joseph Gustave. De Paris à Mulhouse et à Bâle : itinéraire historique et descriptif, comprenant les bains de Bourbonne, de Plombières et de Luxeuil. Paris : Hachette, [1860].
- **Grandmougin, Félix-Hercule. Garnier, Auguste. Histoire de la ville et des thermes de Luxeuil (Haute-Saône) depuis les temps les plus reculés jusqu'à nos jours. 1866.**  
Grandmougin, Félix-Hercule. Garnier, Auguste. Histoire de la ville et des thermes de Luxeuil (Haute-Saône) depuis les temps les plus reculés jusqu'à nos jours. Paris : A. Pillet fils aîné, 1866. 31 p.  
Lieu de conservation : Archives départementales de la Haute-Saône, Vesoul

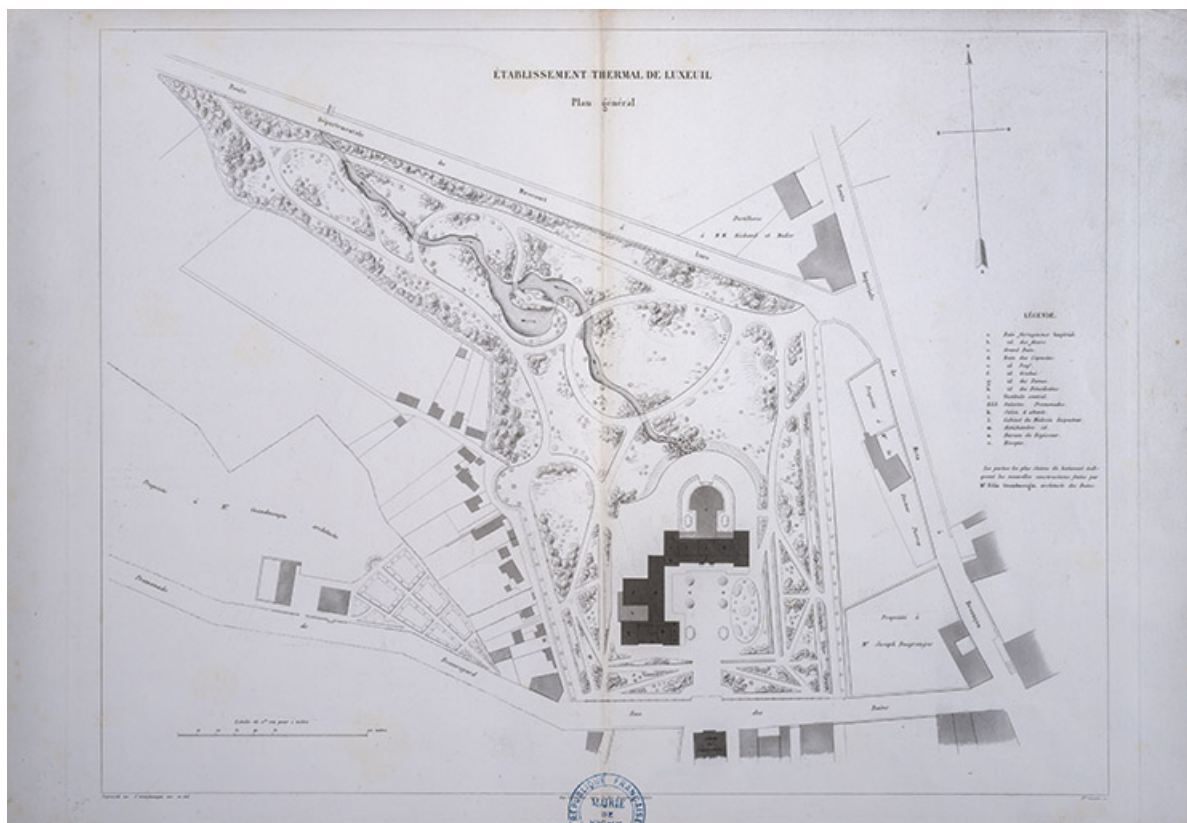
## Informations complémentaires

**Thématiques** : thermalisme en Bourgogne-Franche-Comté (le)

**Aire d'étude et canton** : Bourgogne-Franche-Comté

**Dénomination** : maison

© Région Bourgogne-Franche-Comté, Inventaire du patrimoine



**Plan-masse et de situation de l'établissement thermal à la fin du Second Empire.**

70, Luxeuil-les-Bains rue des Thermes

#### Source :

**Établissement thermal de Luxeuil. Plan général [plan-masse et de situation de l'établissement thermal dans le parc] / [Félix-Hercule] Grandmougin. [1866]. Gravure. 64cm x 45cm (double-page). Échelle 1/1000. In : Grandmougin, Félix-Hercule. Garnier, Auguste. Histoire de la ville et des thermes de Luxeuil (Haute-Saône) depuis les temps les plus reculés jusqu'à nos jours. Paris : A. Pillet fils aîné, 1866. 31 p.**

Lieu de conservation : Archives départementales de la Haute-Saône, Vesoul

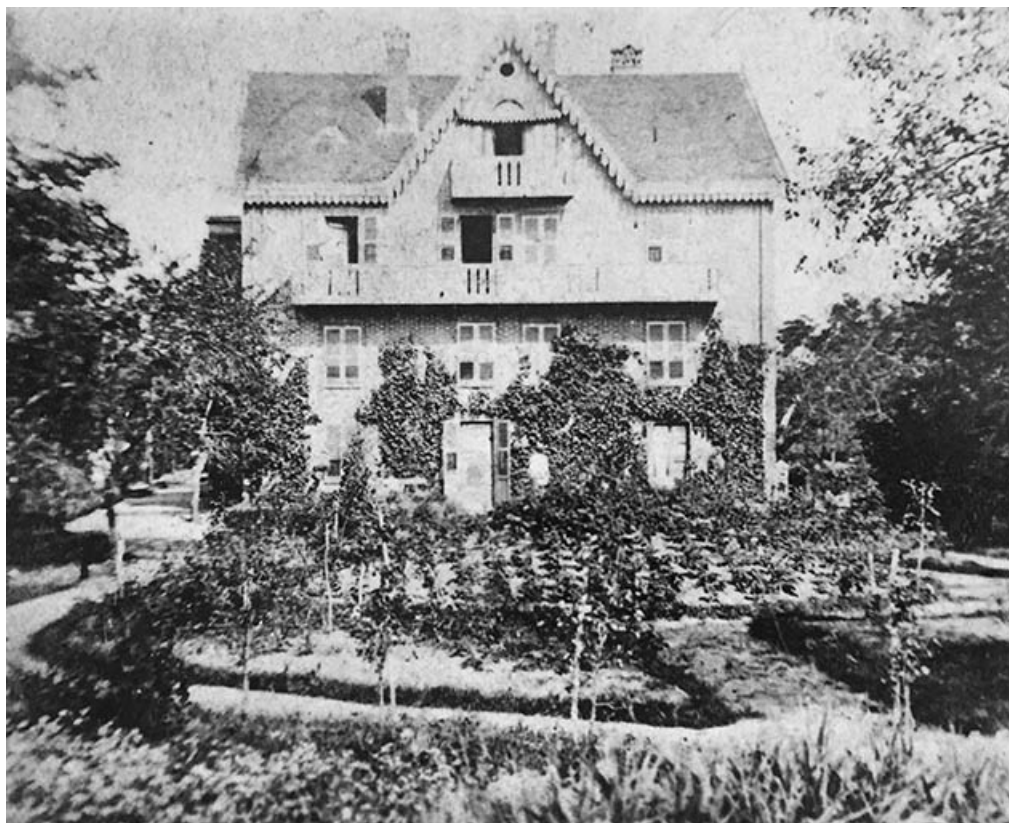
N° de l'illustration : 20207000485NUC4A

Date : 2020

Auteur : Jérôme Mongreville

Reproduction soumise à autorisation du titulaire des droits d'exploitation

© Région Bourgogne-Franche-Comté, Inventaire du patrimoine



**Façade.**

70, Luxeuil-les-Bains rue des Thermes

**Source :**

**Façade de la Maison Grandmougin / [auteur inconnu]. [Vers 1900]. Photographie.**

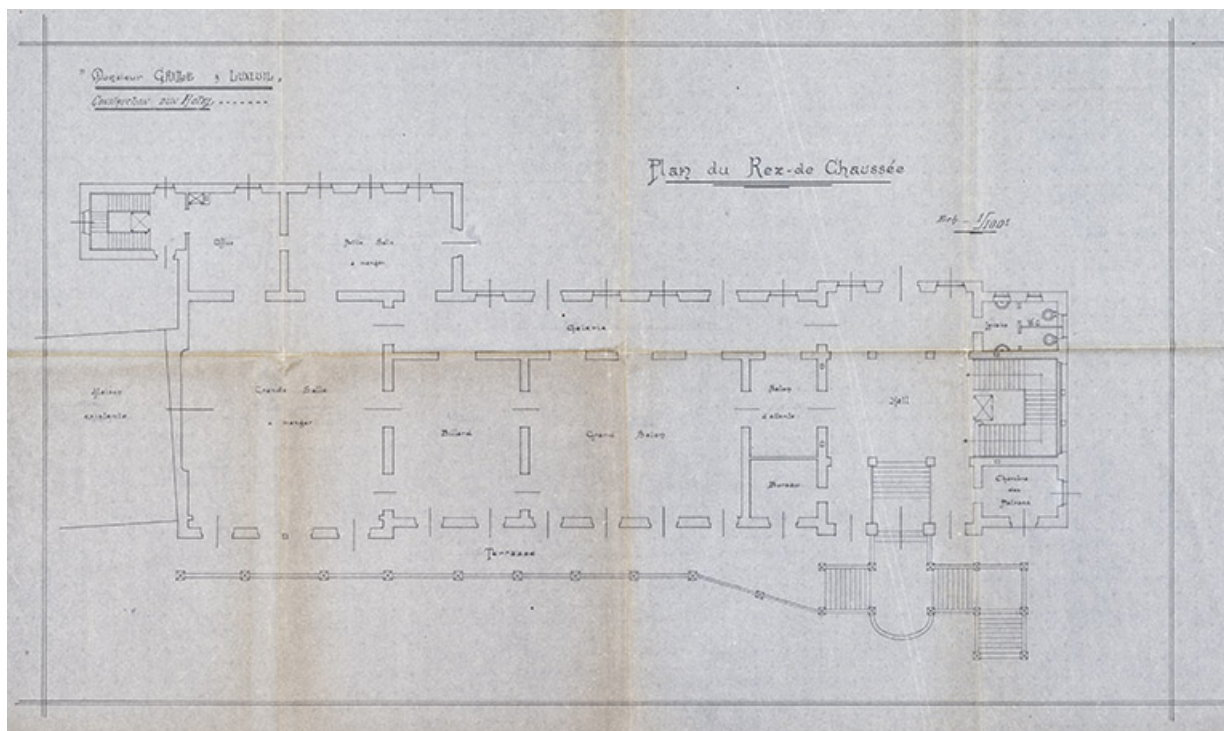
Lieu de conservation : Collection particulière, Mireille Harinkouck, Luxeuil-les-Bains

N° de l'illustration : 20217000448NUC2A

Date : 2021

Reproduction soumise à autorisation du titulaire des droits d'exploitation

© Région Bourgogne-Franche-Comté, Inventaire du patrimoine



**Projet d'hôtel de voyageurs (1908) d'Albert Salomon, plan du rez-de-chaussée.**  
70, Luxeuil-les-Bains rue des Thermes

**Source :**

**Monsieur Grille à Luxeuil. Construction d'un hôtel. Plan du rez-de-chaussée / Albert Salomon. [1908]. Calque. 86 x 52 cm. Échelle 1/100. In : Archives départementales du Territoire de Belfort. 30 J 156. Luxeuil-les-Bains. Projet d'hôtel de voyageur pour Monsieur Grille. 1908-1909.**

Lieu de conservation : Archives départementales du Territoire de Belfort, Belfort - Cote du document : 30 J 156

N° de l'illustration : 20227000238NUC4A

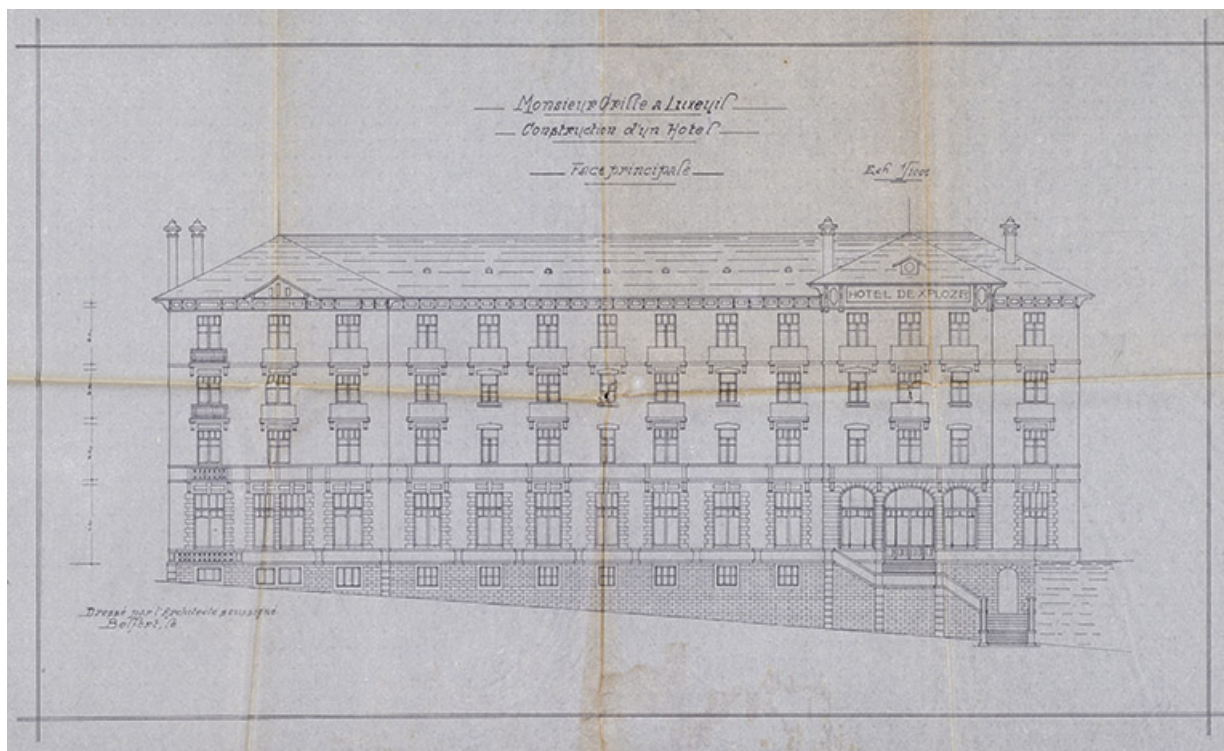
Date : 2022

Auteur : Jérôme Mongreville

Reproduction soumise à autorisation du titulaire des droits d'exploitation

© Région Bourgogne-Franche-Comté, Inventaire du patrimoine





**Projet d'hôtel de voyageurs (1908) d'Albert Salomon, façade principale.**

70, Luxeuil-les-Bains rue des Thermes

**Source :**

**Monsieur Grille à Luxeuil. Construction d'un hôtel. Face principale / Albert Salomon. [1908]. Calque. 80 x 50 cm. Échelle 1/100. In : Archives départementales du Territoire de Belfort. 30 J 156. Luxeuil-les-Bains. Projet d'hôtel de voyageur pour Monsieur Grille. 1908-1909.**

Lieu de conservation : Archives départementales du Territoire de Belfort, Belfort - Cote du document : 30 J 156

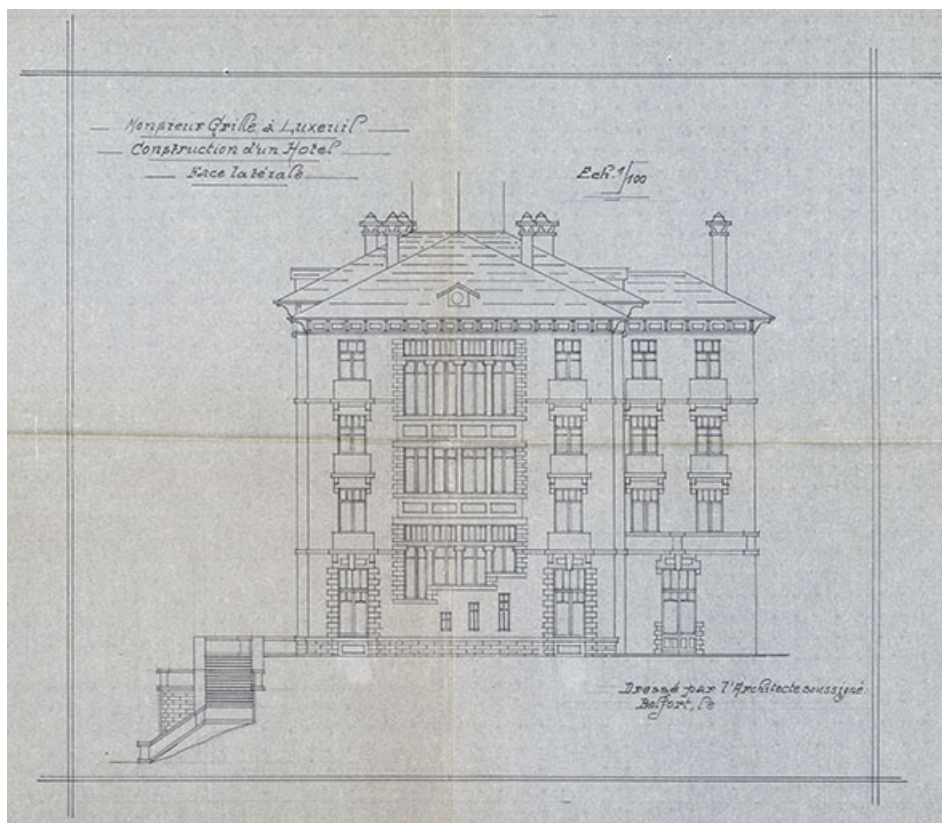
N° de l'illustration : 20227000236NUC4A

Date : 2022

Auteur : Jérôme Mongreville

Reproduction soumise à autorisation du titulaire des droits d'exploitation

© Région Bourgogne-Franche-Comté, Inventaire du patrimoine



**Projet d'hôtel de voyageurs (1908) d'Albert Salomon, façade latérale.**

70, Luxeuil-les-Bains rue des Thermes

**Source :**

**Monsieur Grille à Luxeuil. Construction d'un hôtel. Face latérale / Albert Salomon. [1908]. Calque. 54 x 47 cm. Échelle 1/100. In : Archives départementales du Territoire de Belfort. 30 J 156. Luxeuil-les-Bains. Projet d'hôtel de voyageur pour Monsieur Grille. 1908-1909.**

Lieu de conservation : Archives départementales du Territoire de Belfort, Belfort - Cote du document : 30 J 156

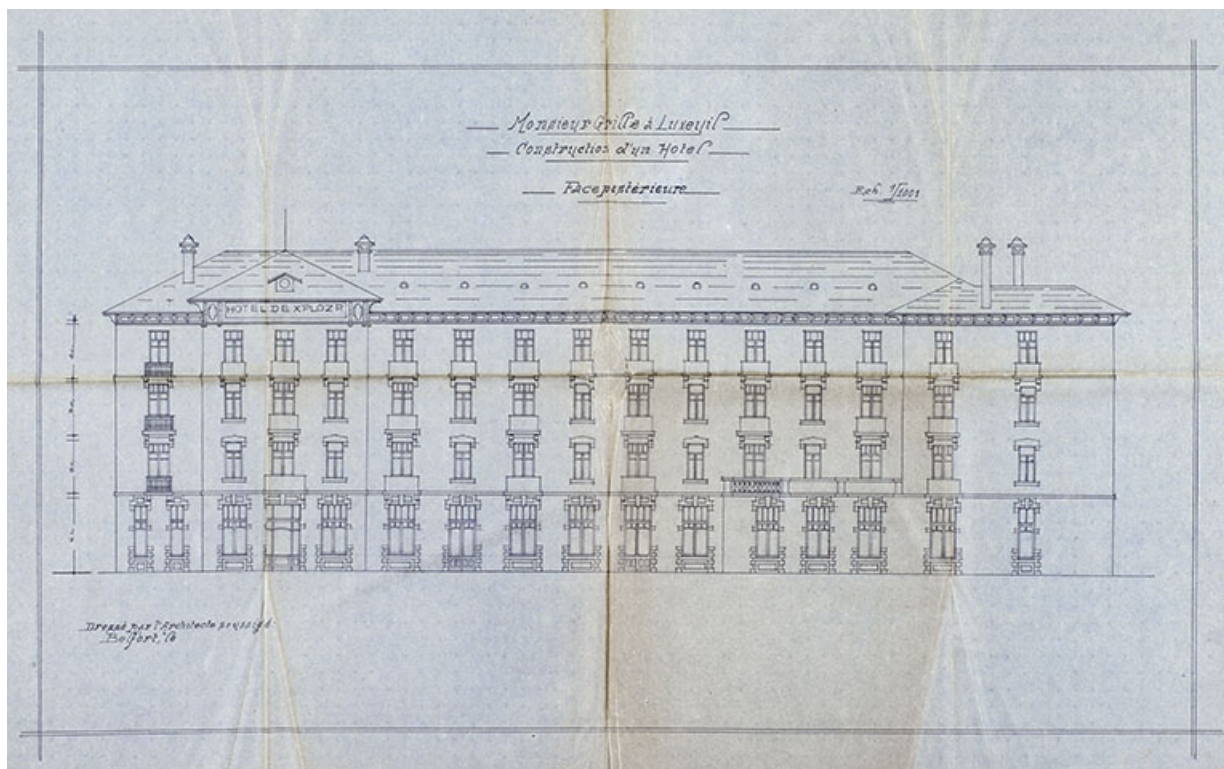
N° de l'illustration : 20227000239NUC4A

Date : 2022

Auteur : Jérôme Mongreville

Reproduction soumise à autorisation du titulaire des droits d'exploitation

© Région Bourgogne-Franche-Comté, Inventaire du patrimoine



**Projet d'hôtel de voyageurs (1908) d'Albert Salomon, façade postérieure.**

70, Luxeuil-les-Bains rue des Thermes

**Source :**

**Monsieur Grille à Luxeuil. Construction d'un hôtel. Face postérieure / Albert Salomon. [1908]. Calque. 81 x 52 cm. Échelle 1/100. In : Archives départementales du Territoire de Belfort. 30 J 156. Luxeuil-les-Bains. Projet d'hôtel de voyageur pour Monsieur Grille. 1908-1909.**

Lieu de conservation : Archives départementales du Territoire de Belfort, Belfort - Cote du document : 30 J 156

N° de l'illustration : 20227000237NUC4A

Date : 2022

Auteur : Jérôme Mongreville

Reproduction soumise à autorisation du titulaire des droits d'exploitation

© Région Bourgogne-Franche-Comté, Inventaire du patrimoine