

CHALET DU RÉGISSEUR DE L'ÉTABLISSEMENT THERMAL, PUIS CLUB-HOUSE DU TENNIS

Bourgogne-Franche-Comté, Haute-Saône
Luxeuil-les-Bains
3 rue des Thermes, 7 rue Georges
Clemenceau

Dossier IA70001164 réalisé en 2020
Auteur(s) : Fabien Dufoulon



Historique

D'après les matrices cadastrales, le "chalet de l'étang des bains" est construit en 1864. Il doit correspondre au chalet du régisseur de l'établissement thermal. Curieusement, il ne figure pas sur le plan du livre de Grandmougin (1866). Plusieurs documents d'archives permettent de comprendre les aménagements successifs de l'édifice (5 M 164). En avril 1867, deux ailes sont construites par l'entrepreneur Nicolas Grapotte, sans doute d'après les plans de Félix-Hercule Grandmougin, architecte de l'établissement thermal. Des travaux d'aménagements intérieurs sont engagés en 1878. En juin, le nouveau régisseur se plaint à l'administration. Le chalet qui lui sert de maison est en effet trop petit, d'autant plus qu'il doit le partager avec le jardinier avec lequel il ne veut plus faire ménage commun comme le faisait son prédécesseur. Grandmougin décrit le chalet avant les travaux dans son devis du 22 septembre. Le jardinier occupe le rez-de-chaussée, le régisseur l'étage desservi par un escalier à deux rampes mal éclairé. Une bonne peut occuper une chambre mansardée. L'intervention envisagée concerne principalement la cage d'escalier dotée d'un "ciel ouvert" et les poêles. Comme l'établissement thermal appartient à l'État, l'administration envisage de faire appel à Charles Jean-Baptiste Colard, architecte départemental en charge de l'arrondissement de Lure. Grandmougin proteste et se dit victime de ses opinions républicaines. Il tombe malade et meurt quelques mois plus tard, et les travaux sont effectivement réalisés par Colard. Le "charmant petit chalet situé dans le parc" est évoqué dans un guide de 1892. Au milieu du 20^e siècle, l'aile sud est agrandie par Paul Giroud (171 J 699). Son intervention s'inscrit dans le cadre de la transformation du rez-de-chaussée de l'édifice en club-house pour le tennis du parc thermal. Deux vestiaires sont aménagés dans l'aile nord, et un bar dans l'aile est. L'extension de l'aile sud, dont rend bien compte la comparaison entre les cartes postales anciennes et l'édifice actuel, permet de créer une remise-atelier. L'extension semble être en béton, comme le montrent les angles du mur pignon sud, alors que le reste de l'édifice est construit en brique et en pierre. Les encadrements de trois baies (fenêtre rectangulaire du rez-de-chaussée, fenêtre rectangulaire de l'étage et oculus du pignon) en pierre de l'ancien mur pignon ont été réemployés (fenêtre est du premier étage, fenêtre sud du premier étage et oculus du pignon).

Période(s) principale(s) : 3^e quart 19^e siècle / milieu 20^e siècle

Période(s) secondaire(s) : 4^e quart 19^e siècle

Dates : 1864 (daté par source) / 1867 (daté par source) / 1878 (daté par source)

Auteur(s) de l'oeuvre :

Félix-Hercule Grandmougin (architecte, attribution par travaux historiques), Nicolas Grapotte (entrepreneur de maçonnerie, attribution par source), Charles Jean-Baptiste Colard (architecte, attribution par source), Paul Giroud (architecte, attribution par source)

Description

Le plan de l'édifice est en croix latine. Il comprend un rez-de-chaussée et un étage. Il est couvert d'un toit à longs pans en tuile plate (à l'origine, en tuile mécanique). Les pignons sont couverts. Le comble est éclairé par des oculi. Le "chalet" a perdu son caractère pittoresque avec la disparition des garde-corps des balcons en bois et des lambrequins ornant les rives du toit. L'enduit dissimule la polychromie des anciennes façades construites en briques colorées. Des pergolas ont été disposées

devant les façades du côté du parc.

Éléments descriptifs

Murs : brique, béton

Toit : tuile plate

Étages : rez-de-chaussée, 1 étage carré

Élévation : élévation à travées

Type(s) de couverture : toit à longs pans pignon couvert

Escaliers : escalier dans-oeuvre

Typologie : baie rectangulaire, oculus

État de conservation :

remanié

Sources documentaires

Documents d'archives

• **Archives départementales de la Haute-Saône. Cadastre de la commune de Luxeuil-les-Bains. [1827-1934].**

Archives départementales de la Haute-Saône. Cadastre de la commune de Luxeuil-les-Bains. [1827-1934].- Atlas parcellaire (1827)- État de section (1833) : 3 P 146- Matrices cadastrales des propriétés bâties et non bâties (1829-1914) : 3 P 1114 (folio 1 à 518), 3 P 1115 (folio 519 à 915), 3 P 1116 (folio 916 à 1311)- Matrices cadastrales des propriétés bâties : 3 P 2264 (folio 1 à 639), 3 P 2265 (folio 640 à 753)- Matrices cadastrales dites "matrices noires" des propriétés bâties (1911-1934) : 3 P 3917 (folio 1 à 505), 3 P 3918 (folio 505 à 791)- Matrices cadastrales dites "matrices noires" des propriétés non bâties (1914-1934) : 3 P 3914 (folio 1 à 492), 3 P 3915 (folio 493 à 1091), 3 P 3916 (folio 1092 à 1225)

Lieu de conservation : Archives départementales de la Haute-Saône, Vesoul

• **Archives départementales de la Haute-Saône. 5 M 164. Établissement thermal de Luxeuil [1821-1939].**

Archives départementales de la Haute-Saône. 5 M 164. Établissement thermal de Luxeuil [1821-1939]. Bâtiments : chalet du parc, travaux de réparations (1867-1879). Chalet destiné aux services administratifs, travaux de construction (1876-1877). Galeries des thermes, location à des marchands, demandes pour y établir des magasins (1861-1868). Conduite et distribution des eaux : observations sur les moyens d'améliorer la distribution des eaux thermales (1821-1822). Travaux d'aménagements de réservoirs souterrains à eau chaude et d'une galerie d'adduction d'eau (1937-1939).

Lieu de conservation : Archives départementales de la Haute-Saône, Vesoul- Cote du document : 5 M 164

• **Archives départementales du Territoire de Belfort. 171 J 699. Luxeuil-les-Bains. Établissement thermal. 1938-1947.**

Archives départementales du Territoire de Belfort. 171 J 699. Luxeuil-les-Bains. Établissement thermal. 1938-1947.

Lieu de conservation : Archives départementales du Territoire de Belfort, Belfort- Cote du document : 171 J 699

Documents figurés

• **Luxeuil-les-Bains. Le Parc des Bains. [Premier quart du 20e siècle].**

Luxeuil-les-Bains. Le Parc des Bains / [auteur inconnu]. Luxeuil-les-Bains : A. David, [premier quart du 20e siècle]. Carte postale.

Lieu de conservation : Collection particulière

• **Luxeuil-les-Bains. Coin du parc. Le Chalet du régisseur. [Premier quart du 20e siècle].**

Luxeuil-les-Bains. Coin du parc. Le Chalet du régisseur / [auteur inconnu]. Fougerolles : Reuchet, [premier quart du 20e siècle]. Carte postale.

Lieu de conservation : Collection particulière

• **Établissement thermal de Luxeuil-les-Bains. Parc, chalet du gardien. Aménagement de vestiaires pour les tennis et d'une réserve-atelier. [s.d.].**

Établissement thermal de Luxeuil-les-Bains. Parc, chalet du gardien. Aménagement de vestiaires pour les tennis et d'une réserve-atelier / [Paul Giroud]. [s.d.]. Dessin. Échelle 1/50. In : Archives départementales du Territoire de Belfort. 171 J 699. Luxeuil-les-Bains. Établissement thermal. 1938-1947.

Lieu de conservation : Archives départementales du Territoire de Belfort, Belfort- Cote du document : 171 J 699

Bibliographie

• **Histoire de Luxeuil. Guide du baigneur et du touriste. [1892].**

Histoire de Luxeuil. Guide du baigneur et du touriste. Luxeuil-Les-Bains : E. Jeudy, [1892].

Informations complémentaires

Thématiques : thermalisme en Bourgogne-Franche-Comté (le)

Aire d'étude et canton : Bourgogne-Franche-Comté

Dénomination : demeure, maison

© Région Bourgogne-Franche-Comté, Inventaire du patrimoine



Vue ancienne.

70, Luxeuil-les-Bains, 3 rue des Thermes

Source :

Luxeuil-les-Bains. Le Parc des Bains. [carte postale]. Luxeuil-les-Bains : A. David, [vers 1913].

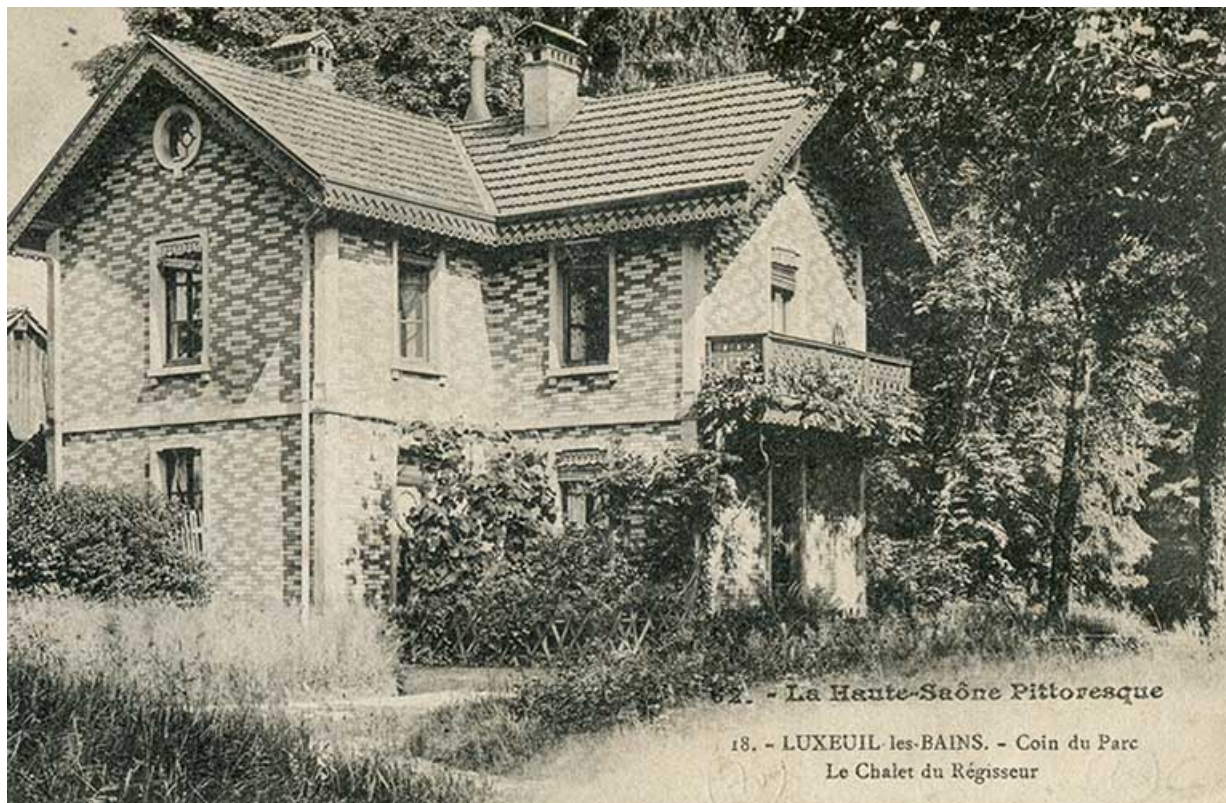
Lieu de conservation : Collection particulière

N° de l'illustration : 20207000749NUC4A

Date : 2020

Reproduction soumise à autorisation du titulaire des droits d'exploitation

© Région Bourgogne-Franche-Comté, Inventaire du patrimoine



Vue ancienne.

70, Luxeuil-les-Bains, 3 rue des Thermes

Source :

Luxeuil-les-Bains. Coin du parc. Le Chalet du régisseur. [carte postale]. Fougerolles : Reuchet, [s.d].

Lieu de conservation : Collection particulière

N° de l'illustration : 20207000746NUC4A

Date : 2020

Reproduction soumise à autorisation du titulaire des droits d'exploitation

© Région Bourgogne-Franche-Comté, Inventaire du patrimoine



Situation de l'édifice, en bordure du parc thermal.

70, Luxeuil-les-Bains, 3 rue des Thermes

N° de l'illustration : 20207000720NUC4A

Date : 2020

Auteur : Jérôme Mongreville

Reproduction soumise à autorisation du titulaire des droits d'exploitation

© Région Bourgogne-Franche-Comté, Inventaire du patrimoine



Vue depuis l'est.

70, Luxeuil-les-Bains, 3 rue des Thermes

N° de l'illustration : 20207000718NUC4A

Date : 2020

Auteur : Jérôme Mongreville

Reproduction soumise à autorisation du titulaire des droits d'exploitation

© Région Bourgogne-Franche-Comté, Inventaire du patrimoine



Vue depuis le sud-est.

70, Luxeuil-les-Bains, 3 rue des Thermes

N° de l'illustration : 20207000717NUC4A

Date : 2020

Auteur : Jérôme Mongreville

Reproduction soumise à autorisation du titulaire des droits d'exploitation

© Région Bourgogne-Franche-Comté, Inventaire du patrimoine



Vue depuis le sud-ouest.

70, Luxeuil-les-Bains, 3 rue des Thermes

N° de l'illustration : 20207000719NUC4A

Date : 2020

Auteur : Jérôme Mongreville

Reproduction soumise à autorisation du titulaire des droits d'exploitation

© Région Bourgogne-Franche-Comté, Inventaire du patrimoine