

MAISON 18 RUE ROGER MOULINARD DIT CHALET BEAU-REGARD, PUIS HÔTEL BEAU SITE

Bourgogne-Franche-Comté, Haute-Saône
Luxeuil-les-Bains
18 rue Roger Moulinard

Dossier IA70001146 réalisé en 2020

Auteur(s) : Fabien Dufoulon



Historique

Desgranges (1993) indique que le Chalet Beau-Regard est loué en meublé sous le Second Empire. Sa construction pourrait donc être contemporaine de l'agrandissement de l'établissement thermal dans les années 1850 et 1860. Sa façade est comparable à la maison de Félix-Hercule Grandmougin, qui pourrait donc être également l'architecte du Chalet Beau-Regard. La maison est transformée en hôtel de voyageurs par Lalloz en 1926. De cette époque pourrait dater la transformation de la toiture pour créer un étage de comble. L'établissement est connu sous le nom d'Hôtel Beau Site. Il compte 20 chambres d'après Donjon (1948). Plus tard, une extension est créée au sud-ouest.

Période(s) principale(s) : 3e quart 19e siècle / 3e quart 20e siècle (?)

Période(s) secondaire(s) : 2e quart 20e siècle (?)

Auteur(s) de l'oeuvre :

Félix-Hercule Grandmougin (architecte, attribution par travaux historiques)

Eléments descriptifs

Murs : pierre, moellon, enduit

Toit : tuile mécanique

Étages : 2 étages carrés, étage de comble

Élévation : élévation à travées

Type(s) de couverture : toit à longs pans brisés ; demi-croupe

Sources documentaires

Documents figurés

- **Luxeuil-les-Bains. L'Hôtel Beau-Site et son parc. [Premier quart du 20e siècle].**

Luxeuil-les-Bains. L'Hôtel Beau-Site et son parc / [auteur inconnu]. [S.l.] : [s.n.], [premier quart du 20e siècle]. Carte postale.
Lieu de conservation : Archives départementales de la Haute-Saône, Vesoul- Cote du document : 11 Fi 311/265

- **Luxeuil-les-Bains. Station thermale. Hôtel Beau-Site. [Dernier quart du 20e siècle].**

Luxeuil-les-Bains. Station thermale. Hôtel Beau-Site / [auteur inconnu]. Fougères : Pierre Buriot, [dernier quart du 20e siècle]. Carte postale.

Lieu de conservation : Archives départementales de la Haute-Saône, Vesoul- Cote du document : 11 Fi 311/127

Bibliographie

- **Pierra, Louis-Melchior. Luxeuil-les-Bains et ses environs, guide médical, historique et touristique. 1923.**

Pierra, Louis-Melchior. Luxeuil-les-Bains et ses environs, guide médical, historique et touristique. Paris : L'Expansion scientifique française, 1923. 121 p.

- **Desgranges, Bernard. Luxeuil, pas à pas. 1993.**

Desgranges, Bernard. Luxeuil, pas à pas. Luxeuil-les-Bains : B. Desgranges, 1993. 2 vol. 290 p. et 280 p.

Informations complémentaires

Thématiques : thermalisme en Bourgogne-Franche-Comté (1e)

Aire d'étude et canton : Bourgogne-Franche-Comté

Dénomination : maison

© Région Bourgogne-Franche-Comté, Inventaire du patrimoine



Plan-masse et de situation, extrait du plan cadastral (2021).

70, Luxeuil-les-Bains, 18 rue Roger Moulinard

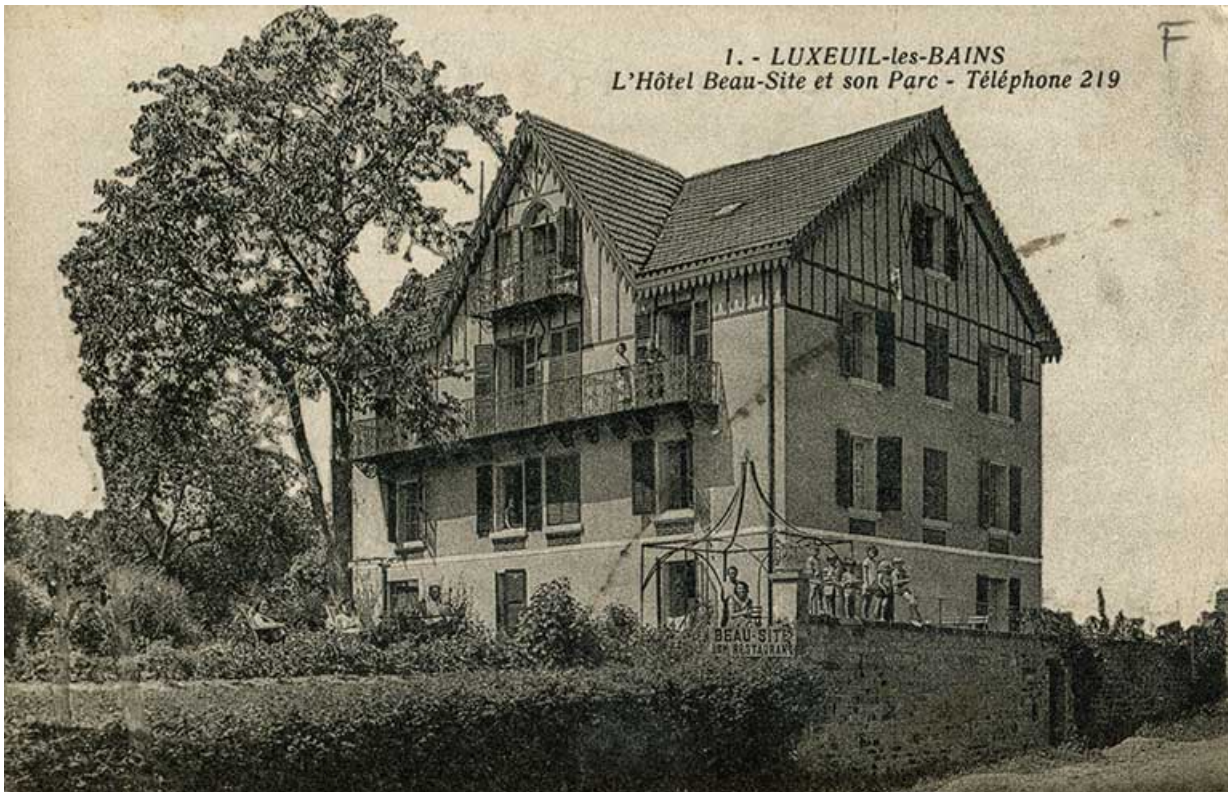
N° de l'illustration : 20217000172NUDA

Date : 2021

Auteur : Pierre-Marie Barbe-Richaud

Reproduction soumise à autorisation du titulaire des droits d'exploitation

© Région Bourgogne-Franche-Comté, Inventaire du patrimoine



Vue datant du premier quart du 20e siècle.
70, Luxeuil-les-Bains, 18 rue Roger Moulinard

Source :

Luxeuil-les-Bains. L'Hôtel Beau-Site et son parc / [auteur inconnu]. [S.l.] : [s.n.], [premier quart du 20e siècle]. Carte postale.

Lieu de conservation : Archives départementales de la Haute-Saône, Vesoul - Cote du document : 11 Fi 311/265

N° de l'illustration : 20217000085NUC4A

Date : 2021

Reproduction soumise à autorisation du titulaire des droits d'exploitation

© Région Bourgogne-Franche-Comté, Inventaire du patrimoine



Vue datant du dernier quart du 20e siècle.
70, Luxeuil-les-Bains, 18 rue Roger Moulinard

Source :

Luxeuil-les-Bains. Station thermale. Hôtel Beau-Site / [auteur inconnu]. Fougerolles : Pierre Buriot, [dernier quart du 20e siècle]. Carte postale.

Lieu de conservation : Archives départementales de la Haute-Saône, Vesoul - Cote du document : 11 Fi 311/127

N° de l'illustration : 20217000102NUC4A

Date : 2021

Reproduction soumise à autorisation du titulaire des droits d'exploitation

© Région Bourgogne-Franche-Comté, Inventaire du patrimoine



Vue actuelle.

70, Luxeuil-les-Bains, 18 rue Roger Moulinard

N° de l'illustration : 20227000083NUC4A

Date : 2022

Auteur : Jérôme Mongreville

Reproduction soumise à autorisation du titulaire des droits d'exploitation

© Région Bourgogne-Franche-Comté, Inventaire du patrimoine



Vue actuelle (vue rapprochée).

70, Luxeuil-les-Bains, 18 rue Roger Moulinard

N° de l'illustration : 20227000082NUC4A

Date : 2022

Auteur : Jérôme Mongreville

Reproduction soumise à autorisation du titulaire des droits d'exploitation

© Région Bourgogne-Franche-Comté, Inventaire du patrimoine