

HÔTEL MÉTROPOLE

Bourgogne-Franche-Comté, Haute-Saône
Luxeuil-les-Bains
4B rue des Thermes

Dossier IA70001140 réalisé en 2020

Auteur(s) : Fabien Dufoulon



Historique

L'hôtel est construit par la Compagnie générale des grands hôtels et des eaux minérales de Luxeuil en 1907. D'après une carte postale ancienne, son architecte est Charles Hindermeyer, qui est actif à Remiremont (Vosges) et qui a construit quelques années plus tôt l'Hôtel Métropole, également connu sous le nom d'Hôtel du Parc, de Plombières-les-Bains (Vosges). L'architecte reprend le même mode de construction à l'Hôtel Métropole de Luxeuil : des planchers en béton armé (procédé Hennebique) lui permettent de créer de grands volumes pour le hall et la salle à manger. Il réutilise également certaines formules décoratives, comme l'encadrement des baies. Au milieu des années 1920, l'établissement devient la propriété d'Alexandre Collomp, de Fréjus (Var). Ce dernier possède également l'*Hôtel des Thermes* et l'*Hôtel du Parc*, soit au total à 150 lits. La direction de l'ensemble hôtelier est assurée par N. Mania. L'Hôtel Métropole, qui occupe la première place du classement des hôtels de Luxeuil pendant l'Entre-deux-guerres en concurrence avec le *Modern Hôtel*, comprend alors 26 chambres dont 8 dotées d'une véritable salle de bain. Un garage est mis à la disposition des clients. En 1952, la Ville acquiert les trois hôtels et confie leur exploitation à la Société des Eaux de Luxeuil, créée par Pierre Weber, qui gère également l'établissement thermal. La société s'adresse alors à l'architecte Paul Giroud pour effectuer des travaux de réparations.

Période(s) principale(s) : 1er quart 20e siècle

Période(s) secondaire(s) : 3e quart 20e siècle

Dates : 1907 (daté par source)

Auteur(s) de l'oeuvre :

Charles Hindermeyer (architecte, attribution par source), Paul Giroud (architecte, attribution par source)

Description

L'édifice comprend un rez-de-chaussée et deux étages carrés et présente un plan en T. La distribution ancienne est connue grâce à un relevé de Paul Giroud. Derrière la façade principale, un hall s'élève sur deux niveaux. Il est doté d'une tribune (correspondant au premier étage) qui a disparu. Il est encadré par un bureau (à gauche) et une réception (à droite) qui est aujourd'hui un bar. Dans l'axe central, un couloir de deux travées de longueur conduit à la salle à manger, qui s'élève également sur deux niveaux et qui occupe toute la largeur du bâtiment ; elle n'existe plus aujourd'hui. Un grand escalier et un ascenseur, à gauche du couloir, permettent d'accéder aux étages ; ils sont encore en place. La surface du premier étage est réduite par la présence des deux pièces à l'italienne, qui complique la distribution. Les chambres situées à l'extrémité nord, au-delà de la salle à manger, sont d'ailleurs uniquement accessibles par un escalier secondaire. Le second étage est par conséquent le véritable étale noble. Quatre chambres sont disposées en façade ; les autres sont réparties à l'arrière, de part et d'autre d'un couloir longitudinal. Le style Art Nouveau adopté par l'architecte rappelle celui de l'Hôtel Métropole de Plombières-les-Bains. Un soin particulier a été accordé aux encadrements de baies, aux garde-corps des balcons et aux aisseliers de la saillie de rive. Une tresse à cabochons souligne en façade la hauteur du rez-de-chaussée. La clôture (grille) et la marquise, visibles sur les cartes postales anciennes, ont disparu.

Éléments descriptifs

Murs : béton

Toit : zinc en couverture

Étages : rez-de-chaussée, 2 étages carrés

Élévation : élévation à travées

Escaliers : escalier dans-oeuvre, escalier tournant à retours avec jour

Autres organes de circulations : ascenseur

Sources documentaires

Documents d'archives

- **Archives départementales de la Haute-Saône. Cadastre de la commune de Luxeuil-les-Bains. [1827-1934].**
Archives départementales de la Haute-Saône. Cadastre de la commune de Luxeuil-les-Bains. [1827-1934].- Atlas parcellaire (1827)- État de section (1833) : 3 P 146- Matrices cadastrales des propriétés bâties et non bâties (1829-1914) : 3 P 1114 (folio 1 à 518), 3 P 1115 (folio 519 à 915), 3 P 1116 (folio 916 à 1311)- Matrices cadastrales des propriétés bâties : 3 P 2264 (folio 1 à 639), 3 P 2265 (folio 640 à 753)- Matrices cadastrales dites "matrices noires" des propriétés bâties (1911-1934) : 3 P 3917 (folio 1 à 505), 3 P 3918 (folio 505 à 791)- Matrices cadastrales dites "matrices noires" des propriétés non bâties (1914-1934) : 3 P 3914 (folio 1 à 492), 3 P 3915 (folio 493 à 1091), 3 P 3916 (folio 1092 à 1225)
Lieu de conservation : Archives départementales de la Haute-Saône, Vesoul
- **Archives départementales de la Haute-Saône. 5 M 151. Établissement thermal de Luxeuil [an XI-1938].**
Archives départementales de la Haute-Saône. 5 M 151. Établissement thermal de Luxeuil [an XI-1938]. Exploitation : baux, concessions, fermages de l'établissement.
Lieu de conservation : Archives départementales de la Haute-Saône, Vesoul- Cote du document : 5 M 151
- **Archives départementales de la Haute-Saône. 5 M 152. Établissement thermal de Luxeuil [1811-1930].**
5 M 152. Établissement thermal de Luxeuil [1811-1930]. Poursuites contre Antoine Chalmandrey pour un reliquat de fermage non payé (1811-1913). Exploitation : faillite de la société fermière des eaux minérales et grands hôtels de Luxeuil (1921-1930).
Lieu de conservation : Archives départementales de la Haute-Saône, Vesoul- Cote du document : 5 M 152
- **Archives départementales du Territoire de Belfort. 171 J 940. Luxeuil-les-Bains. Grands hôtels. 1952.**
Archives départementales du Territoire de Belfort. 171 J 940. Luxeuil-les-Bains. Grands hôtels. 1952.
Lieu de conservation : Archives départementales du Territoire de Belfort, Belfort- Cote du document : 171 J 940

Documents figurés

- **Luxeuil-les-Bains (Haute-Saône). Hôtel Métropole. [Premier quart du 20e siècle].**
Luxeuil-les-Bains (Haute-Saône). Hôtel Métropole / [auteur inconnu]. [S.l.] : [s.n.], [premier quart du 20e siècle]. Carte postale.
Lieu de conservation : Archives départementales de la Haute-Saône, Vesoul- Cote du document : 11 Fi 311/109
- **Luxeuil-les-Bains. [Premier quart du 20e siècle].**
Luxeuil-les-Bains / [auteur inconnu]. Fougerolles : Reuchet, [premier quart du 20e siècle]. Carte postale.
Lieu de conservation : Collection particulière

Bibliographie

- **Pierra, Louis-Melchior. Luxeuil-les-Bains et ses environs, guide médical, historique et touristique. 1923.**
Pierra, Louis-Melchior. Luxeuil-les-Bains et ses environs, guide médical, historique et touristique. Paris : L'Expansion scientifique française, 1923. 121 p.

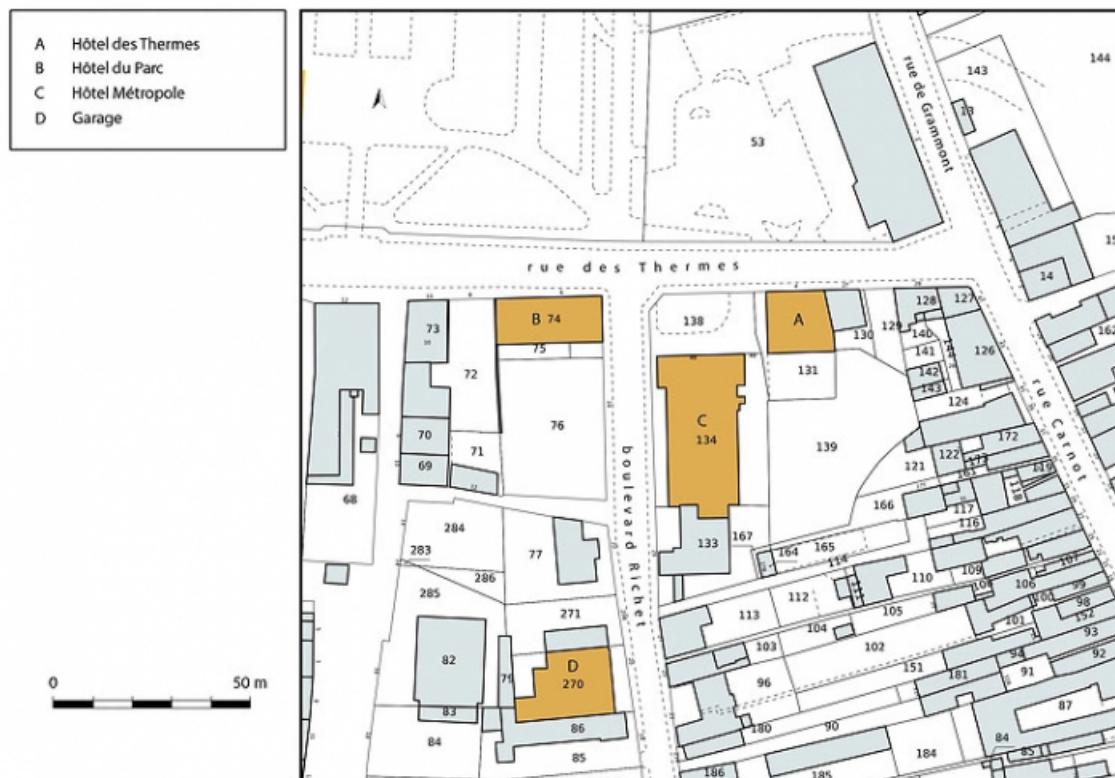
Informations complémentaires

Thématiques : thermalisme en Bourgogne-Franche-Comté (le)

Aire d'étude et canton : Bourgogne-Franche-Comté

Dénomination : hôtel de voyageurs

© Région Bourgogne-Franche-Comté, Inventaire du patrimoine



Plan-masse et de situation, extrait du plan cadastral (2021).

70, Luxeuil-les-Bains, 20 boulevard Richet

N° de l'illustration : 20217000168NUDA

Date : 2021

Auteur : Pierre-Marie Barbe-Richaud

Reproduction soumise à autorisation du titulaire des droits d'exploitation

© Région Bourgogne-Franche-Comté, Inventaire du patrimoine



Vue ancienne.

70, Luxeuil-les-Bains, 4B rue des Thermes

Source :

Luxeuil-les-Bains / [auteur inconnu]. Fougerolles : Reuchet, [premier quart du 20e siècle]. Carte postale.

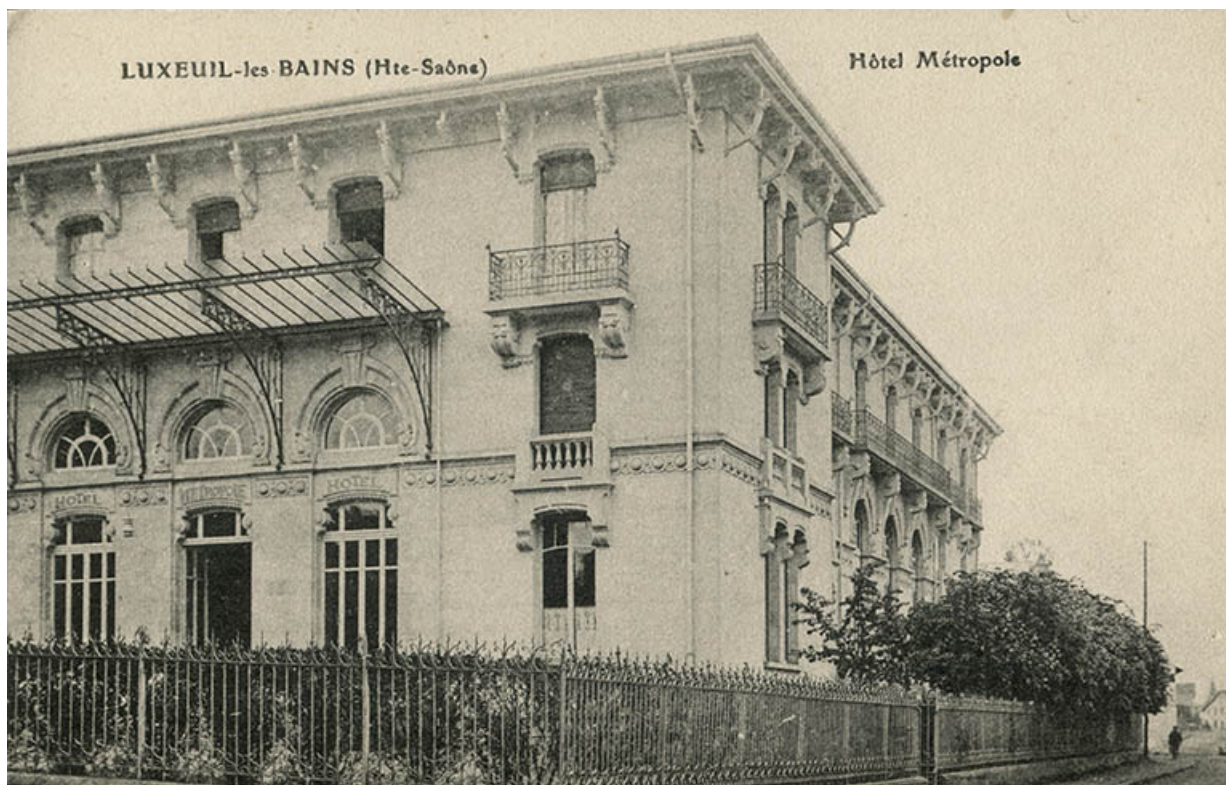
Lieu de conservation : Collection particulière

N° de l'illustration : 20227000320NUC4A

Date : 2022

Reproduction soumise à autorisation du titulaire des droits d'exploitation

© Région Bourgogne-Franche-Comté, Inventaire du patrimoine



Vue ancienne.

70, Luxeuil-les-Bains, 4B rue des Thermes

Source :

Luxeuil-les-Bains (Haute-Saône). Hôtel Métropole / [auteur inconnu]. [S.l.] : [s.n.], [premier quart du 20e siècle]. Carte postale.

Lieu de conservation : Archives départementales de la Haute-Saône, Vesoul - Cote du document : 11 Fi 311/109

N° de l'illustration : 20217000105NUC4A

Date : 2021

Reproduction soumise à autorisation du titulaire des droits d'exploitation

© Région Bourgogne-Franche-Comté, Inventaire du patrimoine



Situation de l'hôtel, au croisement de la rue des Thermes (à gauche) et du boulevard Richet (à droite).

70, Luxeuil-les-Bains, 4B rue des Thermes

N° de l'illustration : 20207000634NUC4A

Date : 2020

Auteur : Jérôme Mongreville

Reproduction soumise à autorisation du titulaire des droits d'exploitation

© Région Bourgogne-Franche-Comté, Inventaire du patrimoine



Situation de l'hôtel, à proximité immédiate de l'hôtel des Thermes.

70, Luxeuil-les-Bains, 4B rue des Thermes

N° de l'illustration : 20207000637NUC4A

Date : 2020

Auteur : Jérôme Mongreville

Reproduction soumise à autorisation du titulaire des droits d'exploitation

© Région Bourgogne-Franche-Comté, Inventaire du patrimoine



Façade nord, vue de face.

70, Luxeuil-les-Bains, 4B rue des Thermes

N° de l'illustration : 20207000640NUC4A

Date : 2020

Auteur : Jérôme Mongreville

Reproduction soumise à autorisation du titulaire des droits d'exploitation

© Région Bourgogne-Franche-Comté, Inventaire du patrimoine



Façade nord, vue de trois quarts.

70, Luxeuil-les-Bains, 4B rue des Thermes

N° de l'illustration : 20207000623NUC4A

Date : 2020

Auteur : Jérôme Mongreville

Reproduction soumise à autorisation du titulaire des droits d'exploitation

© Région Bourgogne-Franche-Comté, Inventaire du patrimoine



Façade nord, vue de trois quarts, détail.

70, Luxeuil-les-Bains, 4B rue des Thermes

N° de l'illustration : 20207000627NUC4A

Date : 2020

Auteur : Jérôme Mongreville

Reproduction soumise à autorisation du titulaire des droits d'exploitation

© Région Bourgogne-Franche-Comté, Inventaire du patrimoine



Façade nord, vue de trois quarts, détail.

70, Luxeuil-les-Bains, 4B rue des Thermes

N° de l'illustration : 20207000624NUC4A

Date : 2020

Auteur : Jérôme Mongreville

Reproduction soumise à autorisation du titulaire des droits d'exploitation

© Région Bourgogne-Franche-Comté, Inventaire du patrimoine



Façade nord, vue de trois quarts, détail.
70, Luxeuil-les-Bains, 4B rue des Thermes

N° de l'illustration : 20207000629NUC4A

Date : 2020

Auteur : Jérôme Mongreville

Reproduction soumise à autorisation du titulaire des droits d'exploitation

© Région Bourgogne-Franche-Comté, Inventaire du patrimoine



Façade est, vue de trois quarts.

70, Luxeuil-les-Bains, 4B rue des Thermes

N° de l'illustration : 20227000109NUC4A

Date : 2022

Auteur : Jérôme Mongreville

Reproduction soumise à autorisation du titulaire des droits d'exploitation

© Région Bourgogne-Franche-Comté, Inventaire du patrimoine



Façade est, vue de face.

70, Luxeuil-les-Bains, 4B rue des Thermes

N° de l'illustration : 20227000107NUC4A

Date : 2022

Auteur : Jérôme Mongreville

Reproduction soumise à autorisation du titulaire des droits d'exploitation

© Région Bourgogne-Franche-Comté, Inventaire du patrimoine



Façade est, vue de face, détail.

70, Luxeuil-les-Bains, 4B rue des Thermes

N° de l'illustration : 20227000111NUC4A

Date : 2022

Auteur : Jérôme Mongreville

Reproduction soumise à autorisation du titulaire des droits d'exploitation

© Région Bourgogne-Franche-Comté, Inventaire du patrimoine



Façade ouest, vue de trois quarts depuis le nord-ouest.

70, Luxeuil-les-Bains, 4B rue des Thermes

N° de l'illustration : 20207000635NUC4A

Date : 2020

Auteur : Jérôme Mongreville

Reproduction soumise à autorisation du titulaire des droits d'exploitation

© Région Bourgogne-Franche-Comté, Inventaire du patrimoine



Façade ouest, vue de trois quarts depuis le sud-ouest.

70, Luxeuil-les-Bains, 4B rue des Thermes

N° de l'illustration : 20207000636NUC4A

Date : 2020

Auteur : Jérôme Mongreville

Reproduction soumise à autorisation du titulaire des droits d'exploitation

© Région Bourgogne-Franche-Comté, Inventaire du patrimoine



Façade ouest, vue de face, détail.

70, Luxeuil-les-Bains, 4B rue des Thermes

N° de l'illustration : 20207000622NUC4A

Date : 2020

Auteur : Jérôme Mongreville

Reproduction soumise à autorisation du titulaire des droits d'exploitation

© Région Bourgogne-Franche-Comté, Inventaire du patrimoine



Façade ouest, vue de trois quarts, détail.

70, Luxeuil-les-Bains, 4B rue des Thermes

N° de l'illustration : 20207000625NUC4A

Date : 2020

Auteur : Jérôme Mongreville

Reproduction soumise à autorisation du titulaire des droits d'exploitation

© Région Bourgogne-Franche-Comté, Inventaire du patrimoine



Travée de la façade ouest.

70, Luxeuil-les-Bains, 4B rue des Thermes

N° de l'illustration : 20207000626NUC4A

Date : 2020

Auteur : Jérôme Mongreville

Reproduction soumise à autorisation du titulaire des droits d'exploitation

© Région Bourgogne-Franche-Comté, Inventaire du patrimoine



Aisseliers de la saillie de rive.

70, Luxeuil-les-Bains, 4B rue des Thermes

N° de l'illustration : 20207000620NUC4A

Date : 2020

Auteur : Jérôme Mongreville

Reproduction soumise à autorisation du titulaire des droits d'exploitation

© Région Bourgogne-Franche-Comté, Inventaire du patrimoine



Aisseliers de la saillie de rive.

70, Luxeuil-les-Bains, 4B rue des Thermes

N° de l'illustration : 20207000621NUC4A

Date : 2020

Auteur : Jérôme Mongreville

Reproduction soumise à autorisation du titulaire des droits d'exploitation

© Région Bourgogne-Franche-Comté, Inventaire du patrimoine



Aisseliers de la saillie de rive.

70, Luxeuil-les-Bains, 4B rue des Thermes

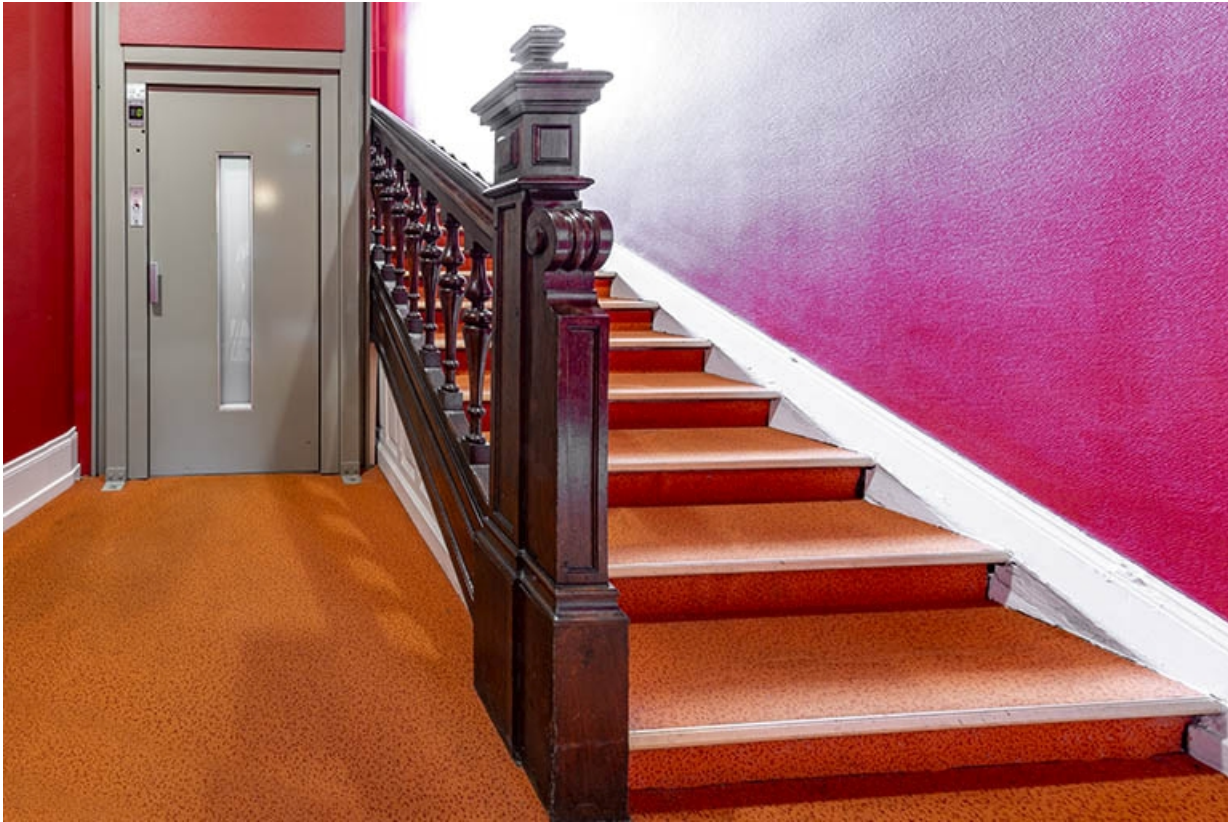
N° de l'illustration : 20207000628NUC4A

Date : 2020

Auteur : Jérôme Mongreville

Reproduction soumise à autorisation du titulaire des droits d'exploitation

© Région Bourgogne-Franche-Comté, Inventaire du patrimoine



Escalier principal, porte de l'ascenseur fermée.

70, Luxeuil-les-Bains, 4B rue des Thermes

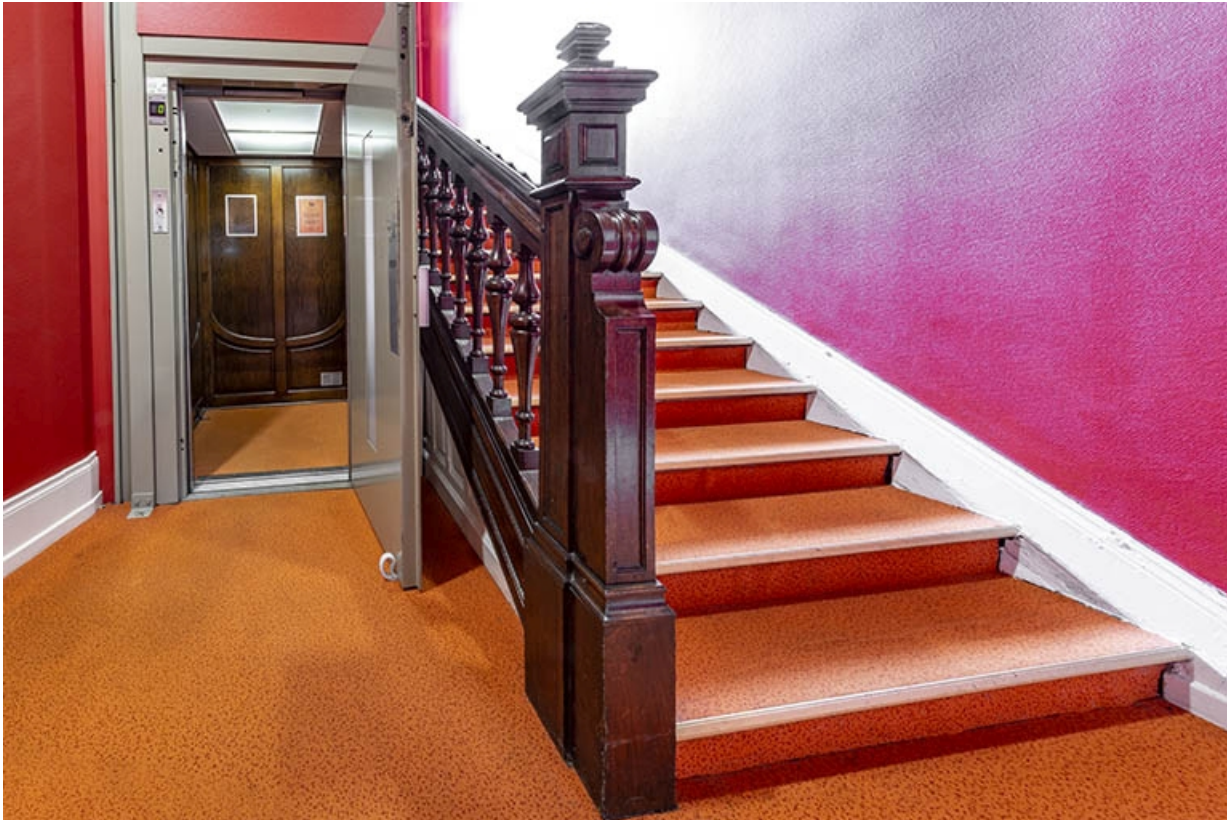
N° de l'illustration : 20207000632NUC4A

Date : 2020

Auteur : Jérôme Mongreville

Reproduction soumise à autorisation du titulaire des droits d'exploitation

© Région Bourgogne-Franche-Comté, Inventaire du patrimoine



Escalier principale, porte de l'ascenseur ouverte.

70, Luxeuil-les-Bains, 4B rue des Thermes

N° de l'illustration : 20207000631NUC4A

Date : 2020

Auteur : Jérôme Mongreville

Reproduction soumise à autorisation du titulaire des droits d'exploitation

© Région Bourgogne-Franche-Comté, Inventaire du patrimoine



Cabine de l'ascenseur, vue intérieure.

70, Luxeuil-les-Bains, 4B rue des Thermes

N° de l'illustration : 20207000633NUC4A

Date : 2020

Auteur : Jérôme Mongreville

Reproduction soumise à autorisation du titulaire des droits d'exploitation

© Région Bourgogne-Franche-Comté, Inventaire du patrimoine