

BIEF DE VEREUX

Bourgogne-Franche-Comté, Haute-Saône
Vereux

Dossier IA70001108 réalisé en 2019 revu en
2020

Auteur(s) : Guillaume Gézolme



Historique

Le bief comprend une dérivation éclusée qui est construite et aménagée en deux phases : une première vers 1840 et une seconde vers 1880. Cette seconde phase coïncide avec l'achèvement des travaux sur le bief de Vereux et de sa mise en service.

Les procès verbaux d'adjudication des travaux de la dérivation, de la porte de garde et de l'écluse à sas sont signés le 4 janvier 1841 par le préfet de Haute-Saône. Un procès verbal d'adjudication entérine la construction de deux maisons éclusières, une pour la porte de garde et la seconde pour le site d'écluse. En 1846, les ingénieurs du Service spéciale de la Saône réalise le plan parcellaire des terrains à acquérir de la future dérivation.

L'atlas cantonal de 1856 indique que la dérivation est navigable.

Le bief fait donc partie des tronçons à achever afin de rendre la Saône navigable en 1874, avec notamment la réalisation du chemin de halage le long de la dérivation. En 1881, la digue de Vereux est reconstruite (suite à un arrêté préfectoral pris le 13 septembre 1877). L'ingénieur Bouvaist préconise également un exhaussement du barrage mobile et réalise les plans pour la construction du magasin rattaché à cet ouvrage.

Fin 1921, les portes de gardes et celles de l'écluse à sas sont équipées de portes métalliques.

Période(s) principale(s) : 2e quart 19e siècle / 3e quart 19e siècle / 4e quart 19e siècle

Auteur(s) de l'oeuvre :

Service spécial de la Saône (ingénieur des Ponts et Chaussées, attribution par source), Gustave Bouvaist (ingénieur des Ponts et Chaussées, attribution par source)

Description

Long de 10 366 mètres, le bief débute à l'aval du site d'écluse de Savoyeux (pk 306,800) et s'achève à celui de Vereux (pk 296,200). Il traverse les communes de Savoyeux, Mercey-sur-Saône, Autet, Beaujeu-Saint-Vallier-Pierrejux-et-Quitteur et Vereux. Le bief comprend une porte de garde, une écluse à sas ainsi qu'un barrage mobile dans le lit de la rivière.

Sources documentaires

Documents d'archives

- **241 S 12. Dérivation de Vereux (1840-1854)**

241 S 12. Dérivation de Vereux (1840-1854) : travaux relatifs à la navigation sur la Saône.

Lieu de conservation : Archives départementales de la Haute-Saône, Vesoul- Cote du document : 241 S 12

- **241 S 13. Bief de Vereux, achèvement (1882-1887).**

241 S 13. Bief de Vereux, achèvement (1882-1887) : travaux relatifs à la navigation sur la Saône.

Lieu de conservation : Archives départementales de la Haute-Saône, Vesoul- Cote du document : 241 S 13

- **241 S 14. Bief de Rigny (1877-1913).**

241 S 14, Bief de Rigny (1877-11913) : travaux relatifs à la navigation de la Saône.

Lieu de conservation : Archives départementales de la Haute-Saône, Vesoul- Cote du document : 241 S 14

• **274 S 38. Bief de Vereux (1837-1883).**

274 S 38. Bief de Vereux (1837-1883). - Construction de l'écluse : plans, plans parcellaires. Projet d'un aqueduc. Reconstruction du bac de Prantigny. Réclamations suite aux inondations.

Lieu de conservation : Archives départementales de la Haute-Saône, Vesoul- Cote du document : 274 S 38

• **274 S 39. Bief de Vereux (1881-1891).**

274 S 39. Bief de Vereux (1881-1891). - Achèvement de la dérivation: chemin de halage, construction du pont à Prantigny.

Lieu de conservation : Archives départementales de la Haute-Saône, Vesoul- Cote du document : 274 S 39.

• **274 S 40. Bief de Vereux (1882-1921).**

274 S 40. Bief de Vereux (1882-1921). - Achèvement de la dérivation : enquêtes parcellaires, batardeau du barrage, devis descriptif, renouvellement des portes amont et aval de l'écluse.

Lieu de conservation : Archives départementales de la Haute-Saône, Vesoul- Cote du document : 274 S 40.

• **274 S 49. Réglementation, circulaires, inspections (1880-1936).**

274 S 49. Réglementation, circulaires, inspections (1880-1936). - Ouvrages d'art. Historique des réparations des maisons éclusières.

Lieu de conservation : Archives départementales de la Haute-Saône, Vesoul- Cote du document : 274 S 49

Documents figurés

• **Carte de la Saône - registres (1861-1866).**

Archives départementales de la Saône-et-Loire : Carte de la Saône - registres (1861-1866) 3 S 110-114 :- 3 S 110 Volume 1, entre Jonvelle et Chantes 4 pk 418 à 346 : feuilles 71 à 61.1866 ;- 3 S 111 Volume 2, entre Chantes et Gray (1) pk 346 à 285 : feuilles 60 à 51.1865 ;- 3 S 112 Volume 4, entre Flagey 5 et Allerey, pk 226 à 164 : feuilles 40 à 31 6.1864 ;- 3 S 113 Volume 5 7, entre Allerey et Tournus, pk 164 à 113 : feuilles 30 à 21.1862 - 1863 ;- 3 S 114 Volume 6, entre Tournus et Dracé, pk 113 à 63 : feuilles 20 à 11.1861 - 1862.

Lieu de conservation : Archives départementales de la Saône-et-Loire, Mâcon- Cote du document : 3 S 110-114

• **Plan et profils des terrains avoisinant la partie amont de la dérivation de Vereux, 1854.**

Plan et profils des terrains avoisinant la partie amont de la dérivation de Vereux, 1854. Dessin , échelle 1/1250.

Lieu de conservation : Archives départementales de la Haute-Saône, Vesoul- Cote du document : 241 S 12

• **Achèvement du bief de Vereux - Digue de Vereux (1881).**

Archives départementales de la Haute-Saône : Achèvement du bief de Vereux - Digue de Vereux (1881). 274 S 39. Dessin.

Lieu de conservation : Archives départementales de la Haute-Saône, Vesoul- Cote du document : 274 S 39

• **Achèvement du bief de Vereux - Exhaussement du barrage de Vereux (1881).**

Archives départementales de la Haute-Saône : Achèvement du bief de Vereux - Exhaussement du barrage de Vereux (1881). 274 S 39. Dessin.

Lieu de conservation : Archives départementales de la Haute-Saône, Vesoul- Cote du document : 274 S 39

• **Achèvement du bief de Vereux - Magasin du barrage de Vereux (1881).**

Archives départementales de la Haute-Saône : Achèvement du bief de Vereux - Magasin du barrage de Vereux (1881). 274 S 39. Calque.

Lieu de conservation : Archives départementales de la Haute-Saône, Vesoul- Cote du document : 274 S 39

Bibliographie

• **Les voies navigables de la Saône, la Seille et le Doubs : guide de navigation fluviale.**

Les voies navigables de la Saône, la Seille et le Doubs : guide de navigation fluviale. - Lattes (34) : Ed. de l'écluse, 2011. - 119 p. : ill. en coul., cartes ; 30 cm. - (Fluviacarte ; 10). - ISBN 978-2-916919-37-9

Lieu de conservation : Région Bourgogne-Franche-Comté, Inventaire et Patrimoine, Besançon- Cote du document : R.HA.5710

• **Mauclair Michel. La Saône dans le département de la Haute-Saône : étude économique et sociale (1640-1970)**

Mauclair Michel. La Saône dans le département de la Haute-Saône : étude économique et sociale (1640-1970) / Michel Mauclair. - Ed. revue et augmentée. - Autet (70) : M. Mauclair, 2015. - 419 p. : ill. ; 30 cm. - Bibliogr. p. 417

Lieu de conservation : Région Bourgogne-Franche-Comté, Inventaire et Patrimoine, Besançon- Cote du document : R.HI.5660

• **Louis Bonnamour, Marc Bonnetain, Jean-Claude Mallard. La Saône navigable : deux siècles d'aménagements, 2009.**

Louis Bonnamour, Marc Bonnetain, Jean-Claude Mallard. La Saône navigable : deux siècles d'aménagements. Paris : Presses de l'École nationale des Ponts et Chaussées, 2009. - 243 p. : ill. en noir et en coul. ; 24 cm. ISBN 978-2-85978-442-3

Lieu de conservation : Région Bourgogne-Franche-Comté, Inventaire et Patrimoine, Besançon- Cote du document : R.HI.5569

Informations complémentaires

Thématiques : Saône navigable en Bourgogne-Franche-Comté (la)

Aire d'étude et canton : Bourgogne-Franche-Comté

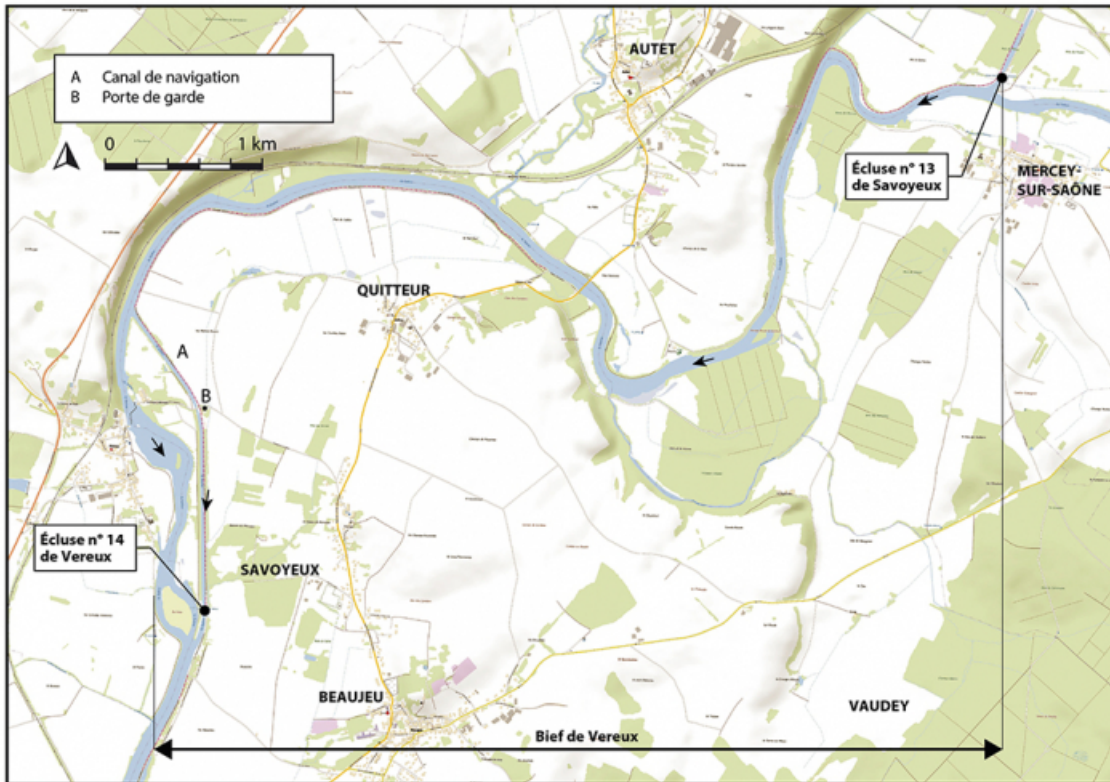
Complément de localisation : oeuvre située en partie sur la commune Beaujeu-Saint-Vallier-Pierrejux-et-Quitteur, oeuvre située en partie sur la commune Autet, oeuvre située en partie sur la commune Mercey-sur-Saône, oeuvre située en partie sur la commune Svaoyeux

Hydrographie : la Saône

Dénomination : bief

Parties constituantes non étudiées : chemin de halage, barrage mobile, canal de navigation

© Région Bourgogne-Franche-Comté, Inventaire du patrimoine



Plan de localisation (1/25 000). Extrait du ScanExpress standard © IGN 2018.
70, Vereux

N° de l'illustration : 20207000786NUDA

Date : 2020

Auteur : Bertrand Turina

Reproduction soumise à autorisation du titulaire des droits d'exploitation

© Région Bourgogne-Franche-Comté, Inventaire du patrimoine



Saône - Feuille n°54.

70, Vereux

Source :

Archives départementales de la Saône-et-Loire : Carte de la Saône - registres (1861-1866) 3 S 110-114 :

- 3 S 110 Volume 1, entre Jonvelle et Chantes 4 pk 418 à 346 : feuilles 71 à 61.1866 ;
- 3 S 111 Volume 2, entre Chantes et Gray (1) pk 346 à 285 : feuilles 60 à 51.1865 ;
- 3 S 112 Volume 4, entre Flagey 5 et Allerey, pk 226 à 164 : feuilles 40 à 31 6.1864 ;
- 3 S 113 Volume 5 7, entre Allerey et Tournus, pk 164 à 113 : feuilles 30 à 21.1862 - 1863 ;
- 3 S 114 Volume 6, entre Tournus et Dracé, pk 113 à 63 : feuilles 20 à 11.1861 - 1862.

Lieu de conservation : Archives départementales de la Saône-et-Loire, Mâcon - Cote du document : 3 S 110-114

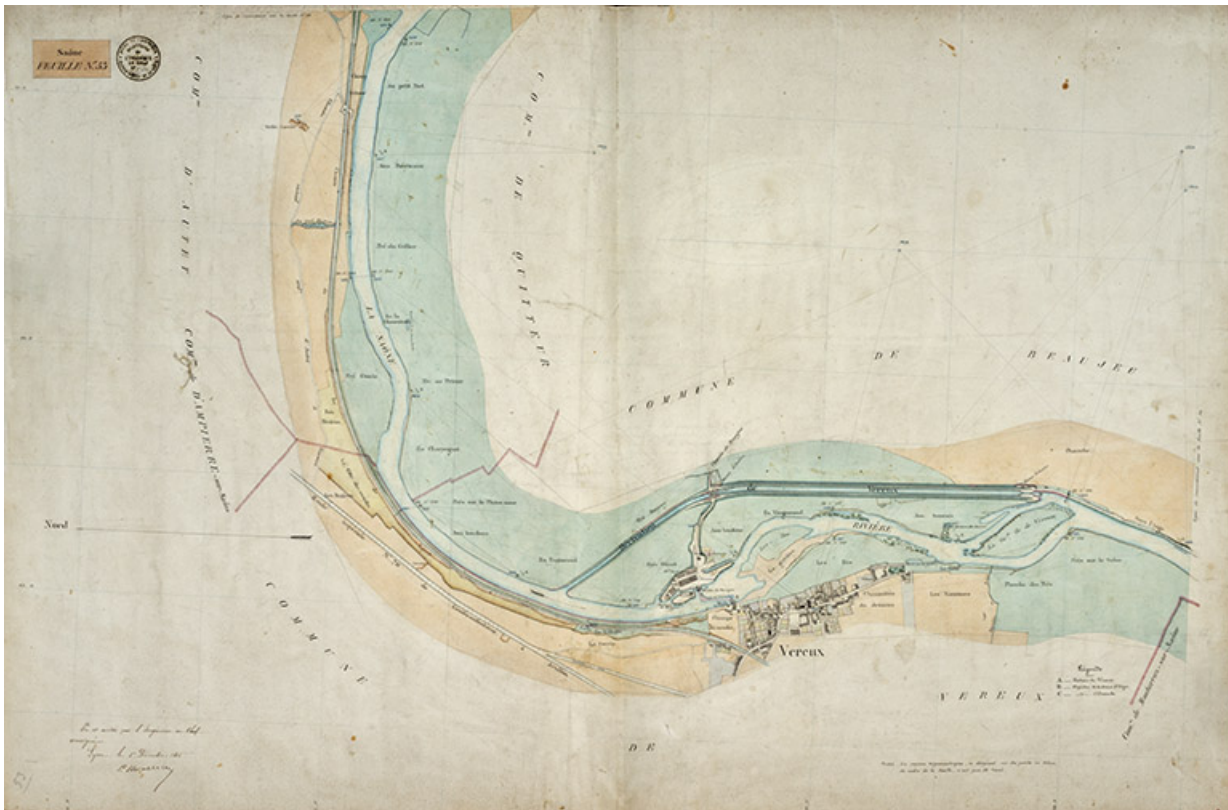
N° de l'illustration : 20217000161NUC4A

Date : 2021

Auteur : Jérôme Mongreville

Reproduction soumise à autorisation du titulaire des droits d'exploitation

© Région Bourgogne-Franche-Comté, Inventaire du patrimoine



Saône - Feuille n°53.

70, Vereux

Source :

Archives départementales de la Saône-et-Loire : Carte de la Saône - registres (1861-1866) 3 S 110-114 :

- 3 S 110 Volume 1, entre Jonvelle et Chantes 4 pk 418 à 346 : feuilles 71 à 61.1866 ;

- 3 S 111 Volume 2, entre Chantes et Gray (1) pk 346 à 285 : feuilles 60 à 51.1865 ;

- 3 S 112 Volume 4, entre Flagey 5 et Allerey, pk 226 à 164 : feuilles 40 à 31 6.1864 ;

- 3 S 113 Volume 5 7, entre Allerey et Tournus, pk 164 à 113 : feuilles 30 à 21.1862 - 1863 ;

- 3 S 114 Volume 6, entre Tournus et Dracé, pk 113 à 63 : feuilles 20 à 11.1861 - 1862.

Lieu de conservation : Archives départementales de la Saône-et-Loire, Mâcon - Cote du document : 3 S 110-114

N° de l'illustration : 20217000162NUC4A

Date : 2021

Auteur : Jérôme Mongreville

Reproduction soumise à autorisation du titulaire des droits d'exploitation

© Région Bourgogne-Franche-Comté, Inventaire du patrimoine



Source :

Plan et profils des terrains avoisinant la partie amont de la dérivation de Vereux, 1854. Dessin , échelle 1/1250.

Lieu de conservation : Archives départementales de la Haute-Saône, Vesoul - Cote du document : 241 S 12

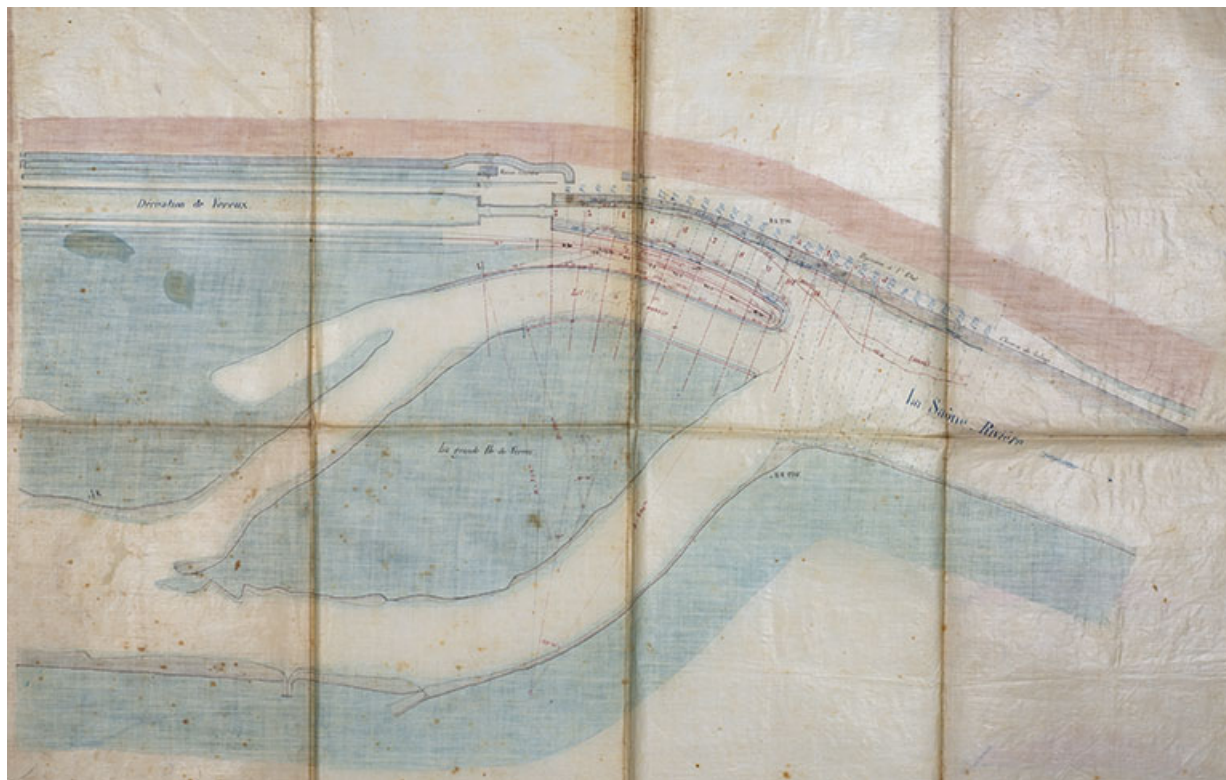
N° de l'illustration : 20197000428NUC4A

Date : 2019

Auteur : Jérôme Mongreville

Reproduction soumise à autorisation du titulaire des droits d'exploitation

© Région Bourgogne-Franche-Comté, Inventaire du patrimoine



Achèvement du bief de Vereux - Digue de Vereux (1881).

70, Vereux

Source :

Archives départementales de la Haute-Saône : Achèvement du bief de Vereux - Digue de Vereux (1881). 274 S 39.

Dessin.

Lieu de conservation : Archives départementales de la Haute-Saône, Vesoul - Cote du document : 274 S 39

N° de l'illustration : 20207000176NUC4A

Date : 2020

Auteur : Jérôme Mongreville

Reproduction soumise à autorisation du titulaire des droits d'exploitation

© Région Bourgogne-Franche-Comté, Inventaire du patrimoine



Achèvement du bief de Vereux - Exhaussement du barrage de Vereux (1881) : plan général.
70, Vereux

Source :

Archives départementales de la Haute-Saône : Achèvement du bief de Vereux - Exhaussement du barrage de Vereux (1881). 274 S 39. Dessin.

Lieu de conservation : Archives départementales de la Haute-Saône, Vesoul - Cote du document : 274 S 39

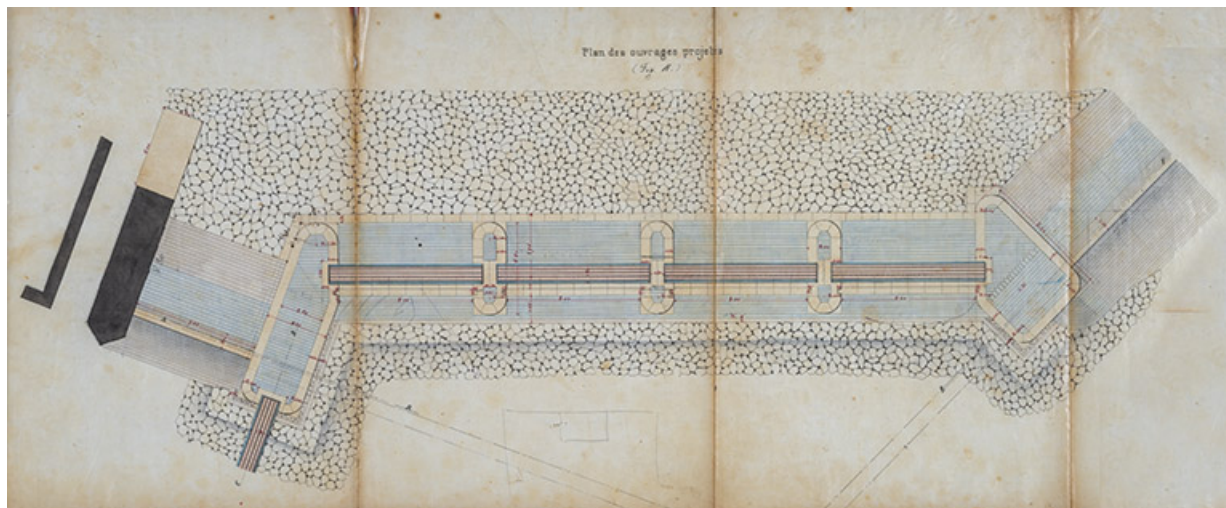
N° de l'illustration : 20207000177NUC4A

Date : 2020

Auteur : Jérôme Mongreville

Reproduction soumise à autorisation du titulaire des droits d'exploitation

© Région Bourgogne-Franche-Comté, Inventaire du patrimoine



Achèvement du bief de Vereux - Exhaussement du barrage de Vereux (1881) : plan des ouvrages projetés.

70, Vereux

Source :

Archives départementales de la Haute-Saône : Achèvement du bief de Vereux - Exhaussement du barrage de Vereux (1881). 274 S 39. Dessin.

Lieu de conservation : Archives départementales de la Haute-Saône, Vesoul - Cote du document : 274 S 39

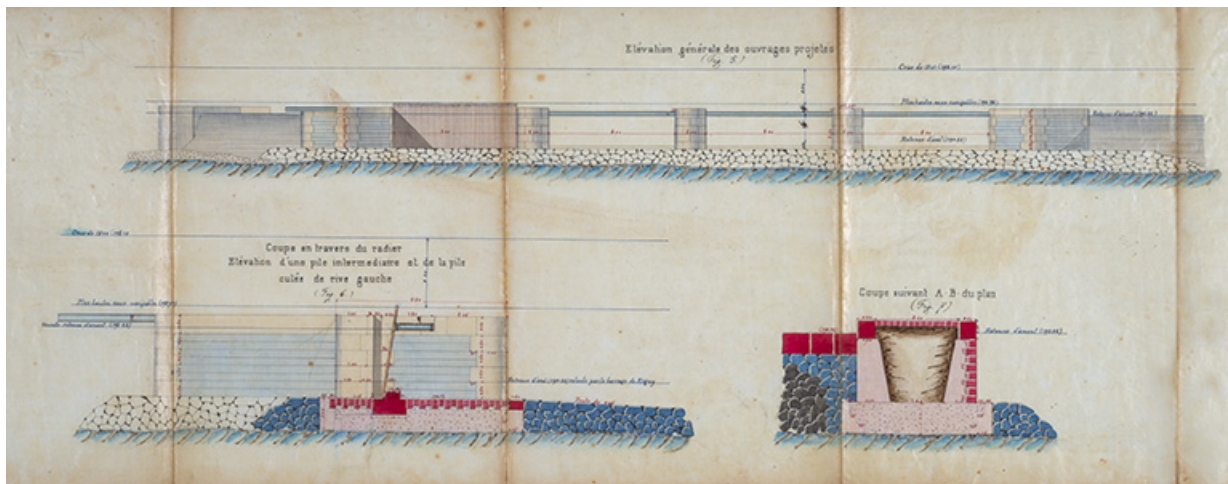
N° de l'illustration : 20207000178NUC4A

Date : 2020

Auteur : Jérôme Mongreville

Reproduction soumise à autorisation du titulaire des droits d'exploitation

© Région Bourgogne-Franche-Comté, Inventaire du patrimoine



Achèvement du bief de Vereux - Exhaussement du barrage de Vereux (1881) : élévation générale des ouvrages projetés.
70, Vereux

Source :

Archives départementales de la Haute-Saône : Achèvement du bief de Vereux - Exhaussement du barrage de Vereux (1881). 274 S 39. Dessin.

Lieu de conservation : Archives départementales de la Haute-Saône, Vesoul - Cote du document : 274 S 39

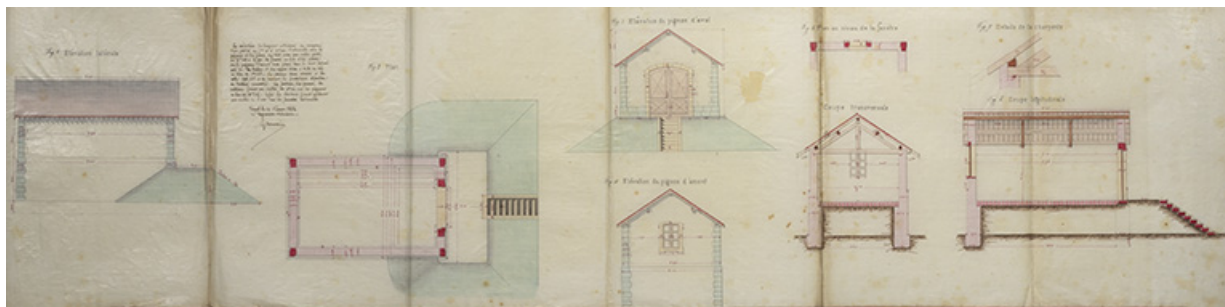
N° de l'illustration : 20207000179NUC4A

Date : 2020

Auteur : Jérôme Mongreville

Reproduction soumise à autorisation du titulaire des droits d'exploitation

© Région Bourgogne-Franche-Comté, Inventaire du patrimoine



Achèvement du bief de Vereux - Magasin du barrage de Vereux (1881).
70, Vereux

Source :

Archives départementales de la Haute-Saône : Achèvement du bief de Vereux - Magasin du barrage de Vereux (1881). 274 S 39. Calque.

Lieu de conservation : Archives départementales de la Haute-Saône, Vesoul - Cote du document : 274 S 39

N° de l'illustration : 20207000180NUC4A

Date : 2020

Auteur : Jérôme Mongreville

Reproduction soumise à autorisation du titulaire des droits d'exploitation

© Région Bourgogne-Franche-Comté, Inventaire du patrimoine



La Saône et la barrage à Vereux.

70, Vereux

N° de l'illustration : 20197000350NUC4A

Date : 2019

Auteur : Jérôme Mongreville

Reproduction soumise à autorisation du titulaire des droits d'exploitation

© Région Bourgogne-Franche-Comté, Inventaire du patrimoine



Ile Félin.

70, Vereux

N° de l'illustration : 20197000351NUC4A

Date : 2019

Auteur : Jérôme Mongreville

Reproduction soumise à autorisation du titulaire des droits d'exploitation

© Région Bourgogne-Franche-Comté, Inventaire du patrimoine



Les berges de la rivière.

70, Vereux

N° de l'illustration : 20197000352NUC4A

Date : 2019

Auteur : Jérôme Mongreville

Reproduction soumise à autorisation du titulaire des droits d'exploitation

© Région Bourgogne-Franche-Comté, Inventaire du patrimoine



Site du barrage.

70, Vereux

N° de l'illustration : 20197000353NUC4A

Date : 2019

Auteur : Jérôme Mongreville

Reproduction soumise à autorisation du titulaire des droits d'exploitation

© Région Bourgogne-Franche-Comté, Inventaire du patrimoine



Culée du barrage.

70, Vereux

N° de l'illustration : 20197000354NUC4A

Date : 2019

Auteur : Jérôme Mongreville

Reproduction soumise à autorisation du titulaire des droits d'exploitation

© Région Bourgogne-Franche-Comté, Inventaire du patrimoine



Panneau de signalisation lié à la navigation sur la Saône.

70, Vereux

N° de l'illustration : 20197000355NUC4A

Date : 2019

Auteur : Jérôme Mongreville

Reproduction soumise à autorisation du titulaire des droits d'exploitation

© Région Bourgogne-Franche-Comté, Inventaire du patrimoine



Vue générale de la dérivation.

70, Vereux

N° de l'illustration : 20197000368NUC4A

Date : 2019

Auteur : Jérôme Mongreville

Reproduction soumise à autorisation du titulaire des droits d'exploitation

© Région Bourgogne-Franche-Comté, Inventaire du patrimoine



La dérivation et le chemin de halage.

70, Vereux

N° de l'illustration : 20197000360NUC4A

Date : 2019

Auteur : Jérôme Mongreville

Reproduction soumise à autorisation du titulaire des droits d'exploitation

© Région Bourgogne-Franche-Comté, Inventaire du patrimoine



Vue depuis la porte de garde.

70, Vereux

N° de l'illustration : 20197000358NUC4A

Date : 2019

Auteur : Jérôme Mongreville

Reproduction soumise à autorisation du titulaire des droits d'exploitation

© Région Bourgogne-Franche-Comté, Inventaire du patrimoine



La dérivation et le chemin de halage transformé en piste cyclable.
70, Vereux

N° de l'illustration : 20197000363NUC4A

Date : 2019

Auteur : Jérôme Mongreville

Reproduction soumise à autorisation du titulaire des droits d'exploitation

© Région Bourgogne-Franche-Comté, Inventaire du patrimoine



Bateau de plaisance dans la dérivation.

70, Vereux

N° de l'illustration : 20197000364NUC4A

Date : 2019

Auteur : Jérôme Mongreville

Reproduction soumise à autorisation du titulaire des droits d'exploitation

© Région Bourgogne-Franche-Comté, Inventaire du patrimoine



Alignement d'arbres le long de la dérivation.
70, Vereux

N° de l'illustration : 20197000367NUC4A

Date : 2019

Auteur : Jérôme Mongreville

Reproduction soumise à autorisation du titulaire des droits d'exploitation

© Région Bourgogne-Franche-Comté, Inventaire du patrimoine



Site d'écluse de Vereux.

70, Beaujeu-Saint-Vallier-Pierrejux-et-Quitteur

N° de l'illustration : 20157000858NUC4A

Date : 2015

Auteur : Sonia Dourlot

Reproduction soumise à autorisation du titulaire des droits d'exploitation

© Région Bourgogne-Franche-Comté, Inventaire du patrimoine