

## DEMEURE

Bourgogne-Franche-Comté, Haute-Saône  
Purgerot  
rue de la Fontaine carrée

Dossier IA70000945 réalisé en 2017 revu en  
2018

Auteur(s) : Guillaume Gézolme



## Historique

La propriété actuelle est le résultat de multiples remaniements depuis la construction initiale.

L'extrémité orientale est la plus ancienne comme l'atteste la présence d'une tour comprenant un escalier à vis en pierre. Les ouvertures de petite taille pourraient remonter à la seconde moitié du 16<sup>e</sup> siècle ou au début du 17<sup>e</sup> siècle. A cette époque seul devait exister cette partie de la maison, à usage d'habitation. La présence de bénitiers sculptés dans la pierre dans deux pièces au premier étage de la partie la plus ancienne, marqués du monogramme IHS, laisse à penser que le site a pu être habité par des religieux.

Au cours du 18<sup>e</sup> siècle, l'édifice est agrandi sur la partie occidentale. La façade antérieure dispose d'une élévation ordonnancée, style architectural en vogue à cette époque ; l'ensemble devait être assez proche de la représentation du plan cadastral de 1826. La présence de baies à linteau délardé en arc segmentaire permettrait de dater ce remaniement de l'époque Louis XV. En 1827, le propriétaire est Claude-François Girardot, notaire et maire de Purgerot (1819-1828). En 1868, la demeure est acquise par un juge de paix, Augustin Chiffert, qui sera également maire de la commune entre 1835 et 1843. Hubert Duvernoy, gendre du juge Chiffert, fit agrandir la maison côté jardin vers la fin du 19<sup>e</sup> siècle afin d'installer son étude de notaire au rez-de-chaussée ; il l'avait acquise auprès d'Armand Thévenot qui habitait rue du Vaux, dans l'ancienne cure. A la fin du 19<sup>e</sup> siècle, comme l'indique la date portée sur la clé voûte de la porte cochère (1882), le mur pignon oriental est remanié ainsi que la grange et son accès .

**Période(s) principale(s) :** 16<sup>e</sup> siècle / 17<sup>e</sup> siècle / 18<sup>e</sup> siècle / 19<sup>e</sup> siècle

**Dates :** 1882 (porte la date)

## Description

La demeure a des murs en moellons calcaires enduits. Le toit, à longs pans, a une couverture de tuiles mécaniques. Le bâtiment comporte un sous-sol, un rez-de-chaussée, deux étages carrés et un étage de comble, desservis par un escalier dans œuvre et un second à vis en demi-hors-d'œuvre. La façade antérieure a des fenêtres à linteau droit sur sa partie occidentale et à linteau délardé à arc segmentaire sur sa partie orientale (y compris sur le mur pignon, rue du Vaux). La grange a une porte à arc en anse de panier avec une clé de voûte.

### Éléments descriptifs

**Murs :** calcaire, calcaire, moellon, enduit

**Toit :** tuile mécanique

**Étages :** sous-sol, rez-de-chaussée, 2 étages carrés, étage de comble

**Élévation :** élévation ordonnancée

**Escaliers :** escalier demi-hors-oeuvre, escalier en vis

## Sources documentaires

### Documents d'archives

- 3P 2862 Cadastre napoléonien de la commune de Purgerot (1826-1959)

Archives départementales de la Haute -Saône : 3P Cadastre napoléonien de la commune de Purgerot (1826 - 1959)- Plan cadastral, 1826 : 3P 2862/1-23- Etat des sections, 1827 : 3P 81- Matrices cadastrales bâties et non bâties, 1827-1914 : 3P 1448-1451- Matrice cadastrale des propriétés bâties, 1882-1910 : 3P 2383- Matrice cadastrale des propriétés bâties, 1911-1959: 3P 4593- Matrice cadastrale des propriétés non bâties 1913-1959 : 3P 4594  
Lieu de conservation : Archives départementales de la Haute-Saône, Vesoul

## Informations complémentaires

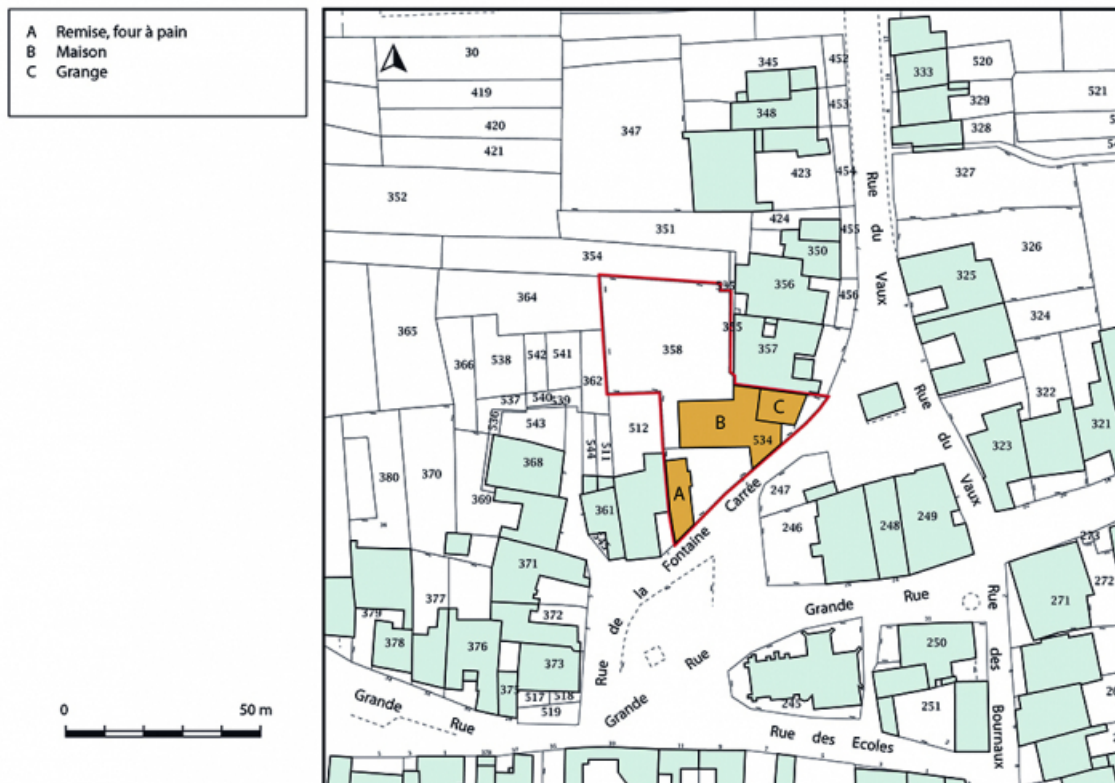
**Thématiques** : val de Saône

**Aire d'étude et canton** : Val de Saône

**Dénomination** : demeure, maison

**Parties constituantes non étudiées** : grange, four à pain, remise

© Région Bourgogne-Franche-Comté, Inventaire du patrimoine



**Plan-masse et de situation. Extrait du plan cadastral, 2019.**

70, Purgerot rue de la Fontaine carrée

N° de l'illustration : 20197000163NUDA

Date : 2019

Auteur : Bertrand Turina

Reproduction soumise à autorisation du titulaire des droits d'exploitation

© Région Bourgogne-Franche-Comté, Inventaire du patrimoine



**Vue générale.**

70, Purgerot rue de la Fontaine carrée

N° de l'illustration : 20187000040NUC4A

Date : 2018

Auteur : Jérôme Mongreville

Reproduction soumise à autorisation du titulaire des droits d'exploitation

© Région Bourgogne-Franche-Comté, Inventaire du patrimoine



**La façade antérieure depuis la rue.**

70, Purgerot rue de la Fontaine carrée

N° de l'illustration : 20177001285NUC4A

Date : 2017

Auteur : Jérôme Mongreville

Reproduction soumise à autorisation du titulaire des droits d'exploitation

© Région Bourgogne-Franche-Comté, Inventaire du patrimoine



**Vue depuis le haut de la rue de la Fontaine carré.**

70, Purgerot rue de la Fontaine carrée

N° de l'illustration : 20187000042NUC4A

Date : 2018

Auteur : Jérôme Mongreville

Reproduction soumise à autorisation du titulaire des droits d'exploitation

© Région Bourgogne-Franche-Comté, Inventaire du patrimoine



**La remise et le four à pain.**

70, Purgerot rue de la Fontaine carrée

N° de l'illustration : 20177001286NUC4A

Date : 2017

Auteur : Jérôme Mongreville

Reproduction soumise à autorisation du titulaire des droits d'exploitation

© Région Bourgogne-Franche-Comté, Inventaire du patrimoine



**Vue depuis le bas de la rue.**

70, Purgerot rue de la Fontaine carrée

N° de l'illustration : 20177001287NUC4A

Date : 2017

Auteur : Jérôme Mongreville

Reproduction soumise à autorisation du titulaire des droits d'exploitation

© Région Bourgogne-Franche-Comté, Inventaire du patrimoine



**La façade antérieure depuis la cour.**

70, Purgerot rue de la Fontaine carrée

N° de l'illustration : 20187000043NUC4A

Date : 2018

Auteur : Jérôme Mongreville

Reproduction soumise à autorisation du titulaire des droits d'exploitation

© Région Bourgogne-Franche-Comté, Inventaire du patrimoine



**La façade antérieure et une partie du portail.**  
70, Purgerot rue de la Fontaine carrée

N° de l'illustration : 20187000044NUC4A

Date : 2018

Auteur : Jérôme Mongreville

Reproduction soumise à autorisation du titulaire des droits d'exploitation

© Région Bourgogne-Franche-Comté, Inventaire du patrimoine



**La tour d'escalier, vue extérieure.**

70, Purgerot rue de la Fontaine carrée

N° de l'illustration : 20187000045NUC4A

Date : 2018

Auteur : Jérôme Mongreville

Reproduction soumise à autorisation du titulaire des droits d'exploitation

© Région Bourgogne-Franche-Comté, Inventaire du patrimoine



**Une des deux planques de cheminée de la demeure entreposée dans la cour.**  
70, Purgerot rue de la Fontaine carrée

N° de l'illustration : 20187000046NUC4A

Date : 2018

Auteur : Jérôme Mongreville

Reproduction soumise à autorisation du titulaire des droits d'exploitation

© Région Bourgogne-Franche-Comté, Inventaire du patrimoine



**Vue de trois-quart depuis le jardin.**

70, Purgerot rue de la Fontaine carrée

N° de l'illustration : 20187000047NUC4A

Date : 2018

Auteur : Jérôme Mongreville

Reproduction soumise à autorisation du titulaire des droits d'exploitation

© Région Bourgogne-Franche-Comté, Inventaire du patrimoine



**Façade postérieure, vue générale.**

70, Purgerot rue de la Fontaine carrée

N° de l'illustration : 20187000048NUC4A

Date : 2018

Auteur : Jérôme Mongreville

Reproduction soumise à autorisation du titulaire des droits d'exploitation

© Région Bourgogne-Franche-Comté, Inventaire du patrimoine



**Détail de la façade postérieure.**

70, Purgerot rue de la Fontaine carrée

N° de l'illustration : 20187000049NUC4A

Date : 2018

Auteur : Jérôme Mongreville

Reproduction soumise à autorisation du titulaire des droits d'exploitation

© Région Bourgogne-Franche-Comté, Inventaire du patrimoine



**Petit édifice dans le jardin (ayant pu servir de pigeonnier).**

70, Purgerot rue de la Fontaine carrée

N° de l'illustration : 20187000050NUC4A

Date : 2018

Auteur : Jérôme Mongreville

Reproduction soumise à autorisation du titulaire des droits d'exploitation

© Région Bourgogne-Franche-Comté, Inventaire du patrimoine



**Voûte en tiers-point, arrière cuisine.**  
70, Purgerot rue de la Fontaine carrée

N° de l'illustration : 20187000051NUC4A

Date : 2018

Auteur : Jérôme Mongreville

Reproduction soumise à autorisation du titulaire des droits d'exploitation

© Région Bourgogne-Franche-Comté, Inventaire du patrimoine



**La cave, partie voûtée sur colonnes.**  
70, Purgerot rue de la Fontaine carrée

N° de l'illustration : 20187000052NUC4A

Date : 2018

Auteur : Jérôme Mongreville

Reproduction soumise à autorisation du titulaire des droits d'exploitation

© Région Bourgogne-Franche-Comté, Inventaire du patrimoine



**Détail d'une colonne supportant les voûtes.**  
70, Purgerot rue de la Fontaine carrée

N° de l'illustration : 20187000053NUC4A

Date : 2018

Auteur : Jérôme Mongreville

Reproduction soumise à autorisation du titulaire des droits d'exploitation

© Région Bourgogne-Franche-Comté, Inventaire du patrimoine



**L'escalier à vis dans la tour.**

70, Purgerot rue de la Fontaine carrée

N° de l'illustration : 20187000054NUC4A

Date : 2018

Auteur : Jérôme Mongreville

Reproduction soumise à autorisation du titulaire des droits d'exploitation

© Région Bourgogne-Franche-Comté, Inventaire du patrimoine



**Vue en contre-plongée de l'escalier.**  
70, Purgerot rue de la Fontaine carrée

N° de l'illustration : 20187000055NUC4A

Date : 2018

Auteur : Jérôme Mongreville

Reproduction soumise à autorisation du titulaire des droits d'exploitation

© Région Bourgogne-Franche-Comté, Inventaire du patrimoine



**Bénitier taillé dans le calcaire de l'encadrement d'une fenêtre, premier étage.**  
70, Purgerot rue de la Fontaine carrée

N° de l'illustration : 20187000056NUC4A

Date : 2018

Auteur : Jérôme Mongreville

Reproduction soumise à autorisation du titulaire des droits d'exploitation

© Région Bourgogne-Franche-Comté, Inventaire du patrimoine



**Bénitier taillé dans le calcaire de l'encadrement d'une fenêtre, premier étage (dans une autre chambre).**  
70, Purgerot rue de la Fontaine carrée

N° de l'illustration : 20187000057NUC4A

Date : 2018

Auteur : Jérôme Mongreville

Reproduction soumise à autorisation du titulaire des droits d'exploitation

© Région Bourgogne-Franche-Comté, Inventaire du patrimoine