

MAISON DITE VILLA PERRIN

Bourgogne-Franche-Comté, Haute-Saône
Port-sur-Saône
10 rue du Tertre

Dossier IA70000883 réalisé en 2017

Auteur(s) : Guillaume Gézolme



Historique

La maison est construite entre 1931 et 1932 par Jules Perrin. L'Administration des Eaux et Forêts acquiert la maison en 1937 et y installe un chef de district. Au début des années 1950, l'organisme réalise une restauration complète du pavillon pour un montant estimé à 24 000 francs. En 1965, un garage est construit dans le jardin. Un temps abandonnée, la maison est habitée depuis 1992, par un technicien forestier dépendant de l'Office national des forêts.

Période(s) principale(s) : 2e quart 20e siècle

Description

La maison a un sous-sol semi-enterré et dispose par conséquent d'un rez-de-chaussée surélevé auquel on accède par un escalier en équerre composé de balustres et d'une main-courante en pierre ; l'entrée est protégée par une marquise.

Éléments descriptifs

Murs : pierre, pierre, moellon, pierre de taille, enduit

Toit : tuile

Étages : sous-sol, rez-de-chaussée surélevé, étage de comble

Type(s) de couverture : toit à longs pans pignon couvert

Sources documentaires

Documents d'archives

- **Dossier immobilier de la "Villa Perrin".**

Fonds concernant l'acquisition de la maison par l'ONF, puis les divers travaux réalisés, non coté.

Lieu de conservation : Archives de l'Office national des forêts, Vesoul

- **3 P 4584 Matrice des propriétés bâties (1911-1959)**

3 P 4584 Matrice des propriétés bâties de la commune de Port-sur-Saône (1911-1959)

Lieu de conservation : Archives départementales de la Haute-Saône, Vesoul- Cote du document : 3 P 4584

Documents figurés

- **Port-sur-Saône - La rue nouvelle du Tertre, allant vers la plage.**

3082. Port-sur-Saône - La rue nouvelle du Tertre, allant vers la plage. Carte postale éditée par Halley, second quart 20e siècle.

Lieu de conservation : Collection particulière, Claude Colombier, Port-sur-Saône

Bibliographie

- **Union régionale des conseils d'architecture, d'urbanisme et de l'environnement de Lorraine. Les reconstructions des années 1920 et 1960 en Lorraine : un renouveau architectural et urbain , 2011.**

Les reconstructions des années 1920 et 1960 en Lorraine : un renouveau architectural et urbain / Union régionale des conseils d'architecture, d'urbanisme et de l'environnement de Lorraine. -Villers-les-Nancy (54) : Association Chatel, 2011. - 111 p. : ill. en noir et en coul. ; 21 cm. - Numéro spécial de : "La Gazette lorraine", septembre 2011. - Bibliogr. p. 109. Glossaire. - ISBN 978-2-9515495-9-3
Lieu de conservation : Région Bourgogne-Franche-Comté, Inventaire et Patrimoine, Besançon- Cote du document : F.HI.5014

Informations complémentaires

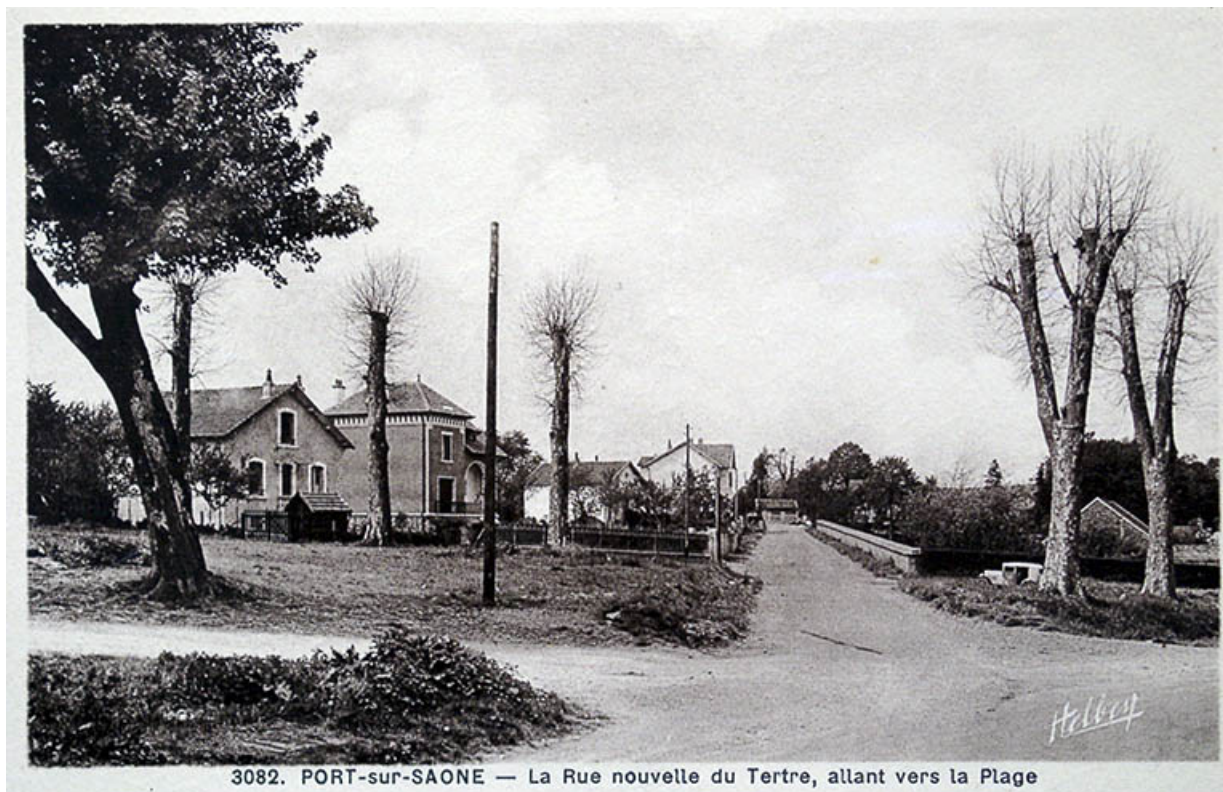
Thématiques : val de Saône

Aire d'étude et canton : Val de Saône

Dénomination : maison

Parties constituant non étudiées :garage

© Région Bourgogne-Franche-Comté, Inventaire du patrimoine



3082. PORT-sur-SAONE — La Rue nouvelle du Tertre, allant vers la Plage

La nouvelle rue du Tertre, carte postale.

70, Port-sur-Saône, 12 rue du Tertre

Source :

3082. Port-sur-Saône - La rue nouvelle du Tertre, allant vers la plage. Carte postale éditée par Halley, second quart 20e siècle.

Lieu de conservation : Collection particulière, Claude Colombier, Port-sur-Saône

N° de l'illustration : 20177000957NUC1A

Date : 2017

Reproduction soumise à autorisation du titulaire des droits d'exploitation

© Région Bourgogne-Franche-Comté, Inventaire du patrimoine



Vue générale de la maison.

70, Port-sur-Saône, 10 rue du Tertre

N° de l'illustration : 20177000671NUC4A

Date : 2017

Auteur : Jérôme Mongreville

Reproduction soumise à autorisation du titulaire des droits d'exploitation

© Région Bourgogne-Franche-Comté, Inventaire du patrimoine