

QUARTIER DE LA GARE

Bourgogne-Franche-Comté, Haute-Saône
Port-sur-Saône

Dossier IA70000881 réalisé en 2017

Auteur(s) : Guillaume Gézolme



Historique

L'implantation de la gare dans les années 1850 transforme profondément le quartier.

L'installation des gares en général, est un élément déterminant pour le développement des villes. Au 19^e siècle, le choix du lieu est généralement une décision prise entre l'État (qui assume les travaux d'infrastructures), la compagnie ferroviaire et la municipalité. Généralement, les villes souhaitent que la gare soit implantée au plus près des équipements déjà en place, ce qui bien souvent, est difficile à réaliser.

En 1854, au moment où le tracé de la ligne de chemin de fer inclut Port-sur-Saône, l'option choisie est d'installer la gare chemin de Bougnon à l'est du bourg. Ce choix présente l'avantage de ne présenter aucun obstacle à la construction de la future voie car le chemin est situé hors de l'agglomération. L'érection de la gare modifie peu à peu l'aspect de cette zone. En effet, le trafic de voyageurs et les échanges commerciaux provoquent une extension du centre-ville et entraîne la construction des premières maisons le long du chemin. Les chemins sont transformés en route afin de relier ce nouveau pôle au reste de la ville. En 1854, la commune décide la construction d'un nouveau cimetière dans cette partie de la ville ; réalisé par l'architecte Pambet, il traduit la volonté municipale d'occuper ce nouveau territoire, à la limite entre ville et campagne. Le chemin Bougnon, transformé en rue, est renommé Avenue de la Gare.

En 1858, la réalisation de l'atlas cantonal demandée par le préfet Dieu, permet d'apprécier l'urbanisation de ce nouveau quartier. La gare et les différents bâtiments attenants sont construits. Avant 1858, l'avenue de la gare ne comprenait que de deux maisons. Peu à peu, des constructions et de nouvelles maisons vont voir le jour, empiétant sur les terrains environnant où l'on cultivait autrefois la vigne et le chanvre.

A la fin du 19^e siècle, un café-hôtel s'installa au pied de la gare ; d'autres établissements s'implantèrent au croisement de la route nationale Paris-Bâle avec l'avenue de la gare, preuve du dynamisme et de l'essor économique qu'apportaient la liaison ferroviaire. En effet, cette voie de communication permit d'offrir de nouvelles opportunités d'exportation pour les industries du territoire (les balances Trayvou par exemple). Enfin, le champ de foire, proche du nouveau quartier, participe à l'embellissement de ce nouvel espace et de l'entrée de la ville depuis Vesoul.

A l'heure actuelle, le quartier est devenu uniquement résidentiel, la gare ayant disparu dans les années 1990.

Période(s) principale(s) : 2^e moitié 19^e siècle / 1^{ère} moitié 20^e siècle

Sources documentaires

Documents d'archives

- **175 S**

Travaux publics et transports (série S) . Liasse 175 S concernant Port-sur-Saône.

Lieu de conservation : Archives départementales de la Haute-Saône, Vesoul- Cote du document : 175 S

Documents figurés

- **Gare de Port-sur-Saône.**

Gare de Port-sur-Saône. Carte postale, fin 19^e/début 20^e siècle.

Lieu de conservation : Collection particulière, Claude Colombier, Port-sur-Saône

- **La Haute-Saône Illustrée 13 - Port-sur-Saône - L'avenue de la Gare.**

La Haute-Saône Illustrée 13 - Port-sur-Saône - L'avenue de la Gare. Carte postale éditée par Ch. Durget, fin 19^e / début 20^e

siècle.

Lieu de conservation : Collection particulière, Claude Colombier, Port-sur-Saône

- **6988. - Port-sur-Saône (Hte-Saône) Hôtel Vannier, Avenue de la Gare.**

6988. - Port-sur-Saône (Hte-Saône) Hôtel Vannier, Avenue de la Gare. Carte postale éditée par C.Lardier Besançon, 1ère moitié 20e siècle.

Lieu de conservation : Collection particulière, Claude Colombier, Port-sur-Saône

- **La Haute-Saône Illustrée - Port-sur-Saône - Café et Hôtel de la Gare.**

La Haute-Saône Illustrée - Port-sur-Saône - Café et Hôtel de la Gare. Carte postale éditée par Lafonteline, 20e siècle.

Lieu de conservation : Archives départementales de la Haute-Saône, Vesoul- Cote du document : 11Fi421/15

Bibliographie

- **Région Centre, Direction de l'inventaire du patrimoine. Les villes en Auvergne : fragments choisis, 2014**

Les villes en Auvergne : fragments choisis / Région Centre, Direction de l'inventaire du patrimoine ; dir. Delphine Renault-Jouseau ; textes Bénédicte Renaud-Morand ; fotogr. Jean-Michel Perin ; dessin et cartogr. Guylaine Beauparland-Dupuy. - Lyon : Lieux-Dits, 2014. - 176 p. : ill. en noir et en coul. ; 27 cm. - (Cahiers du patrimoine, ISSN 0762-1671 ; 109). - Bibliogr. p. 170. - ISBN 978-2-36219-098-8

Lieu de conservation : Région Bourgogne-Franche-Comté, Inventaire et Patrimoine, Besançon- Cote du document : 04979

- **Renet Christian et Colombier Claude. Le canton de Port-sur-Saône (2003)**

Renet Christian et Colombier Claude. Le canton de Port-sur-Saône. - Editions Sutton, Coll. Mémoire En images, 2003.

Lieu de conservation : Archives départementales de la Haute-Saône, Vesoul

Informations complémentaires

Thématiques : val de Saône

Aire d'étude et canton : Val de Saône

Dénomination : quartier

© Région Bourgogne-Franche-Comté, Inventaire du patrimoine



La gare, carte postale.

70, Port-sur-Saône

Source :

Gare de Port-sur-Saône. Carte postale, fin 19e/début 20e siècle.

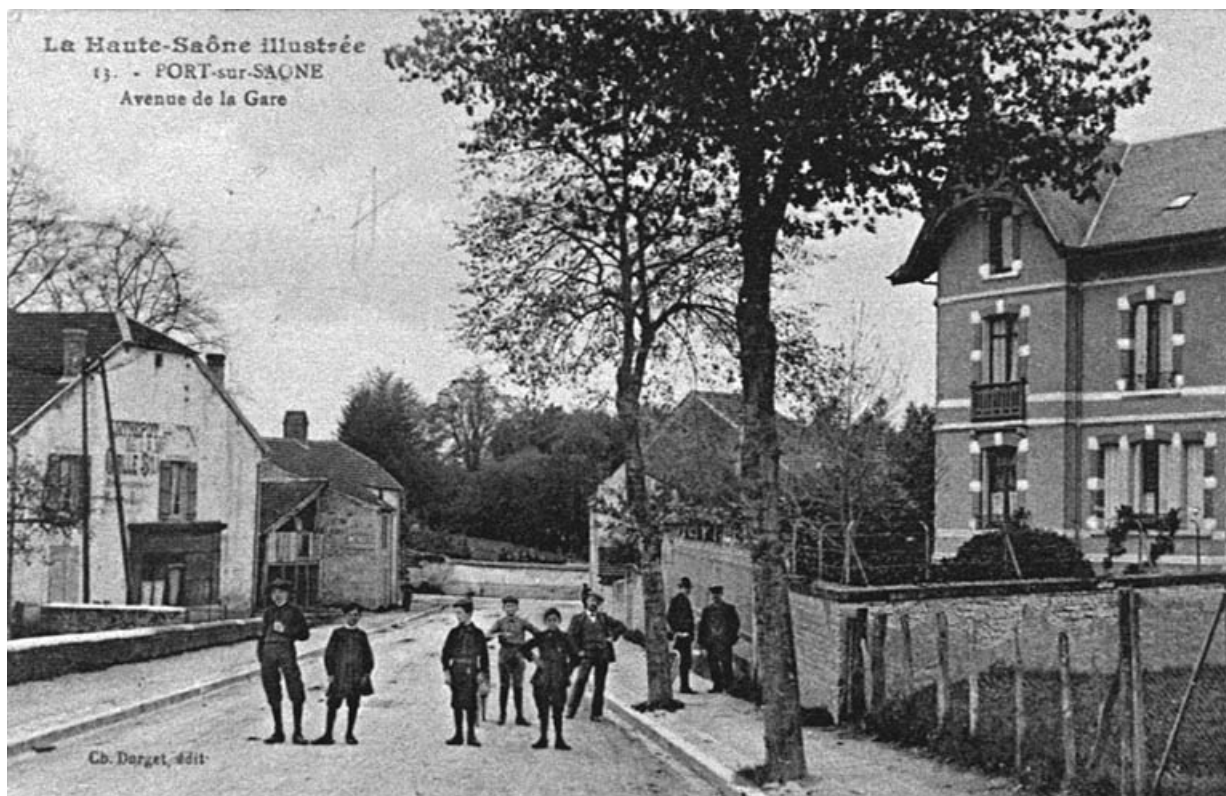
Lieu de conservation : Collection particulière, Claude Colombier, Port-sur-Saône

N° de l'illustration : 20177000929NUC1A

Date : 2017

Reproduction soumise à autorisation du titulaire des droits d'exploitation

© Région Bourgogne-Franche-Comté, Inventaire du patrimoine



L'avenue de la Gare, carte postale.
70, Port-sur-Saône

Source :

La Haute-Saône Illustrée 13 - Port-sur-Saône - L'avenue de la Gare. Carte postale éditée par Ch. Durget, fin 19e / début 20e siècle.

Lieu de conservation : Collection particulière, Claude Colombier, Port-sur-Saône

N° de l'illustration : 20177000951NUC1A

Date : 2017

Reproduction soumise à autorisation du titulaire des droits d'exploitation

© Région Bourgogne-Franche-Comté, Inventaire du patrimoine



Hôtel et café de la gare, carte postale.
70, Port-sur-Saône

Source :

La Haute-Saône Illustrée - Port-sur-Saône - Café et Hôtel de la Gare. Carte postale éditée par Lafonteline, 20e siècle.

Lieu de conservation : Archives départementales de la Haute-Saône, Vesoul - Cote du document : 11Fi421/15

N° de l'illustration : 20177001176NUC4A

Date : 2017

Reproduction soumise à autorisation du titulaire des droits d'exploitation

© Région Bourgogne-Franche-Comté, Inventaire du patrimoine



Hôtel, avenue de la Gare, carte postale.
70, Port-sur-Saône

Source :

6988. - Port-sur-Saône (Hte-Saône) Hôtel Vannier, Avenue de la Gare. Carte postale éditée par C.Lardier Besançon, 1ère moitié 20e siècle.

Lieu de conservation : Collection particulière, Claude Colombier, Port-sur-Saône

N° de l'illustration : 20177000937NUC1A

Date : 2017

Reproduction soumise à autorisation du titulaire des droits d'exploitation

© Région Bourgogne-Franche-Comté, Inventaire du patrimoine



L'entrepôt de l'ancienne gare de Port-sur-Saône.
70, Port-sur-Saône

N° de l'illustration : 20177001005NUC4A

Date : 2017

Auteur : Jérôme Mongreville

Reproduction soumise à autorisation du titulaire des droits d'exploitation

© Région Bourgogne-Franche-Comté, Inventaire du patrimoine



L'avenue de la Gare.

70, Port-sur-Saône

N° de l'illustration : 20177001061NUC4A

Date : 2017

Auteur : Jérôme Mongreville

Reproduction soumise à autorisation du titulaire des droits d'exploitation

© Région Bourgogne-Franche-Comté, Inventaire du patrimoine



La rue montant vers la gare avec l'ancien café-hôtel en arrière plan.
70, Port-sur-Saône

N° de l'illustration : 20177001057NUC4A

Date : 2017

Auteur : Jérôme Mongreville

Reproduction soumise à autorisation du titulaire des droits d'exploitation

© Région Bourgogne-Franche-Comté, Inventaire du patrimoine



Ancien café-hôtel de la gare.

70, Port-sur-Saône

N° de l'illustration : 20177001058NUC4A

Date : 2017

Auteur : Jérôme Mongreville

Reproduction soumise à autorisation du titulaire des droits d'exploitation

© Région Bourgogne-Franche-Comté, Inventaire du patrimoine



L'allée des Lilas, voie parallèle à l'avenue de la Gare.
70, Port-sur-Saône

N° de l'illustration : 20177001067NUC4A

Date : 2017

Auteur : Jérôme Mongreville

Reproduction soumise à autorisation du titulaire des droits d'exploitation

© Région Bourgogne-Franche-Comté, Inventaire du patrimoine



Pavillons construits latéralement à l'avenue de la Gare.
70, Port-sur-Saône

N° de l'illustration : 20177001060NUC4A

Date : 2017

Auteur : Jérôme Mongreville

Reproduction soumise à autorisation du titulaire des droits d'exploitation

© Région Bourgogne-Franche-Comté, Inventaire du patrimoine



Pavillons construits en contre-bas de la gare.
70, Port-sur-Saône

N° de l'illustration : 20177001059NUC4A

Date : 2017

Auteur : Jérôme Mongreville

Reproduction soumise à autorisation du titulaire des droits d'exploitation

© Région Bourgogne-Franche-Comté, Inventaire du patrimoine



La Villa Alsace-Lorraine.

70, Port-sur-Saône

N° de l'illustration : 20177001066NUC4A

Date : 2017

Auteur : Jérôme Mongreville

Reproduction soumise à autorisation du titulaire des droits d'exploitation

© Région Bourgogne-Franche-Comté, Inventaire du patrimoine