

## VILLAGE DE PURGEROT

Bourgogne-Franche-Comté, Haute-Saône  
Purgerot

Dossier IA70000860 réalisé en 2017 revu en  
2018

Auteur(s) : Guillaume Gézolme



### Historique

La première représentation cartographique du village provient d'un plan général datant du 8 germinal de l'an XIII (29 mars 1805) ; ce plan permet d'appréhender l'espace urbain (de type village-rue) au sortir de l'Ancien Régime. Après les guerres du 17<sup>e</sup> siècle, l'habitat s'est concentré autour de l'église, puis s'est développé le long de la Grande Rue (notamment du côté de l'ancienne rue de la Champagne) ainsi que dans la rue du Vaux. Le cadastre napoléonien, dressé en 1826, confirme cette organisation du bâti, essentiellement composé de fermes et de maisons vigneronnes.

Au 19<sup>e</sup> siècle, la mairie entreprend des aménagements et des restaurations des fontaines en place : en 1847, la fontaine en face de la maison commune est reconstruite au même emplacement. Le lavoir situé rue du Vaux, est démolit et un nouveau est bâti à proximité en 1849. La commune fait appel aux architectes Renahy et Le Beuffe. Entre temps, la commune avait fait édifier une mairie-école à l'angle de la rue des Bournaux et de la Grande Rue. Le conseil municipal charge les deux mêmes architectes d'établir une remise pour la pompe à incendie : le bâtiment imaginé, mitoyen de la mairie, doit être construit à l'emplacement d'une maison située rue des Bournaux, acquise par la commune en 1843 puis démolie. Le bâtiment est achevé en 1849. L'école des garçons se situait dans la mairie. En 1853, le conseil décide la création d'une école des filles dans une maison située entre la mairie et l'église, qui devient au 20<sup>e</sup> siècle, l'école élémentaire (rue des Écoles).

Le transfert du cimetière dans la seconde moitié du 19<sup>e</sup> siècle, permet de libérer de l'espace autour de l'église ; en 1928, une place publique est aménagée dans cette zone. La commune a acheté la maison et le jardin attenants qui forment un îlot (parcelles 1267 et 1266 de la section B du cadastre de 1826) entre la rue de la Fontaine Carré et La Grande Rue. La maison est démolie et les gravats sont utilisés pour ériger un mur de soutien après nivellement du terrain. La mairie réceptionne la place publique le 7 septembre 1928 et décide d'y implanter le monument aux morts.

En dépit des constructions de pavillons datant de l'après-guerre, rue des Vignes et impasse des Tilleuls notamment, le village a conservé un habitat traditionnel constitué principalement de fermes plus ou moins anciennes, de demeures et de maisons plus modestes.

**Période(s) principale(s) :** Temps modernes / Époque contemporaine

#### **Auteur(s) de l'oeuvre :**

Adrien Renahy (architecte, attribution par source), Charles Vincent Théodore Le Beuffe (architecte, attribution par source)

### Sources documentaires

#### **Documents d'archives**

- **3 O 441, Travaux communaux de Purgerot (1812-1877).**

Travaux communaux de Purgerot (1812-1877). 1 Liasse.

Lieu de conservation : Archives départementales de la Haute-Saône, Vesoul- Cote du document : 3 O 441

- **3 O 441(1), Travaux communaux (depuis 1879).**

3 O 441(1), Travaux communaux de Purgerot (depuis 1879). 1 liasse.

Lieu de conservation : Archives départementales de la Haute-Saône, Vesoul- Cote du document : 3 O 441(1)

- **427 Edépôt 36/M1, Édifices communaux (An IV-1901).**

427 Edépôt 36/M1, Édifices communaux de Purgerot (An IV-1901). Liasse classée par édifice.

Lieu de conservation : Archives départementales de la Haute-Saône, Vesoul- Cote du document : 427 Edépôt 36/M1

- **427 Edépôt 37/M2, Edifices communaux (1809-1902)**

427 Edépôt 37/M2, Édifices communaux de Purgerot (1809-1902). Liasses classées par édifice.

Lieu de conservation : Archives départementales de la Haute-Saône, Vesoul- Cote du document : 427 Edépôt 37/M2

- **3P 2862 Cadastre napoléonien de la commune de Purgerot (1826-1959)**

Archives départementales de la Haute -Saône : 3P Cadastre napoléonien de la commune de Purgerot (1826 - 1959)- Plan cadastral, 1826 : 3P 2862/1-23- Etat des sections, 1827 : 3P 81- Matrices cadastrales bâties et non bâties, 1827-1914 : 3P 1448-1451- Matrice cadastrale des propriétés bâties, 1882-1910 : 3P 2383- Matrice cadastrale des propriétés bâties, 1911-1959: 3P 4593- Matrice cadastrale des propriétés non bâties 1913-1959 : 3P 4594

Lieu de conservation : Archives départementales de la Haute-Saône, Vesoul

## Documents figurés

- **Plan du village extrait du plan cadastral, 1826.**

Plan du village extrait du plan cadastral de la commune de Purgerot, section B, dessin plume-lavis, dressé par le géomètre Delorme, 1826, échelle 1/1250.

Lieu de conservation : Archives départementales de la Haute-Saône, Vesoul- Cote du document : 3P 2862

- **Projet de constructions et réparations à la maison d'école des filles, 1851.**

Projet de constructions et réparations à la maison d'école des filles : plans, coupes et élévations par l'architecte Renahy. Papier, le 26 avril 1851.

Lieu de conservation : Archives départementales de la Haute-Saône, Vesoul- Cote du document : 427 Edépôt 36/M1

- **Remise de pompe et corps de garde.**

Remise de pompe et corps de garde. Papier, vers 1849.

Lieu de conservation : Archives départementales de la Haute-Saône, Vesoul- Cote du document : 427 Edépôt 36/M1

## Bibliographie

- **Dubois, Robert. Il était une fois Purgerot, 2014**

Dubois, Robert. Il était une fois Purgerot, 2014

Lieu de conservation : Archives départementales de la Haute-Saône, Vesoul- Cote du document : DELTA86/8

- **ALPPA. l'écho du Bocquillon, 1990-2015**

Animation Loisir Purgerot Port d'Atelier (ALPPA). L'écho du Bocquillon, 1990-2015 Informations : Bulletin publié par l'association ALPPA de 1990 à 2015 aux adhérents, à raison de deux bulletins annuels.

- **Zeller-Belville, Catherine. Histoires de fermes. Architecture rurale des Vosges méridionales, 2007**

Zeller-Belville, Catherine. Histoires de fermes. Architecture rurale des Vosges méridionales : Exposition. Epinal, Conseil général des Vosges. 2007. - Epinal : Conseil général des Vosges, 2007. 152 p. : ill., plans, cartes ; 21 cm.

Lieu de conservation : Région Bourgogne-Franche-Comté, Inventaire et Patrimoine, Dijon- Cote du document : R.HA 3820

## Informations complémentaires

**Thématiques** : val de Saône

**Aire d'étude et canton** : Val de Saône

**Dénomination** : village

© Région Bourgogne-Franche-Comté, Inventaire du patrimoine



**Plan du village extrait du plan cadastral, 1826.**  
70, Purgerot

**Source :**

**Plan du village extrait du plan cadastral de la commune de Purgerot, section B, dessin plume-lavis, dressé par le géomètre Delorme, 1826, échelle 1/1250.**

Lieu de conservation : Archives départementales de la Haute-Saône, Vesoul - Cote du document : 3P 2862

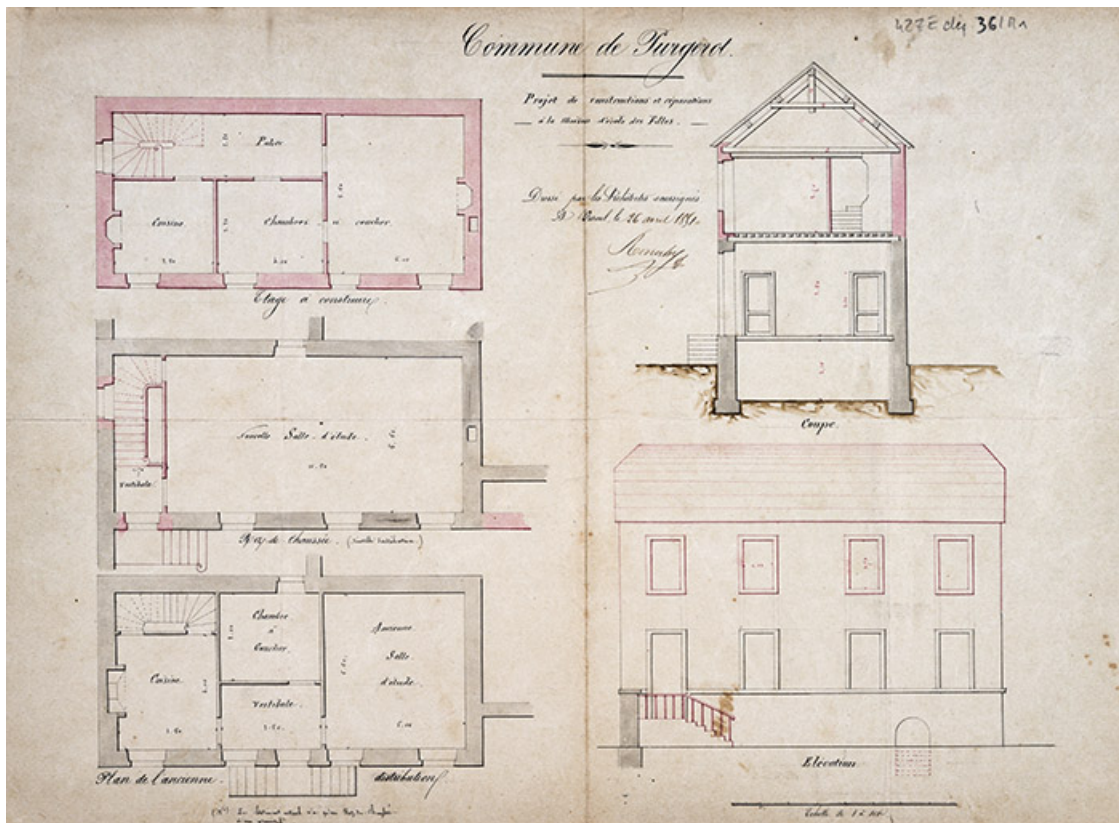
N° de l'illustration : 20187000237NUC2A

Date : 2018

Auteur : Guillaume Gézolme (reproduction)

Reproduction soumise à autorisation du titulaire des droits d'exploitation

© Région Bourgogne-Franche-Comté, Inventaire du patrimoine



**Projet d'aménagement de l'école des filles, 1851.**  
70, Purgerot

**Source :**

**Projet de constructions et réparations à la maison d'école des filles : plans, coupes et élévations par l'architecte Renahy. Papier, le 26 avril 1851.**

Lieu de conservation : Archives départementales de la Haute-Saône, Vesoul - Cote du document : 427 Edépôt 36/M1

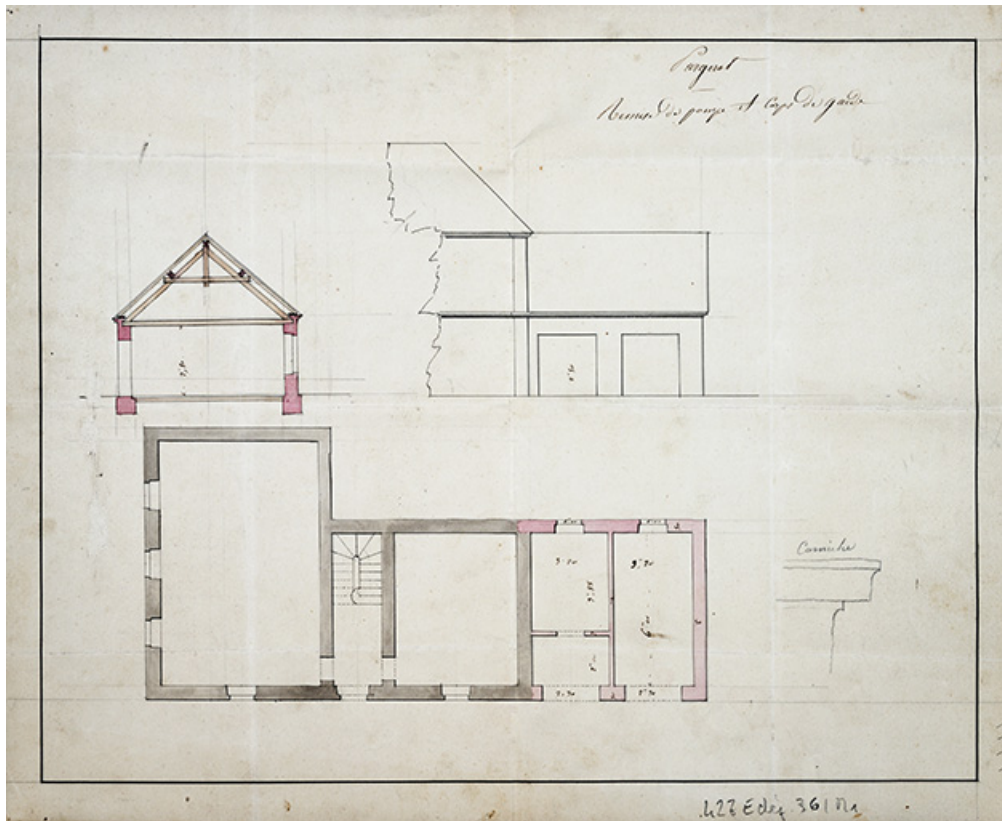
N° de l'illustration : 20187000247NUC4A

Date : 2018

Auteur : Jérôme Mongreville

Reproduction soumise à autorisation du titulaire des droits d'exploitation

© Région Bourgogne-Franche-Comté, Inventaire du patrimoine



**Projet de construction de la remise pour la pompe à incendie, vers 1849.**

70, Purgerot

**Source :**

**Remise de pompe et corps de garde. Papier, vers 1849.**

Lieu de conservation : Archives départementales de la Haute-Saône, Vesoul - Cote du document : 427 Edépôt 36/M1

N° de l'illustration : 20187000248NUC4A

Date : 2018

Auteur : Jérôme Mongreville

Reproduction soumise à autorisation du titulaire des droits d'exploitation

© Région Bourgogne-Franche-Comté, Inventaire du patrimoine



**Le village de Purgerot depuis la ferme de la Grande vigne.**  
70, Purgerot

N° de l'illustration : 20187000039NUC4A

Date : 2018

Auteur : Jérôme Mongreville

Reproduction soumise à autorisation du titulaire des droits d'exploitation

© Région Bourgogne-Franche-Comté, Inventaire du patrimoine



**Rue des Ecoles avec l'ancienne laiterie au centre.**  
70, Purgerot

N° de l'illustration : 20177001270NUC4A

Date : 2017

Auteur : Jérôme Mongreville

Reproduction soumise à autorisation du titulaire des droits d'exploitation

© Région Bourgogne-Franche-Comté, Inventaire du patrimoine



**Grande rue.**  
70, Purgerot

N° de l'illustration : 20177001312NUC4A

Date : 2017

Auteur : Jérôme Mongreville

Reproduction soumise à autorisation du titulaire des droits d'exploitation

© Région Bourgogne-Franche-Comté, Inventaire du patrimoine



**La Grande rue en direction de l'église.**  
70, Purgerot

N° de l'illustration : 20187000175NUC4A

Date : 2018

Auteur : Jérôme Mongreville

Reproduction soumise à autorisation du titulaire des droits d'exploitation

© Région Bourgogne-Franche-Comté, Inventaire du patrimoine



**La Grande rue en direction de la Saône.**  
70, Purgerot

N° de l'illustration : 20187000174NUC4A

Date : 2018

Auteur : Jérôme Mongreville

Reproduction soumise à autorisation du titulaire des droits d'exploitation

© Région Bourgogne-Franche-Comté, Inventaire du patrimoine



**Alignement de fermes, Grande rue.**  
70, Purgerot

N° de l'illustration : 20187000185NUC4A

Date : 2018

Auteur : Jérôme Mongreville

Reproduction soumise à autorisation du titulaire des droits d'exploitation

© Région Bourgogne-Franche-Comté, Inventaire du patrimoine



**Maison mitoyenne, Grande rue.**  
70, Purgerot

N° de l'illustration : 20177001280NUC4A

Date : 2017

Auteur : Jérôme Mongreville

Reproduction soumise à autorisation du titulaire des droits d'exploitation

© Région Bourgogne-Franche-Comté, Inventaire du patrimoine



**La porte donnant accès au logement de la ferme.**  
70, Purgerot

N° de l'illustration : 20177001297NUC4A

Date : 2017

Auteur : Jérôme Mongreville

Reproduction soumise à autorisation du titulaire des droits d'exploitation

© Région Bourgogne-Franche-Comté, Inventaire du patrimoine



**Ferme située à l'angle de rue du Vaux et de la Grande rue.**  
70, Purgerot

N° de l'illustration : 20177001301NUC4A

Date : 2017

Auteur : Jérôme Mongreville

Reproduction soumise à autorisation du titulaire des droits d'exploitation

© Région Bourgogne-Franche-Comté, Inventaire du patrimoine



**Rue du Vaux.**  
70, Purgerot

N° de l'illustration : 20187000173NUC4A

Date : 2018

Auteur : Jérôme Mongreville

Reproduction soumise à autorisation du titulaire des droits d'exploitation

© Région Bourgogne-Franche-Comté, Inventaire du patrimoine



**Le lavoir, rue du Vaux.**

70, Purgerot

N° de l'illustration : 20177001319NUC4A

Date : 2017

Auteur : Jérôme Mongreville

Reproduction soumise à autorisation du titulaire des droits d'exploitation

© Région Bourgogne-Franche-Comté, Inventaire du patrimoine



**La rue du Vaux et la ferme de la Grande vigne en arrière-plan.**  
70, Purgerot

N° de l'illustration : 20187000177NUC4A

Date : 2018

Auteur : Jérôme Mongreville

Reproduction soumise à autorisation du titulaire des droits d'exploitation

© Région Bourgogne-Franche-Comté, Inventaire du patrimoine



**L'église et la rue des Ecoles.**

70, Purgerot

N° de l'illustration : 20187000180NUC4A

Date : 2018

Auteur : Jérôme Mongreville

Reproduction soumise à autorisation du titulaire des droits d'exploitation

© Région Bourgogne-Franche-Comté, Inventaire du patrimoine



**Vue générale depuis le parvis de l'église.**  
70, Purgerot

N° de l'illustration : 20187000182NUC4A

Date : 2018

Auteur : Jérôme Mongreville

Reproduction soumise à autorisation du titulaire des droits d'exploitation

© Région Bourgogne-Franche-Comté, Inventaire du patrimoine



**La place publique.**

70, Purgerot

N° de l'illustration : 20187000179NUC4A

Date : 2018

Auteur : Jérôme Mongreville

Reproduction soumise à autorisation du titulaire des droits d'exploitation

© Région Bourgogne-Franche-Comté, Inventaire du patrimoine



**Le monument aux morts sur la place publique.**  
70, Purgerot

N° de l'illustration : 20177001271NUC4A

Date : 2017

Auteur : Jérôme Mongreville

Reproduction soumise à autorisation du titulaire des droits d'exploitation

© Région Bourgogne-Franche-Comté, Inventaire du patrimoine



**Le groupe scolaire, rue des Ecoles.**  
70, Purgerot

N° de l'illustration : 20187000145NUC4A

Date : 2018

Auteur : Jérôme Mongreville

Reproduction soumise à autorisation du titulaire des droits d'exploitation

© Région Bourgogne-Franche-Comté, Inventaire du patrimoine



**Le groupe scolaire et le clocher de l'église en arrière-plan.**  
70, Purgerot

N° de l'illustration : 20187000147NUC4A

Date : 2018

Auteur : Jérôme Mongreville

Reproduction soumise à autorisation du titulaire des droits d'exploitation

© Région Bourgogne-Franche-Comté, Inventaire du patrimoine



**L'ancienne maison d'école des filles.**

70, Purgerot

N° de l'illustration : 20187000146NUC4A

Date : 2018

Auteur : Jérôme Mongreville

Reproduction soumise à autorisation du titulaire des droits d'exploitation

© Région Bourgogne-Franche-Comté, Inventaire du patrimoine



**Ferme-bloc à deux travées.**

70, Purgerot

N° de l'illustration : 20177001295NUC4A

Date : 2017

Auteur : Jérôme Mongreville

Reproduction soumise à autorisation du titulaire des droits d'exploitation

© Région Bourgogne-Franche-Comté, Inventaire du patrimoine



**Entrée de cave.**

70, Purgerot

N° de l'illustration : 20177001300NUC4A

Date : 2017

Auteur : Jérôme Mongreville

Reproduction soumise à autorisation du titulaire des droits d'exploitation

© Région Bourgogne-Franche-Comté, Inventaire du patrimoine



**La chapelle à la sortie du village en direction d'Arbecsey.**  
70, Purgerot

N° de l'illustration : 20187000181NUC4A

Date : 2018

Auteur : Jérôme Mongreville

Reproduction soumise à autorisation du titulaire des droits d'exploitation

© Région Bourgogne-Franche-Comté, Inventaire du patrimoine