

## MAIRIE, ÉCOLE PRIMAIRE DE GARÇONS.

Bourgogne-Franche-Comté, Haute-Saône  
Rupt-sur-Saône  
5 rue du Pâquis

Dossier IA70000732 réalisé en 2015 revu en  
2016

Auteur(s) : Liliane Hamelin



### Historique

Le 30 mai 1835, le maire Duvaux et les membres du conseil municipal reçoivent l'accord du préfet pour acheter une ancienne ferme au centre du village afin d'y installer la mairie. Quelques années plus tard, en 1840, le conseil municipal décide sa destruction pour construire à son emplacement un nouvel édifice abritant à la fois la mairie, l'école primaire de garçons et le logement de l'instituteur. Le 19 janvier 1840, Jean-Baptiste Ridoux, architecte à Vesoul, présente les plans de la nouvelle maison commune et école primaire. Le projet, qui s'élève à la somme de 27 222 F, comprend : « un grand bâtiment destiné, au rez-de-chaussée, à la classe de garçons, au logement de l'instituteur et à une cage d'escalier ; au 1er étage, à la salle du conseil, et deux chambres comme annexe au logement de l'instituteur. Il comprend aussi un grenier sur la masse du bâtiment et une cave, au-dessous, qui n'occupe que la surface du logement de l'instituteur ». Cet édifice est complété par « un bâtiment de dépendance, comprenant un magasin à pompe, une écurie, un passage au jardin, avec grenier au-dessus de ce bâtiment, devant servir de bûcher et de dépôt de paille et foin ». Il est aussi prévu « un four situé derrière le bâtiment de dépendance, un corps de latrines pour les élèves et la famille de l'instituteur et l'établissement d'une terrasse à l'ouest et au nord, formant la limite de la rue ». Le préfet juge la dépense trop élevée, d'autant que la commune a déjà utilisé en grande partie pour d'autres travaux son quart de réserve (évalué à 39 500 F). Il invite donc le maire à demander à l'architecte de refondre son projet et de s'en tenir à une somme comprise entre 15 000 F et 18 000 F. Parmi les changements apportés, le maire demande à Ridoux de faire disparaître « les ornements extérieurs et embellissement des façades ». C'est ainsi que l'architecte abandonne le décor de grecques et de postes du bandeau qui sépare les deux niveaux de la façade principale, et l'appareil en bossage du rez-de-chaussée. Les travaux sont adjugés à François Lacoste, demeurant à Rupt. En 1881, la couverture en zinc jugée vétuste est restaurée par l'entrepreneur Bernard Peterhansel, de Vesoul, d'après le devis de l'architecte Desgranges.

**Période(s) principale(s) :** 2e quart 19e siècle

**Auteur(s) de l'oeuvre :**

Jean-Baptiste Ridoux (architecte, attribution par source), François Lacoste (entrepreneur, attribution par source)

### Description

L'édifice s'élève au bord de la rue du Pâquis qui traverse le village. Il est situé au cœur de la cité, non loin de la place de l'Abondance où se dresse la fontaine du même nom, de l'ancienne école primaire de filles et du monument aux morts. De plan rectangulaire, il est construit en pierre calcaire en moellons enduits. La pierre de taille est réservée pour les pilastres corniers à refends des trois façades visibles depuis la rue, les linteaux des baies en plein cintre du rez-de-chaussée et les linteaux droits de l'étage, la corniche à modillons et à denticules ainsi que pour le porche saillant sur l'élévation latérale est (correspondant à l'ancienne entrée de l'école). A l'opposé, la façade postérieure est plus sobre : elle ne possède ni corniche, ni bandeau séparant les deux niveaux. Un escalier tournant, avec marches en bois et rampe en fonte, conduit à l'ancienne salle du conseil (utilisée actuellement pour les mariages) et à l'appartement de l'instituteur (occupé par le bureau du maire et la salle d'archives). Un second escalier, en vis et en pierre, conduit au sous-sol. Le toit à longs pans et larges croupes est couvert en zinc. Du côté est, le passage latéral permet d'accéder à la cour fermée par une construction qui abritait l'ancien local des pompes à incendie, l'écurie et le grenier. Construite en moellons calcaires et enduits, sa façade, à deux niveaux séparés par un bandeau plat, est percée de baies en arc segmentaire. Son toit à longs pans est couvert de tuiles mécaniques. Au-delà s'étend l'ancien jardin. Du côté opposé, à l'ouest, quelques marches mènent à une terrasse délimitée par un mur d'enclos en

moellons calcaires.

## Eléments descriptifs

**Murs** : calcaire, moellon, enduit

**Toit** : zinc en couverture, tuile mécanique

**Plan** : plan rectangulaire régulier

**Etages** : sous-sol, 1 étage carré

**Élévation** : élévation à travées

**Escaliers** : escalier dans-oeuvre, escalier tournant, cage ouverte en charpente; escalier dans-oeuvre, escalier en vis, en maçonnerie

## Sources documentaires

### Documents d'archives

- **457 Edepot 56. Rupt-sur-Saône. Edifices communaux (1715-1927)**

457 Edepot 56. Rupt-sur-Saône. Edifices communaux (1715-1927)

Lieu de conservation : Archives départementales de la Haute-Saône, Vesoul- Cote du document : 457 Edepot 56

- **228 E dépôt 103 M4**

228 E dépôt 103 M4. Ville de Favorney. Construction d'une croix en pierre de taille à placer au milieu du nouveau cimetière. Luxeuil, 1er juillet 1858.

Lieu de conservation : Archives départementales de la Haute-Saône, Vesoul- Cote du document : 228 E dépôt 103 M4

- **3 O 473 Travaux communaux, 1806-1881**

3 O 473 Travaux communaux, 1806-1881

Lieu de conservation : Archives départementales de la Haute-Saône, Vesoul- Cote du document : 3 O 473

### Documents figurés

- **[Plan de situation], 1837**

[Plan de situation], dessin (plume, lavis), par Jean-Baptiste Ridoux, 1837, échelle 1/500

Lieu de conservation : Archives départementales de la Haute-Saône, Vesoul- Cote du document : 5 K 326

- **[Projet de construction], 1840**

[Projet de construction], dessin sur calque (plume, lavis), par Jean-Baptiste Ridoux, s.d. [1840], échelle 1/100- Plan des fondations et des caves- Plan du rez-de-chaussée- Plan de l'étage- Coupe du grand bâtiment [et profil d'une ferme et d'un arêtier], échelles 1/100 et 1/50- Façade principale [projet non retenu]- Façade principale (façade modifiée et acceptée)- [Détails d'élévation, coupes et profils], échelles diverses- Face du pignon du grand bâtiment à l'ouest [et dépendances : coupe et élévation], échelles diverses- Face à l'est. Pignon [et] Coupe du bâtiment de dépendance

Lieu de conservation : Archives départementales de la Haute-Saône, Vesoul- Cote du document : 5 K 326

### Bibliographie

- **Brune, Paul. Dictionnaire des artistes et ouvriers d'art de la Franche-Comté, 1912**

Brune, Paul. Dictionnaire des artistes et ouvriers d'art de la Franche-Comté. - Paris : Bibliothèque d'Art et d'Archéologie, 1912. 342 p. ; 24 cm.

## Informations complémentaires

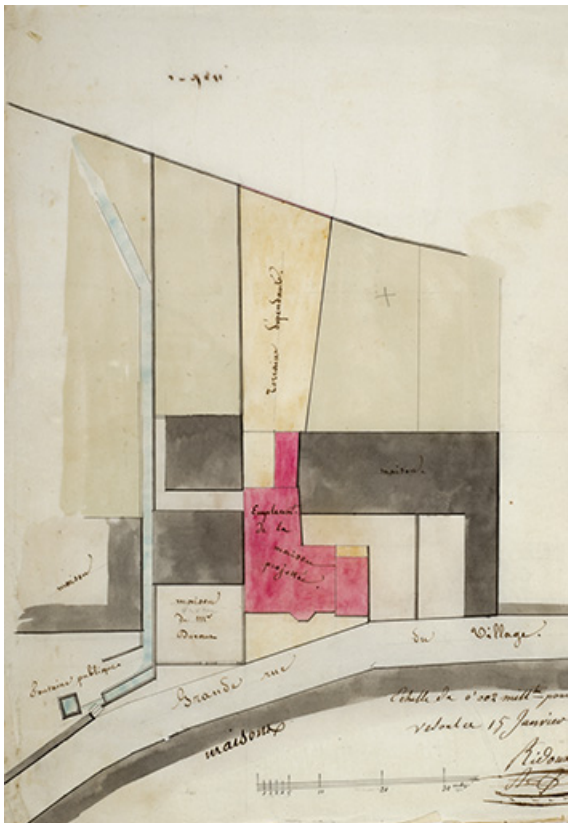
**Thématiques** : val de Saône

**Aire d'étude et canton** : Val de Saône

**Dénomination** : mairie, école primaire

**Parties constituantes non étudiées** : cour, écurie, remise de matériel d'incendie

© Région Bourgogne-Franche-Comté, Inventaire du patrimoine



**[Plan de situation], 1837.**

70, Rupt-sur-Saône, 5 rue du Pâquis

**Source :**

**[Plan de situation], dessin (plume, lavis), par Jean-Baptiste Ridoux, 1837, échelle 1/500**

Lieu de conservation : Archives départementales de la Haute-Saône, Vesoul - Cote du document : 5 K 326

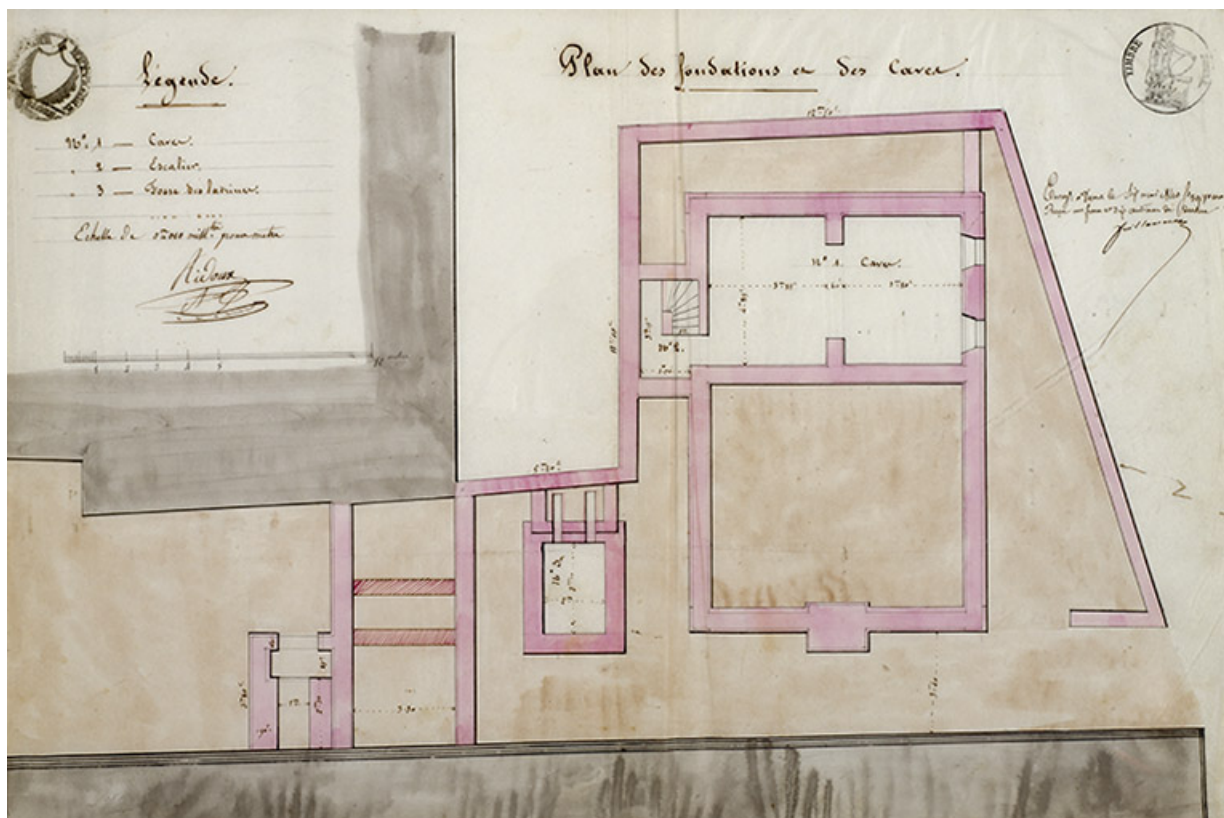
N° de l'illustration : 20167000985NUC4A

Date : 2016

Auteur : Jérôme Mongreville

Reproduction soumise à autorisation du titulaire des droits d'exploitation

© Région Bourgogne-Franche-Comté, Inventaire du patrimoine



**Plan des fondations et des caves, 1840.**

70, Rupt-sur-Saône, 5 rue du Pâquis

**Source :**

**[Projet de construction], dessin sur calque (plume, lavis), par Jean-Baptiste Ridoux, s.d. [1840], échelle 1/100**

- Plan des fondations et des caves
- Plan du rez-de-chaussée
- Plan de l'étage
- Coupe du grand bâtiment [et profil d'une ferme et d'un arêtier], échelles 1/100 et 1/50
- Façade principale [projet non retenu]
- Façade principale (façade modifiée et acceptée)
- [Détails d'élévation, coupes et profils], échelles diverses
- Face du pignon du grand bâtiment à l'ouest [et dépendances : coupe et élévation], échelles diverses
- Face à l'est. Pignon [et] Coupe du bâtiment de dépendance

Lieu de conservation : Archives départementales de la Haute-Saône, Vesoul - Cote du document : 5 K 326

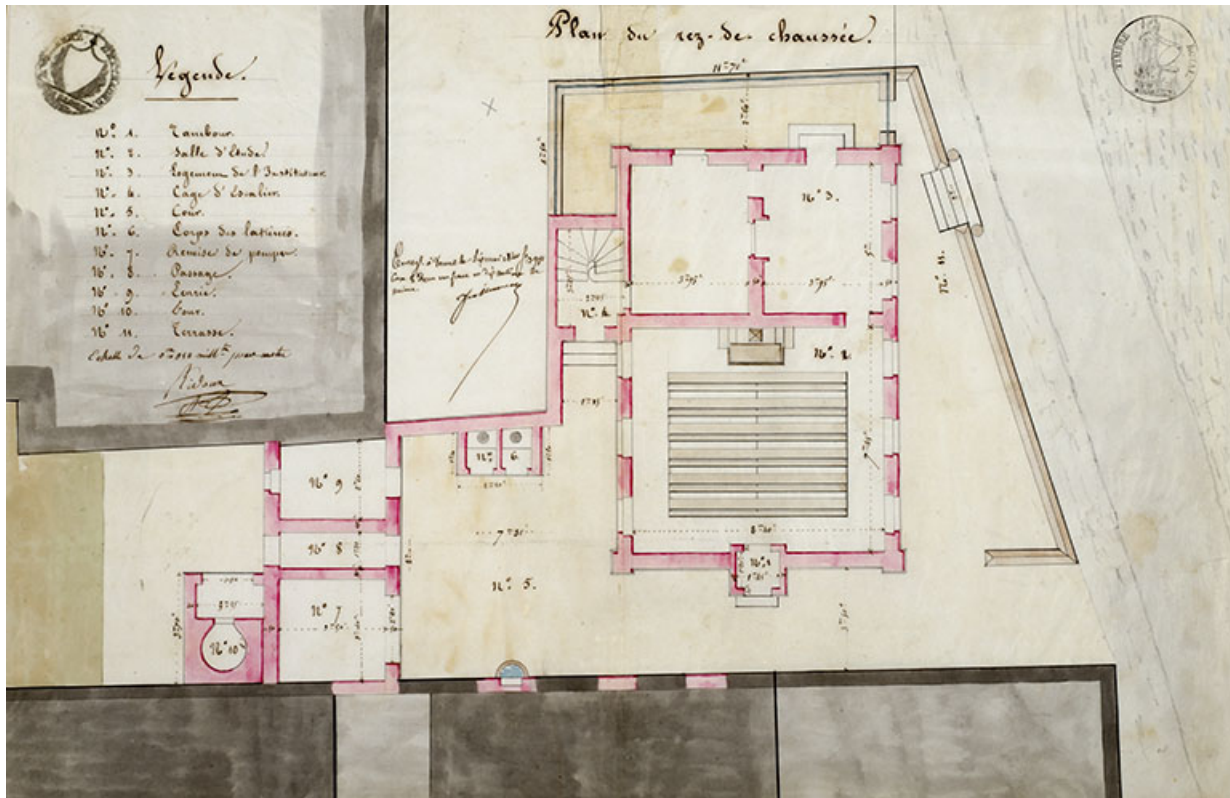
N° de l'illustration : 20167000992NUC4A

Date : 2016

Auteur : Jérôme Mongreville

Reproduction soumise à autorisation du titulaire des droits d'exploitation

© Région Bourgogne-Franche-Comté, Inventaire du patrimoine



Plan du rez-de-chaussée, 1840.  
70, Rupt-sur-Saône, 5 rue du Pâquis

Source :

[Projet de construction], dessin sur calque (plume, lavis), par Jean-Baptiste Ridoux, s.d. [1840], échelle 1/100

- Plan des fondations et des caves
- Plan du rez-de-chaussée
- Plan de l'étage
- Coupe du grand bâtiment [et profil d'une ferme et d'un arêtier], échelles 1/100 et 1/50
- Façade principale [projet non retenu]
- Façade principale (façade modifiée et acceptée)
- [Détails d'élévation, coupes et profils], échelles diverses
- Face du pignon du grand bâtiment à l'ouest [et dépendances : coupe et élévation], échelles diverses
- Face à l'est. Pignon [et] Coupe du bâtiment de dépendance

Lieu de conservation : Archives départementales de la Haute-Saône, Vesoul - Cote du document : 5 K 326

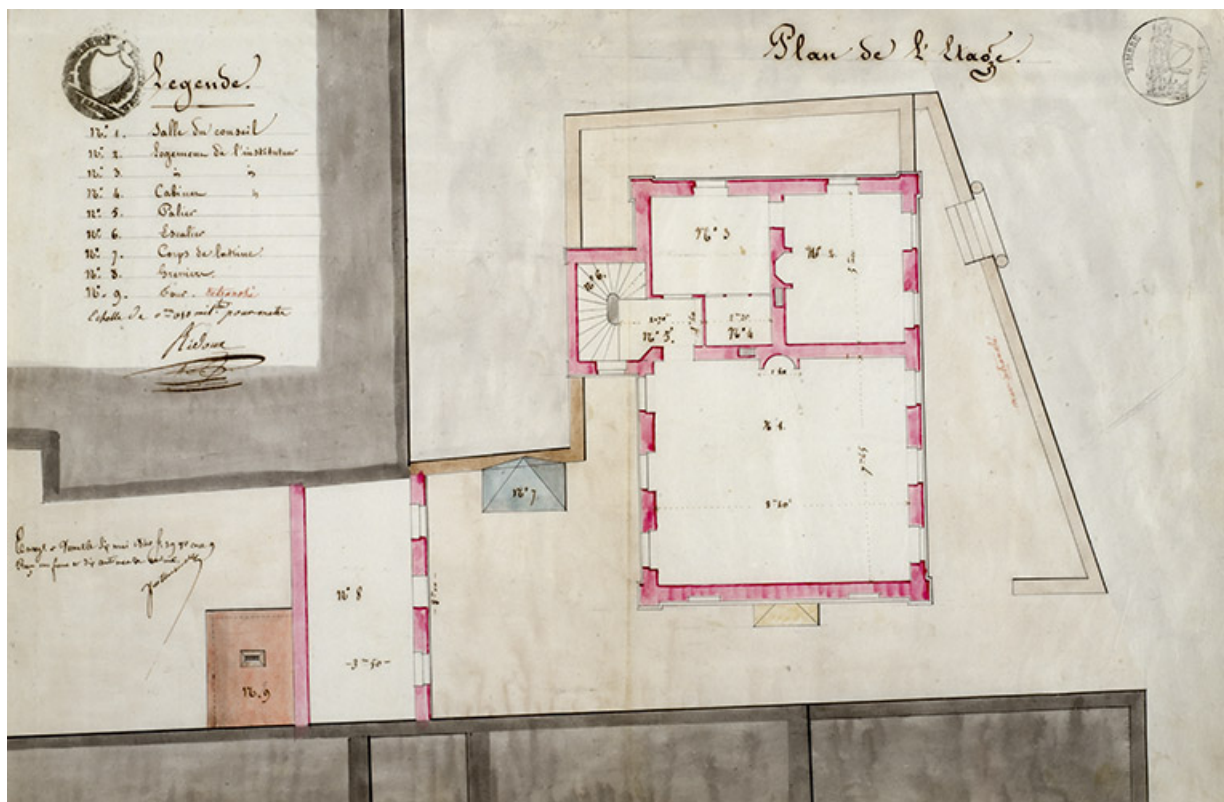
N° de l'illustration : 20167000986NUC4A

Date : 2016

Auteur : Jérôme Mongreville

Reproduction soumise à autorisation du titulaire des droits d'exploitation

© Région Bourgogne-Franche-Comté, Inventaire du patrimoine



Plan de l'étage, 1840.

70, Rupt-sur-Saône, 5 rue du Pâquis

Source :

[Projet de construction], dessin sur calque (plume, lavis), par Jean-Baptiste Ridoux, s.d. [1840], échelle 1/100

- Plan des fondations et des caves
- Plan du rez-de-chaussée
- Plan de l'étage
- Coupe du grand bâtiment [et profil d'une ferme et d'un arêtier], échelles 1/100 et 1/50
- Façade principale [projet non retenu]
- Façade principale (façade modifiée et acceptée)
- [Détails d'élévation, coupes et profils], échelles diverses
- Face du pignon du grand bâtiment à l'ouest [et dépendances : coupe et élévation], échelles diverses
- Face à l'est. Pignon [et] Coupe du bâtiment de dépendance

Lieu de conservation : Archives départementales de la Haute-Saône, Vesoul - Cote du document : 5 K 326

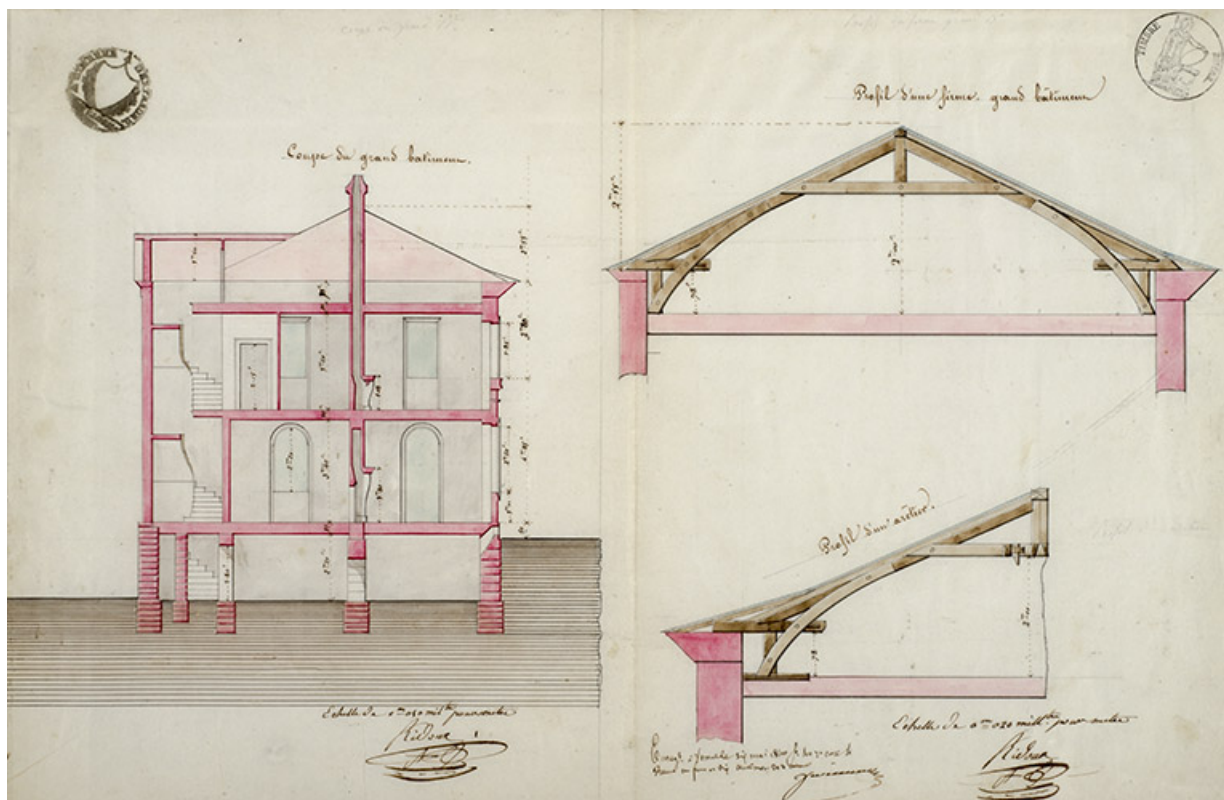
N° de l'illustration : 20167000987NUC4A

Date : 2016

Auteur : Jérôme Mongreville

Reproduction soumise à autorisation du titulaire des droits d'exploitation

© Région Bourgogne-Franche-Comté, Inventaire du patrimoine



**Coupe du grand bâtiment [et profil d'une ferme et d'un arêtier], 1840.**

70, Rupt-sur-Saône, 5 rue du Pâquis

**Source :**

**[Projet de construction], dessin sur calque (plume, lavis), par Jean-Baptiste Ridoux, s.d. [1840], échelle 1/100**

- Plan des fondations et des caves
- Plan du rez-de-chaussée
- Plan de l'étage
- Coupe du grand bâtiment [et profil d'une ferme et d'un arêtier], échelles 1/100 et 1/50
- Façade principale [projet non retenu]
- Façade principale (façade modifiée et acceptée)
- [Détails d'élévation, coupes et profils], échelles diverses
- Face du pignon du grand bâtiment à l'ouest [et dépendances : coupe et élévation], échelles diverses
- Face à l'est. Pignon [et] Coupe du bâtiment de dépendance

Lieu de conservation : Archives départementales de la Haute-Saône, Vesoul - Cote du document : 5 K 326

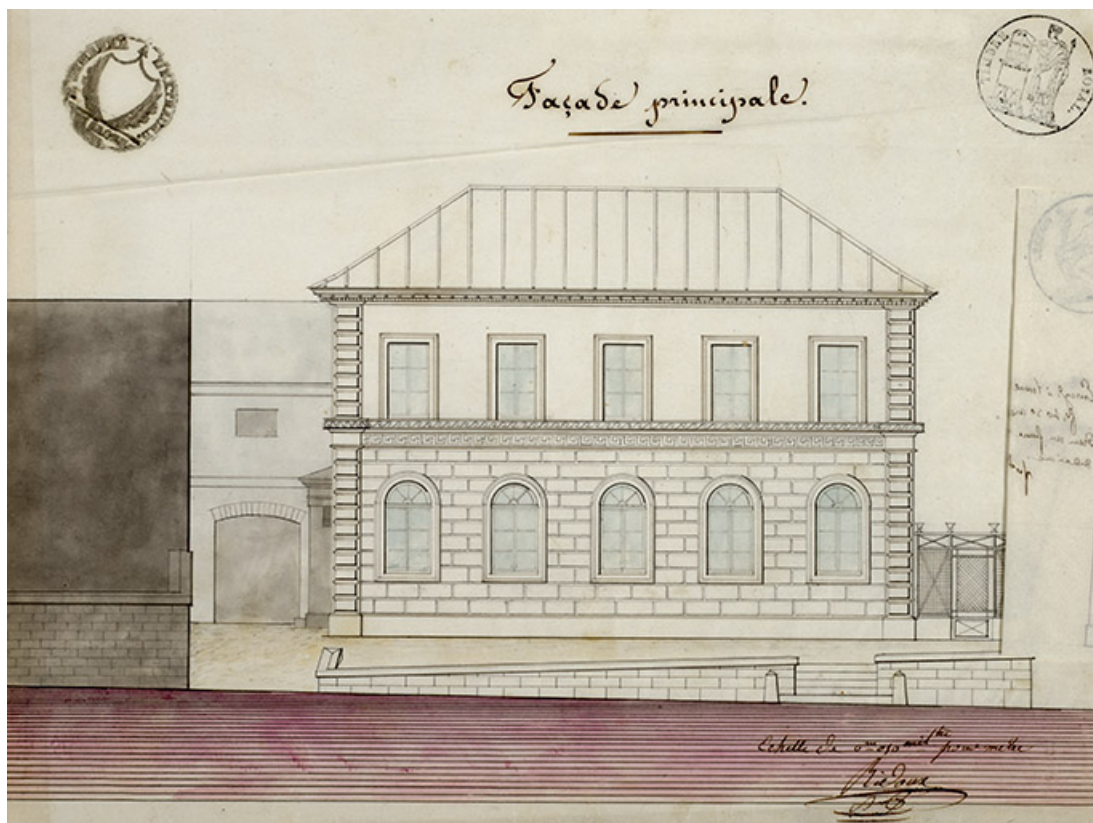
N° de l'illustration : 20167000990NUC4A

Date : 2016

Auteur : Jérôme Mongreville

Reproduction soumise à autorisation du titulaire des droits d'exploitation

© Région Bourgogne-Franche-Comté, Inventaire du patrimoine



**Façade principale [projet non retenu], 1840.**

70, Rupt-sur-Saône, 5 rue du Pâquis

**Source :**

**[Projet de construction], dessin sur calque (plume, lavis), par Jean-Baptiste Ridoux, s.d. [1840], échelle 1/100**

- Plan des fondations et des caves
- Plan du rez-de-chaussée
- Plan de l'étage
- Coupe du grand bâtiment [et profil d'une ferme et d'un arêtier], échelles 1/100 et 1/50
- Façade principale [projet non retenu]
- Façade principale (façade modifiée et acceptée)
- [Détails d'élévation, coupes et profils], échelles diverses
- Face du pignon du grand bâtiment à l'ouest [et dépendances : coupe et élévation], échelles diverses
- Face à l'est. Pignon [et] Coupe du bâtiment de dépendance

Lieu de conservation : Archives départementales de la Haute-Saône, Vesoul - Cote du document : 5 K 326

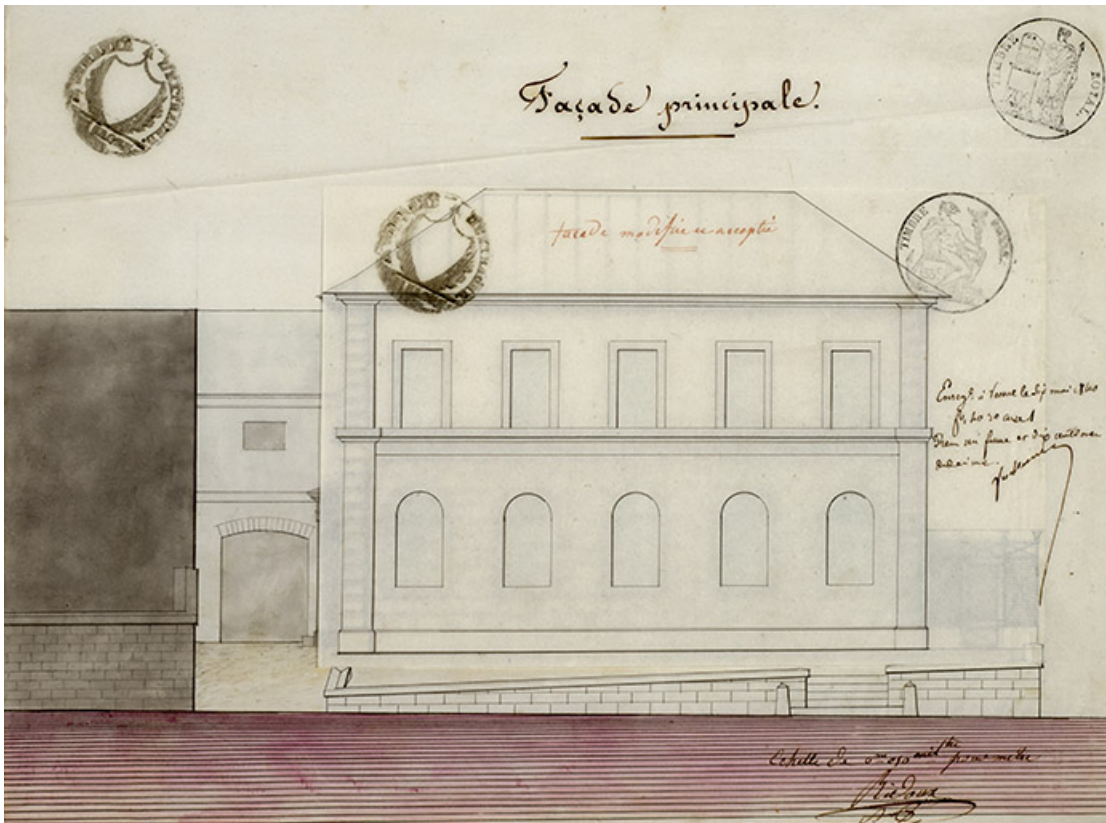
N° de l'illustration : 20167000993NUC4A

Date : 2016

Auteur : Jérôme Mongreville

Reproduction soumise à autorisation du titulaire des droits d'exploitation

© Région Bourgogne-Franche-Comté, Inventaire du patrimoine



Façade principale (façade modifiée et acceptée), 1840.  
70, Rupt-sur-Saône, 5 rue du Pâquis

Source :

[Projet de construction], dessin sur calque (plume, lavis), par Jean-Baptiste Ridoux, s.d. [1840], échelle 1/100

- Plan des fondations et des caves
- Plan du rez-de-chaussée
- Plan de l'étage
- Coupe du grand bâtiment [et profil d'une ferme et d'un arêtier], échelles 1/100 et 1/50
- Façade principale [projet non retenu]
- Façade principale (façade modifiée et acceptée)
- [Détails d'élévation, coupes et profils], échelles diverses
- Face du pignon du grand bâtiment à l'ouest [et dépendances : coupe et élévation], échelles diverses
- Face à l'est. Pignon [et] Coupe du bâtiment de dépendance

Lieu de conservation : Archives départementales de la Haute-Saône, Vesoul - Cote du document : 5 K 326

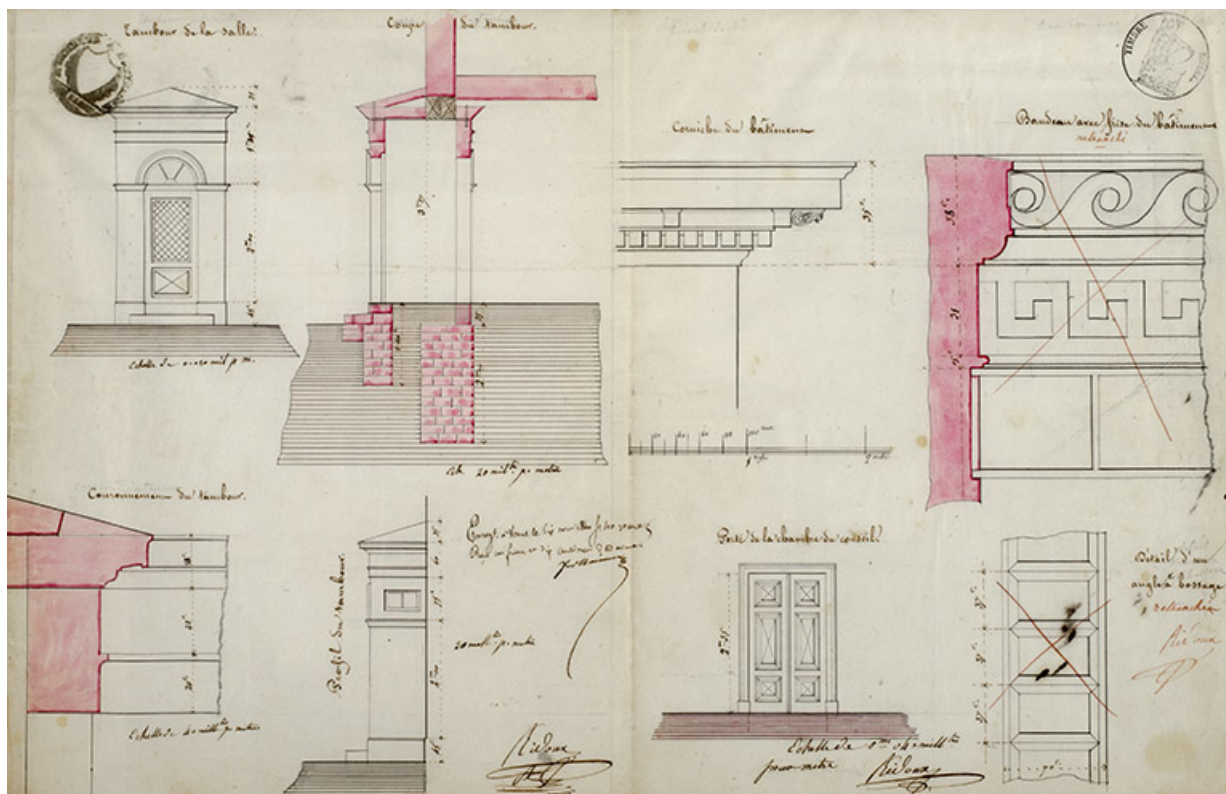
N° de l'illustration : 20167000994NUC4A

Date : 2016

Auteur : Jérôme Mongreville

Reproduction soumise à autorisation du titulaire des droits d'exploitation

© Région Bourgogne-Franche-Comté, Inventaire du patrimoine



[Détails d'élévation, coupes et profils], 1840.

70, Rupt-sur-Saône, 5 rue du Pâquis

Source :

[Projet de construction], dessin sur calque (plume, lavis), par Jean-Baptiste Ridoux, s.d. [1840], échelle 1/100

- Plan des fondations et des caves
- Plan du rez-de-chaussée
- Plan de l'étage
- Coupe du grand bâtiment [et profil d'une ferme et d'un arêtier], échelles 1/100 et 1/50
- Façade principale [projet non retenu]
- Façade principale (façade modifiée et acceptée)
- [Détails d'élévation, coupes et profils], échelles diverses
- Face du pignon du grand bâtiment à l'ouest [et dépendances : coupe et élévation], échelles diverses
- Face à l'est. Pignon [et] Coupe du bâtiment de dépendance

Lieu de conservation : Archives départementales de la Haute-Saône, Vesoul - Cote du document : 5 K 326

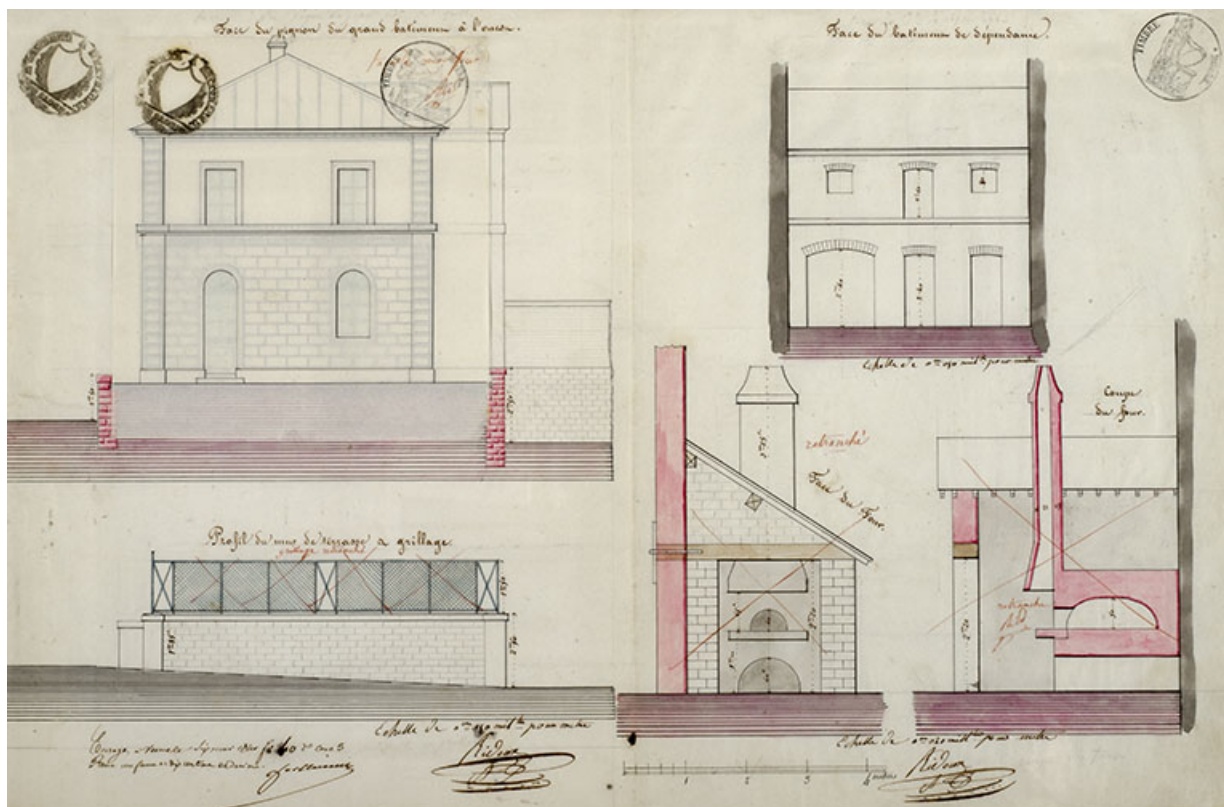
N° de l'illustration : 20167000991NUC4A

Date : 2016

Auteur : Jérôme Mongreville

Reproduction soumise à autorisation du titulaire des droits d'exploitation

© Région Bourgogne-Franche-Comté, Inventaire du patrimoine



Face du pignon du grand bâtiment à l'ouest [et dépendances : coupe et élévation], 1840.

70, Rupt-sur-Saône, 5 rue du Pâquis

Source :

[Projet de construction], dessin sur calque (plume, lavis), par Jean-Baptiste Ridoux, s.d. [1840], échelle 1/100

- Plan des fondations et des caves
- Plan du rez-de-chaussée
- Plan de l'étage
- Coupe du grand bâtiment [et profil d'une ferme et d'un arêtier], échelles 1/100 et 1/50
- Façade principale [projet non retenu]
- Façade principale (façade modifiée et acceptée)
- [Détails d'élévation, coupes et profils], échelles diverses
- Face du pignon du grand bâtiment à l'ouest [et dépendances : coupe et élévation], échelles diverses
- Face à l'est. Pignon [et] Coupe du bâtiment de dépendance

Lieu de conservation : Archives départementales de la Haute-Saône, Vesoul - Cote du document : 5 K 326

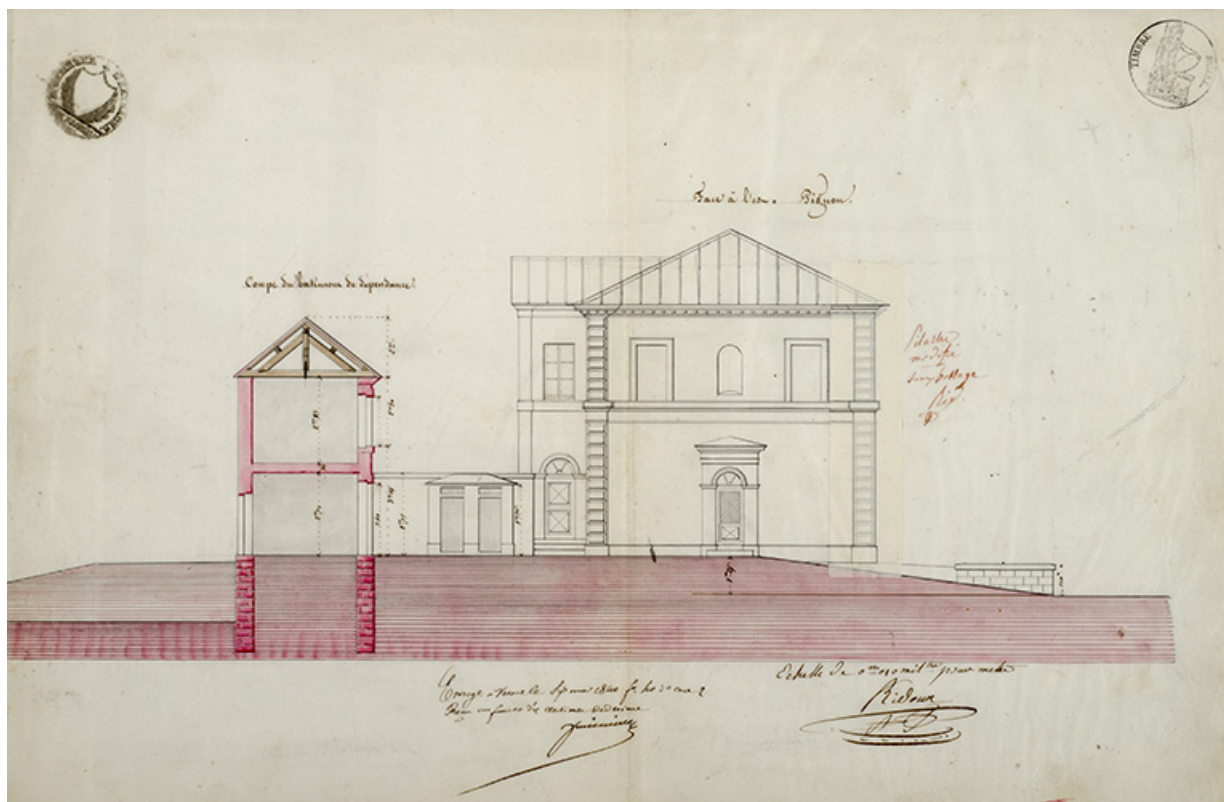
N° de l'illustration : 20167000989NUC4A

Date : 2016

Auteur : Jérôme Mongreville

Reproduction soumise à autorisation du titulaire des droits d'exploitation

© Région Bourgogne-Franche-Comté, Inventaire du patrimoine



Face à l'est. Pignon [et] Coupe du bâtiment de dépendance, 1840.

70, Rupt-sur-Saône, 5 rue du Pâquis

**Source :**

[Projet de construction], dessin sur calque (plume, lavis), par Jean-Baptiste Ridoux, s.d. [1840], échelle 1/100

- Plan des fondations et des caves
- Plan du rez-de-chaussée
- Plan de l'étage
- Coupe du grand bâtiment [et profil d'une ferme et d'un arêtier], échelles 1/100 et 1/50
- Façade principale [projet non retenu]
- Façade principale (façade modifiée et acceptée)
- [Détails d'élévation, coupes et profils], échelles diverses
- Face du pignon du grand bâtiment à l'ouest [et dépendances : coupe et élévation], échelles diverses
- Face à l'est. Pignon [et] Coupe du bâtiment de dépendance

Lieu de conservation : Archives départementales de la Haute-Saône, Vesoul - Cote du document : 5 K 326

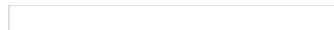
N° de l'illustration : 20167000988NUC4A

Date : 2016

Auteur : Jérôme Mongreville

Reproduction soumise à autorisation du titulaire des droits d'exploitation

© Région Bourgogne-Franche-Comté, Inventaire du patrimoine



**Vue générale depuis l'église.**

70, Rupt-sur-Saône

N° de l'illustration : 20167000711NUC4A

Date : 2016

Auteur : Jérôme Mongreville

Reproduction soumise à autorisation du titulaire des droits d'exploitation

© Région Bourgogne-Franche-Comté, Inventaire du patrimoine



**Vue rapprochée depuis le château.**

70, Rupt-sur-Saône, 5 rue du Pâquis

N° de l'illustration : 20167000712NUC4A

Date : 2016

Auteur : Jérôme Mongreville

Reproduction soumise à autorisation du titulaire des droits d'exploitation

© Région Bourgogne-Franche-Comté, Inventaire du patrimoine



**Vue d'ensemble depuis la rue du Pâquis.**

70, Rupt-sur-Saône, 5 rue du Pâquis

N° de l'illustration : 20167000713NUC4A

Date : 2016

Auteur : Jérôme Mongreville

Reproduction soumise à autorisation du titulaire des droits d'exploitation

© Région Bourgogne-Franche-Comté, Inventaire du patrimoine



**Vue de trois quarts droite.**

70, Rupt-sur-Saône, 5 rue du Pâquis

N° de l'illustration : 20167000715NUC4A

Date : 2016

Auteur : Jérôme Mongreville

Reproduction soumise à autorisation du titulaire des droits d'exploitation

© Région Bourgogne-Franche-Comté, Inventaire du patrimoine

**Les dépendances depuis la cour.**

70, Rupt-sur-Saône, 5 rue du Pâquis

N° de l'illustration : 20167000714NUC4A

Date : 2016

Auteur : Jérôme Mongreville

Reproduction soumise à autorisation du titulaire des droits d'exploitation

© Région Bourgogne-Franche-Comté, Inventaire du patrimoine