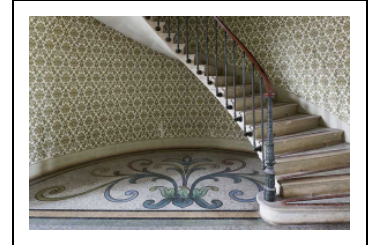


## CHÂTEAU

Bourgogne-Franche-Comté, Haute-Saône  
Montureux-lès-Baulay  
2, 4 rue de l'Église

Dossier IA70000715 réalisé en 2016

Auteur(s) : Guillaume Gézolme



## Historique

Le château actuel est une construction des années 1850.

Au 13<sup>e</sup> siècle, une maison forte est érigée ; construite sur une plate-forme en hauteur par rapport à la plaine et à la Saône, l'édifice est entouré de fossés et dispose de dépendances (grange, écurie). Cette place forte de type castral, avec la proximité de l'église, certifie l'ancienneté du site. Par la suite, la seigneurie est acquise par la famille Bégnine, comte de Conflans, qui fait bâtir un château à la fin du 17<sup>e</sup> siècle. De cet ensemble, seul un plan géométrique de 1763 permet d'avoir un aperçu des lieux : le site comprenait outre la grange, un colombier, actuellement disparu. De nos jours, aucun élément de ce château ne subsiste hormis une plaque de cheminée portant la date de 1699.

En 1715, le seigneur de Montureux est Alexandre Bégnine de Montlezun. Le 25 juillet 1796, les propriétés des comtes de Montlezun sont vendues en tant que bien national ; le site est acquis par un dénommé Le Coq qui conserva le château durant 17 ans avant de le céder pour 7 600 francs à un rentier, Antoine Athey. En 1850, le neveu de celui-ci fit construire à l'emplacement du château, l'édifice actuel.

Pendant la Deuxième Guerre mondiale, l'administration militaire allemande y établit une Kommandantur.

**Période(s) principale(s) :** 13<sup>e</sup> siècle / 17<sup>e</sup> siècle / milieu 19<sup>e</sup> siècle

## Description

L'édifice, de plan rectangulaire, s'élève sur trois niveaux : un sous-sol, un rez-de-chaussée surélevé et un étage carré. Les façades antérieures et postérieures disposent de 7 travées, la travée principale est desservie par un escalier double. Une rambarde sculptée néo-classique court sur tout le haut du château. Le toit est à faible pente à croupe.

A l'intérieur, le sous-sol abrite l'ancienne cuisine qui était équipée d'une cheminée, d'un four à pain et d'un monte-charge ainsi que le chauffage central distribué par des gaines dans l'ensemble de l'édifice. Le rez-de-chaussée dispose d'un large vestibule au niveau de la travée centrale accueillant l'escalier tournant. Le sol est recouvert d'une mosaïque. Salle à manger, salons, cuisines complètent la structure du rez-de-chaussée. La plupart des pièces sont dotées de cheminées en marbre. Deux pièces ont conservé un parquet en marqueterie tandis que la salle à manger dispose encore du lambris de hauteur. L'étage abritait les chambres à coucher.

## Éléments descriptifs

**Murs :** calcaire, pierre de taille

**Toit :** tuile

**Plan :** plan rectangulaire régulier

**Étages :** sous-sol, rez-de-chaussée surélevé, 1 étage carré, étage de comble

**Élévation :** élévation ordonnancée

**Escaliers :** escalier dans-oeuvre, escalier tournant, en maçonnerie; escalier de distribution extérieur

**Autres organes de circulations :** monte-charge

## Sources documentaires

## Bibliographie

- **Affolter, Eric ; Pégeot, Pierre ; Voisin, Jean-Claude. L'habitat médiéval fortifié dans le nord de la Franche-Comté : vestiges de fortifications de terre de maisons fortes, 1986**  
Affolter, Eric ; Pégeot, Pierre ; Voisin, Jean-Claude. L'habitat médiéval fortifié dans le nord de la Franche-Comté : vestiges de fortifications de terre de maisons fortes. - Montbéliard : AFRAM, 1986.  
Lieu de conservation : Région Bourgogne-Franche-Comté, Inventaire et Patrimoine, Besançon- Cote du document : R.HA.1222
- **Vignier, Françoise. Franche-Comté, Pays de l'Ain : Ain, Doubs, Haute-Saône, Jura, 1979**  
Vignier, Françoise. Franche-Comté, Pays de l'Ain : Ain, Doubs, Haute-Saône, Jura. - Paris : Berger-Levrault, 1979. 194 p. (Dictionnaire des châteaux de France / dir. Yvan Christ)  
Lieu de conservation : Région Bourgogne-Franche-Comté, Inventaire et Patrimoine, Besançon- Cote du document : R.US.459
- **La Haute-Saône : nouveau dictionnaire des communes. Tome V, [Le Pont de Planches - Le Val-Saint-Eloi], 1973**  
La Haute-Saône : nouveau dictionnaire des communes. Tome V, [Le Pont de Planches - Le Val-Saint-Eloi]. - Vesoul : Société d'agriculture, lettres, sciences et arts de la Haute-Saône, 1973.  
Lieu de conservation : Région Bourgogne-Franche-Comté, Inventaire et Patrimoine, Besançon- Cote du document : R.US.157

## Informations complémentaires

**Thématiques** : val de Saône

**Aire d'étude et canton** : Val de Saône

**Dénomination** : château fort, château

**Parties constituantes non étudiées** : grange

© Région Bourgogne-Franche-Comté, Inventaire du patrimoine



**Le château, longé par la Saône.**

70, Montureux-lès-Baulay

N° de l'illustration : 20167000359NUC4A

Date : 2016

Auteur : Jérôme Mongreville

Reproduction soumise à autorisation du titulaire des droits d'exploitation

© Région Bourgogne-Franche-Comté, Inventaire du patrimoine



**Vue générale.**

70, Montureux-lès-Baulay, 2, 4 rue de l' Église

N° de l'illustration : 20167000366NUC4A

Date : 2016

Auteur : Jérôme Mongreville

Reproduction soumise à autorisation du titulaire des droits d'exploitation

© Région Bourgogne-Franche-Comté, Inventaire du patrimoine



**Vue de trois-quarts.**

70, Montureux-lès-Baulay, 2, 4 rue de l' Église

N° de l'illustration : 20167000369NUC4A

Date : 2016

Auteur : Jérôme Mongreville

Reproduction soumise à autorisation du titulaire des droits d'exploitation

© Région Bourgogne-Franche-Comté, Inventaire du patrimoine



**Vue de tris-quarts de la travée centrale, façade sud.**  
70, Montureux-lès-Baulay, 2, 4 rue de l' Église

N° de l'illustration : 20167000373NUC4A

Date : 2016

Auteur : Jérôme Mongreville

Reproduction soumise à autorisation du titulaire des droits d'exploitation

© Région Bourgogne-Franche-Comté, Inventaire du patrimoine



**L'escalier double, façade sud.**

70, Montureux-lès-Baulay, 2, 4 rue de l' Église

N° de l'illustration : 20167000370NUC4A

Date : 2016

Auteur : Jérôme Mongreville

Reproduction soumise à autorisation du titulaire des droits d'exploitation

© Région Bourgogne-Franche-Comté, Inventaire du patrimoine



**Le balcon au premier étage de la travée centrale, façade sud.**

70, Montureux-lès-Baulay, 2, 4 rue de l' Église

N° de l'illustration : 20167000371NUC4A

Date : 2016

Auteur : Jérôme Mongreville

Reproduction soumise à autorisation du titulaire des droits d'exploitation

© Région Bourgogne-Franche-Comté, Inventaire du patrimoine



**Balustrades et souches de cheminées.**

70, Montureux-lès-Baulay, 2, 4 rue de l' Église

N° de l'illustration : 20167000372NUC4A

Date : 2016

Auteur : Jérôme Mongreville

Reproduction soumise à autorisation du titulaire des droits d'exploitation

© Région Bourgogne-Franche-Comté, Inventaire du patrimoine



**Vue générale, façade nord.**

70, Montureux-lès-Baulay, 2, 4 rue de l' Église

N° de l'illustration : 20167000868NUC4A

Date : 2016

Auteur : Jérôme Mongreville

Reproduction soumise à autorisation du titulaire des droits d'exploitation

© Région Bourgogne-Franche-Comté, Inventaire du patrimoine



**L'escalier double, façade nord.**

70, Montureux-lès-Baulay, 2, 4 rue de l' Église

N° de l'illustration : 20167000870NUC4A

Date : 2016

Auteur : Jérôme Mongreville

Reproduction soumise à autorisation du titulaire des droits d'exploitation

© Région Bourgogne-Franche-Comté, Inventaire du patrimoine



**Vue sur la grange depuis l'escalier double.**  
70, Montureux-lès-Baulay, 2, 4 rue de l' Église

N° de l'illustration : 20167000869NUC4A

Date : 2016

Auteur : Jérôme Mongreville

Reproduction soumise à autorisation du titulaire des droits d'exploitation

© Région Bourgogne-Franche-Comté, Inventaire du patrimoine



**Structure métallique soutenant l'escalier.**

70, Montureux-lès-Baulay, 2, 4 rue de l' Église

N° de l'illustration : 20167000871NUC4A

Date : 2016

Auteur : Jérôme Mongreville

Reproduction soumise à autorisation du titulaire des droits d'exploitation

© Région Bourgogne-Franche-Comté, Inventaire du patrimoine



**Détail sur l'armature métallique.**

70, Montureux-lès-Baulay, 2, 4 rue de l' Église

N° de l'illustration : 20167000872NUC4A

Date : 2016

Auteur : Jérôme Mongreville

Reproduction soumise à autorisation du titulaire des droits d'exploitation

© Région Bourgogne-Franche-Comté, Inventaire du patrimoine



**Escalier d'accès au rez-de-chaussée depuis le sous-sol.**

70, Montureux-lès-Baulay, 2, 4 rue de l'Église

N° de l'illustration : 20167000837NUC4A

Date : 2016

Auteur : Jérôme Mongreville

Reproduction soumise à autorisation du titulaire des droits d'exploitation

© Région Bourgogne-Franche-Comté, Inventaire du patrimoine



**Vue sur le four à pain en arrière plan.**

70, Montureux-lès-Baulay, 2, 4 rue de l' Église

N° de l'illustration : 20167000838NUC4A

Date : 2016

Auteur : Jérôme Mongreville

Reproduction soumise à autorisation du titulaire des droits d'exploitation

© Région Bourgogne-Franche-Comté, Inventaire du patrimoine



**Monte-charge.**

70, Montureux-lès-Baulay, 2, 4 rue de l' Église

N° de l'illustration : 20167000839NUC4A

Date : 2016

Auteur : Jérôme Mongreville

Reproduction soumise à autorisation du titulaire des droits d'exploitation

© Région Bourgogne-Franche-Comté, Inventaire du patrimoine



**La cuisine du sous-sol et sa cheminée.**

70, Montureux-lès-Baulay, 2, 4 rue de l' Église

N° de l'illustration : 20167000840NUC4A

Date : 2016

Auteur : Jérôme Mongreville

Reproduction soumise à autorisation du titulaire des droits d'exploitation

© Région Bourgogne-Franche-Comté, Inventaire du patrimoine



**L'ancien chauffage centrale du château.**

70, Montureux-lès-Baulay, 2, 4 rue de l' Église

N° de l'illustration : 20167000841NUC4A

Date : 2016

Auteur : Jérôme Mongreville

Reproduction soumise à autorisation du titulaire des droits d'exploitation

© Région Bourgogne-Franche-Comté, Inventaire du patrimoine



**Cheminée de l'ancienne cuisine du rez-de-chaussée.**

70, Montureux-lès-Baulay, 2, 4 rue de l' Église

N° de l'illustration : 20167000842NUC4A

Date : 2016

Auteur : Jérôme Mongreville

Reproduction soumise à autorisation du titulaire des droits d'exploitation

© Région Bourgogne-Franche-Comté, Inventaire du patrimoine



**Cheminée en marbre dans une chambre située au rez-de-chaussée.**

70, Montureux-lès-Baulay, 2, 4 rue de l' Église

N° de l'illustration : 20167000843NUC4A

Date : 2016

Auteur : Jérôme Mongreville

Reproduction soumise à autorisation du titulaire des droits d'exploitation

© Région Bourgogne-Franche-Comté, Inventaire du patrimoine



**Détail sur le haut du piedroit.**

70, Montureux-lès-Baulay, 2, 4 rue de l' Église

N° de l'illustration : 20167000844NUC4A

Date : 2016

Auteur : Jérôme Mongreville

Reproduction soumise à autorisation du titulaire des droits d'exploitation

© Région Bourgogne-Franche-Comté, Inventaire du patrimoine



**Vue générale sur l'escalier central.**

70, Montureux-lès-Baulay, 2, 4 rue de l' Église

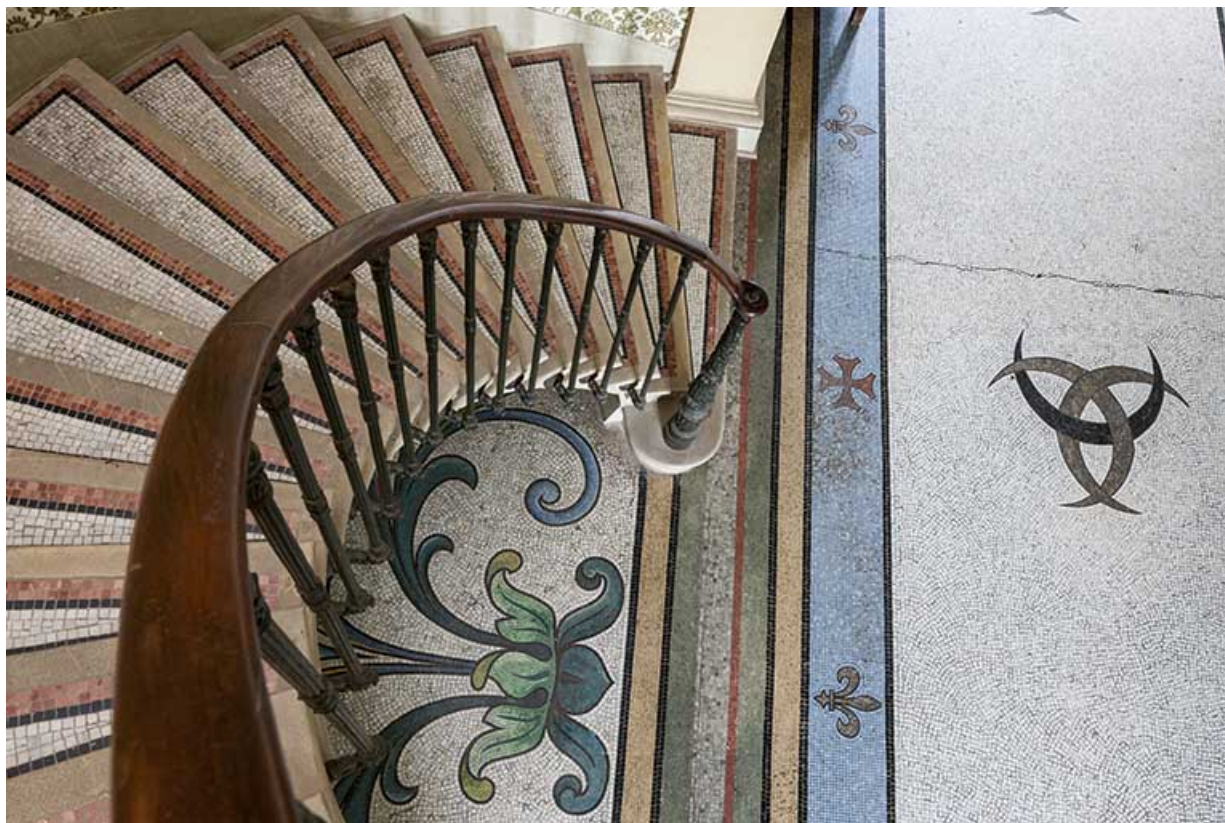
N° de l'illustration : 20167000845NUC4A

Date : 2016

Auteur : Jérôme Mongreville

Reproduction soumise à autorisation du titulaire des droits d'exploitation

© Région Bourgogne-Franche-Comté, Inventaire du patrimoine



**Vue plongeante depuis le premier étage.**

70, Montureux-lès-Baulay, 2, 4 rue de l' Église

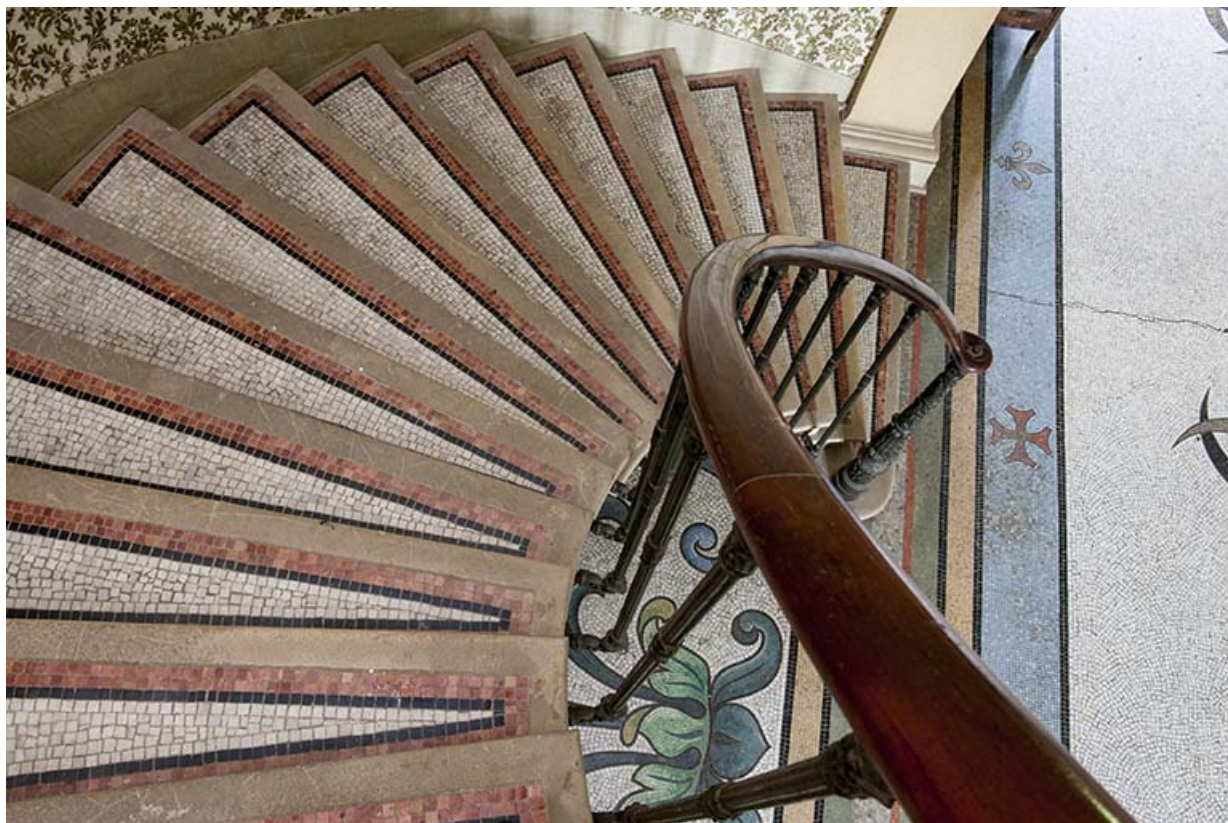
N° de l'illustration : 20167000847NUC4A

Date : 2016

Auteur : Jérôme Mongreville

Reproduction soumise à autorisation du titulaire des droits d'exploitation

© Région Bourgogne-Franche-Comté, Inventaire du patrimoine



**Détail sur la main-courante et de la mosaïque au sol.**

70, Montureux-lès-Baulay, 2, 4 rue de l' Église

N° de l'illustration : 20167000846NUC4A

Date : 2016

Auteur : Jérôme Mongreville

Reproduction soumise à autorisation du titulaire des droits d'exploitation

© Région Bourgogne-Franche-Comté, Inventaire du patrimoine



**Motifs de la mosaïque recouvrant le sol du hall : deux fleurs dont une de lys.**  
70, Montureux-lès-Baulay, 2, 4 rue de l' Église

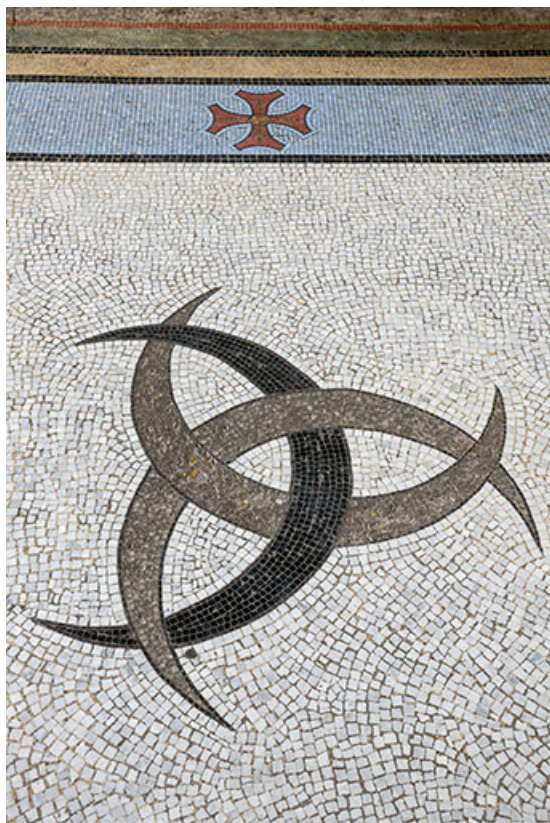
N° de l'illustration : 20167000848NUC4A

Date : 2016

Auteur : Jérôme Mongreville

Reproduction soumise à autorisation du titulaire des droits d'exploitation

© Région Bourgogne-Franche-Comté, Inventaire du patrimoine



**Motifs de la mosaïque recouvrant le sol du hall.**

70, Montureux-lès-Baulay, 2, 4 rue de l' Église

N° de l'illustration : 20167000849NUC4A

Date : 2016

Auteur : Jérôme Mongreville

Reproduction soumise à autorisation du titulaire des droits d'exploitation

© Région Bourgogne-Franche-Comté, Inventaire du patrimoine



**Détail d'un motif de la mosaïque recouvrant le sol du hall.**

70, Montureux-lès-Baulay, 2, 4 rue de l' Église

N° de l'illustration : 20167000850NUC4A

Date : 2016

Auteur : Jérôme Mongreville

Reproduction soumise à autorisation du titulaire des droits d'exploitation

© Région Bourgogne-Franche-Comté, Inventaire du patrimoine



**Motifs de la mosaïque recouvrant le sol du hall.**

70, Montureux-lès-Baulay, 2, 4 rue de l' Église

N° de l'illustration : 20167000851NUC4A

Date : 2016

Auteur : Jérôme Mongreville

Reproduction soumise à autorisation du titulaire des droits d'exploitation

© Région Bourgogne-Franche-Comté, Inventaire du patrimoine



**Vue générale du hall d'entrée.**

70, Montureux-lès-Baulay, 2, 4 rue de l' Église

N° de l'illustration : 20167000852NUC4A

Date : 2016

Auteur : Jérôme Mongreville

Reproduction soumise à autorisation du titulaire des droits d'exploitation

© Région Bourgogne-Franche-Comté, Inventaire du patrimoine



**L'escalier en vis suspendu.**

70, Montureux-lès-Baulay, 2, 4 rue de l' Église

N° de l'illustration : 20167000853NUC4A

Date : 2016

Auteur : Jérôme Mongreville

Reproduction soumise à autorisation du titulaire des droits d'exploitation

© Région Bourgogne-Franche-Comté, Inventaire du patrimoine



**Le vestibule depuis le nord.**

70, Montureux-lès-Baulay, 2, 4 rue de l' Église

N° de l'illustration : 20167000854NUC4A

Date : 2016

Auteur : Jérôme Mongreville

Reproduction soumise à autorisation du titulaire des droits d'exploitation

© Région Bourgogne-Franche-Comté, Inventaire du patrimoine



**Salle à usage de cuisine aménagée au 20e siècle.**

70, Montureux-lès-Baulay, 2, 4 rue de l' Église

N° de l'illustration : 20167000855NUC4A

Date : 2016

Auteur : Jérôme Mongreville

Reproduction soumise à autorisation du titulaire des droits d'exploitation

© Région Bourgogne-Franche-Comté, Inventaire du patrimoine



**Salle à usage de cuisine aménagée au 20e siècle.**

70, Montureux-lès-Baulay, 2, 4 rue de l' Église

N° de l'illustration : 20167000856NUC4A

Date : 2016

Auteur : Jérôme Mongreville

Reproduction soumise à autorisation du titulaire des droits d'exploitation

© Région Bourgogne-Franche-Comté, Inventaire du patrimoine



**Le meuble avec l'évier.**

70, Montureux-lès-Baulay, 2, 4 rue de l' Église

N° de l'illustration : 20167000857NUC4A

Date : 2016

Auteur : Jérôme Mongreville

Reproduction soumise à autorisation du titulaire des droits d'exploitation

© Région Bourgogne-Franche-Comté, Inventaire du patrimoine



**Cheminée en marbre d'une des chambres du rez-de-chaussée.**

70, Montureux-lès-Baulay, 2, 4 rue de l' Église

N° de l'illustration : 20167000858NUC4A

Date : 2016

Auteur : Jérôme Mongreville

Reproduction soumise à autorisation du titulaire des droits d'exploitation

© Région Bourgogne-Franche-Comté, Inventaire du patrimoine



**Parquet de marqueterie.**

70, Montureux-lès-Baulay, 2, 4 rue de l' Église

N° de l'illustration : 20167000859NUC4A

Date : 2016

Auteur : Jérôme Mongreville

Reproduction soumise à autorisation du titulaire des droits d'exploitation

© Région Bourgogne-Franche-Comté, Inventaire du patrimoine



**cheminée en marbre située au rez-de-chaussée.**

70, Montureux-lès-Baulay, 2, 4 rue de l' Église

N° de l'illustration : 20167000860NUC4A

Date : 2016

Auteur : Jérôme Mongreville

Reproduction soumise à autorisation du titulaire des droits d'exploitation

© Région Bourgogne-Franche-Comté, Inventaire du patrimoine



**Détail du manteau de la cheminée.**

70, Montureux-lès-Baulay, 2, 4 rue de l' Église

N° de l'illustration : 20167000861NUC4A

Date : 2016

Auteur : Jérôme Mongreville

Reproduction soumise à autorisation du titulaire des droits d'exploitation

© Région Bourgogne-Franche-Comté, Inventaire du patrimoine



**Détail du décor du plafond.**

70, Montureux-lès-Baulay, 2, 4 rue de l' Église

N° de l'illustration : 20167000862NUC4A

Date : 2016

Auteur : Jérôme Mongreville

Reproduction soumise à autorisation du titulaire des droits d'exploitation

© Région Bourgogne-Franche-Comté, Inventaire du patrimoine



**Détail de la corniche du plafond.**

70, Montureux-lès-Baulay, 2, 4 rue de l' Église

N° de l'illustration : 20167000863NUC4A

Date : 2016

Auteur : Jérôme Mongreville

Reproduction soumise à autorisation du titulaire des droits d'exploitation

© Région Bourgogne-Franche-Comté, Inventaire du patrimoine



**Vue d'ensemble de la salle dite "le fumoir".**  
70, Montureux-lès-Baulay, 2, 4 rue de l' Église

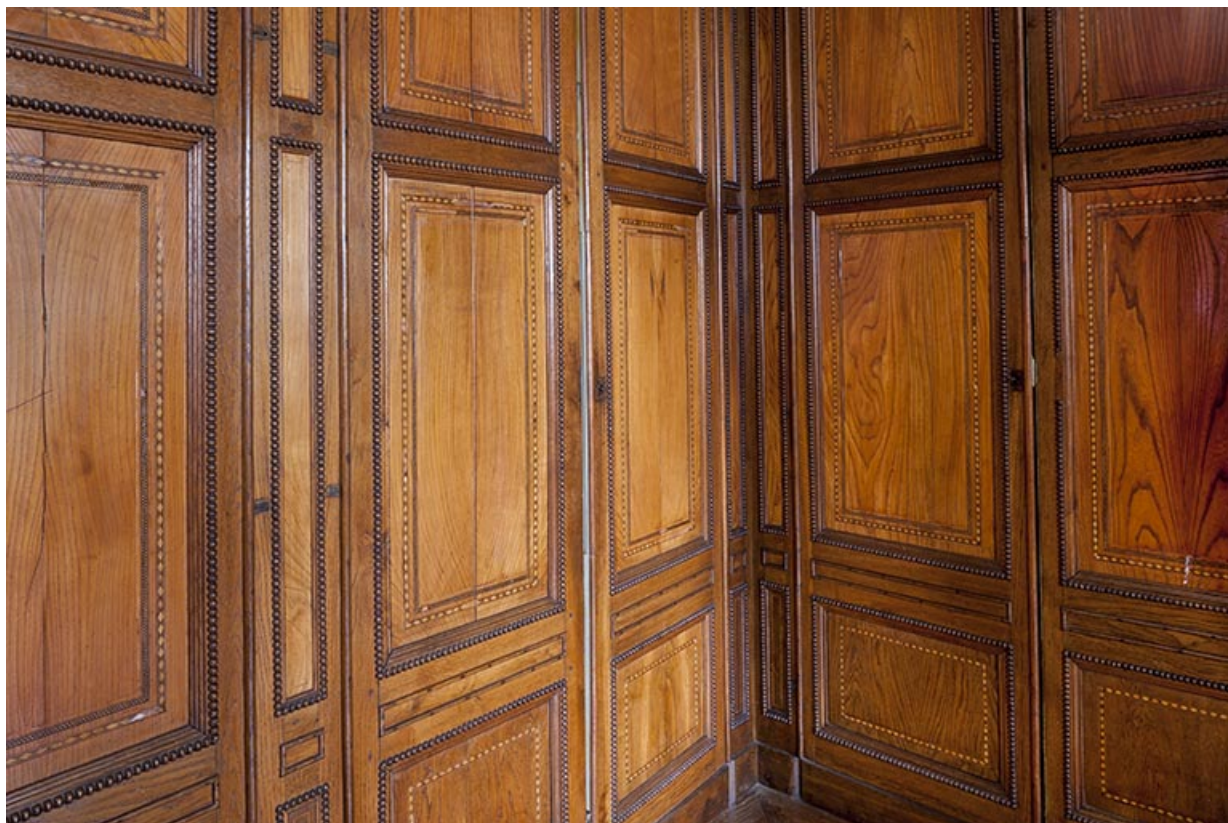
N° de l'illustration : 20167000864NUC4A

Date : 2016

Auteur : Jérôme Mongreville

Reproduction soumise à autorisation du titulaire des droits d'exploitation

© Région Bourgogne-Franche-Comté, Inventaire du patrimoine



**Détail sur le lambris avec les panneaux à grands-cadres.**

70, Montureux-lès-Baulay, 2, 4 rue de l' Église

N° de l'illustration : 20167000865NUC4A

Date : 2016

Auteur : Jérôme Mongreville

Reproduction soumise à autorisation du titulaire des droits d'exploitation

© Région Bourgogne-Franche-Comté, Inventaire du patrimoine



**Détail du piedroit de la cheminée.**

70, Montureux-lès-Baulay, 2, 4 rue de l' Église

N° de l'illustration : 20167000866NUC4A

Date : 2016

Auteur : Jérôme Mongreville

Reproduction soumise à autorisation du titulaire des droits d'exploitation

© Région Bourgogne-Franche-Comté, Inventaire du patrimoine



**Détail du décor en relief situé sur le haut du peidroit.**  
70, Montureux-lès-Baulay, 2, 4 rue de l' Église

N° de l'illustration : 20167000867NUC4A

Date : 2016

Auteur : Jérôme Mongreville

Reproduction soumise à autorisation du titulaire des droits d'exploitation

© Région Bourgogne-Franche-Comté, Inventaire du patrimoine



**Portail d'accès aux parties agricoles.**

70, Montureux-lès-Baulay, 2, 4 rue de l' Église

N° de l'illustration : 20167000346NUC4A

Date : 2016

Auteur : Jérôme Mongreville

Reproduction soumise à autorisation du titulaire des droits d'exploitation

© Région Bourgogne-Franche-Comté, Inventaire du patrimoine



**Portail principal.**

70, Montureux-lès-Baulay, 2, 4 rue de l' Église

N° de l'illustration : 20167000332NUC4A

Date : 2016

Auteur : Jérôme Mongreville

Reproduction soumise à autorisation du titulaire des droits d'exploitation

© Région Bourgogne-Franche-Comté, Inventaire du patrimoine



**Maison du gardien et l'ancienne remise de la pompe à incendie.**

70, Montureux-lès-Baulay, 2, 4 rue de l' Église

N° de l'illustration : 20167000342NUC4A

Date : 2016

Auteur : Jérôme Mongreville

Reproduction soumise à autorisation du titulaire des droits d'exploitation

© Région Bourgogne-Franche-Comté, Inventaire du patrimoine



**La maison du gardien depuis l'ancien lavoir.**  
70, Montureux-lès-Baulay, 2, 4 rue de l' Église

N° de l'illustration : 20167000344NUC4A

Date : 2016

Auteur : Jérôme Mongreville

Reproduction soumise à autorisation du titulaire des droits d'exploitation

© Région Bourgogne-Franche-Comté, Inventaire du patrimoine



**La maison du gardien et la remise de la pompe à incendie.**

70, Montureux-lès-Baulay, 2, 4 rue de l' Église

N° de l'illustration : 20167000340NUC4A

Date : 2016

Auteur : Jérôme Mongreville

Reproduction soumise à autorisation du titulaire des droits d'exploitation

© Région Bourgogne-Franche-Comté, Inventaire du patrimoine