

BIEF DE CHEMILLY

Bourgogne-Franche-Comté, Haute-Saône
Ferrières-lès-Scey

Dossier IA70000707 réalisé en 2016 revu en
2017

Auteur(s) : Philippe Mairot, Guillaume Gézolme



Historique

Le bief est aménagé entre 1878 et 1882, à la suite des travaux de jonction entre la branche sud du canal de l'Est et la Saône. Les différents édifices composant le site sont bâtis à partir de plans-types validés par les ingénieurs du service des Ponts et Chaussées, responsables des travaux d'aménagement de la Saône supérieure et du canal de l'Est. L'ingénieur en chef pour les travaux en Haute-Saône est Bouvaist. Les travaux (dérivation, portes de garde, écluse, barrage fixe et mobile) s'effectuent entre 1878 et 1882. Initialement prévu en rez-de-chaussée (cf plan de G.Bouvaist), le magasin à aiguilles du barrage dispose finalement d'un étage (et d'un appentis construit ultérieurement).

Avril 1902, le Ministère des Travaux publics approuve des travaux d'amélioration de l'entrée amont de la dérivation de Chemilly. Les travaux, supervisés par le conducteur subdivisionnaire, sont réalisés par l'entrepreneur Riotte (installé à Scey-sur-Saône).

Le barrage à aiguilles dont la manœuvre est périlleuse pour les agents assurant leur maintenance est remplacé par un système à clapets en 1987.

Période(s) principale(s) : 4e quart 19e siècle

Dates : 1878 (daté par source)

Auteur(s) de l'oeuvre :

Gustave Bouvaist (ingénieur des Ponts et Chaussées, attribution par source)

Description

Le bief (Saône canalisée) s'étend de l'aval de l'écluse à sas n°5, de Port sur Saône (PK 364,400) à l'écluse à sas n°6, dite de Chemilly (PK 360), située sur la commune de Ferrières-lès-Scey et longe la commune de Vauchoux. Il comprend la porte de garde de Ferrières-lès-Scey qui jouxte le barrage de la Saône.

Sources documentaires

Documents d'archives

- **3 O 413 travaux communaux**

3 O 413 travaux communaux de la commune d'Ormoy (depuis 1892).

Lieu de conservation : Archives départementales de la Haute-Saône, Vesoul- Cote du document : 3 O 413

- **1549 W 152 Liaison fluviale Mer du Nord Méditerranée Saône (1965)**

Liaison fluviale mer du Nord Méditerranée Saône (1965) Aménagement de la Saône entre Corre et Saint-Symphorien. Avant projet, correspondances, plans, carte de situation.

Lieu de conservation : Archives départementales de la Haute-Saône, Vesoul- Cote du document : 1549 W 152

- **Vst n° 1545. Service de la navigation, subdivision de Port-sur-Saône**

Vst n° 1545. Service de la navigation, subdivision de Port-sur-Saône (1859-1966) :- 1-3 : Bief et dérivation d'Ormoy, construction, réparations, aménagement (1879-1946)- 4 : Prairie de Gevigny, assainissement (1892-1894)- 5 : Dérivation

de Cendrecourt, aménagement (1892-1894)- 6-8 : Dérivation de Montureux, construction, aménagement, réparations (1878-1950)- 9-12 et 28 : Bief de Conflandey, construction, réparations, aménagement (1859-1961, 1966)- 13-16 : Dérivation de Port-sur-Saône, construction, réparations, aménagement (1863-1942)- 17-18 : Bief de Chemilly, construction et réfection (1878-1931)- 19 : Dérivation de Scey-sur-Saône (1876-1914)- 20-22 : Saint-Albin, souterrain et déviation (1876-1943)- 23-25 : Bief de Chantes, construction d'une dérivation, aménagement (1874-1950)- 26-27 : Coupure de Cubry-lès-Soing, construction (1878-1962)

Lieu de conservation : Archives départementales de la Haute-Saône, Vesoul- Cote du document : Vst n° 1545

Documents figurés

• **Projet de canal de navigation à ouvrir entre Vesoul et l'embouchure du Durgeon**

Projet de canal de navigation à ouvrir entre Vesoul et l'embouchure du Durgeon. 26/10/1814. Favier, Ingénieur en chef des Ponts et Chaussées de Haute-Saône.

Lieu de conservation : Archives départementales de la Haute-Saône, Vesoul- Cote du document : 257 S 1

• **Carte de la Saône - registres (1861-1866).**

Archives départementales de la Saône-et-Loire : Carte de la Saône - registres (1861-1866) 3 S 110-114 :- 3 S 110 Volume 1, entre Jonvelle et Chantes 4 pk 418 à 346 : feuilles 71 à 61.1866 ;- 3 S 111 Volume 2, entre Chantes et Gray (1) pk 346 à 285 : feuilles 60 à 51.1865 ;- 3 S 112 Volume 4, entre Flagey 5 et Allerey, pk 226 à 164 : feuilles 40 à 31 6.1864 ;- 3 S 113 Volume 5 7, entre Allerey et Tournus, pk 164 à 113 : feuilles 30 à 21.1862 - 1863 ;- 3 S 114 Volume 6, entre Tournus et Dracé, pk 113 à 63 : feuilles 20 à 11.1861 - 1862.

Lieu de conservation : Archives départementales de la Saône-et-Loire, Mâcon- Cote du document : 3 S 110-114

• **Construction d'une dérivation éclusée, d'un barrage mobile et d'un chemin de halage -Dérivation de Chemilly - Plan général (1878).**

Archives départementales de la Haute-Saône, Vesoul : construction d'une dérivation éclusée, d'un barrage mobile et d'un chemin de halage -Dérivation de Chemilly - Plan général (1878). Vst 1545-17. Dessin.

Lieu de conservation : Archives départementales de la Haute-Saône, Vesoul- Cote du document : Vst 1545-17

• **Construction d'une dérivation éclusée, d'un barrage mobile et d'un chemin de halage -Dérivation de Chemilly - Plan des abords de la porte de garde (1878).**

Archives départementales de la Haute-Saône, Vesoul : construction d'une dérivation éclusée, d'un barrage mobile et d'un chemin de halage -Dérivation de Chemilly - Plan des abords de la porte de garde (1878). Vst 1545-17. Dessin.

Lieu de conservation : Archives départementales de la Haute-Saône, Vesoul- Cote du document : Vst 1545-17

• **Dérivation de Chemilly - Maison éclusière (1878).**

Archives départementales de la Haute-Saône, Vesoul : construction d'une dérivation éclusée, d'un barrage mobile et d'un chemin de halage -Dérivation de Chemilly - Maison éclusière (1878). Vst 1545-17. Dessin.

Lieu de conservation : Archives départementales de la Haute-Saône, Vesoul- Cote du document : Vst 1545-17

• **Construction d'une dérivation éclusée, d'un barrage mobile et d'un chemin de halage -Dérivation de Chemilly - Type des aqueducs (1878).**

Archives départementales de la Haute-Saône, Vesoul : construction d'une dérivation éclusée, d'un barrage mobile et d'un chemin de halage -Dérivation de Chemilly - Type des aqueducs (1878). Vst 1545-17. Dessin.

Lieu de conservation : Archives départementales de la Haute-Saône, Vesoul- Cote du document : Vst 1545-17.

Bibliographie

• **Mauclair Michel. La Saône dans le département de la Haute-Saône : étude économique et sociale (1640-1970)**

Mauclair Michel. La Saône dans le département de la Haute-Saône : étude économique et sociale (1640-1970) / Michel Mauclair. - Ed. revue et augmentée. - Autet (70) : M. Mauclair, 2015. - 419 p. : ill. ; 30 cm. - Bibliogr. p. 417

Lieu de conservation : Région Bourgogne-Franche-Comté, Inventaire et Patrimoine, Besançon- Cote du document : R.HI.5660

• **Les voies navigables de la Saône, la Seille et le Doubs : guide de navigation fluviale.**

Les voies navigables de la Saône, la Seille et le Doubs : guide de navigation fluviale. - Lattes (34) : Ed. de l'écluse, 2011. - 119 p. : ill. en coul., cartes ; 30 cm. - (Fluviacarte ; 10). - ISBN 978-2-916919-37-9

Lieu de conservation : Région Bourgogne-Franche-Comté, Inventaire et Patrimoine, Besançon- Cote du document : R.HA.5710

• **Louis Bonnamour, Marc Bonnetain, Jean-Claude Mallard. La Saône navigable : deux siècles d'aménagements, 2009.**

Louis Bonnamour, Marc Bonnetain, Jean-Claude Mallard. La Saône navigable : deux siècles d'aménagements. Paris : Presses de l'École nationale des Ponts du Chaussées, 2009. - 243 p. : ill. en noir du en coul. ; 24 cm. ISBN 978-2-85978-442-3

Lieu de conservation : Région Bourgogne-Franche-Comté, Inventaire et Patrimoine, Besançon- Cote du document : R.HI.5569

Informations complémentaires

Thématiques : val de Saône, Saône navigable en Bourgogne-Franche-Comté (la)

Aire d'étude et canton : Bourgogne-Franche-Comté

Complément de localisation : oeuvre située en partie sur la commune Port-sur-Saône, oeuvre située en partie sur la commune Vauchoux, oeuvre située en partie sur la commune Chemilly

Hydrographie : le Durgeon Saône

Dénomination : site d'écluse, bief

Parties constituantes non étudiées : écluse, maison, poste de commande, chemin de halage, barrage

© Région Bourgogne-Franche-Comté, Inventaire du patrimoine



Plan de situation.

70, Ferrières-lès-Scey

N° de l'illustration : 20177000355NUDA

Date : 2017

Auteur : Mathias Papigny

Reproduction soumise à autorisation du titulaire des droits d'exploitation

© Région Bourgogne-Franche-Comté, Inventaire du patrimoine



Projet de canal de navigation à ouvrir entre Vesoul et l'embouchure du Durgeon, 1814.

70, Ferrières-lès-Scey

Source :

Projet de canal de navigation à ouvrir entre Vesoul et l'embouchure du Durgeon. 26/10/1814. Favier, Ingénieur en chef des Ponts et Chaussées de Haute-Saône.

Lieu de conservation : Archives départementales de la Haute-Saône, Vesoul - Cote du document : 257 S 1

N° de l'illustration : 20167001549NUC4A

Date : 2016

Auteur : Jérôme Mongreville (reproduction)

Reproduction soumise à autorisation du titulaire des droits d'exploitation

© Région Bourgogne-Franche-Comté, Inventaire du patrimoine



Saône - Feuille n°63.

70, Port-sur-Saône

Source :

Archives départementales de la Saône-et-Loire : Carte de la Saône - registres (1861-1866) 3 S 110-114 :

- 3 S 110 Volume 1, entre Jonvelle et Chantes 4 pk 418 à 346 : feuilles 71 à 61.1866 ;
- 3 S 111 Volume 2, entre Chantes et Gray (1) pk 346 à 285 : feuilles 60 à 51.1865 ;
- 3 S 112 Volume 4, entre Flagey 5 et Allerey, pk 226 à 164 : feuilles 40 à 31 6.1864 ;
- 3 S 113 Volume 5 7, entre Allerey et Tournus, pk 164 à 113 : feuilles 30 à 21.1862 - 1863 ;
- 3 S 114 Volume 6, entre Tournus et Dracé, pk 113 à 63 : feuilles 20 à 11.1861 - 1862.

Lieu de conservation : Archives départementales de la Saône-et-Loire, Mâcon - Cote du document : 3 S 110-114

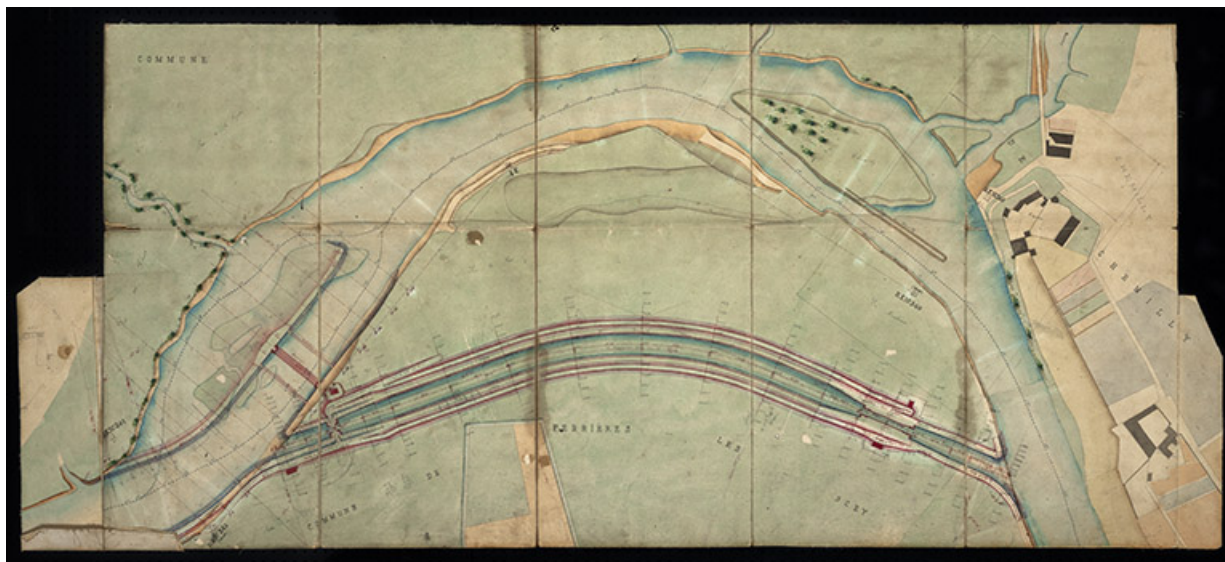
N° de l'illustration : 20217000152NUC4A

Date : 2021

Auteur : Jérôme Mongreville

Reproduction soumise à autorisation du titulaire des droits d'exploitation

© Région Bourgogne-Franche-Comté, Inventaire du patrimoine



Dérivation de Chemilly - Plan général (1878).

70, Ferrières-lès-Scey

Source :

Archives départementales de la Haute-Saône, Vesoul : construction d'une dérivation éclusée, d'un barrage mobile et d'un chemin de halage -Dérivation de Chemilly - Plan général (1878). Vst 1545-17. Dessin.

Lieu de conservation : Archives départementales de la Haute-Saône, Vesoul - Cote du document : Vst 1545-17

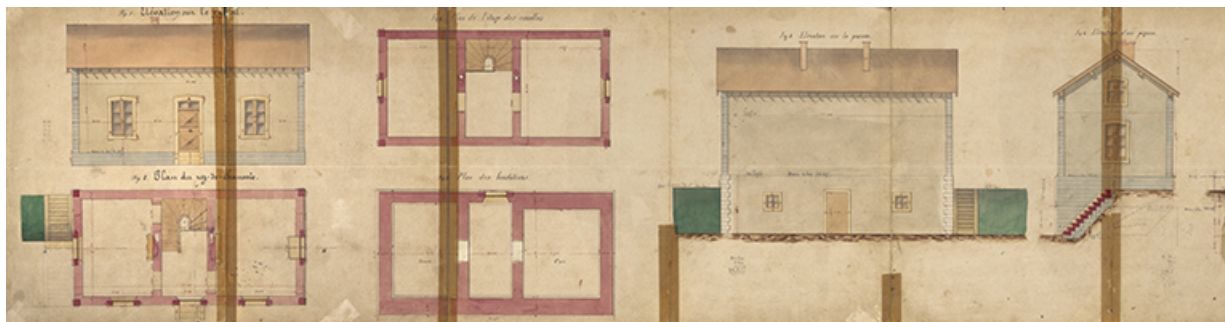
N° de l'illustration : 20207000152NUC4A

Date : 2020

Auteur : Jérôme Mongreville

Reproduction soumise à autorisation du titulaire des droits d'exploitation

© Région Bourgogne-Franche-Comté, Inventaire du patrimoine



Dérivation de Chemilly - Maison éclusière (1878).

70, Ferrières-lès-Scey

Source :

Archives départementales de la Haute-Saône, Vesoul : construction d'une dérivation éclusée, d'un barrage mobile et d'un chemin de halage -Dérivation de Chemilly - Maison éclusière (1878). Vst 1545-17. Dessin.

Lieu de conservation : Archives départementales de la Haute-Saône, Vesoul - Cote du document : Vst 1545-17

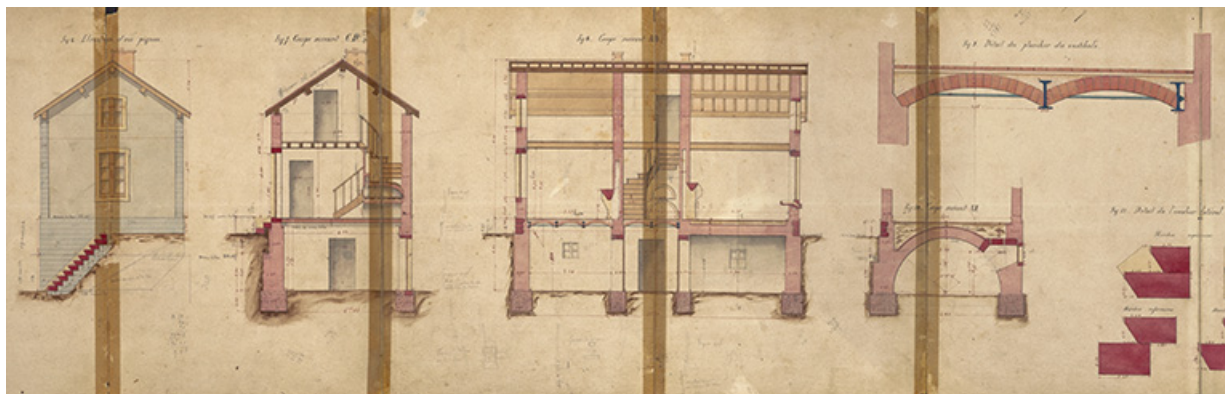
N° de l'illustration : 20207000153NUC4A

Date : 2020

Auteur : Jérôme Mongreville

Reproduction soumise à autorisation du titulaire des droits d'exploitation

© Région Bourgogne-Franche-Comté, Inventaire du patrimoine



Dérivation de Chemilly - Maison éclésièr (1878).

70, Ferrières-lès-Scey

Source :

Archives départementales de la Haute-Saône, Vesoul : construction d'une dérivation éclusée, d'un barrage mobile et d'un chemin de halage -Dérivation de Chemilly - Maison éclésièr (1878). Vst 1545-17. Dessin.

Lieu de conservation : Archives départementales de la Haute-Saône, Vesoul - Cote du document : Vst 1545-17

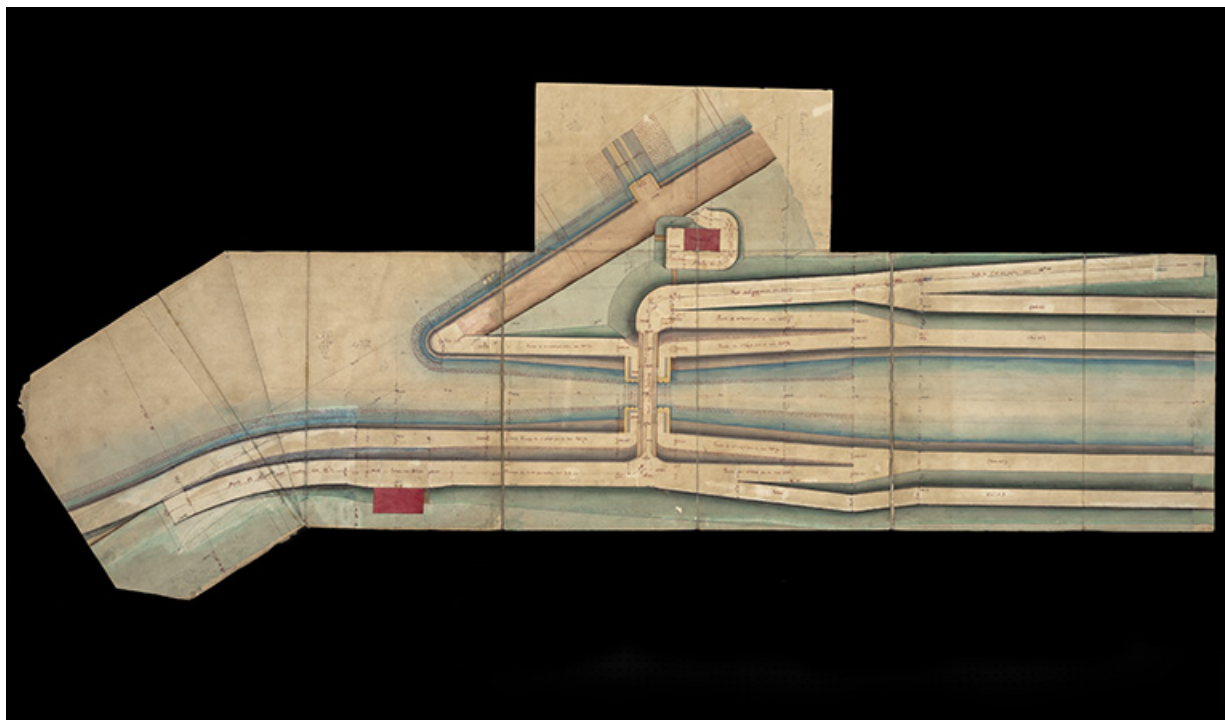
N° de l'illustration : 20207000154NUC4A

Date : 2020

Auteur : Jérôme Mongreville

Reproduction soumise à autorisation du titulaire des droits d'exploitation

© Région Bourgogne-Franche-Comté, Inventaire du patrimoine



Plan des abords de la porte de garde (1878).

70, Ferrières-lès-Scey

Source :

Archives départementales de la Haute-Saône, Vesoul : construction d'une dérivation éclusée, d'un barrage mobile et d'un chemin de halage -Dérivation de Chemilly - Plan des abords de la porte de garde (1878). Vst 1545-17.

Dessin.

Lieu de conservation : Archives départementales de la Haute-Saône, Vesoul - Cote du document : Vst 1545-17

N° de l'illustration : 20207000155NUC4A

Date : 2020

Auteur : Jérôme Mongreville

Reproduction soumise à autorisation du titulaire des droits d'exploitation

© Région Bourgogne-Franche-Comté, Inventaire du patrimoine



Dérivation de Chemilly - Magasin (1878).
70, Ferrières-lès-Scey

Source :

Archives départementales de la Haute-Saône, Vesoul : construction d'une dérivation éclusée, d'un barrage mobile et d'un chemin de halage -Dérivation de Chemilly - Type des aqueducs (1878). Vst 1545-17. Dessin.

Lieu de conservation : Archives départementales de la Haute-Saône, Vesoul - Cote du document : Vst 1545-17

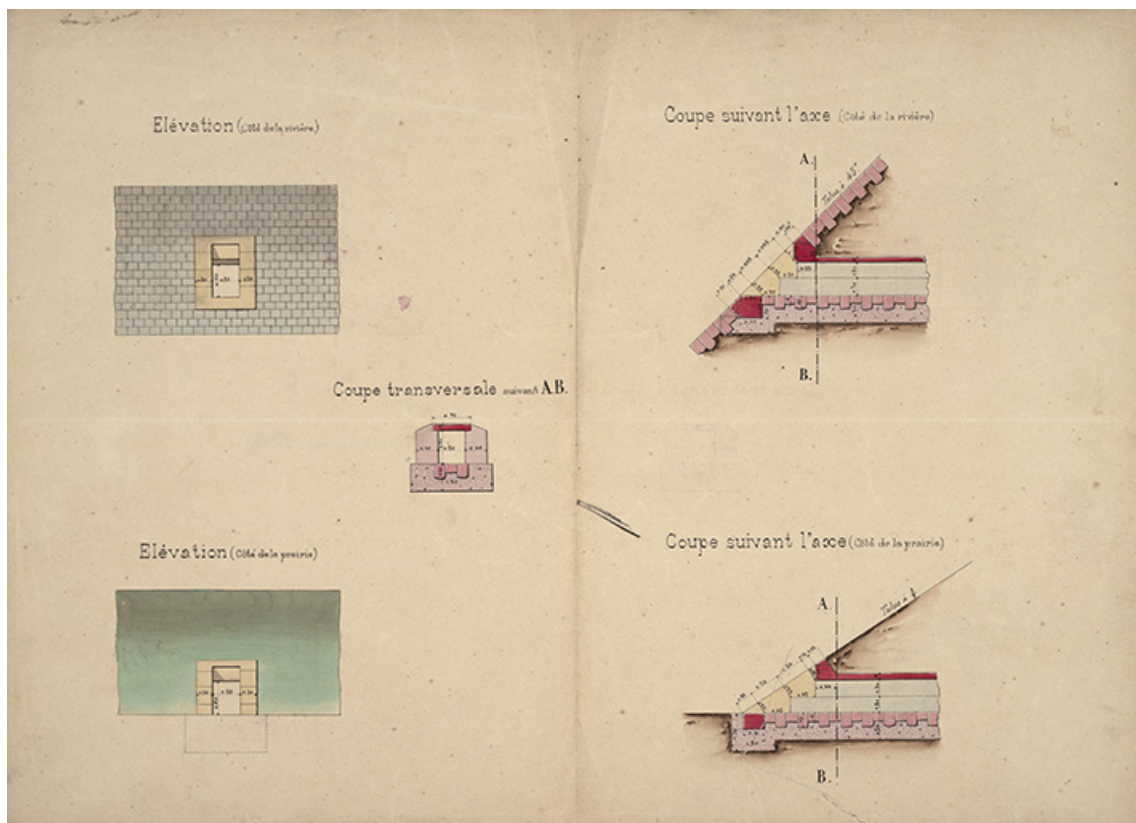
N° de l'illustration : 20207000157NUC4A

Date : 2020

Auteur : Jérôme Mongreville

Reproduction soumise à autorisation du titulaire des droits d'exploitation

© Région Bourgogne-Franche-Comté, Inventaire du patrimoine



Dérivation de Chemilly - Type des aqueducs (1878).
70, Ferrières-lès-Scey

Source :

Archives départementales de la Haute-Saône, Vesoul : construction d'une dérivation éclusée, d'un barrage mobile et d'un chemin de halage -Dérivation de Chemilly - Type des aqueducs (1878). Vst 1545-17. Dessin.

Lieu de conservation : Archives départementales de la Haute-Saône, Vesoul - Cote du document : Vst 1545-17.

N° de l'illustration : 20207000156NUC4A

Date : 2020

Auteur : Jérôme Mongreville

Reproduction soumise à autorisation du titulaire des droits d'exploitation

© Région Bourgogne-Franche-Comté, Inventaire du patrimoine



Vue sur la porte de garde et le barrage depuis le chemin de hâlage en amont.
70, Ferrières-lès-Scey

N° de l'illustration : 20157001497NUC2A

Date : 2015

Auteur : Sonia Dourlot

Reproduction soumise à autorisation du titulaire des droits d'exploitation

© Région Bourgogne-Franche-Comté, Inventaire du patrimoine



Vue sur la porte de garde et le barrage depuis l'amont au nord.

70, Ferrières-lès-Scey

N° de l'illustration : 20157001498NUC4A

Date : 2015

Auteur : Sonia Dourlot

Reproduction soumise à autorisation du titulaire des droits d'exploitation

© Région Bourgogne-Franche-Comté, Inventaire du patrimoine



Vue de la maison de garde et de la dérivation depuis l'aval.

70, Ferrières-lès-Scey

N° de l'illustration : 20157001499NUC2A

Date : 2015

Auteur : Sonia Dourlot

Reproduction soumise à autorisation du titulaire des droits d'exploitation

© Région Bourgogne-Franche-Comté, Inventaire du patrimoine



Bateau montant dans la porte de garde.

70, Ferrières-lès-Scey

N° de l'illustration : 20157001503NUC2A

Date : 2015

Auteur : Sonia Dourlot

Reproduction soumise à autorisation du titulaire des droits d'exploitation

© Région Bourgogne-Franche-Comté, Inventaire du patrimoine



Vue de trois-quart du barrage depuis la rive droite en amont. (nord-ouest)
70, Ferrières-lès-Scey

N° de l'illustration : 20157001505NUC2A

Date : 2015

Auteur : Sonia Dourlot

Reproduction soumise à autorisation du titulaire des droits d'exploitation

© Région Bourgogne-Franche-Comté, Inventaire du patrimoine



Vue de trois-quart de la maison de la porte de garde depuis le nord-ouest.

N° de l'illustration : 20157001500NUC2A

Date : 2015

Auteur : Sonia Dourlot

Reproduction soumise à autorisation du titulaire des droits d'exploitation

© Région Bourgogne-Franche-Comté, Inventaire du patrimoine



Vue de trois-quart de la maison de la porte de garde depuis le sud-est.

N° de l'illustration : 20157001501NUC2A

Date : 2015

Auteur : Sonia Dourlot

Reproduction soumise à autorisation du titulaire des droits d'exploitation

© Région Bourgogne-Franche-Comté, Inventaire du patrimoine



Détail de date portée (1880) sur le linteau de la porte de la maison de garde.
70, Ferrières-lès-Scey

N° de l'illustration : 20157001502NUC2A

Date : 2015

Auteur : Sonia Dourlot

Reproduction soumise à autorisation du titulaire des droits d'exploitation

© Région Bourgogne-Franche-Comté, Inventaire du patrimoine



Depuis le sud, vue du barrage et du pignon de la maison de garde.
70, Ferrières-lès-Scey

N° de l'illustration : 20157001504NUC2A

Date : 2015

Auteur : Sonia Dourlot

Reproduction soumise à autorisation du titulaire des droits d'exploitation

© Région Bourgogne-Franche-Comté, Inventaire du patrimoine



Vue du pignon nord de la maison de garde avec date portée sur l'arc de la baie de l'étage.
70, Ferrières-lès-Scey

N° de l'illustration : 20157001506NUC2A

Date : 2015

Auteur : Sonia Dourlot

Reproduction soumise à autorisation du titulaire des droits d'exploitation

© Région Bourgogne-Franche-Comté, Inventaire du patrimoine



Détail de date portée sur la clé de l'arc de la baie de l'étage du pignon nord de la maison de garde.
70, Ferrières-lès-Scey

N° de l'illustration : 20157001507NUC2A

Date : 2015

Auteur : Sonia Dourlot

Reproduction soumise à autorisation du titulaire des droits d'exploitation

© Région Bourgogne-Franche-Comté, Inventaire du patrimoine