

PRÉSENTATION DE LA COMMUNE DE GEVIGNEY-ET-MERCEY

Bourgogne-Franche-Comté, Haute-Saône
Gevigney-et-Mercey

Dossier IA70000651 réalisé en 2016

Auteur(s) : Guillaume Gézolme



Présentation

Superficie

La commune s'étend sur 1 945 hectares ,dont 162 boisés.

Géologie

A proximité de la rivière , le sous-sol contient des alluvions modernes et du grès, calcaire et marnes sur le reste du territoire.

Hydrographie

Gevigney-et-Mercey est limitrophe à la Saône sur sa partie nord-est. La commune est aussi traversée par de nombreux ruisseaux, notamment l'Ougeotte, qui se jette dans la Saône en aval de Montureux-les-Baulay et la Rivière Neuve.

Paysage et environnement

La commune dépend du Pays d'Amance et fait partie l'unité paysagère de la Haute Vallée de la Saône et du Coney, qui se caractérise par la présence de village-rue comme à Gevigney-et-Mercey. L'architecture est majoritairement rurale bien que l'urbanisation récente a vu apparaître de petits lotissements.

Population

En 1790, la commune dénombrait 1 236 habitants. En 2012, elle n'en compte plus que 456.

Histoire

En 1906, une importante découverte révèle la présence d'un cimetière mérovingien. Au Moyen-Age, Gevigney dépendait de la châellenie de Jussey et était un fief du comté de Bourgogne. Le fief de Mercey appartenait aux seigneurs de Rupt-sur-Saône. A partir du 14e siècle, les fiefs de Gevigney et Mercey étaient détenus par les mêmes seigneurs. Guillaume de Gevigney possédait une maison forte à Mercey. Cet édifice a totalement disparu. Un nouveau château fut bâti en 1744. En 1794, les deux villages fusionnent et deviennent une commune. Un orphelinat fut crée dans les années 1880 par Mr Vuillemot, président de la cour d'appel de Besançon et originaire du village.

Économie

Autrefois, elle reposait sur l'élevage et la culture de la pomme de terre (féculerie au moulin Vachez) ainsi que sur la fabrication de sucre de betteraves (installée en 1864, elle exploitait environ 200 hectares de betteraves locales). Par la suite, l'activité s'est diversifiée vers la laiterie et la fromagerie tout en continuant l'élevage. En 1878, Monsieur DOLLE qui était chaudronnier mécanicien monte un atelier pour machines agricoles. Cette usine occupait environ 60 ouvriers et était l'une des plus importante de France en son genre. Trois moulins étaient en activité sur le territoire : le moulin neuf sur l'Ougeotte, le moulin Vachez et l'Âtre moulin au bord de la Saône. Une usine (créée en 1912) produisant de l'huile végétale fonctionna pendant de longues années, avant d'être transformée en logements. L'ancienne huilerie a disparu lors d'un incendie en 2014.

Infrastructures

La commune est traversée, du nord au sud par la route départementale, et d'est en ouest par la route départementale 54 en se croisant sur la localité de Gevigney. Au début du 19e siècle, la localité de Gevigney est desservi par un tramway via la ligne Gray-Jussey. Une gare est construite à proximité du moulin Neuf et de l'ancienne huilerie.

Sources documentaires

Documents d'archives

- **3P2802/1 Plan cadastral (1826)**

Cadastré napoléonien, Gevigney-et-Mercey. Tableau d'assemblage. Papier, 1826.

Lieu de conservation : Archives départementales de la Haute-Saône, Vesoul- Cote du document : 3P2802/1

Documents figurés

- **11Fi267/1 : Place de la mairie**

Gevigney-et-Mercey : Place de la mairie. Carte postale, papier.

Lieu de conservation : Archives départementales de la Haute-Saône, Vesoul- Cote du document : 11Fi267/1

- **11fi267/2 : Gevigney 70 Haute-Saône**

Gevigney-et-Mercey : Gevigney 70 Haute-Saône. Carte postale, papier.

Lieu de conservation : Archives départementales de la Haute-Saône, Vesoul- Cote du document : 11fi267/2

- **11Fi267/3 : Gare - Tramway. Un wagon stationne sur la voie ferrée bordant le quai.**

Gevigney-et-Mercey : Gare - Tramway. Un wagon stationne sur la voie ferrée bordant le quai, éd : Établissements C.Lardier, Besançon. Carte postale, papier.

Lieu de conservation : Archives départementales de la Haute-Saône, Vesoul- Cote du document : 11Fi267/3

- **Clichés illustrant la commune de Gevigney-et-Mercey**

Cartes postale, collection privée.

Lieu de conservation : Collection particulière

- **L'usine électrique de l'Atre moulin.**

3640. Environs de Jussey - Usine électrique de l'Atre Moulin, carte postale, sd, Edit. E. Laroche, Magasins réunis, Jussey

Lieu de conservation : Collection particulière

- **Montureux-les-Baulay - Moulin d'Atremoulins - Les bords de Saône.**

Montureux-les-Baulay - Moulin d'Atremoulins - Les bords de Saône, carte postale, sd.

Lieu de conservation : Collection particulière

- **Gevigney (Haute-Saône) - l'église**

Gevigney (Haute-Saône) - l'église 23060, carte postale, 1930.

Lieu de conservation : Collection particulière

- **Gevigney, la Grande rue.**

Gevigney - la Grande rue, carte postale sd.

Lieu de conservation : Collection particulière

- **Huilerie à gevigney-et-Mercey (Haute-Saône)**

Huilerie à gevigney-et-Mercey (Haute-Saône), carte postale, sd.

Lieu de conservation : Collection particulière

- **Gevigney - Le château de Poinctes de Gevigney (XIIIe siècle) et l'orphelinat, vue prise depuis le clocher.**

Gevigney - Le château de Poinctes de Gevigney (XIIIe siècle) et l'orphelinat, vue prise depuis le clocher, carte postale, sd.

Lieu de conservation : Collection particulière

- **Mercey - Vue générale**

Mercey - Vue générale, carte postale, sd.

Lieu de conservation : Collection particulière

- **Mercey**

23.057. Mercey- les - Gevigney (Hte-S.), carte postale, sd.

Lieu de conservation : Collection particulière

- **Gevigney - La Ruotte**

7. Gevigney - La Ruotte, carte postale, 1925.

Lieu de conservation : Collection particulière

- **Gevigney - Un coin de la Place**

Gevigney - Un coin de la Place, carte postale, 1917.

Lieu de conservation : Collection particulière

Bibliographie

- **Suchaux, Louis. Département de la Haute-Saône. Dictionnaire historique, topographique du statistique (de A à Lo) : tome 1 : 1991**

Suchaux, Louis. Département de la Haute-Saône. Dictionnaire historique, topographique du statistique (de A à Lo) : t. 1 / Louis Suchaux. - Paris : Res Universis, 1991

Lieu de conservation : Région Bourgogne-Franche-Comté, Inventaire et Patrimoine, Besançon- Cote du document : R.US.4298

- **La Haute-Saône : nouveau dictionnaire des communes. Tome III [Fahy-lès-Autrey - Lure], 1971**
La Haute-Saône : nouveau dictionnaire des communes. Tome III, [Fahy-lès-Autrey - Lure]. - Vesoul : Société d'agriculture, lettres, sciences du arts de la Haute-Saône, 1971. 386 p.-[1] carte dépl. ; 22 cm.
Lieu de conservation : Région Bourgogne-Franche-Comté, Inventaire et Patrimoine, Besançon- Cote du document : RUS 149
- **Conseil d'architecture, d'urbanisme et de l'environnement de Haute-Saône. Atlas des paysages de Franche-Comté. [III] Haute-Saône, 2001**
Conseil d'architecture, d'urbanisme et de l'environnement de Haute-Saône. Atlas des paysages de Franche-Comté. [III] Haute-Saône. - Besançon : Néo éd., [2001]. 379 p. : ill. + 6 transparents ; 34 cm.
Lieu de conservation : Région Bourgogne-Franche-Comté, Inventaire et Patrimoine, Besançon- Cote du document : R.US.3540
- **Jacques Mourant. Quelques seigneuries des environs de Port-sur-Saône, 2016**
Quelques seigneuries des environs de Port-sur-Saône / Jacques Mourant. - Haute-Saône Salsa, 99, mai-août 2016, p. 2-30
Lieu de conservation : Région Bourgogne-Franche-Comté, Inventaire et Patrimoine, Besançon

Informations complémentaires

- **Mairie de Gevigney-et-Mercey** : <https://httpwww.gevigney-mercey.fr/index.php>

Thématiques : val de Saône

© Région Bourgogne-Franche-Comté, Inventaire du patrimoine



Souvenir de Gevigney-et-Mercey, carte postale.
70, Gevigney-et-Mercey

Source :

Cartes postale, collection privée.

Lieu de conservation : Collection particulière

N° de l'illustration : 20177000001NUCA

Date : 2017

Tous droits réservés

© Commune de Gevigney-et-Mercey



La ligne de tramway, carte postale.
70, Gevigney-et-Mercey

Source :

Cartes postale, collection privée.

Lieu de conservation : Collection particulière

N° de l'illustration : 20177000010NUC2A

Date : 2017

Tous droits réservés

© Commune de Gevigney-et-Mercey



L'atre moulin, carte postale

70, Gevigney-et-Mercey

Source :

3640. Environs de Jussey - Usine électrique de l'Atre Moulin, carte postale, sd, Edit. E. Laroche, Magasins réunis, Jussey

Lieu de conservation : Collection particulière

N° de l'illustration : 20177000008NUC2A

Date : 2017

Tous droits réservés

© Commune de Gevigney-et-Mercey



L'atre Moulin, carte postale.

70, Gevigney-et-Mercey

Source :

Montureux-les-Baulay - Moulin d'Atremoulins - Les bords de Saône, carte postale, sd.

Lieu de conservation : Collection particulière

N° de l'illustration : 20177000009NUC2A

Date : 2017

Tous droits réservés

© Commune de Gevigney-et-Mercey



Vue sur l'église et le village de Gevigney depuis la route allant vers Mercey, carte postale.
70, Gevigney-et-Mercey

Source :

Gevigney (Haute-Saône) - l'église 23060, carte postale, 1930.

Lieu de conservation : Collection particulière

N° de l'illustration : 20177000011NUC4A

Date : 2017

Tous droits réservés

© Commune de Gevigney-et-Mercey



La grande rue, carte postale.

70, Gevigney-et-Mercey

Source :

Gevigney - la Grande rue, carte postale sd.

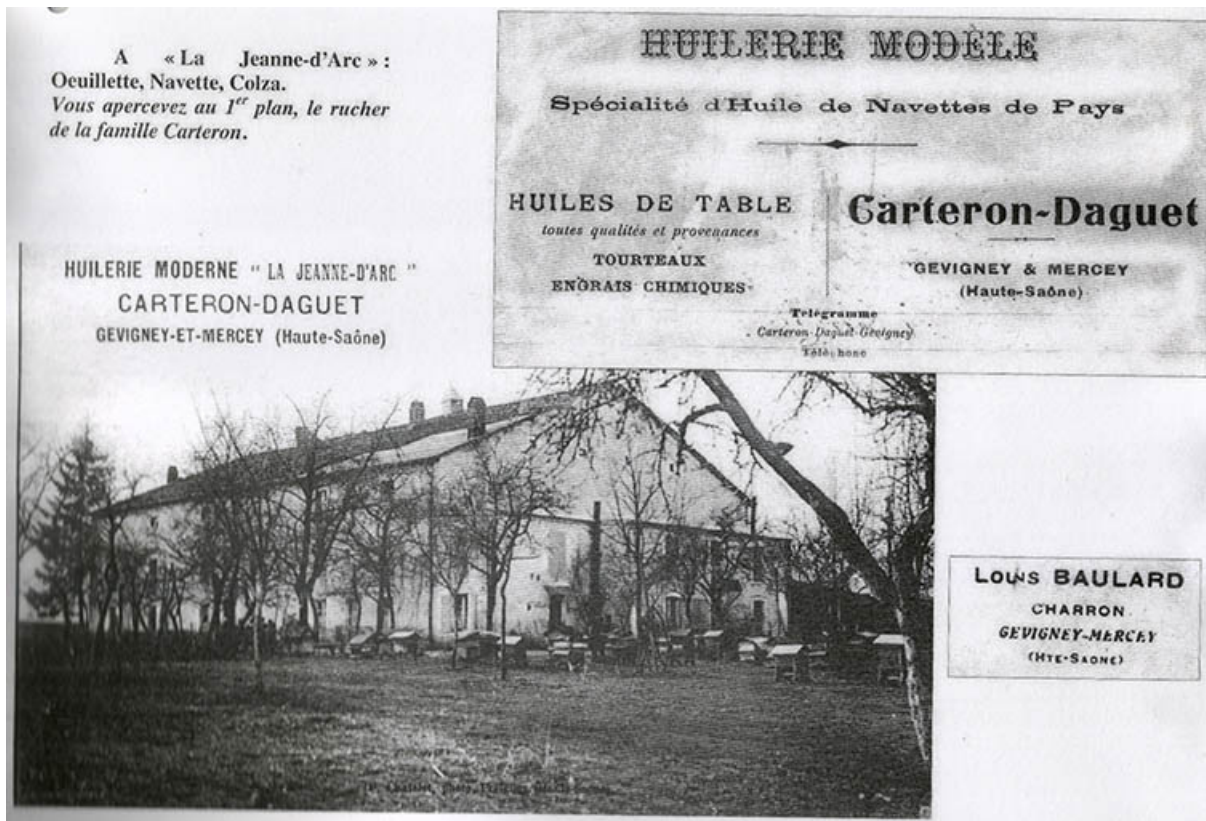
Lieu de conservation : Collection particulière

N° de l'illustration : 20177000019NUC4A

Date : 2017

Tous droits réservés

© Commune de Gevigney-et-Mercey



Huilerie à Gevigney, carte postale.
70, Gevigney-et-Mercey

Source :

Huilerie à gevigney-et-Mercey (Haute-Saône), carte postale, sd.
Lieu de conservation : Collection particulière

N° de l'illustration : 20177000020NUC2A

Date : 2017

Tous droits réservés

© Commune de Gevigney-et-Mercey



Le château de Gevigney, carte postale.
70, Gevigney-et-Mercey

Source :

Gevigney - Le château de Pointes de Gevigney (XIII^e siècle) et l'orphelinat, vue prise depuis le clocher, carte postale, sd.

Lieu de conservation : Collection particulière

N° de l'illustration : 20177000027NUC4A

Date : 2017

Tous droits réservés

© Commune de Gevigney-et-Mercey



Vue générale de Mercey, carte postale.
70, Gevigney-et-Mercey

Source :

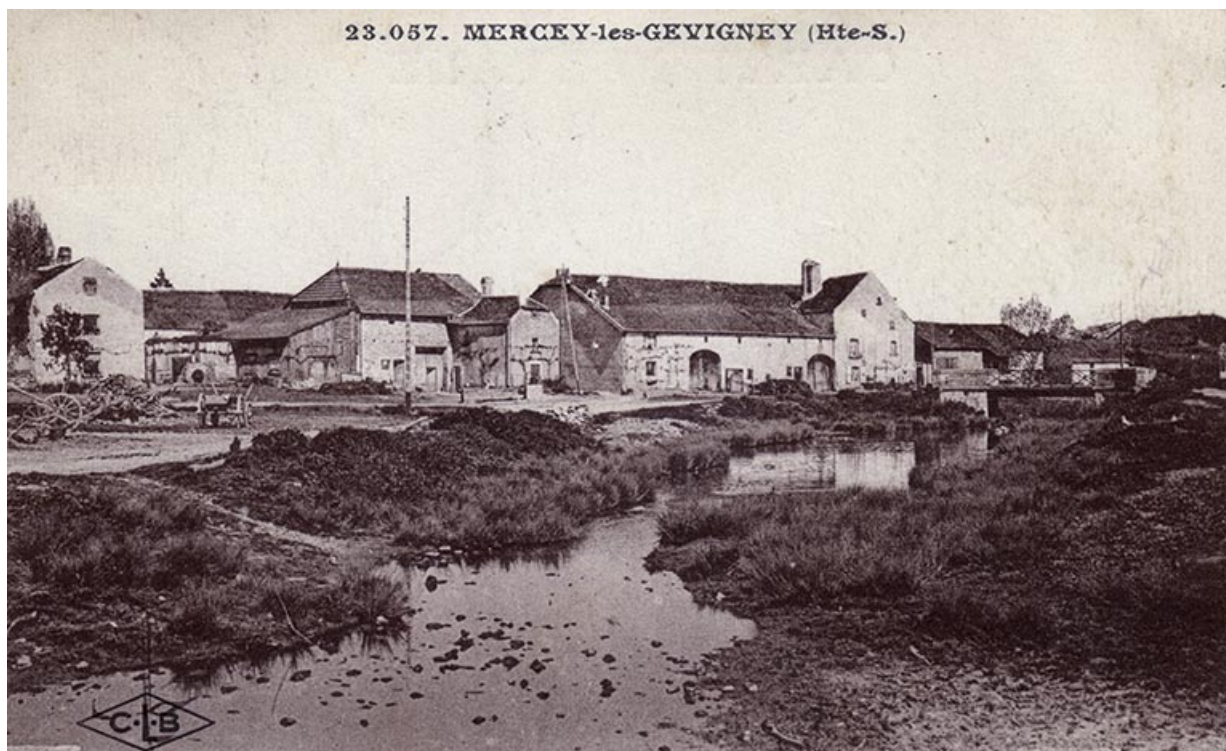
Mercey - Vue générale, carte postale, sd.
Lieu de conservation : Collection particulière

N° de l'illustration : 20177000046NUC4A

Date : 2017

Tous droits réservés

© Commune de Gevigney-et-Mercey



Mercey, carte postale.
70, Gevigney-et-Mercey

Source :

23.057. Mercey- les - Gevigney (Hte-S.), carte postale, sd.

Lieu de conservation : Collection particulière

N° de l'illustration : 20177000047NUC4A

Date : 2017

Tous droits réservés

© Commune de Gevigney-et-Mercey



La Ruotte, carte postale (1925).

70, Gevigney-et-Mercey

Source :

7. Gevigney - La Ruotte, carte postale, 1925.

Lieu de conservation : Collection particulière

N° de l'illustration : 20177000022NUC4A

Date : 2017

Tous droits réservés

© Commune de Gevigney-et-Mercey



La place de Gevigney, carte postale (1917).
70, Gevigney-et-Mercey

Source :

Gevigney - Un coin de la Place, carte postale, 1917.

Lieu de conservation : Collection particulière

N° de l'illustration : 20177000028NUC4A

Date : 2017

Tous droits réservés

© Commune de Gevigney-et-Mercey



Gevigney, paysage.

70, Gevigney-et-Mercey

N° de l'illustration : 20177000237NUC4A

Date : 2017

Auteur : Jérôme Mongreville

Reproduction soumise à autorisation du titulaire des droits d'exploitation

© Région Bourgogne-Franche-Comté, Inventaire du patrimoine



place à Gevigney avec le monunent aux morts, la mairie et l'école.
70, Gevigney-et-Mercey

N° de l'illustration : 20177000179NUC4A

Date : 2017

Auteur : Jérôme Mongreville

Reproduction soumise à autorisation du titulaire des droits d'exploitation

© Région Bourgogne-Franche-Comté, Inventaire du patrimoine



La mairie.

70, Gevigney-et-Mercey

N° de l'illustration : 20177000180NUC4A

Date : 2017

Auteur : Jérôme Mongreville

Reproduction soumise à autorisation du titulaire des droits d'exploitation

© Région Bourgogne-Franche-Comté, Inventaire du patrimoine



Eglise paroissiale de Gevigney-et-Mercey.
70, Gevigney-et-Mercey

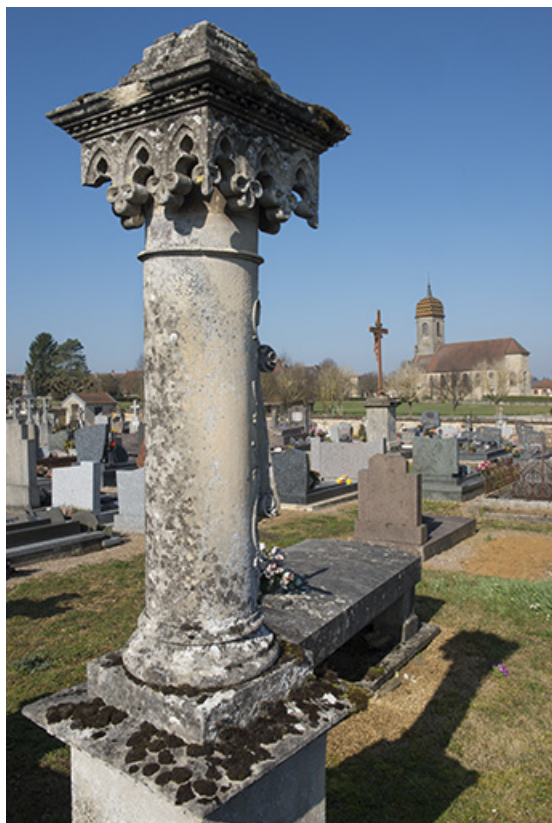
N° de l'illustration : 20177000213NUC4A

Date : 2017

Auteur : Jérôme Mongreville

Reproduction soumise à autorisation du titulaire des droits d'exploitation

© Région Bourgogne-Franche-Comté, Inventaire du patrimoine



L'église vue depuis le cimetière.

70, Gevigney-et-Mercey

N° de l'illustration : 20177000221NUC4A

Date : 2017

Auteur : Jérôme Mongreville

Reproduction soumise à autorisation du titulaire des droits d'exploitation

© Région Bourgogne-Franche-Comté, Inventaire du patrimoine



L'ancien orphelinat.

70, Gevigney-et-Mercey

N° de l'illustration : 20177000097NUC4A

Date : 2017

Auteur : Jérôme Mongreville

Reproduction soumise à autorisation du titulaire des droits d'exploitation

© Région Bourgogne-Franche-Comté, Inventaire du patrimoine



La tour dans la cour de l'ancien orphelinat.
70, Gevigney-et-Mercey

N° de l'illustration : 20177000104NUC4A

Date : 2017

Auteur : Jérôme Mongreville

Reproduction soumise à autorisation du titulaire des droits d'exploitation

© Région Bourgogne-Franche-Comté, Inventaire du patrimoine



La tour du château.

70, Gevigney-et-Mercey

N° de l'illustration : 20177000120NUC4A

Date : 2017

Auteur : Jérôme Mongreville

Reproduction soumise à autorisation du titulaire des droits d'exploitation

© Région Bourgogne-Franche-Comté, Inventaire du patrimoine



Maison située Grande rue.
70, Gevigney-et-Mercey

N° de l'illustration : 20177000228NUC4A

Date : 2017

Auteur : Jérôme Mongreville

Reproduction soumise à autorisation du titulaire des droits d'exploitation

© Région Bourgogne-Franche-Comté, Inventaire du patrimoine



Cour de la maison.

70, Gevigney-et-Mercey

N° de l'illustration : 20177000229NUC4A

Date : 2017

Auteur : Jérôme Mongreville

Reproduction soumise à autorisation du titulaire des droits d'exploitation

© Région Bourgogne-Franche-Comté, Inventaire du patrimoine



Façade postérieure de la maison.

70, Gevigney-et-Mercey

N° de l'illustration : 20177000230NUC4A

Date : 2017

Auteur : Jérôme Mongreville

Reproduction soumise à autorisation du titulaire des droits d'exploitation

© Région Bourgogne-Franche-Comté, Inventaire du patrimoine



Pont enjambeant l'Ougeotte.

70, Gevigney-et-Mercey

N° de l'illustration : 20177000236NUC4A

Date : 2017

Auteur : Jérôme Mongreville

Reproduction soumise à autorisation du titulaire des droits d'exploitation

© Région Bourgogne-Franche-Comté, Inventaire du patrimoine



Mercey et le ruisseau de Boncourt.

70, Gevigney-et-Mercey

N° de l'illustration : 20177000270NUC4A

Date : 2017

Auteur : Jérôme Mongreville

Reproduction soumise à autorisation du titulaire des droits d'exploitation

© Région Bourgogne-Franche-Comté, Inventaire du patrimoine



Le ruisseau avec le pont en arrière plan.

70, Gevigney-et-Mercey

N° de l'illustration : 20177000272NUC4A

Date : 2017

Auteur : Jérôme Mongreville

Reproduction soumise à autorisation du titulaire des droits d'exploitation

© Région Bourgogne-Franche-Comté, Inventaire du patrimoine



Vue latérale de l'édifice.

70, Gevigney-et-Mercey

N° de l'illustration : 20177000247NUC4A

Date : 2017

Auteur : Jérôme Mongreville

Reproduction soumise à autorisation du titulaire des droits d'exploitation

© Région Bourgogne-Franche-Comté, Inventaire du patrimoine



alignement de fermes à Mercey.

70, Gevigney-et-Mercey

N° de l'illustration : 20177000248NUC4A

Date : 2017

Auteur : Jérôme Mongreville

Reproduction soumise à autorisation du titulaire des droits d'exploitation

© Région Bourgogne-Franche-Comté, Inventaire du patrimoine



Tour d'une ancienne ferme, Mercey.

70, Gevigney-et-Mercey

N° de l'illustration : 20177000262NUC4A

Date : 2017

Auteur : Jérôme Mongreville

Reproduction soumise à autorisation du titulaire des droits d'exploitation

© Région Bourgogne-Franche-Comté, Inventaire du patrimoine



Fontaine de Mercey.

70, Gevigney-et-Mercey

N° de l'illustration : 20177000252NUC4A

Date : 2017

Auteur : Jérôme Mongreville

Reproduction soumise à autorisation du titulaire des droits d'exploitation

© Région Bourgogne-Franche-Comté, Inventaire du patrimoine



Vue générale du site du Moulin-Atre.
70, Gevigney-et-Mercey

N° de l'illustration : 20177000124NUC4A

Date : 2017

Auteur : Jérôme Mongreville

Reproduction soumise à autorisation du titulaire des droits d'exploitation

© Région Bourgogne-Franche-Comté, Inventaire du patrimoine



L'ancien moulin.

70, Gevigney-et-Mercey

N° de l'illustration : 20177000125NUC4A

Date : 2017

Auteur : Jérôme Mongreville

Reproduction soumise à autorisation du titulaire des droits d'exploitation

© Région Bourgogne-Franche-Comté, Inventaire du patrimoine



Canal de fuite du moulin.

70, Gevigney-et-Mercey

N° de l'illustration : 20177000126NUC4A

Date : 2017

Auteur : Jérôme Mongreville

Reproduction soumise à autorisation du titulaire des droits d'exploitation

© Région Bourgogne-Franche-Comté, Inventaire du patrimoine



Site de l'ancien moulin Neuf.

70, Gevigney-et-Mercey

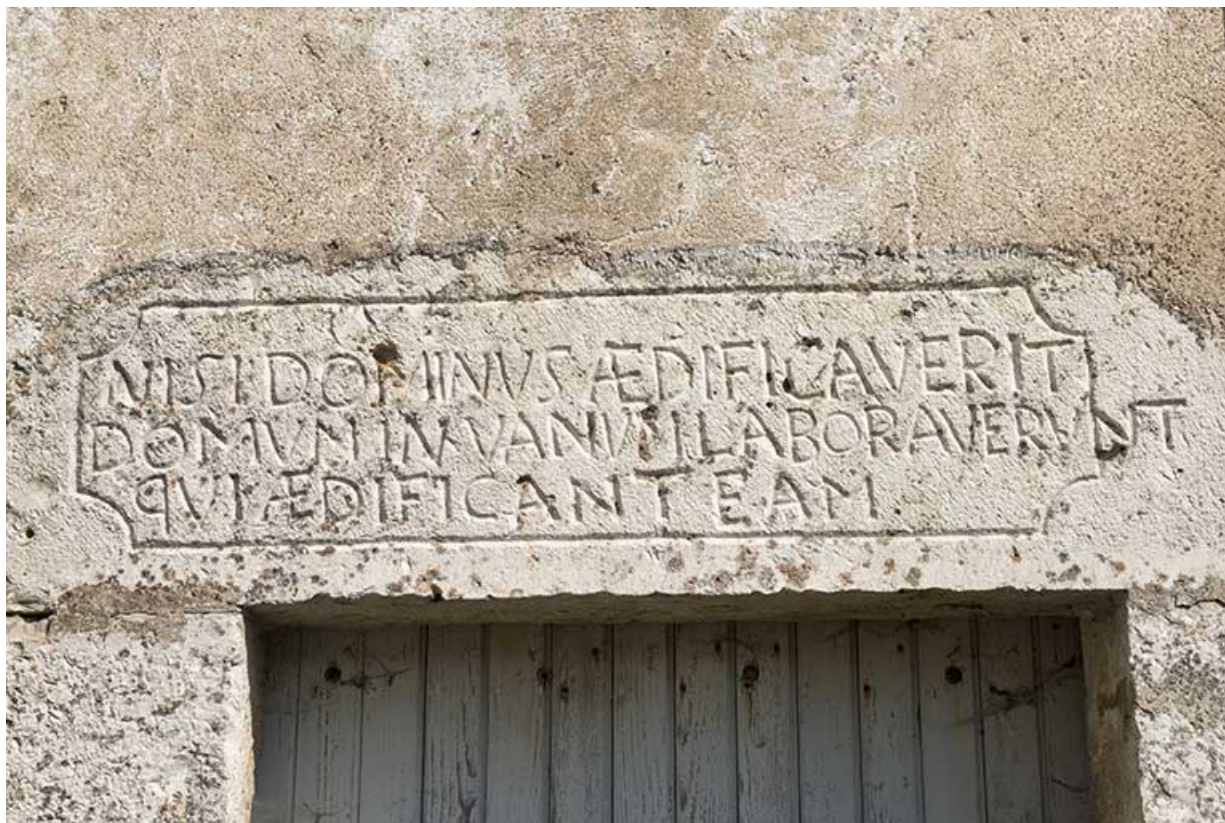
N° de l'illustration : 20177000234NUC4A

Date : 2017

Auteur : Jérôme Mongreville

Reproduction soumise à autorisation du titulaire des droits d'exploitation

© Région Bourgogne-Franche-Comté, Inventaire du patrimoine



Inscription portée sur le linteau, site de l'ancien moulin Neuf.
70, Gevigney-et-Mercey

N° de l'illustration : 20177000235NUC4A

Date : 2017

Auteur : Jérôme Mongreville

Reproduction soumise à autorisation du titulaire des droits d'exploitation

© Région Bourgogne-Franche-Comté, Inventaire du patrimoine