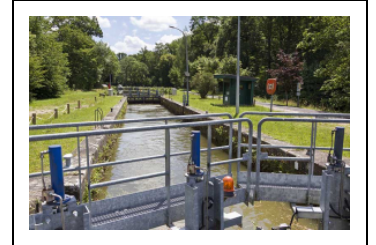


SITE D'ÉCLUSE N°40 DIT DU BOIS DE SELLES (CANAL DE L'EST)

Bourgogne-Franche-Comté, Haute-Saône
Selles

Dossier IA70000643 réalisé en 2016

Auteur(s) : Guillaume Gézolme



Historique

Le site d'écluse n° 40 est édifié dans les années 1880 dans le cadre des travaux de construction du canal de l'Est mis en service en 1887. Les différents édifices composant le site sont bâtis à partir de plans-types validés par Frécot, ingénieur en chef des Ponts et Chaussées et joints au mémoire descriptif de l'avant-projet des travaux en 1872. Le poste de commande est installé lors de l'automatisation des écluses dans les années 1990.

Période(s) principale(s) : 4e quart 19e siècle

Description

L'écluse, au point kilométrique 136,192, est édifiée en pierre de taille. Longue de 40 m et large de 5,20 m (respectant ainsi le gabarit Freycinet), elle est dotée désormais de deux portes automatisées à deux vantaux. Le poste de commande se situe sur l'autre rive, face à la maison désormais détruite.

Sources documentaires

Bibliographie

• **Viansson, L. Histoire du canal de l'est, 1874-1882, 1882**

Viansson, L. Histoire du canal de l'est, 1874-1882, Nancy, Imprimerie Berger-Levrault, 1882. 530p

Lieu de conservation : Région Bourgogne-Franche-Comté, Inventaire et Patrimoine, Besançon- Cote du document : R.HI 5681

Informations complémentaires

Thématiques : Saône navigable en Bourgogne-Franche-Comté (Ia), val de Saône

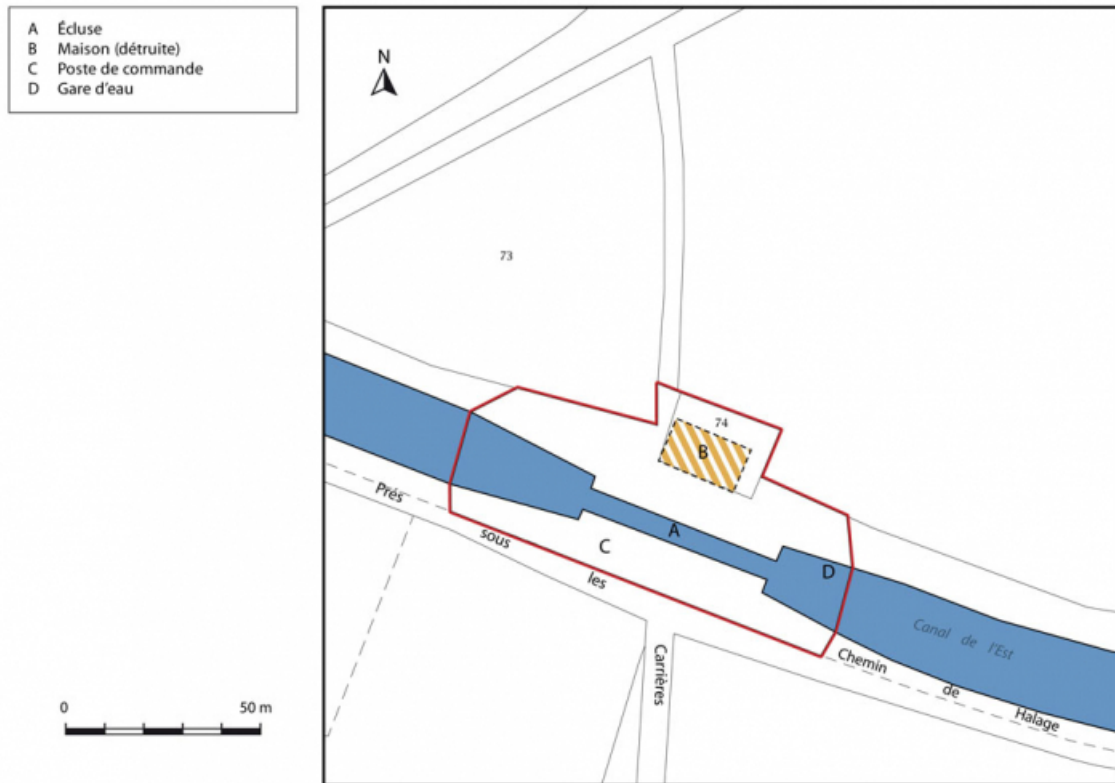
Aire d'étude et canton : Bourgogne-Franche-Comté

Hydrographie : canal de l' Est

Dénomination : site d'écluse

Parties constituantes non étudiées : écluse, poste de commande, chemin de halage

© Région Bourgogne-Franche-Comté, Inventaire du patrimoine



Plan masse et de situation.

70, Selles

N° de l'illustration : 20167000165NUDA

Date : 2016

Reproduction soumise à autorisation du titulaire des droits d'exploitation

© Région Bourgogne-Franche-Comté, Inventaire du patrimoine



Vue d'ensemble depuis l'ancien chemin de halage.
70, Selles

N° de l'illustration : 20157000921NUC2A

Date : 2015

Auteur : Sonia Dourlot

Reproduction soumise à autorisation du titulaire des droits d'exploitation

© Région Bourgogne-Franche-Comté, Inventaire du patrimoine



L'écluse et son sas.

70, Selles

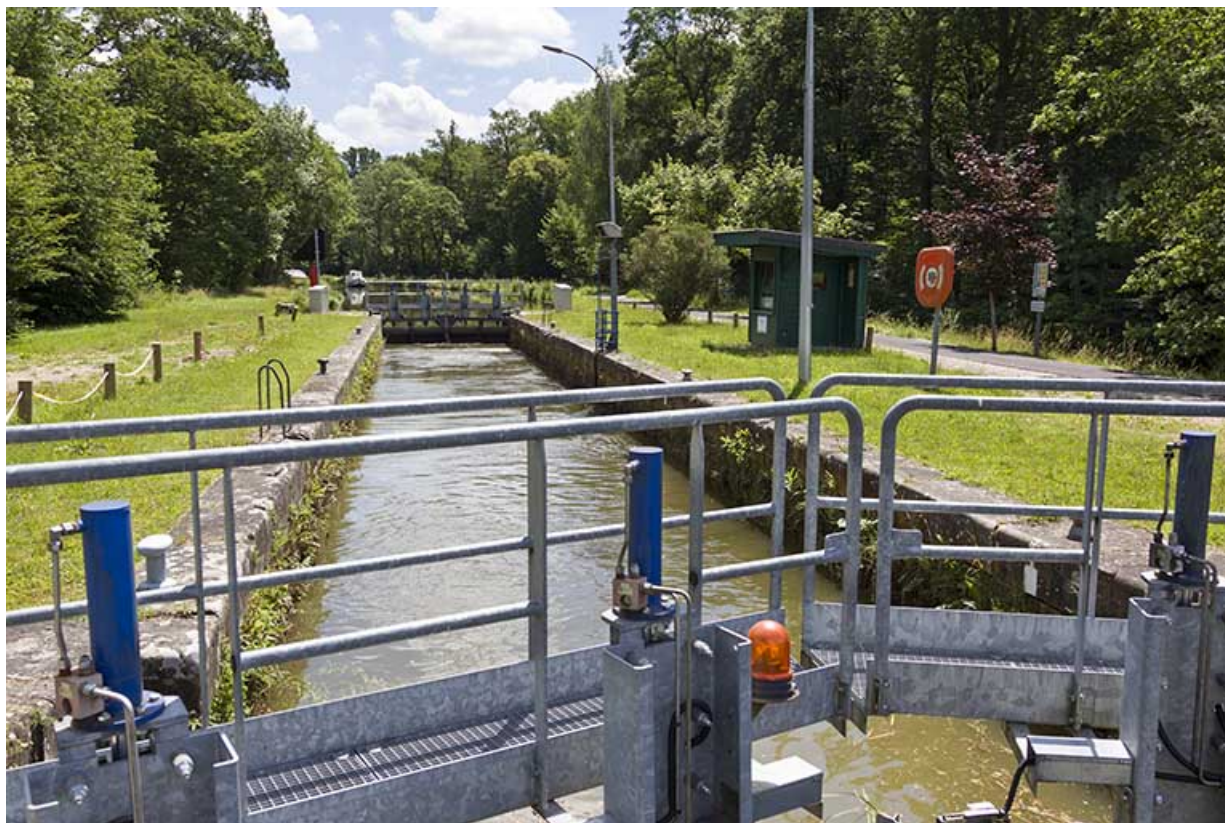
N° de l'illustration : 20157000918NUC2A

Date : 2015

Auteur : Sonia Dourlot

Reproduction soumise à autorisation du titulaire des droits d'exploitation

© Région Bourgogne-Franche-Comté, Inventaire du patrimoine



Ecluse n°40, Selles (70).
70, Selles

N° de l'illustration : 20157000917NUC2A

Date : 2015

Auteur : Sonia Dourlot

Reproduction soumise à autorisation du titulaire des droits d'exploitation

© Région Bourgogne-Franche-Comté, Inventaire du patrimoine



Le poste de commande.

70, Selles

N° de l'illustration : 20157000919NUC2A

Date : 2015

Auteur : Sonia Dourlot

Reproduction soumise à autorisation du titulaire des droits d'exploitation

© Région Bourgogne-Franche-Comté, Inventaire du patrimoine



Commandes pour l'ouverture et la fermetures du vantail et des vanteles.
70, Selles

N° de l'illustration : 20157000920NUC2A

Date : 2015

Auteur : Sonia Dourlot

Reproduction soumise à autorisation du titulaire des droits d'exploitation

© Région Bourgogne-Franche-Comté, Inventaire du patrimoine



Vue d'ensemble depuis l'aval.

70, Selles

N° de l'illustration : 20157000916NUC2A

Date : 2015

Auteur : Sonia Dourlot

Reproduction soumise à autorisation du titulaire des droits d'exploitation

© Région Bourgogne-Franche-Comté, Inventaire du patrimoine