

## MAISON

Bourgogne-Franche-Comté, Haute-Saône  
Faverney  
2 rue Sadi Carnot

Dossier IA70000583 réalisé en 2012 revu en  
2013

Auteur(s) : Liliane Hamelin, Carole Josso



## Historique

En 1799, l'huissier Maillard achète à Jean-François Barrot l'ancienne église Saint-Bénigne, que ce dernier a acquis le 4 Messidor an VI (22 juin 1798). Il construit, avec les matériaux de démolition de l'édifice, sa maison dans le clos qu'il possède près de la caserne. D'autres éléments d'architecture de l'église ont été insérés dans le mur d'enclos et dans celui de la remise voisine, datant vraisemblablement de la fin du 18<sup>e</sup> siècle. Le long et étroit bâtiment visible sur le cadastre de 1834, à droite de l'entrée, n'existe plus et a été remplacé par un bâtiment du même genre décalé au nord-est. En 1864, la maison appartient au sieur Fleuriot. Vers 1950, la famille Fleuriot la vend aux époux Carbonnot, qui la vendent à leur tour, il y a une quinzaine d'années, à la propriétaire actuelle.

**Période(s) principale(s)** : 4<sup>e</sup> quart 18<sup>e</sup> siècle

**Dates** : 1799 (daté par travaux historiques)

**Emploi et déplacement** :

**provenant de** : Faverney

## Description

La propriété comporte plusieurs corps de bâtiments, construits en moellons de calcaire revêtus d'un enduit, disposés autour d'une cour fermée par un mur d'enclos : la maison, accolée à un bâtiment abritant les parties agricoles, et deux remises (couvertes de tuiles plates), l'une située à gauche de l'entrée et l'autre à droite au fond de la cour. La maison, dont les chaînages d'angle sont soulignés par un enduit imitant la pierre de taille, comprend un étage carré et un étage en surcroît, desservis par un escalier dans-oeuvre. Sa façade latérale droite présente une ancienne fenêtre à linteau en accolade, transformée en porte, pouvant provenir de l'église Saint-Bénigne. Un vestibule, orné de panneaux peints à l'imitation du marbre, dessert les pièces du rez-de-chaussée : un salon, dont l'un des murs est toujours couvert de lambris, et une salle à manger, avec cheminée en pierre et panneaux en bois sculptés. L'édifice est coiffé d'un toit à longs pans, avec demi-croupe à l'est, pignon couvert à l'ouest (côté grange) et couverture de tuiles mécaniques (une photographie du tout début du 20<sup>e</sup> siècle - 1904 ? - le montre avec un toit à égouts retroussés, percé de quatre mansardes et couvert de tuiles plates). Le bâtiment qui abrite les parties agricoles a lui aussi un toit à longs pans, avec demi-croupe à l'ouest, pignon couvert à l'est (côté maison) et tuiles plates. La dépendance en fond de cour abrite les vestiges d'un lavoir, d'une forge et d'un emplacement pour deux porcs. Le mur d'enclos est percé de trois entrées qui se signalent par des piliers carrés, chacun surmonté d'un pyramidion à l'exception de ceux de l'entrée principale (rue Sadi Carnot) ornés de vasques. Les fragments architecturaux insérés dans ce mur et dans ceux de la remise voisine proviennent de l'ancienne église paroissiale Saint-Bénigne.

## Éléments descriptifs

**Murs** : calcaire, moellon, enduit

**Étages** : 1 étage carré, étage en surcroît

**Élévation** : élévation à travées

**Escaliers** : escalier dans-oeuvre

## Décor

**Techniques** : sculpture, peinture

**Précision sur les représentations** :

La corniche de la maison est ornée de modillons décorés de feuilles en alternance avec des consoles moulurées. Les panneaux du vestibule sont peints à l'imitation du marbre. Le dessus-de-porte de la salle à manger représente un personnage dans un char conduit par quatre chevaux. Celui au-dessus de la cheminée figure le triomphe de Vénus : reconnaissable à son carquois et à la torche, symbole de l'Amour, Vénus est assise dans un char tiré par deux cerfs, symbole de la rapidité du Temps, thème principal des poèmes de Plutarque (Les Triomphes). Cette composition symboliserait la fuite du Temps et celle de l'Amour. Le manteau de la cheminée est sculpté d'un motif associant un arc, une flèche, un carquois rempli de flèches et une massue, réunis par un noeud.

## Sources documentaires

### Documents figurés

- **[Façade antérieure], 4e quart 19e siècle**

[Façade antérieure], photographie, s.n., s.d. [4e quart 19e siècle]

Lieu de conservation : Collection particulière

### Bibliographie

- **Eberlé, Louis (abbé). Faverney, son abbaye et le miracle des Saintes-Hosties, 1915**

Eberlé, Louis (abbé). Faverney, son abbaye et le miracle des Saintes-Hosties. - Luxeuil : impr. P. Valot, 1915. XXXVIII-834 p.

Lieu de conservation : Archives départementales du Doubs, Besançon- Cote du document : I 574

- **Hamelin, Liliane ; Josso, Carole ; Boisnard, Patrick ; Déforet, Thomas. Faverney : petite cité comtoise de caractère, 2013**

Hamelin, Liliane ; Josso, Carole ; Boisnard, Patrick ; Déforet, Thomas. Faverney : petite cité comtoise de caractère. - Lyon : Lieux Dits, 2013. 88 p. : ill. (Parcours du patrimoine ; 384).

Lieu de conservation : Région Bourgogne-Franche-Comté, Inventaire et Patrimoine, Besançon- Cote du document : R.US. 5118

## Informations complémentaires

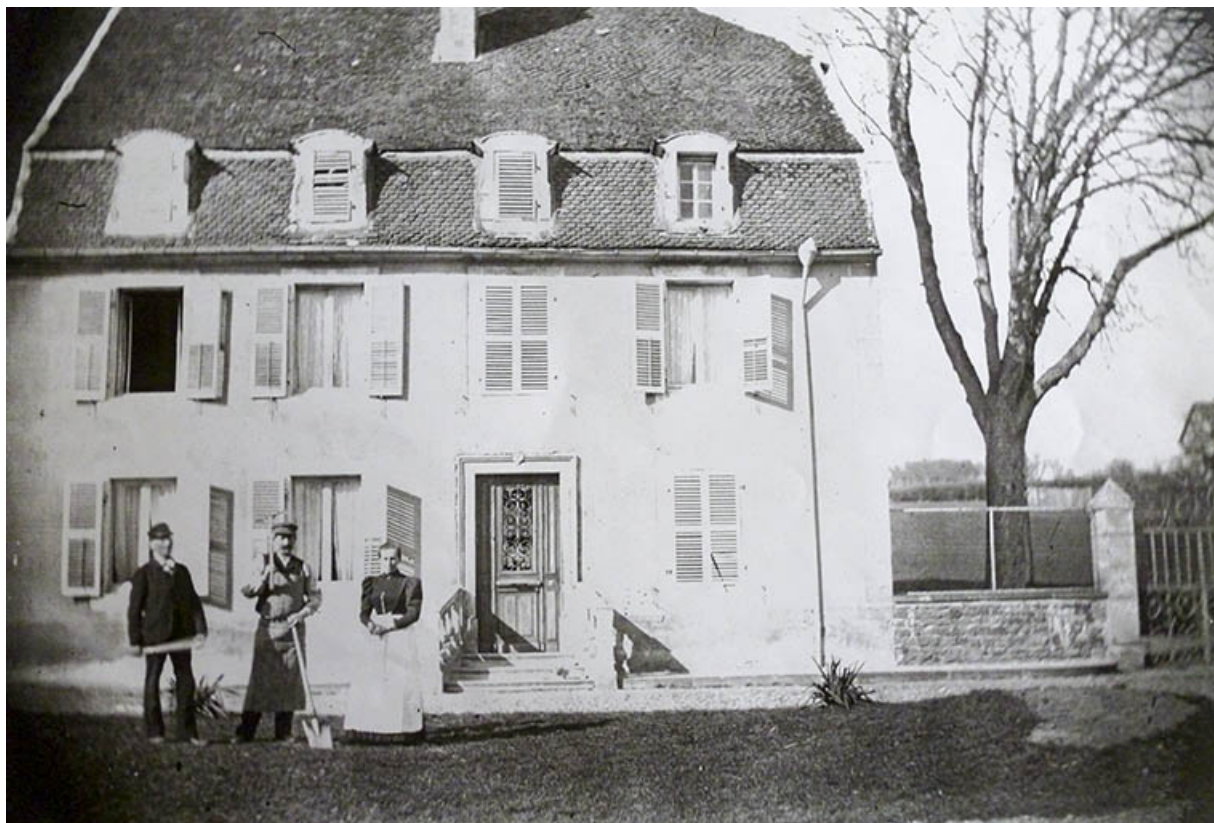
**Thématiques** : petites cités comtoises de caractère

**Aire d'étude et canton** : Port-sur-Saône

**Dénomination** : maison

**Parties constituantes non étudiées** : dépendance, grange, toit à porcs, buanderie, forge, cour

© Région Bourgogne-Franche-Comté, Inventaire du patrimoine



**[Façade antérieure], 4e quart 19e siècle.**  
70, Favorney, 2 rue Sadi Carnot

**Source :**

**[Façade antérieure], photographie, s.n., s.d. [4e quart 19e siècle]**

Lieu de conservation : Collection particulière

N° de l'illustration : 20167000137NUC2A

Date : 2016

Auteur : Jérôme Mongreville

Reproduction soumise à autorisation du titulaire des droits d'exploitation

© Région Bourgogne-Franche-Comté, Inventaire du patrimoine



**Vue générale depuis la rue Sadi Carnot.**

70, Faverney, 2 rue Sadi Carnot

N° de l'illustration : 20127000670NUC4A

Date : 2012

Auteur : Jérôme Mongreville

Reproduction soumise à autorisation du titulaire des droits d'exploitation

© Région Bourgogne-Franche-Comté, Inventaire du patrimoine



**La cour depuis l'entrée.**

70, Faverney, 2 rue Sadi Carnot

N° de l'illustration : 20127000671NUC4A

Date : 2012

Auteur : Jérôme Mongreville

Reproduction soumise à autorisation du titulaire des droits d'exploitation

© Région Bourgogne-Franche-Comté, Inventaire du patrimoine



**Vue d'ensemble de la maison et des parties agricoles.**

70, Faverney, 2 rue Sadi Carnot

N° de l'illustration : 20127000672NUC4A

Date : 2012

Auteur : Jérôme Mongreville

Reproduction soumise à autorisation du titulaire des droits d'exploitation

© Région Bourgogne-Franche-Comté, Inventaire du patrimoine



**Vue d'ensemble de la maison et des parties agricoles, de trois quarts gauche.**  
70, Faverney, 2 rue Sadi Carnot

N° de l'illustration : 20167000138NUC2A

Date : 2016

Auteur : Jérôme Mongreville

Reproduction soumise à autorisation du titulaire des droits d'exploitation

© Région Bourgogne-Franche-Comté, Inventaire du patrimoine



**Vue générale de trois quarts de la maison.**

70, Faverney, 2 rue Sadi Carnot

N° de l'illustration : 20127000673NUC4A

Date : 2012

Auteur : Jérôme Mongreville

Reproduction soumise à autorisation du titulaire des droits d'exploitation

© Région Bourgogne-Franche-Comté, Inventaire du patrimoine



**Détail de la corniche de la maison.**

70, Faverney, 2 rue Sadi Carnot

N° de l'illustration : 20127000682NUC4A

Date : 2012

Auteur : Jérôme Mongreville

Reproduction soumise à autorisation du titulaire des droits d'exploitation

© Région Bourgogne-Franche-Comté, Inventaire du patrimoine



**Façade postérieure des parties agricoles et de la maison.**

70, Faverney, 2 rue Sadi Carnot

N° de l'illustration : 20127000677NUC4A

Date : 2012

Auteur : Jérôme Mongreville

Reproduction soumise à autorisation du titulaire des droits d'exploitation

© Région Bourgogne-Franche-Comté, Inventaire du patrimoine



**Façade postérieure des parties agricoles, détail d'une baie en accolade.**  
70, Faverney, 2 rue Sadi Carnot

N° de l'illustration : 20127000676NUC4A

Date : 2012

Auteur : Jérôme Mongreville

Reproduction soumise à autorisation du titulaire des droits d'exploitation

© Région Bourgogne-Franche-Comté, Inventaire du patrimoine



**Façade latérale droite de la maison.**

70, Faverney, 2 rue Sadi Carnot

N° de l'illustration : 20127000674NUC4A

Date : 2012

Auteur : Jérôme Mongreville

Reproduction soumise à autorisation du titulaire des droits d'exploitation

© Région Bourgogne-Franche-Comté, Inventaire du patrimoine



**Façade latérale droite de la maison, détail de la baie en accolade modifiée.**  
70, Faverney, 2 rue Sadi Carnot

N° de l'illustration : 20127000675NUC4A

Date : 2012

Auteur : Jérôme Mongreville

Reproduction soumise à autorisation du titulaire des droits d'exploitation

© Région Bourgogne-Franche-Comté, Inventaire du patrimoine



**Le vestibule vu depuis l'entrée.**

70, Faverney, 2 rue Sadi Carnot

N° de l'illustration : 20127000688NUC4A

Date : 2012

Auteur : Jérôme Mongreville

Reproduction soumise à autorisation du titulaire des droits d'exploitation

© Région Bourgogne-Franche-Comté, Inventaire du patrimoine



**Le salon, détail du décor du plafond.**

70, Faverney, 2 rue Sadi Carnot

N° de l'illustration : 20127000689NUC4A

Date : 2012

Auteur : Jérôme Mongreville

Reproduction soumise à autorisation du titulaire des droits d'exploitation

© Région Bourgogne-Franche-Comté, Inventaire du patrimoine



**La salle à manger, détail du décor du plafond.**

70, Faverney, 2 rue Sadi Carnot

N° de l'illustration : 20127000690NUC4A

Date : 2012

Auteur : Jérôme Mongreville

Reproduction soumise à autorisation du titulaire des droits d'exploitation

© Région Bourgogne-Franche-Comté, Inventaire du patrimoine



**La salle à manger, vue générale de la porte ouvrant sur le vestibule.**  
70, Faverney, 2 rue Sadi Carnot

N° de l'illustration : 20127000687NUC4A

Date : 2012

Auteur : Jérôme Mongreville

Reproduction soumise à autorisation du titulaire des droits d'exploitation

© Région Bourgogne-Franche-Comté, Inventaire du patrimoine



**La salle à manger, détail du dessus-de-porte.**

70, Faverney, 2 rue Sadi Carnot

N° de l'illustration : 20127000685NUC4A

Date : 2012

Auteur : Jérôme Mongreville

Reproduction soumise à autorisation du titulaire des droits d'exploitation

© Région Bourgogne-Franche-Comté, Inventaire du patrimoine



**La salle à manger, vue générale de la cheminée.**  
70, Faverney, 2 rue Sadi Carnot

N° de l'illustration : 20127000686NUC4A

Date : 2012

Auteur : Jérôme Mongreville

Reproduction soumise à autorisation du titulaire des droits d'exploitation

© Région Bourgogne-Franche-Comté, Inventaire du patrimoine



**La salle à manger, détail du décor de la cheminée.**

70, Faverney, 2 rue Sadi Carnot

N° de l'illustration : 20127000683NUC4A

Date : 2012

Auteur : Jérôme Mongreville

Reproduction soumise à autorisation du titulaire des droits d'exploitation

© Région Bourgogne-Franche-Comté, Inventaire du patrimoine



**La salle à manger, détail du panneau sculpté au-dessus de la cheminée.**  
70, Faverney, 2 rue Sadi Carnot

N° de l'illustration : 20127000684NUC4A

Date : 2012

Auteur : Jérôme Mongreville

Reproduction soumise à autorisation du titulaire des droits d'exploitation

© Région Bourgogne-Franche-Comté, Inventaire du patrimoine



**Dépendance à gauche de l'entrée.**

70, Faverney, 2 rue Sadi Carnot

N° de l'illustration : 20167000139NUC2A

Date : 2016

Auteur : Jérôme Mongreville

Reproduction soumise à autorisation du titulaire des droits d'exploitation

© Région Bourgogne-Franche-Comté, Inventaire du patrimoine



**Ensemble de dépendances à droite de la maison.**

70, Faverney, 2 rue Sadi Carnot

N° de l'illustration : 20167000140NUC2A

Date : 2016

Auteur : Jérôme Mongreville

Reproduction soumise à autorisation du titulaire des droits d'exploitation

© Région Bourgogne-Franche-Comté, Inventaire du patrimoine



**Chapiteau inséré à l'angle du mur de la remise, de face.**

70, Faverney, 2 rue Sadi Carnot

N° de l'illustration : 20127000679NUC4A

Date : 2012

Auteur : Jérôme Mongreville

Reproduction soumise à autorisation du titulaire des droits d'exploitation

© Région Bourgogne-Franche-Comté, Inventaire du patrimoine



**Chapiteau inséré à l'angle du mur de la remise, de trois quarts.**

70, Faverney, 2 rue Sadi Carnot

N° de l'illustration : 20127000680NUC4A

Date : 2012

Auteur : Jérôme Mongreville

Reproduction soumise à autorisation du titulaire des droits d'exploitation

© Région Bourgogne-Franche-Comté, Inventaire du patrimoine



**Élément architectural inséré dans le mur d'enclos.**

70, Faverney, 2 rue Sadi Carnot

N° de l'illustration : 20127000678NUC4A

Date : 2012

Auteur : Jérôme Mongreville

Reproduction soumise à autorisation du titulaire des droits d'exploitation

© Région Bourgogne-Franche-Comté, Inventaire du patrimoine



**Autre exemple d'élément architectural inséré dans le mur d'enclos.**

70, Faverney, 2 rue Sadi Carnot

N° de l'illustration : 20127000681NUC4A

Date : 2012

Auteur : Jérôme Mongreville

Reproduction soumise à autorisation du titulaire des droits d'exploitation

© Région Bourgogne-Franche-Comté, Inventaire du patrimoine