

CIMETIÈRE

Bourgogne-Franche-Comté, Haute-Saône
Gy
la Lapinière

Dossier IA70000522 réalisé en 2013

Auteur(s) : Sabrina Dalibard



Historique

Comme dans la quasi totalité des paroisses, l'ancien cimetière de Gy se trouvait autour de l'église. Toutefois, en 1604, dans un document d'archives, le cimetière est qualifié de « cimetière neuf » et en 1669, un terrain est acheté à Antoine Savoye pour agrandir ce premier cimetière.

Vers 1780, le cimetière devient trop petit et il est transféré en 1787 dans la vigne du vicaire temporel. Puis, en 1825, il est à nouveau transféré à l'emplacement actuel et un mur de clôture est édifié en 1829.

En 1865, une porte avec grille en fer pour l'entrée du cimetière est réalisée pour un montant de 1232 francs.

Le bâtiment qui se trouve au sud du cimetière est une ancienne ferme appartenant à l'hospice d'après l'atlas de Dieu réalisé vers 1860.

A cette époque et, comme le montre aussi le premier cadastre de la commune (1837), le cimetière n'était pas aussi grand qu'aujourd'hui, il couvrait seulement environ la moitié du cimetière actuel.

Période(s) principale(s) : 1er quart 19e siècle

Sources documentaires

Documents d'archives

- **282 E Dépôt 158. Archives communales déposées.**
Archives communales déposées. Cimetière.
Lieu de conservation : Archives départementales de la Haute-Saône, Vesoul- Cote du document : 282 E Dépôt 158
- **282 E dépôt 382. Archives communales déposées.**
Archives communales déposées. Cimetière.
Lieu de conservation : Archives départementales de la Haute-Saône, Vesoul- Cote du document : 282 E dépôt 382

Bibliographie

- **Claerr, Christiane. Canton de Gy. Haute-Saône. 1986.**
Claerr, Christiane. Canton de Gy. Haute-Saône. Besançon, Association pour la promotion et le développement de l'inventaire comtois, Association pour la sauvegarde et la mise en valeur du patrimoine, 1986, 48 p. (Images du patrimoine ; 24).
- **Dieu, Hyppolite. Atlas cantonal de la Haute-Saône, 1858.**
Dieu, Hyppolite. Atlas cantonal de la Haute-Saône, 1858.
Lieu de conservation : Archives départementales de la Haute-Saône, Vesoul- Cote du document : INF°38
- **Marcel, Séverine. Recherches sur une ville comtoise : Gy au XVIIIe siècle. 1995.**
Marcel, Séverine. Recherches sur une ville comtoise : Gy au XVIIIe siècle. Mémoire de maîtrise d'Histoire, Université de Franche Comté, sous la direction de François Vion-Delphin, 1995, 148 p.

Lieu de conservation : Archives départementales de la Haute-Saône, Vesoul- Cote du document : IN4°1513

• **Sidler, Jean-Claude. Gy. Au fil des rues, au fil du temps, 2002.**

Sidler, Jean-Claude. Gy. Au fil des rues, au fil du temps. Besançon, 2002

Lieu de conservation : Archives départementales de la Haute-Saône, Vesoul- Cote du document : 3131/13

Informations complémentaires

Aire d'étude et canton : Gy

Dénomination : cimetière

© Région Bourgogne-Franche-Comté, Inventaire du patrimoine



Vue générale

70, Gy, lieudit : la Lapinière

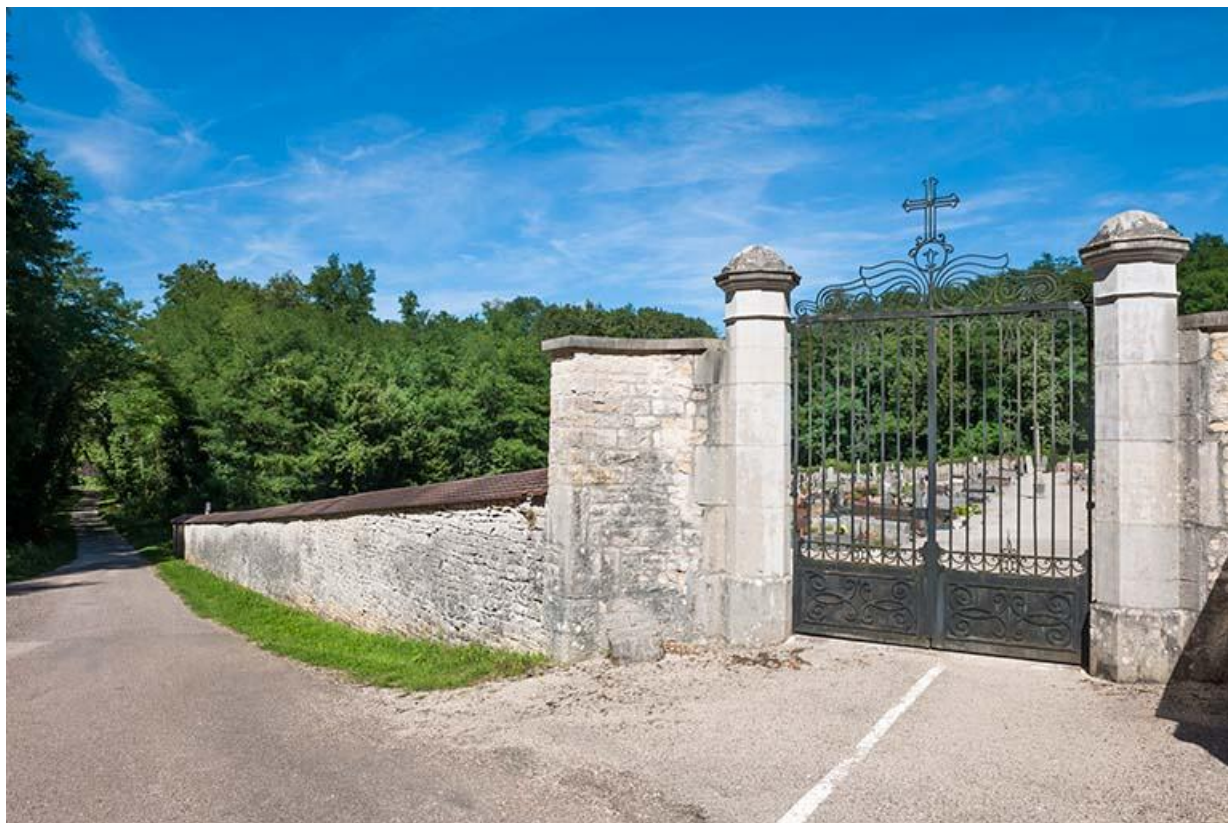
N° de l'illustration : 20137000186NUCA

Date : 2013

Auteur : Jérôme Mongreville

Reproduction soumise à autorisation du titulaire des droits d'exploitation

© Région Bourgogne-Franche-Comté, Inventaire du patrimoine



Vue du portail d'entrée

70, Gy, lieudit : la Lapinière

N° de l'illustration : 20137000177NUCA

Date : 2013

Auteur : Jérôme Mongreville

Reproduction soumise à autorisation du titulaire des droits d'exploitation

© Région Bourgogne-Franche-Comté, Inventaire du patrimoine



Portail d'entrée

70, Gy, lieudit : la Lapinière

N° de l'illustration : 20137000178NUCA

Date : 2013

Auteur : Jérôme Mongreville

Reproduction soumise à autorisation du titulaire des droits d'exploitation

© Région Bourgogne-Franche-Comté, Inventaire du patrimoine



Le portail d'entrée depuis l'intérieur du cimetière

70, Gy, lieudit : la Lapinière

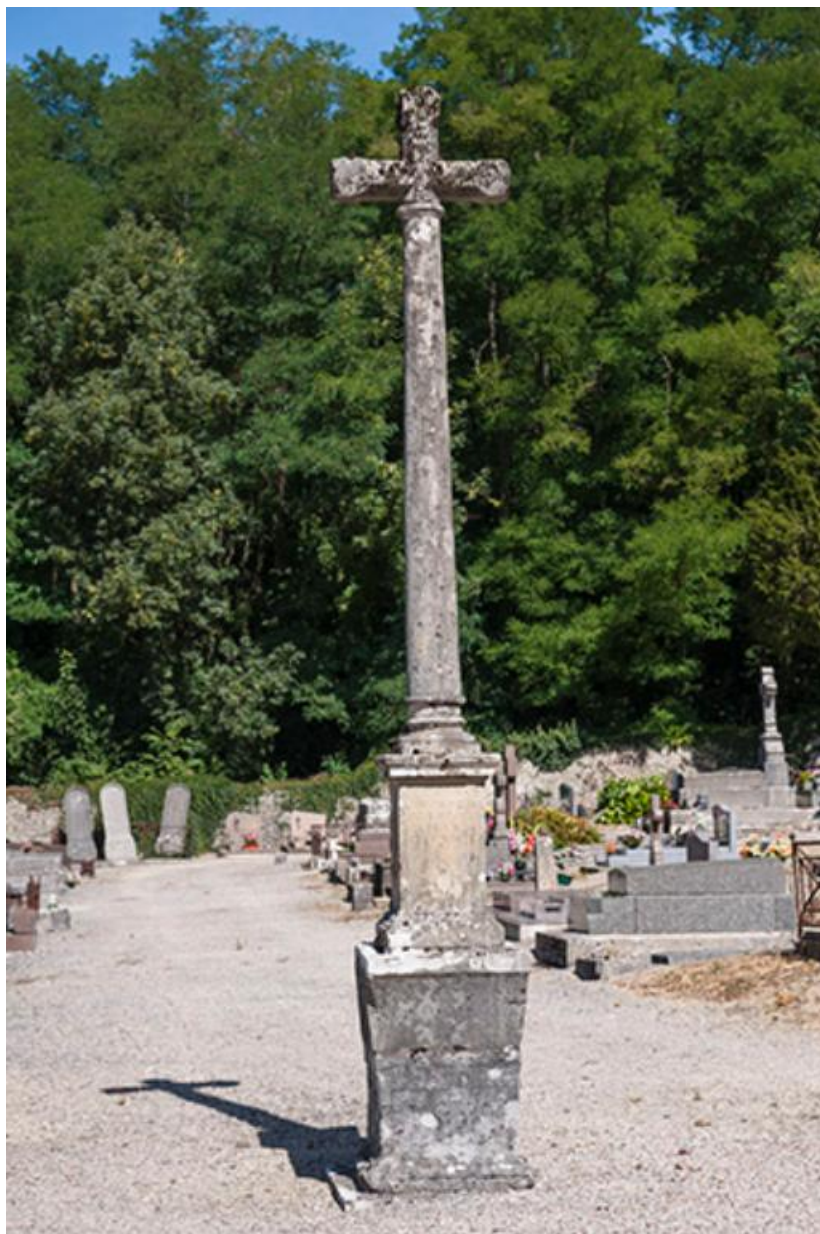
N° de l'illustration : 20137000187NUCA

Date : 2013

Auteur : Jérôme Mongreville

Reproduction soumise à autorisation du titulaire des droits d'exploitation

© Région Bourgogne-Franche-Comté, Inventaire du patrimoine



Croix du cimetière

70, Gy, lieudit : la Lapinière

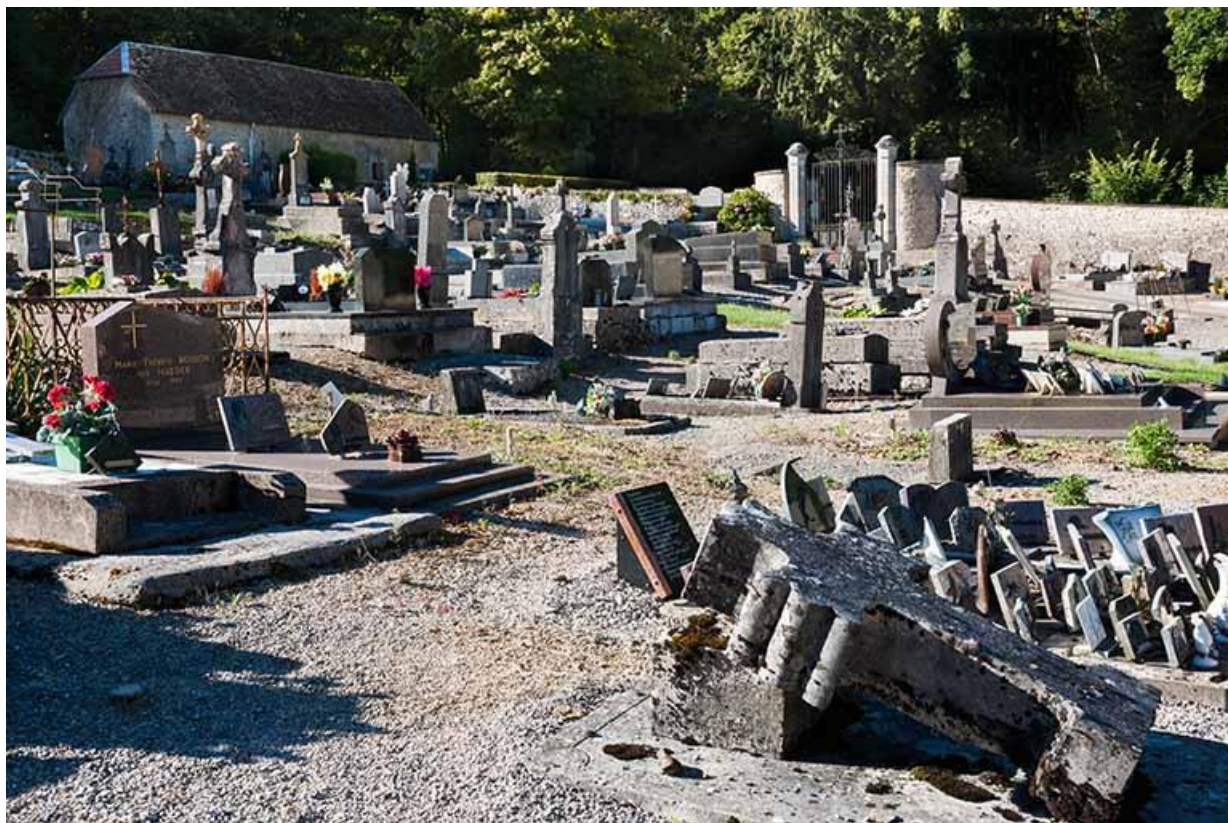
N° de l'illustration : 20137000179NUCA

Date : 2013

Auteur : Jérôme Mongreville

Reproduction soumise à autorisation du titulaire des droits d'exploitation

© Région Bourgogne-Franche-Comté, Inventaire du patrimoine



Vue générale nord-est

70, Gy, lieudit : la Lapinière

N° de l'illustration : 20137000189NUCA

Date : 2013

Auteur : Jérôme Mongreville

Reproduction soumise à autorisation du titulaire des droits d'exploitation

© Région Bourgogne-Franche-Comté, Inventaire du patrimoine



Vue générale

70, Gy, lieudit : la Lapinière

N° de l'illustration : 20137000180NUCA

Date : 2013

Auteur : Jérôme Mongreville

Reproduction soumise à autorisation du titulaire des droits d'exploitation

© Région Bourgogne-Franche-Comté, Inventaire du patrimoine



Vue générale

70, Gy, lieudit : la Lapinière

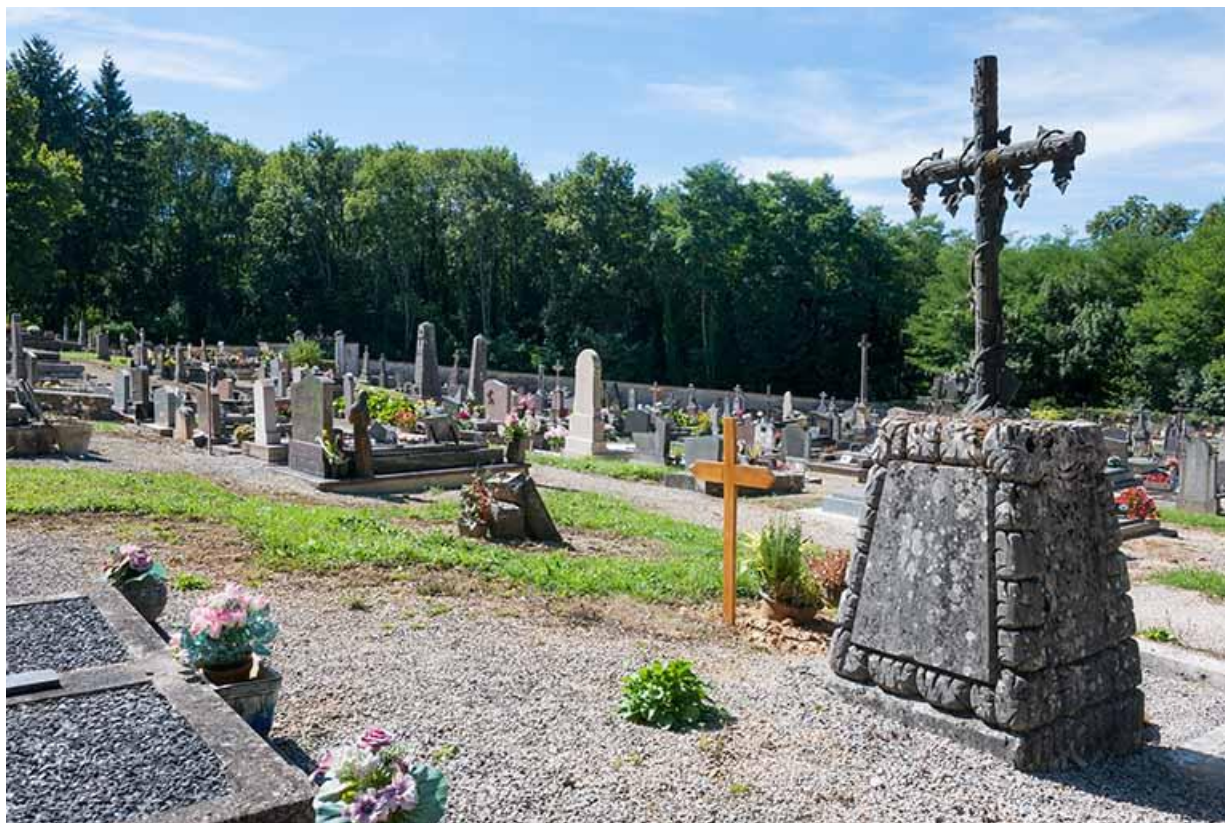
N° de l'illustration : 20137000182NUCA

Date : 2013

Auteur : Jérôme Mongreville

Reproduction soumise à autorisation du titulaire des droits d'exploitation

© Région Bourgogne-Franche-Comté, Inventaire du patrimoine



Vue générale Est

70, Gy, lieudit : la Lapinière

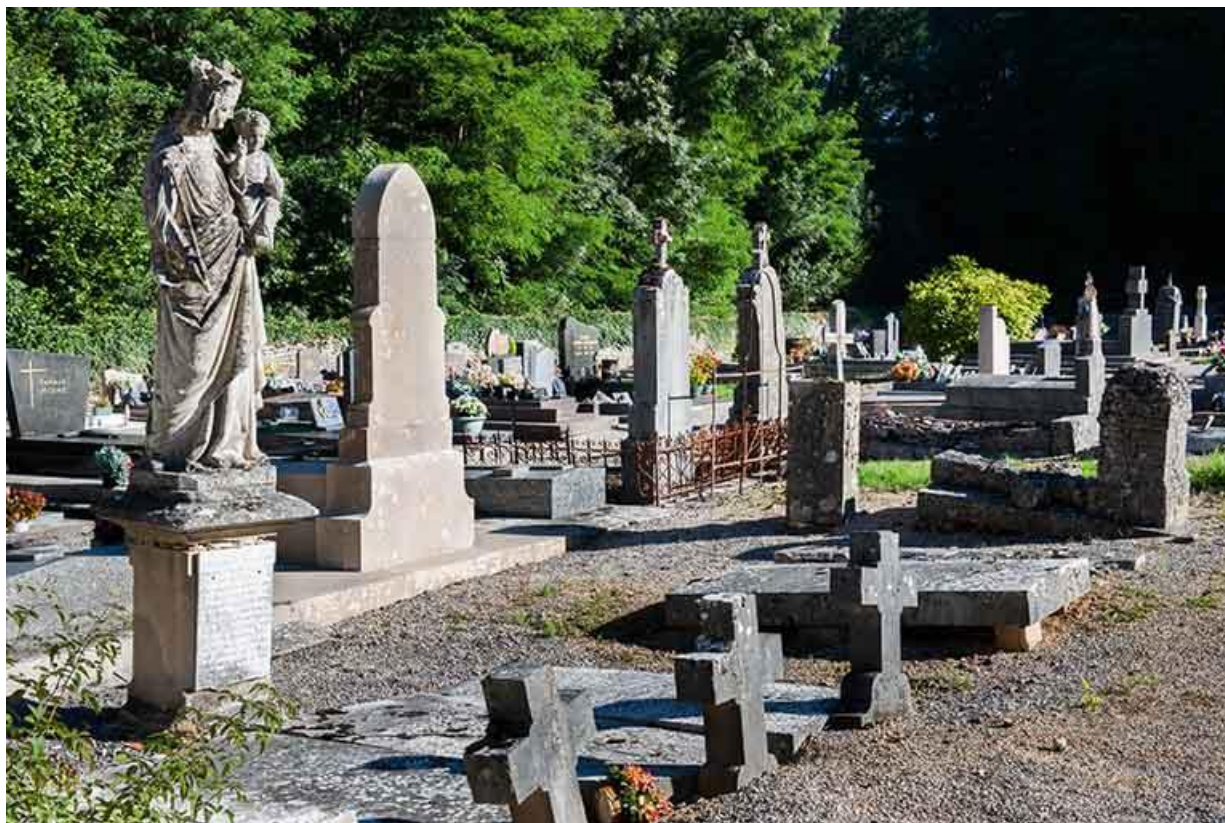
N° de l'illustration : 20137000181NUCA

Date : 2013

Auteur : Jérôme Mongreville

Reproduction soumise à autorisation du titulaire des droits d'exploitation

© Région Bourgogne-Franche-Comté, Inventaire du patrimoine



Vue générale

70, Gy, lieudit : la Lapinière

N° de l'illustration : 20137000188NUCA

Date : 2013

Auteur : Jérôme Mongreville

Reproduction soumise à autorisation du titulaire des droits d'exploitation

© Région Bourgogne-Franche-Comté, Inventaire du patrimoine



Vue générale sud-ouest

70, Gy, lieudit : la Lapinière

N° de l'illustration : 20137000183NUCA

Date : 2013

Auteur : Jérôme Mongreville

Reproduction soumise à autorisation du titulaire des droits d'exploitation

© Région Bourgogne-Franche-Comté, Inventaire du patrimoine



Ancienne ferme située au sud-ouest du cimetière

70, Gy, lieudit : la Lapinière

N° de l'illustration : 20137000184NUCA

Date : 2013

Auteur : Jérôme Mongreville

Reproduction soumise à autorisation du titulaire des droits d'exploitation

© Région Bourgogne-Franche-Comté, Inventaire du patrimoine



Ancienne ferme située au sud-ouest du cimetière

70, Gy, lieudit : la Lapinière

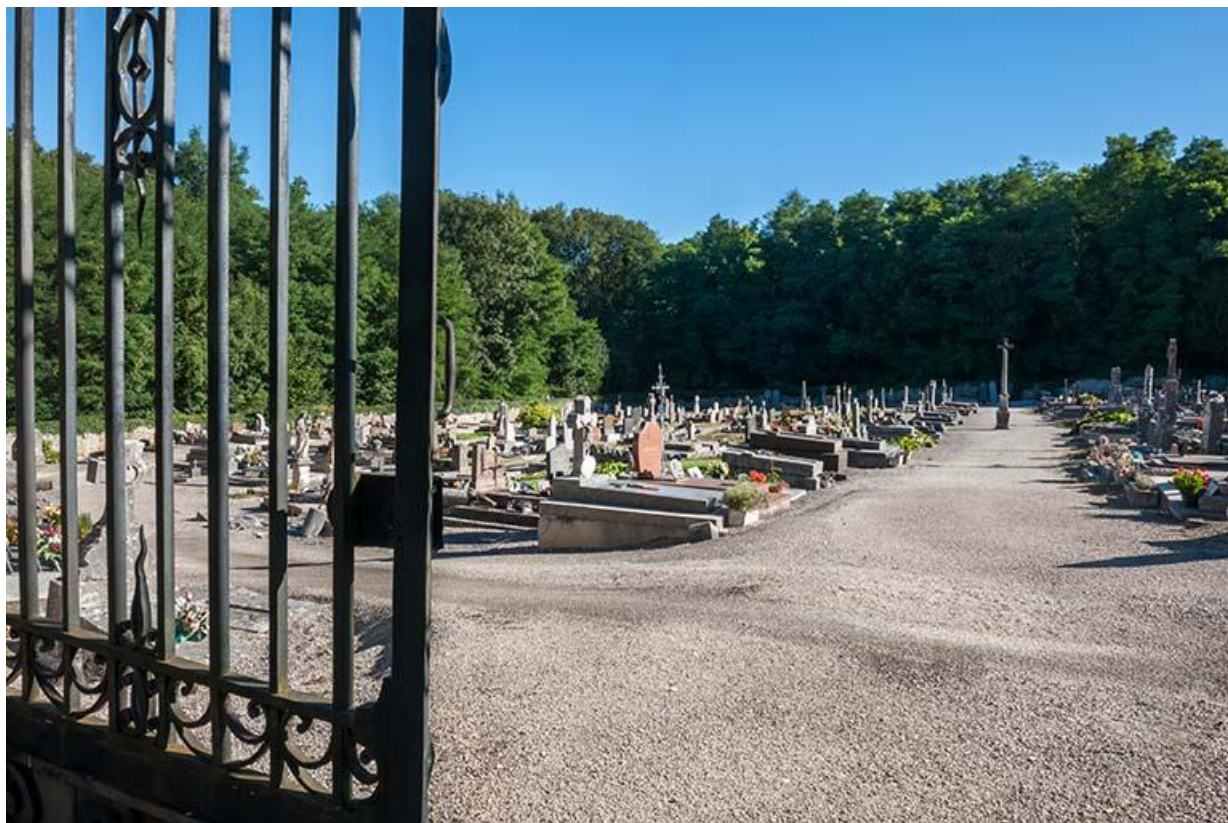
N° de l'illustration : 20137000185NUCA

Date : 2013

Auteur : Jérôme Mongreville

Reproduction soumise à autorisation du titulaire des droits d'exploitation

© Région Bourgogne-Franche-Comté, Inventaire du patrimoine



Vue générale depuis l'entrée ouest

70, Gy, lieudit : la Lapinière

N° de l'illustration : 20137000190NUCA

Date : 2013

Auteur : Jérôme Mongreville

Reproduction soumise à autorisation du titulaire des droits d'exploitation

© Région Bourgogne-Franche-Comté, Inventaire du patrimoine