

## GRANDE RUE

Bourgogne-Franche-Comté, Haute-Saône  
Gy

Dossier IA70000513 réalisé en 2013  
Auteur(s) : Sabrina Dalibard



### Historique

A chaque extrémité de cette rue, se trouvait une porte qui permettait l'entrée dans la ville. La porte Favret se trouvait du côté de Bucey-les-Gy ; elle était composée d'une boutique et précédée d'un boulevard, la porte Bidolet se trouvait à l'autre extrémité.

A la fin du 18<sup>e</sup> et au début du 19<sup>e</sup> siècle, la Grande Rue est refaite et élargie à plusieurs reprises. On souhaite également à cette époque démolir les vestiges des deux portes qui se trouvent désormais sur l'axe Auxonne-Vesoul.

Contrairement à la partie haute de la ville, plutôt résidentielle, cette rue est avant tout un axe de circulation et un lieu de commerce où se tenaient les foires et les marchés.

En 1845, 70 commerçants et artisans étaient en effet installés dans la Grande Rue. Le long de cet axe de circulation, il y existait 3 hôtels qui pouvaient accueillir une cinquantaine de chevaux en plus des hôtes. De nombreuses auberges étaient également installées de part et d'autre de cette rue.

De plus, des épiciers, des cordonniers, des bouchers avaient également pignon sur rue ainsi que le montrent certaines cartes postales du début du 20<sup>e</sup> siècle.

**Période(s) principale(s) :** 17<sup>e</sup> siècle / 18<sup>e</sup> siècle / 19<sup>e</sup> siècle / 20<sup>e</sup> siècle

### Sources documentaires

#### Documents figurés

- **Cadastre napoléonien, 1837.**  
Cadastre napoléonien, Gy. Tableau d'assemblage et feuilles de sections. 1837, papier.  
Lieu de conservation : Archives départementales de la Haute-Saône, Vesoul- Cote du document : 3P2628
- **11Fi282/3. Gy : Grande rue. S. d.**  
Gy : Grande rue. Cartes postale, Édition des Grands Économats Français, s. d. , papier.  
Lieu de conservation : Archives départementales de la Haute-Saône, Vesoul- Cote du document : 11Fi282/3
- **11Fi282/9. Gy : Grande rue. S. d.**  
Gy : Grande rue. Cartes postale, A. Bergeret, Gray, s. d.  
Lieu de conservation : Archives départementales de la Haute-Saône, Vesoul- Cote du document : 11Fi282/9

### Bibliographie

- **Claerr, Christiane. Canton de Gy. Haute-Saône. 1986.**  
Claerr, Christiane. Canton de Gy. Haute-Saône. Besançon, Association pour la promotion et le développement de l'inventaire comtois, Association pour la sauvegarde et la mise en valeur du patrimoine, 1986, 48 p. (Images du patrimoine ; 24).
- **Sidler, Jean-Claude. Gy. Au fil des rues, au fil du temps, 2002.**

Sidler, Jean-Claude. Gy. Au fil des rues, au fil du temps. Besançon, 2002

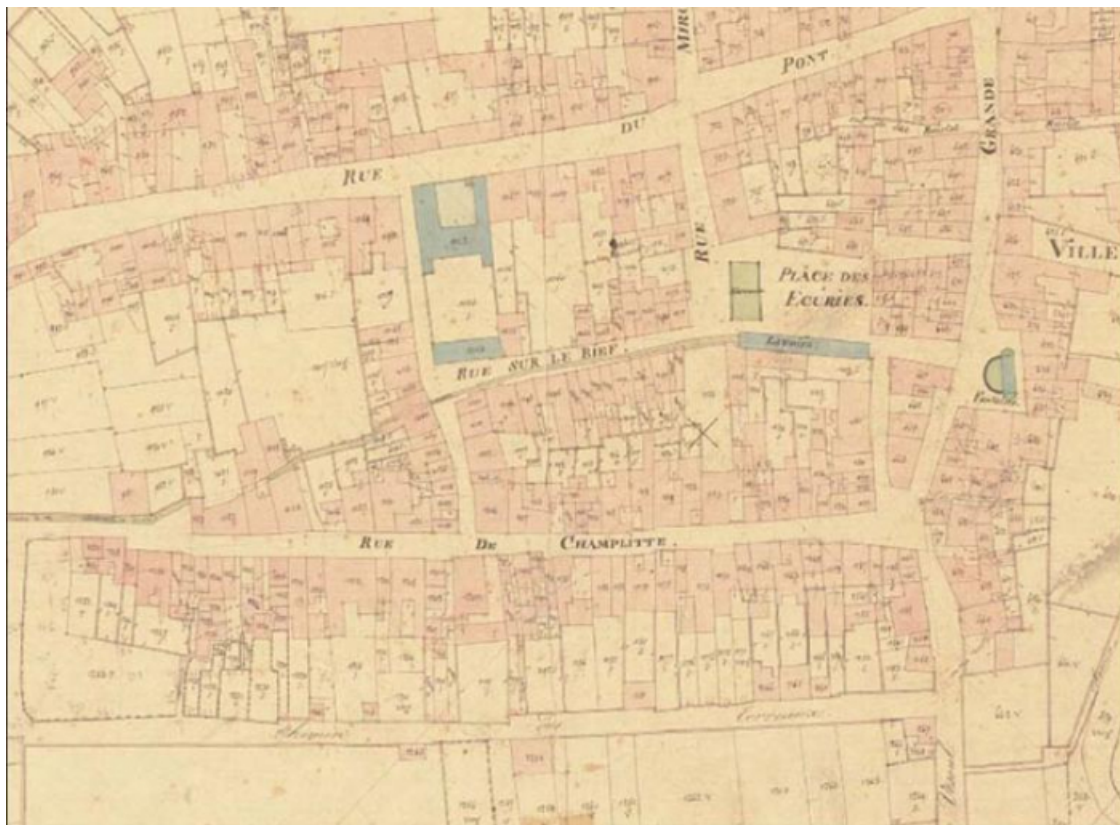
Lieu de conservation : Archives départementales de la Haute-Saône, Vesoul- Cote du document : 3131/13

## **Informations complémentaires**

**Aire d'étude et canton** : Gy

**Dénomination** : rue

© Région Bourgogne-Franche-Comté, Inventaire du patrimoine



La ville basse sur le cadastre de 1837 (partie ouest)

70, Gy

Source :

Cadastre napoléonien, Gy. Tableau d'assemblage et feuilles de sections. 1837, papier.

Lieu de conservation : Archives départementales de la Haute-Saône, Vesoul - Cote du document : 3P2628

N° de l'illustration : 20137000790NUC2A

Date : 2013

Reproduction soumise à autorisation du titulaire des droits d'exploitation

© Archives départementales de la Haute-Saône



La ville basse sur le cadastre de 1837 (partie est)

70, Gy

Source :

**Cadastre napoléonien, Gy. Tableau d'assemblage et feuilles de sections. 1837, papier.**

Lieu de conservation : Archives départementales de la Haute-Saône, Vesoul - Cote du document : 3P2628

N° de l'illustration : 20137000786NUC2A

Date : 2013

Reproduction soumise à autorisation du titulaire des droits d'exploitation

© Archives départementales de la Haute-Saône



**Le bâtiment sur une carte postale ancienne**  
70, Gy

**Source :**

**Gy : Grande rue. Cartes postale, Édition des Grands Économats Français, s. d. , papier.**

Lieu de conservation : Archives départementales de la Haute-Saône, Vesoul - Cote du document : 11Fi282/3

N° de l'illustration : 20137000776NUC2A

Date : 2013

Reproduction soumise à autorisation du titulaire des droits d'exploitation

© Archives départementales de la Haute-Saône



**La grande rue sur une carte postale ancienne**  
70, Gy Grande Rue

**Source :**

**Gy : la Grande rue, le centre. Carte postale, C. L. B., Besançon, s. d. , papier, 9 cm x 14 cm. Carte postale provenant du fonds de la Bibliothèque Forney à Paris, donnée aux Archives départementales de la Haute-Saône en 2001.**

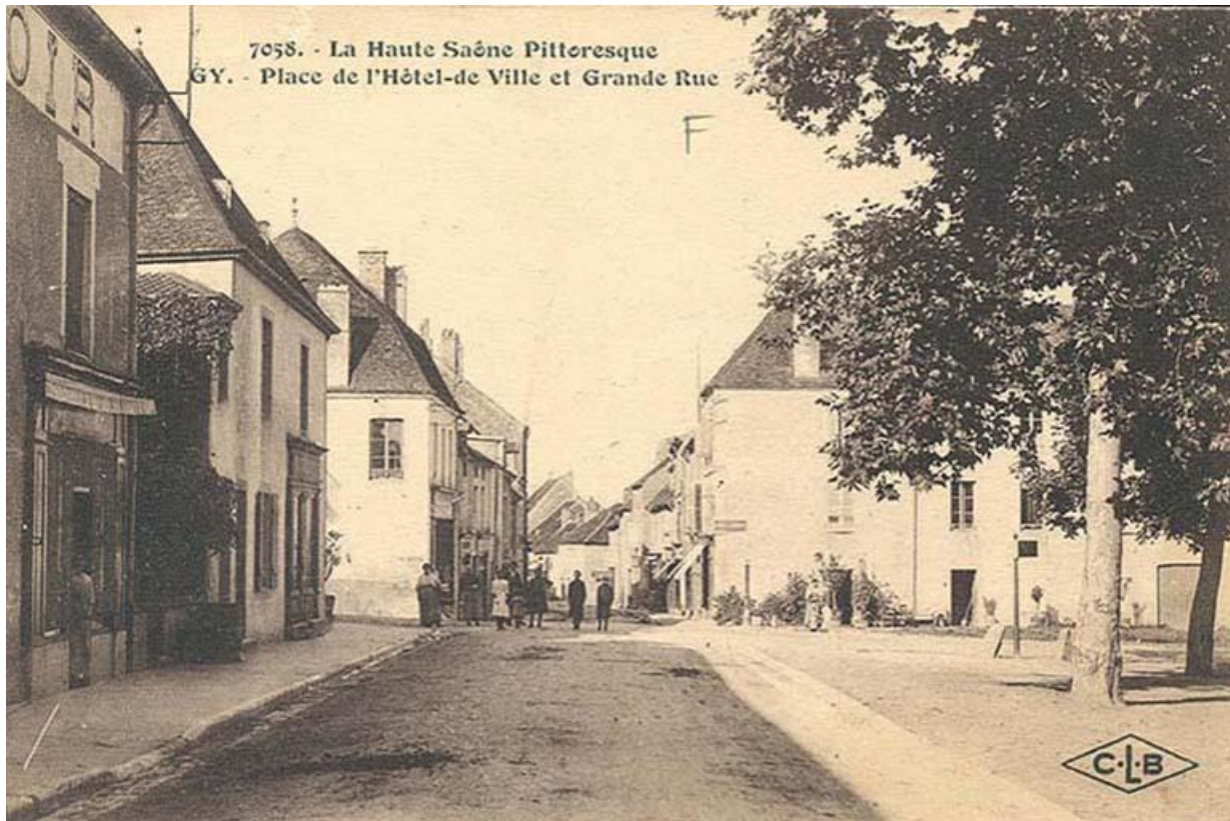
Lieu de conservation : Archives départementales de la Haute-Saône, Vesoul - Cote du document : 11Fi 282/27

N° de l'illustration : 20137000756NUC2A

Date : 2013

Reproduction soumise à autorisation du titulaire des droits d'exploitation

© Archives départementales de la Haute-Saône



**La Grande rue sur une carte postale ancienne**  
70, Gy Grande Rue

N° de l'illustration : 20137000758NUC2A

Date : 2013

Reproduction soumise à autorisation du titulaire des droits d'exploitation

© Archives départementales de la Haute-Saône



**La Grande Rue au début du 20e siècle**  
70, Gy

**Source :**

**Gy : Grande rue. Cartes postale, A. Bergeret, Gray, s. d.**

Lieu de conservation : Archives départementales de la Haute-Saône, Vesoul - Cote du document : 11Fi282/9

N° de l'illustration : 20137000782NUC2A

Date : 2013

Reproduction soumise à autorisation du titulaire des droits d'exploitation

© Archives départementales de la Haute-Saône



**La Grande Rue**  
70, Gy

N° de l'illustration : 20137000197NUCA

Date : 2013

Auteur : Jérôme Mongreville

Reproduction soumise à autorisation du titulaire des droits d'exploitation

© Région Bourgogne-Franche-Comté, Inventaire du patrimoine



**Maisons de la partie ouest de la Grande Rue**  
70, Gy Grande Rue

N° de l'illustration : 20137000198NUCA

Date : 2013

Auteur : Jérôme Mongreville

Reproduction soumise à autorisation du titulaire des droits d'exploitation

© Région Bourgogne-Franche-Comté, Inventaire du patrimoine



**Maisons de la partie ouest de la Grande Rue**  
70, Gy Grande Rue

N° de l'illustration : 20137000199NUCA

Date : 2013

Auteur : Jérôme Mongreville

Reproduction soumise à autorisation du titulaire des droits d'exploitation

© Région Bourgogne-Franche-Comté, Inventaire du patrimoine



**Maisons de la Grande Rue**  
70, Gy

N° de l'illustration : 20137000256NUCA

Date : 2013

Auteur : Jérôme Mongreville

Reproduction soumise à autorisation du titulaire des droits d'exploitation

© Région Bourgogne-Franche-Comté, Inventaire du patrimoine



**47 Grande Rue**  
70, Gy Grande Rue

N° de l'illustration : 20137000260NUCA

Date : 2013

Auteur : Jérôme Mongreville

Reproduction soumise à autorisation du titulaire des droits d'exploitation

© Région Bourgogne-Franche-Comté, Inventaire du patrimoine



**Détail d'architecture, 47 Grande Rue**

70, Gy Grande Rue

N° de l'illustration : 20137000257NUCA

Date : 2013

Auteur : Jérôme Mongreville

Reproduction soumise à autorisation du titulaire des droits d'exploitation

© Région Bourgogne-Franche-Comté, Inventaire du patrimoine



**Détail d'une porte, 47 Grande Rue**  
70, Gy Grande Rue

N° de l'illustration : 20137000259NUCA

Date : 2013

Auteur : Jérôme Mongreville

Reproduction soumise à autorisation du titulaire des droits d'exploitation

© Région Bourgogne-Franche-Comté, Inventaire du patrimoine



**Porte du 47 Grande Rue**

70, Gy Grande Rue

N° de l'illustration : 20137000258NUCA

Date : 2013

Auteur : Jérôme Mongreville

Reproduction soumise à autorisation du titulaire des droits d'exploitation

© Région Bourgogne-Franche-Comté, Inventaire du patrimoine



**Détail de la porte**  
70, Gy Grande Rue

N° de l'illustration : 20137000261NUCA

Date : 2013

Auteur : Jérôme Mongreville

Reproduction soumise à autorisation du titulaire des droits d'exploitation

© Région Bourgogne-Franche-Comté, Inventaire du patrimoine



**Détail de la porte**  
70, Gy Grande Rue

N° de l'illustration : 20137000262NUCA

Date : 2013

Auteur : Jérôme Mongreville

Reproduction soumise à autorisation du titulaire des droits d'exploitation

© Région Bourgogne-Franche-Comté, Inventaire du patrimoine