

FERME ÉCOLE DE PORT-SUR-SAÔNE

Bourgogne-Franche-Comté, Haute-Saône
Port-sur-Saône
aux boules - route de Bougnon

Dossier IA70000512 réalisé en 2013

Auteur(s) : Philippe Mairot



Historique

Parmi 4 sites étudiés pour le lycée en 1964, Port sur Saône est retenu et le 2 janvier 1968 le ministre en décide la construction. Les terrains sont acquis par le département, mais le projet estimé à 7 millions de francs est interrompu pour des raisons économiques le 10 décembre 1970. Il est décidé de transformer le collège féminin en établissement mixte, dès la rentrée 1970. En 1972, y est créé un centre de formation pour adultes. Le département ayant le 20 décembre 1973, à cette fin, rétrocédé les terrains (40ha 76,80 ares) de Port sur-Saône à l'Etat, la construction de la ferme annexée à l'établissement d'enseignement qui devient lycée agricole en 1979 avec une filière de préparation au brevet de technicien agricole, débute en 1975 et dure jusqu'en 1982 avec la construction de la villa logement de fonction, par Robert Chapuis architecte à Montigny les Vesoul, architecte dplg de la CETR, (coopérative d'études techniques rurales) avec qui est passé un marché d'ingénierie pour un coût prévisionnel en avril 1975 de 1 450 000 F à quoi s'ajoute la rémunération du concepteur pour un montant de 70 000 F. La production est d'abord céréalière puis laitière à partir de 1980. Le cheptel est en place en octobre 1981, dans le bâtiment central d'exploitation. Les travaux de construction d'un bâtiment polyvalent destiné à abriter des génisses, le troupeau ovin, et un atelier de production de taurillons et une miellerie (rucher école) programmés en 83, commencent en 1984. Cette même année voit l'installation – infructueuse - d'une méthanisation. A partir de 1994, dans la perspective d'une agriculture durable le troupeau de moutons est relancé (1999), les taurillons disparaissent au profit des bœufs, et l'alimentation des vaches se fait à base d'herbe, conformément au cahier des charges de l'emmental grand cru. En 1996 -1998, l'architecte Christian Bergeret construit un hangar de stockage de foin, d'une nouvelle stabulation avec salle de traite, laiterie, salle de classe connexe et mezzanine d'observation pédagogique. Formulée en 1979, la formation en machinisme agricole figure dans le projet de l'établissement au début des années 1990 et aboutit à la construction d'un hall d'agroéquipements ouvert en 1995, largement agrandi en 2009 et augmenté d'une halle du machinisme. (architecte : Christian Bergeret) Un hangar à matériel est également construit en 2009-2010. La décentralisation (loi du 13 août 2004) conduit, à Port sur Saône, au transfert de 40ha, 76 a, 80 ca (parcelles ZP n° 20, 21, 23, 99) En 2001, l'exploitation compte 226 ha (115 ha en céréales et oléoprotéagineux et 111 ha en surfaces en fourragères.) En 2009, l'architecte Christian Bergeret à qui succèdent sa fille Aude Bergeret-Port et son gendre Thierry Port, au sein du cabinet Bergeret et associés construit la maison du directeur d'exploitation, dite expérimentale, dite maison verte en béton de chanvre.

Période(s) principale(s) : 4e quart 20e siècle

Période(s) secondaire(s) : 1er quart 21e siècle

Dates : 1975 (daté par source) / 1994 (daté par source) / 2009 (daté par source)

Auteur(s) de l'oeuvre :

Robert Chapuis (architecte, attribution par source), Christian Bergeret (architecte, attribution par source)

Description

Les neuf bâtiments et les serres (aujourd'hui louées à des tiers) qui constituent la ferme école sont dispersés, sans plan d'ensemble, sur le terrain à peu près plat qui jouxte au sud la route départementale n°100 au lieu-dit La Ravière, 2 kilomètres à l'est de l'agglomération de Port sur Saône. Actuellement l'exploitation compte 220 Ha, pour partie en location pour partie en pleine propriété. Venant de Port-sur -Saône, on trouve tout d'abord le bâtiment d'accueil que prolonge à l'est un hall d'exposition de forme carrée dont trois des angles sont partiellement coupés, dans leur partie inférieure, et dont le quatrième

s'efface dans le couloir de liaison avec le bâtiment de formation. Trois poteaux de béton soutiennent la toiture en pavillon aux trois angles. Ce hall est en béton bardé de tôle d'acier gris à grosses nervures inclinées, couvert en tôle, est vitré sur sa face nord-ouest, et inclut une porte coulissante sur sa face sud-est. Une aire de stationnement est disposée le long de la route. Une passerelle extérieure en métal permet de rejoindre le niveau haut du pignon est du bâtiment de formation : il est en béton, et parpaing de béton avec des essentages de tôle d'acier vert sur trois de ses côtés, et gris au nord à grosses nervures verticales, et couvert par des enduits sur son pignon ouest. Son toit de tôle d'acier sur une charpente de métal partiellement apparente, est pour partie à longs pans, pour partie en appentis. Le long côté sud de cet édifice de forme approximativement rectangulaire, a un étage de soubassement occupé par des ateliers et des halls, largement ouvert sur la cour que constitue de fait l'espace commun de circulation avec le hall du machinisme, également rectangulaire, qui lui fait face. Son long côté nord qui borde la route est couvert en appentis, n'a qu'un niveau occupé par des bureaux et des salles éclairées par des baies régulières donnant au nord. La partie sud du pignon ouest, enduit, forme un avant corps, couvert par une terrasse. Le hall du machinisme, construit en béton et parpaings de béton, est couvert en appentis brisé de tôle d'acier sur une charpente de métal partiellement apparente. Il est en rez-de-chaussée, a sept travées desservies par sept hautes portes sur la face antérieure (nord), permettant les mouvements des engins. Il présente des essentages de tôle d'acier vert à nervures verticales sur les 5 parties orientales et gris, pour les deux travées à l'ouest, à grosses nervures horizontales. Plus à l'est, non loin de la route, on trouve deux maisons abritant des logements de fonction : la plus à l'ouest, est composée de deux volumes conjoints disposés dans le même axe est – ouest, avec deux toits à longs pans, couvert en tuiles mécaniques, à pignons couverts, enduits. L'un, à l'est, est plus petit que l'autre, en rez-de-chaussée ; l'autre comporte un étage de comble, un avant corps d'entrée sur la façade ouest couvert en appentis. La seconde, distante de 52 mètres au nord-est, est la maison du directeur d'exploitation, dite maison verte basse énergie. Construite en béton de chanvre produit sur place, par l'architecte Christian Bergeret, cette maison expérimentale est à ossature bois, enduite. Elle est composée de deux volumes conjoints ; au nord un volume rectangulaire en rez-de-chaussée couvert en terrasse, abrite notamment un garage ; au sud la partie habitation a un étage carré, couvert partiellement d'une toiture terrasse au sud et d'un toit à longs pans orienté est ouest, couvert en tuile plate et présentant trois panneaux photovoltaïques sur son versant sud. Les pignons portent des essentages de planches. Sa façade sud est à travée, avec un axe de symétrie et deux auvents brise soleil alignés l'un au-dessus de l'autre. Constituant approximativement le centre de l'ensemble, et le plus grand, un bâtiment d'exploitation abrite bovins et ovins. C'est un hangar en parpaings de béton, planches et tôles, en forme de parallélépipède rectangle, avec un toit de tôle ondulée, à longs pans, orienté approximativement nord-est sud-ouest, sur une charpente métallique. De part et d'autres, des toits en appentis de tôle ondulée couvrent les parties adjacentes, abritant notamment, au nord, le miellerie et divers ateliers. Le pignon porte un essentage de tôle nervurée ocre à l'est, blanc à l'ouest. Une plate-forme à fumier est disposée à l'angle sud-ouest. Trois hangars l'entourent : à l'est un hangar à matériel, (toit à longs pans en tôle ondulée, béton et planche) avec son appentis au sud est dédié à la gestion phytosanitaire, au sud-est un hangar à fourrage, avec son grand avant - toit sur le côté nord ouvert, (charpente en bois et métal, planches, ouvert sur les deux côtés, toit à longs pans en tôle ondulée), au sud un hangar à stabulation libre d'ovins et de bovins. (béton et tôle nervurée, charpente métallique, toit à longs pans en tôle ondulée) Le bâtiment de production laitière occupe l'extrémité sud de la parcelle. Deux volumes sont comme encastrés l'un dans l'autre, à la perpendiculaire : le principal (en béton et planches, charpente métallique) dont le toit à long pans (tôle ondulée) est orienté est-ouest, abrite l'étable des vaches laitières. Une mezzanine pédagogique y est aménagée. Le second plus petit et moins haut, (en parpaings de béton enduit), dont le toit à croupe, en tôle ondulée, est orienté nord sud, abrite la salle de traite et la salle d'exploitation. Le flanquant à l'ouest, se trouvent une fosse à purin et aire à fumier ; à l'est, deux silos en aluminium et un à l'intérieur.

Eléments descriptifs

Murs : bois, béton, bois, paille, parpaing de béton, pan de bois, essentage de tôle, enduit, enduit, enduit

Toit : acier en couverture, tuile mécanique, tôle ondulée

Etages : 1 étage carré

Couvrement : charpente métallique apparente

Élévation : élévation à travées

Escaliers : escalier isolé, escalier droit, en maçonnerie;

Sources documentaires

Documents d'archives

- **1633 W 13 LEGPA Vesoul (1947-1984)**

LEGPA Vesoul (1947-1984) plans, statistiques, correspondances, photographies.

Lieu de conservation : Archives départementales de la Haute-Saône, Vesoul- Cote du document : 1633 W 13

Informations complémentaires

Thématiques : lycées publics de Franche-Comté

Aire d'étude et canton : Franche-Comté

Dénomination : école d'agriculture, ferme, lycée

Parties constituantes non étudiées : passerelle, escalier indépendant, silo, grange, étable à vaches, laiterie, entrepôt agricole, hangar agricole

© Région Bourgogne-Franche-Comté, Inventaire du patrimoine



Cour formée par les trois hangars et l'angle sud-est du bâtiment d'exploitation d'élevage bovin et ovin.
70, Port-sur-Saône route de Bougnon, lieudit : aux boules

N° de l'illustration : 20137000702NUC4A

Date : 2013

Auteur : Mary Ruffinoni

Reproduction soumise à autorisation du titulaire des droits d'exploitation

© Région Bourgogne-Franche-Comté, Inventaire du patrimoine



Aire de stationnement, façades est de la halle du machinisme au sud, du hall d'exposition et de la halle d'agroéquipement, au nord.
70, Port-sur-Saône route de Bougnon, lieudit : aux boules

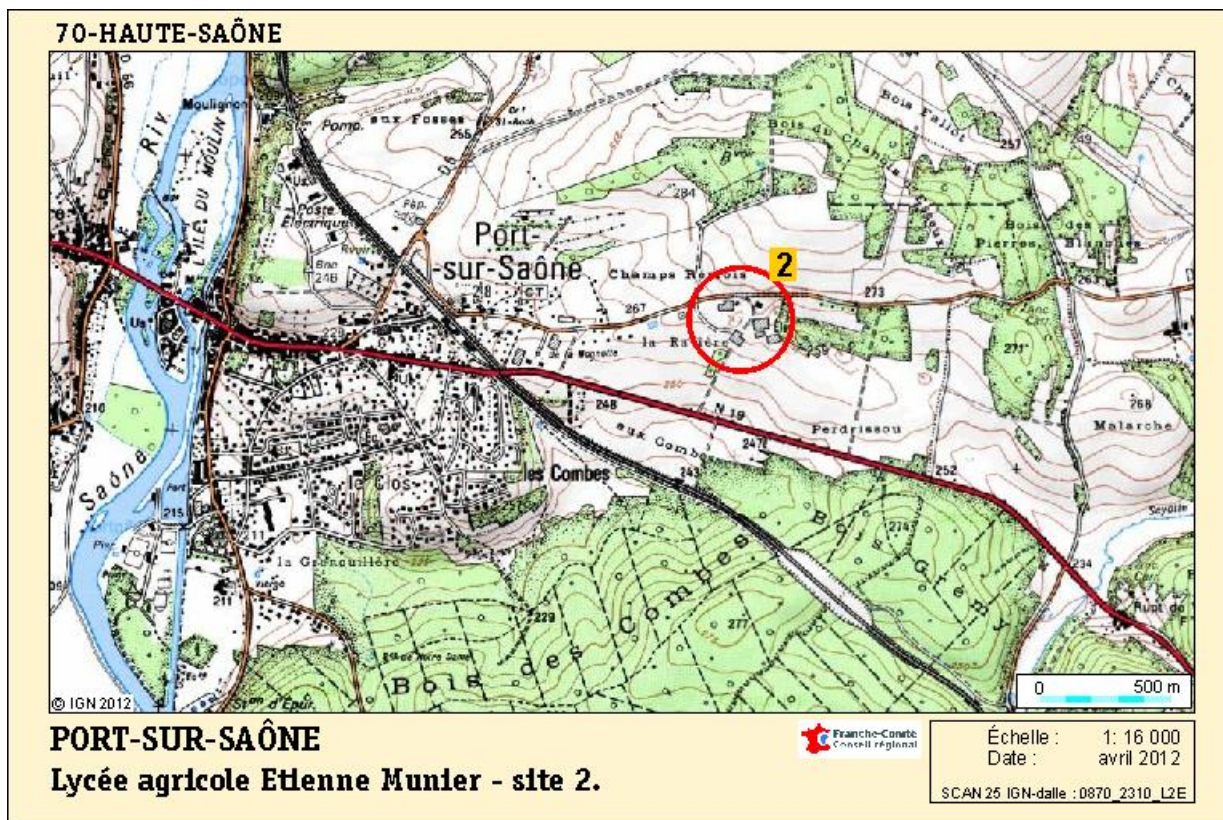
N° de l'illustration : 20137000692NUC4A

Date : 2013

Auteur : Mary Ruffinoni

Reproduction soumise à autorisation du titulaire des droits d'exploitation

© Région Bourgogne-Franche-Comté, Inventaire du patrimoine



Carte de localisation. Carte topographique, IGN, 2012, dalle 0870-2310-L2E, échelle 1:16 000.

70, Port-sur-Saône route de Bougnon, lieudit : aux boules

Source :

Carte de localisation de la ferme du legta Munier à Port sur Saône. Carte topographique, IGN, 2012, dalle 0870-2310-L2E, échelle 1:16 000.

N° de l'illustration : 20127000026NUDA

Date : 2012

Auteur : André Céréza

Reproduction soumise à autorisation du titulaire des droits d'exploitation

© Région Bourgogne-Franche-Comté, Inventaire du patrimoine



Plan-masse et de situation. Extrait du plan cadastral numérisé, section ZP, échelle 1:1000.

70, Port-sur-Saône route de Bougnon, lieudit : aux boules

N° de l'illustration : 20147000095NUDA

Date : 2014

Auteur : Mathias Papigny

Reproduction soumise à autorisation du titulaire des droits d'exploitation

© Région Bourgogne-Franche-Comté, Inventaire du patrimoine



Plan-masse et de situation. Extrait du plan cadastral numérisé, section ZP, échelle 1:4000.

70, Port-sur-Saône route de Bougnon, lieudit : aux boules

N° de l'illustration : 20147000096NUDA

Date : 2014

Auteur : Mathias Papigny

Reproduction soumise à autorisation du titulaire des droits d'exploitation

© Région Bourgogne-Franche-Comté, Inventaire du patrimoine



A l'ouest du terrain, vue sur les serres depuis l'est.

70, Port-sur-Saône route de Bougnon, lieudit : aux boules

N° de l'illustration : 20137000682NUC4A

Date : 2013

Auteur : Mary Ruffinoni

Reproduction soumise à autorisation du titulaire des droits d'exploitation

© Région Bourgogne-Franche-Comté, Inventaire du patrimoine



Au sud-ouest du terrain, la station météo.

70, Port-sur-Saône route de Bougnon, lieudit : aux boules

N° de l'illustration : 20137000681NUC4A

Date : 2013

Auteur : Mary Ruffinoni

Reproduction soumise à autorisation du titulaire des droits d'exploitation

© Région Bourgogne-Franche-Comté, Inventaire du patrimoine



Vue d'ensemble, depuis les serres, à l'ouest.

70, Port-sur-Saône route de Bougnon, lieudit : aux boules

N° de l'illustration : 20137000680NUC4A

Date : 2013

Auteur : Mary Ruffinoni

Reproduction soumise à autorisation du titulaire des droits d'exploitation

© Région Bourgogne-Franche-Comté, Inventaire du patrimoine



Les deux halles vues du sud-ouest.

70, Port-sur-Saône route de Bougnon, lieudit : aux boules

N° de l'illustration : 20137000722NUC4A

Date : 2013

Auteur : Mary Ruffinoni

Reproduction soumise à autorisation du titulaire des droits d'exploitation

© Région Bourgogne-Franche-Comté, Inventaire du patrimoine



Les deux halles vues du nord-ouest.

70, Port-sur-Saône route de Bougnon, lieudit : aux boules

N° de l'illustration : 20137000723NUC4A

Date : 2013

Auteur : Mary Ruffinoni

Reproduction soumise à autorisation du titulaire des droits d'exploitation

© Région Bourgogne-Franche-Comté, Inventaire du patrimoine



Détail de la passerelle sur le pignon est de la halle d'agroéquipement.

70, Port-sur-Saône route de Bougnon, lieudit : aux boules

N° de l'illustration : 20137000662NUC4A

Date : 2013

Auteur : Mary Ruffinoni

Reproduction soumise à autorisation du titulaire des droits d'exploitation

© Région Bourgogne-Franche-Comté, Inventaire du patrimoine



Façade nord-est du hall d'exposition.

70, Port-sur-Saône route de Bougnon, lieudit : aux boules

N° de l'illustration : 20137000661NUC4A

Date : 2013

Auteur : Mary Ruffinoni

Reproduction soumise à autorisation du titulaire des droits d'exploitation

© Région Bourgogne-Franche-Comté, Inventaire du patrimoine



Dans la halle d'exposition.

70, Port-sur-Saône route de Bougnon, lieudit : aux boules

N° de l'illustration : 20137000663NUC4A

Date : 2013

Auteur : Mary Ruffinoni

Reproduction soumise à autorisation du titulaire des droits d'exploitation

© Région Bourgogne-Franche-Comté, Inventaire du patrimoine



Cour et façade nord des halles de machinisme au sud et et façade sud de la halle d'agroéquipement au nord.
70, Port-sur-Saône route de Bougnon, lieudit : aux boules

N° de l'illustration : 20137000684NUC4A

Date : 2013

Auteur : Mary Ruffinoni

Reproduction soumise à autorisation du titulaire des droits d'exploitation

© Région Bourgogne-Franche-Comté, Inventaire du patrimoine



Façade antérieure sud de la halle d'agroéquipement.

70, Port-sur-Saône route de Bougnon, lieudit : aux boules

N° de l'illustration : 20137000677NUC4A

Date : 2013

Auteur : Mary Ruffinoni

Reproduction soumise à autorisation du titulaire des droits d'exploitation

© Région Bourgogne-Franche-Comté, Inventaire du patrimoine



Façade sud de la halle du machinisme.

70, Port-sur-Saône route de Bougnon, lieudit : aux boules

N° de l'illustration : 20137000711NUC4A

Date : 2013

Auteur : Mary Ruffinoni

Reproduction soumise à autorisation du titulaire des droits d'exploitation

© Région Bourgogne-Franche-Comté, Inventaire du patrimoine



Circulation intérieure dans la halle d'agroéquipement.
70, Port-sur-Saône route de Bougnon, lieudit : aux boules

N° de l'illustration : 20137000685NUC4A

Date : 2013

Auteur : Mary Ruffinoni

Reproduction soumise à autorisation du titulaire des droits d'exploitation

© Région Bourgogne-Franche-Comté, Inventaire du patrimoine



Salles de classe, espace de travail dans la halle d'agroéquipement.

70, Port-sur-Saône route de Bougnon, lieudit : aux boules

N° de l'illustration : 20137000693NUC4A

Date : 2013

Auteur : Mary Ruffinoni

Reproduction soumise à autorisation du titulaire des droits d'exploitation

© Région Bourgogne-Franche-Comté, Inventaire du patrimoine



Salle de classe.

70, Port-sur-Saône route de Bougnon, lieudit : aux boules

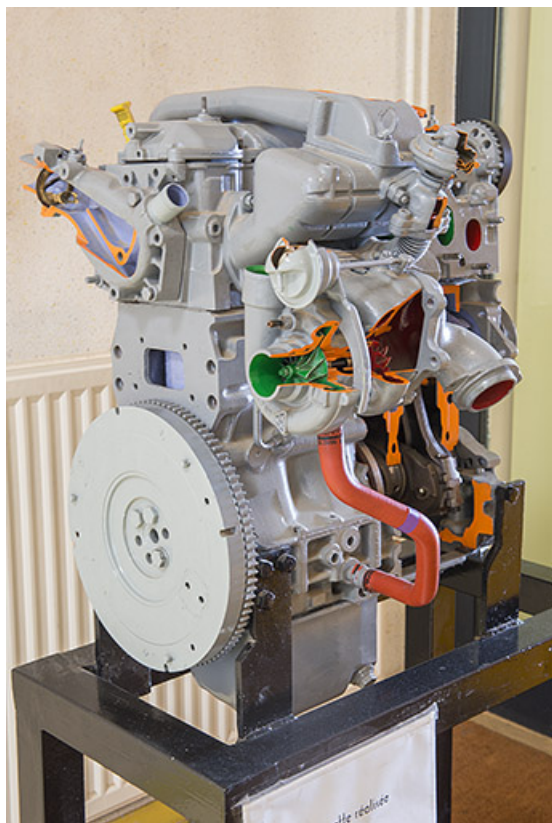
N° de l'illustration : 20137000664NUC4A

Date : 2013

Auteur : Mary Ruffinoni

Reproduction soumise à autorisation du titulaire des droits d'exploitation

© Région Bourgogne-Franche-Comté, Inventaire du patrimoine



Bloc moteur écorché.

70, Port-sur-Saône route de Bougnon, lieudit : aux boules

N° de l'illustration : 20137000665NUC4A

Date : 2013

Auteur : Mary Ruffinoni

Reproduction soumise à autorisation du titulaire des droits d'exploitation

© Région Bourgogne-Franche-Comté, Inventaire du patrimoine



Matériel pédagogique d'électricité.

70, Port-sur-Saône route de Bougnon, lieudit : aux boules

N° de l'illustration : 20137000666NUC4A

Date : 2013

Auteur : Mary Ruffinoni

Reproduction soumise à autorisation du titulaire des droits d'exploitation

© Région Bourgogne-Franche-Comté, Inventaire du patrimoine



Matériel pédagogique de mécanique.

70, Port-sur-Saône route de Bougnon, lieudit : aux boules

N° de l'illustration : 20137000667NUC4A

Date : 2013

Auteur : Mary Ruffinoni

Reproduction soumise à autorisation du titulaire des droits d'exploitation

© Région Bourgogne-Franche-Comté, Inventaire du patrimoine



Matériel pédagogique de mécanique.

70, Port-sur-Saône route de Bougnon, lieudit : aux boules

N° de l'illustration : 20137000668NUC4A

Date : 2013

Auteur : Mary Ruffinoni

Reproduction soumise à autorisation du titulaire des droits d'exploitation

© Région Bourgogne-Franche-Comté, Inventaire du patrimoine



Matériel pédagogique de mécanique.

70, Port-sur-Saône route de Bougnon, lieudit : aux boules

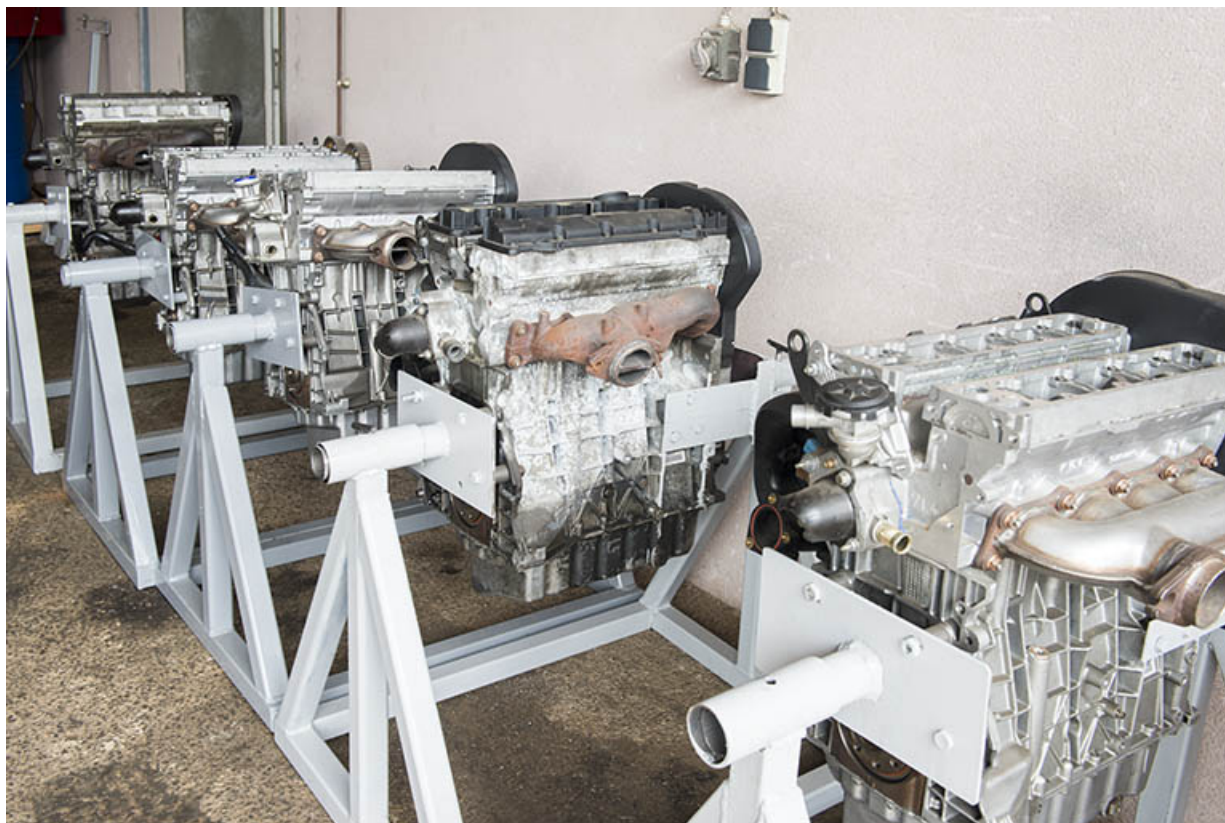
N° de l'illustration : 20137000669NUC4A

Date : 2013

Auteur : Mary Ruffinoni

Reproduction soumise à autorisation du titulaire des droits d'exploitation

© Région Bourgogne-Franche-Comté, Inventaire du patrimoine



Matériel pédagogique de mécanique.

70, Port-sur-Saône route de Bougnon, lieudit : aux boules

N° de l'illustration : 20137000670NUC4A

Date : 2013

Auteur : Mary Ruffinoni

Reproduction soumise à autorisation du titulaire des droits d'exploitation

© Région Bourgogne-Franche-Comté, Inventaire du patrimoine



Matériel pédagogique de mécanique.

70, Port-sur-Saône route de Bougnon, lieu dit : aux boules

N° de l'illustration : 20137000671NUC4A

Date : 2013

Auteur : Mary Ruffinoni

Reproduction soumise à autorisation du titulaire des droits d'exploitation

© Région Bourgogne-Franche-Comté, Inventaire du patrimoine



Matériel pédagogique de mécanique.

70, Port-sur-Saône route de Bougnon, lieudit : aux boules

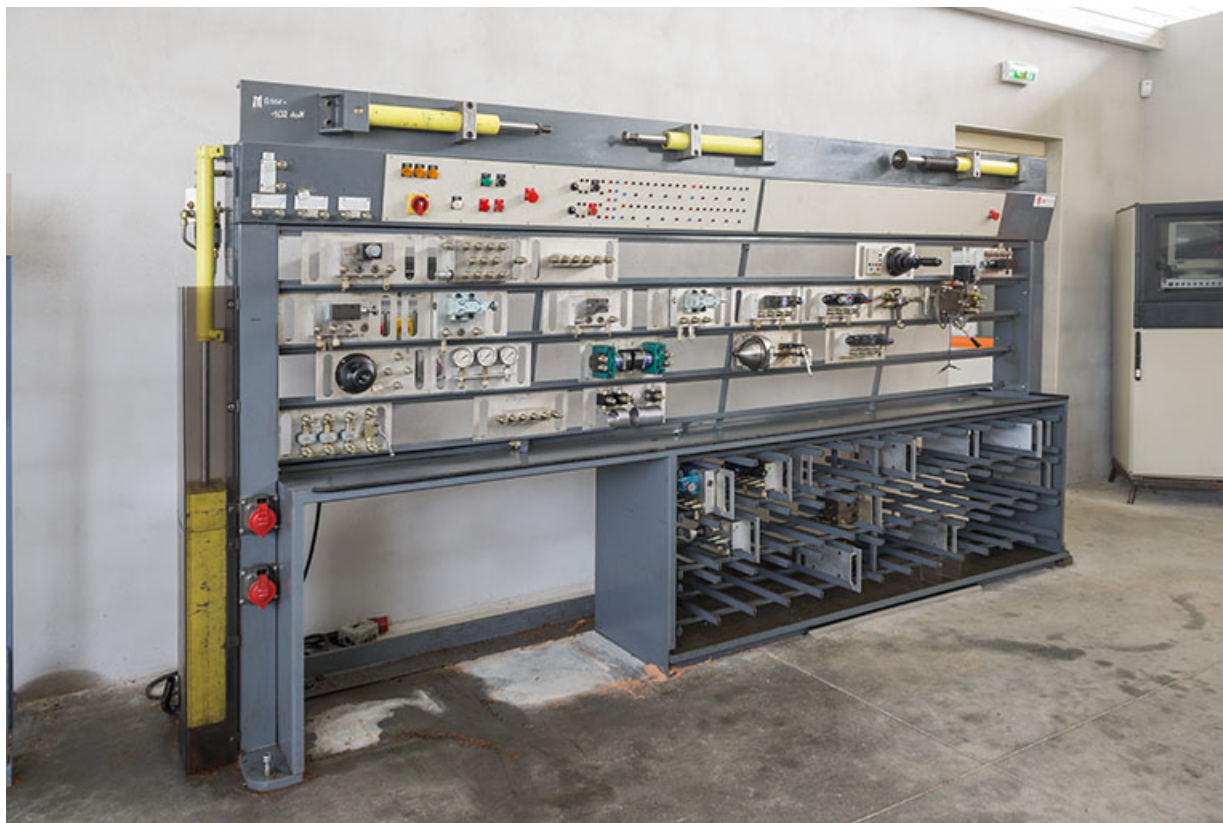
N° de l'illustration : 20137000679NUC4A

Date : 2013

Auteur : Mary Ruffinoni

Reproduction soumise à autorisation du titulaire des droits d'exploitation

© Région Bourgogne-Franche-Comté, Inventaire du patrimoine



Matériel pédagogique d'hydraulique.

70, Port-sur-Saône route de Bougnon, lieudit : aux boules

N° de l'illustration : 20137000674NUC4A

Date : 2013

Auteur : Mary Ruffinoni

Reproduction soumise à autorisation du titulaire des droits d'exploitation

© Région Bourgogne-Franche-Comté, Inventaire du patrimoine



Postes de soudure.

70, Port-sur-Saône route de Bougnon, lieudit : aux boules

N° de l'illustration : 20137000672NUC4A

Date : 2013

Auteur : Mary Ruffinoni

Reproduction soumise à autorisation du titulaire des droits d'exploitation

© Région Bourgogne-Franche-Comté, Inventaire du patrimoine



Matériel de soudure.

70, Port-sur-Saône route de Bougnon, lieudit : aux boules

N° de l'illustration : 20137000673NUC4A

Date : 2013

Auteur : Mary Ruffinoni

Reproduction soumise à autorisation du titulaire des droits d'exploitation

© Région Bourgogne-Franche-Comté, Inventaire du patrimoine



Sous la halle du machinisme agricole.

70, Port-sur-Saône route de Bougnon, lieudit : aux boules

N° de l'illustration : 20137000716NUC4A

Date : 2013

Auteur : Mary Ruffinoni

Reproduction soumise à autorisation du titulaire des droits d'exploitation

© Région Bourgogne-Franche-Comté, Inventaire du patrimoine



Matériel pédagogique de mécanique : tracteur.

70, Port-sur-Saône route de Bougnon, lieudit : aux boules

N° de l'illustration : 20137000675NUC4A

Date : 2013

Auteur : Mary Ruffinoni

Reproduction soumise à autorisation du titulaire des droits d'exploitation

© Région Bourgogne-Franche-Comté, Inventaire du patrimoine



Matériel pédagogique de mécanique : tracteur.

70, Port-sur-Saône route de Bougnon, lieudit : aux boules

N° de l'illustration : 20137000678NUC4A

Date : 2013

Auteur : Mary Ruffinoni

Reproduction soumise à autorisation du titulaire des droits d'exploitation

© Région Bourgogne-Franche-Comté, Inventaire du patrimoine



Matériel pédagogique divers.

70, Port-sur-Saône route de Bougnon, lieudit : aux boules

N° de l'illustration : 20137000676NUC4A

Date : 2013

Auteur : Mary Ruffinoni

Reproduction soumise à autorisation du titulaire des droits d'exploitation

© Région Bourgogne-Franche-Comté, Inventaire du patrimoine



Angle nord-ouest du logement.

70, Port-sur-Saône route de Bougnon, lieudit : aux boules

N° de l'illustration : 20137000687NUC4A

Date : 2013

Auteur : Mary Ruffinoni

Reproduction soumise à autorisation du titulaire des droits d'exploitation

© Région Bourgogne-Franche-Comté, Inventaire du patrimoine



Angle sud-ouest du logement.

70, Port-sur-Saône route de Bougnon, lieudit : aux boules

N° de l'illustration : 20137000686NUC4A

Date : 2013

Auteur : Mary Ruffinoni

Reproduction soumise à autorisation du titulaire des droits d'exploitation

© Région Bourgogne-Franche-Comté, Inventaire du patrimoine



Angle nord-ouest de la maison verte.

70, Port-sur-Saône route de Bougnon, lieudit : aux boules

N° de l'illustration : 20137000688NUC4A

Date : 2013

Auteur : Mary Ruffinoni

Reproduction soumise à autorisation du titulaire des droits d'exploitation

© Région Bourgogne-Franche-Comté, Inventaire du patrimoine



Façade sud de la maison verte.

70, Port-sur-Saône route de Bougnon, lieudit : aux boules

N° de l'illustration : 20137000690NUC4A

Date : 2013

Auteur : Mary Ruffinoni

Reproduction soumise à autorisation du titulaire des droits d'exploitation

© Région Bourgogne-Franche-Comté, Inventaire du patrimoine



Façades nord des hangars, vues du flanc ouest de la maison verte.

70, Port-sur-Saône route de Bougnon, lieudit : aux boules

N° de l'illustration : 20137000689NUC4A

Date : 2013

Auteur : Mary Ruffinoni

Reproduction soumise à autorisation du titulaire des droits d'exploitation

© Région Bourgogne-Franche-Comté, Inventaire du patrimoine



Vue d'ensemble des façades ouest des bâtiments d'exploitation.

70, Port-sur-Saône route de Bougnon, lieudit : aux boules

N° de l'illustration : 20137000683NUC4A

Date : 2013

Auteur : Mary Ruffinoni

Reproduction soumise à autorisation du titulaire des droits d'exploitation

© Région Bourgogne-Franche-Comté, Inventaire du patrimoine



Angle nord du bâtiment d'exploitation d'élevage bovin et ovin.

70, Port-sur-Saône route de Bougnon, lieudit : aux boules

N° de l'illustration : 20137000691NUC4A

Date : 2013

Auteur : Mary Ruffinoni

Reproduction soumise à autorisation du titulaire des droits d'exploitation

© Région Bourgogne-Franche-Comté, Inventaire du patrimoine



Matériel de miellerie dans le bâtiment d'exploitation, d'élevage ovin et bovin.

70, Port-sur-Saône route de Bougnon, lieudit : aux boules

N° de l'illustration : 20137000724NUC4A

Date : 2013

Auteur : Mary Ruffinoni

Reproduction soumise à autorisation du titulaire des droits d'exploitation

© Région Bourgogne-Franche-Comté, Inventaire du patrimoine



Angle ouest du bâtiment d'exploitation d'élevage bovin et ovin.

70, Port-sur-Saône route de Bougnon, lieudit : aux boules

N° de l'illustration : 20137000694NUC4A

Date : 2013

Auteur : Mary Ruffinoni

Reproduction soumise à autorisation du titulaire des droits d'exploitation

© Région Bourgogne-Franche-Comté, Inventaire du patrimoine



Vue intérieure du bâtiment d'exploitation, d'élevage ovin et bovin.

70, Port-sur-Saône route de Bougnon, lieudit : aux boules

N° de l'illustration : 20137000695NUC4A

Date : 2013

Auteur : Mary Ruffinoni

Reproduction soumise à autorisation du titulaire des droits d'exploitation

© Région Bourgogne-Franche-Comté, Inventaire du patrimoine



Angle nord-ouest, pignon ouest du hangar à matériel est.

70, Port-sur-Saône route de Bougnon, lieudit : aux boules

N° de l'illustration : 20137000696NUC4A

Date : 2013

Auteur : Mary Ruffinoni

Reproduction soumise à autorisation du titulaire des droits d'exploitation

© Région Bourgogne-Franche-Comté, Inventaire du patrimoine



Angle est du hangar à matériel est avec son appentis dédié à la gestion phytosanitaire.

70, Port-sur-Saône route de Bougnon, lieudit : aux boules

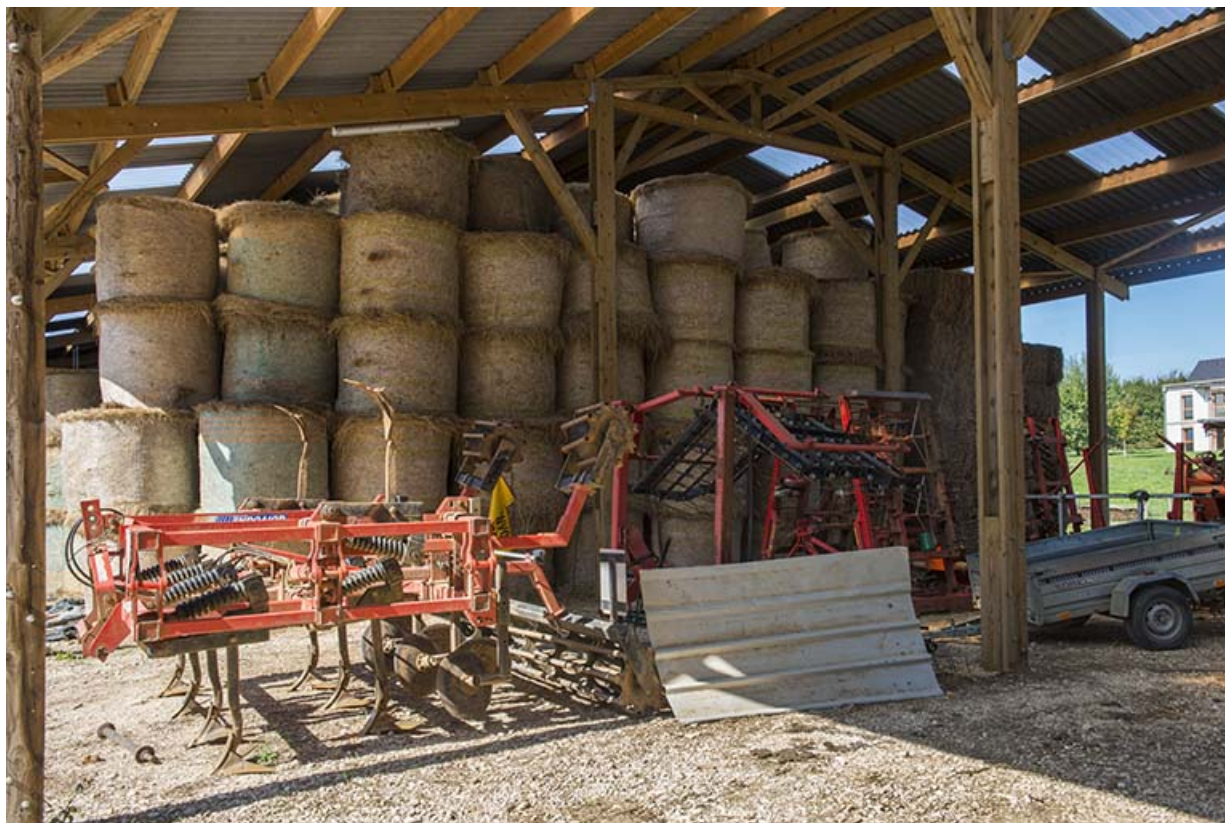
N° de l'illustration : 20137000698NUC4A

Date : 2013

Auteur : Mary Ruffinoni

Reproduction soumise à autorisation du titulaire des droits d'exploitation

© Région Bourgogne-Franche-Comté, Inventaire du patrimoine



Fourrage et matériel dans le hangar à matériel est.

70, Port-sur-Saône route de Bougnon, lieudit : aux boules

N° de l'illustration : 20137000699NUC4A

Date : 2013

Auteur : Mary Ruffinoni

Reproduction soumise à autorisation du titulaire des droits d'exploitation

© Région Bourgogne-Franche-Comté, Inventaire du patrimoine



Aire de traitement des produits polluants usagés.

70, Port-sur-Saône route de Bougnon, lieudit : aux boules

N° de l'illustration : 20137000697NUC4A

Date : 2013

Auteur : Mary Ruffinoni

Reproduction soumise à autorisation du titulaire des droits d'exploitation

© Région Bourgogne-Franche-Comté, Inventaire du patrimoine



Angle sud-est du hangar à fourrage sud-est et ruches au sud.

70, Port-sur-Saône route de Bougnon, lieudit : aux boules

N° de l'illustration : 20137000700NUC4A

Date : 2013

Auteur : Mary Ruffinoni

Reproduction soumise à autorisation du titulaire des droits d'exploitation

© Région Bourgogne-Franche-Comté, Inventaire du patrimoine



Ruches au sud du hangar à fourrage sud-est.

70, Port-sur-Saône route de Bougnon, lieudit : aux boules

N° de l'illustration : 20137000701NUC4A

Date : 2013

Auteur : Mary Ruffinoni

Reproduction soumise à autorisation du titulaire des droits d'exploitation

© Région Bourgogne-Franche-Comté, Inventaire du patrimoine



Angle ouest du hangar à fourrage sud-est.

70, Port-sur-Saône route de Bougnon, lieudit : aux boules

N° de l'illustration : 20137000705NUC4A

Date : 2013

Auteur : Mary Ruffinoni

Reproduction soumise à autorisation du titulaire des droits d'exploitation

© Région Bourgogne-Franche-Comté, Inventaire du patrimoine



Cour au sud-ouest de la plate forme à fumier.

70, Port-sur-Saône route de Bougnon, lieudit : aux boules

N° de l'illustration : 20137000721NUC4A

Date : 2013

Auteur : Mary Ruffinoni

Reproduction soumise à autorisation du titulaire des droits d'exploitation

© Région Bourgogne-Franche-Comté, Inventaire du patrimoine



Angle sud-ouest du hangar d'élevage bovin et ovin, stabulation libre.

70, Port-sur-Saône route de Bougnon, lieudit : aux boules

N° de l'illustration : 20137000704NUC4A

Date : 2013

Auteur : Mary Ruffinoni

Reproduction soumise à autorisation du titulaire des droits d'exploitation

© Région Bourgogne-Franche-Comté, Inventaire du patrimoine



Angle sud-est du hangar d'élevage bovin et ovin, stabulation libre.

70, Port-sur-Saône route de Bougnon, lieudit : aux boules

N° de l'illustration : 20137000706NUC4A

Date : 2013

Auteur : Mary Ruffinoni

Reproduction soumise à autorisation du titulaire des droits d'exploitation

© Région Bourgogne-Franche-Comté, Inventaire du patrimoine



Dans le hangar de stabulation libre.

70, Port-sur-Saône route de Bougnon, lieudit : aux boules

N° de l'illustration : 20137000703NUC4A

Date : 2013

Auteur : Mary Ruffinoni

Reproduction soumise à autorisation du titulaire des droits d'exploitation

© Région Bourgogne-Franche-Comté, Inventaire du patrimoine



Façade est du bâtiment de production laitière.

70, Port-sur-Saône route de Bougnon, lieudit : aux boules

N° de l'illustration : 20137000707NUC4A

Date : 2013

Auteur : Mary Ruffinoni

Reproduction soumise à autorisation du titulaire des droits d'exploitation

© Région Bourgogne-Franche-Comté, Inventaire du patrimoine



Angle nord-ouest du bâtiment de production laitière.

70, Port-sur-Saône route de Bougnon, lieudit : aux boules

N° de l'illustration : 20137000714NUC4A

Date : 2013

Auteur : Mary Ruffinoni

Reproduction soumise à autorisation du titulaire des droits d'exploitation

© Région Bourgogne-Franche-Comté, Inventaire du patrimoine



Angle nord-est du bâtiment de production laitière.

70, Port-sur-Saône route de Bougnon, lieudit : aux boules

N° de l'illustration : 20137000708NUC4A

Date : 2013

Auteur : Mary Ruffinoni

Reproduction soumise à autorisation du titulaire des droits d'exploitation

© Région Bourgogne-Franche-Comté, Inventaire du patrimoine



Angle sud-est du bâtiment de production laitière.

70, Port-sur-Saône route de Bougnon, lieudit : aux boules

N° de l'illustration : 20137000720NUC4A

Date : 2013

Auteur : Mary Ruffinoni

Reproduction soumise à autorisation du titulaire des droits d'exploitation

© Région Bourgogne-Franche-Comté, Inventaire du patrimoine



Entrée ouest du bâtiment de production laitière.

70, Port-sur-Saône route de Bougnon, lieudit : aux boules

N° de l'illustration : 20137000715NUC4A

Date : 2013

Auteur : Mary Ruffinoni

Reproduction soumise à autorisation du titulaire des droits d'exploitation

© Région Bourgogne-Franche-Comté, Inventaire du patrimoine



Détail de l'entrée ouest du bâtiment de production laitière.

70, Port-sur-Saône route de Bougnon, lieudit : aux boules

N° de l'illustration : 20137000713NUC4A

Date : 2013

Auteur : Mary Ruffinoni

Reproduction soumise à autorisation du titulaire des droits d'exploitation

© Région Bourgogne-Franche-Comté, Inventaire du patrimoine



Dans le bâtiment de production laitière.

70, Port-sur-Saône route de Bougnon, lieudit : aux boules

N° de l'illustration : 20137000712NUC4A

Date : 2013

Auteur : Mary Ruffinoni

Reproduction soumise à autorisation du titulaire des droits d'exploitation

© Région Bourgogne-Franche-Comté, Inventaire du patrimoine



Port-sur-Saône, ferme-école : salle de traite.

70, Port-sur-Saône route de Bougnon, lieudit : aux boules

N° de l'illustration : 20137000710NUC4A

Date : 2013

Auteur : Mary Ruffinoni

Reproduction soumise à autorisation du titulaire des droits d'exploitation

© Région Bourgogne-Franche-Comté, Inventaire du patrimoine



Tank à lait dans le bâtiment de production laitière.

70, Port-sur-Saône route de Bougnon, lieudit : aux boules

N° de l'illustration : 20137000709NUC4A

Date : 2013

Auteur : Mary Ruffinoni

Reproduction soumise à autorisation du titulaire des droits d'exploitation

© Région Bourgogne-Franche-Comté, Inventaire du patrimoine



Depuis la plate forme pédagogique du bâtiment de production laitière.
70, Port-sur-Saône route de Bougnon, lieudit : aux boules

N° de l'illustration : 20137000717NUC4A

Date : 2013

Auteur : Mary Ruffinoni

Reproduction soumise à autorisation du titulaire des droits d'exploitation

© Région Bourgogne-Franche-Comté, Inventaire du patrimoine



Depuis la plate forme pédagogique du bâtiment de production laitière.
70, Port-sur-Saône route de Bougnon, lieudit : aux boules

N° de l'illustration : 20137000718NUC4A

Date : 2013

Auteur : Mary Ruffinoni

Reproduction soumise à autorisation du titulaire des droits d'exploitation

© Région Bourgogne-Franche-Comté, Inventaire du patrimoine

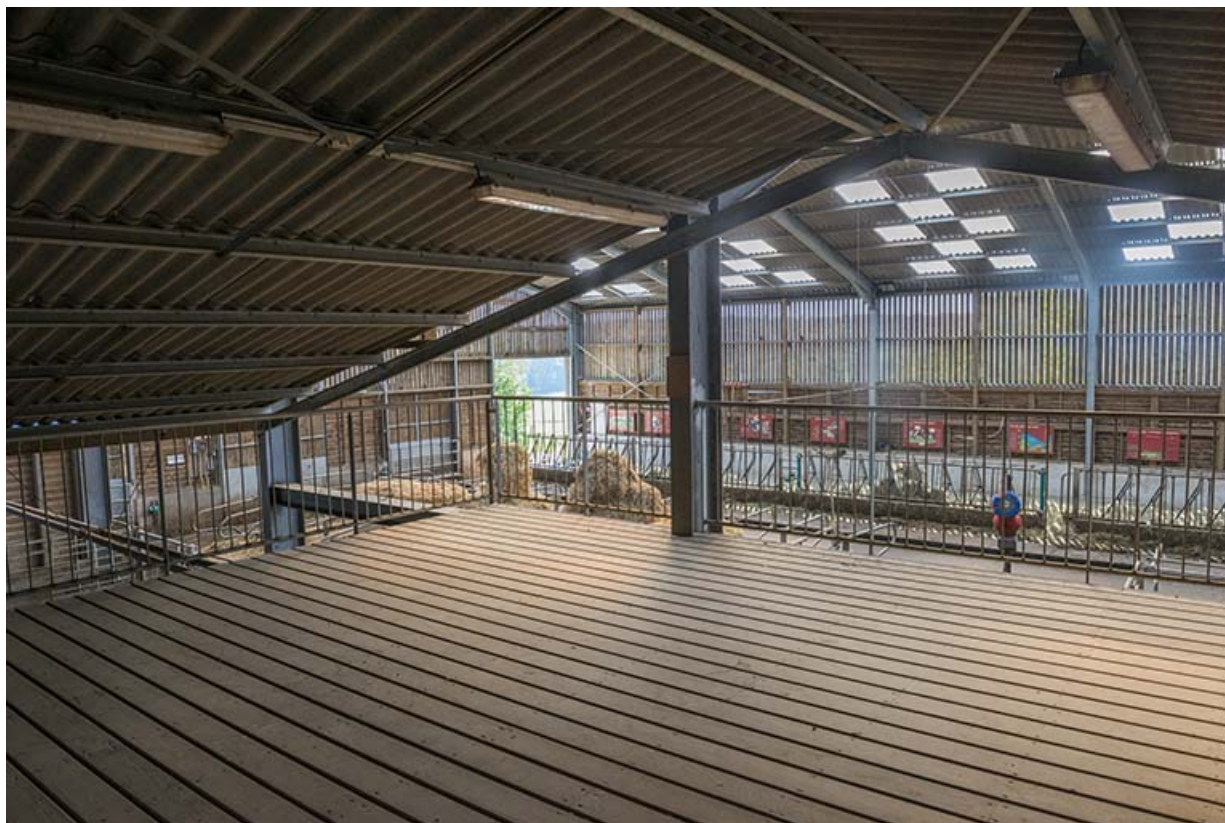


Plate forme pédagogique du bâtiment de production laitière.

70, Port-sur-Saône route de Bougnon, lieudit : aux boules

N° de l'illustration : 20137000719NUC4A

Date : 2013

Auteur : Mary Ruffinoni

Reproduction soumise à autorisation du titulaire des droits d'exploitation

© Région Bourgogne-Franche-Comté, Inventaire du patrimoine