

## LYCÉE GEORGES COLOMB

Bourgogne-Franche-Comté, Haute-Saône  
Lure  
1 rue Georges Colomb

Dossier IA70000460 réalisé en 2012

Auteur(s) : Philippe Mairot



### Historique

Décidé en 1959, succédant à l'ancien collège rue Albert Mathiez, le collège mixte de Lure, devenu "lycée classique et moderne mixte municipal" rue Georges Colomb ouvre ses portes en septembre 1962, sur les plans de Guy Méricourt, architecte des bâtiments civils et palais nationaux (béton, poteau poutre, murs rideaux) Sur un terrain mis à disposition par la ville, il prévoit un édifice pour 558 élèves, dont 192 internes garçons et 96 internes filles. Face à l'accroissement des effectifs, en 1965 une annexe est créée rue Pasteur (ancien collège d'enseignement général) pour les petites classes et des préfabriqués sont installés dans la cour en 1967. Le lycée, devenu "lycée nationalisé classique et moderne mixte " en 1963, prend le nom Georges Colomb le 31 janvier 1977. La même année, la séparation du lycée et du collège s'effectue, avec la création du collège du Mortard (devenu Albert Jacquard le 27 mai 2010) en septembre. L'extension de l'établissement est confiée aux architectes Petitcolin et Drezet : en 1991, le bâtiment d'externat au nord-ouest est livré. En janvier 1996 est achevé le bâtiment d'accueil en arc de cercle, avec sa tour, qui modifie la vie et les circulations dans les murs, et confère à l'établissement une image rajeunie, confortée par les travaux de restructuration et rénovation qui se poursuivent : transformation de l'ancien internat de filles (bâtiment au sud-est) en logement de fonction et infirmerie en 2000-2001 ; création d'un nouvel internat et amphithéâtre en 2004-2005, (bâtiment au nord de l'accueil) ; restructuration et extension au nord -en voie d'achèvement en 2012- du bâtiment de la restauration par l'architecte Philippe Henry, (successeur de Petitcolin) et des façades du bâtiment d'externat au nord-ouest. Le nombre d'internes baissant, les espaces qui leur étaient dévolus sont peu à peu transformés en salles de classe. En novembre 2010 ont été détruits le préau au nord-ouest et les allées couvertes, à l'exception de celle jouxtant encore la cantine à l'ouest.

**Période(s) principale(s) :** 3e quart 20e siècle

**Période(s) secondaire(s) :** 4e quart 20e siècle

**Dates :** 1962 (daté par source) / 1991 (daté par source) / 1996 (daté par source)

#### Auteur(s) de l'oeuvre :

Guy Méricourt (architecte, attribution par source), Henri Marmorat (architecte, attribution par source), André Quievreux (architecte, attribution par source), Jean-Pierre Drezet (architecte, attribution par source), Jean-Claude Petitcolin (architecte, attribution par tradition orale), Philippe Henry (architecte, attribution par source)

### Description

Dominant une place-parvis, les bâtiments s'organisent à l'arrière d'une ample façade blanche de forme convexe, à laquelle on accède par quelques marches. Cette façade cintrée est presque entièrement vitrée, sous un bandeau de béton. En son centre, une tour blanche, couverte pour partie par des verrières, pour partie maçonnerie et percée de fenêtres carrées, constitue un évident signal et un visible hall d'accueil, distribuant les autres bâtiments. Tous, à l'exception des deux préfabriqués qui subsistent à l'est, sont en béton et couverts par des toits en terrasse. Hormis celui de la restauration et des préfabriqués, tous sont contigus les uns aux autres. Ils sont desservis par des escaliers dans-oeuvre, tournant à retours sans jour, en maçonnerie. Les vides sanitaires sur lesquels ils sont construits sont équipés de pompes, le terrain, autrefois occupé par un étang derrière la restauration, étant marécageux. L'externat au nord compte 3 étages carrés. Il comporte une partie débordante de forme convexe en porte-à-faux sur sa façade occidentale, au niveau des trois étages, et une cage d'escalier hors-oeuvre dont l'arrondi fait saillie sur le pignon nord. Un essentage de tôles d'aluminium de deux nuances de gris couvre la totalité des murs extérieurs. Au sud, trois oculi superposés percent chacun des trois niveaux des façades est et ouest. La parcelle AE 248

sur laquelle ce bâtiment est construit, comme la parcelle AE 249 contigüe à l'ouest, sont propriété municipale. Relié au précédent par un passage étroit au format des circulations intérieures, le bâtiment d'externat de même hauteur et de même trame, abrite la chaufferie dans son côté nord. Son essentage métallique blanc et gris couvre toutes les façades, à l'exception de quelques pans latéraux couverts de carrelage mural bleu pétrole, comme le sont les pignons. L'aile d'entrée accueille l'administration, une cage d'ascenseur et, logée dans la tour, desservie par un escalier en vis en maçonnerie, la médiathèque (centre de documentation et d'information). A l'arrière, à l'est, on trouve le logement du concierge avec son escalier également en saillie sur la façade nord-est. Derrière le bâtiment d'accueil et perpendiculairement au précédent, une aile orientée grossièrement sud-ouest - nord-est, de 3 étages carrés, abrite un amphithéâtre de 130 places et la salle du conseil dans son rez-de-chaussée, et, dans ses étages, une partie de la médiathèque, l'internat et des salles de classe. Perpendiculairement à ce dernier, grossièrement orienté nord-ouest sud-est, une construction de 3 étages carrés, avec son ascenseur, son essentage de tôle grise et ses balcons, abrite les logements de fonction et l'infirmier. A l'équerre au sud-est, en rez-de-chaussée, s'étendent les resserres des logements, le long de la rue Georges Colomb. Le bâtiment de restauration, en cours de rénovation et d'extension en 2012, (bâtiment basse consommation) est en rez-de-chaussée, en béton bardé de matériau synthétique. Ses murs latéraux sont décorés de briques émaillées sur champ dont les alternances de noir, de bleus et d'orange rythment les murs. Sa façade d'entrée, orientée au sud, est vitrée et surmontée d'un large bandeau de béton brut ceinturant le bâtiment, percé de six ouvertures vitrées. La nouvelle partie sèche est en ossature bois, couvert d'un bardage de bois. Une des allées couvertes qui originellement reliaient entre eux les bâtiments, subsiste sur la face ouest de la cantine. Dans l'extrémité orientale de la parcelle, on trouve encore deux préfabriqués de bois aux toits à longs pans couverts en tuiles mécaniques, orientés nord-sud. Une aire de stationnement occupe l'extrémité nord-est de la parcelle. Un stade occupe la partie ouest.

### Eléments descriptifs

**Murs** : béton, bois, brique émaillée, enduit, essentage de tôle

**Toit** : tuile, ciment en couverture

**Etages** : 3 étages carrés, étage de soubassement

**Élévation** : élévation à travées

**Escaliers** : ; escalier dans-oeuvre, escalier tournant à retours sans jour, en maçonnerie;

**Autres organes de circulations** : ascenseur, rampe d'accès

### Sources documentaires

#### Documents d'archives

- **2 W 5 ? - Lycées de Franche-Comté**

2 W 5 ? - Lycées de Franche-Comté

Lieu de conservation : Région Franche-Comté, Archives, Besançon- Cote du document : 2 W 5 ? - Lycées de Franche-Comté

#### Bibliographie

- **La Haute-Saône : nouveau dictionnaire des communes. Tome III, [Fahy-les-Autrey - Lure] , 1991**

La Haute-Saône : nouveau dictionnaire des communes. Tome III, [Fahy-les-Autrey - Lure]. - Vesoul : Société d'agriculture, lettres, sciences et arts de la Haute-Saône, 1971. 386 p. - [1] carte dépl.

### Informations complémentaires

**Thématiques** : lycées publics de Franche-Comté

**Aire d'étude et canton** : Franche-Comté

**Dénomination** : lycée

**Parties constituantes non étudiées** : internat, logement, chaufferie, infirmerie, cantine, escalier indépendant, stationnement, cour, stade, tour, parc, transformateur, bureau, place-parvis

© Région Bourgogne-Franche-Comté, Inventaire du patrimoine



**Lure, lycée Georges Colomb : place-parvis et façade de l'entrée.**

N° de l'illustration : 20147000085NUC4A

Date : 2014

Auteur : Mary Ruffinoni

Reproduction soumise à autorisation du titulaire des droits d'exploitation

© Région Bourgogne-Franche-Comté, Inventaire du patrimoine



**Vue d'ensemble depuis l'angle supérieur nord-ouest de l'externat.**  
70, Lure, 1 rue Georges Colomb

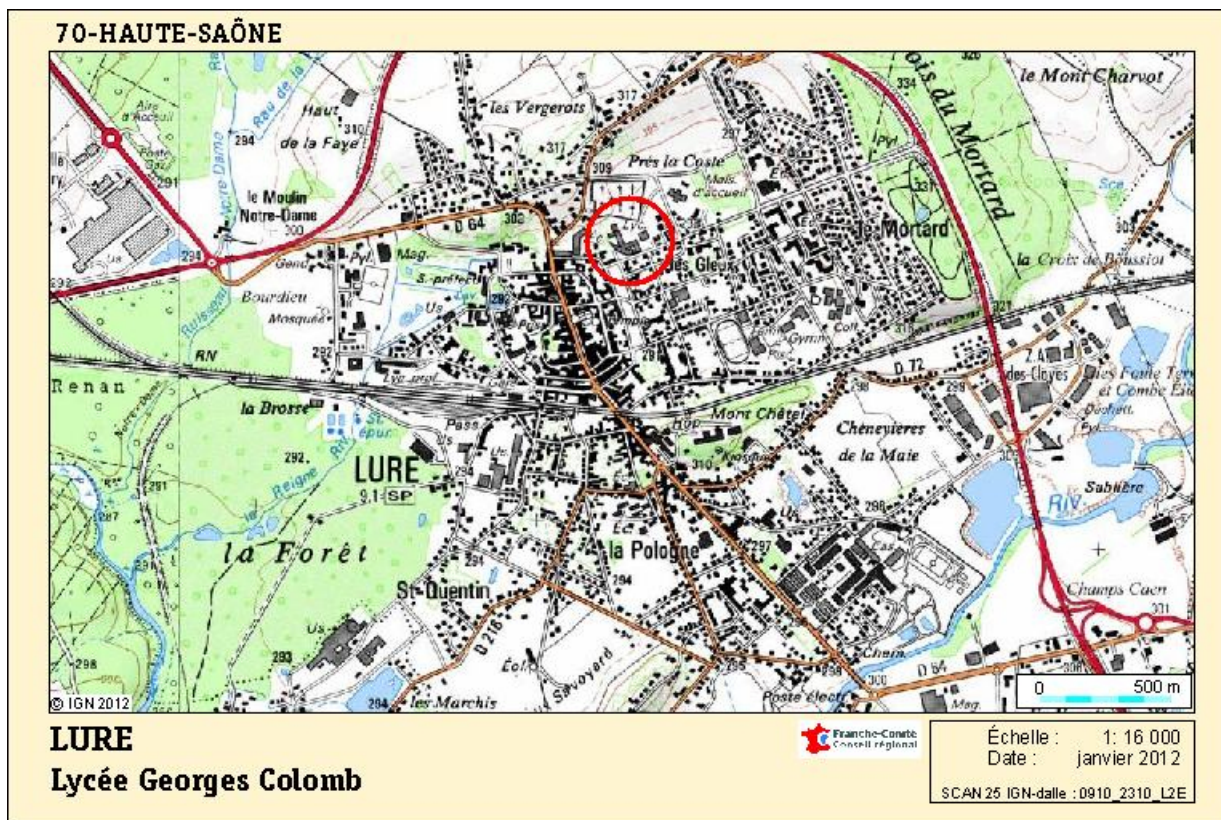
N° de l'illustration : 20147000061NUC4A

Date : 2014

Auteur : Mary Ruffinoni

Reproduction soumise à autorisation du titulaire des droits d'exploitation

© Région Bourgogne-Franche-Comté, Inventaire du patrimoine



Carte de localisation. Carte topographique, IGN, 2012, dalle 0910-2310-L2E, échelle 1:16 000.  
70, Lure, 1 rue Georges Colomb

Source :

Carte de localisation du lycée Georges Colomb. Carte topographique, IGN, 2012, dalle 0910-2310-L2E, échelle 1:16 000.

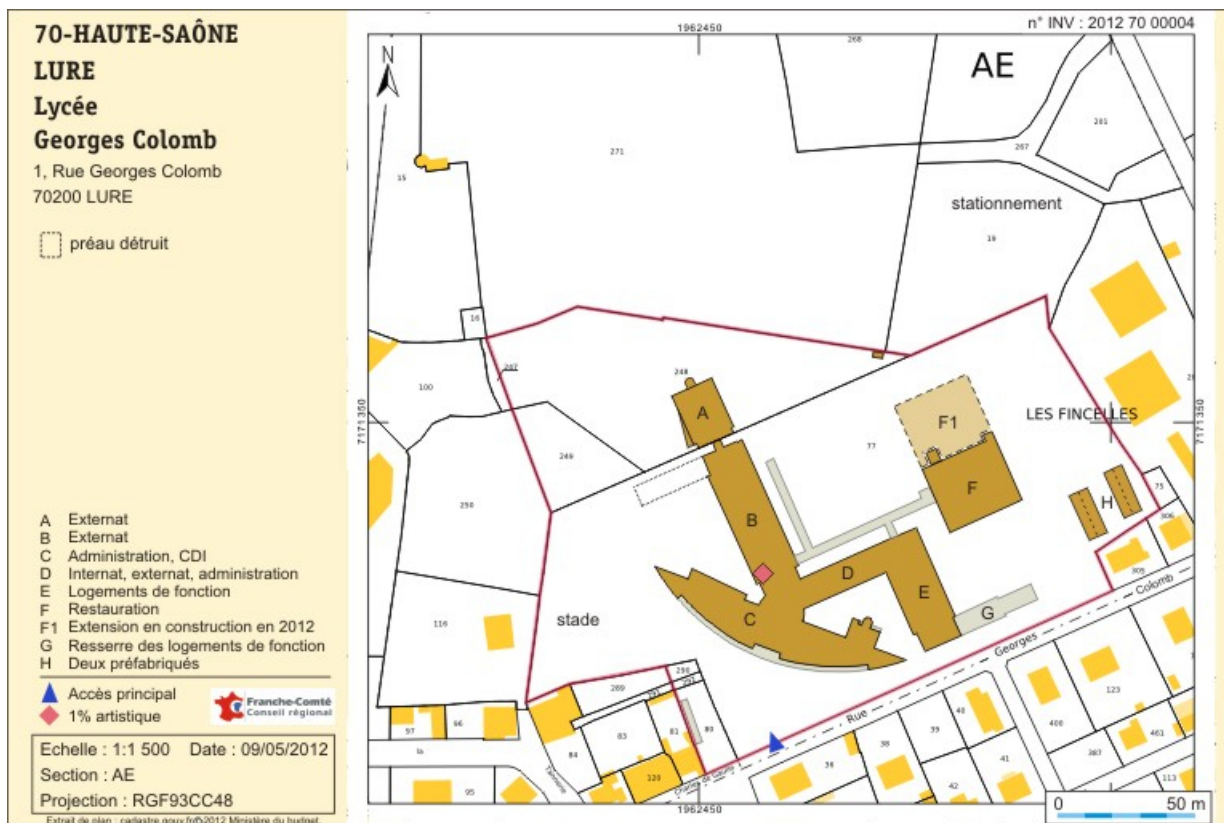
N° de l'illustration : 20127000001NUDA

Date : 2012

Auteur : André Céréza

Reproduction soumise à autorisation du titulaire des droits d'exploitation

© Région Bourgogne-Franche-Comté, Inventaire du patrimoine



**Plan-masse et de situation. Extrait du plan cadastral numérisé, sections AE, échelle 1:1500**  
70, Lure, 1 rue Georges Colomb

N° de l'illustration : 2012700004NUDA

Date : 2012

Auteur : André Céréza

Reproduction soumise à autorisation du titulaire des droits d'exploitation

© Région Bourgogne-Franche-Comté, Inventaire du patrimoine



**Place-parvis et entrée.**

70, Lure, 1 rue Georges Colomb

N° de l'illustration : 20147000076NUC4A

Date : 2014

Auteur : Mary Ruffinoni

Reproduction soumise à autorisation du titulaire des droits d'exploitation

© Région Bourgogne-Franche-Comté, Inventaire du patrimoine



**Vues de l'ouest : la place-parvis et la façade d'entrée.**

70, Lure, 1 rue Georges Colomb

N° de l'illustration : 20147000074NUC4A

Date : 2014

Auteur : Mary Ruffinoni

Reproduction soumise à autorisation du titulaire des droits d'exploitation

© Région Bourgogne-Franche-Comté, Inventaire du patrimoine



**Détail de l'articulation entre l'ouest de la rotonde centrale, l'internat-externat et l'administration.**  
70, Lure, 1 rue Georges Colomb

N° de l'illustration : 20147000065NUC4A

Date : 2014

Auteur : Mary Ruffinoni

Reproduction soumise à autorisation du titulaire des droits d'exploitation

© Région Bourgogne-Franche-Comté, Inventaire du patrimoine



**Vus de la terrasse de la rotonde, façade ouest de l'externat et détail de l'aile ouest de l'administration.**  
70, Lure, 1 rue Georges Colomb

N° de l'illustration : 20147000082NUC4A

Date : 2014

Auteur : Mary Ruffinoni

Reproduction soumise à autorisation du titulaire des droits d'exploitation

© Région Bourgogne-Franche-Comté, Inventaire du patrimoine



**Vues de la terrasse de la rotonde, façade postérieure ouest des logements, façade postérieure sud de l'internat-externat et détail postérieur de la loge du concierge adossée à l'aile est de l'administration.**

70, Lure, 1 rue Georges Colomb

N° de l'illustration : 20147000081NUC4A

Date : 2014

Auteur : Mary Ruffinoni

Reproduction soumise à autorisation du titulaire des droits d'exploitation

© Région Bourgogne-Franche-Comté, Inventaire du patrimoine



**Depuis la terrasse des logements, vue sur la façade postérieure, la loge du concierge, la terrasse de l'administration et l'internat-externat.**

70, Lure, 1 rue Georges Colomb

N° de l'illustration : 20147000079NUC4A

Date : 2014

Auteur : Mary Ruffinoni

Reproduction soumise à autorisation du titulaire des droits d'exploitation

© Région Bourgogne-Franche-Comté, Inventaire du patrimoine



**Depuis la terrasse des logements, vue sur l'articulation entre l'est de la rotonde centrale, l'internat-externat et l'administration.**  
70, Lure, 1 rue Georges Colomb

N° de l'illustration : 20147000080NUC4A

Date : 2014

Auteur : Mary Ruffinoni

Reproduction soumise à autorisation du titulaire des droits d'exploitation

© Région Bourgogne-Franche-Comté, Inventaire du patrimoine



**Détail de l'articulation entre l'est de la rotonde centrale, l'internat-externat et l'administration.**

70, Lure, 1 rue Georges Colomb

N° de l'illustration : 20147000070NUC4A

Date : 2014

Auteur : Mary Ruffinoni

Reproduction soumise à autorisation du titulaire des droits d'exploitation

© Région Bourgogne-Franche-Comté, Inventaire du patrimoine



**Extrémité est de la façade antérieure du bâtiment d'administration.**

70, Lure, 1 rue Georges Colomb

N° de l'illustration : 20147000073NUC4A

Date : 2014

Auteur : Mary Ruffinoni

Reproduction soumise à autorisation du titulaire des droits d'exploitation

© Région Bourgogne-Franche-Comté, Inventaire du patrimoine



**Vue intérieure de l'entrée.**

70, Lure, 1 rue Georges Colomb

N° de l'illustration : 20147000086NUC4A

Date : 2014

Auteur : Mary Ruffinoni

Reproduction soumise à autorisation du titulaire des droits d'exploitation

© Région Bourgogne-Franche-Comté, Inventaire du patrimoine



**Détail intérieur de l'entrée.**

70, Lure, 1 rue Georges Colomb

N° de l'illustration : 20147000075NUC4A

Date : 2014

Auteur : Mary Ruffinoni

Reproduction soumise à autorisation du titulaire des droits d'exploitation

© Région Bourgogne-Franche-Comté, Inventaire du patrimoine



**Vues de l'ouest, façade postérieure ouest des logements et façade postérieure sud de l'internat-externat.**  
70, Lure, 1 rue Georges Colomb

N° de l'illustration : 20147000071NUC4A

Date : 2014

Auteur : Mary Ruffinoni

Reproduction soumise à autorisation du titulaire des droits d'exploitation

© Région Bourgogne-Franche-Comté, Inventaire du patrimoine



**Façade postérieure ouest des logements et façade postérieure sud de l'internat-externat.**  
70, Lure, 1 rue Georges Colomb

N° de l'illustration : 20147000069NUC4A

Date : 2014

Auteur : Mary Ruffinoni

Reproduction soumise à autorisation du titulaire des droits d'exploitation

© Région Bourgogne-Franche-Comté, Inventaire du patrimoine



**Angle sud-ouest des logements depuis la rue Colomb.**

70, Lure, 1 rue Georges Colomb

N° de l'illustration : 20147000072NUC4A

Date : 2014

Auteur : Mary Ruffinoni

Reproduction soumise à autorisation du titulaire des droits d'exploitation

© Région Bourgogne-Franche-Comté, Inventaire du patrimoine



**Depuis le sud-est, rue Colomb, vue sur le pignon nord-est des resserres et la façade des logements.**  
70, Lure, 1 rue Georges Colomb

N° de l'illustration : 20147000068NUC4A

Date : 2014

Auteur : Mary Ruffinoni

Reproduction soumise à autorisation du titulaire des droits d'exploitation

© Région Bourgogne-Franche-Comté, Inventaire du patrimoine



**La façade est des logements et leurs resserres.**

70, Lure, 1 rue Georges Colomb

N° de l'illustration : 20147000050NUC4A

Date : 2014

Auteur : Mary Ruffinoni

Reproduction soumise à autorisation du titulaire des droits d'exploitation

© Région Bourgogne-Franche-Comté, Inventaire du patrimoine



**Angle nord-est des resserres et façade antérieure est des logements de fonction.**

70, Lure, 1 rue Georges Colomb

N° de l'illustration : 20147000056NUC4A

Date : 2014

Auteur : Mary Ruffinoni

Reproduction soumise à autorisation du titulaire des droits d'exploitation

© Région Bourgogne-Franche-Comté, Inventaire du patrimoine



**Depuis la terrasse des logements, vue sur la cour à l'est, entre cantine et préfabriqués.**  
70, Lure, 1 rue Georges Colomb

N° de l'illustration : 20147000078NUC4A

Date : 2014

Auteur : Mary Ruffinoni

Reproduction soumise à autorisation du titulaire des droits d'exploitation

© Région Bourgogne-Franche-Comté, Inventaire du patrimoine



**Vue vers l'est, la cantine et la façade postérieure nord de l'externat-internat.**  
70, Lure, 1 rue Georges Colomb

N° de l'illustration : 20147000083NUC4A

Date : 2014

Auteur : Mary Ruffinoni

Reproduction soumise à autorisation du titulaire des droits d'exploitation

© Région Bourgogne-Franche-Comté, Inventaire du patrimoine



**Pignons nord des préfabriqués.**

70, Lure, 1 rue Georges Colomb

N° de l'illustration : 20147000053NUC4A

Date : 2014

Auteur : Mary Ruffinoni

Reproduction soumise à autorisation du titulaire des droits d'exploitation

© Région Bourgogne-Franche-Comté, Inventaire du patrimoine



**Angles nord-est des préfabriqués.**

70, Lure, 1 rue Georges Colomb

N° de l'illustration : 20147000054NUC4A

Date : 2014

Auteur : Mary Ruffinoni

Reproduction soumise à autorisation du titulaire des droits d'exploitation

© Région Bourgogne-Franche-Comté, Inventaire du patrimoine



**Angle sud-est de la cantine.**

70, Lure, 1 rue Georges Colomb

N° de l'illustration : 20147000049NUC4A

Date : 2014

Auteur : Mary Ruffinoni

Reproduction soumise à autorisation du titulaire des droits d'exploitation

© Région Bourgogne-Franche-Comté, Inventaire du patrimoine



**Angle sud-est de la cantine (en 2012)**

70, Lure, 1 rue Georges Colomb

N° de l'illustration : 20157000018NUC4A

Date : 2015

Auteur : Philippe Mairot

Reproduction soumise à autorisation du titulaire des droits d'exploitation

© Région Bourgogne-Franche-Comté, Inventaire du patrimoine



**Angle sud-ouest de la cantine (en 2012)**

70, Lure, 1 rue Georges Colomb

N° de l'illustration : 20157000019NUC4A

Date : 2015

Auteur : Philippe Mairot

Reproduction soumise à autorisation du titulaire des droits d'exploitation

© Région Bourgogne-Franche-Comté, Inventaire du patrimoine



**Depuis les toitures, vue sur la cantine (en 2012).**  
70, Lure, 1 rue Georges Colomb

N° de l'illustration : 20157000022NUC2A

Date : 2015

Auteur : Philippe Mairot

Reproduction soumise à autorisation du titulaire des droits d'exploitation

© Région Bourgogne-Franche-Comté, Inventaire du patrimoine



**Détail de la façade sud de la cantine.**

70, Lure, 1 rue Georges Colomb

N° de l'illustration : 20147000052NUC4A

Date : 2014

Auteur : Mary Ruffinoni

Reproduction soumise à autorisation du titulaire des droits d'exploitation

© Région Bourgogne-Franche-Comté, Inventaire du patrimoine



**Détail de la façade est de la cantine.**

70, Lure, 1 rue Georges Colomb

N° de l'illustration : 20147000051NUC4A

Date : 2014

Auteur : Mary Ruffinoni

Reproduction soumise à autorisation du titulaire des droits d'exploitation

© Région Bourgogne-Franche-Comté, Inventaire du patrimoine



**Façade nord-est de la cantine.**

70, Lure, 1 rue Georges Colomb

N° de l'illustration : 20147000055NUC4A

Date : 2014

Auteur : Mary Ruffinoni

Reproduction soumise à autorisation du titulaire des droits d'exploitation

© Région Bourgogne-Franche-Comté, Inventaire du patrimoine



**Angle nord-ouest et façades postérieures nord de la cantine.**

70, Lure, 1 rue Georges Colomb

N° de l'illustration : 20147000058NUC4A

Date : 2014

Auteur : Mary Ruffinoni

Reproduction soumise à autorisation du titulaire des droits d'exploitation

© Région Bourgogne-Franche-Comté, Inventaire du patrimoine



**Liaison entre l'ouest de la cantine et l'externat.**

70, Lure, 1 rue Georges Colomb

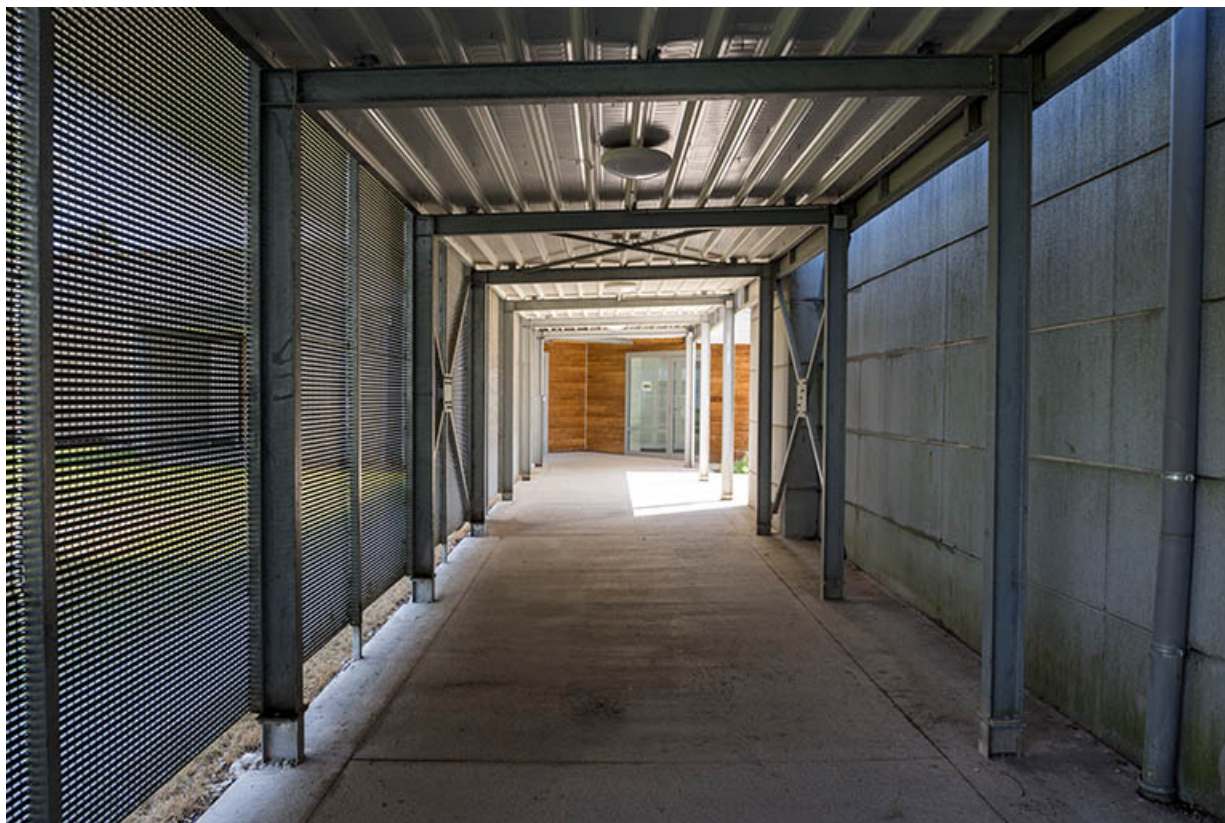
N° de l'illustration : 20147000057NUC4A

Date : 2014

Auteur : Mary Ruffinoni

Reproduction soumise à autorisation du titulaire des droits d'exploitation

© Région Bourgogne-Franche-Comté, Inventaire du patrimoine



**Passage abrité entre l'externat et la cantine.**

70, Lure, 1 rue Georges Colomb

N° de l'illustration : 20147000067NUC4A

Date : 2014

Auteur : Mary Ruffinoni

Reproduction soumise à autorisation du titulaire des droits d'exploitation

© Région Bourgogne-Franche-Comté, Inventaire du patrimoine



**Vue intérieure de la cantine.**

70, Lure, 1 rue Georges Colomb

N° de l'illustration : 20157000093NUC4A

Date : 2015

Auteur : Mary Ruffinoni

Reproduction soumise à autorisation du titulaire des droits d'exploitation

© Région Bourgogne-Franche-Comté, Inventaire du patrimoine



**Vue intérieure de la cantine.**

70, Lure, 1 rue Georges Colomb

N° de l'illustration : 20157000094NUC4A

Date : 2015

Auteur : Mary Ruffinoni

Reproduction soumise à autorisation du titulaire des droits d'exploitation

© Région Bourgogne-Franche-Comté, Inventaire du patrimoine



**Vue intérieure de la cuisine de la cantine.**

70, Lure, 1 rue Georges Colomb

N° de l'illustration : 20157000095NUC4A

Date : 2015

Auteur : Mary Ruffinoni

Reproduction soumise à autorisation du titulaire des droits d'exploitation

© Région Bourgogne-Franche-Comté, Inventaire du patrimoine



**Façades orientales des externats et façade septentrionale de l'internat-externat.**  
70, Lure, 1 rue Georges Colomb

N° de l'illustration : 20147000066NUC4A

Date : 2014

Auteur : Mary Ruffinoni

Reproduction soumise à autorisation du titulaire des droits d'exploitation

© Région Bourgogne-Franche-Comté, Inventaire du patrimoine



**Cour devant les façades orientales des externats et la façade septentrionale de l'internat-externat.**

70, Lure, 1 rue Georges Colomb

N° de l'illustration : 20147000084NUC4A

Date : 2014

Auteur : Mary Ruffinoni

Reproduction soumise à autorisation du titulaire des droits d'exploitation

© Région Bourgogne-Franche-Comté, Inventaire du patrimoine



**Façade septentrionale de l'internat-externat.**  
70, Lure, 1 rue Georges Colomb

N° de l'illustration : 20147000060NUC4A

Date : 2014

Auteur : Mary Ruffinoni

Reproduction soumise à autorisation du titulaire des droits d'exploitation

© Région Bourgogne-Franche-Comté, Inventaire du patrimoine



**Façades orientales des externats.**

70, Lure, 1 rue Georges Colomb

N° de l'illustration : 20147000059NUC4A

Date : 2014

Auteur : Mary Ruffinoni

Reproduction soumise à autorisation du titulaire des droits d'exploitation

© Région Bourgogne-Franche-Comté, Inventaire du patrimoine



**Vue des terrasses de l'internat-externat, la façade orientale de l'externat.**  
70, Lure, 1 rue Georges Colomb

N° de l'illustration : 20147000077NUC4A

Date : 2014

Auteur : Mary Ruffinoni

Reproduction soumise à autorisation du titulaire des droits d'exploitation

© Région Bourgogne-Franche-Comté, Inventaire du patrimoine



**Façade occidentale de l'externat nord-ouest.**

70, Lure, 1 rue Georges Colomb

N° de l'illustration : 20147000063NUC4A

Date : 2014

Auteur : Mary Ruffinoni

Reproduction soumise à autorisation du titulaire des droits d'exploitation

© Région Bourgogne-Franche-Comté, Inventaire du patrimoine



**Façade ouest de l'externat.**

70, Lure, 1 rue Georges Colomb

N° de l'illustration : 20147000064NUC4A

Date : 2014

Auteur : Mary Ruffinoni

Reproduction soumise à autorisation du titulaire des droits d'exploitation

© Région Bourgogne-Franche-Comté, Inventaire du patrimoine



**Détail de la façade ouest de l'externat nord-ouest.**

70, Lure, 1 rue Georges Colomb

N° de l'illustration : 20147000062NUC4A

Date : 2014

Auteur : Mary Ruffinoni

Reproduction soumise à autorisation du titulaire des droits d'exploitation

© Région Bourgogne-Franche-Comté, Inventaire du patrimoine