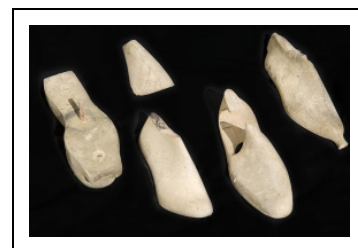


MOULIN À FARINE, PUIS USINE DE BOISSELLERIE (USINE DE FORMES POUR CHAUSSURES) SPENLÉ

Bourgogne-Franche-Comté, Haute-Saône
Autet
la Charme

Dossier IA70000360 réalisé en 2008
Auteur(s) : Raphaël Favereaux



Historique

Vers 1887, Jean Martin Spenlé acquiert le moulin de la Charme, dont la matrice cadastrale signale que "tout l'outillage est enlevé", et y implante une usine de formes pour chaussures. Une "fabrique, une maison, un hangar et un bureau" sont construits entre 1887 et 1901. Attesté sur la carte de Cassini en 1760, le moulin appartient en 1810 à François Cornevin, et comprend également une huilerie. Acquis par Aimé François Tramoy, propriétaire des moulins de Gray et de Savoyeux, le moulin de la Charme est reconstruit et modernisé vers 1825. Il est détruit par un incendie le 24 mars 1858. L'arrêté préfectoral du 7 mai 1859 régit le moulin que ses propriétaires, Paret père et fils, négociants à Gray, sont autorisés à reconstruire. Il cesse son activité avant 1885. L'usine de formes pour chaussures est touchée par un incendie en 1906. La société est exploitée par Mathias Spenlé, puis par Ernest dans l'entre-deux-guerres. En 1949, l'usine est dite "manufacture de bois ouvré pour chaussures, formes, embauchoirs, talons". Elle ferme ses portes vers 1965, et l'activité est transférée pendant quelques années dans le bourg voisin de Dampierre-sur-Salon. A l'exception de la maison d'habitation, les bâtiments sont désaffectés, et la toiture de l'atelier de fabrication est partiellement effondrée.

Le moulin-huilerie compte 4 roues hydrauliques en 1810. Le moulin comprend quatre paires de meules et deux machines à nettoyer en 1827. Une chaudière tubulaire Badenia (Düsseldorf) est autorisée en 1920.

La fabrique emploie 8 hommes et un enfant en 1893, et une quarantaine d'employés dans les années 1960.

Période(s) principale(s) : 4e quart 19e siècle

Description

Bâti en moellon de calcaire enduit, l'atelier de fabrication est en rez-de-chaussée couvert de trois travées de sheds. Le bâtiment d'eau est construit parallèlement à l'atelier, couvert d'un toit à longs pans. Le logement compte deux étages carrés et est couvert d'un toit à croupes. Quoique partiellement effondré, l'entrepôt industriel (?), construit sur le canal de décharge, comprend une charpente en bois apparente.

Éléments descriptifs

Murs : calcaire, moellon, enduit

Toit : tuile mécanique, verre en couverture

Étages : 2 étages carrés

Couvrement : charpente en bois apparente

Énergie utilisée : énergie hydraulique, énergie électrique, produite sur place, achetée

Informations complémentaires

- **Voir le dossier numérisé :** <https://patrimoine.bourgognefranchecomte.fr/gtrudov/IA70000360/index.htm>

Thématiques : patrimoine industriel de la Haute-Saône

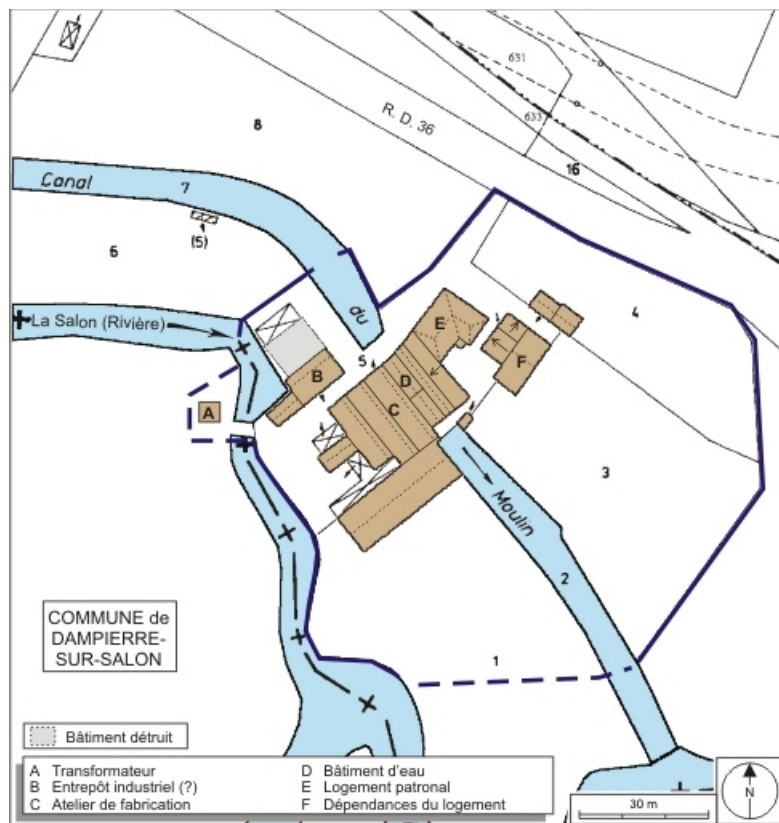
Aire d'étude et canton : Haute-Saône

Hydrographie : dérivation du Salon

Dénomination : moulin à farine, usine de boissellerie

Parties constituentes non étudiées : atelier de fabrication, entrepôt industriel, logement patronal, transformateur, bâtiment d'eau, bief de dérivation

© Région Bourgogne-Franche-Comté, Inventaire du patrimoine



Plan-masse et de situation. Extrait du plan cadastral numérisé, 2008, section A, 1:1250 agrandi à 1:1000. Source : Direction générale des Finances Publiques - Cadastre ; mise à jour : 2008.

70, Autet, lieudit : la Charme

N° de l'illustration : 20087001035NUDA

Date : 2008

Auteur : André Céréza

Reproduction soumise à autorisation du titulaire des droits d'exploitation

© Région Bourgogne-Franche-Comté, Inventaire du patrimoine



Vue d'ensemble depuis le sud-est.

70, Autet, lieudit : la Charme

N° de l'illustration : 20097000285NUC2A

Date : 2009

Auteur : Jérôme Mongreville

Reproduction soumise à autorisation du titulaire des droits d'exploitation

© Région Bourgogne-Franche-Comté, Inventaire du patrimoine



Portail d'entrée.

70, Autet, lieudit : la Charme

N° de l'illustration : 20097000289NUC2A

Date : 2009

Auteur : Jérôme Mongreville

Reproduction soumise à autorisation du titulaire des droits d'exploitation

© Région Bourgogne-Franche-Comté, Inventaire du patrimoine



Monogramme de la grille d'entrée.

70, Autet, lieudit : la Charme

N° de l'illustration : 20097000288NUC2A

Date : 2009

Auteur : Jérôme Mongreville

Reproduction soumise à autorisation du titulaire des droits d'exploitation

© Région Bourgogne-Franche-Comté, Inventaire du patrimoine



Atelier de fabrication et logement depuis l'ouest.

70, Autet, lieudit : la Charme

N° de l'illustration : 20097000278NUC2A

Date : 2009

Auteur : Jérôme Mongreville

Reproduction soumise à autorisation du titulaire des droits d'exploitation

© Région Bourgogne-Franche-Comté, Inventaire du patrimoine



Vue d'ensemble depuis l'ouest.

70, Autet, lieudit : la Charme

N° de l'illustration : 20097000287NUC2A

Date : 2009

Auteur : Jérôme Mongreville

Reproduction soumise à autorisation du titulaire des droits d'exploitation

© Région Bourgogne-Franche-Comté, Inventaire du patrimoine



Façade du logement et pignons des ateliers depuis le nord.

70, Autet, lieudit : la Charme

N° de l'illustration : 20097000276NUC2A

Date : 2009

Auteur : Jérôme Mongreville

Reproduction soumise à autorisation du titulaire des droits d'exploitation

© Région Bourgogne-Franche-Comté, Inventaire du patrimoine



Logement et ateliers de fabrication depuis le sud-ouest.

70, Autet, lieudit : la Charme

N° de l'illustration : 20097000282NUC2A

Date : 2009

Auteur : Jérôme Mongreville

Reproduction soumise à autorisation du titulaire des droits d'exploitation

© Région Bourgogne-Franche-Comté, Inventaire du patrimoine



Bief d'amenée et pignon de l'entrepôt industriel (?).

70, Autet, lieudit : la Charme

N° de l'illustration : 20097000277NUC2A

Date : 2009

Auteur : Jérôme Mongreville

Reproduction soumise à autorisation du titulaire des droits d'exploitation

© Région Bourgogne-Franche-Comté, Inventaire du patrimoine



Dépendances à l'ouest.

70, Autet, lieudit : la Charme

N° de l'illustration : 20097000284NUC2A

Date : 2009

Auteur : Jérôme Mongreville

Reproduction soumise à autorisation du titulaire des droits d'exploitation

© Région Bourgogne-Franche-Comté, Inventaire du patrimoine



Cheminée.

70, Autet, lieudit : la Charme

N° de l'illustration : 20097000283NUC2A

Date : 2009

Auteur : Jérôme Mongreville

Reproduction soumise à autorisation du titulaire des droits d'exploitation

© Région Bourgogne-Franche-Comté, Inventaire du patrimoine



Logement patronal et ses dépendances.

70, Autet, lieudit : la Charme

N° de l'illustration : 20097000279NUC2A

Date : 2009

Auteur : Jérôme Mongreville

Reproduction soumise à autorisation du titulaire des droits d'exploitation

© Région Bourgogne-Franche-Comté, Inventaire du patrimoine



Intérieur d'un atelier de fabrication.

70, Autet, lieudit : la Charme

N° de l'illustration : 20097000280NUC2A

Date : 2009

Auteur : Jérôme Mongreville

Reproduction soumise à autorisation du titulaire des droits d'exploitation

© Région Bourgogne-Franche-Comté, Inventaire du patrimoine



Atelier de fabrication. Charpente métallique et éléments de transmission.
70, Autet, lieudit : la Charme

N° de l'illustration : 20097000281NUC2A

Date : 2009

Auteur : Jérôme Mongreville

Reproduction soumise à autorisation du titulaire des droits d'exploitation

© Région Bourgogne-Franche-Comté, Inventaire du patrimoine



Formes pour chaussures.

N° de l'illustration : 20097000286NUC2A

Date : 2009

Auteur : Jérôme Mongreville

Reproduction soumise à autorisation du titulaire des droits d'exploitation

© Région Bourgogne-Franche-Comté, Inventaire du patrimoine