

## MOULIN À FARINE, PUIS MINOTERIE, ACTUELLEMENT ENTREPÔT COMMERCIAL

Bourgogne-Franche-Comté, Haute-Saône  
Esmoulins  
le Moulin

Dossier IA70000332 réalisé en 2008

Auteur(s) : Raphaël Favereaux



### Historique

Ce moulin figure en 1760 sur la carte de Cassini sous l'appellation de moulin du Dessous. Il est acquis en 1840 par Claude Charles Bouvet, démoli en 1856 et reconstruit sur de plus grandes dimensions. En 1863, Joseph Bouvet, fils de Claude Charles, demande l'autorisation d'y établir une machine à vapeur horizontale Stehelin (Bitschwiller, 68) de 8 ch et une chaudière Jourd'hui (Dijon, 21) pour suppléer la roue hydraulique, qui met en jeu trois paires de meules. Un (nouveau ?) local pour la machine à vapeur est édifié contre la façade postérieure vers 1872. La matrice cadastrale signale diverses constructions au tournant du siècle : un magasin, un logement et un local pour la machine à vapeur vers 1897, un atelier de réparation et un hangar vers 1901. C'est vraisemblablement à cette époque que le moulin est modernisé et équipé d'appareils à cylindres. La production de farine atteint 16 500 quintaux en 1927, 12 000 en 1935 et 32 000 (blé, seigle, orge, avoine et maïs) en 1938. La minoterie Bouvet a fermé ses portes vers 1990. Le matériel a été démonté. Le site sert aujourd'hui à l'entreprise Giroux comme centre de stockage de céréales, pour lequel de nouveaux bâtiments ont été construits. En 1885, le moulin compte, outre la machine à vapeur, une turbine de type Fourneyron. En 1899, les frères Charles et Joseph Bouvet déclarent l'installation d'une chaudière à vapeur des Ets Faucillon et Lavergne (Dijon, 21). En 1936, la minoterie renferme 9 paires de cylindres (4 pour le broyage et 5 pour le convertissage), deux paires de meules, un fendeur, 9 bluteries, une turbine Fontaine de 50 ch, sous une chute de 4 m, une machine à vapeur Piguët (Lyon, 69) de 50 ch. Un moteur électrique d'appoint de 37 ch est mentionné en 1938. Le moulin emploie 3 hommes en 1893.

**Période(s) principale(s) :** 3e quart 19e siècle / limite 19e siècle 20e siècle / 4e quart 20e siècle

### Description

Construite en moellon de calcaire enduit, la minoterie compte trois étages carrés ; elle est couverte d'un toit à longs pans et demi-croupes. Les bâtiments construits en retour d'angle, à chaque extrémité sur la façade postérieure, abritent un logement, un atelier de réparation et le bâtiment de la machine à vapeur. Ils sont bâtis en moellon de calcaire enduit et couverts de toits à deux pans. Une extension du 20e siècle est construite en parpaing de béton enduit, couverte d'un toit en ciment amiante. Le bâtiment des écuries et de la grange est en moellon de calcaire enduit, couvert d'un toit à longs pans et demi-croupes. Le bâtiment à usage d'entrepôt ou de magasin industriel, construit vers 1900, abrite un logement à l'extrémité. Il comprend un étage carré et un étage de comble, et est relié à la minoterie par une passerelle métallique.

### Éléments descriptifs

**Murs :** calcaire, béton, moellon, parpaing de béton, enduit

**Toit :** tuile mécanique, ciment amiante en couverture

**Étages :** 3 étages carrés, étage de comble

**Énergie utilisée :** énergie hydraulique produite sur place, énergie thermique produite sur place, énergie électrique achetée

### Sources documentaires

#### Documents figurés

- **Projet de règlement du moulin du dessous à Esmoulins appartenant au sieur Bouvet [...]. Élévation de la façade est**

### **du moulin et plan de la tête d'eau.**

Projet de règlement du moulin du dessous à Esmoulins appartenant au sieur Bouvet [...]. Elévation de la façade est du moulin et plan de la tête d'eau. Toile, plume, lavis, échelle 1:100, Gray, par l'ingénieur Charbonnel, le 26 septembre 1885  
Lieu de conservation : Archives départementales de la Haute-Saône, Vesoul- Cote du document : 277 S 22

## **Informations complémentaires**

- **Voir le dossier numérisé** : <https://patrimoine.bourgognefranchecomte.fr/gtrudov/IA70000332/index.htm>

**Thématiques** : patrimoine industriel de la Haute-Saône

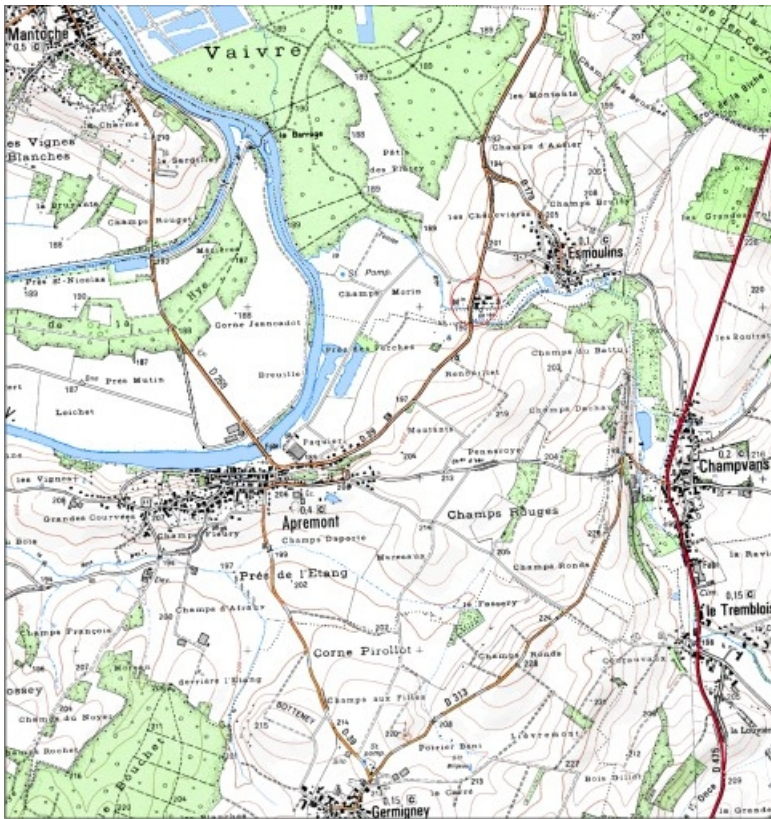
**Aire d'étude et canton** : Haute-Saône

**Hydrographie** : dérivation de la Tenise

**Dénomination** : moulin à farine, minoterie

**Parties constituantes non étudiées** : atelier de fabrication, silo, logement, magasin industriel, garage, bief de dérivation, transformateur, passerelle, écurie, grange

© Région Bourgogne-Franche-Comté, Inventaire du patrimoine



**Carte de localisation. Carte topographique au 1:25000, I.G.N., Gray, 3222 O. SCAN 25 © IGN - 2008, Licence n°2008CISE29-68.**  
70, Esmoulins R.D. 39, lieudit : le Moulin

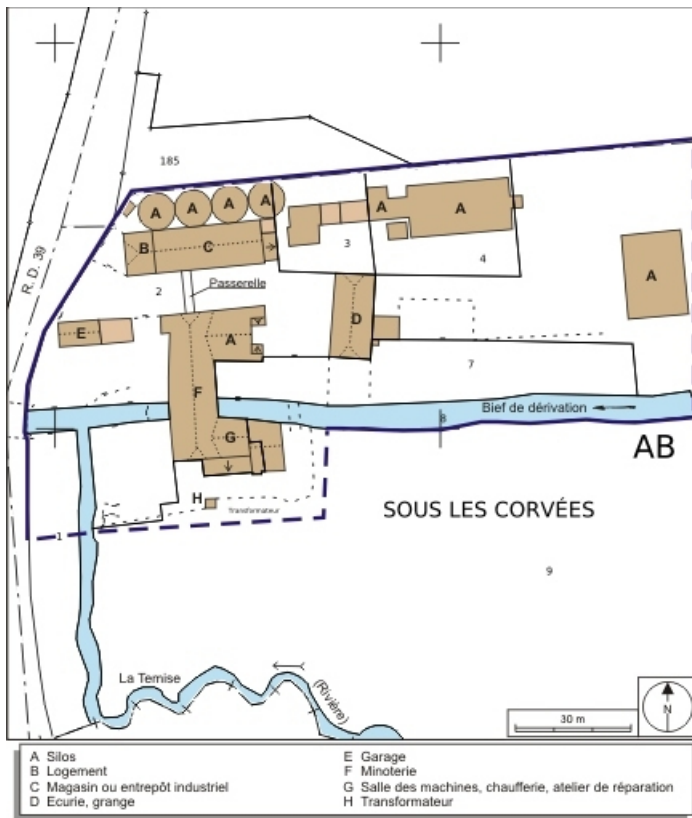
N° de l'illustration : 20087000432NUDA

Date : 2008

Auteur : André Céréza

Reproduction soumise à autorisation du titulaire des droits d'exploitation

© Région Bourgogne-Franche-Comté, Inventaire du patrimoine



**Plan-masse et de situation. Extrait du plan cadastral numérisé, 2008, section ZE, 1:1000. Source : Direction générale des Finances Publiques - Cadastre ; mise à jour : 2008.**

70, Esmoulins R.D. 39, lieudit : le Moulin

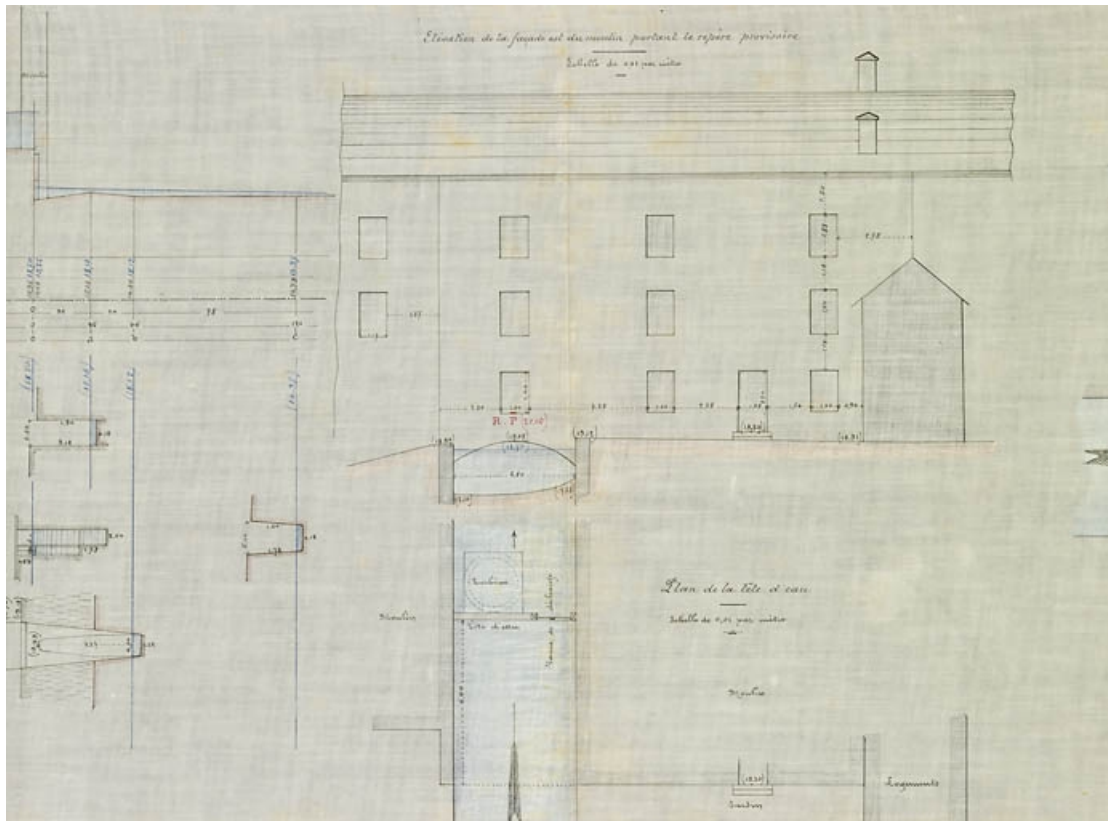
N° de l'illustration : 20087000996NUDA

Date : 2008

Auteur : André Céréza

Reproduction soumise à autorisation du titulaire des droits d'exploitation

© Région Bourgogne-Franche-Comté, Inventaire du patrimoine



Projet de règlement du moulin du dessous à Esmoulins appartenant au sieur Bouvet [...]. Élévation de la façade est du moulin et plan de la tête d'eau.

70, Esmoulins R.D. 39, lieudit : le Moulin

**Source :**

Toile, plume, lavis, échelle 1:100, Gray, par l'ingénieur Charbonnel, le 26 septembre 1885. Lieu de conservation : Archives départementales de la Haute-Saône, Vesoul. Cote : 277 S 22

Lieu de conservation : Archives départementales de la Haute-Saône, Vesoul - Cote du document : 277 S 22

N° de l'illustration : 20097000041NUC2A

Date : 2009

Auteur : Jérôme Mongreville

Reproduction soumise à autorisation du titulaire des droits d'exploitation

© Région Bourgogne-Franche-Comté, Inventaire du patrimoine



**Vue d'ensemble depuis le sud-ouest.**

70, Esmoulins R.D. 39, lieudit : le Moulin

N° de l'illustration : 20087000692NUC2A

Date : 2008

Auteur : Jérôme Mongreville

Reproduction soumise à autorisation du titulaire des droits d'exploitation

© Région Bourgogne-Franche-Comté, Inventaire du patrimoine



**Vue rapprochée depuis le sud-ouest.**

70, Esmoulins R.D. 39, lieudit : le Moulin

N° de l'illustration : 20087000691NUC2A

Date : 2008

Auteur : Jérôme Mongreville

Reproduction soumise à autorisation du titulaire des droits d'exploitation

© Région Bourgogne-Franche-Comté, Inventaire du patrimoine



**Vue d'ensemble depuis la route, à l'ouest.**

70, Esmoulins R.D. 39, lieudit : le Moulin

N° de l'illustration : 20087000697NUC2A

Date : 2008

Auteur : Jérôme Mongreville

Reproduction soumise à autorisation du titulaire des droits d'exploitation

© Région Bourgogne-Franche-Comté, Inventaire du patrimoine



**Façade antérieure de la minoterie.**

70, Esmoulins R.D. 39, lieudit : le Moulin

N° de l'illustration : 20087000695NUC2A

Date : 2008

Auteur : Jérôme Mongreville

Reproduction soumise à autorisation du titulaire des droits d'exploitation

© Région Bourgogne-Franche-Comté, Inventaire du patrimoine



**La minoterie vue de trois quarts gauche.**

70, Esmoulins R.D. 39, lieudit : le Moulin

N° de l'illustration : 20087000699NUC2A

Date : 2008

Auteur : Jérôme Mongreville

Reproduction soumise à autorisation du titulaire des droits d'exploitation

© Région Bourgogne-Franche-Comté, Inventaire du patrimoine



**Silos et magasin industriel.**

70, Esmoulins R.D. 39, lieudit : le Moulin

N° de l'illustration : 20087000698NUC2A

Date : 2008

Auteur : Jérôme Mongreville

Reproduction soumise à autorisation du titulaire des droits d'exploitation

© Région Bourgogne-Franche-Comté, Inventaire du patrimoine



**Vue de trois quarts arrière.**

70, Esmoulins R.D. 39, lieudit : le Moulin

N° de l'illustration : 20087000693NUC2A

Date : 2008

Auteur : Jérôme Mongreville

Reproduction soumise à autorisation du titulaire des droits d'exploitation

© Région Bourgogne-Franche-Comté, Inventaire du patrimoine



**La minoterie vue de trois quarts arrière.**

70, Esmoulins R.D. 39, lieudit : le Moulin

N° de l'illustration : 20087000696NUC2A

Date : 2008

Auteur : Jérôme Mongreville

Reproduction soumise à autorisation du titulaire des droits d'exploitation

© Région Bourgogne-Franche-Comté, Inventaire du patrimoine



**Façade postérieure et canal d'aménée.**

70, Esmoulins R.D. 39, lieudit : le Moulin

N° de l'illustration : 20087000694NUC2A

Date : 2008

Auteur : Jérôme Mongreville

Reproduction soumise à autorisation du titulaire des droits d'exploitation

© Région Bourgogne-Franche-Comté, Inventaire du patrimoine