

MOULIN À FARINE, PUIS MINOTERIE, ACTUELLEMENT ENTREPÔT MUNICIPAL

Bourgogne-Franche-Comté, Haute-Saône
Marnay
rue du Moulin

Dossier IA70000323 réalisé en 2008

Auteur(s) : Raphaël Favereaux



Historique

Cette minoterie a été construite en 1920, à l'emplacement d'un moulin en grande partie détruit par un incendie en 1919. Il s'agit vraisemblablement des "moulins" mentionnés dans la charte d'affranchissement de la ville en 1354. L'établissement hydraulique figure sur la carte de Cassini en 1760, et appartient en 1834 à la famille de Bauffremont. Il n'a apparemment jamais été réglementé. Exploitée depuis 1902 par les frères Poinsard, la minoterie produit 11 400 quintaux de farine en 1935, avec une capacité d'écrasement journalière de 100 quintaux. La production atteint 24 000 quintaux en 1938 (blé, orge, maïs). Elle a cessé son activité au début des années 1970. Les locaux, vidés de leur installations, sont partiellement désaffectés. Le rez-de-chaussée sert d'entrepôt municipal. En 1936, la minoterie renferme 9 paires de cylindres (5 pour le broyage et 4 pour le convertissage), 2 paires de meules, 7 bluteries, un fendeur, un moteur à gasoil Thomson-Houston de 40 ch et deux turbines radiales Francis d'une puissance totale de 70 ch, sous une chute de 1,40 m.

Période(s) principale(s) : 1er quart 20e siècle

Dates : 1920 (daté par source)

Description

La minoterie, construite avec une structure en béton armé (système poteaux-poutres), s'élève sur trois étages carrés et un étage en surcroît. Elle est couverte d'un toit à longs pans et de tuile mécanique. Les bâtiments longeant la rive droite du bief, vestiges de l'ancien moulin, sont construits en moellon de calcaire enduit, à un et deux étages carrés. Ils abritaient visiblement un logement, ainsi que les bureaux de la minoterie au rez-de-chaussée.

Éléments descriptifs

Murs : calcaire, béton, moellon, béton armé, enduit

Toit : tuile mécanique

Étages : 3 étages carrés, étage en surcroît

Type(s) de couverture : toit à longs pans

État de conservation :

établissement industriel désaffecté

Sources documentaires

Documents figurés

- **MARNAY - Moulins - Vue sur l'Ognon. Moulin avant sa reconstruction.**
MARNAY - Moulins - Vue sur l'Ognon. Moulin avant sa reconstruction. Carte postale.

Informations complémentaires

- **Voir le dossier initial numérisé** : <https://patrimoine.bourgognefranchecomte.fr/gtrudov/IA70000323/index.htm>

Thématiques : patrimoine industriel de la Haute-Saône

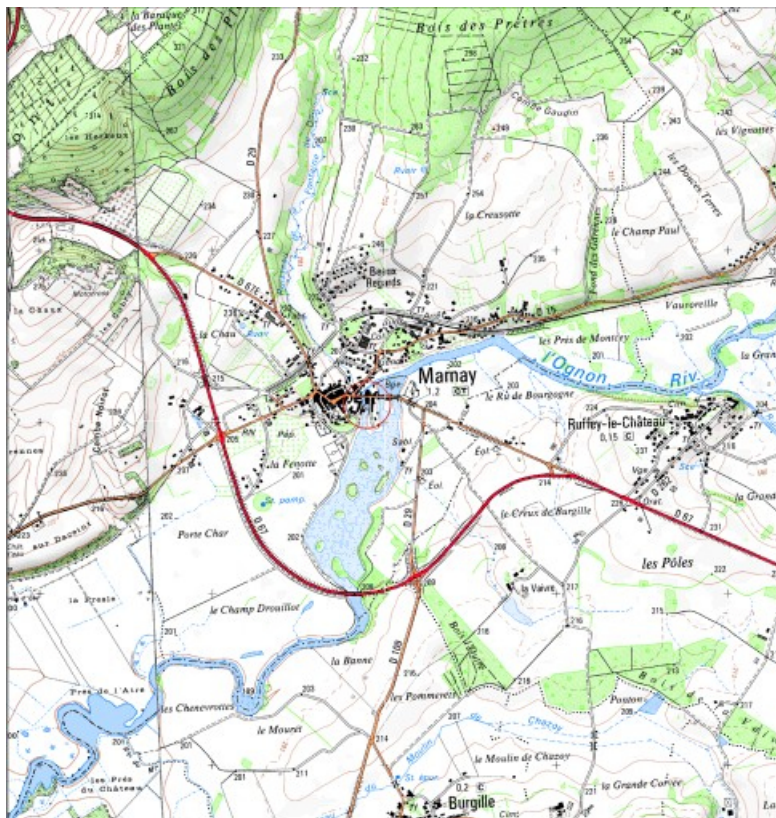
Aire d'étude et canton : Haute-Saône

Hydrographie : dérivation de l' Ognon

Dénomination : moulin à farine, minoterie

Parties constituantes non étudiées : atelier de fabrication, logement, bureau, bief de dérivation

© Région Bourgogne-Franche-Comté, Inventaire du patrimoine



Carte de localisation. Carte topographique au 1:25000, I.G.N., Marnay, 3323 O. SCAN 25 © IGN - 2008, Licence n°2008CISE29-68.
70, Marnay rue du Moulin

N° de l'illustration : 20087000416NUDA

Date : 2008

Auteur : André Céréza

Reproduction soumise à autorisation du titulaire des droits d'exploitation

© Région Bourgogne-Franche-Comté, Inventaire du patrimoine



© Région Bourgogne-Franche-Comté, Inventaire du patrimoine



MARNAY Moulins Vue sur l'OGNON

MARNAY - Moulins - Vue sur l'Ognon. Moulin avant sa destruction.

70, Marnay rue du Moulin

Source :

Carte postale

N° de l'illustration : 19837000242X

Date : 1983

Auteur : Yves Sancey

Reproduction soumise à autorisation du titulaire des droits d'exploitation

© Région Bourgogne-Franche-Comté, Inventaire du patrimoine



Vue d'ensemble depuis le nord.

70, Marnay rue du Moulin

N° de l'illustration : 20087000560NUC2A

Date : 2008

Auteur : Jérôme Mongreville

Reproduction soumise à autorisation du titulaire des droits d'exploitation

© Région Bourgogne-Franche-Comté, Inventaire du patrimoine



Vue depuis l'amont du bief.

70, Marnay rue du Moulin

N° de l'illustration : 20087000557NUC2A

Date : 2008

Auteur : Jérôme Mongreville

Reproduction soumise à autorisation du titulaire des droits d'exploitation

© Région Bourgogne-Franche-Comté, Inventaire du patrimoine



Façade antérieure.

70, Marnay rue du Moulin

N° de l'illustration : 20087000558NUC2A

Date : 2008

Auteur : Jérôme Mongreville

Reproduction soumise à autorisation du titulaire des droits d'exploitation

© Région Bourgogne-Franche-Comté, Inventaire du patrimoine



Façade antérieure de trois quarts.

70, Marnay rue du Moulin

N° de l'illustration : 20087000559NUC2A

Date : 2008

Auteur : Jérôme Mongreville

Reproduction soumise à autorisation du titulaire des droits d'exploitation

© Région Bourgogne-Franche-Comté, Inventaire du patrimoine



Vue de trois quarts arrière.

70, Marnay rue du Moulin

N° de l'illustration : 20087000562NUC2A

Date : 2008

Auteur : Jérôme Mongreville

Reproduction soumise à autorisation du titulaire des droits d'exploitation

© Région Bourgogne-Franche-Comté, Inventaire du patrimoine