

## VERRERIE DE LA ROCHÈRE

Bourgogne-Franche-Comté, Haute-Saône  
Passavant-la-Rochère  
la Rochère

Dossier IA70000311 réalisé en 2007 revu en  
2008

Auteur(s) : Raphaël Favereaux



### Historique

La date traditionnelle de fondation remonte à 1475, mais la verrerie n'aurait été construite qu'en 1493 par Antoine et Christophe Thietry. Cette fondation est confirmée en 1508 par lettre royale, portant sur la jouissance de l'accensement perpétuel de la verrerie aux sieurs Thysac et Thietry. En 1562, la production journalière est de 40 à 50 liens (soit 520 à 650 livres). La famille de Hennezel est associée à la verrerie dès la fin du 16<sup>e</sup> siècle. Détruite en 1636, la manufacture est relevée vers 1670. Elle est exploitée au cours du 18<sup>e</sup> siècle par la famille de Massey, associée aux familles de Hennezel et Secretain. La verrerie produit alors des bouteilles ordinaires. En 1790, ce sont les familles du Houx, de Finance et de Massey qui en sont propriétaires. La production est irrégulière au début du 19<sup>e</sup> siècle, et les fours sont éteints en 1825. En 1834 est créée la société Ernest de Massey et Cie, associant Ernest et Auguste de Massey et Laurent du Houx. La verrerie est rétablie et fabrique en 1835 de la gobeletterie coulée, taillée et gravée, soit 650 000 pièces (verres à boire, carafes, salières, bocaux, burettes, etc.) pour une valeur de 130 000 F. Reprise par Laurent du Houx en 1839, l'usine est transférée 300 m au nord et reconstruite ex nihilo. Autorisée par ordonnance royale le 20 août 1842, elle se spécialise dans la production de gobeletterie de verre blanc. En 1846, la verrerie fabrique 3750 quintaux métriques de produit, pour une valeur de 300 000 F. En 1845, Du Houx signe un traité de société de 15 ans avec Gustave Beaux "pour une mise en commun de la verrerie et des bâtiments et dépendances". A sa mort en 1853, il est remplacé par son père Jean-François Beaux. La verrerie est vendue en 1858-1859 à Joseph Ballouhey, associé à Joseph Proudhon et François-Xavier Fouillot, sous la raison sociale Ballouhey et Cie. Après le retrait de ce dernier vers 1861, et un dépôt de bilan en 1868, Fouillot reprend seul l'exploitation de la société, qui comprend également la tuilerie des Forges, établie en 1852 à Passavant. En 1869, le verre est fabriqué avec du sable blanc de Fontainebleau, de la chaux hydratée de Toul et de la soude de Marseille. La consommation annuelle de bois est de 7200 stères. La production (verres, carafes, salières, sucriers, compotiers) atteint une valeur de 350 000 F. Un logement ouvrier collectif est construit à l'entrée du hameau à cette époque. La société en nom collectif Mercier-Fouillot, fondée en 1875 entre Fouillot et son gendre Joseph Gabriel Mercier, concerne la fabrication, la vente et l'écoulement des produits des tuileries de Passavant et des verreries et tailleries de la Rochère et de Clairefontaine (88). A la mort de Mercier en 1897, son gendre Amédée Boileau reprend la direction de la verrerie, secondé par ses fils Michel et Gabriel. L'entreprise est alors connue sous le nom de Boileau-Mercier, et convertie en société anonyme en 1923. L'atelier de la taillerie est incendié vers 1900, et son étage est supprimé. La verrerie est reprise en 1954 par Pierre et Elisabeth Giraud, secondés par leurs fils Antoine, Dominique et Jean-Claude. Une cité ouvrière a été construite rue de la Verrerie et rue des Ronds Champs vers 1956. La verrerie a été progressivement agrandie au cours du 20<sup>e</sup> siècle : bureaux, magasins industriels, fours à recuire et moulage (dits arches), atelier de conditionnement, magasin d'expédition. En 1967 débute la fabrication de pièces en verre bullé et le pressage mécanique des coupes à glace. Cette même année est construite le four à bassin continu pour la fabrication mécanisée des pièces de "moulage bâtiment". Le séchoir à bois est converti en 1969 en salle d'exposition-vente. Une nouvelle halle destinée à la verrerie de table a été construite en 2000. En 2008, la société fabrique trois types de produits : les tuiles, pavés et briques de verre (pressage mécanique) ; la verrerie de table (pressée pour la restauration : verres, coupes à glace, cendriers) et articles de la table en cristallin (soufflés à la bouche) ; les articles de décoration (vases, lampes). En 1835, l'établissement comprend un four renfermant 8 creusets, 2 fours à recuire, 5 fours de séchage et 2 meules à broyer. En 1846, il se compose d'un four à 8 creusets, d'un four à recuire, d'un four de séchage, d'une meule à broyer, de 35 meules à polir. L'arrêté préfectoral du 11 janvier 1860 autorise le remplacement de la chaudière, installée en 1850, qui alimente la "machine faisant mouvoir les meules de la taillerie et les tours de l'atelier d'ajustage par un appareil Farcot des Ets Mathebs (Thann, 68)". Le four à 8 pots est toujours actif en 1869. Construction d'un four Siemens avec récupération de la chaleur des fumées en 1885. En 1901, la verrerie renferme 2 fours réfractaires, une usine à gaz (installée vers 1899), une turbine et une

machine à vapeur de 25 ch. Les fours fonctionnent au bois jusqu'en 1905, remplacés par des fours semi-gazogènes Boetius chauffés à la houille. En 1929, la verrerie utilise deux fours, de 6 et 12 pots. La machine à vapeur est encore en service en 1945.

La verrerie compte 8 maîtres verriers en 1613, 52 ouvriers en 1835, 135 en 1846, 80 verriers et 120 tailleurs en 1869, 195 ouvriers et 39 enfants en 1873, 100 verriers, 40 tailleurs, 50 manoeuvres, emballeurs, et 10 voituriers en 1901, 200 ouvriers en 1960, 271 personnes en 1990 et 200 en 2007.

**Période(s) principale(s) :** 2e quart 19e siècle / 3e quart 19e siècle / 20e siècle

## Description

Pourvue d'un étage de soubassement, la halle, ou atelier des fours, est construite en moellon et pierre de taille de grès. Elle est pourvue d'une charpente à fermes segmentaires, assemblées par des étriers, et couverte d'une haute toiture à croupes. Une niche, aménagée dans un contrefort de la façade antérieure, possède un socle sculpté avec l'inscription S LAURENT - PRIEZ POUR NOUS. La statue du patron des verriers a été déplacée à l'entrée du site. Cet atelier était cantonné de quatre constructions de plan carré, chacune couverte d'un toit en pavillon et tuile plate. Il ne subsiste que les constructions de la façade postérieure. L'atelier de taillerie est également construit en moellon et pierre de taille de grès. Amputé de son étage, il est pourvu d'un étage de soubassement voûté d'arêtes et couvert d'un toit à longs pans. Inséré dans l'atelier " moulage ", la cheminée de brique est juchée sur un massif en pierre de taille de grès orné d'une corniche. Le séchoir à bois, aujourd'hui converti en boutique de la verrerie, possède une structure et une charpente en bois, couverte de toits en tuile mécanique. Construit en moellon de grès et en brique, le magasin industriel est également couvert d'une charpente en bois et d'un toit à longs pans. Le bâtiment des bureaux compte deux étages carrés. Les ateliers plus récents sont construits en parpaing de béton enduit ou structure métallique, couverts de toits à longs pans en tuile mécanique ou en tôle. La cité ouvrière des années 1950 comprend 6 maisons à deux logements et 6 maisons individuelles. Elles sont construites en parpaing de béton enduit et comptent un étage de soubassement, un rez-de-chaussée surélevé et un étage en surcroît, couvertes d'un toit à longs pans en tuile mécanique. Le logement ouvrier situé à l'entrée du hameau se compose d'une longue bâtisse comprenant 17 logements, dont 9 en rez-de-chaussée.

## Éléments descriptifs

**Murs :** grès, brique, brique creuse, béton, bois, parpaing de béton, pan de bois, moellon, pierre de taille, enduit

**Toit :** tuile mécanique, tuile plate, fer en couverture

**Etages :** 2 étages carrés

**Couvrement :** charpente en bois apparente, charpente métallique apparente, voûte d'arêtes

**Energie utilisée :** énergie hydraulique produite sur place, énergie thermique produite sur place, énergie électrique achetée

## Sources documentaires

### Documents figurés

- **Verrerie de la Rochère : vue cavalière.**

Verrerie de la Rochère : vue cavalière.. Gravure, s.n., s.d. [1894]. Dans : " Sicard (Jules). Franche-Comté. Industrie. Commerce ", p.141.

- **Plan-masse de la verrerie en 1991.**

Plan-masse de la verrerie en 1991. D'après un plan interne, mis au net par A. Céréza, 1991, 1:725.

Lieu de conservation : Verrerie de la Rochère, Passavant-la-Rochère

- **La Haute-Saône illustrée. La Rochère, près de Passavant (Haute-Saône). La cour de la Verrerie. La taillerie, [fin 19e ou début 20e siècle]**

La Haute-Saône illustrée. La Rochère, près de Passavant (Haute-Saône). La cour de la Verrerie. La taillerie, carte postale, s.n., s.d. [fin 19e ou début 20e siècle], CLB éd.

- Cote du document : Collection particulière

- **Verrerie de la Rochère. Plan des lieux environnant le local de la machine à vapeur [Vue d'ensemble].**

Verrerie de la Rochère. Plan des lieux environnant le local de la machine à vapeur [Vue d'ensemble]. Calque, plume, lavis, s.n., s.d. [1859], échelle 1:1000.

Lieu de conservation : Archives départementales de la Haute-Saône, Vesoul- Cote du document : 303 S 11

- **Verrerie de la Rochère.**

Verrerie de la Rochère. Photogr., s.d. [1949] par Larcher (photographe). Dans : " L'Opinion économique et financière : Franche-Comté ", p. 83.

- **Verrerie de la Rochère. Plan des lieux environnant le local de la machine à vapeur.**

Verrerie de la Rochère. Plan des lieux environnant le local de la machine à vapeur. Calque, plume, lavis, s.n., s.d. [1859], échelle 1:1000.



Lieu de conservation : Archives départementales de la Haute-Saône, Vesoul- Cote du document : 303 S 11

## Informations complémentaires

- **Voir le dossier numérisé** : <https://patrimoine.bourgognefranchecomte.fr/gtrudov/IA70000311/index.htm>

**Thématiques** : patrimoine industriel de la Haute-Saône

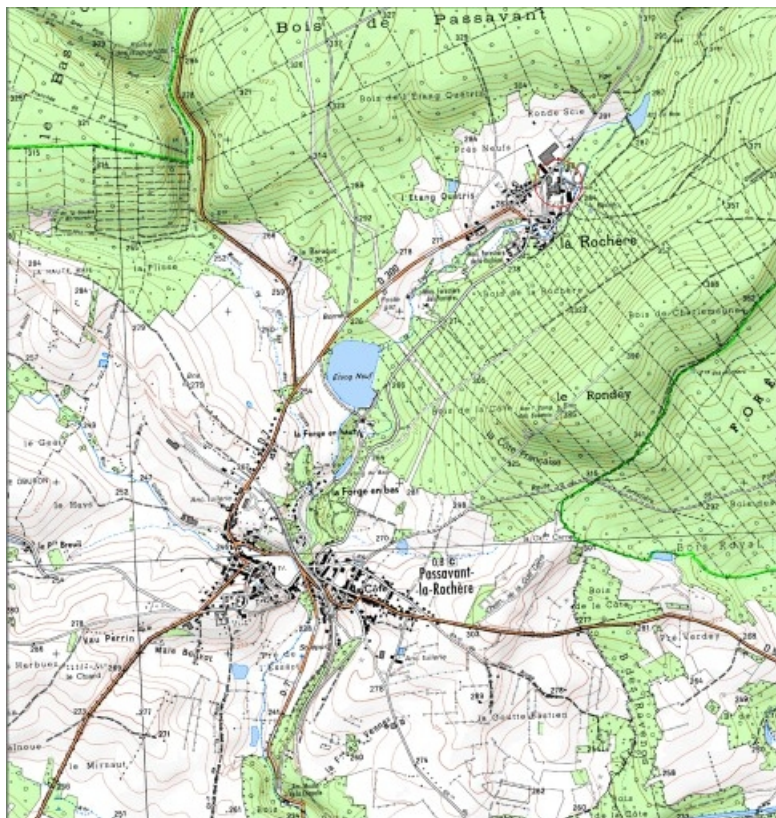
**Aire d'étude et canton** : Haute-Saône

**Hydrographie** : étang du Bois

**Dénomination** : verrerie

**Parties constituentes non étudiées** : atelier de fabrication, atelier de conditionnement, atelier de réparation, magasin industriel, bureau, boutique, logement d'ouvriers, cité ouvrière, bief de dérivation, cheminée d'usine

© Région Bourgogne-Franche-Comté, Inventaire du patrimoine



**Carte de localisation. Carte topographique au 1:25000, I.G.N., Jussey, 3320 O. SCAN 25 © IGN - 2008, Licence n°2008CISE29-68.**  
70, Passavant-la-Rochère, lieudit : la Rochère

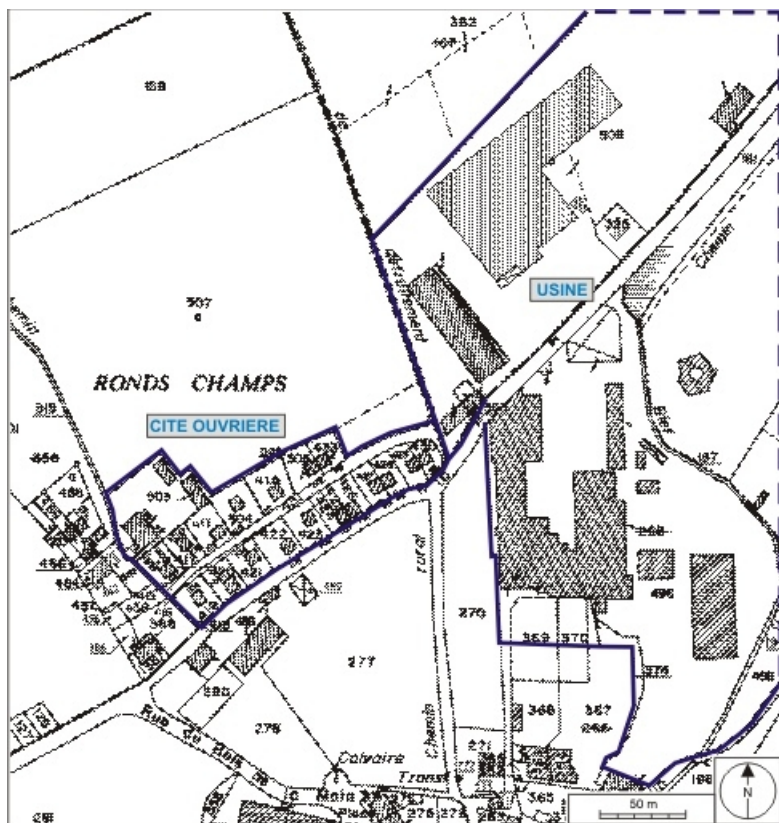
N° de l'illustration : 20087000402NUDA

Date : 2008

Auteur : André Céréza

Reproduction soumise à autorisation du titulaire des droits d'exploitation

© Région Bourgogne-Franche-Comté, Inventaire du patrimoine



**Plan de situation. Extrait du plan cadastral numérisé, 2008, section B, 1:2500. Source : Direction générale des Finances Publiques - Cadastre ; mise à jour : 2008.**

70, Passavant-la-Rochère, lieudit : la Rochère

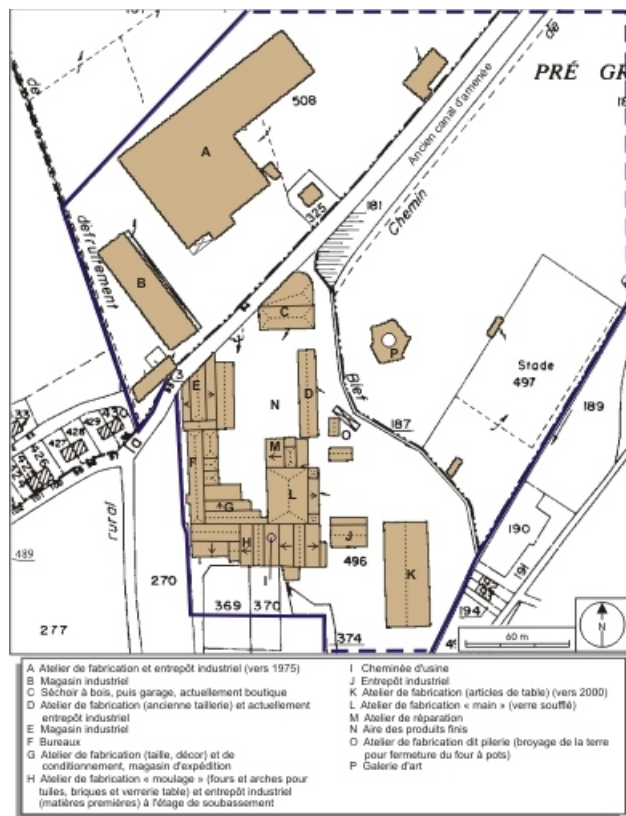
N° de l'illustration : 20087000479NUDA

Date : 2008

Auteur : André Céréza

Reproduction soumise à autorisation du titulaire des droits d'exploitation

© Région Bourgogne-Franche-Comté, Inventaire du patrimoine



**Plan-masse de l'usine. Extrait du plan cadastral numérisé, 2008, section B, 1:2500 agrandi à 1:2000. Source : Direction générale des Finances Publiques - Cadastre ; mise à jour : 2008.**

70, Passavant-la-Rochère, lieudit : la Rochère

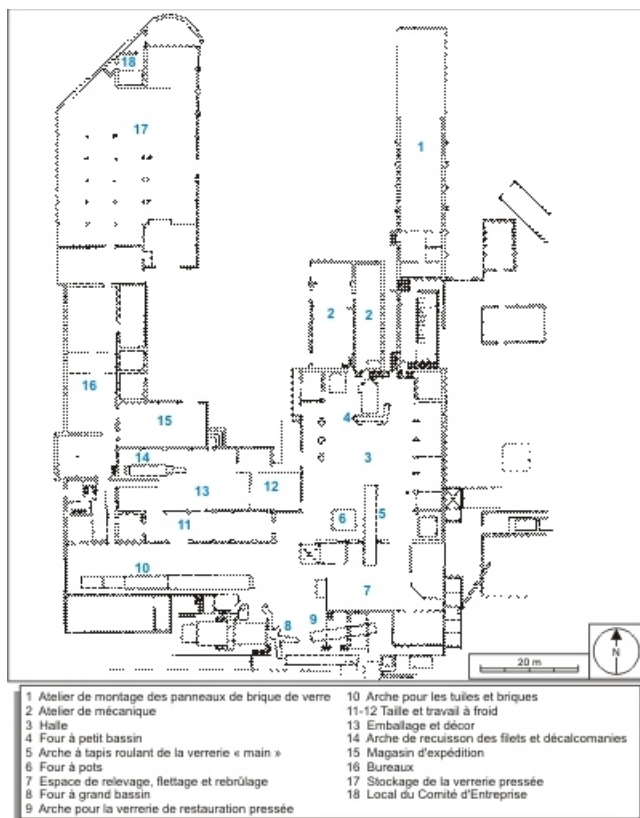
N° de l'illustration : 20087001047NUDA

Date : 2008

Auteur : André Céréza

Reproduction soumise à autorisation du titulaire des droits d'exploitation

© Région Bourgogne-Franche-Comté, Inventaire du patrimoine



**Plan-masse de la verrerie en 1991. D'après un plan conservé dans les archives de l'entreprise, 1991, 1:725.**  
70, Passavant-la-Rochère, lieudit : la Rochère

**Source :**

**Plan-masse de la verrerie en 1991. D'après un plan interne, mis au net par A. Céréza, 1991, 1:725.**  
Lieu de conservation : Verrerie de la Rochère, Passavant-la-Rochère

N° de l'illustration : 20087001048NUDA

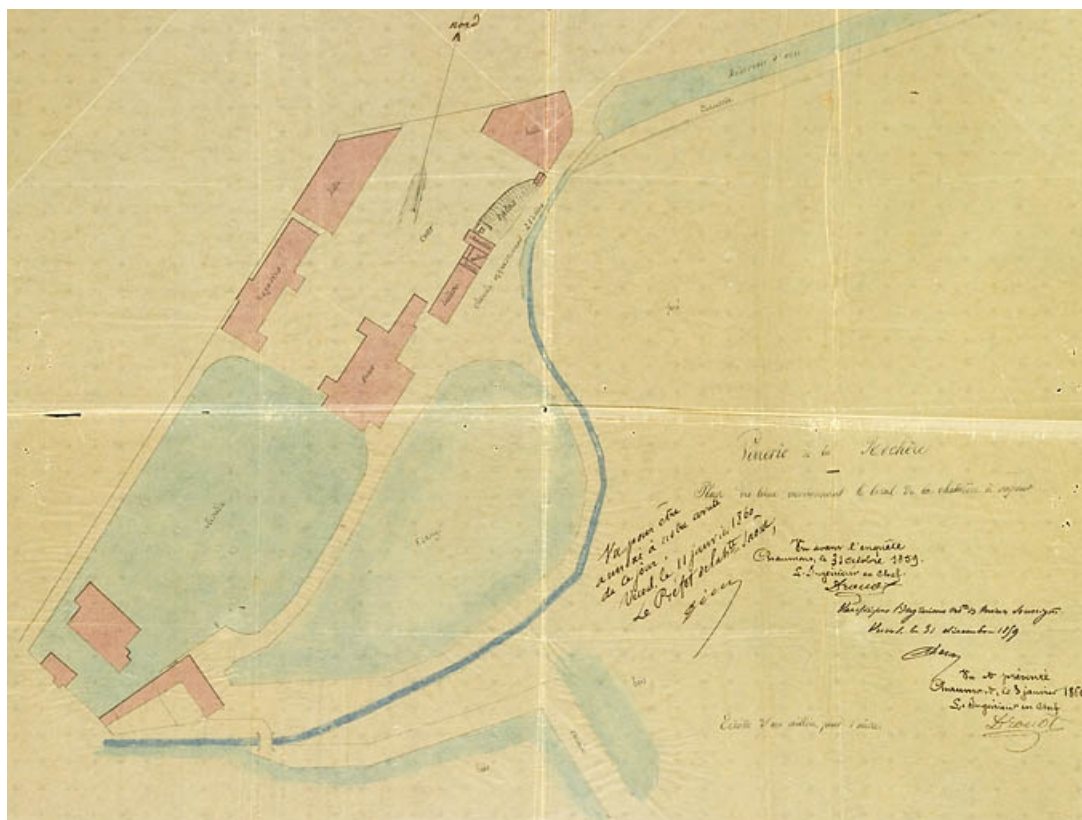
Date : 2008

Auteur : André Céréza

Reproduction soumise à autorisation du titulaire des droits d'exploitation

© Région Bourgogne-Franche-Comté, Inventaire du patrimoine





**Verrerie de la Rochère. Plan des lieux environnant le local de la machine à vapeur [Vue d'ensemble].**

70, Passavant-la-Rochère, lieudit : la Rochère

**Source :**

**Calque, plume, lavis, s.n, s.d. [1859], échelle 1:1000. Lieu de conservation : Archives départementales de la Haute-Saône, Vesoul. Cote : 303 S 11**

Lieu de conservation : Archives départementales de la Haute-Saône, Vesoul - Cote du document : 303 S 11

N° de l'illustration : 20097000049NUC2A

Date : 2009

Auteur : Jérôme Mongreville

Reproduction soumise à autorisation du titulaire des droits d'exploitation

© Région Bourgogne-Franche-Comté, Inventaire du patrimoine





**Verrerie de la Rochère. Plan des lieux environnant le local de la machine à vapeur.**

70, Passavant-la-Rochère, lieudit : la Rochère

**Source :**

**Calque, plume, lavis, s.n, s.d. [1859], échelle 1:1000. Lieu de conservation : Archives départementales de la Haute-Saône, Vesoul. Cote : 303 S 11**

Lieu de conservation : Archives départementales de la Haute-Saône, Vesoul - Cote du document : 303 S 11

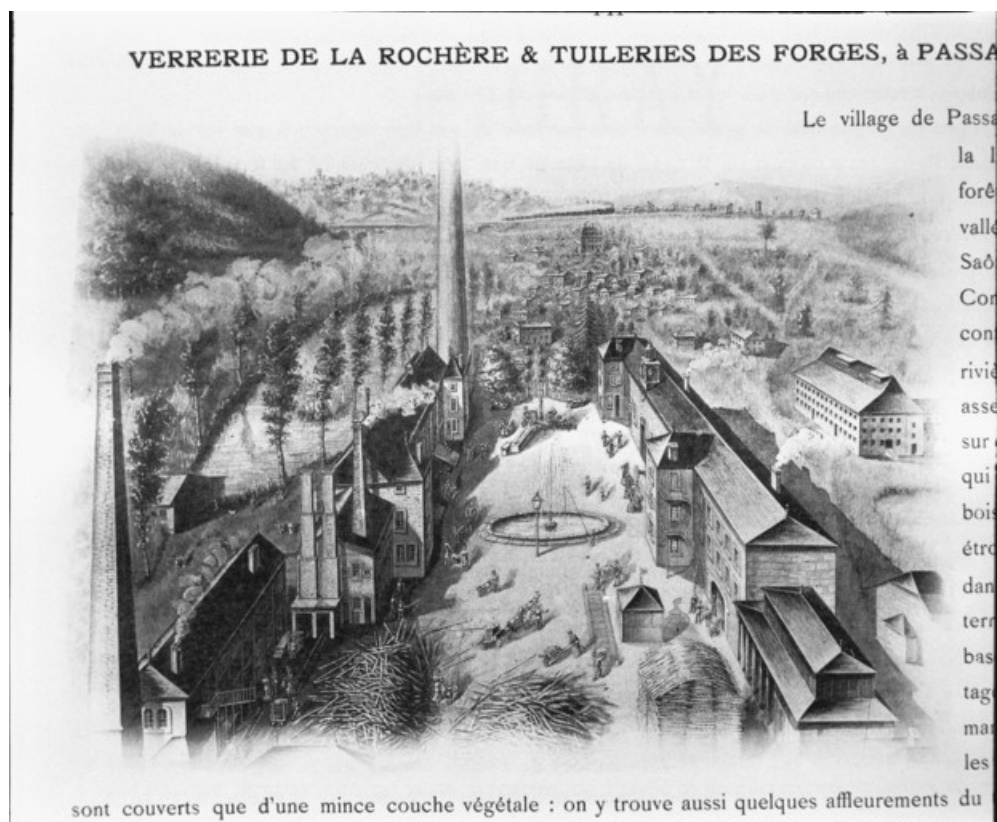
N° de l'illustration : 20097000050NUC2A

Date : 2009

Auteur : Jérôme Mongreville

Reproduction soumise à autorisation du titulaire des droits d'exploitation

© Région Bourgogne-Franche-Comté, Inventaire du patrimoine



**Vue cavalière.**

70, Passavant-la-Rochère, lieudit : la Rochère

**Source :**

**Gravure, s.n., s.d. [1894]. Dans : " Sicard (Jules). Franche-Comté. Industrie. Commerce ", p.141.**

N° de l'illustration : 19937000004X

Date : 1993

Auteur : Jérôme Mongreville

Reproduction soumise à autorisation du titulaire des droits d'exploitation

© Région Bourgogne-Franche-Comté, Inventaire du patrimoine



La Haute-Saône illustrée. La Rochère, près de Passavant (Haute-Saône). La cour de la Verrerie. La taillerie.

**Source :**

**Carte postale, s.n., CLB éd., s.d. [fin 19e ou début 20e siècle]** Lieu de conservation : collection particulière- Cote du document : Collection particulière

N° de l'illustration : 20077000683NUCA

Date : 2007

Auteur : Jérôme Mongreville

Reproduction soumise à autorisation du titulaire des droits d'exploitation

© Région Bourgogne-Franche-Comté, Inventaire du patrimoine



**Verrerie de la Rochère.**

70, Passavant-la-Rochère, lieudit : la Rochère

**Source :**

**Photographie , s.d. [1949], par Larcher (photographe). Dans : " L'Opinion économique et financière : Franche-Comté ", p. 83.**

N° de l'illustration : 20077000688NUCA

Date : 2007

Auteur : Jérôme Mongreville (reproduction)

Reproduction soumise à autorisation du titulaire des droits d'exploitation

© Région Bourgogne-Franche-Comté, Inventaire du patrimoine





**Vue d'ensemble depuis l'ouest.**

70, Passavant-la-Rochère, lieudit : la Rochère

N° de l'illustration : 20097000794NUC2A

Date : 2009

Auteur : Jérôme Mongreville

Reproduction soumise à autorisation du titulaire des droits d'exploitation

© Région Bourgogne-Franche-Comté, Inventaire du patrimoine



**Vue d'ensemble depuis le nord-est**

70, Passavant-la-Rochère, lieudit : la Rochère

N° de l'illustration : 20097000789NUC2A

Date : 2009

Auteur : Jérôme Mongreville

Reproduction soumise à autorisation du titulaire des droits d'exploitation

© Région Bourgogne-Franche-Comté, Inventaire du patrimoine





**Bassin de retenue et ateliers depuis le nord-est.**

N° de l'illustration : 20097000773NUC2A

Date : 2009

Auteur : Jérôme Mongreville

Reproduction soumise à autorisation du titulaire des droits d'exploitation

© Région Bourgogne-Franche-Comté, Inventaire du patrimoine



**Bassin de retenue et façades est des ateliers de fabrication.**

70, Passavant-la-Rochère, lieudit : la Rochère

N° de l'illustration : 20097000559NUC2A

Date : 2009

Auteur : Jérôme Mongreville

Reproduction soumise à autorisation du titulaire des droits d'exploitation

© Région Bourgogne-Franche-Comté, Inventaire du patrimoine



**Anciens atelier de taillerie et séchoir à bois depuis le nord-ouest.**

70, Passavant-la-Rochère, lieudit : la Rochère

N° de l'illustration : 20097000573NUC2A

Date : 2009

Auteur : Jérôme Mongreville

Reproduction soumise à autorisation du titulaire des droits d'exploitation

© Région Bourgogne-Franche-Comté, Inventaire du patrimoine





**Façades est des ateliers de fabrication.**

N° de l'illustration : 20097000772NUC2A

Date : 2009

Auteur : Jérôme Mongreville

Reproduction soumise à autorisation du titulaire des droits d'exploitation

© Région Bourgogne-Franche-Comté, Inventaire du patrimoine



**Atelier des fours et ancien atelier de taille vue de trois quarts.**

70, Passavant-la-Rochère, lieudit : la Rochère

N° de l'illustration : 20097000561NUC2A

Date : 2009

Auteur : Jérôme Mongreville

Reproduction soumise à autorisation du titulaire des droits d'exploitation

© Région Bourgogne-Franche-Comté, Inventaire du patrimoine



**Façades ouest vues de trois quarts droite.**

70, Passavant-la-Rochère, lieudit : la Rochère

N° de l'illustration : 20097000795NUC2A

Date : 2009

Auteur : Jérôme Mongreville

Reproduction soumise à autorisation du titulaire des droits d'exploitation

© Région Bourgogne-Franche-Comté, Inventaire du patrimoine





**Magasins industriels à l'entrée du site.**

70, Passavant-la-Rochère, lieudit : la Rochère

N° de l'illustration : 20097000787NUC2A

Date : 2009

Auteur : Jérôme Mongreville

Reproduction soumise à autorisation du titulaire des droits d'exploitation

© Région Bourgogne-Franche-Comté, Inventaire du patrimoine



**Vue depuis l'entrée.**

70, Passavant-la-Rochère, lieudit : la Rochère

N° de l'illustration : 20097000786NUC2A

Date : 2009

Auteur : Jérôme Mongreville

Reproduction soumise à autorisation du titulaire des droits d'exploitation

© Région Bourgogne-Franche-Comté, Inventaire du patrimoine



**Vue des bâtiments depuis le nord-est de la cour.**

70, Passavant-la-Rochère, lieudit : la Rochère

N° de l'illustration : 20097000777NUC2A

Date : 2009

Auteur : Jérôme Mongreville

Reproduction soumise à autorisation du titulaire des droits d'exploitation

© Région Bourgogne-Franche-Comté, Inventaire du patrimoine



**Atelier, bureaux et magasins depuis le nord-est de la cour.**

70, Passavant-la-Rochère, lieudit : la Rochère

N° de l'illustration : 20097000778NUC2A

Date : 2009

Auteur : Jérôme Mongreville

Reproduction soumise à autorisation du titulaire des droits d'exploitation

© Région Bourgogne-Franche-Comté, Inventaire du patrimoine





**Magasin de stockage et d'expédition.**

70, Passavant-la-Rochère, lieudit : la Rochère

N° de l'illustration : 20097000775NUC2A

Date : 2009

Auteur : Jérôme Mongreville

Reproduction soumise à autorisation du titulaire des droits d'exploitation

© Région Bourgogne-Franche-Comté, Inventaire du patrimoine



**Les bureaux.**

70, Passavant-la-Rochère, lieudit : la Rochère

N° de l'illustration : 20097000776NUC2A

Date : 2009

Auteur : Jérôme Mongreville

Reproduction soumise à autorisation du titulaire des droits d'exploitation

© Région Bourgogne-Franche-Comté, Inventaire du patrimoine





**Atelier de réparation et atelier des fours depuis le nord.**

70, Passavant-la-Rochère, lieudit : la Rochère

N° de l'illustration : 20097000566NUC2A

Date : 2009

Auteur : Jérôme Mongreville

Reproduction soumise à autorisation du titulaire des droits d'exploitation

© Région Bourgogne-Franche-Comté, Inventaire du patrimoine



**Atelier et cheminée.**

70, Passavant-la-Rochère, lieudit : la Rochère

N° de l'illustration : 20097000565NUC2A

Date : 2009

Auteur : Jérôme Mongreville

Reproduction soumise à autorisation du titulaire des droits d'exploitation

© Région Bourgogne-Franche-Comté, Inventaire du patrimoine



**Atelier des fours vu de trois quarts.**

N° de l'illustration : 20097000564NUC2A

Date : 2009

Auteur : Jérôme Mongreville

Reproduction soumise à autorisation du titulaire des droits d'exploitation

© Région Bourgogne-Franche-Comté, Inventaire du patrimoine



**Façade postérieure de l'atelier des fours.**

70, Passavant-la-Rochère, lieudit : la Rochère

N° de l'illustration : 20097000563NUC2A

Date : 2009

Auteur : Jérôme Mongreville

Reproduction soumise à autorisation du titulaire des droits d'exploitation

© Région Bourgogne-Franche-Comté, Inventaire du patrimoine





**Atelier des fours. Vue du comble depuis la croupe nord.**

70, Passavant-la-Rochère, lieudit : la Rochère

N° de l'illustration : 20077000932NUCA

Date : 2007

Auteur : Jérôme Mongreville

Reproduction soumise à autorisation du titulaire des droits d'exploitation

© Région Bourgogne-Franche-Comté, Inventaire du patrimoine



**Charpente de l'atelier des fours. Détail des fermes.**

70, Passavant-la-Rochère, lieudit : la Rochère

N° de l'illustration : 20077000931NUCA

Date : 2007

Auteur : Jérôme Mongreville

Reproduction soumise à autorisation du titulaire des droits d'exploitation

© Région Bourgogne-Franche-Comté, Inventaire du patrimoine





**Charpente de l'atelier des fours. Détail des assemblages par étriers.**

70, Passavant-la-Rochère, lieudit : la Rochère

N° de l'illustration : 20077000933NUCA

Date : 2007

Auteur : Jérôme Mongreville

Reproduction soumise à autorisation du titulaire des droits d'exploitation

© Région Bourgogne-Franche-Comté, Inventaire du patrimoine



**Niche de la statue de Saint-Laurent (patron des verriers) placée à l'entrée de l'atelier des fours.**

70, Passavant-la-Rochère, lieudit : la Rochère

N° de l'illustration : 20097000790NUC2A

Date : 2009

Auteur : Jérôme Mongreville

Reproduction soumise à autorisation du titulaire des droits d'exploitation

© Région Bourgogne-Franche-Comté, Inventaire du patrimoine





**Socle sculpté de la niche de la statue de Saint-Laurent (patron des verriers).**

70, Passavant-la-Rochère, lieudit : la Rochère

N° de l'illustration : 20097000788NUC2A

Date : 2009

Auteur : Jérôme Mongreville

Reproduction soumise à autorisation du titulaire des droits d'exploitation

© Région Bourgogne-Franche-Comté, Inventaire du patrimoine



**Statue de Saint-Laurent déposée à l'extérieur de la boutique.**

70, Passavant-la-Rochère, lieudit : la Rochère

N° de l'illustration : 20077000956NUCA

Date : 2007

Auteur : Jérôme Mongreville

Reproduction soumise à autorisation du titulaire des droits d'exploitation

© Région Bourgogne-Franche-Comté, Inventaire du patrimoine



**Meule et lion sculpté, déposés à l'extérieur de la boutique.**

70, Passavant-la-Rochère, lieudit : la Rochère

N° de l'illustration : 20097000780NUC2A

Date : 2009

Auteur : Jérôme Mongreville

Reproduction soumise à autorisation du titulaire des droits d'exploitation

© Région Bourgogne-Franche-Comté, Inventaire du patrimoine





**Ancien séchoir à bois (boutique).**

70, Passavant-la-Rochère, lieudit : la Rochère

N° de l'illustration : 20097000779NUC2A

Date : 2009

Auteur : Jérôme Mongreville

Reproduction soumise à autorisation du titulaire des droits d'exploitation

© Région Bourgogne-Franche-Comté, Inventaire du patrimoine





**Ancien séchoir à bois depuis le nord-est.**

70, Passavant-la-Rochère, lieudit : la Rochère

N° de l'illustration : 20097000774NUC2A

Date : 2009

Auteur : Jérôme Mongreville

Reproduction soumise à autorisation du titulaire des droits d'exploitation

© Région Bourgogne-Franche-Comté, Inventaire du patrimoine



**Ancien séchoir à bois. Vue d'ensemble de la partie est.**

70, Passavant-la-Rochère, lieudit : la Rochère

N° de l'illustration : 20097000782NUC2A

Date : 2009

Auteur : Jérôme Mongreville

Reproduction soumise à autorisation du titulaire des droits d'exploitation

© Région Bourgogne-Franche-Comté, Inventaire du patrimoine





**Ancien séchoir à bois. Charpente de la partie est.**

70, Passavant-la-Rochère, lieudit : la Rochère

N° de l'illustration : 20097000784NUC2A

Date : 2009

Auteur : Jérôme Mongreville

Reproduction soumise à autorisation du titulaire des droits d'exploitation

© Région Bourgogne-Franche-Comté, Inventaire du patrimoine



**Ancien séchoir à bois. Vue d'ensemble de la partie ouest.**

N° de l'illustration : 20097000781NUC2A

Date : 2009

Auteur : Jérôme Mongreville

Reproduction soumise à autorisation du titulaire des droits d'exploitation

© Région Bourgogne-Franche-Comté, Inventaire du patrimoine





**Ancien séchoir à bois. Détail de l'aménagement de la boutique.**

70, Passavant-la-Rochère, lieudit : la Rochère

N° de l'illustration : 20097000785NUC2A

Date : 2009

Auteur : Jérôme Mongreville

Reproduction soumise à autorisation du titulaire des droits d'exploitation

© Région Bourgogne-Franche-Comté, Inventaire du patrimoine



**Ancien séchoir à bois. Détail de la charpente.**

70, Passavant-la-Rochère, lieudit : la Rochère

N° de l'illustration : 20097000783NUC2A

Date : 2009

Auteur : Jérôme Mongreville

Reproduction soumise à autorisation du titulaire des droits d'exploitation

© Région Bourgogne-Franche-Comté, Inventaire du patrimoine



**Façade est de l'ancien atelier de taillerie.**

70, Passavant-la-Rochère, lieudit : la Rochère

N° de l'illustration : 20097000560NUC2A

Date : 2009

Auteur : Jérôme Mongreville

Reproduction soumise à autorisation du titulaire des droits d'exploitation

© Région Bourgogne-Franche-Comté, Inventaire du patrimoine





**Ancien atelier de tailleterie. Elévation de la façade est.**

70, Passavant-la-Rochère, lieudit : la Rochère

N° de l'illustration : 20097000562NUC2A

Date : 2009

Auteur : Jérôme Mongreville

Reproduction soumise à autorisation du titulaire des droits d'exploitation

© Région Bourgogne-Franche-Comté, Inventaire du patrimoine





**Etage de soubassement de la taillerie. Vue depuis le nord.**

70, Passavant-la-Rochère, lieudit : la Rochère

N° de l'illustration : 20077000957NUCA

Date : 2007

Auteur : Jérôme Mongreville

Reproduction soumise à autorisation du titulaire des droits d'exploitation

© Région Bourgogne-Franche-Comté, Inventaire du patrimoine



**Etage de soubassement de la taillerie. Vue depuis le sud.**

70, Passavant-la-Rochère, lieudit : la Rochère

N° de l'illustration : 20077000958NUCA

Date : 2007

Auteur : Jérôme Mongreville

Reproduction soumise à autorisation du titulaire des droits d'exploitation

© Région Bourgogne-Franche-Comté, Inventaire du patrimoine





**Magasin industriel. Vue intérieure.**

70, Passavant-la-Rochère, lieudit : la Rochère

N° de l'illustration : 20097000793NUC2A

Date : 2009

Auteur : Jérôme Mongreville

Reproduction soumise à autorisation du titulaire des droits d'exploitation

© Région Bourgogne-Franche-Comté, Inventaire du patrimoine



**Magasin industriel. Détail de la charpente.**

70, Passavant-la-Rochère, lieudit : la Rochère

N° de l'illustration : 20097000792NUC2A

Date : 2009

Auteur : Jérôme Mongreville

Reproduction soumise à autorisation du titulaire des droits d'exploitation

© Région Bourgogne-Franche-Comté, Inventaire du patrimoine





**Meules de broyage de la terre (atelier dit pilerie).**

70, Passavant-la-Rochère, lieudit : la Rochère

N° de l'illustration : 20077000953NUCA

Date : 2007

Auteur : Jérôme Mongreville

Reproduction soumise à autorisation du titulaire des droits d'exploitation

© Région Bourgogne-Franche-Comté, Inventaire du patrimoine



**Meules de broyage de la terre (atelier dit pilerie). Détail de la transmission.**

70, Passavant-la-Rochère, lieudit : la Rochère

N° de l'illustration : 20077000954NUCA

Date : 2007

Auteur : Jérôme Mongreville

Reproduction soumise à autorisation du titulaire des droits d'exploitation

© Région Bourgogne-Franche-Comté, Inventaire du patrimoine



**Atelier des fours. Cloison en pavés de verre.**

N° de l'illustration : 20097000791NUC2A

Date : 2009

Auteur : Jérôme Mongreville

Reproduction soumise à autorisation du titulaire des droits d'exploitation

© Région Bourgogne-Franche-Comté, Inventaire du patrimoine





**Atelier verrerie main. Vue d'ensemble depuis le nord.**

70, Passavant-la-Rochère, lieudit : la Rochère

N° de l'illustration : 20077000920NUCA

Date : 2007

Auteur : Jérôme Mongreville

Reproduction soumise à autorisation du titulaire des droits d'exploitation

© Région Bourgogne-Franche-Comté, Inventaire du patrimoine



**Atelier verrerie main. Vue d'ensemble depuis l'ouest.**

70, Passavant-la-Rochère, lieudit : la Rochère

N° de l'illustration : 20077000929NUCA

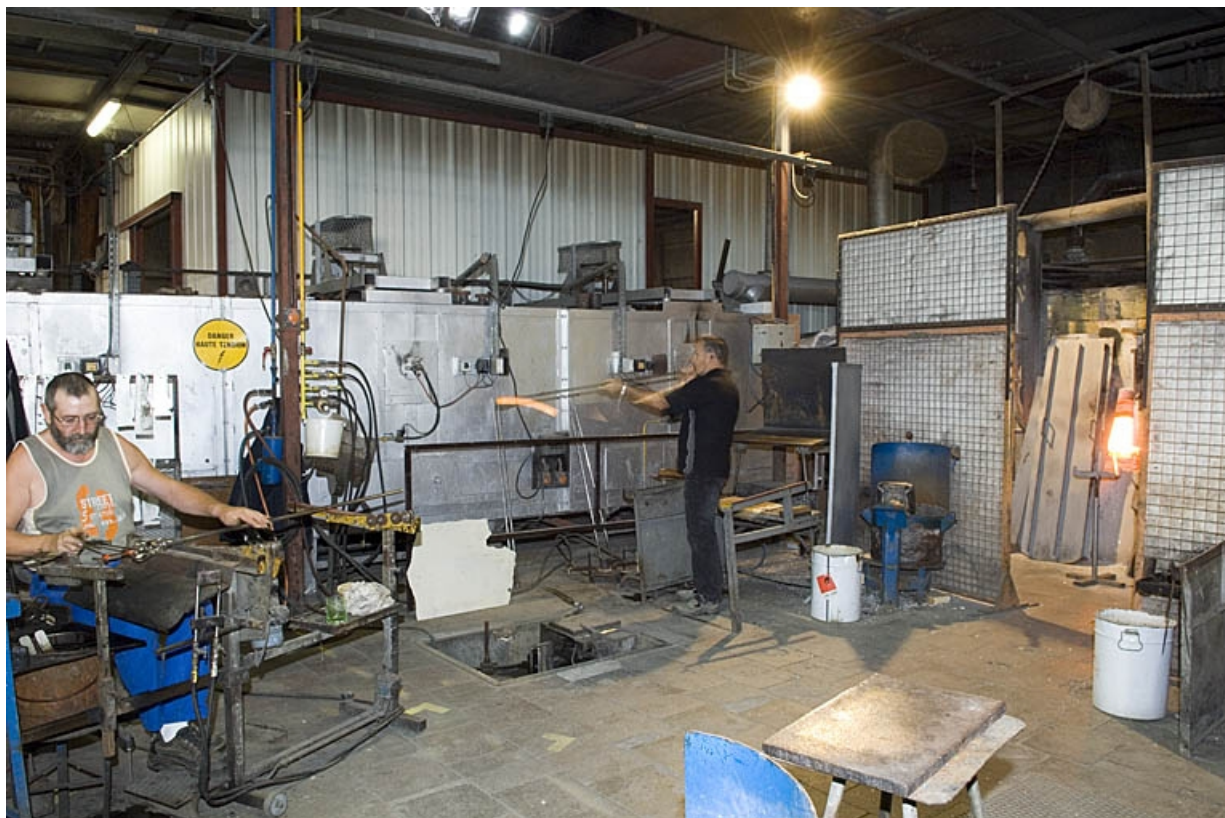
Date : 2007

Auteur : Jérôme Mongreville

Reproduction soumise à autorisation du titulaire des droits d'exploitation

© Région Bourgogne-Franche-Comté, Inventaire du patrimoine





**Atelier verrerie main. Mouleur et cueilleur marbreur.**

70, Passavant-la-Rochère, lieudit : la Rochère

N° de l'illustration : 20077000921NUCA

Date : 2007

Auteur : Jérôme Mongreville

Reproduction soumise à autorisation du titulaire des droits d'exploitation

© Région Bourgogne-Franche-Comté, Inventaire du patrimoine





**Atelier verrerie main. Four à pots.**

N° de l'illustration : 20077000925NUCA

Date : 2007

Auteur : Jérôme Mongreville

Reproduction soumise à autorisation du titulaire des droits d'exploitation

© Région Bourgogne-Franche-Comté, Inventaire du patrimoine



**Four à pots. Canes et ouverture.**

70, Passavant-la-Rochère, lieudit : la Rochère

N° de l'illustration : 20077000924NUCA

Date : 2007

Auteur : Jérôme Mongreville

Reproduction soumise à autorisation du titulaire des droits d'exploitation

© Région Bourgogne-Franche-Comté, Inventaire du patrimoine



**Four à pots. Ouverture.**

N° de l'illustration : 20077000928NUCA

Date : 2007

Auteur : Jérôme Mongreville

Reproduction soumise à autorisation du titulaire des droits d'exploitation

© Région Bourgogne-Franche-Comté, Inventaire du patrimoine





**Prélèvement du verre en fusion (ou cueillage) par le cueilleur marbreur.**

70, Passavant-la-Rochère, lieudit : la Rochère

N° de l'illustration : 20077000926NUCA

Date : 2007

Auteur : Jérôme Mongreville

Reproduction soumise à autorisation du titulaire des droits d'exploitation

© Région Bourgogne-Franche-Comté, Inventaire du patrimoine



**Préparation de la paraison pour le maillochage.**

70, Passavant-la-Rochère, lieudit : la Rochère

N° de l'illustration : 20077000927NUCA

Date : 2007

Auteur : Jérôme Mongreville

Reproduction soumise à autorisation du titulaire des droits d'exploitation

© Région Bourgogne-Franche-Comté, Inventaire du patrimoine





**Maillochage (préformation de la paraison).**

70, Passavant-la-Rochère, lieudit : la Rochère

N° de l'illustration : 20077000917NUCA

Date : 2007

Auteur : Jérôme Mongreville

Reproduction soumise à autorisation du titulaire des droits d'exploitation

© Région Bourgogne-Franche-Comté, Inventaire du patrimoine





**Soufflage de la pièce maillochée.**

N° de l'illustration : 20077000919NUCA

Date : 2007

Auteur : Jérôme Mongreville

Reproduction soumise à autorisation du titulaire des droits d'exploitation

© Région Bourgogne-Franche-Comté, Inventaire du patrimoine



**Soufflage dans le moule, dit "gamin mécanique".**

70, Passavant-la-Rochère, lieudit : la Rochère

N° de l'illustration : 20077000918NUCA

Date : 2007

Auteur : Jérôme Mongreville

Reproduction soumise à autorisation du titulaire des droits d'exploitation

© Région Bourgogne-Franche-Comté, Inventaire du patrimoine



**Réception du verre par le poseur de jambe.**  
70, Passavant-la-Rochère, lieudit : la Rochère

N° de l'illustration : 20077000916NUCA

Date : 2007

Auteur : Jérôme Mongreville

Reproduction soumise à autorisation du titulaire des droits d'exploitation

© Région Bourgogne-Franche-Comté, Inventaire du patrimoine





**Réception du verre pour la formation de la jambe.**

70, Passavant-la-Rochère, lieudit : la Rochère

N° de l'illustration : 20077000915NUCA

Date : 2007

Auteur : Jérôme Mongreville

Reproduction soumise à autorisation du titulaire des droits d'exploitation

© Région Bourgogne-Franche-Comté, Inventaire du patrimoine



**Formation de la jambe du verre à l'aide de fers.**

70, Passavant-la-Rochère, lieudit : la Rochère

N° de l'illustration : 20077000896NUCA

Date : 2007

Auteur : Jérôme Mongreville

Reproduction soumise à autorisation du titulaire des droits d'exploitation

© Région Bourgogne-Franche-Comté, Inventaire du patrimoine



**Réception du verre pour la formation du pied.**

70, Passavant-la-Rochère, lieudit : la Rochère

N° de l'illustration : 20077000913NUCA

Date : 2007

Auteur : Jérôme Mongreville

Reproduction soumise à autorisation du titulaire des droits d'exploitation

© Région Bourgogne-Franche-Comté, Inventaire du patrimoine





**Formation du pied du verre.**

70, Passavant-la-Rochère, lieudit : la Rochère

N° de l'illustration : 20077000912NUCA

Date : 2007

Auteur : Jérôme Mongreville

Reproduction soumise à autorisation du titulaire des droits d'exploitation

© Région Bourgogne-Franche-Comté, Inventaire du patrimoine



**Formation du pied du verre. Vue rapprochée.**

70, Passavant-la-Rochère, lieudit : la Rochère

N° de l'illustration : 20077000914NUCA

Date : 2007

Auteur : Jérôme Mongreville

Reproduction soumise à autorisation du titulaire des droits d'exploitation

© Région Bourgogne-Franche-Comté, Inventaire du patrimoine





**Cueillage de la paraison.**

70, Passavant-la-Rochère, lieudit : la Rochère

N° de l'illustration : 20077000900NUCA

Date : 2007

Auteur : Jérôme Mongreville

Reproduction soumise à autorisation du titulaire des droits d'exploitation

© Région Bourgogne-Franche-Comté, Inventaire du patrimoine





**Poste de moulage (ou "gamin mécanique").**

70, Passavant-la-Rochère, lieudit : la Rochère

N° de l'illustration : 20077000922NUCA

Date : 2007

Auteur : Jérôme Mongreville

Reproduction soumise à autorisation du titulaire des droits d'exploitation

© Région Bourgogne-Franche-Comté, Inventaire du patrimoine



**Maillochage d'un pied de lampe.**

70, Passavant-la-Rochère, lieudit : la Rochère

N° de l'illustration : 20077000901NUCA

Date : 2007

Auteur : Jérôme Mongreville

Reproduction soumise à autorisation du titulaire des droits d'exploitation

© Région Bourgogne-Franche-Comté, Inventaire du patrimoine



**Façonnage d'un pied de lampe.**

70, Passavant-la-Rochère, lieudit : la Rochère

N° de l'illustration : 20077000902NUCA

Date : 2007

Auteur : Jérôme Mongreville

Reproduction soumise à autorisation du titulaire des droits d'exploitation

© Région Bourgogne-Franche-Comté, Inventaire du patrimoine





**Soufflage d'un pied de lampe.**

70, Passavant-la-Rochère, lieudit : la Rochère

N° de l'illustration : 20077000904NUCA

Date : 2007

Auteur : Jérôme Mongreville

Reproduction soumise à autorisation du titulaire des droits d'exploitation

© Région Bourgogne-Franche-Comté, Inventaire du patrimoine



**Etirage d'un pied de lampe.**

70, Passavant-la-Rochère, lieudit : la Rochère

N° de l'illustration : 20077000905NUCA

Date : 2007

Auteur : Jérôme Mongreville

Reproduction soumise à autorisation du titulaire des droits d'exploitation

© Région Bourgogne-Franche-Comté, Inventaire du patrimoine



**Façonnage du pied de la lampe (1).**

70, Passavant-la-Rochère, lieudit : la Rochère

N° de l'illustration : 20077000908NUCA

Date : 2007

Auteur : Jérôme Mongreville

Reproduction soumise à autorisation du titulaire des droits d'exploitation

© Région Bourgogne-Franche-Comté, Inventaire du patrimoine





**Façonnage du pied de la lampe (2).**

70, Passavant-la-Rochère, lieudit : la Rochère

N° de l'illustration : 20077000909NUCA

Date : 2007

Auteur : Jérôme Mongreville

Reproduction soumise à autorisation du titulaire des droits d'exploitation

© Région Bourgogne-Franche-Comté, Inventaire du patrimoine



**La paraison est enduite d'émail de cristal.**  
70, Passavant-la-Rochère, lieudit : la Rochère

N° de l'illustration : 20077000907NUCA

Date : 2007

Auteur : Jérôme Mongreville

Reproduction soumise à autorisation du titulaire des droits d'exploitation

© Région Bourgogne-Franche-Comté, Inventaire du patrimoine





**Enduction d'émail de cristal. Détail.**

70, Passavant-la-Rochère, lieudit : la Rochère

N° de l'illustration : 20077000906NUCA

Date : 2007

Auteur : Jérôme Mongreville

Reproduction soumise à autorisation du titulaire des droits d'exploitation

© Région Bourgogne-Franche-Comté, Inventaire du patrimoine





**Soufflage de la paraison.**

70, Passavant-la-Rochère, lieudit : la Rochère

N° de l'illustration : 20077000910NUCA

Date : 2007

Auteur : Jérôme Mongreville

Reproduction soumise à autorisation du titulaire des droits d'exploitation

© Région Bourgogne-Franche-Comté, Inventaire du patrimoine



**Façonnage d'un pied de lampe.**

70, Passavant-la-Rochère, lieudit : la Rochère

N° de l'illustration : 20077000911NUCA

Date : 2007

Auteur : Jérôme Mongreville

Reproduction soumise à autorisation du titulaire des droits d'exploitation

© Région Bourgogne-Franche-Comté, Inventaire du patrimoine



**Soufflage d'un pied de lampe.**

70, Passavant-la-Rochère, lieudit : la Rochère

N° de l'illustration : 20077000903NUCA

Date : 2007

Auteur : Jérôme Mongreville

Reproduction soumise à autorisation du titulaire des droits d'exploitation

© Région Bourgogne-Franche-Comté, Inventaire du patrimoine





**Soufflage. Détail du poste de moulage (ou "gamin mécanique").**

70, Passavant-la-Rochère, lieudit : la Rochère

N° de l'illustration : 20077000897NUCA

Date : 2007

Auteur : Jérôme Mongreville

Reproduction soumise à autorisation du titulaire des droits d'exploitation

© Région Bourgogne-Franche-Comté, Inventaire du patrimoine



**Four à réchauffer.**

N° de l'illustration : 20077000898NUCA

Date : 2007

Auteur : Jérôme Mongreville

Reproduction soumise à autorisation du titulaire des droits d'exploitation

© Région Bourgogne-Franche-Comté, Inventaire du patrimoine





**Façonnage du pied de la lampe.**

N° de l'illustration : 20077000899NUCA

Date : 2007

Auteur : Jérôme Mongreville

Reproduction soumise à autorisation du titulaire des droits d'exploitation

© Région Bourgogne-Franche-Comté, Inventaire du patrimoine





**Magasin à moules en fonte.**

70, Passavant-la-Rochère, lieudit : la Rochère

N° de l'illustration : 20077000930NUCA

Date : 2007

Auteur : Jérôme Mongreville

Reproduction soumise à autorisation du titulaire des droits d'exploitation

© Région Bourgogne-Franche-Comté, Inventaire du patrimoine



**Four à cuire (arche).**

70, Passavant-la-Rochère, lieudit : la Rochère

N° de l'illustration : 20077000923NUCA

Date : 2007

Auteur : Jérôme Mongreville

Reproduction soumise à autorisation du titulaire des droits d'exploitation

© Région Bourgogne-Franche-Comté, Inventaire du patrimoine





**Sortie du four à recuire (arche).**

70, Passavant-la-Rochère, lieudit : la Rochère

N° de l'illustration : 20077000935NUCA

Date : 2007

Auteur : Jérôme Mongreville

Reproduction soumise à autorisation du titulaire des droits d'exploitation

© Région Bourgogne-Franche-Comté, Inventaire du patrimoine





**Intérieur du four à recuire (arche).**

70, Passavant-la-Rochère, lieudit : la Rochère

N° de l'illustration : 20077000934NUCA

Date : 2007

Auteur : Jérôme Mongreville

Reproduction soumise à autorisation du titulaire des droits d'exploitation

© Région Bourgogne-Franche-Comté, Inventaire du patrimoine



**Four à recuire (atelier Articles de table).**

70, Passavant-la-Rochère, lieudit : la Rochère

N° de l'illustration : 20077000938NUCA

Date : 2007

Auteur : Jérôme Mongreville

Reproduction soumise à autorisation du titulaire des droits d'exploitation

© Région Bourgogne-Franche-Comté, Inventaire du patrimoine



**Coupeuse-fletteuse (carrousel Combi 12).**  
70, Passavant-la-Rochère, lieudit : la Rochère

N° de l'illustration : 20077000941NUCA

Date : 2007

Auteur : Jérôme Mongreville

Reproduction soumise à autorisation du titulaire des droits d'exploitation

© Région Bourgogne-Franche-Comté, Inventaire du patrimoine





**Opératrice sur la machine coupeuse-fletteuse.**

70, Passavant-la-Rochère, lieudit : la Rochère

N° de l'illustration : 20077000939NUCA

Date : 2007

Auteur : Jérôme Mongreville

Reproduction soumise à autorisation du titulaire des droits d'exploitation

© Région Bourgogne-Franche-Comté, Inventaire du patrimoine



**Flettage (ou rebrûlage) des bords d'un verre.**

N° de l'illustration : 20077000940NUCA

Date : 2007

Auteur : Jérôme Mongreville

Reproduction soumise à autorisation du titulaire des droits d'exploitation

© Région Bourgogne-Franche-Comté, Inventaire du patrimoine



**Flettage de carafes (atelier Articles de table).**

N° de l'illustration : 20077000943NUCA

Date : 2007

Auteur : Jérôme Mongreville

Reproduction soumise à autorisation du titulaire des droits d'exploitation

© Région Bourgogne-Franche-Comté, Inventaire du patrimoine





**Flettage de verres (atelier Articles de table).**

70, Passavant-la-Rochère, lieudit : la Rochère

N° de l'illustration : 20077000937NUCA

Date : 2007

Auteur : Jérôme Mongreville

Reproduction soumise à autorisation du titulaire des droits d'exploitation

© Région Bourgogne-Franche-Comté, Inventaire du patrimoine



**Mouleuse de tuile de verre. Chute de matière avant moulage.**

70, Passavant-la-Rochère, lieudit : la Rochère

N° de l'illustration : 20077000936NUCA

Date : 2007

Auteur : Jérôme Mongreville

Reproduction soumise à autorisation du titulaire des droits d'exploitation

© Région Bourgogne-Franche-Comté, Inventaire du patrimoine



**Four à cuire. Pavés de verre en fin de cuisson.**

70, Passavant-la-Rochère, lieudit : la Rochère

N° de l'illustration : 20077000944NUCA

Date : 2007

Auteur : Jérôme Mongreville

Reproduction soumise à autorisation du titulaire des droits d'exploitation

© Région Bourgogne-Franche-Comté, Inventaire du patrimoine





**Atelier de moulage mécanique. Base de la cheminée.**

70, Passavant-la-Rochère, lieudit : la Rochère

N° de l'illustration : 20077000942NUCA

Date : 2007

Auteur : Jérôme Mongreville

Reproduction soumise à autorisation du titulaire des droits d'exploitation

© Région Bourgogne-Franche-Comté, Inventaire du patrimoine



**Atelier de finition ou parachèvement. Taille de verre (1).**

70, Passavant-la-Rochère, lieudit : la Rochère

N° de l'illustration : 20077000948NUCA

Date : 2007

Auteur : Jérôme Mongreville

Reproduction soumise à autorisation du titulaire des droits d'exploitation

© Région Bourgogne-Franche-Comté, Inventaire du patrimoine



**Atelier de finition ou parachèvement. Taille de verre (2).**

70, Passavant-la-Rochère, lieudit : la Rochère

N° de l'illustration : 20077000945NUCA

Date : 2007

Auteur : Jérôme Mongreville

Reproduction soumise à autorisation du titulaire des droits d'exploitation

© Région Bourgogne-Franche-Comté, Inventaire du patrimoine





**Atelier de finition ou parachèvement. Taille de verre (3).**

N° de l'illustration : 20077000946NUCA

Date : 2007

Auteur : Jérôme Mongreville

Reproduction soumise à autorisation du titulaire des droits d'exploitation

© Région Bourgogne-Franche-Comté, Inventaire du patrimoine



**Atelier de finition ou parachèvement. Taille de verre (4).**

70, Passavant-la-Rochère, lieudit : la Rochère

N° de l'illustration : 20077000947NUCA

Date : 2007

Auteur : Jérôme Mongreville

Reproduction soumise à autorisation du titulaire des droits d'exploitation

© Région Bourgogne-Franche-Comté, Inventaire du patrimoine



**Atelier de finition ou parachèvement. Poste de décoration.**

70, Passavant-la-Rochère, lieudit : la Rochère

N° de l'illustration : 20077000950NUCA

Date : 2007

Auteur : Jérôme Mongreville

Reproduction soumise à autorisation du titulaire des droits d'exploitation

© Région Bourgogne-Franche-Comté, Inventaire du patrimoine





**Atelier de conditionnement.**

70, Passavant-la-Rochère, lieudit : la Rochère

N° de l'illustration : 20077000949NUCA

Date : 2007

Auteur : Jérôme Mongreville

Reproduction soumise à autorisation du titulaire des droits d'exploitation

© Région Bourgogne-Franche-Comté, Inventaire du patrimoine



**Pièces achevées.**

70, Passavant-la-Rochère, lieudit : la Rochère

N° de l'illustration : 20077000951NUCA

Date : 2007

Auteur : Jérôme Mongreville

Reproduction soumise à autorisation du titulaire des droits d'exploitation

© Région Bourgogne-Franche-Comté, Inventaire du patrimoine





**Pieds de lampe Art nouveau.**

N° de l'illustration : 20077000952NUCA

Date : 2007

Auteur : Jérôme Mongreville

Reproduction soumise à autorisation du titulaire des droits d'exploitation

© Région Bourgogne-Franche-Comté, Inventaire du patrimoine





**Matière première.**

70, Passavant-la-Rochère, lieudit : la Rochère

N° de l'illustration : 20077000955NUCA

Date : 2007

Auteur : Jérôme Mongreville

Reproduction soumise à autorisation du titulaire des droits d'exploitation

© Région Bourgogne-Franche-Comté, Inventaire du patrimoine



**La cité ouvrière depuis le sud.**

70, Passavant-la-Rochère, lieudit : la Rochère

N° de l'illustration : 20097000576NUC2A

Date : 2009

Auteur : Jérôme Mongreville

Reproduction soumise à autorisation du titulaire des droits d'exploitation

© Région Bourgogne-Franche-Comté, Inventaire du patrimoine



**Logements doubles de la cité ouvrière.**

70, Passavant-la-Rochère, lieudit : la Rochère

N° de l'illustration : 20097000575NUC2A

Date : 2009

Auteur : Jérôme Mongreville

Reproduction soumise à autorisation du titulaire des droits d'exploitation

© Région Bourgogne-Franche-Comté, Inventaire du patrimoine





**Maisons ouvrières le long de la rue de la Verrerie.**

70, Passavant-la-Rochère, lieudit : la Rochère

N° de l'illustration : 20097000570NUC2A

Date : 2009

Auteur : Jérôme Mongreville

Reproduction soumise à autorisation du titulaire des droits d'exploitation

© Région Bourgogne-Franche-Comté, Inventaire du patrimoine



**Logements doubles vus de trois quarts.**

70, Passavant-la-Rochère, lieudit : la Rochère

N° de l'illustration : 20097000571NUC2A

Date : 2009

Auteur : Jérôme Mongreville

Reproduction soumise à autorisation du titulaire des droits d'exploitation

© Région Bourgogne-Franche-Comté, Inventaire du patrimoine



**Logement double (rue des Ronds Champs).**

70, Passavant-la-Rochère, lieudit : la Rochère

N° de l'illustration : 20097000572NUC2A

Date : 2009

Auteur : Jérôme Mongreville

Reproduction soumise à autorisation du titulaire des droits d'exploitation

© Région Bourgogne-Franche-Comté, Inventaire du patrimoine





**Maison ouvrière (25 rue de la Verrerie).**

70, Passavant-la-Rochère, lieudit : la Rochère

N° de l'illustration : 20097000567NUC2A

Date : 2009

Auteur : Jérôme Mongreville

Reproduction soumise à autorisation du titulaire des droits d'exploitation

© Région Bourgogne-Franche-Comté, Inventaire du patrimoine



**Alignement de logements ouvriers à l'entrée du hameau.**

70, Passavant-la-Rochère, lieudit : la Rochère

N° de l'illustration : 20097000574NUC2A

Date : 2009

Auteur : Jérôme Mongreville

Reproduction soumise à autorisation du titulaire des droits d'exploitation

© Région Bourgogne-Franche-Comté, Inventaire du patrimoine



**Logements ouvriers à l'entrée du hameau. Vue depuis le nord-est.**

70, Passavant-la-Rochère, lieudit : la Rochère

N° de l'illustration : 20097000577NUC2A

Date : 2009

Auteur : Jérôme Mongreville

Reproduction soumise à autorisation du titulaire des droits d'exploitation

© Région Bourgogne-Franche-Comté, Inventaire du patrimoine





**Logement ouvrier collectif (6 et 8 impasse des Ronds Champs).**

70, Passavant-la-Rochère, lieudit : la Rochère

N° de l'illustration : 20097000569NUC2A

Date : 2009

Auteur : Jérôme Mongreville

Reproduction soumise à autorisation du titulaire des droits d'exploitation

© Région Bourgogne-Franche-Comté, Inventaire du patrimoine



**Pignon du logement ouvrier collectif (6 et 8 impasse des Ronds Champs).**

70, Passavant-la-Rochère, lieudit : la Rochère

N° de l'illustration : 20097000568NUC2A

Date : 2009

Auteur : Jérôme Mongreville

Reproduction soumise à autorisation du titulaire des droits d'exploitation

© Région Bourgogne-Franche-Comté, Inventaire du patrimoine