

PLÂTRIÈRE DES PLÂTRIÈRES DE L'EST, PUIS PLÂTRIÈRES DE LA CÔTE, ACTUELLEMENT USINE D'ÉLÉMENTS PRÉFABRIQUÉS KNAUF FIBRE

Bourgogne-Franche-Comté, Haute-Saône
La Côte
14 route de Palante

Dossier IA70000299 réalisé en 2009

Auteur(s) : Raphaël Favereaux



Historique

En 1872, Henri Frechin établit une fabrique de plâtre alimentée par une carrière souterraine de gypse. Les deux fours, à plâtre et à chaux, sont détruits en 1887. Le nouveau four à plâtre, mis en service vers 1882, est démoli en 1907. En 1900, la production atteint 4000 quintaux de plâtre. Une nouvelle carrière de gypse triasique est mise en service en 1926, exploitée par galeries (6 m de large et 5 m de hauteur) à environ 30 m de profondeur. L'entreprise apparaît en 1931 sous le nom de SA des Plâtrières de l'Est, avant d'être achetée vers 1935 par le groupe suisse Gypsunion. Les bâtiments originels sont partiellement détruits par un incendie en 1955. En 1964, les Plâtrières de la Côte produisent 18 000 tonnes de plâtre, vendu aux cimenteries d'Altkirch (68) et converti en panneaux de plâtre préfabriqués pour constructions individuelles et collectives (Perfecta, Fibralth). La société produit notamment des plaques de plâtre armées de roseaux de Camargue et de fibres de bois (pour plafonds et cloisons), et commence la fabrication de panneaux isolants à base de fibre de bois et de ciment. La surface totale produite s'élève alors à 300 000 m². En 1960 avait débuté la fabrication d'"isolgypse", à base de plâtre mélangé à du fil de verre étiré, destinée aux bâtiments scolaires. La société a également utilisé, pendant les années 1960, l'ancienne filature de bourre de soie Ringwald (Lure, 70), aujourd'hui détruite, pour la fabrication de panneaux isolants. La carrière de gypse est abandonnée en 1975, les galeries sont noyées et les puits rebouchés. L'entreprise poursuit la fabrication de panneaux isolants à base de ciment, de laine de bois et de chaux (gamme Fibralth). Elle a été rachetée en 1987 par le groupe allemand Knauf. L'usine produit annuellement 2, 5 millions de m² de panneaux isolants. De nombreux bâtiments (ateliers de fabrication, lieux de stockage) ont été construits vers le sud-ouest dans le 4e quart du 20e siècle. La plâtrière emploie 4 hommes et 2 enfants en 1875, 58 personnes en 1931, 32 en 1936, 130 en 1961. L'usine d'éléments préfabriqués compte 76 salariés en 2009.

Période(s) principale(s) : 3e quart 19e siècle / 2e quart 20e siècle / 2e moitié 20e siècle

Description

Bien que remanié, le bâtiment qui abritait le four culée possède une ossature en bois, hourdé de moellon ou de parpaing enduit, à un étage carré, couvert d'un toit à longs pans en tuile mécanique. Il sert aujourd'hui de magasin industriel. Le bureau est en rez-de-chaussée. A l'exception d'un atelier de fabrication datant du milieu du 20e siècle, pourvu d'une charpente en bois, tous les autres bâtiments industriels possèdent des ossatures et charpentes métalliques, avec essentage de tôle, et couverture en tôle et en ciment amiante.

Éléments descriptifs

Murs : grès, béton, moellon, parpaing de béton, enduit, essentage de tôle

Toit : tuile mécanique, fer en couverture, ciment amiante en couverture

Etages : 1 étage carré

Couvrement : charpente métallique apparente

Énergie utilisée : énergie électrique, achetée

Informations complémentaires

- **Voir le dossier numérisé** : <https://patrimoine.bourgognefranche-comte.fr/gtrudov/IA70000299/index.htm>

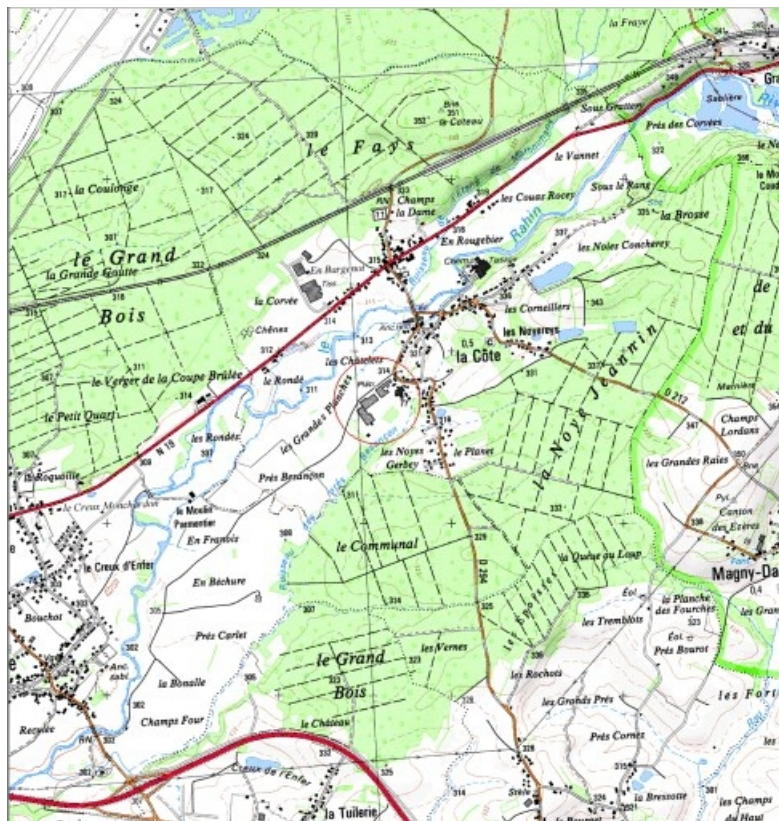
Thématiques : patrimoine industriel de la Haute-Saône

Aire d'étude et canton : Haute-Saône

Dénomination : plâtrière, usine d'éléments préfabriqués

Parties constituantes non étudiées : atelier de fabrication, magasin industriel, entrepôt industriel, pièce de séchage, bureau, logement, aire des produits manufacturés

© Région Bourgogne-Franche-Comté, Inventaire du patrimoine



Carte de localisation. Carte topographique au 1:25000, I.G.N., Lure, 3521 O. SCAN 25 © IGN - 2008, Licence n°2008CISE29-68.
70, La Côte, 14 route de Palante

N° de l'illustration : 20087000335NUDA

Date : 2008

Auteur : André Céréza

Reproduction soumise à autorisation du titulaire des droits d'exploitation

© Région Bourgogne-Franche-Comté, Inventaire du patrimoine



Plan-masse et de situation. Extrait du plan cadastral numérisé, 2008, section B, 1:1000 réduit à 1:2000. Source : Direction générale des Finances Publiques - Cadastre ; mise à jour : 2008.

70, La Côte, 14 route de Palante

N° de l'illustration : 20087001051NUDA

Date : 2008

Auteur : André Céréza

Reproduction soumise à autorisation du titulaire des droits d'exploitation

© Région Bourgogne-Franche-Comté, Inventaire du patrimoine



Vue d'ensemble depuis le nord-est.

N° de l'illustration : 20097000766NUC2A

Date : 2009

Auteur : Jérôme Mongreville

Reproduction soumise à autorisation du titulaire des droits d'exploitation

© Région Bourgogne-Franche-Comté, Inventaire du patrimoine



Magasin et entrepôt industriels depuis l'entrée.

70, La Côte, 14 route de Palante

N° de l'illustration : 20097000768NUC2A

Date : 2009

Auteur : Jérôme Mongreville

Reproduction soumise à autorisation du titulaire des droits d'exploitation

© Région Bourgogne-Franche-Comté, Inventaire du patrimoine



Magasin industriel (ancien four culée).

70, La Côte, 14 route de Palante

N° de l'illustration : 20097000763NUC2A

Date : 2009

Auteur : Jérôme Mongreville

Reproduction soumise à autorisation du titulaire des droits d'exploitation

© Région Bourgogne-Franche-Comté, Inventaire du patrimoine



Atelier de fabrication vu de trois quarts.

70, La Côte, 14 route de Palante

N° de l'illustration : 20097000762NUC2A

Date : 2009

Auteur : Jérôme Mongreville

Reproduction soumise à autorisation du titulaire des droits d'exploitation

© Région Bourgogne-Franche-Comté, Inventaire du patrimoine



Atelier de fabrication sud.

70, La Côte, 14 route de Palante

N° de l'illustration : 20097000764NUC2A

Date : 2009

Auteur : Jérôme Mongreville

Reproduction soumise à autorisation du titulaire des droits d'exploitation

© Région Bourgogne-Franche-Comté, Inventaire du patrimoine



Logement.

70, La Côte, 14 route de Palante

N° de l'illustration : 20097000767NUC2A

Date : 2009

Auteur : Jérôme Mongreville

Reproduction soumise à autorisation du titulaire des droits d'exploitation

© Région Bourgogne-Franche-Comté, Inventaire du patrimoine



Silos.

N° de l'illustration : 20097000765NUC2A

Date : 2009

Auteur : Jérôme Mongreville

Reproduction soumise à autorisation du titulaire des droits d'exploitation

© Région Bourgogne-Franche-Comté, Inventaire du patrimoine