

## TISSAGE DE COTON CORDONNIER, PUIS USINE DE TRAITEMENT DE SURFACE DES MÉTAUX CORDONNIER, PUIS USINE D'AGGLOMÉRÉS, ACTUELLEMENT LOGEMENT

Bourgogne-Franche-Comté, Haute-Saône  
Les Aynans  
les Ecluses - 5 à 9 rue sur les écluses

Dossier IA70000288 réalisé en 2007

Auteur(s) : Raphaël Favereaux



### Historique

Le tissage de coton est bâti au début du 20e siècle, à l'emplacement d'un moulin vraisemblablement construit vers 1796 par Charles Paris. Ce moulin est ensuite acquis et agrandi par Nicolas Petitgnief, puis cédé par vente publique au sieur Garret en 1817 pour la somme de 18 350 F. Dénommé moulin du Dessus, il est "nouvellement rétabli" en 1824 par Garret, et réglementé par une ordonnance royale du 10 août 1825, puis par un décret, autorisant son maintien, le 11 juin 1850. Le tissage est vraisemblablement établi par Louis Dumont, lequel fait édifier diverses maisons (conciergerie et logements), le tissage, une menuiserie, et un magasin entre 1900 et 1908. La petite usine textile est exploitée dans les années 1920 par Paul Cordonnier. Son activité cesse à la fin des années 1940, remplacée par une activité de traitement électrolytique des métaux (galvanoplastie), lancée par Roger Cordonnier, fils de Paul. L'affaire est transférée vers 1955 dans une nouvelle usine, à l'ouest du village. Le site a ensuite accueilli une fabrication d'éléments en béton aggloméré jusqu'au milieu des années 1970, puis est resté désaffecté. La présence de poteaux en béton armé, soutenant les travées de sheds, laisse penser à la reconstruction d'une partie des ateliers dans le troisième quart du 20e siècle. L'usine a été achetée vers 1990 par un particulier, et converti en logement et atelier d'artiste. L'atelier de fabrication est aujourd'hui désaffecté. Le moulin renferme 5 tournants en 1813, et 2 en 1824. Le tissage emploie 33 personnes en 1931.

**Période(s) principale(s) :** 1er quart 20e siècle / 3e quart 20e siècle

### Description

Les ateliers de fabrication sont construits en rez-de-chaussée, en moellon de grès enduit, et couverts de sheds à structure porteuse en béton armé. Le bâtiment situé parallèlement au bief de dérivation (ancien moulin ?) comporte un atelier en rez-de-chaussée, à colonnes de fonte, et un logement à l'étage. Il est couvert d'un toit à longs pans, demi-croupes et tuile mécanique. Le logement patronal comprend un rez-de-chaussée surélevé, un étage carré et un étage en surcroît, couvert d'un toit à longs pans.

### Éléments descriptifs

**Murs :** grès, béton, moellon, béton armé, enduit

**Toit :** tuile mécanique, verre en couverture

**Étages :** rez-de-chaussée surélevé, 1 étage carré, étage en surcroît

**Énergie utilisée :** énergie hydraulique, produite sur place

### Informations complémentaires

- **Voir le dossier numérisé :** <https://patrimoine.bourgognefranche-comte.fr/gtrudov/IA70000288/index.htm>

**Thématiques :** patrimoine industriel de la Haute-Saône

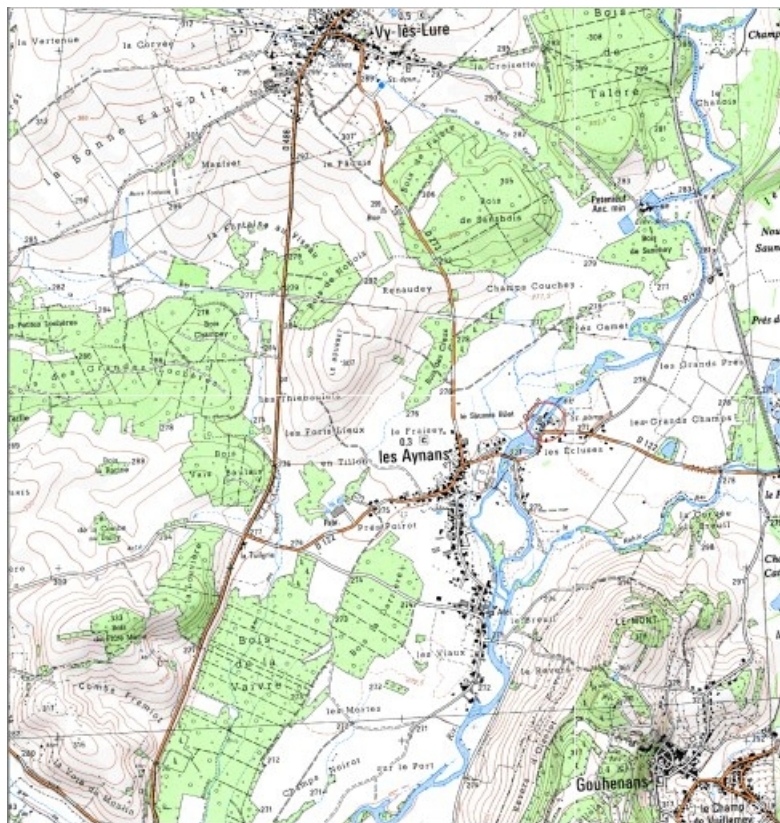
**Aire d'étude et canton :** Haute-Saône

**Hydrographie :** dérivation de l' Ognon

**Dénomination :** tissage, usine d'agglomérés

**Parties constituantes non étudiées :** atelier de fabrication, logement patronal, bâtiment d'eau, logement, conciergerie, bief de dérivation

© Région Bourgogne-Franche-Comté, Inventaire du patrimoine



**Carte de localisation. Carte topographique au 1:25000, I.G.N., Villersexel, 3421 E. SCAN 25 © IGN - 2008, Licence n°2008CISE29-68.**  
70, Les Aynans, 5 à 9 rue sur les écluses, lieudit : les Ecluses

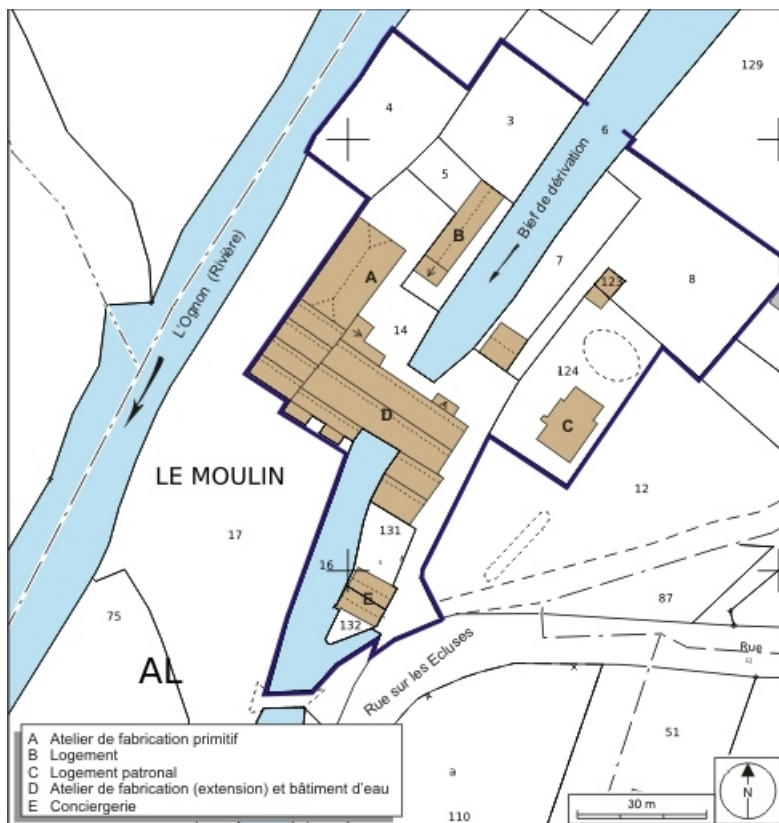
N° de l'illustration : 20087000324NUDA

Date : 2008

Auteur : André Céréza

Reproduction soumise à autorisation du titulaire des droits d'exploitation

© Région Bourgogne-Franche-Comté, Inventaire du patrimoine



**Plan-masse et de situation. Extrait du plan cadastral numérisé, 2008, section AL, 1:1000. Source : Direction générale des Finances Publiques - Cadastre ; mise à jour : 2008.**

70, Les Aynans, 5 à 9 rue sur les écluses, lieudit : les Ecluses

N° de l'illustration : 20087000375NUDA

Date : 2008

Auteur : André Céréza

Reproduction soumise à autorisation du titulaire des droits d'exploitation

© Région Bourgogne-Franche-Comté, Inventaire du patrimoine



**Conciergerie.**

70, Les Aynans, 5 à 9 rue sur les écluses, lieudit : les Ecluses

N° de l'illustration : 20077000493NUCA

Date : 2007

Auteur : Jérôme Mongreville

Reproduction soumise à autorisation du titulaire des droits d'exploitation

© Région Bourgogne-Franche-Comté, Inventaire du patrimoine



**Atelier de fabrication. Vue depuis le sud.**

70, Les Aynans, 5 à 9 rue sur les écluses, lieudit : les Ecluses

N° de l'illustration : 20077000492NUCA

Date : 2007

Auteur : Jérôme Mongreville

Reproduction soumise à autorisation du titulaire des droits d'exploitation

© Région Bourgogne-Franche-Comté, Inventaire du patrimoine



**Atelier de fabrication. Vue depuis le nord-est.**

70, Les Aynans, 5 à 9 rue sur les écluses, lieudit : les Ecluses

N° de l'illustration : 20077000491NUCA

Date : 2007

Auteur : Jérôme Mongreville

Reproduction soumise à autorisation du titulaire des droits d'exploitation

© Région Bourgogne-Franche-Comté, Inventaire du patrimoine



**Atelier de fabrication originel.**

70, Les Aynans, 5 à 9 rue sur les écluses, lieudit : les Ecluses

N° de l'illustration : 20077000494NUCA

Date : 2007

Auteur : Jérôme Mongreville

Reproduction soumise à autorisation du titulaire des droits d'exploitation

© Région Bourgogne-Franche-Comté, Inventaire du patrimoine



**Logement patronal.**

70, Les Aynans, 5 à 9 rue sur les écluses, lieudit : les Ecluses

N° de l'illustration : 20077000495NUCA

Date : 2007

Auteur : Jérôme Mongreville

Reproduction soumise à autorisation du titulaire des droits d'exploitation

© Région Bourgogne-Franche-Comté, Inventaire du patrimoine