

## TONNELLERIE LÉON OUGIER, ACTUELLEMENT LOGEMENT

Bourgogne-Franche-Comté, Haute-Saône  
Fougerolles  
7 rue du Parc

Dossier IA70000241 réalisé en 2006

Auteur(s) : Raphaël Favereaux



### Historique

Cette tonnellerie, dont la production était écoulee dans les distilleries locales, aurait été fondée en 1830. Elle a cessé son activité vers 1951, puis a été occupée par un atelier de carrosserie jusqu'au début des années 1990. Le bâtiment est aujourd'hui converti en logement. 30 ouvriers étaient employés vers 1920, contre trois en 1950.

**Période(s) principale(s) :** 19e siècle

### Description

Construit en moellon de grès enduit, le bâtiment abritait l'atelier au rez-de-chaussée et le logement à l'étage. Une partie des opérations de fabrication se déroulait en plein air.

#### Eléments descriptifs

**Murs :** grès, moellon, enduit

**Toit :** tuile mécanique

**Etages :** 1 étage carré, étage de comble

### Informations complémentaires

- **Voir le dossier numérisé :** <https://patrimoine.bourgognefranchecomte.fr/gtrudov/IA70000241/index.htm>

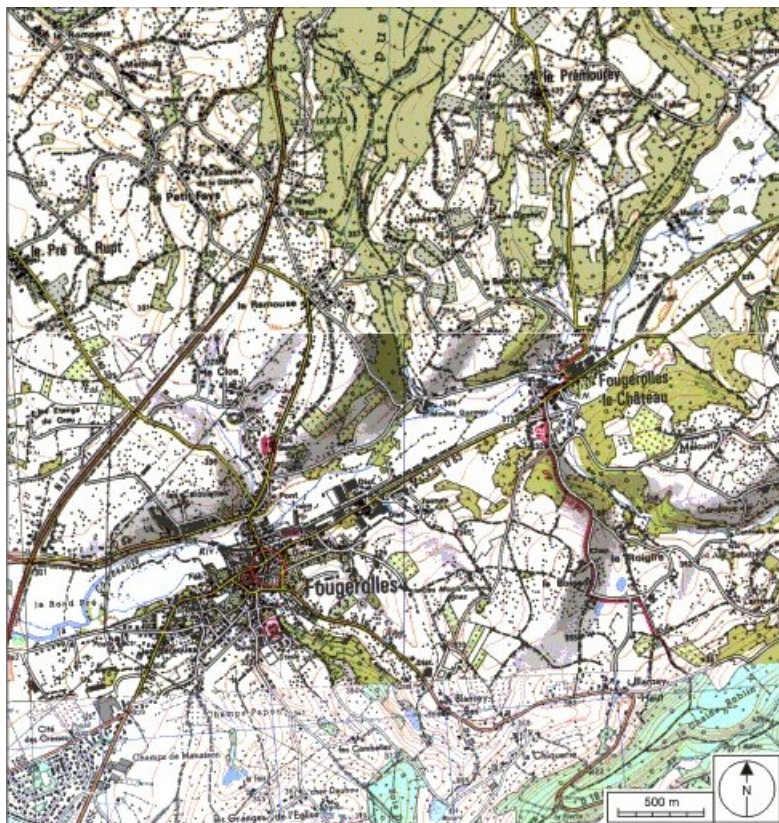
**Thématiques :** patrimoine industriel de la Haute-Saône

**Aire d'étude et canton :** Haute-Saône

**Dénomination :** tonnellerie

**Parties constituantes non étudiées :** atelier de fabrication, logement

© Région Bourgogne-Franche-Comté, Inventaire du patrimoine



**Carte de localisation. Carte topographique au 1:25000, I.G.N., Remiremont, 3519 O. SCAN 25 © IGN - 2008, Licence n°2008CISE29-68.**

70, Fougerolles, 7 rue du Parc

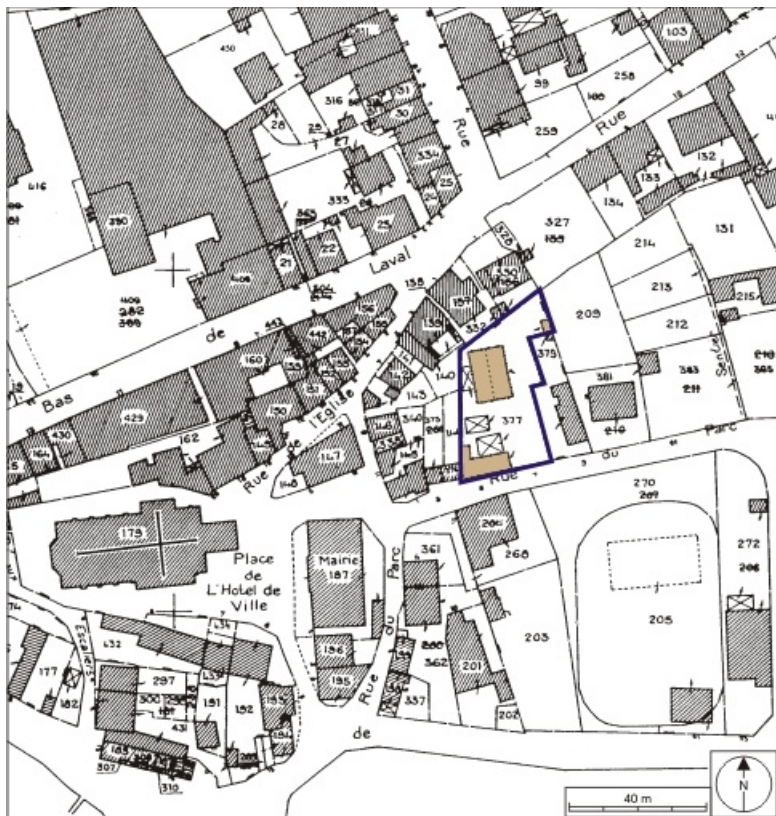
N° de l'illustration : 20087000139NUDA

Date : 2008

Auteur : André Céréza

Reproduction soumise à autorisation du titulaire des droits d'exploitation

© Région Bourgogne-Franche-Comté, Inventaire du patrimoine



**Plan-masse et de situation. Extrait du plan cadastral numérisé, 2008, section AE, 1:1000 réduit à 1:1250. Source : Direction générale des Finances Publiques - Cadastre ; mise à jour : 2008.**

70, Fougerolles, 7 rue du Parc

N° de l'illustration : 20087000248NUDA

Date : 2008

Auteur : André Céréza

Reproduction soumise à autorisation du titulaire des droits d'exploitation

© Région Bourgogne-Franche-Comté, Inventaire du patrimoine



**Vue d'ensemble depuis le sud.**

70, Fougerolles, 7 rue du Parc

N° de l'illustration : 20067000740NUCA

Date : 2006

Auteur : Jérôme Mongreville

Reproduction soumise à autorisation du titulaire des droits d'exploitation

© Région Bourgogne-Franche-Comté, Inventaire du patrimoine



**Vue de trois quarts.**

70, Fougerolles, 7 rue du Parc

N° de l'illustration : 20067000741NUCA

Date : 2006

Auteur : Jérôme Mongreville

Reproduction soumise à autorisation du titulaire des droits d'exploitation

© Région Bourgogne-Franche-Comté, Inventaire du patrimoine