

DISTILLERIE BRESSON, ACTUELLEMENT ATELIERS MUNICIPAUX, CENTRE DE FORMATION, BIBLIOTHÈQUE ET LOGEMENTS

Bourgogne-Franche-Comté, Haute-Saône
Fougerolles
11, 18 à 22 rue du Bas de Laval

Dossier IA70000234 réalisé en 2006
Auteur(s) : Raphaël Favereaux



Historique

Réputée avoir été fondée en 1838, la distillerie Bresson ne semble prendre souche à Fougerolles que vers 1845. Abel Bresson, associé à Charles Roblin, développe une entreprise qui atteint rapidement une envergure industrielle. Spécialisée à ses débuts dans la fabrication du kirsch, la distillerie produit également de l'absinthe à partir de 1842. À la mort d'Abel en 1878, la production atteint 50 000 hl d'absinthe, de kirsch et d'alcools divers. L'affaire se poursuit avec sa veuve et ses fils Paul et Hubert, et des succursales sont établies en Côte-d'Or (Genlis, Longeault, Bretenières). Vers 1900, la production totale atteint 65 000 hl d'alcool de betteraves, 45 000 hl d'absinthe et 7000 hl de kirsch et d'eau-de-vie de fruits. Une demeure patronale est édifiée à la fin du 19^e ou au début du 20^e siècle. L'atelier de tonnellerie et de ferblanterie a vraisemblablement été construit dans le dernier quart du 19^e siècle. Les établissements Bresson ont fermé leurs portes vers 1972. La cheminée, ainsi que divers bâtiments industriels, ont été détruits vers 1975. Le logement patronal est aujourd'hui occupé par un centre de formation par alternance, et les autres bâtiments ont été convertis en logements, bibliothèque, magasins de commerce et ateliers municipaux. Une chaudière à vapeur de marque Egrot (Paris, 75) "destinée à parcourir 6 serpentins en cuivre placés dans 4 alambics destinés à la fabrication du kirsch et de l'absinthe, et dans 2 rectificateurs" est autorisée par arrêté préfectoral le 19 janvier 1856. Une seconde chaudière à vapeur Chevalier (Lyon, 69) de 12 ch pour alimenter 3 alambics et 2 rectificateurs est autorisée en 1860. Demande d'établissement en 1866 d'une chaudière (pour remplacer celle autorisée en 1856) et d'une machine à vapeur de 1 ch (pour mettre en jeu une pompe), toutes deux de marque Jourdhui (Dijon, 21), "permissionnées" le 26 juin 1871. Deux chaudières à vapeur Scheidecker et Kohl (Lure, 70) sont autorisées en 1909, une autre l'est en 1942. La distillerie emploie un contremaître, un surveillant, 18 ouvriers, 6 manoeuvres et charretiers en 1895.

Période(s) principale(s) : limite 19^e siècle 20^e siècle

Description

Les bâtiments sont construits en moellon de grès enduit, couverts de toit à croupes en tuile mécanique. L'atelier de tonnellerie possède un étage carré, ses ouvertures sont couvertes d'arcs segmentaires en briques silico-calcaires. Le logement patronal comprend un rez-de-chaussée surélevé et deux étages carrés.

Éléments descriptifs

Murs : grès, moellon, enduit

Toit : tuile mécanique

Étages : 2 étages carrés

Énergie utilisée : énergie thermique produite sur place, énergie électrique achetée

Sources documentaires

Documents figurés

- **Fougerolles. Vue générale côté nord.**

Fougerolles. Vue générale côté nord. Carte postale, éd. Durand, s.d. [avant 1910].

Lieu de conservation : Archives départementales du Doubs, Besançon- Cote du document : 6 Fi 70245 1

Informations complémentaires

- **Voir le dossier numérisé** : <https://patrimoine.bourgognefranchecomte.fr/gtrudov/IA70000234/index.htm>

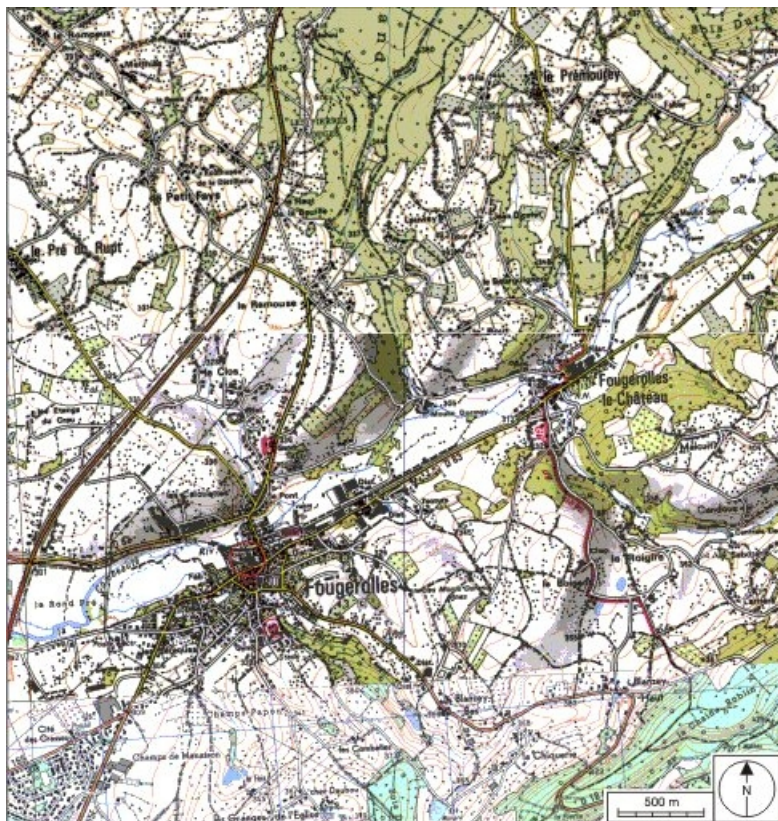
Thématiques : patrimoine industriel de la Haute-Saône

Aire d'étude et canton : Haute-Saône

Dénomination : distillerie

Parties constituantes non étudiées : atelier de fabrication, magasin industriel, logement patronal, écurie, bibliothèque

© Région Bourgogne-Franche-Comté, Inventaire du patrimoine



Carte de localisation. Carte topographique au 1:25000, I.G.N., Remiremont, 3519 O. SCAN 25 © IGN - 2008, Licence n°2008CISE29-68.

70, Fougerolles, 11, 18 à 22 rue du Bas de Laval

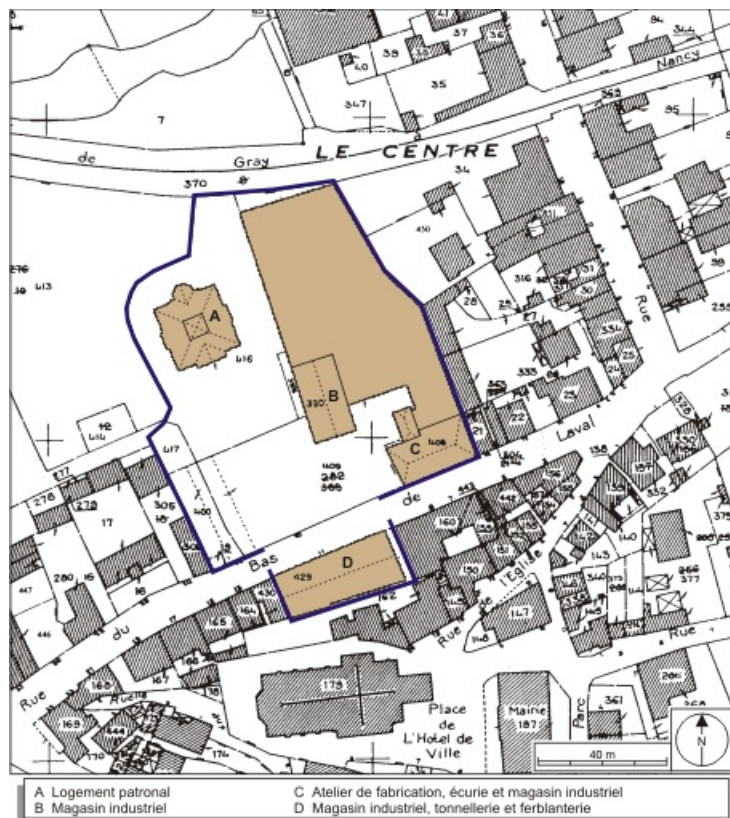
N° de l'illustration : 20087000137NUDA

Date : 2008

Auteur : André Céréza

Reproduction soumise à autorisation du titulaire des droits d'exploitation

© Région Bourgogne-Franche-Comté, Inventaire du patrimoine



Plan-masse et de situation. Extrait du plan cadastral numérisé, 2008, section AE, 1:1000 réduit à 1:1250. Source : Direction générale des Finances Publiques - Cadastre ; mise à jour : 2008.

70, Fougerolles, 11, 18 à 22 rue du Bas de Laval

N° de l'illustration : 20087000242NUDA

Date : 2008

Auteur : André Céréza

Reproduction soumise à autorisation du titulaire des droits d'exploitation

© Région Bourgogne-Franche-Comté, Inventaire du patrimoine



Fougerolles. Vue générale côté nord.

70, Fougerolles, 11, 18 à 22 rue du Bas de Laval

Source :

Carte postale, éd. Durand, s.d. [avant 1910]. Lieu de conservation : Archives départementales du Doubs, Besançon. Cote : 6 Fi 70245 1

Lieu de conservation : Archives départementales du Doubs, Besançon - Cote du document : 6 Fi 70245 1

N° de l'illustration : 20067000181NUCA

Date : 2006

Auteur : Jérôme Mongreville (reproduction)

Reproduction soumise à autorisation du titulaire des droits d'exploitation

© Région Bourgogne-Franche-Comté, Inventaire du patrimoine



Vue d'ensemble depuis le sud-ouest.

70, Fougerolles, 11, 18 à 22 rue du Bas de Laval

N° de l'illustration : 20067000849NUCA

Date : 2006

Auteur : Jérôme Mongreville

Reproduction soumise à autorisation du titulaire des droits d'exploitation

© Région Bourgogne-Franche-Comté, Inventaire du patrimoine



Chai et bureaux (?).

70, Fougerolles, 11, 18 à 22 rue du Bas de Laval

N° de l'illustration : 20067000846NUCA

Date : 2006

Auteur : Jérôme Mongreville

Reproduction soumise à autorisation du titulaire des droits d'exploitation

© Région Bourgogne-Franche-Comté, Inventaire du patrimoine



Bureaux (?).

70, Fougerolles, 11, 18 à 22 rue du Bas de Laval

N° de l'illustration : 20067000847NUCA

Date : 2006

Auteur : Jérôme Mongreville

Reproduction soumise à autorisation du titulaire des droits d'exploitation

© Région Bourgogne-Franche-Comté, Inventaire du patrimoine



Ancien magasin, tonnellerie et ferblanterie.

70, Fougerolles, 11, 18 à 22 rue du Bas de Laval

N° de l'illustration : 20077000143NUCA

Date : 2007

Auteur : Jérôme Mongreville

Reproduction soumise à autorisation du titulaire des droits d'exploitation

© Région Bourgogne-Franche-Comté, Inventaire du patrimoine



Logement patronal. Vue de trois quarts.

70, Fougerolles, 11, 18 à 22 rue du Bas de Laval

N° de l'illustration : 20067000850NUCA

Date : 2006

Auteur : Jérôme Mongreville

Reproduction soumise à autorisation du titulaire des droits d'exploitation

© Région Bourgogne-Franche-Comté, Inventaire du patrimoine



Logement patronal. Façade sud.

70, Fougerolles, 11, 18 à 22 rue du Bas de Laval

N° de l'illustration : 20067000848NUCA

Date : 2006

Auteur : Jérôme Mongreville

Reproduction soumise à autorisation du titulaire des droits d'exploitation

© Région Bourgogne-Franche-Comté, Inventaire du patrimoine