

DISTILLERIE, TONNELLERIE ET VINAIGRERIE DES ETABLISSEMENTS LEMERCIER FRÈRES

Bourgogne-Franche-Comté, Haute-Saône
Fougerolles
32 rue de la Gare

Dossier IA70000230 réalisé en 2006

Auteur(s) : Raphaël Favereaux



Historique

Isidore et Constant Lemerrier, propriétaires d'une distillerie au hameau du Grand Fahys étudiée IA70000224), transfèrent en 1881 leur activité dans un nouvel établissement construit rue de la Gare. Une plaque, apposée au dessus de la porte de la cuverie, est frappée de la date 1881 et des lettres LF (Lemerrier Frères). La distillerie produit du kirsch, diverses eaux-de-vie et de l'absinthe. Une unité de rectification des alcools est édiflée Grande-Rue en 1894-1895 (étudiée IA70000240). Une tonnellerie est créée de l'autre côté de la rue des Moines Hauts vers 1890, à laquelle est annexé à la même époque un logement ouvrier collectif. Une vinaigrerie sera construite perpendiculairement à la tonnellerie en 1925. Les cuves de stockage des fruits (cuverie) sont reconstruites en 1922, ainsi que l'atteste une plaque. En 1932, la société Lemerrier met au point un apéritif anisé, le pastis La Bleue. Elle maintient également une activité de négoce de vins jusque dans les années 1950. La tonnellerie a cessé son activité vers 1960. Les Ets Lemerrier produisent depuis 2001 de l'absinthe, sous la marque Absinthe. La production annuelle atteint 2 millions de l de vinaigre et 200 000 l d'eau-de-vie et de liqueurs (kirsch, mirabelle, framboise, prune, poire), ainsi que divers apéritifs. Une chaudière à vapeur Lelorrain (Saint-Ouen, 93) est autorisée en 1924 pour l'étuvage des futailles et une chaudière verticale Goernine autorisée en 1927 pour la distillerie. L'établissement utilise 7 alambics, de 80 à 2500 l de contenance : deux datent du 19e siècle ; quatre, de marque Tournaire (Grasse, 06), datent des années 1967-1970 et un autre, de marque Arnold Holstein (Markdorf, Allemagne), date de 1982. La tonnellerie emploie une quarantaine d'ouvriers au début du 20e siècle. Les Ets Lemerrier emploient actuellement 10 personnes.

Période(s) principale(s) : 4e quart 19e siècle / 1er quart 20e siècle

Dates : 1881 (porte la date) / 1922 (porte la date) / 1925 (porte la date)

Description

Les bâtiments industriels, disposés autour d'une cour rectangulaire, sont construits en moellon de grès enduits, couvert de toits à longs pans, avec dalles en grès et tuile mécanique. L'entrée est marquée par deux bâtiments symétriques servant à l'origine de logements patronaux. Bâti sur un étage carré et un étage en surcroît, couverts d'un toit à demi-croupes, ils sont aujourd'hui occupés par des bureaux et des magasins industriels. L'atelier de la tonnellerie comprend un étage de soubassement. Le logement ouvrier, construit en moellon de grès enduit, comprend un rez-de-chaussée, qui servait de lieu de stockage à la tonnellerie, et des logements répartis dans deux étages carrés.

Eléments descriptifs

Murs : grès, moellon, enduit

Toit : tuile mécanique, grès en couverture, ciment amiante en couverture

Etages : 1 étage carré, étage en surcroît

Energie utilisée : énergie thermique produite à distance, énergie électrique achetée

Sources documentaires

Documents figurés

- **Grandes distilleries Lemerrier Frères. Fougerolles [...] La cour des expéditions.**
Grandes distilleries Lemerrier Frères. Fougerolles [...] La cour des expéditions. Carte postale, s.d. [fin 19e ou début 20e siècle], par Bergeret (photographe)
- Cote du document : Collection particulière
- **Grandes distilleries Lemerrier Frères. Fougerolles [...] Magasin n° 1. Chais d'emplissage des kirschs.**
Grandes distilleries Lemerrier Frères. Fougerolles [...] Magasin n° 1. Chais d'emplissage des kirschs. Carte postale, s.d. [fin 19e ou début 20e siècle], par Bergeret (photographe)
- Cote du document : Collection particulière
- **Grandes distilleries Lemerrier Frères. Fougerolles (Haute-Saône) [...] [Grenier de vieillissement des bonbonnes].**
Grandes distilleries Lemerrier Frères. Fougerolles (Haute-Saône) [...] [Grenier de vieillissement des bonbonnes]. Carte postale, s.d. [fin 19e ou début 20e siècle], par Bergeret (photographe)
- Cote du document : Collection particulière
- **Grandes distilleries Lemerrier Frères. Fougerolles [...] Magasin n° 7. Foudres anis pour expéditions.**
Grandes distilleries Lemerrier Frères. Fougerolles [...] Magasin n° 7. Foudres anis pour expéditions. Carte postale, s.d. [fin 19e ou début 20e siècle], par Bergeret (photographe)
Lieu de conservation : Collection particulière
- **Grandes distilleries Lemerrier Frères. Fougerolles [...] Magasin n° 4. Cuves pour fabrication des anis.**
Grandes distilleries Lemerrier Frères. Fougerolles [...] Magasin n° 4. Cuves pour fabrication des anis. Carte postale, s.d. [fin 19e ou début 20e siècle], par Bergeret (photographe)
- Cote du document : Collection particulière
- **Grandes distilleries Lemerrier Frères. Fougerolles [...] Magasins n° 5. Réservoirs à alcool.**
Grandes distilleries Lemerrier Frères. Fougerolles [...] Magasins n° 5. Réservoirs à alcool. Carte postale, s.d. [fin 19e ou début 20e siècle], par Bergeret (photographe)
- Cote du document : Collection particulière
- **Grandes distilleries Lemerrier Frères. Fougerolles (Haute-Saône) [...] La tonnellerie, [fin 19e ou début 20e siècle].**
Grandes distilleries Lemerrier Frères. Fougerolles (Haute-Saône) [...] La tonnellerie, carte postale, par Bergeret, s.d. [fin 19e ou début 20e siècle]
- Cote du document : Collection particulière
- **Grandes distilleries Lemerrier Frères. Fougerolles (Haute-Saône) [...] Les cités ouvrières.**
Grandes distilleries Lemerrier Frères. Fougerolles (Haute-Saône) [...] Les cités ouvrières. Carte postale, s.d. [fin 19e ou début 20e siècle], par Bergeret (photographe)
- Cote du document : Collection particulière
- **Grandes distilleries Lemerrier Frères. Fougerolles [...] Les principaux alambics.**
Grandes distilleries Lemerrier Frères. Fougerolles [...] Les principaux alambics. Carte postale, s.d. [fin 19e ou début 20e siècle], par Bergeret (photographe)
- Cote du document : Collection particulière

Informations complémentaires

- **Voir le dossier numérisé :** <https://patrimoine.bourgognefranchecomte.fr/gtrudov/IA70000230/index.htm>

Thématiques : patrimoine industriel de la Haute-Saône

Aire d'étude et canton : Haute-Saône

Dénomination : distillerie, tonnellerie, vinaigrerie

Parties constituantes non étudiées : atelier de fabrication, atelier de conditionnement, chai, entrepôt industriel, logement, logement d'ouvriers, bureau, écurie, garage

© Région Bourgogne-Franche-Comté, Inventaire du patrimoine



La distillerie. Vue depuis le sud-est.

70, Fougerolles, 32 rue de la Gare

N° de l'illustration : 20077000239NUCA

Date : 2007

Auteur : Jérôme Mongreville

Reproduction soumise à autorisation du titulaire des droits d'exploitation

© Région Bourgogne-Franche-Comté, Inventaire du patrimoine



Carte de localisation. Carte topographique au 1:25000, I.G.N., Remiremont, 3519 O. SCAN 25 © IGN - 2008, Licence n°2008CISE29-68.

70, Fougerolles, 32 rue de la Gare

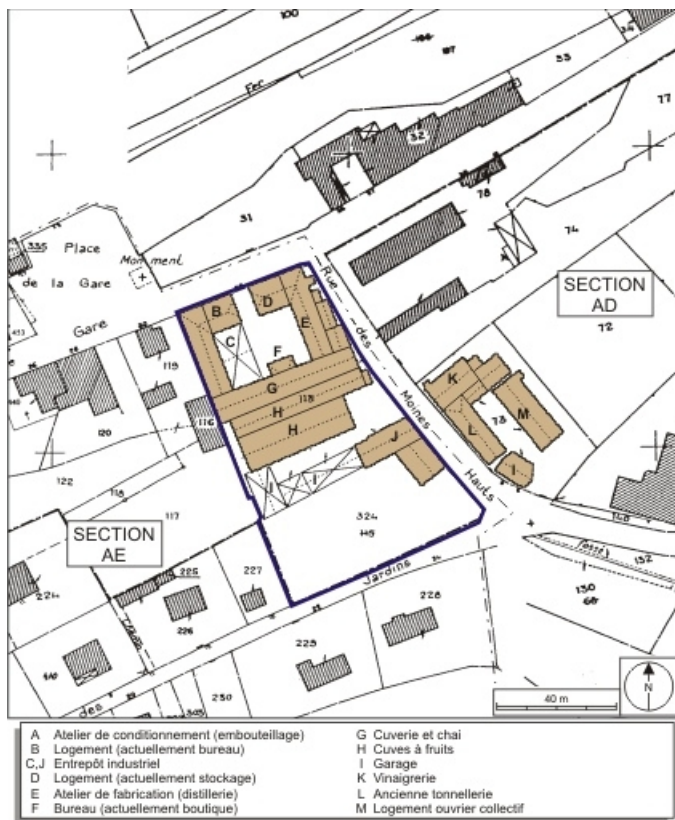
N° de l'illustration : 20087000135NUDA

Date : 2008

Auteur : André Céréza

Reproduction soumise à autorisation du titulaire des droits d'exploitation

© Région Bourgogne-Franche-Comté, Inventaire du patrimoine



Plan-masse et de situation. Extrait du plan cadastral numérisé, 2008, section AE, 1:1000 réduit à 1:1250. Source : Direction générale des Finances Publiques - Cadastre ; mise à jour : 2008.

70, Fougerolles, 32 rue de la Gare

N° de l'illustration : 20087000238NUDA

Date : 2008

Auteur : André Céréza

Reproduction soumise à autorisation du titulaire des droits d'exploitation

© Région Bourgogne-Franche-Comté, Inventaire du patrimoine



Grandes distilleries Lemerrier Frères. Fougerolles [...] La cour des expéditions.

70, Fougerolles, 32 rue de la Gare

Source :

Carte postale, s.d. [fin 19e ou début 20e siècle], par Bergeret (photographe). Lieu de conservation : collection particulière
Lieu de conservation : . Cote : collection particulière - Cote du document : Collection particulière

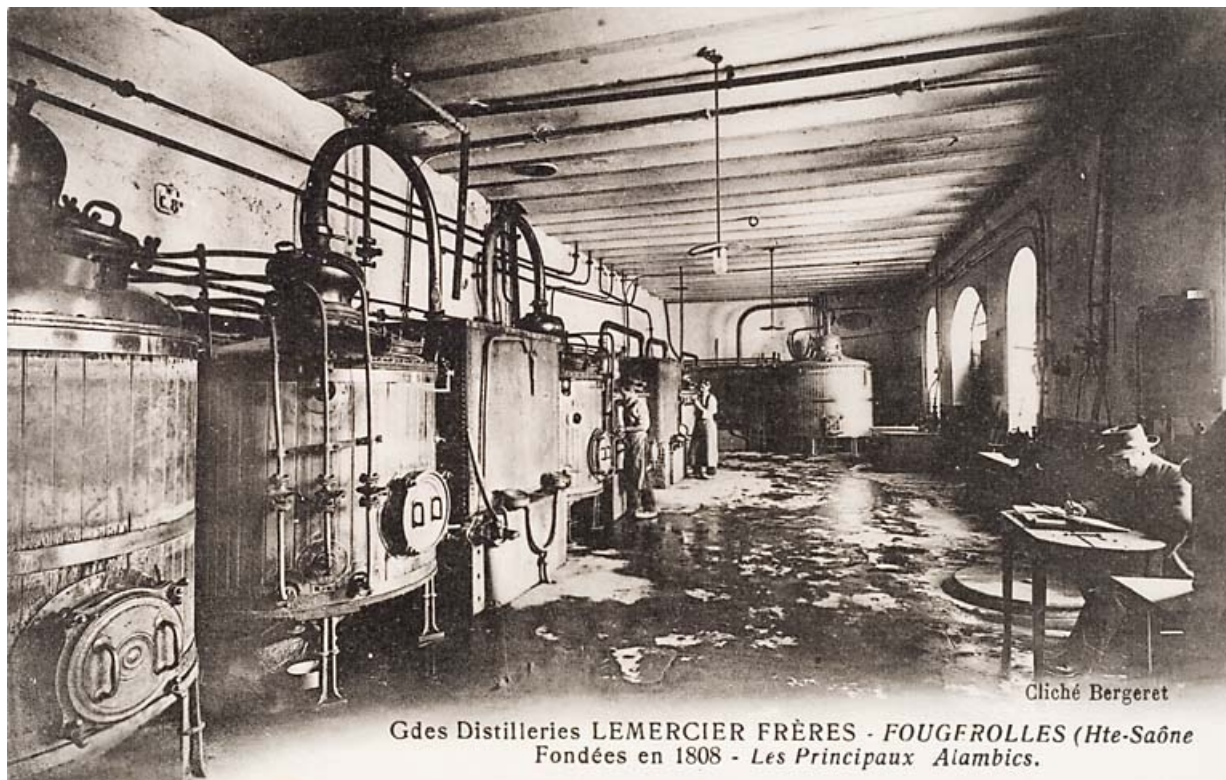
N° de l'illustration : 20077000013NUCA

Date : 2007

Auteur : Jérôme Mongreville (reproduction)

Reproduction soumise à autorisation du titulaire des droits d'exploitation

© Région Bourgogne-Franche-Comté, Inventaire du patrimoine



Cliché Bergeret

Gdes Distilleries LEMERCIER FRÈRES - FOUGEROLLES (Hte-Saône)
Fondées en 1808 - Les Principaux Alambics.

Grandes distilleries Lemerrier Frères. Fougerolles [...] Les principaux alambics.

70, Fougerolles, 32 rue de la Gare

Source :

Carte postale, s.d. [fin 19e ou début 20e siècle], par Bergeret (photographe). Lieu de conservation : collection particulière
Lieu de conservation : . Cote : collection particulière - Cote du document : Collection particulière

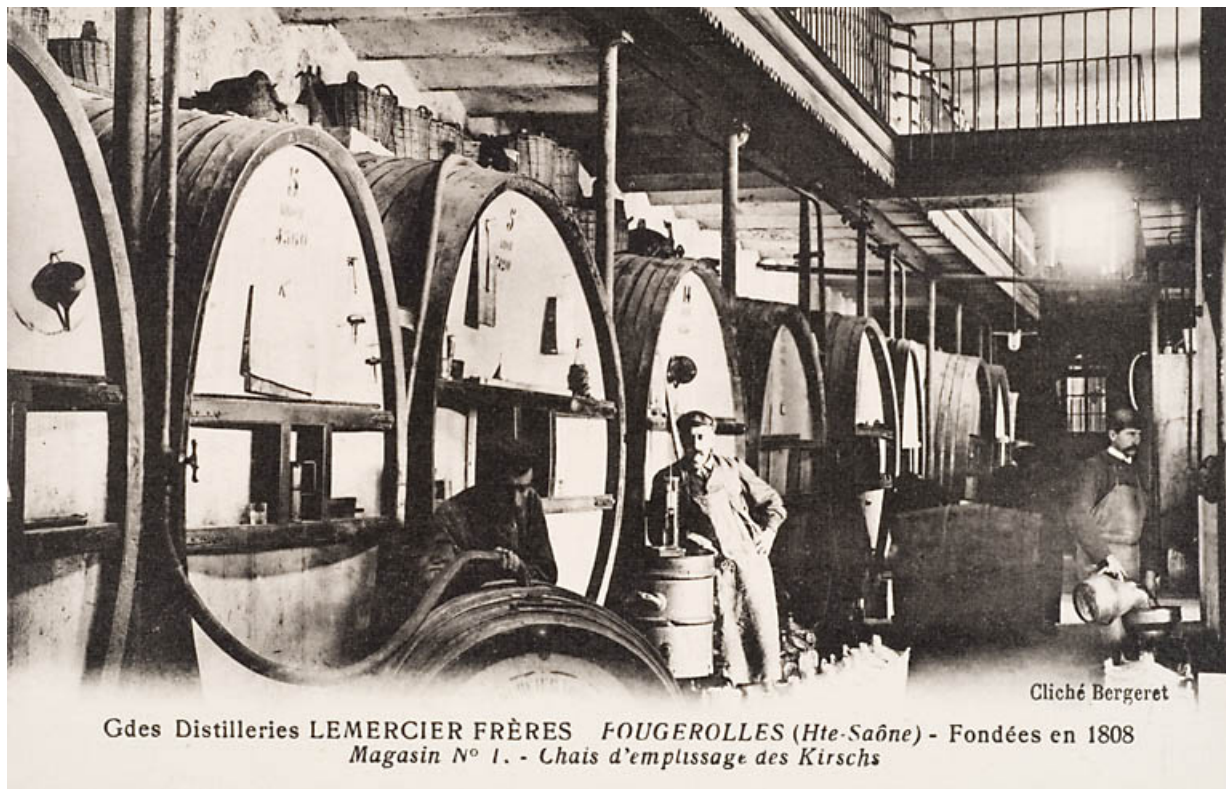
N° de l'illustration : 20077000014NUCA

Date : 2007

Auteur : Jérôme Mongreville (reproduction)

Reproduction soumise à autorisation du titulaire des droits d'exploitation

© Région Bourgogne-Franche-Comté, Inventaire du patrimoine



Grandes distilleries Lemerrier Frères. Fougerolles [...] Magasin n° 1. Chais d'emplissage des kirschs.
70, Fougerolles, 32 rue de la Gare

Source :

Carte postale, s.d. [fin 19e ou début 20e siècle], par Bergeret (photographe). Lieu de conservation : collection particulière
Lieu de conservation : . Cote : collection particulière - Cote du document : Collection particulière

N° de l'illustration : 20077000015NUCA

Date : 2007

Auteur : Jérôme Mongreville (reproduction)

Reproduction soumise à autorisation du titulaire des droits d'exploitation

© Région Bourgogne-Franche-Comté, Inventaire du patrimoine



Grandes distilleries Lemerrier Frères. Fougerolles [...] Magasin n° 4. Cuves pour fabrication des anis.
70, Fougerolles, 32 rue de la Gare

Source :

Carte postale, s.d. [fin 19e ou début 20e siècle], par Bergeret (photographe). Lieu de conservation : . Cote : collection particulière - Cote du document : Collection particulière

N° de l'illustration : 20077000016NUCA

Date : 2007

Auteur : Jérôme Mongreville (reproduction)

Reproduction soumise à autorisation du titulaire des droits d'exploitation

© Région Bourgogne-Franche-Comté, Inventaire du patrimoine



Cliché Bergeret

Gdes Distilleries LEMERCIER FRÈRES - FOUGEROLLES (Hte-Saône) - Fondée en 1808
Magasins N° 5 - Réservoirs à alcool.

Grandes distilleries Lemerrier Frères. Fougerolles [...] Magasins n° 5. Réservoirs à alcool.

70, Fougerolles, 32 rue de la Gare

Source :

Carte postale, s.d. [fin 19e ou début 20e siècle], par Bergeret (photographe). Lieu de conservation : collection particulière
Lieu de conservation : . Cote : collection particulière - Cote du document : Collection particulière

N° de l'illustration : 20077000017NUCA

Date : 2007

Auteur : Jérôme Mongreville (reproduction)

Reproduction soumise à autorisation du titulaire des droits d'exploitation

© Région Bourgogne-Franche-Comté, Inventaire du patrimoine



Grandes distilleries Lemerrier Frères. Fougerolles [...] Magasin n° 7. Foudres anis pour expéditions.
70, Fougerolles, 32 rue de la Gare

Source :

Carte postale, s.d. [fin 19e ou début 20e siècle], par Bergeret (photographe). Lieu de conservation : collection particulière

Lieu de conservation : . Cote : collection particulière

N° de l'illustration : 20077000018NUCA

Date : 2007

Auteur : Jérôme Mongreville (reproduction)

Reproduction soumise à autorisation du titulaire des droits d'exploitation

© Région Bourgogne-Franche-Comté, Inventaire du patrimoine



Grandes distilleries Lemerrier Frères. Fougerolles (Haute-Saône) [...] [Grenier de vieillissement des bonbonnes].
70, Fougerolles, 32 rue de la Gare

Source :

Carte postale, s.d. [fin 19e ou début 20e siècle], par Bergeret (photographe). Lieu de conservation : collection particulière
Lieu de conservation : . Cote : collection particulière - Cote du document : Collection particulière

N° de l'illustration : 20077000019NUCA

Date : 2007

Auteur : Jérôme Mongreville (reproduction)

Reproduction soumise à autorisation du titulaire des droits d'exploitation

© Région Bourgogne-Franche-Comté, Inventaire du patrimoine



Grandes distilleries Lemerrier Frères. Fougerolles (Haute-Saône) [...] Les cités ouvrières.
70, Fougerolles, 32 rue de la Gare

Source :

Carte postale, s.d. [fin 19e ou début 20e siècle], par Bergeret (photographe). Lieu de conservation : collection particulière Lieu de conservation : . Cote : collection particulière - Cote du document : Collection particulière

N° de l'illustration : 20077000020NUCA

Date : 2007

Auteur : Jérôme Mongreville (reproduction)

Reproduction soumise à autorisation du titulaire des droits d'exploitation

© Région Bourgogne-Franche-Comté, Inventaire du patrimoine



Grandes distilleries Lemerrier Frères. Fougerolles (Haute-Saône) [...] La tonnellerie.

Source :

Carte postale, s.d. [fin 19e ou début 20e siècle], par Bergeret (photographe). Lieu de conservation : collection particulière
Lieu de conservation : . Cote : collection particulière - Cote du document : Collection particulière

N° de l'illustration : 20077000021NUCA

Date : 2007

Auteur : Jérôme Mongreville

Reproduction soumise à autorisation du titulaire des droits d'exploitation

© Région Bourgogne-Franche-Comté, Inventaire du patrimoine



Bâtiments sur la rue de la Gare.

70, Fougerolles, 32 rue de la Gare

N° de l'illustration : 20077000246NUCA

Date : 2007

Auteur : Jérôme Mongreville

Reproduction soumise à autorisation du titulaire des droits d'exploitation

© Région Bourgogne-Franche-Comté, Inventaire du patrimoine



Bureaux et logement.

70, Fougerolles, 32 rue de la Gare

N° de l'illustration : 20077000248NUCA

Date : 2007

Auteur : Jérôme Mongreville

Reproduction soumise à autorisation du titulaire des droits d'exploitation

© Région Bourgogne-Franche-Comté, Inventaire du patrimoine



La cour vue depuis l'entrée.

70, Fougerolles, 32 rue de la Gare

N° de l'illustration : 20077000260NUCA

Date : 2007

Auteur : Jérôme Mongreville

Reproduction soumise à autorisation du titulaire des droits d'exploitation

© Région Bourgogne-Franche-Comté, Inventaire du patrimoine



Angle nord-est de la cour.

70, Fougerolles, 32 rue de la Gare

N° de l'illustration : 20077000250NUCA

Date : 2007

Auteur : Jérôme Mongreville

Reproduction soumise à autorisation du titulaire des droits d'exploitation

© Région Bourgogne-Franche-Comté, Inventaire du patrimoine



Bureaux. Mur sud de la cour.

70, Fougerolles, 32 rue de la Gare

N° de l'illustration : 20077000251NUCA

Date : 2007

Auteur : Jérôme Mongreville

Reproduction soumise à autorisation du titulaire des droits d'exploitation

© Région Bourgogne-Franche-Comté, Inventaire du patrimoine



Partie couverte (ouest) de la cour.

70, Fougerolles, 32 rue de la Gare

N° de l'illustration : 20077000259NUCA

Date : 2007

Auteur : Jérôme Mongreville

Reproduction soumise à autorisation du titulaire des droits d'exploitation

© Région Bourgogne-Franche-Comté, Inventaire du patrimoine



Vinaigrerie, menuiserie et logement ouvrier depuis le sud-ouest.

70, Fougerolles, 32 rue de la Gare

N° de l'illustration : 20077000249NUCA

Date : 2007

Auteur : Jérôme Mongreville

Reproduction soumise à autorisation du titulaire des droits d'exploitation

© Région Bourgogne-Franche-Comté, Inventaire du patrimoine



Vinaigrerie, menuiserie et logement ouvrier vus de trois quarts.

70, Fougerolles, 32 rue de la Gare

N° de l'illustration : 20077000242NUCA

Date : 2007

Auteur : Jérôme Mongreville

Reproduction soumise à autorisation du titulaire des droits d'exploitation

© Région Bourgogne-Franche-Comté, Inventaire du patrimoine



Menuiserie et logement ouvrier vus de trois quarts.

70, Fougerolles, 32 rue de la Gare

N° de l'illustration : 20077000240NUCA

Date : 2007

Auteur : Jérôme Mongreville

Reproduction soumise à autorisation du titulaire des droits d'exploitation

© Région Bourgogne-Franche-Comté, Inventaire du patrimoine



La vinaigrerie et la menuiserie. Vue depuis le nord-est.

70, Fougerolles, 32 rue de la Gare

N° de l'illustration : 20077000243NUCA

Date : 2007

Auteur : Jérôme Mongreville

Reproduction soumise à autorisation du titulaire des droits d'exploitation

© Région Bourgogne-Franche-Comté, Inventaire du patrimoine



La menuiserie. Vue depuis le sud.

70, Fougerolles, 32 rue de la Gare

N° de l'illustration : 20077000241NUCA

Date : 2007

Auteur : Jérôme Mongreville

Reproduction soumise à autorisation du titulaire des droits d'exploitation

© Région Bourgogne-Franche-Comté, Inventaire du patrimoine



Ancienne écurie et cuverie. Vue depuis l'est.
70, Fougerolles, 32 rue de la Gare

N° de l'illustration : 20077000244NUCA

Date : 2007

Auteur : Jérôme Mongreville

Reproduction soumise à autorisation du titulaire des droits d'exploitation

© Région Bourgogne-Franche-Comté, Inventaire du patrimoine



Façades sur la rue des Moines Hauts.

70, Fougerolles, 32 rue de la Gare

N° de l'illustration : 20077000245NUCA

Date : 2007

Auteur : Jérôme Mongreville

Reproduction soumise à autorisation du titulaire des droits d'exploitation

© Région Bourgogne-Franche-Comté, Inventaire du patrimoine



Façades sur la rue des Moines Hauts. Vue depuis le nord.

70, Fougerolles, 32 rue de la Gare

N° de l'illustration : 20077000247NUCA

Date : 2007

Auteur : Jérôme Mongreville

Reproduction soumise à autorisation du titulaire des droits d'exploitation

© Région Bourgogne-Franche-Comté, Inventaire du patrimoine



Atelier de distillation. Vue d'ensemble depuis l'entrée.

70, Fougerolles, 32 rue de la Gare

N° de l'illustration : 20077000123NUCA

Date : 2007

Auteur : Jérôme Mongreville

Reproduction soumise à autorisation du titulaire des droits d'exploitation

© Région Bourgogne-Franche-Comté, Inventaire du patrimoine



Atelier de distillation. Vue d'ensemble depuis le nord.

70, Fougerolles, 32 rue de la Gare

N° de l'illustration : 20077000124NUCA

Date : 2007

Auteur : Jérôme Mongreville

Reproduction soumise à autorisation du titulaire des droits d'exploitation

© Région Bourgogne-Franche-Comté, Inventaire du patrimoine



Atelier de distillation. Alambics Tournaire.
70, Fougerolles, 32 rue de la Gare

N° de l'illustration : 20077000126NUCA

Date : 2007

Auteur : Jérôme Mongreville

Reproduction soumise à autorisation du titulaire des droits d'exploitation

© Région Bourgogne-Franche-Comté, Inventaire du patrimoine



Atelier de distillation. Deux alambics Tournaire.

70, Fougerolles, 32 rue de la Gare

N° de l'illustration : 20077000125NUCA

Date : 2007

Auteur : Jérôme Mongreville

Reproduction soumise à autorisation du titulaire des droits d'exploitation

© Région Bourgogne-Franche-Comté, Inventaire du patrimoine



Atelier de distillation. Alambic Rump.

70, Fougerolles, 32 rue de la Gare

N° de l'illustration : 20077000128NUCA

Date : 2007

Auteur : Jérôme Mongreville

Reproduction soumise à autorisation du titulaire des droits d'exploitation

© Région Bourgogne-Franche-Comté, Inventaire du patrimoine



Atelier de distillation. Alambic Arnold Holstein.
70, Fougerolles, 32 rue de la Gare

N° de l'illustration : 20077000127NUCA

Date : 2007

Auteur : Jérôme Mongreville

Reproduction soumise à autorisation du titulaire des droits d'exploitation

© Région Bourgogne-Franche-Comté, Inventaire du patrimoine



Cuverie.

70, Fougerolles, 32 rue de la Gare

N° de l'illustration : 20077000252NUCA

Date : 2007

Auteur : Jérôme Mongreville

Reproduction soumise à autorisation du titulaire des droits d'exploitation

© Région Bourgogne-Franche-Comté, Inventaire du patrimoine



Cuverie. Installations récentes.

70, Fougerolles, 32 rue de la Gare

N° de l'illustration : 20077000253NUCA

Date : 2007

Auteur : Jérôme Mongreville

Reproduction soumise à autorisation du titulaire des droits d'exploitation

© Région Bourgogne-Franche-Comté, Inventaire du patrimoine



Etage de la cuverie. Vue d'ensemble.

70, Fougerolles, 32 rue de la Gare

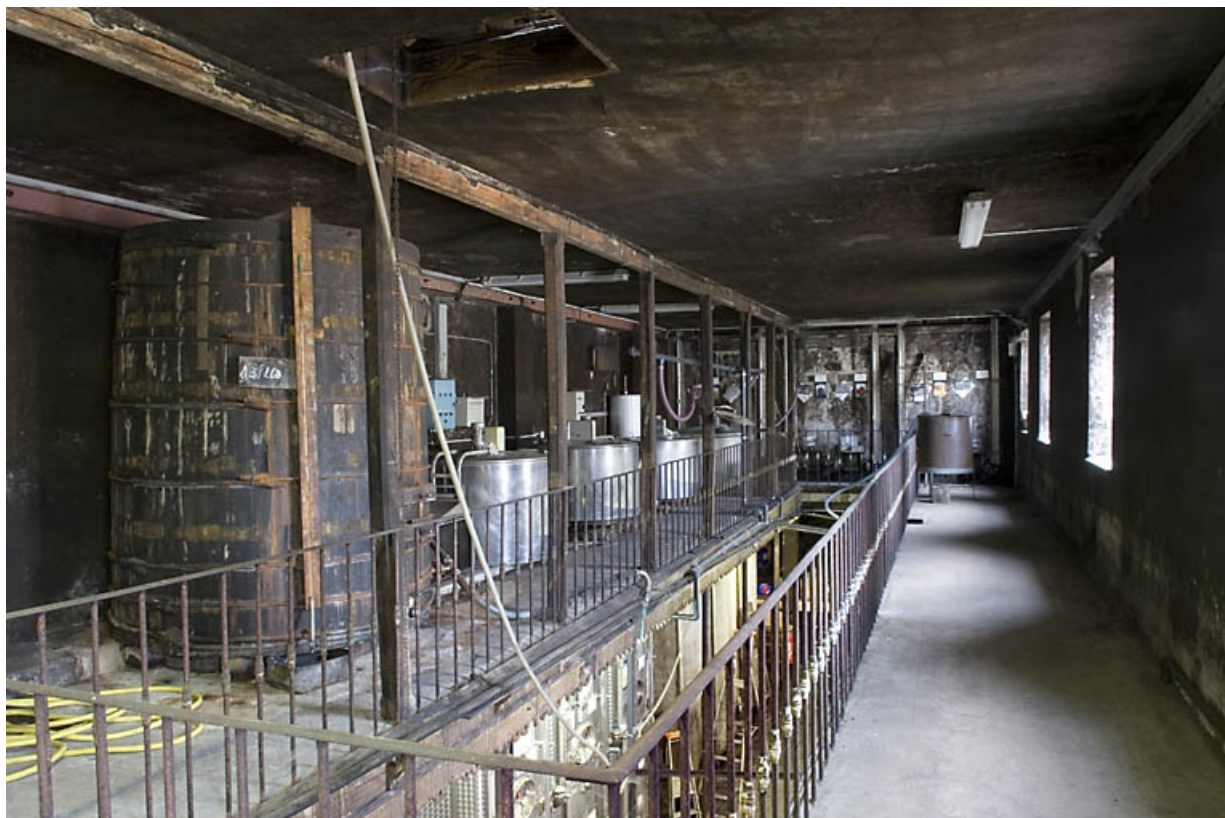
N° de l'illustration : 20077000256NUCA

Date : 2007

Auteur : Jérôme Mongreville

Reproduction soumise à autorisation du titulaire des droits d'exploitation

© Région Bourgogne-Franche-Comté, Inventaire du patrimoine



Etage de la cuverie (partie ouest).

70, Fougerolles, 32 rue de la Gare

N° de l'illustration : 20077000255NUCA

Date : 2007

Auteur : Jérôme Mongreville

Reproduction soumise à autorisation du titulaire des droits d'exploitation

© Région Bourgogne-Franche-Comté, Inventaire du patrimoine



Etage de la cuverie (partie est).
70, Fougerolles, 32 rue de la Gare

N° de l'illustration : 20077000254NUCA

Date : 2007

Auteur : Jérôme Mongreville

Reproduction soumise à autorisation du titulaire des droits d'exploitation

© Région Bourgogne-Franche-Comté, Inventaire du patrimoine



Etage de la cuverie. Foudres.

70, Fougerolles, 32 rue de la Gare

N° de l'illustration : 20077000258NUCA

Date : 2007

Auteur : Jérôme Mongreville

Reproduction soumise à autorisation du titulaire des droits d'exploitation

© Région Bourgogne-Franche-Comté, Inventaire du patrimoine



Etage de la cuverie. Alignement de foudres.

70, Fougerolles, 32 rue de la Gare

N° de l'illustration : 20077000257NUCA

Date : 2007

Auteur : Jérôme Mongreville

Reproduction soumise à autorisation du titulaire des droits d'exploitation

© Région Bourgogne-Franche-Comté, Inventaire du patrimoine