

## DISTILLERIE BARRET, PUIS SERVAIN, PUIS USINE DE PETITE MÉTALLURGIE HESSLER, ACTUELLEMENT LOGEMENT

Bourgogne-Franche-Comté, Haute-Saône  
La Vaivre  
Pont les Ports

Dossier IA70000221 réalisé en 2006  
Auteur(s) : Raphaël Favereaux



### Historique

Cette distillerie aurait été construite en 1870 par Alphonse Barret, comme l'atteste cette date gravée sur un linteau du logement et sur la clef d'arcade de la grange. Alphonse Barret transfère son activité dans la commune voisine de Corbenay avant 1893. Les bâtiments sont alors investis vers 1895 par Alexandre Servain, distillateur au Grand-Fahys (commune de Fougerolles). Un papier à en-tête de la distillerie de kirsch et d'absinthe Alexandre Servain, daté de 1897, précise qu'il s'agit de l'ancienne maison Grandjean Père et Fils, fondée en 1840. L'activité s'est poursuivie jusque dans les années 1930 avec Jean-Baptiste Petit, gendre d'Alexandre Servain. Entre 1951 et 1968, le site a été occupé par la fabrique de couverts de table en aluminium Heissler, qui y implante sa fonderie. L'atelier de distillerie, implanté entre la grange et le chai, a été détruit. Le site est aujourd'hui reconverti en logement.

**Période(s) principale(s) :** 3e quart 19e siècle  
**Dates :** 1870 (daté par tradition orale)

### Description

Le logement et les parties agricoles sont construits en moellon de grès enduit, couverts de toit à croupes en tuile mécanique. Le chai comprend un étage carré et un étage en surcroît, et est couvert d'un toit à longs pans et à demi-croupes en laves de grès.

### Éléments descriptifs

**Murs :** grès, moellon, enduit  
**Toit :** tuile mécanique, grès en couverture  
**Étages :** 1 étage carré, étage en surcroît  
**Énergie utilisée :** énergie thermique produite à distance, énergie électrique achetée

### Informations complémentaires

- **Voir le dossier numérisé :** <https://patrimoine.bourgognefranchecomte.fr/gtrudov/IA70000221/index.htm>

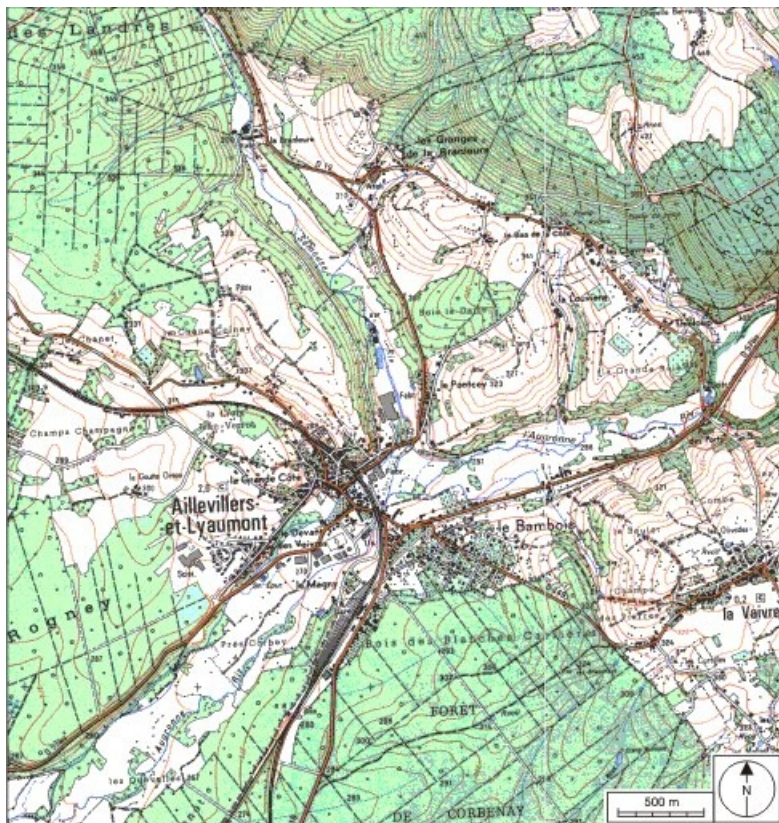
**Thématiques :** patrimoine industriel de la Haute-Saône

**Aire d'étude et canton :** Haute-Saône

**Dénomination :** distillerie

**Parties constituantes non étudiées :** chai, logement, étable, grange

© Région Bourgogne-Franche-Comté, Inventaire du patrimoine



**Carte de localisation. Carte topographique au 1:25000, I.G.N., Saint-Loup-sur-Semouse, 3419 O. SCAN 25 © IGN - 2008, Licence n°2008CISE29-68.**

70, La Vaire, lieudit : Pont les Ports

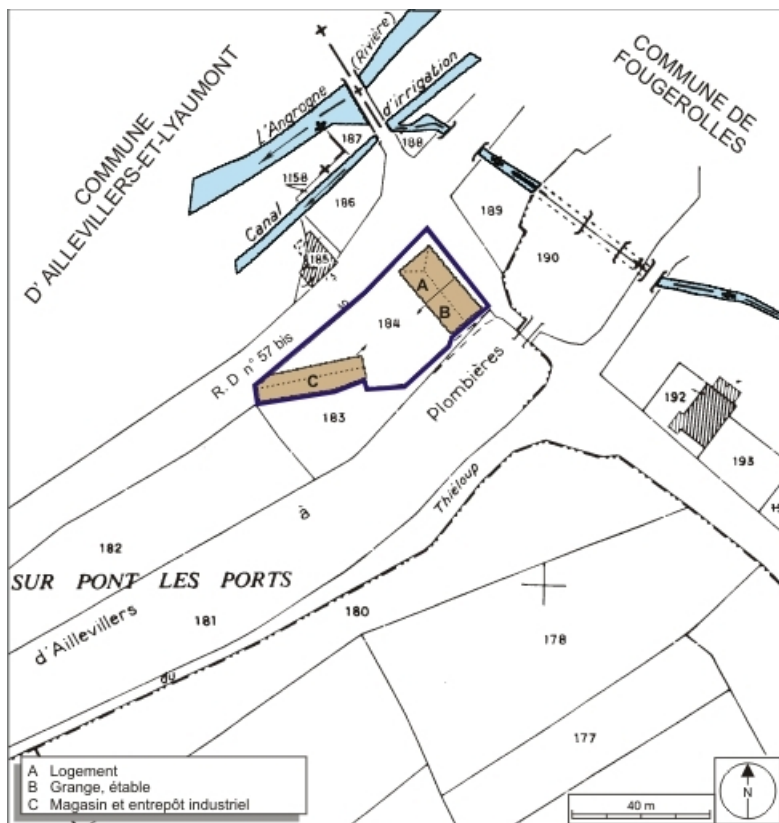
N° de l'illustration : 20087000113NUDA

Date : 2008

Auteur : André Céréza

Reproduction soumise à autorisation du titulaire des droits d'exploitation

© Région Bourgogne-Franche-Comté, Inventaire du patrimoine



**Plan-masse et de situation. Extrait du plan cadastral numérisé, 2008, section A, 1:1250. Source : Direction générale des Finances Publiques - Cadastre ; mise à jour : 2008.**

70, La Vaire, lieudit : Pont les Ports

N° de l'illustration : 20087000229NUDA

Date : 2008

Auteur : André Céréza

Reproduction soumise à autorisation du titulaire des droits d'exploitation

© Région Bourgogne-Franche-Comté, Inventaire du patrimoine



**Vue d'ensemble depuis le nord.**

70, La Vaivre, lieudit : Pont les Ports

N° de l'illustration : 20067000824NUCA

Date : 2006

Auteur : Jérôme Mongreville

Reproduction soumise à autorisation du titulaire des droits d'exploitation

© Région Bourgogne-Franche-Comté, Inventaire du patrimoine



**Bâtiment abritant les chais, les magasins et les bureaux.**

70, La Vaire, lieudit : Pont les Ports

N° de l'illustration : 20067000825NUCA

Date : 2006

Auteur : Jérôme Mongreville

Reproduction soumise à autorisation du titulaire des droits d'exploitation

© Région Bourgogne-Franche-Comté, Inventaire du patrimoine



**Vue depuis l'entrée du bâtiment des chais et des magasins.**

70, La Vaivre, lieudit : Pont les Ports

N° de l'illustration : 20067000826NUCA

Date : 2006

Auteur : Jérôme Mongreville

Reproduction soumise à autorisation du titulaire des droits d'exploitation

© Région Bourgogne-Franche-Comté, Inventaire du patrimoine



**Logement patronal et parties agricoles.**

70, La Vaivre, lieudit : Pont les Ports

N° de l'illustration : 20067000823NUCA

Date : 2006

Auteur : Jérôme Mongreville

Reproduction soumise à autorisation du titulaire des droits d'exploitation

© Région Bourgogne-Franche-Comté, Inventaire du patrimoine



**Logements.**

70, La Vaivre, lieudit : Pont les Ports

N° de l'illustration : 20067000822NUCA

Date : 2006

Auteur : Jérôme Mongreville

Reproduction soumise à autorisation du titulaire des droits d'exploitation

© Région Bourgogne-Franche-Comté, Inventaire du patrimoine