

## DEMEURE D'INDUSTRIEL DITE CHÂTEAU DEMANDRE OU LA PETITE CHAUDEAU

Bourgogne-Franche-Comté, Haute-Saône  
Aillevillers-et-Lyaumont  
la Chaudeau

Dossier IA70000219 réalisé en 2006

Auteur(s) : Raphaël Favereaux



### Historique

Commanditée par Claude-François Demandre, cette demeure patronale est édifiée entre 1836 et 1839. Elle semble remplacer une première demeure, qui figurait en 1827 sur le plan cadastral au même emplacement. Cette maison est l'oeuvre d'A. Grandmougin, architecte à Lure, qui adresse au sieur Demandre en mars 1836 une lettre dans laquelle il mentionne des "cordeaux pour tracer les fondations". Un nouveau courrier, adressé en août 1839 au même Demandre, mentionne les "honoraires pour rédaction de plans et surveillance des travaux exécutés à la Chaudeau pour les années 1836, 1837, 1838 et 1839". Une écurie est édifiée à l'est à la fin du 19e ou au début du 20e siècle. La demeure est toujours habitée.

**Période(s) principale(s) :** 2e quart 19e siècle / limite 19e siècle 20e siècle

**Auteur(s) de l'oeuvre :**

A. Grandmougin (architecte, attribution par source)

**Personne(s) liée(s) à l'histoire de l'oeuvre :**

Claude-François Demandre (commanditaire, attribution par source)

### Description

La demeure est construite en moellon de grès enduit, à l'exception d'un avant corps central, sur la façade nord, bâti en pierre de taille et couronné d'un fronton triangulaire. Elle comprend un étage de soubassement, un rez-de-chaussée surélevé et un étage carré, et est couverte d'un toit à croupes à égout retroussé. L'écurie abrite également des remises, un chenil et un logement. Edifiée en moellon de grès enduit, elle possède un étage en surcroît et est couverte d'un toit à longs pans en tuile plate et tuile mécanique.

### Éléments descriptifs

**Murs :** grès, moellon, pierre de taille, enduit

**Toit :** tuile mécanique, tuile plate

**Étages :** étage de soubassement, rez-de-chaussée surélevé, 1 étage carré

**Élévation :** élévation à travées

### Sources documentaires

#### Documents figurés

- **Aillevillers (Haute-Saône) - La Chaudeau, le nouveau Château.**

Aillevillers (Haute-Saône) - La Chaudeau, le nouveau Château. Carte postale, CIM éd., s.d. [début 20e siècle].

Lieu de conservation : Archives départementales du Doubs, Besançon- Cote du document : 6 Fi 70006 17

## Informations complémentaires

- **Voir le dossier numérisé** : <https://patrimoine.bourgognefranchecomte.fr/gtrudov/IA70000219/index.htm>

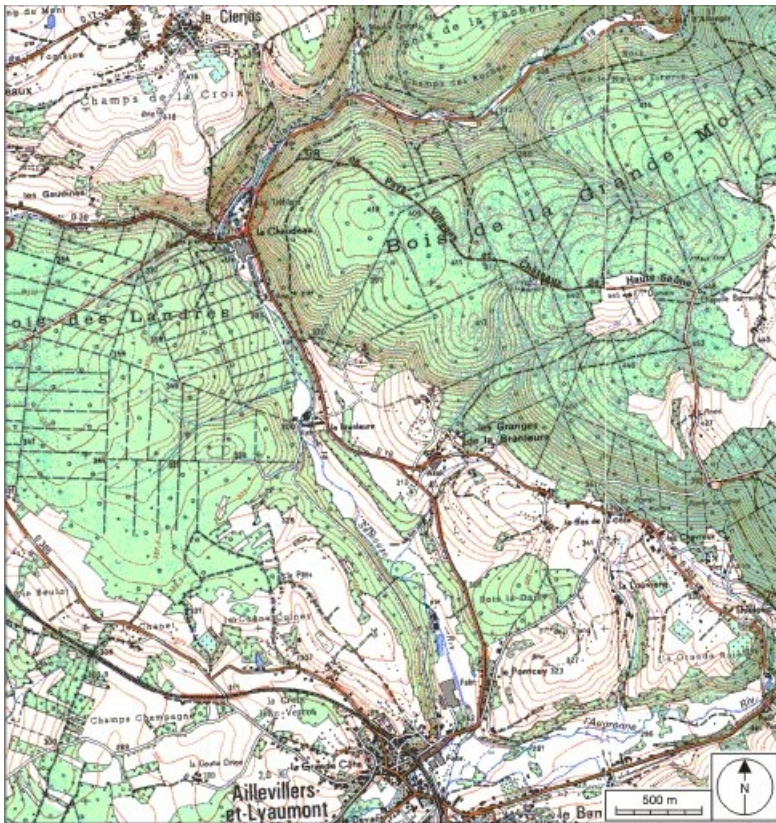
**Thématiques** : patrimoine industriel de la Haute-Saône

**Aire d'étude et canton** : Haute-Saône

**Dénomination** : demeure

**Parties constituantes non étudiées** : parc, écurie, remise, chenil, logement

© Région Bourgogne-Franche-Comté, Inventaire du patrimoine



**Carte de localisation. Carte topographique au 1:25000, I.G.N., Saint-Loup-sur-Semouse, 3419 O. SCAN 25 © IGN - 2008, Licence n°2008CISE29-68.**

70, Aillevillers-et-Lyaumont, lieudit : la Chaudeau

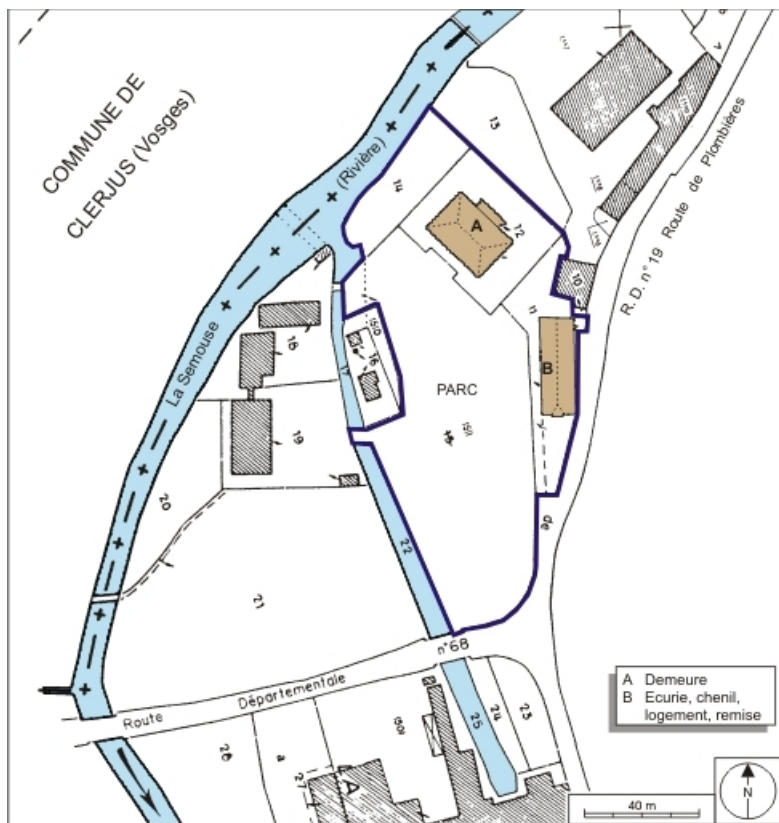
N° de l'illustration : 20087000120NUDA

Date : 2008

Auteur : André Céréza

Reproduction soumise à autorisation du titulaire des droits d'exploitation

© Région Bourgogne-Franche-Comté, Inventaire du patrimoine



**Plan-masse et de situation. Extrait du plan cadastral numérisé, 2008, section A, 1:1250 réduit à 1:1500. Source : Direction générale des Finances Publiques - Cadastre ; mise à jour : 2008.**

70, Aillevillers-et-Lyaumont, lieudit : la Chaudeau

N° de l'illustration : 20087000227NUDA

Date : 2008

Auteur : André Céréza

Reproduction soumise à autorisation du titulaire des droits d'exploitation

© Région Bourgogne-Franche-Comté, Inventaire du patrimoine



**Aillevillers (Haute-Saône) - La Chaudeau, le nouveau Château.**

70, Aillevillers-et-Lyaumont, lieudit : la Chaudeau

**Source :**

**Carte postale, CIM éd, s.d. [début 20e siècle]. Lieu de conservation : Archives départementales du Doubs, Besançon. Cote : 6 Fi 70006 17**

Lieu de conservation : Archives départementales du Doubs, Besançon - Cote du document : 6 Fi 70006 17

N° de l'illustration : 20067000175NUCA

Date : 2006

Auteur : Jérôme Mongreville (reproduction)

Reproduction soumise à autorisation du titulaire des droits d'exploitation

© Région Bourgogne-Franche-Comté, Inventaire du patrimoine



**Vue d'ensemble depuis le sud.**

70, Aillevillers-et-Lyaumont, lieudit : la Chaudeau

N° de l'illustration : 20067000736NUCA

Date : 2006

Auteur : Jérôme Mongreville

Reproduction soumise à autorisation du titulaire des droits d'exploitation

© Région Bourgogne-Franche-Comté, Inventaire du patrimoine



**Façade sud vue de trois quarts droite.**

70, Aillevillers-et-Lyaumont, lieudit : la Chaudeau

N° de l'illustration : 20067000734NUCA

Date : 2006

Auteur : Jérôme Mongreville

Reproduction soumise à autorisation du titulaire des droits d'exploitation

© Région Bourgogne-Franche-Comté, Inventaire du patrimoine



**Façade sud.**

70, Aillevillers-et-Lyaumont, lieudit : la Chaudeau

N° de l'illustration : 20067000735NUCA

Date : 2006

Auteur : Jérôme Mongreville

Reproduction soumise à autorisation du titulaire des droits d'exploitation

© Région Bourgogne-Franche-Comté, Inventaire du patrimoine



**Vue de trois quarts arrière.**

70, Aillevillers-et-Lyaumont, lieudit : la Chaudeau

N° de l'illustration : 20067000742NUCA

Date : 2006

Auteur : Jérôme Mongreville

Reproduction soumise à autorisation du titulaire des droits d'exploitation

© Région Bourgogne-Franche-Comté, Inventaire du patrimoine



**Façade nord vue de trois quarts.**

70, Aillevillers-et-Lyaumont, lieudit : la Chaudeau

N° de l'illustration : 20067000743NUCA

Date : 2006

Auteur : Jérôme Mongreville

Reproduction soumise à autorisation du titulaire des droits d'exploitation

© Région Bourgogne-Franche-Comté, Inventaire du patrimoine



**Demeure patronale et bâtiment abritant les écuries et le chenil.**

70, Aillevillers-et-Lyaumont, lieudit : la Chaudeau

N° de l'illustration : 20067000730NUCA

Date : 2006

Auteur : Jérôme Mongreville

Reproduction soumise à autorisation du titulaire des droits d'exploitation

© Région Bourgogne-Franche-Comté, Inventaire du patrimoine



**Ecuries et chenil vus de trois quarts.**

70, Aillevillers-et-Lyaumont, lieudit : la Chaudeau

N° de l'illustration : 20067000739NUCA

Date : 2006

Auteur : Jérôme Mongreville

Reproduction soumise à autorisation du titulaire des droits d'exploitation

© Région Bourgogne-Franche-Comté, Inventaire du patrimoine



**Façade antérieure du bâtiment des écuries et du chenil.**

70, Aillevillers-et-Lyaumont, lieudit : la Chaudeau

N° de l'illustration : 20067000733NUCA

Date : 2006

Auteur : Jérôme Mongreville

Reproduction soumise à autorisation du titulaire des droits d'exploitation

© Région Bourgogne-Franche-Comté, Inventaire du patrimoine



**Logement, écuries et remises.**

70, Aillevillers-et-Lyaumont, lieudit : la Chaudeau

N° de l'illustration : 20067000732NUCA

Date : 2006

Auteur : Jérôme Mongreville

Reproduction soumise à autorisation du titulaire des droits d'exploitation

© Région Bourgogne-Franche-Comté, Inventaire du patrimoine



**Ecuries. Pignon central.**

70, Aillevillers-et-Lyaumont, lieudit : la Chaudeau

N° de l'illustration : 20067000737NUCA

Date : 2006

Auteur : Jérôme Mongreville

Reproduction soumise à autorisation du titulaire des droits d'exploitation

© Région Bourgogne-Franche-Comté, Inventaire du patrimoine



**Pignon central des écuries. Décor sculpté.**

70, Aillevillers-et-Lyaumont, lieudit : la Chaudeau

N° de l'illustration : 20067000738NUCA

Date : 2006

Auteur : Jérôme Mongreville

Reproduction soumise à autorisation du titulaire des droits d'exploitation

© Région Bourgogne-Franche-Comté, Inventaire du patrimoine



**Pignon central des écuries. Détail de la tête de cheval.**

70, Aillevillers-et-Lyaumont, lieudit : la Chaudeau

N° de l'illustration : 20067000731NUCA

Date : 2006

Auteur : Jérôme Mongreville

Reproduction soumise à autorisation du titulaire des droits d'exploitation

© Région Bourgogne-Franche-Comté, Inventaire du patrimoine



**Statue du parc.**

70, Aillevillers-et-Lyaumont, lieudit : la Chaudeau

N° de l'illustration : 20067000744NUCA

Date : 2006

Auteur : Jérôme Mongreville

Reproduction soumise à autorisation du titulaire des droits d'exploitation

© Région Bourgogne-Franche-Comté, Inventaire du patrimoine