

USINE DE SÉLECTION DE SEMENCES (USINE DE CONDITIONNEMENT DE SEMENCES) BERJEON

Bourgogne-Franche-Comté, Haute-Saône
Aillevillers-et-Lyaumont
les Granges de la Branleure

Dossier IA70000215 réalisé en 2006
Auteur(s) : Raphaël Favereaux



Historique

L'usine de conditionnement de graines est construite vers 1950, à l'emplacement d'une ferme détruite par un incendie où Hugues Berjeon avait lancé l'activité vers 1938. Cette dernière consistait à acheter des graines potagères et fourragères en vrac, à les conditionner en petits sachets et les commercialiser auprès de petits détaillants, puis de grandes surfaces. Les graines étaient vendues sous les marques Prima, puis Eurograine, Semencia, etc. Les bâtiments ont progressivement été agrandis durant la seconde moitié du 20^e siècle. La société Berjeon a déposé son bilan en 1989. Reprise par les Ets SPG (Avignon, 84), l'usine a fermé ses portes vers 2000. L'activité saisonnière, de novembre à mars, permettait l'emploi de 40 à 60 personnes.

Période(s) principale(s) : 2^e moitié 20^e siècle

Description

L'atelier de fabrication originel est construit en moellon de grès, sur un étage de soubassement, un rez-de-chaussée surélevé et un étage carré, le tout couvert de sheds et de tôle métallique. Les extensions sont en parpaing de béton couvertes de toits à longs pans.

Éléments descriptifs

Murs : grès, béton, moellon, parpaing de béton

Toit : fer en couverture, verre en couverture

Étages : étage de soubassement, rez-de-chaussée surélevé, 1 étage carré

Énergie utilisée : énergie électrique, achetée

Informations complémentaires

- **Voir le dossier numérisé :** <https://patrimoine.bourgognefranchecomte.fr/gtrudov/IA70000215/index.htm>

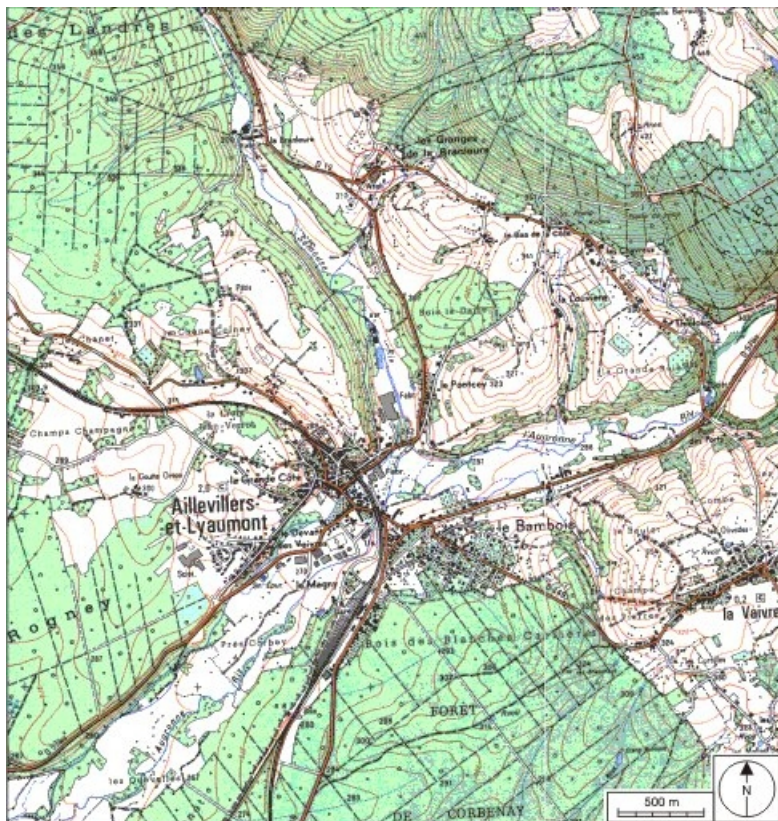
Thématiques : patrimoine industriel de la Haute-Saône

Aire d'étude et canton : Haute-Saône

Dénomination : usine de sélection de semences

Parties constituantes non étudiées : atelier de fabrication, entrepôt industriel, magasin industriel, logement, bureau

© Région Bourgogne-Franche-Comté, Inventaire du patrimoine



Carte de localisation. Carte topographique au 1:25000, I.G.N., Saint-Loup-sur-Semouse, 3419 O. SCAN 25 © IGN - 2008, Licence n°2008CISE29-68.

70, Aillevillers-et-Lyaumont, lieudit : les Granges de la Branleure

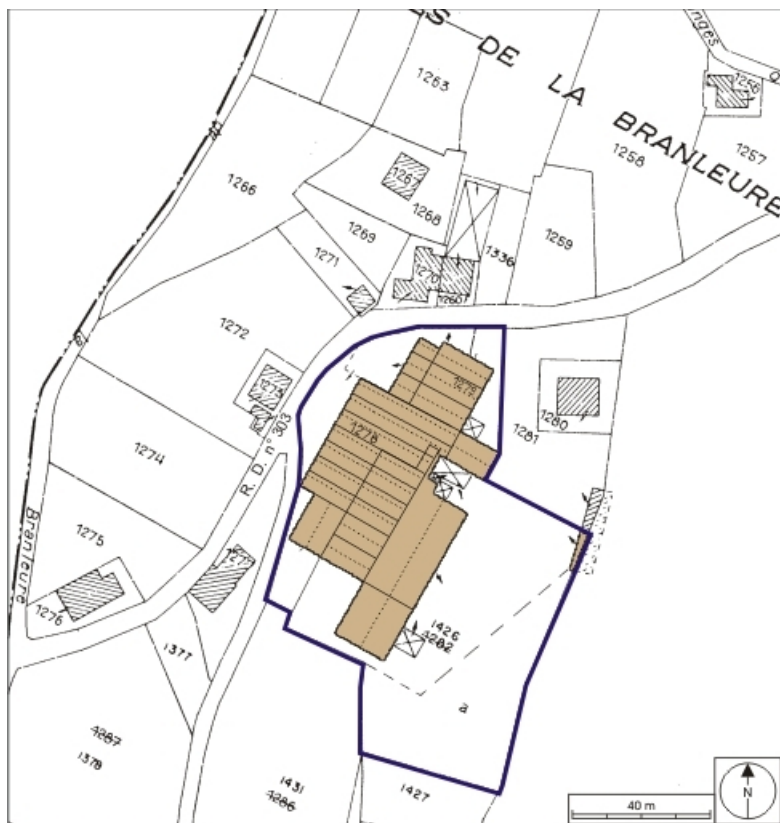
N° de l'illustration : 20087000112NUDA

Date : 2008

Auteur : André Céréza

Reproduction soumise à autorisation du titulaire des droits d'exploitation

© Région Bourgogne-Franche-Comté, Inventaire du patrimoine



Plan-masse et de situation. Extrait du plan cadastral numérisé, 2008, section A, 1:1250. Source : Direction générale des Finances Publiques - Cadastre ; mise à jour : 2008.

70, Aillevillers-et-Lyaumont, lieudit : les Granges de la Branleure

N° de l'illustration : 20087000224NUDA

Date : 2008

Auteur : André Céréza

Reproduction soumise à autorisation du titulaire des droits d'exploitation

© Région Bourgogne-Franche-Comté, Inventaire du patrimoine



Vue d'ensemble depuis l'ouest.

70, Aillevillers-et-Lyaumont, lieudit : les Granges de la Branleure

N° de l'illustration : 20067000882NUCA

Date : 2006

Auteur : Jérôme Mongreville

Reproduction soumise à autorisation du titulaire des droits d'exploitation

© Région Bourgogne-Franche-Comté, Inventaire du patrimoine



Pignons antérieurs depuis le nord.

70, Aillevillers-et-Lyaumont, lieudit : les Granges de la Branleure

N° de l'illustration : 20067000881NUCA

Date : 2006

Auteur : Jérôme Mongreville

Reproduction soumise à autorisation du titulaire des droits d'exploitation

© Région Bourgogne-Franche-Comté, Inventaire du patrimoine



Vue de trois quarts arrière.

70, Aillevillers-et-Lyaumont, lieudit : les Granges de la Branleure

N° de l'illustration : 20067000764NUCA

Date : 2006

Auteur : Jérôme Mongreville

Reproduction soumise à autorisation du titulaire des droits d'exploitation

© Région Bourgogne-Franche-Comté, Inventaire du patrimoine