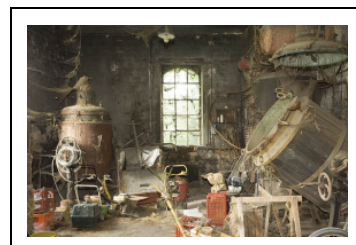


## DISTILLERIE ROBERT, PUIS CHOLLEY, ACTUELLEMENT LOGEMENT

Bourgogne-Franche-Comté, Haute-Saône  
Aillevillers-et-Lyaumont  
1 rue de la Gare

Dossier IA70000208 réalisé en 2006

Auteur(s) : Raphaël Favereaux



### Historique

Fondée en 1872 au Grand-Fahys (commune de Fougerolles), la distillerie Robert est transférée à Aillevillers en novembre 1876. En 1897, Gustave Robert demande l'autorisation de transférer sa distillerie dans un bâtiment nouvellement construit dans son jardin. L'établissement ferme ses portes en 1911. Ernest Cholley, distillateur à Aillevillers, y transfère son activité en 1917. La chaudière et les alambics sont remplacés dans la décennie 1930. Vers 1950, quatre cuves à fruits de 15 t, servant à la fermentation, sont construites dans la pièce jouxtant la salle de distillation, par la société Pislor (Nancy, 54). L'étage sert au stockage et au vieillissement de 300 à 500 bonbonnes d'eau-de-vie. Avant sa fermeture en 1976, la distillerie, exploitée par Marius Cholley, transformait 300 tonnes de fruits par an (cerises, mirabelles, prunes, poires, etc.) en eau-de-vie. Désaffectée, la salle de distillation conserve tout le matériel. En 1897, la nouvelle distillerie renferme deux alambics basculants à bain-marie, système Egrot, de 336 et 348 litres, et un générateur à vapeur de 8 ch de type Ficto de 600 litres. En 2006, l'appareil de production, désormais sans affectation, se compose ainsi : un alambic de 800 l de marque Egrot et Grangé (Paris) de 1931 ; deux alambics de 800 l de marque Deroy Fils Aîné (Paris) datés de 1937 ; une chaudière à vapeur Field de 1200 l des Anciens Ets Egrot et Grangé, avec vase d'expansion, datée et déclarée en 1931 ; deux bacs réfrigérants à l'étage. La distillerie emploie 2 hommes en 1893 et à la fin de l'exploitation.

**Période(s) principale(s) :** 4e quart 19e siècle

### Description

L'atelier de fabrication est construit en moellon de grès enduit, à un étage carré, toit à longs pans et tuile mécanique. Le logement comprend un étage carré et un étage de comble, avec toit à croupes et ardoise.

### Eléments descriptifs

**Murs :** grès, moellon, enduit

**Toit :** tuile mécanique, ardoise

**Etages :** 1 étage carré, étage de comble

**Energie utilisée :** énergie thermique produite sur place, énergie électrique achetée

### Sources documentaires

#### Documents figurés

##### • Atelier de distillation. Les alambics.

Atelier de distillation. Les alambics. Photogr., s.d. [vers 1960]. Dans : " L'industrie alimentaire dans l'Est de la France [...] ", p. 37.

### Informations complémentaires

- Voir le dossier numérisé : <https://patrimoine.bourgognefranchecomte.fr/gtrudov/IA70000208/index.htm>

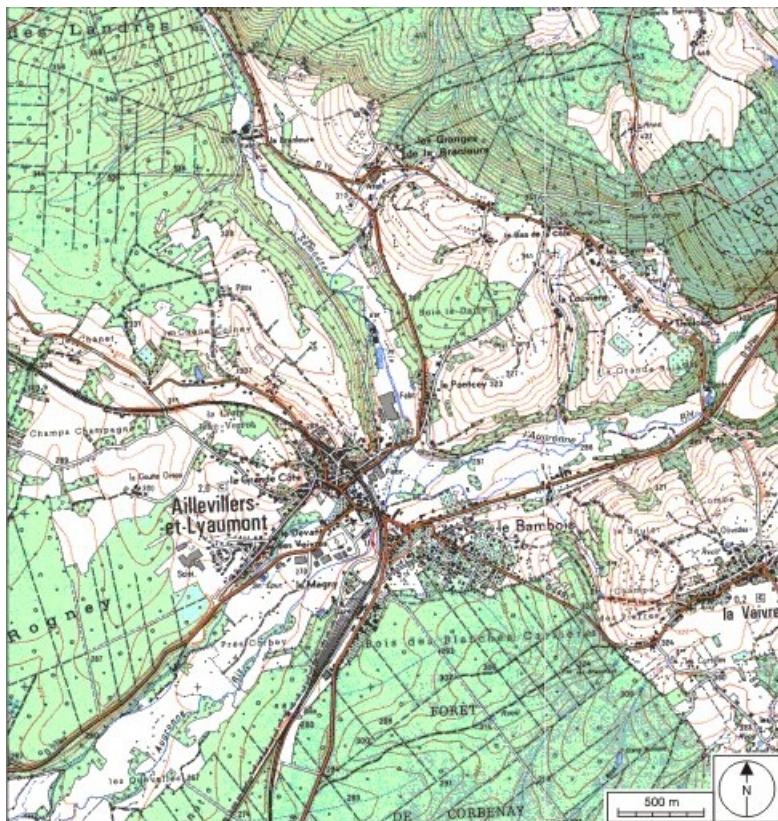
**Thématiques :** patrimoine industriel de la Haute-Saône

**Aire d'étude et canton :** Haute-Saône

**Dénomination :** distillerie

**Parties constituentes non étudiées :** atelier de fabrication, entrepôt industriel, logement, bureau, écurie, garage

© Région Bourgogne-Franche-Comté, Inventaire du patrimoine



**Carte de localisation. Carte topographique au 1:25000, I.G.N., Saint-Loup-sur-Semouse, 3419 O. SCAN 25 © IGN - 2008, Licence n°2008CISE29-68.**

70, Aillevillers-et-Lyaumont, 1 rue de la Gare

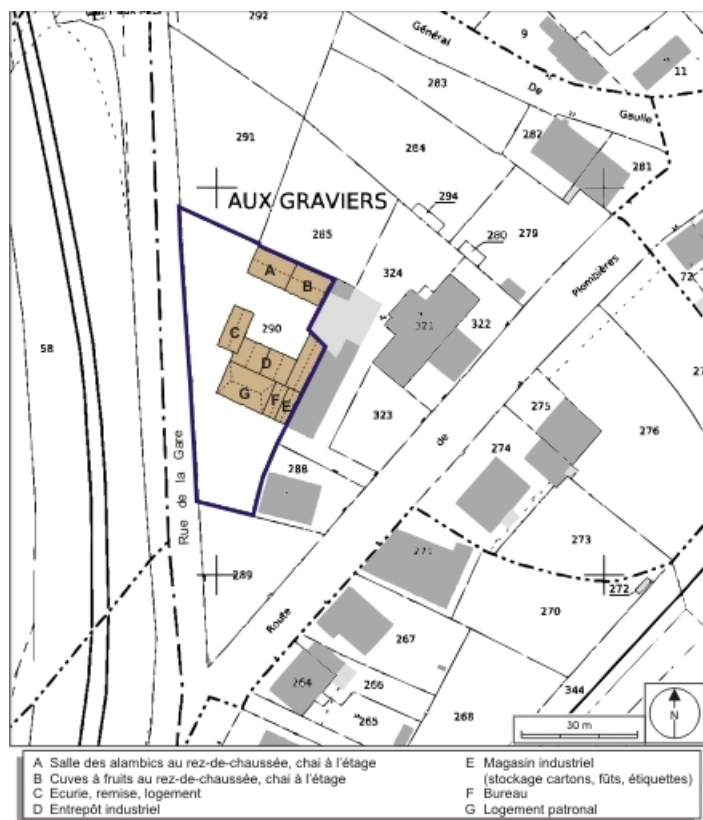
N° de l'illustration : 20087000108NUDA

Date : 2008

Auteur : André Céréza

Reproduction soumise à autorisation du titulaire des droits d'exploitation

© Région Bourgogne-Franche-Comté, Inventaire du patrimoine



**Plan-masse et de situation. Extrait du plan cadastral numérisé, 2008, section AE, 1:1000. Source : Direction générale des Finances Publiques - Cadastre ; mise à jour : 2008.**

70, Aillevillers-et-Lyaumont, 1 rue de la Gare

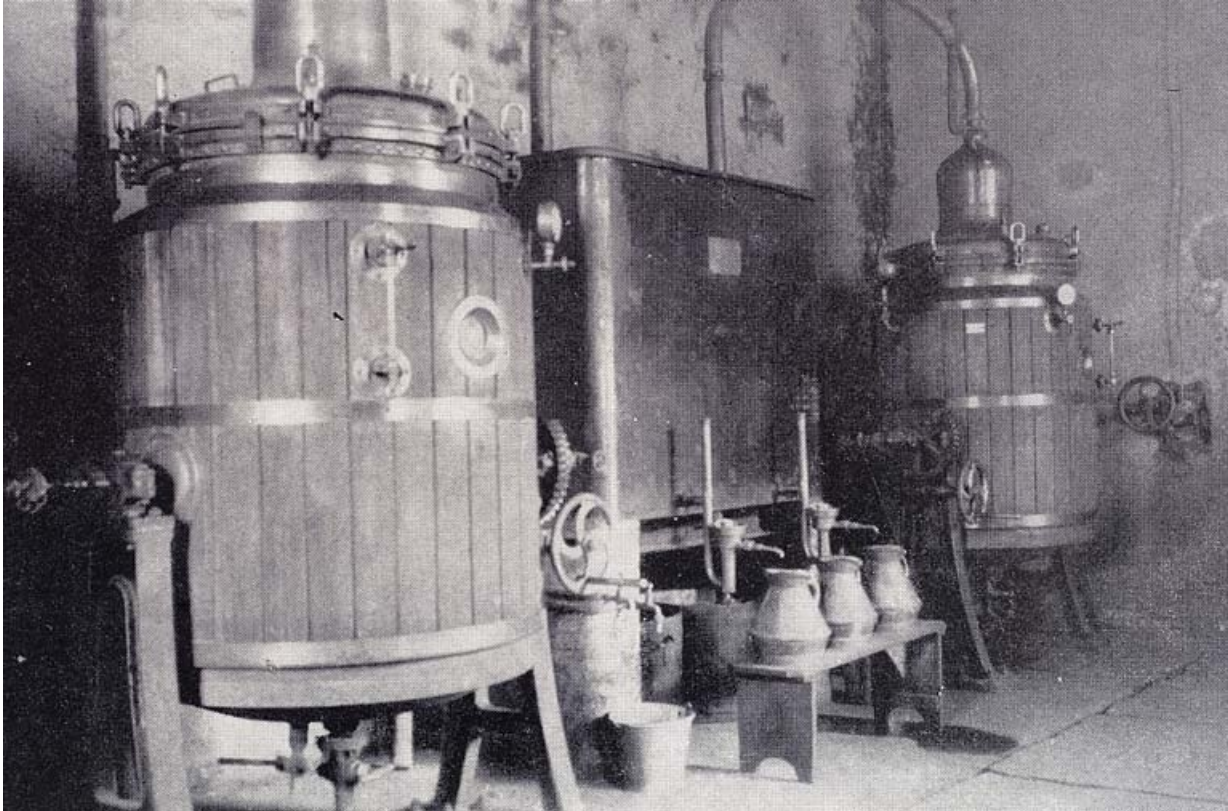
N° de l'illustration : 20087000217NUDA

Date : 2008

Auteur : André Céréza

Reproduction soumise à autorisation du titulaire des droits d'exploitation

© Région Bourgogne-Franche-Comté, Inventaire du patrimoine



**Atelier de distillation. Les alambics.**

70, Aillevillers-et-Lyaumont, 1 rue de la Gare

**Source :**

**Photographie , s.d. [vers 1960]. Dans : " L'industrie alimentaire dans l'Est de la France [...] ", p. 37.**

N° de l'illustration : 20077000686NUCA

Date : 2007

Auteur : Jérôme Mongreville (reproduction)

Reproduction soumise à autorisation du titulaire des droits d'exploitation

© Région Bourgogne-Franche-Comté, Inventaire du patrimoine





**Vue depuis l'entrée.**

70, Aillevillers-et-Lyaumont, 1 rue de la Gare

N° de l'illustration : 20067000686NUCA

Date : 2006

Auteur : Jérôme Mongreville

Reproduction soumise à autorisation du titulaire des droits d'exploitation

© Région Bourgogne-Franche-Comté, Inventaire du patrimoine



**Garage, écurie et logement.**

70, Aillevillers-et-Lyaumont, 1 rue de la Gare

N° de l'illustration : 20067000687NUCA

Date : 2006

Auteur : Jérôme Mongreville

Reproduction soumise à autorisation du titulaire des droits d'exploitation

© Région Bourgogne-Franche-Comté, Inventaire du patrimoine



**Garage, écurie et logement. Pignon du bâtiment.**

70, Aillevillers-et-Lyaumont, 1 rue de la Gare

N° de l'illustration : 20067000689NUCA

Date : 2006

Auteur : Jérôme Mongreville

Reproduction soumise à autorisation du titulaire des droits d'exploitation

© Région Bourgogne-Franche-Comté, Inventaire du patrimoine





**Logement patronal. Façade antérieure.**

70, Aillevillers-et-Lyaumont, 1 rue de la Gare

N° de l'illustration : 20067000690NUCA

Date : 2006

Auteur : Jérôme Mongreville

Reproduction soumise à autorisation du titulaire des droits d'exploitation

© Région Bourgogne-Franche-Comté, Inventaire du patrimoine



**Pignons des bureaux et de l'entrepôt industriel.**

70, Aillevillers-et-Lyaumont, 1 rue de la Gare

N° de l'illustration : 20067000691NUCA

Date : 2006

Auteur : Jérôme Mongreville

Reproduction soumise à autorisation du titulaire des droits d'exploitation

© Région Bourgogne-Franche-Comté, Inventaire du patrimoine



**Cour située devant l'atelier de distillation.**

70, Aillevillers-et-Lyaumont, 1 rue de la Gare

N° de l'illustration : 20067000684NUCA

Date : 2006

Auteur : Jérôme Mongreville

Reproduction soumise à autorisation du titulaire des droits d'exploitation

© Région Bourgogne-Franche-Comté, Inventaire du patrimoine





**Atelier de distillation vu de trois quarts.**

70, Aillevillers-et-Lyaumont, 1 rue de la Gare

N° de l'illustration : 20067000688NUCA

Date : 2006

Auteur : Jérôme Mongreville

Reproduction soumise à autorisation du titulaire des droits d'exploitation

© Région Bourgogne-Franche-Comté, Inventaire du patrimoine





**Atelier de distillation. Détail de la façade antérieure.**

70, Aillevillers-et-Lyaumont, 1 rue de la Gare

N° de l'illustration : 20067000685NUCA

Date : 2006

Auteur : Jérôme Mongreville

Reproduction soumise à autorisation du titulaire des droits d'exploitation

© Région Bourgogne-Franche-Comté, Inventaire du patrimoine



**Atelier de distillation. Vue depuis l'entrée.**  
70, Aillevillers-et-Lyaumont, 1 rue de la Gare

N° de l'illustration : 20067000675NUCA

Date : 2006

Auteur : Jérôme Mongreville

Reproduction soumise à autorisation du titulaire des droits d'exploitation

© Région Bourgogne-Franche-Comté, Inventaire du patrimoine



**Atelier de distillation : base de la cheminée, chaudière et alambic Egrot et Grangé.**  
70, Aillevillers-et-Lyaumont, 1 rue de la Gare

N° de l'illustration : 20067000676NUCA

Date : 2006

Auteur : Jérôme Mongreville

Reproduction soumise à autorisation du titulaire des droits d'exploitation

© Région Bourgogne-Franche-Comté, Inventaire du patrimoine



**Atelier de distillation. Chaudière Egrot.**

70, Aillevillers-et-Lyaumont, 1 rue de la Gare

N° de l'illustration : 20067000677NUCA

Date : 2006

Auteur : Jérôme Mongreville

Reproduction soumise à autorisation du titulaire des droits d'exploitation

© Région Bourgogne-Franche-Comté, Inventaire du patrimoine





**Atelier de distillation. Alambic Deroy Fils Aîné (angle sud-est).**  
70, Aillevillers-et-Lyaumont, 1 rue de la Gare

N° de l'illustration : 20067000681NUCA

Date : 2006

Auteur : Jérôme Mongreville

Reproduction soumise à autorisation du titulaire des droits d'exploitation

© Région Bourgogne-Franche-Comté, Inventaire du patrimoine



**Atelier de distillation. Alambic Deroy Fils Aîné (mur nord).**

70, Aillevillers-et-Lyaumont, 1 rue de la Gare

N° de l'illustration : 20067000680NUCA

Date : 2006

Auteur : Jérôme Mongreville

Reproduction soumise à autorisation du titulaire des droits d'exploitation

© Région Bourgogne-Franche-Comté, Inventaire du patrimoine



**Atelier de distillation. Alambic Egrot et Grangé.**

70, Aillevillers-et-Lyaumont, 1 rue de la Gare

N° de l'illustration : 20067000678NUCA

Date : 2006

Auteur : Jérôme Mongreville

Reproduction soumise à autorisation du titulaire des droits d'exploitation

© Région Bourgogne-Franche-Comté, Inventaire du patrimoine



**Atelier de distillation. Alambic Egrot et Grangé. Volant du mécanisme de bascule.**  
70, Aillevillers-et-Lyaumont, 1 rue de la Gare

N° de l'illustration : 20067000679NUCA

Date : 2006

Auteur : Jérôme Mongreville

Reproduction soumise à autorisation du titulaire des droits d'exploitation

© Région Bourgogne-Franche-Comté, Inventaire du patrimoine





**Atelier de distillation (1er étage). Vue d'ensemble du chai.**

70, Aillevillers-et-Lyaumont, 1 rue de la Gare

N° de l'illustration : 20067000682NUCA

Date : 2006

Auteur : Jérôme Mongreville

Reproduction soumise à autorisation du titulaire des droits d'exploitation

© Région Bourgogne-Franche-Comté, Inventaire du patrimoine



**Atelier de distillation (1er étage). Chai (vieillissement des bonbonnes) et réservoirs d'eau pour bacs réfrigérants.**  
70, Aillevillers-et-Lyaumont, 1 rue de la Gare

N° de l'illustration : 20067000683NUCA

Date : 2006

Auteur : Jérôme Mongreville

Reproduction soumise à autorisation du titulaire des droits d'exploitation

© Région Bourgogne-Franche-Comté, Inventaire du patrimoine