

## MOULIN À FARINE, PUIS USINE DE MEUBLES DETRAIT, ACTUELLEMENT LOGEMENT

Bourgogne-Franche-Comté, Haute-Saône  
Saint-Loup-sur-Semouse  
15 avenue de Conflans

Dossier IA70000193 réalisé en 2006  
Auteur(s) : Raphaël Favereaux



### Historique

Ce moulin, dit "usine et huilerie à 2 tournants" a vraisemblablement été construit en 1700 pour un dénommé Pierre Luset. Il reste pendant plusieurs générations propriété de la famille Dormoy, avant d'être cédé vers 1858 à Stanislas Renaud. Au moment de sa réglementation, le 18 août 1862, l'établissement est composé d'une huilerie et d'un "atelier de construction". Il aurait abrité à la fin du 19e siècle la fabrique d'instruments de pesage Renaud Aîné. Les matrices cadastrales mentionnent un incendie en 1888, et la reconstruction d'un atelier de forgeron en 1886, d'un bureau en 1888 et d'une maison en 1911. La fabrique de meubles Detrait s'implante sur le site à partir de 1919. Elle est qualifiée de chaiserie en 1931. Spécialisé dans le meuble de style, l'établissement ferme ses portes vers 1970. Le logement est aujourd'hui occupé par la femme du dernier exploitant, alors que les bâtiments industriels sont désaffectés. L'usine est mise en mouvement par deux turbines en 1862. La fabrique emploie 12 personnes en 1931.

**Période(s) principale(s) :** 1er quart 18e siècle / 4e quart 19e siècle / 1ère moitié 20e siècle

### Description

Le bâtiment de l'ancien moulin est en moellon de grès enduit, à un étage carré et un étage en surcroît, couvert d'un toit à longs pans. Les entrepôts industriels sont en charpente de bois couverts de tôle. Un des ateliers de fabrication est en brique creuse, couvert de tuile mécanique.

### Éléments descriptifs

**Murs :** grès, béton, moellon, parpaing de béton, enduit

**Toit :** tuile mécanique, fer en couverture

**Étages :** 1 étage carré, étage en surcroît

**Couvrement :** charpente en bois apparente

**Énergie utilisée :** énergie hydraulique produite sur place, énergie électrique achetée

### Informations complémentaires

- Voir le dossier numérisé : <https://patrimoine.bourgognefranchecomte.fr/gtrudov/IA70000193/index.htm>

**Thématiques :** patrimoine industriel de la Haute-Saône

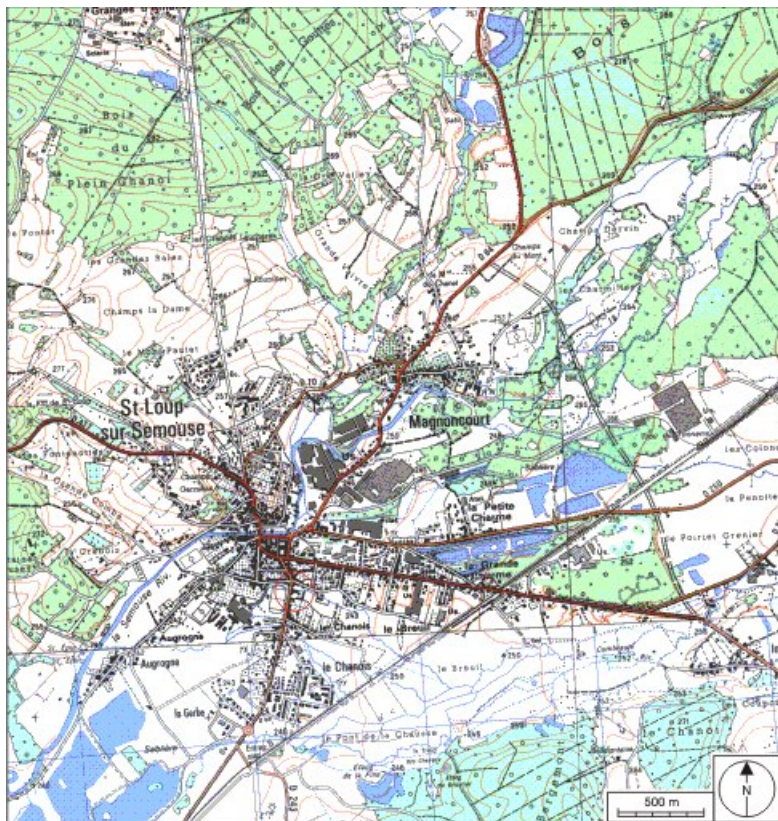
**Aire d'étude et canton :** Haute-Saône

**Hydrographie :** dérivation de la Combeauté

**Dénomination :** moulin à farine, usine de meubles

**Parties constituantes non étudiées :** atelier de fabrication, entrepôt industriel, logement

© Région Bourgogne-Franche-Comté, Inventaire du patrimoine



**Carte de localisation. Carte topographique au 1:25000, I.G.N., Saint-Loup-sur-Semouse, 3419 O. SCAN 25 © IGN - 2008, Licence n°2008CISE29-68.**

70, Saint-Loup-sur-Semouse, 15 avenue de Conflans

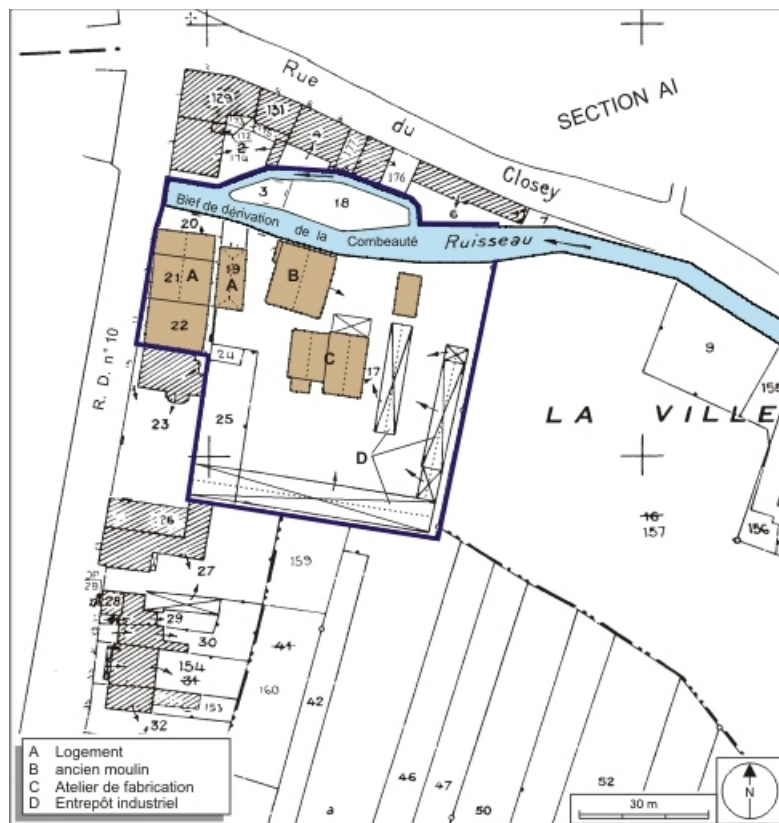
N° de l'illustration : 20087000090NUDA

Date : 2008

Auteur : André Céréza

Reproduction soumise à autorisation du titulaire des droits d'exploitation

© Région Bourgogne-Franche-Comté, Inventaire du patrimoine



**Plan-masse et de situation. Extrait du plan cadastral, 2008, section AH, 1:1000. Source : Direction générale des Finances Publiques - Cadastre ; mise à jour : 2008.**

70, Saint-Loup-sur-Semouse, 15 avenue de Conflans

N° de l'illustration : 20087000202NUDA

Date : 2008

Auteur : André Céréza

Reproduction soumise à autorisation du titulaire des droits d'exploitation

© Région Bourgogne-Franche-Comté, Inventaire du patrimoine





**Logement, moulin et atelier de menuiserie depuis l'ouest.**

70, Saint-Loup-sur-Semouse, 15 avenue de Conflans

N° de l'illustration : 20097000436NUC2A

Date : 2009

Auteur : Jérôme Mongreville

Reproduction soumise à autorisation du titulaire des droits d'exploitation

© Région Bourgogne-Franche-Comté, Inventaire du patrimoine



**Logement et bâtiment du moulin.**

70, Saint-Loup-sur-Semouse, 15 avenue de Conflans

N° de l'illustration : 20097000429NUC2A

Date : 2009

Auteur : Jérôme Mongreville

Reproduction soumise à autorisation du titulaire des droits d'exploitation

© Région Bourgogne-Franche-Comté, Inventaire du patrimoine



**Atelier de fabrication et entrepôt industriel.**

70, Saint-Loup-sur-Semouse, 15 avenue de Conflans

N° de l'illustration : 20097000430NUC2A

Date : 2009

Auteur : Jérôme Mongreville

Reproduction soumise à autorisation du titulaire des droits d'exploitation

© Région Bourgogne-Franche-Comté, Inventaire du patrimoine





**Ancien moulin et atelier de menuiserie.**

70, Saint-Loup-sur-Semouse, 15 avenue de Conflans

N° de l'illustration : 20097000433NUC2A

Date : 2009

Auteur : Jérôme Mongreville

Reproduction soumise à autorisation du titulaire des droits d'exploitation

© Région Bourgogne-Franche-Comté, Inventaire du patrimoine





**Façade sud de l'ancien moulin.**

70, Saint-Loup-sur-Semouse, 15 avenue de Conflans

N° de l'illustration : 20097000442NUC2A

Date : 2009

Auteur : Jérôme Mongreville

Reproduction soumise à autorisation du titulaire des droits d'exploitation

© Région Bourgogne-Franche-Comté, Inventaire du patrimoine



**Entrepôts industriels depuis le sud.**

70, Saint-Loup-sur-Semouse, 15 avenue de Conflans

N° de l'illustration : 20097000434NUC2A

Date : 2009

Auteur : Jérôme Mongreville

Reproduction soumise à autorisation du titulaire des droits d'exploitation

© Région Bourgogne-Franche-Comté, Inventaire du patrimoine





**Entrepôts industriels sud.**

70, Saint-Loup-sur-Semouse, 15 avenue de Conflans

N° de l'illustration : 20097000431NUC2A

Date : 2009

Auteur : Jérôme Mongreville

Reproduction soumise à autorisation du titulaire des droits d'exploitation

© Région Bourgogne-Franche-Comté, Inventaire du patrimoine



**Entrepôt industriel (séchage et stockage du bois).**

N° de l'illustration : 20097000435NUC2A

Date : 2009

Auteur : Jérôme Mongreville

Reproduction soumise à autorisation du titulaire des droits d'exploitation

© Région Bourgogne-Franche-Comté, Inventaire du patrimoine





**Logement.**

70, Saint-Loup-sur-Semouse, 15 avenue de Conflans

N° de l'illustration : 20097000428NUC2A

Date : 2009

Auteur : Jérôme Mongreville

Reproduction soumise à autorisation du titulaire des droits d'exploitation

© Région Bourgogne-Franche-Comté, Inventaire du patrimoine



**Types de chaise produite dans l'établissement.**

N° de l'illustration : 20097000437NUC2A

Date : 2009

Auteur : Jérôme Mongreville

Reproduction soumise à autorisation du titulaire des droits d'exploitation

© Région Bourgogne-Franche-Comté, Inventaire du patrimoine



**Modèle réduit d'un fauteuil de style Louis XV.**

70, Saint-Loup-sur-Semouse, 15 avenue de Conflans

N° de l'illustration : 20097000443NUC2A

Date : 2009

Auteur : Jérôme Mongreville

Reproduction soumise à autorisation du titulaire des droits d'exploitation

© Région Bourgogne-Franche-Comté, Inventaire du patrimoine



**Colonnnette sculptée.**

70, Saint-Loup-sur-Semouse, 15 avenue de Conflans

N° de l'illustration : 20097000441NUC2A

Date : 2009

Auteur : Jérôme Mongreville

Reproduction soumise à autorisation du titulaire des droits d'exploitation

© Région Bourgogne-Franche-Comté, Inventaire du patrimoine





**Partie supérieure d'un pied de chaise.**

70, Saint-Loup-sur-Semouse, 15 avenue de Conflans

N° de l'illustration : 20097000440NUC2A

Date : 2009

Auteur : Jérôme Mongreville

Reproduction soumise à autorisation du titulaire des droits d'exploitation

© Région Bourgogne-Franche-Comté, Inventaire du patrimoine



**Détail d'un dossier de chaise.**

70, Saint-Loup-sur-Semouse, 15 avenue de Conflans

N° de l'illustration : 20097000438NUC2A

Date : 2009

Auteur : Jérôme Mongreville

Reproduction soumise à autorisation du titulaire des droits d'exploitation

© Région Bourgogne-Franche-Comté, Inventaire du patrimoine



**Détail d'un dossier de chaise. Motif figuré.**

70, Saint-Loup-sur-Semouse, 15 avenue de Conflans

N° de l'illustration : 20097000439NUC2A

Date : 2009

Auteur : Jérôme Mongreville

Reproduction soumise à autorisation du titulaire des droits d'exploitation

© Région Bourgogne-Franche-Comté, Inventaire du patrimoine