

FÉCULERIE DU CHÂTEAU, ACTUELLEMENT EXPLOITATION AGRICOLE

Bourgogne-Franche-Comté, Haute-Saône
Conflans-sur-Lanterne
rue du Principal

Dossier IA70000188 réalisé en 2006

Auteur(s) : Raphaël Favereaux



Historique

La féculerie a été édifée entre 1918 et 1920 dans le parc du Château de Conflans par son propriétaire, Pierre de Malliard. Construite d'après les plans de l'architecte-expert A. Petitguillaume, de Saint-Loup-sur-Semouse (70), elle est vraisemblablement mise en service en 1921. Elle n'est autorisée par arrêté préfectoral que le 31 janvier 1927. A partir de 1932, elle est exploitée en association avec la société Brueder et Cie, propriétaire de la féculerie d'Arches (88), et la Grande féculerie de Corbenay (étudiée IA70000203). L'établissement industriel ferme ses portes en juillet 1935. Il est repris par la société coopérative agricole Lanterne et Saône, laquelle produit 500 t de fécule de pomme de terre en 1937, bien qu'une activité, même marginale, subsiste jusqu'à la fin de la Seconde Guerre mondiale. Le bâtiment, dégagé de ses installations, est aujourd'hui occupé par une exploitation agricole. La cheminée de la chaudière, construite par l'entreprise Rietsch (90), a été rasée vers 1980. En 1937, l'usine utilise un moteur électrique de 85 ch. La féculerie et l'exploitation agricole emploient une quarantaine de personnes en 1931.

Période(s) principale(s) : 1er quart 20e siècle

Auteur(s) de l'oeuvre :

Auguste Petitguillaume (architecte, attribution par source)

Description

L'atelier de fabrication est bâti en moellon de grès, couvert par deux charpentes en bois longitudinales, toits à longs pans et tuile mécanique. La travée est, pourvue d'un étage, abritait les magasins de pomme de terre et les caves de macération. Son accès était rendu possible grâce à deux rampes : l'une, droite, aujourd'hui supprimée et la seconde, maçonnée et semi-circulaire, encore visible. La travée ouest abritait la salle des machines, l'atelier de broyage, le séchoir, la chaudière, la cheminée et l'atelier de réparation, le tout desservi par une voie Decauville.

Éléments descriptifs

Murs : grès, moellon, enduit

Toit : tuile mécanique

Étages : 1 étage carré

Énergie utilisée : énergie électrique, achetée

Informations complémentaires

- **Voir le dossier numérisé :** <https://patrimoine.bourgognefranche-comte.fr/gtrudov/IA70000188/index.htm>

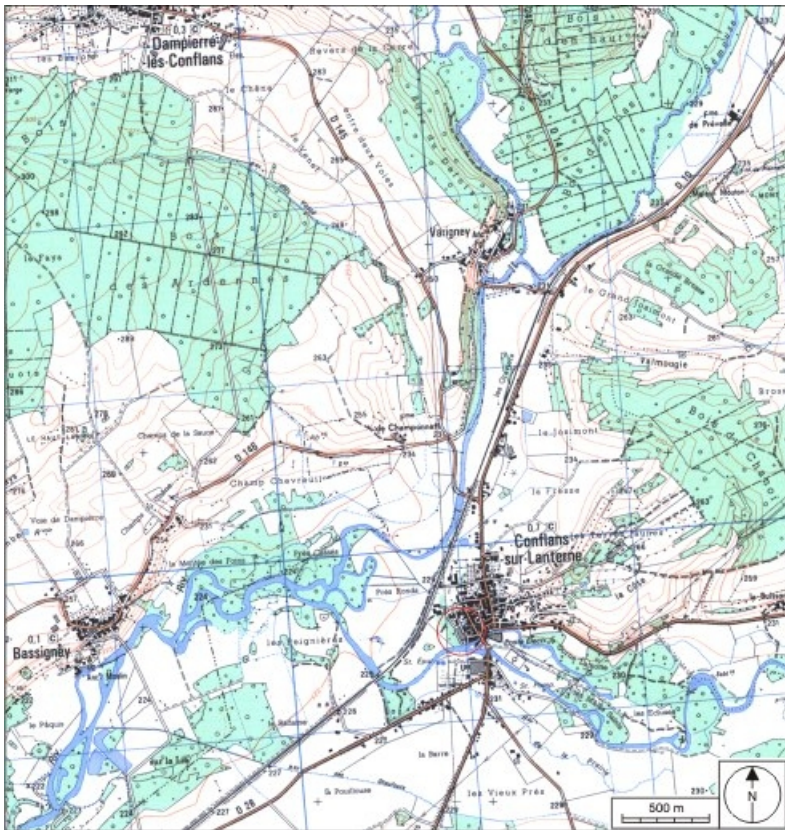
Thématiques : patrimoine industriel de la Haute-Saône

Aire d'étude et canton : Haute-Saône

Dénomination : féculerie

Parties constituantes non étudiées : atelier de fabrication, entrepôt industriel, salle des machines, atelier de réparation

© Région Bourgogne-Franche-Comté, Inventaire du patrimoine



Carte de localisation. Carte topographique au 1:25000, I.G.N., Conflans-sur-Lanterne, 3420 O. SCAN 25 © IGN - 2008, Licence n°2008CISE29-68.

70, Conflans-sur-Lanterne rue du Principal

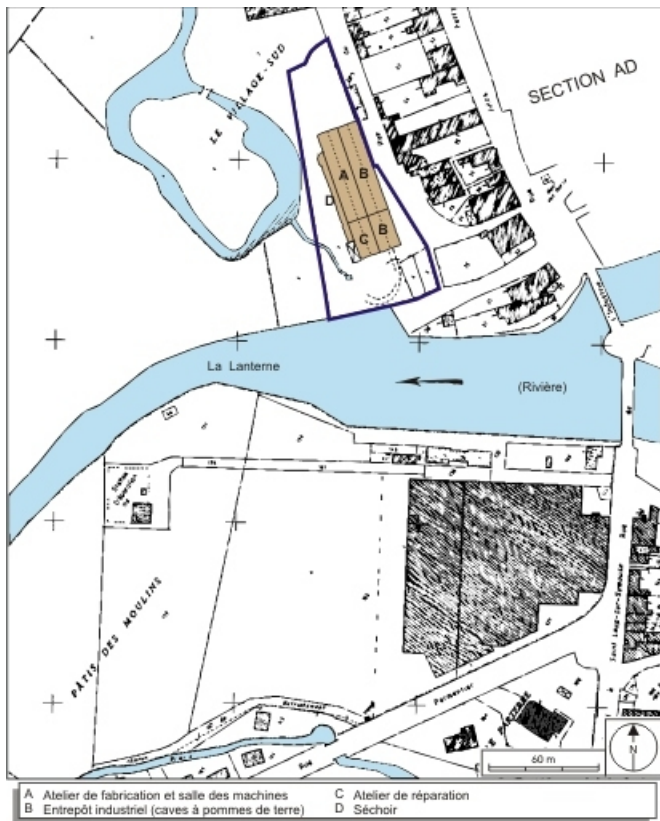
N° de l'illustration : 20087000104NUDA

Date : 2008

Auteur : André Céréza

Reproduction soumise à autorisation du titulaire des droits d'exploitation

© Région Bourgogne-Franche-Comté, Inventaire du patrimoine



Plan-masse et de situation. Extrait du plan cadastral numérisé, 2008, section B, 1:1250 réduit à 1:2000. Source : Direction générale des Finances Publiques - Cadastre ; mise à jour : 2008.

70, Conflans-sur-Lanterne rue du Principal

N° de l'illustration : 20087000197NUDA

Date : 2008

Auteur : André Céréza

Reproduction soumise à autorisation du titulaire des droits d'exploitation

© Région Bourgogne-Franche-Comté, Inventaire du patrimoine



Vue d'ensemble depuis le nord-ouest.

70, Conflans-sur-Lanterne rue du Principal

N° de l'illustration : 20067000589NUCA

Date : 2006

Auteur : Jérôme Mongreville

Reproduction soumise à autorisation du titulaire des droits d'exploitation

© Région Bourgogne-Franche-Comté, Inventaire du patrimoine



Vue d'ensemble depuis le sud.

70, Conflans-sur-Lanterne rue du Principal

N° de l'illustration : 20067000587NUCA

Date : 2006

Auteur : Jérôme Mongreville

Reproduction soumise à autorisation du titulaire des droits d'exploitation

© Région Bourgogne-Franche-Comté, Inventaire du patrimoine



La rampe d'accès au pignon sud.

70, Conflans-sur-Lanterne rue du Principal

N° de l'illustration : 20067000586NUCA

Date : 2006

Auteur : Jérôme Mongreville

Reproduction soumise à autorisation du titulaire des droits d'exploitation

© Région Bourgogne-Franche-Comté, Inventaire du patrimoine



Façades est.

70, Conflans-sur-Lanterne rue du Principal

N° de l'illustration : 20067000585NUCA

Date : 2006

Auteur : Jérôme Mongreville

Reproduction soumise à autorisation du titulaire des droits d'exploitation

© Région Bourgogne-Franche-Comté, Inventaire du patrimoine



Murs-pignons nord.

70, Conflans-sur-Lanterne rue du Principal

N° de l'illustration : 20067000588NUCA

Date : 2006

Auteur : Jérôme Mongreville

Reproduction soumise à autorisation du titulaire des droits d'exploitation

© Région Bourgogne-Franche-Comté, Inventaire du patrimoine



Mur-pignon sud.

70, Conflans-sur-Lanterne rue du Principal

N° de l'illustration : 20067000584NUCA

Date : 2006

Auteur : Jérôme Mongreville

Reproduction soumise à autorisation du titulaire des droits d'exploitation

© Région Bourgogne-Franche-Comté, Inventaire du patrimoine



Intérieur de l'atelier de fabrication.

70, Conflans-sur-Lanterne rue du Principal

N° de l'illustration : 20067000590NUCA

Date : 2006

Auteur : Jérôme Mongreville

Reproduction soumise à autorisation du titulaire des droits d'exploitation

© Région Bourgogne-Franche-Comté, Inventaire du patrimoine