

## PRIEURÉ DE BÉNÉDICTINS SAINT-PANCRAS, PUIS FONDERIE JOSEPH REBOUD FILS, PUIS SERERO, ACTUELLEMENT FONDERIE SERERO INDUSTRIES

Bourgogne-Franche-Comté, Haute-Saône  
Fontaine-lès-Luxeuil  
14 rue Marquiset

Dossier IA70000184 réalisé en 2008

Auteur(s) : Raphaël Favereaux



### Historique

Le prieuré bénédictin Saint-Pancras aurait été établi au 6<sup>e</sup> siècle. Plusieurs fois détruit et rebâti, il est de nouveau reconstruit vers 1760-1770, très certainement par l'architecte franc-comtois Jean Gruyer. Un cartouche posé à gauche de l'entrée occidentale porte l'inscription *Monasterii S. Pancratii Porta 1763*. Vendu comme bien national en 1791, le prieuré est démantelé au début du 19<sup>e</sup> siècle : l'église est rasée et les bâtiments conventuels subsistants sont convertis en habitation. En 1899, Joseph Reboud acquiert la propriété afin d'y transférer sa fonderie, implantée depuis 1870 à Luxeuil-les-Bains par son père Ernest (étudiée IA70000265). Le corps de bâtiment du prieuré accueille l'atelier de moulage, la salle d'expédition et les bureaux, relié par un passage couvert à l'atelier de fonderie construit à cet effet. Le logis prieural devient l'habitation patronale. La fonderie Joseph Reboud Fils est spécialisée dans la production de pièces d'ameublement et de lustrerie, et de pièces mécaniques en métaux non-ferreux (cuivre et bronze). La matrice cadastrale signale une augmentation de construction en 1901 et l'ajout de bureaux en 1905. Transformée en société anonyme en 1928, l'entreprise est dirigée à partir de 1937 par Paul Rouleau, gendre de Joseph Reboud. En 1950, la fusion des sociétés anonymes Joseph Reboud Fils et J. Rouleau, de Luxeuil-les-Bains (étudiée IA70000267) donne naissance à la SERERO (Société d'Exploitation des établissements Joseph REboud et J. ROuleau), à laquelle s'ajoute en 1959 la société Donders, de Laxou (54). En 1970, la fonderie poursuit la fabrication de pièces en alliage léger et cuivreux (moulage à la main et à machine, et moulage coquille). Vers 1975 sont construits un atelier d'usinage abritant également des bureaux, et un atelier de fonderie (moulage coquille). L'atelier de moulage au sable est reconstruit vers 1990. Suite au dépôt de bilan en 1991, l'entreprise est reprise par l'industriel allemand Bernd Primbsch, sous l'appellation Société Nouvelle Serero. Depuis 2002, l'usine fait partie de la SARL Fonderie Serero Industries, qui compte deux autres sites de production à Plancher-Bas (étudié IA70000164) et Belleville (69). La fonderie de Fontaine-lès-Luxeuil produit des pièces en alliages légers d'aluminium et non-ferreux, et travaille principalement pour l'industrie électrique et ferroviaire. La cheminée a été détruite vers 1960, et l'atelier de moulage coquille est désaffecté depuis 2007. En 1901, Joseph Reboud demande l'autorisation d'éclairer ses ateliers de fonderie au gaz acétylène. La fonderie emploie une cinquantaine de personnes en 1970, une centaine vers 1975, 60 en 1998 et 24 en 2008.

**Période(s) principale(s) :** 3<sup>e</sup> quart 18<sup>e</sup> siècle / limite 19<sup>e</sup> siècle 20<sup>e</sup> siècle / 4<sup>e</sup> quart 20<sup>e</sup> siècle

**Dates :** 1763 (porte la date) / 1901 (porte la date) / 1905 (porte la date)

**Auteur(s) de l'oeuvre :**

Jean Gruyer ( )

### Description

Construit en pierre de taille et moellon de grès, le bâtiment conventuel abrite aujourd'hui l'atelier de fonderie des pièces de cuivre. Le rez-de-chaussée est marqué par trois baies à arc segmentaire (au nord) et trois baies en plein-cintre (au sud), alors que l'étage carré ne compte que cinq baies à arc segmentaire. Le toit à longs pans et croupes est à égoût retroussé. Le logis prieural est construit sur la même structure : élévation à cinq travées (rez-de-chaussée surélevé, étage carré et étage de comble) en pierre de taille et moellon, toit à croupes à égoût retroussé et tuile mécanique. L'atelier d'usinage est construit en parpaing de béton et béton armé, avec charpente métallique, couvert d'un toit à longs pans en ciment amiante. Les autres ateliers possèdent une structure et une charpente métallique, avec essentage de tôle, couverts de toit à longs pans en tôle.

## Éléments descriptifs

**Murs** : grès, béton, moellon, béton armé, pierre de taille, enduit, enduit, enduit, essentage de tôle

**Toit** : tuile mécanique, ciment amiante en couverture, fer en couverture

**Etages** : 1 étage carré, étage de comble

**Energie utilisée** : énergie électrique, achetée

## Informations complémentaires

- **Voir le dossier numérisé** : <https://patrimoine.bourgognefranchecomte.fr/gtrudov/IA70000184/index.htm>

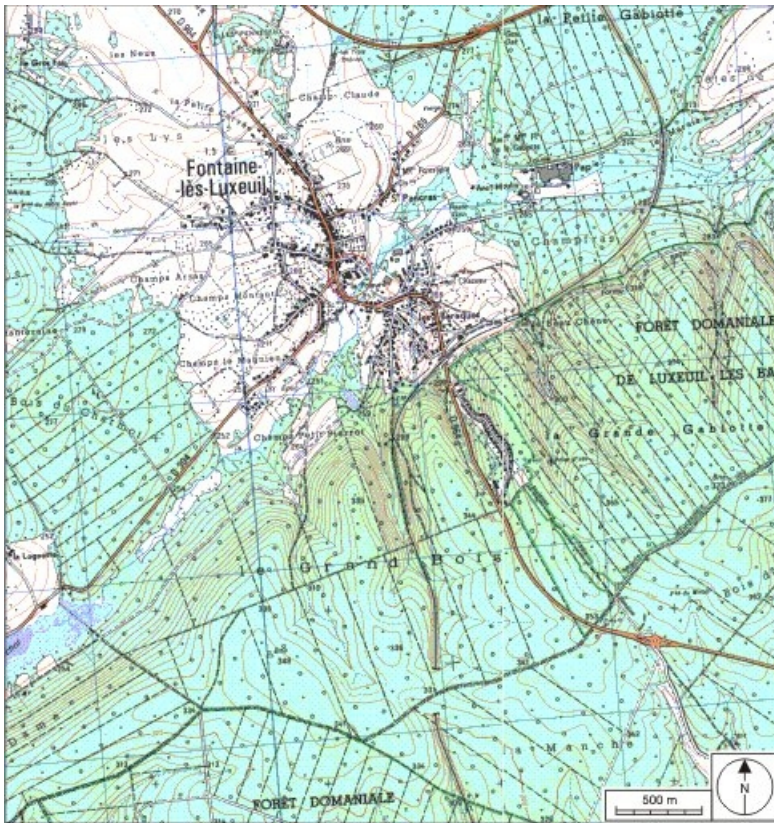
**Thématiques** : patrimoine industriel de la Haute-Saône

**Aire d'étude et canton** : Haute-Saône

**Dénomination** : prieuré, fonderie

**Parties constituantes non étudiées** : atelier de fabrication, magasin industriel, conciergerie, logement patronal, logement, bureau

© Région Bourgogne-Franche-Comté, Inventaire du patrimoine



**Carte de localisation. Carte topographique au 1:25000, I.G.N., Luxeuil-les-Bains, 3420 E. SCAN 25 © IGN - 2008, Licence n°2008CISE29-68.**

70, Fontaine-lès-Luxeuil, 14 rue Marquiset

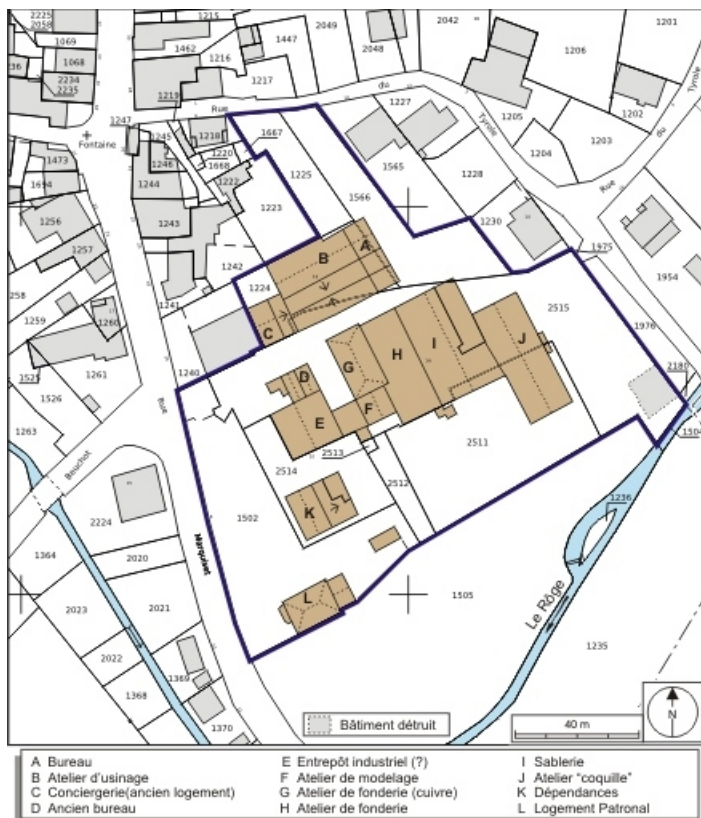
N° de l'illustration : 20087000123NUDA

Date : 2008

Auteur : André Céréza

Reproduction soumise à autorisation du titulaire des droits d'exploitation

© Région Bourgogne-Franche-Comté, Inventaire du patrimoine



**Plan-masse et de situation. Extrait du plan cadastral numérisé, 2008, section B, 1:1250. Source : Direction générale des Finances Publiques - Cadastre ; mise à jour : 2008.**

70, Fontaine-lès-Luxeuil, 14 rue Marquiset

N° de l'illustration : 20087000193NUDA

Date : 2008

Auteur : André Céréza

Reproduction soumise à autorisation du titulaire des droits d'exploitation

© Région Bourgogne-Franche-Comté, Inventaire du patrimoine



**Vue d'ensemble depuis l'ouest.**

70, Fontaine-lès-Luxeuil, 14 rue Marquiset

N° de l'illustration : 20097000307NUC2A

Date : 2009

Auteur : Jérôme Mongreville

Reproduction soumise à autorisation du titulaire des droits d'exploitation

© Région Bourgogne-Franche-Comté, Inventaire du patrimoine



**Vue depuis l'entrée.**

70, Fontaine-lès-Luxeuil, 14 rue Marquiset

N° de l'illustration : 20097000306NUC2A

Date : 2009

Auteur : Jérôme Mongreville

Reproduction soumise à autorisation du titulaire des droits d'exploitation

© Région Bourgogne-Franche-Comté, Inventaire du patrimoine



**Bâtiment prieural et bureau depuis l'entrée.**

70, Fontaine-lès-Luxeuil, 14 rue Marquiset

N° de l'illustration : 20097000309NUC2A

Date : 2009

Auteur : Jérôme Mongreville

Reproduction soumise à autorisation du titulaire des droits d'exploitation

© Région Bourgogne-Franche-Comté, Inventaire du patrimoine



**Bâtiment prieural (puis atelier de fonderie de cuivre). Façade ouest.**

70, Fontaine-lès-Luxeuil, 14 rue Marquiset

N° de l'illustration : 20097000302NUC2A

Date : 2009

Auteur : Jérôme Mongreville

Reproduction soumise à autorisation du titulaire des droits d'exploitation

© Région Bourgogne-Franche-Comté, Inventaire du patrimoine



**Bâtiment prieural. Baies de la façade ouest.**

70, Fontaine-lès-Luxeuil, 14 rue Marquiset

N° de l'illustration : 20097000303NUC2A

Date : 2009

Auteur : Jérôme Mongreville

Reproduction soumise à autorisation du titulaire des droits d'exploitation

© Région Bourgogne-Franche-Comté, Inventaire du patrimoine



**Atelier et logement.**

70, Fontaine-lès-Luxeuil, 14 rue Marquiset

N° de l'illustration : 20097000305NUC2A

Date : 2009

Auteur : Jérôme Mongreville

Reproduction soumise à autorisation du titulaire des droits d'exploitation

© Région Bourgogne-Franche-Comté, Inventaire du patrimoine



**Vestiaires, bureau et atelier d'usinage.**

70, Fontaine-lès-Luxeuil, 14 rue Marquiset

N° de l'illustration : 20097000301NUC2A

Date : 2009

Auteur : Jérôme Mongreville

Reproduction soumise à autorisation du titulaire des droits d'exploitation

© Région Bourgogne-Franche-Comté, Inventaire du patrimoine



**Ancienne porterie du prieuré (?).**

70, Fontaine-lès-Luxeuil, 14 rue Marquiset

N° de l'illustration : 20097000304NUC2A

Date : 2009

Auteur : Jérôme Mongreville

Reproduction soumise à autorisation du titulaire des droits d'exploitation

© Région Bourgogne-Franche-Comté, Inventaire du patrimoine



**Demeure prieurale (puis logement patronal).**

70, Fontaine-lès-Luxeuil, 14 rue Marquiset

N° de l'illustration : 20097000308NUC2A

Date : 2009

Auteur : Jérôme Mongreville

Reproduction soumise à autorisation du titulaire des droits d'exploitation

© Région Bourgogne-Franche-Comté, Inventaire du patrimoine