

MOULIN À FARINE, PUIS MINOTERIE, ACTUELLEMENT LOGEMENT

Bourgogne-Franche-Comté, Haute-Saône
La Pisseure
le Moulin

Dossier IA70000181 réalisé en 2006

Auteur(s) : Raphaël Favereaux



Historique

Attesté en 1604, le moulin à farine appartient alors à l'abbaye de Luxeuil (70). Reconstitué en 1683 par son propriétaire, Andrey Robert, et complété d'une huilerie, il obtient l'année suivante les droits d'eau de l'abbaye de Luxeuil. Le moulin est exploité dans la seconde moitié du 18^e siècle par la famille Demougin, puis est vendu vers 1780 à Gibrien César Henriot. Il appartient en 1830 à Jean-Baptiste Narjoz, qui obtient sa réglementation par arrêté préfectoral le 2 août 1853. Le moulin est converti en minoterie, vraisemblablement au début du 20^e siècle. Sa production atteint 3500 quintaux de farine en 1927 et en 1938. Il a été acheté par Henri Goux en 1935 puis modernisé en 1939-1940 (nouveaux appareils à cylindres). Au moment de sa fermeture, vers 1985, il produisait également des céréales secondaires pour l'alimentation du bétail. Tout le matériel a été vendu après la cessation d'activités. La minoterie renferme une turbine hydraulique Lacroix de 20 ch en 1936, ainsi qu'un moteur gasoil de 16 ch en 1938.

Période(s) principale(s) : 4^e quart 17^e siècle / 1^{er} quart 20^e siècle

Description

Le moulin est construit en moellon de calcaire enduit. Il comprend deux étages carrés et est couvert d'un toit à croupes en tuile mécanique. Le bâtiment d'eau est couvert d'un appentis. Le bief de dérivation est hors d'eau.

Éléments descriptifs

Murs : calcaire, moellon, enduit

Toit : tuile mécanique

Étages : 2 étages carrés

Type(s) de couverture : toit à longs pans ; appentis ; croupe

État de conservation :

établissement industriel désaffecté

Sources documentaires

Documents figurés

- **Extrait du plan cadastral de la commune de la Pisseure [plan-masse et de situation].**

Extrait du plan cadastral de la commune de la Pisseure [plan-masse et de situation].

Lieu de conservation : Archives départementales du Doubs, Besançon- Cote du document : 277 S 43

Informations complémentaires

- **Voir le dossier initial numérisé :** <https://patrimoine.bourgognefranchecomte.fr/gtrudov/IA70000181/index.htm>

Thématiques : patrimoine industriel de la Haute-Saône

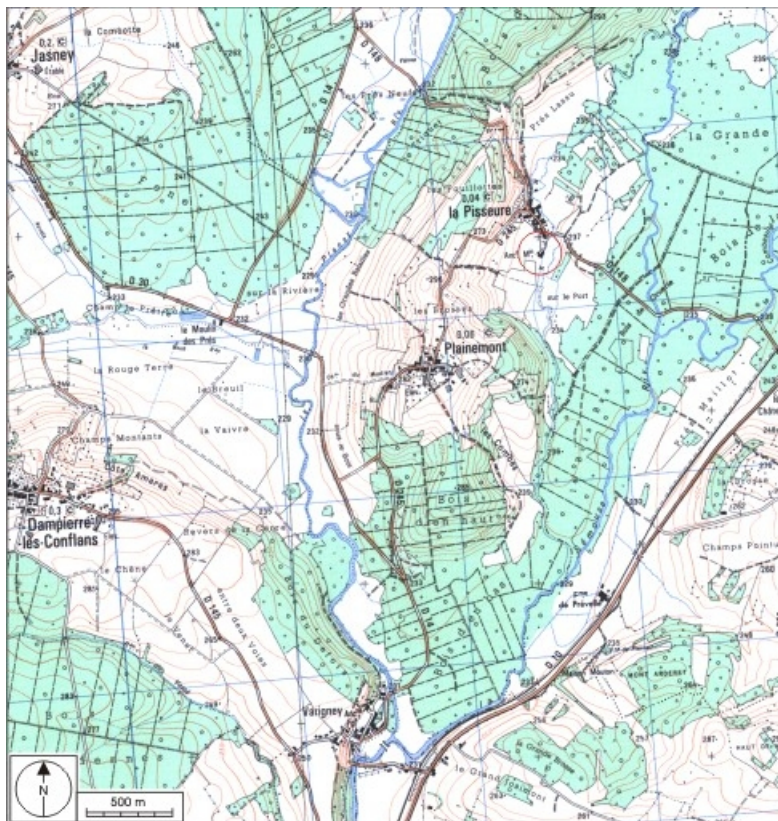
Aire d'étude et canton : Haute-Saône

Hydrographie : dérivation de la Semouse

Dénomination : moulin à farine, minoterie, usine de produits pour l'alimentation animale

Parties constituantes non étudiées : atelier de fabrication, bief de dérivation, garage, bâtiment d'eau, transformateur, logement, remise

© Région Bourgogne-Franche-Comté, Inventaire du patrimoine



Carte de localisation. Carte topographique au 1:25000, I.G.N., Conflans-sur-Lanterne, 3420 O. SCAN 25 © IGN - 2008, Licence n°2008CISE29-68.

70, La Pisseure, lieudit : le Moulin

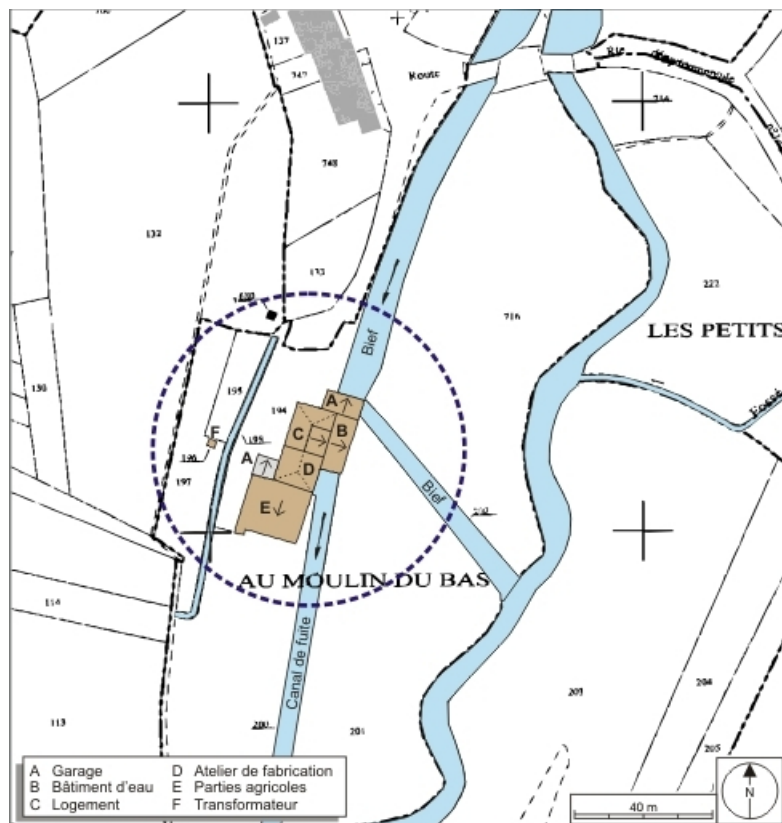
N° de l'illustration : 20087000038NUDA

Date : 2008

Auteur : André Céréza

Reproduction soumise à autorisation du titulaire des droits d'exploitation

© Région Bourgogne-Franche-Comté, Inventaire du patrimoine



Plan-masse et de situation. Extrait du plan cadastral numérisé, 2008, section B, 1:1250. Source : Direction générale des Finances Publiques - Cadastre ; mise à jour : 2008.

70, La Pisseure, lieudit : le Moulin

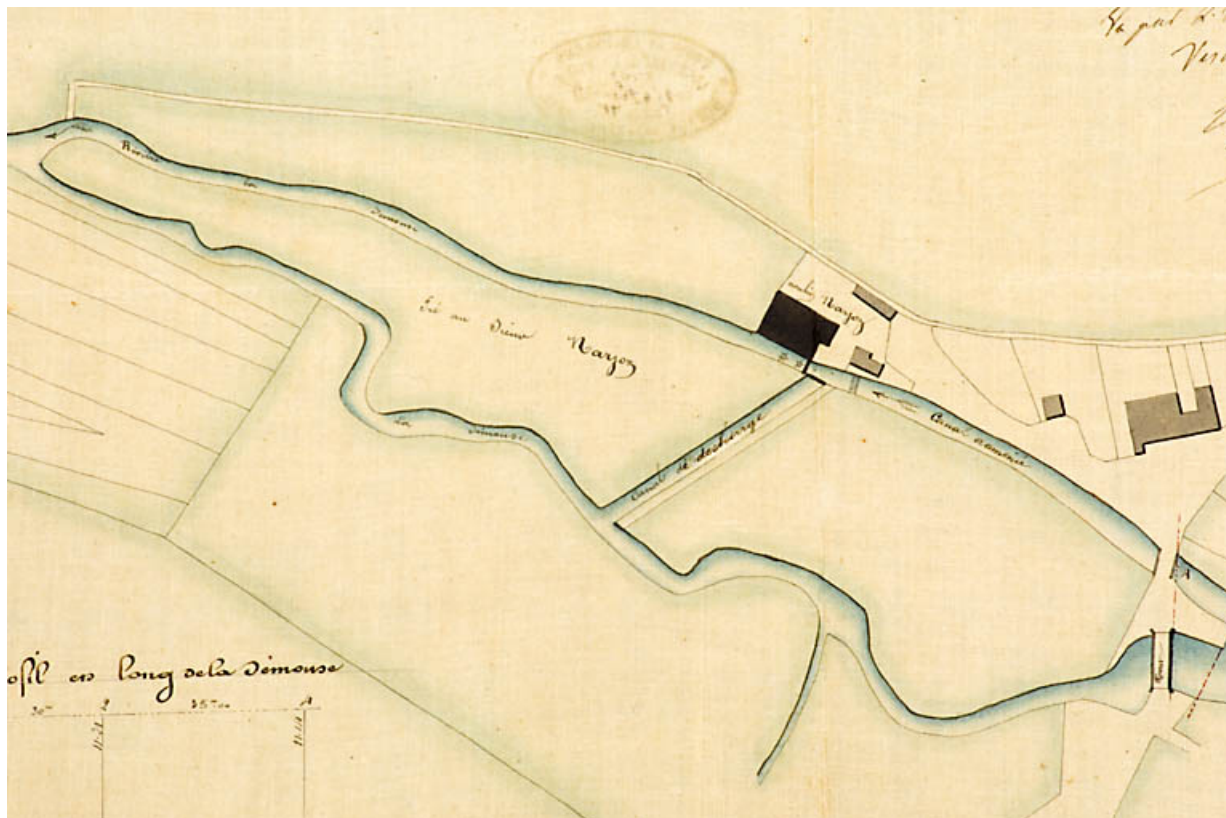
N° de l'illustration : 20087000190NUDA

Date : 2008

Auteur : André Céréza

Reproduction soumise à autorisation du titulaire des droits d'exploitation

© Région Bourgogne-Franche-Comté, Inventaire du patrimoine



Extrait du plan cadastral de la commune de la Pisseure [plan-masse et de situation].

70, La Pisseure, lieudit : le Moulin

Source :

Plan. Lieu de conservation : Archives départementales du Doubs, Besançon. Cote : 277 S 43

Lieu de conservation : Archives départementales du Doubs, Besançon - Cote du document : 277 S 43

N° de l'illustration : 20077000051NUCA

Date : 2007

Auteur : Jérôme Mongreville

Reproduction soumise à autorisation du titulaire des droits d'exploitation

© Région Bourgogne-Franche-Comté, Inventaire du patrimoine



Vue d'ensemble depuis le sud-ouest.

70, La Pisseure, lieudit : le Moulin

N° de l'illustration : 20067000623NUCA

Date : 2006

Auteur : Jérôme Mongreville

Reproduction soumise à autorisation du titulaire des droits d'exploitation

© Région Bourgogne-Franche-Comté, Inventaire du patrimoine



Vue d'ensemble depuis le nord-ouest.

70, La Pisseure, lieudit : le Moulin

N° de l'illustration : 20067000624NUCA

Date : 2006

Auteur : Jérôme Mongreville

Reproduction soumise à autorisation du titulaire des droits d'exploitation

© Région Bourgogne-Franche-Comté, Inventaire du patrimoine



Vue d'ensemble depuis l'est.

70, La Pisseure, lieudit : le Moulin

N° de l'illustration : 20067000625NUCA

Date : 2006

Auteur : Jérôme Mongreville

Reproduction soumise à autorisation du titulaire des droits d'exploitation

© Région Bourgogne-Franche-Comté, Inventaire du patrimoine



Vue depuis l'amont.

70, La Pisseure, lieudit : le Moulin

N° de l'illustration : 20067000626NUCA

Date : 2006

Auteur : Jérôme Mongreville

Reproduction soumise à autorisation du titulaire des droits d'exploitation

© Région Bourgogne-Franche-Comté, Inventaire du patrimoine