

MOULIN À FARINE, PUIS MINOTERIE ET USINE DE PRODUITS POUR L'ALIMENTATION ANIMALE NARJOZ, ACTUELLEMENT MAGASIN DE COMMERCE POUR L'ALIMENTATION DU BÉTAIL

Bourgogne-Franche-Comté, Haute-Saône
Villers-lès-Luxeuil
moulin du Teux

Dossier IA70000173 réalisé en 2006

Auteur(s) : Raphaël Favereaux



Historique

Le moulin de Theut figure sur la Carte de Cassini (1760). Il est acquis par le sieur Vernier en 1796, puis par le sieur Mougeot en 1797. Réglementé par arrêté préfectoral le 13 avril 1819, il appartient alors à Pierre-Joseph Laurent et est équipé de deux paires de meules et de deux roues hydrauliques en dessous. Les matrices cadastrales signalent diverses démolitions et constructions entre 1885 et 1888, correspondant vraisemblablement à la conversion du moulin en minoterie. L'établissement a été exploité par quatre générations de la famille Narjoz, à savoir Xavier, Emile, Gabriel puis Hervé. A sa fermeture en 1983, le moulin produisait également de l'alimentation pour le bétail. Son contingent annuel était alors de 5440 quintaux de farine. Tout le matériel de minoterie a été maintenu en place. Une turbine de 12 ch, un moteur électrique de 8 ch et un moteur gasoil de 15 ch sont attestés en 1938. En 2006, la minoterie possède une turbine hydraulique à axe vertical de marque Goulut-Borne (Luxeuil-les-Bains, 70) de 20 ch (en état de fonctionnement) et un moteur électrique de 20 ch. Le matériel de minoterie comprend deux broyeurs doubles Lacroix (Dole, 39) du début du 20e siècle, un convertisseur Teisset-Rose-Brault (Paris-Chartres) des années 1930, un convertisseur Ph. Lafon (Tours, 37) de 1955, deux mélangeuses, une brosse à blé Lhuillier (Dijon, 21), une brosse à son, un sasseur, un trieur dit "tarare aspirateur américain" H.G. Rose (Poissy), deux plansichters (8 passages) Schneider-Jaquet et Cie (Strasbourg, 68) et un système d'élévation par chaînes à godets. Deux personnes sont employées en 1893.

Période(s) principale(s) : 1er quart 19e siècle / 4e quart 19e siècle

Description

Coincé entre deux parties d'habitation, l'atelier de fabrication du moulin est construit en moellon de grès enduit, couvert d'un toit à deux pans en tuile mécanique. Le rez-de-chaussée abrite le beffroi (colonnes de fonte en lyre) situé à l'aplomb de la turbine, le premier étage accueille les appareils à cylindres et une mélangeuse, le second niveau abrite une seconde mélangeuse, le sasseur et une brosse à son et l'étage en surcroît renferme les plansichters et le trieur.

Éléments descriptifs

Murs : grès, moellon, enduit

Toit : tuile mécanique

Étages : 2 étages carrés, étage en surcroît

Énergie utilisée : énergie hydraulique produite sur place turbine hydraulique, énergie électrique achetée

Informations complémentaires

- **Voir le dossier numérisé :** <https://patrimoine.bourgognefranchecomte.fr/gtrudov/IA70000173/index.htm>

Observations :

Cette petite minoterie présente l'intérêt d'avoir conservé l'ensemble de ses machines de production.

Éléments remarquables : machine de production

Thématiques : patrimoine industriel de la Haute-Saône

Aire d'étude et canton : Haute-Saône

Hydrographie : dérivation de la Lanterne

Dénomination : moulin à farine, minoterie, magasin de commerce

Parties constituantes non étudiées : atelier de fabrication, bief de dérivation, entrepôt industriel, garage, logement

© Région Bourgogne-Franche-Comté, Inventaire du patrimoine



Carte de localisation. Carte topographique au 1:25000, I.G.N., Luxeuil-les-Bains, 3420 E. SCAN 25 © IGN - 2008, Licence n°2008CISE29-68.

70, Villers-lès-Luxeuil, lieu-dit : moulin du Teux

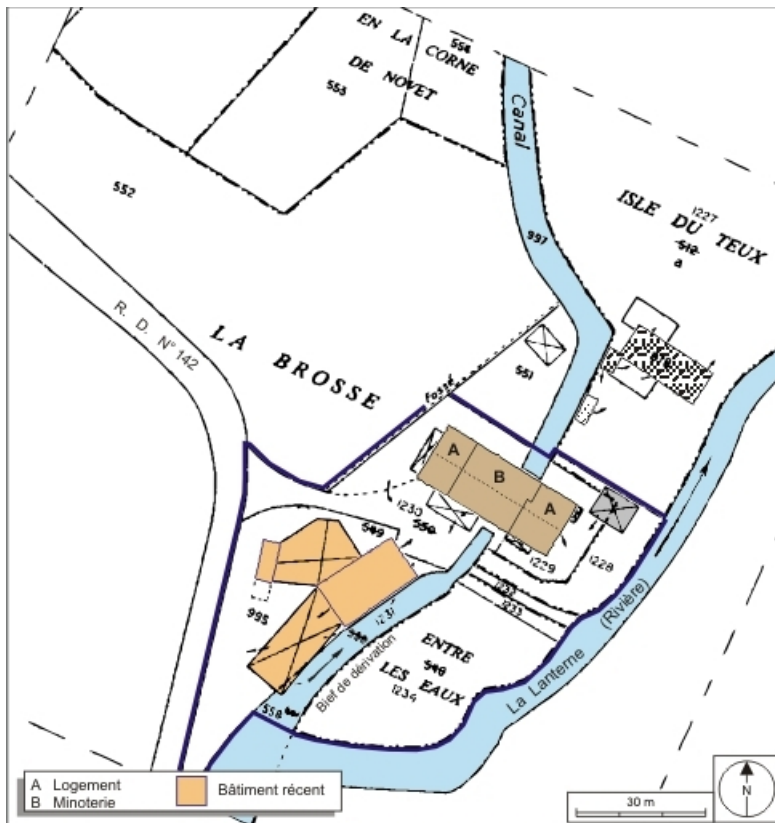
N° de l'illustration : 20087000031NUDA

Date : 2008

Auteur : André Céréza

Reproduction soumise à autorisation du titulaire des droits d'exploitation

© Région Bourgogne-Franche-Comté, Inventaire du patrimoine



Plan-masse et de situation. Extrait du plan cadastral numérisé, 2008, section B, 1:1250 agrandi à 1:1000. Source : Direction générale des Finances Publiques - Cadastre ; mise à jour : 2008.

70, Villers-lès-Luxeuil, lieudit : moulin du Teux

N° de l'illustration : 20087000182NUDA

Date : 2008

Auteur : André Céréza

Reproduction soumise à autorisation du titulaire des droits d'exploitation

© Région Bourgogne-Franche-Comté, Inventaire du patrimoine



Vue d'ensemble depuis l'ouest.

70, Villers-lès-Luxeuil, lieudit : moulin du Teux

N° de l'illustration : 20067000329NUCA

Date : 2006

Auteur : Jérôme Mongreville

Reproduction soumise à autorisation du titulaire des droits d'exploitation

© Région Bourgogne-Franche-Comté, Inventaire du patrimoine



Bief d'aménée et façade antérieure.

70, Villers-lès-Luxeuil, lieudit : moulin du Teux

N° de l'illustration : 20067000330NUCA

Date : 2006

Auteur : Jérôme Mongreville

Reproduction soumise à autorisation du titulaire des droits d'exploitation

© Région Bourgogne-Franche-Comté, Inventaire du patrimoine



Façade postérieure.

70, Villers-lès-Luxeuil, lieudit : moulin du Teux

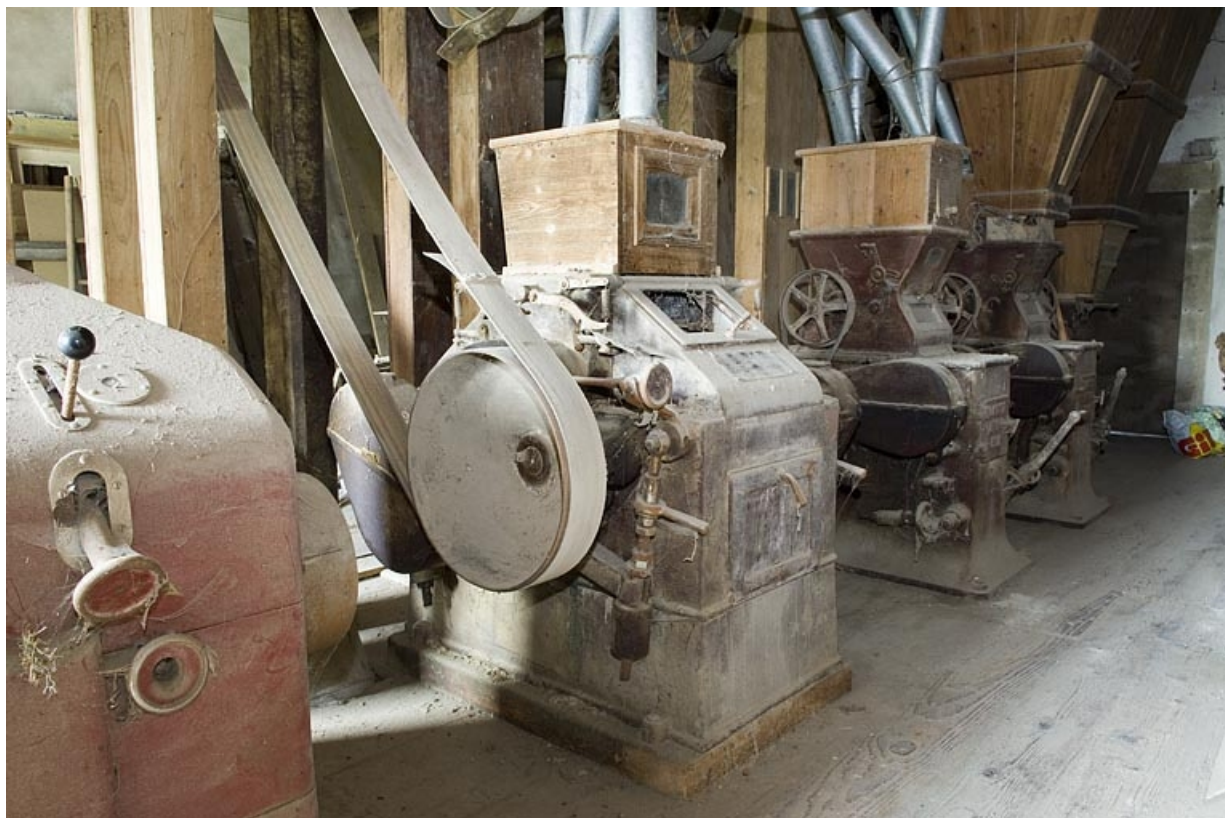
N° de l'illustration : 20067000342NUCA

Date : 2006

Auteur : Jérôme Mongreville

Reproduction soumise à autorisation du titulaire des droits d'exploitation

© Région Bourgogne-Franche-Comté, Inventaire du patrimoine



Vue d'ensemble des appareils à cylindres (1er étage).

70, Villers-lès-Luxeuil, lieudit : moulin du Teux

N° de l'illustration : 20067000332NUCA

Date : 2006

Auteur : Jérôme Mongreville

Reproduction soumise à autorisation du titulaire des droits d'exploitation

© Région Bourgogne-Franche-Comté, Inventaire du patrimoine



Broyeurs doubles Lacroix (1er étage).

70, Villers-lès-Luxeuil, lieudit : moulin du Teux

N° de l'illustration : 20067000333NUCA

Date : 2006

Auteur : Jérôme Mongreville

Reproduction soumise à autorisation du titulaire des droits d'exploitation

© Région Bourgogne-Franche-Comté, Inventaire du patrimoine



Convertisseur Teisset-Rose-Brault (1er étage).

70, Villers-lès-Luxeuil, lieudit : moulin du Teux

N° de l'illustration : 20067000331NUCA

Date : 2006

Auteur : Jérôme Mongreville

Reproduction soumise à autorisation du titulaire des droits d'exploitation

© Région Bourgogne-Franche-Comté, Inventaire du patrimoine



Convertisseur Ph. Lafon et arbre de transmission (1er étage).

70, Villers-lès-Luxeuil, lieudit : moulin du Teux

N° de l'illustration : 20067000335NUCA

Date : 2006

Auteur : Jérôme Mongreville

Reproduction soumise à autorisation du titulaire des droits d'exploitation

© Région Bourgogne-Franche-Comté, Inventaire du patrimoine



Brosse à blé Lhuillier (1er étage).

70, Villers-lès-Luxeuil, lieudit : moulin du Teux

N° de l'illustration : 20067000334NUCA

Date : 2006

Auteur : Jérôme Mongreville

Reproduction soumise à autorisation du titulaire des droits d'exploitation

© Région Bourgogne-Franche-Comté, Inventaire du patrimoine



Sasseur (2e étage).

70, Villers-lès-Luxeuil, lieudit : moulin du Teux

N° de l'illustration : 20067000337NUCA

Date : 2006

Auteur : Jérôme Mongreville

Reproduction soumise à autorisation du titulaire des droits d'exploitation

© Région Bourgogne-Franche-Comté, Inventaire du patrimoine



Système d'élévation, poulies, courroies et brosse à son (2e étage).

70, Villers-lès-Luxeuil, lieudit : moulin du Teux

N° de l'illustration : 20067000338NUCA

Date : 2006

Auteur : Jérôme Mongreville

Reproduction soumise à autorisation du titulaire des droits d'exploitation

© Région Bourgogne-Franche-Comté, Inventaire du patrimoine



Vue d'ensemble des plansichters (3e étage).
70, Villers-lès-Luxeuil, lieudit : moulin du Teux

N° de l'illustration : 20067000339NUCA

Date : 2006

Auteur : Jérôme Mongreville

Reproduction soumise à autorisation du titulaire des droits d'exploitation

© Région Bourgogne-Franche-Comté, Inventaire du patrimoine



Vue plongeante sur les plansichters (3e étage).

70, Villers-lès-Luxeuil, lieudit : moulin du Teux

N° de l'illustration : 20067000340NUCA

Date : 2006

Auteur : Jérôme Mongreville

Reproduction soumise à autorisation du titulaire des droits d'exploitation

© Région Bourgogne-Franche-Comté, Inventaire du patrimoine



Tarare (3e étage).

70, Villers-lès-Luxeuil, lieudit : moulin du Teux

N° de l'illustration : 20067000341NUCA

Date : 2006

Auteur : Jérôme Mongreville

Reproduction soumise à autorisation du titulaire des droits d'exploitation

© Région Bourgogne-Franche-Comté, Inventaire du patrimoine