

## USINE DE QUINCAILLERIE CHAPUIS, ACTUELLEMENT USINE DE PIÈCES DÉTACHÉES EN MATIÈRE PLASTIQUE G-TECH

Bourgogne-Franche-Comté, Haute-Saône  
Plancher-Bas  
le Mont - 1 rue du Charbonnier

Dossier IA70000165 réalisé en 2005  
Auteur(s) : Raphaël Favereaux



### Historique

Fondée au tout début du 20e siècle, l'usine de quincaillerie Chapuis et Cie se spécialise dans la production de chaînes pour montres, colliers, sautoirs, bourses en cottes de maille, anneaux, mousquetons, etc. Devenue Jules Chapuis successeur et Cie vers 1920, elle est dite "manufacture d'acier poli et fabrique de chaînes par procédé mécanique, en acier et divers métaux (cuivre, aluminium) argentés, dorés ou nickelés". Il semble que l'usine produise également de la visserie-boulonnerie dans les années 1930. Trois maisons individuelles identiques et deux magasins industriels ont été construits dans les années 1960. La cheminée de la machine à vapeur a été détruite à une époque indéterminée. L'usine cesse sa production dans les années 1980, au profit d'une activité de négoce des articles de quincaillerie. Vers 2002, la société Chapuis transfère son activité dans une nouvelle usine. Le site est occupé depuis 2004 par l'entreprise G-Tech, qui conçoit et fabrique des moules et des pièces en matière plastique pour la sous-traitance automobile. Une chaudière et un générateur à vapeur (pour machine à vapeur ?) sont autorisés en 1904. L'usine emploie 125 personnes vers 1910, 110 en 1918, 86 en 1931, et environ 40 en 2005.

**Période(s) principale(s) :** 1er quart 20e siècle / 2e quart 20e siècle / 3e quart 20e siècle / 4e quart 20e siècle

### Description

L'atelier de fabrication, en rez-de-chaussée, est bâti en moellon de grès enduit, couvert de sheds. La conciergerie est couverte d'un toit en pavillon et tuile mécanique. Les magasins industriels construits dans les années 1960 sont en parpaings de béton enduits, couverts de toit à longs pans en ciment amiante. Le bâtiment, précédemment occupé par des logements et un bureau et aujourd'hui converti en bureaux (administration et études), possède un étage carré, couvert d'un toit à longs pans et tuile mécanique. Les trois logements individuels, situés aux n°6 à 10 rue du Charbonnier, ont un rez-de-chaussée surélevé et un étage de comble. Divers bâtiments, édifiés dans la dernière décennie, possèdent une structure métallique, avec couverture et essentage en tôle.

### Éléments descriptifs

**Murs :** grès, béton, moellon, parpaing de béton, enduit, essentage de tôle

**Toit :** tuile mécanique, ciment amiante en couverture, fer en couverture, verre en couverture

**Étages :** 1 étage carré

**Énergie utilisée :** énergie thermique produite sur place, énergie électrique achetée

### Sources documentaires

#### Documents figurés

- [Vue plongeante de l'usine depuis le nord-est].

[Vue plongeante de l'usine depuis le nord-est]. Photogr., s.d. [1949]. Dans : " L'Opinion économique et financière [...] ", p. 88.

## Informations complémentaires

- **Voir le dossier numérisé** : <https://patrimoine.bourgognefranchecomte.fr/gtrudov/IA70000165/index.htm>

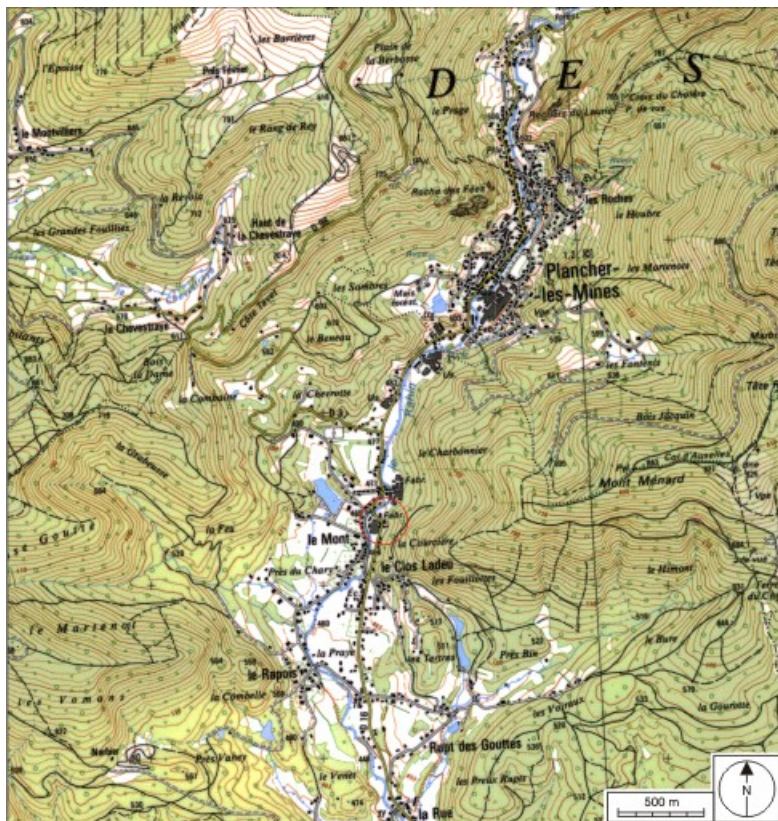
**Thématiques** : patrimoine industriel de la Haute-Saône

**Aire d'étude et canton** : Haute-Saône

**Dénomination** : usine de quincaillerie

**Parties constituantes non étudiées** : atelier de fabrication, magasin industriel, logement, bureau, conciergerie, salle des machines, garage, transformateur, logement d'ouvriers

© Région Bourgogne-Franche-Comté, Inventaire du patrimoine

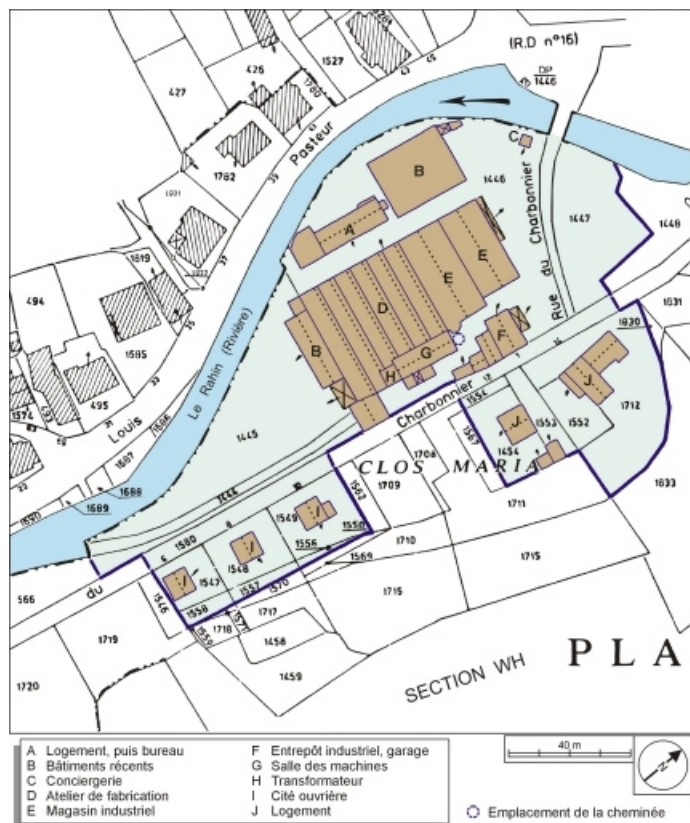


70, Plancher-Bas, 1 rue du Charbonnier, lieudit : le Mont

Date : 2008

Reproduction soumise à autorisation du titulaire des droits d'exploitation

© Région Bourgogne-Franche-Comté, Inventaire du patrimoine



**Plan-masse et de situation. Extrait du plan cadastral numérisé, 2006, section A, échelle 1:1250.**  
70, Plancher-Bas, 1 rue du Charbonnier, lieudit : le Mont

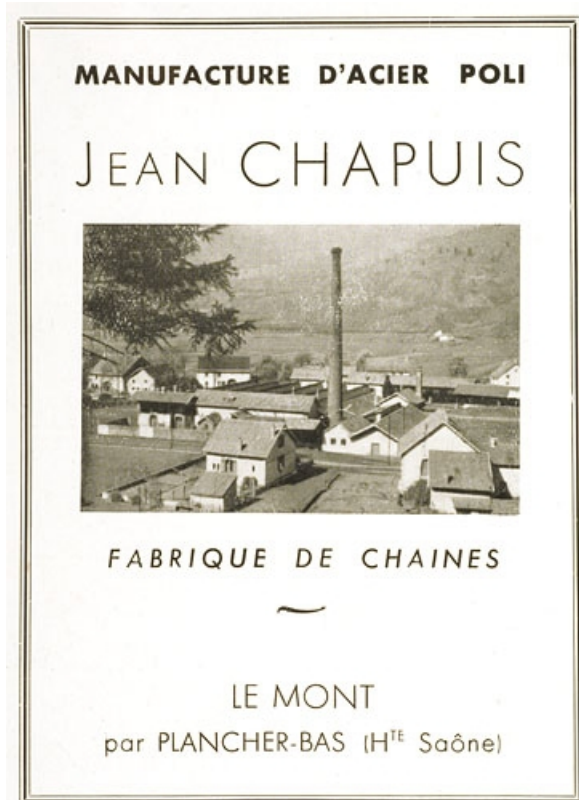
N° de l'illustration : 20067000044NUDA

Date : 2006

Auteur : André Céréza

Reproduction soumise à autorisation du titulaire des droits d'exploitation

© Région Bourgogne-Franche-Comté, Inventaire du patrimoine



**[Vue plongeante de l'usine depuis le nord-est].**

70, Plancher-Bas, 1 rue du Charbonnier, lieudit : le Mont

**Source :**

**Photographie , s.d. [1949]. Dans : " L'Opinion économique et financière [...]" , p. 88.**

N° de l'illustration : 20097000084NUC2A

Date : 2009

Auteur : Jérôme Mongreville (reproduction)

Reproduction soumise à autorisation du titulaire des droits d'exploitation

© Région Bourgogne-Franche-Comté, Inventaire du patrimoine





**Vue d'ensemble depuis la route, au sud.**

70, Plancher-Bas, 1 rue du Charbonnier, lieudit : le Mont

N° de l'illustration : 20067000515NUCA

Date : 2006

Auteur : Jérôme Mongreville

Reproduction soumise à autorisation du titulaire des droits d'exploitation

© Région Bourgogne-Franche-Comté, Inventaire du patrimoine



**Bureaux et atelier de fabrication depuis le sud.**

70, Plancher-Bas, 1 rue du Charbonnier, lieudit : le Mont

N° de l'illustration : 20067000516NUCA

Date : 2006

Auteur : Jérôme Mongreville

Reproduction soumise à autorisation du titulaire des droits d'exploitation

© Région Bourgogne-Franche-Comté, Inventaire du patrimoine



**Pignons de l'atelier de fabrication.**

70, Plancher-Bas, 1 rue du Charbonnier, lieudit : le Mont

N° de l'illustration : 20067000513NUCA

Date : 2006

Auteur : Jérôme Mongreville

Reproduction soumise à autorisation du titulaire des droits d'exploitation

© Région Bourgogne-Franche-Comté, Inventaire du patrimoine





**Passage entre l'atelier de fabrication et les bureaux.**

70, Plancher-Bas, 1 rue du Charbonnier, lieudit : le Mont

N° de l'illustration : 20067000514NUCA

Date : 2006

Auteur : Jérôme Mongreville

Reproduction soumise à autorisation du titulaire des droits d'exploitation

© Région Bourgogne-Franche-Comté, Inventaire du patrimoine



**Conciergerie et magasin industriel.**

70, Plancher-Bas, 1 rue du Charbonnier, lieudit : le Mont

N° de l'illustration : 20067000517NUCA

Date : 2006

Auteur : Jérôme Mongreville

Reproduction soumise à autorisation du titulaire des droits d'exploitation

© Région Bourgogne-Franche-Comté, Inventaire du patrimoine



**La conciergerie.**

70, Plancher-Bas, 1 rue du Charbonnier, lieudit : le Mont

N° de l'illustration : 20067000512NUCA

Date : 2006

Auteur : Jérôme Mongreville

Reproduction soumise à autorisation du titulaire des droits d'exploitation

© Région Bourgogne-Franche-Comté, Inventaire du patrimoine





**Maisons de la cité ouvrière.**

70, Plancher-Bas, 1 rue du Charbonnier, lieudit : le Mont

N° de l'illustration : 20067000518NUCA

Date : 2006

Auteur : Jérôme Mongreville

Reproduction soumise à autorisation du titulaire des droits d'exploitation

© Région Bourgogne-Franche-Comté, Inventaire du patrimoine