

## ENSEMBLE D'INDUSTRIE EXTRACTIVE (MINE DE HOUILLE) DIT SOCIÉTÉ DES HOUILLÈRES DE RONCHAMP

Bourgogne-Franche-Comté, Haute-Saône  
Ronchamp  
17 rue de l' Industrie

Dossier IA70000151 réalisé en 2006  
Auteur(s) : Raphaël Favereaux



### Historique

La découverte de gisements de houille remonte aux années 1750-1751. Un arrêt du Conseil d'Etat du 21 avril 1757 accorde une concession pour leur exploitation aux seigneurs du lieu - les sieurs de Reinach et d'Andlau - et au chapitre de l'abbaye de Lure. L'extraction, qui s'effectue par galeries, débute en 1759. En mars 1763, les deux exploitants fusionnent et obtiennent la concession pour une durée de 30 ans. Vendue en 1791 comme bien national et mise sous séquestre en 1793, la concession est exploitée conjointement par de Reinach et l'Etat à partir de 1801. Le premier puits, dit Saint-Louis, équipé d'une machine à molettes pour l'extraction des eaux, est foncé en 1810. En 1812, l'industriel mulhousien Daniel Dollfus-Mieg achète la part de la concession détenue par l'Etat et fonde la société d'Andlau, Dollfus et Cie. La première machine à vapeur est introduite en 1819 pour le pompage de l'eau. Quatre nouveaux fonçages de puits sont entrepris en 1822-1823 (Saint-Antoine, Xavier, Samson et Henri IV). Les limites de la concession sont fixées par ordonnance royale en 1830, sur les communes de Champagny-Ronchamp, d'une superficie de 3165 ha. Si seulement 40 000 t ont été extraites de 1763 à 1785, la production passe de 3600 t en 1800 à 14 000 t en 1820, 37 000 t en 1827 et 56 000 t vers 1850. La mine est vendue en 1842 aux industriels Charles Demandre et Joseph Bezanson, sous la raison sociale Demandre, Bezanson et Cie (1844). Entre 1845 et 1854 sont respectivement mis en chantier les puits Saint-Charles (fermé en 1896), Saint-Joseph (étudié IA70000153), Sainte-Barbe (fermé en 1873) et Sainte-Pauline (fermé en 1884). L'exploitation s'effectue au nord de la concession, dans la cuvette dit de l'Etançon, et le débouché principal de la houille est le Haut-Rhin. En 1854 est fondée la Société civile des Houillères de Ronchamp, réunissant des industriels alsaciens et haut-saônois. Une seconde concession est accordée le 2 juin 1862 à la société d'Eboulet, également constituée d'industriels haut-saônois. Elle exploite le puits d'Eboulet, foncé de 1852 à 1859, qui cessera toute extraction en 1896 pour servir à l'épuisement jusqu'en 1951. Les deux sociétés fusionnent en 1867. Des fours à coke sont établis près du puits Saint-Joseph vers 1863. D'autres puits sont foncés : Sainte-Marie en 1864 (étudié IA70000154), Saint-Georges en 1866 (inexploitable), le Magny et le Chanois en 1873. Il ne reste pourtant en activité en 1900 que ces deux derniers puits, qui produisent respectivement 125 000 t et 140 000 t par an. De nouveaux fours à coke sont construits au Chanois en 1903. Le puits Arthur de Buyer (étudié IA70000155) est mis en service en 1904 sur la commune de Magny-Danigon. En 1906-1907 est construite une centrale électrique qui fournit de l'électricité à la région. La houille extraite - 200 000 t en 1865 contre 250 000 t en 1904 - est principalement écoulee dans le Doubs, la Haute-Saône, le Territoire de Belfort, le Haut-Rhin, ou consommée par la centrale électrique. En 1920, une batterie de 28 fours à coke est mise en service. Peu rentable, elle n'a plus que 16 fours en activité en 1928, et cesse toute activité en 1937. En revanche, la chaufferie de la centrale électrique est augmentée en 1928, permettant de passer de 270 000 à 330 000 kW. La production de houille ne cesse de décroître dans la première moitié du 20<sup>e</sup> siècle : 155 000 t en 1910, 126 000 t en 1928, 92 000 t en 1937 et 24 500 t en 1956. La demeure du directeur de la société, appelée Château des Houillères, a été édifiée au hameau du même nom (commune de Champagny) vers le milieu du 19<sup>e</sup> siècle. Un vaste bâtiment, construit non loin à la même époque, abrite les bureaux de la société, ainsi que des ateliers et des magasins (étudié IA70000152). Outre des logements isolés achetés par la société, celle-ci fait construire cinq cités ouvrières entre le milieu du 19<sup>e</sup> siècle et les années 1930 (étudiées IA70000156 à IA70000160). Nationalisée en 1946, la Société des Houillères de Ronchamp ferme son dernier puits - celui du Magny - en 1958, et est liquidée en 1962. Le 26 septembre 1976 a été inauguré le musée de la mine, aujourd'hui intégré dans la chaîne des Musées des Techniques et Cultures Comtoises. Toutes les installations techniques ont été démantelées en 1958-1959, à l'exception du chevalement du puits Sainte-Marie, et de quelques bâtiments des puits Arthur de Buyer et Saint-Joseph. Un magasin coopératif, appelé la Ruche, a été détruit récemment.

Grève du 1 au 18 mai 1890, en mai 1906 (fondation de la chambre syndicale des mineurs), du 12 janvier au 24 mars 1910. La mine emploie 14 ouvriers (mineurs, rouleurs ou journaliers) en 1769, 100 mineurs en 1817, 250 en 1830, 480 ouvriers en 1854,

1500 en 1865, 1187 hommes, 47 femmes, 125 enfants en 1893. En 1901, 929 hommes travaillent au fond (roulage, manoeuvres, boisage, recherches, surveillance), dont 1/3 à l'abattage, et 408 au jour. En 1927, la houillère emploie 985 hommes au fond, contre 770 en 1928. L'effectif total est de 1322 personnes en 1931, et encore de 940 personnes en 1950 (mine et centrale électrique).

**Période(s) principale(s) :** 2e moitié 19e siècle / 20e siècle

**Dates :** 1850 (daté par travaux historiques) / 1864 (daté par travaux historiques) / 1894 (daté par travaux historiques) / 1924 (daté par travaux historiques) / 1927 (daté par travaux historiques)

## Sources documentaires

### Documents figurés

- **Partie méridionale des Houillères de Champagny et Ronchamp.**

Partie méridionale des Houillères de Champagny et Ronchamp. Lithographie, d'après un dessin de Rothmuller de 1826, s.d. [2e quart 19e siècle].

Lieu de conservation : Bibliothèque municipale, Besançon- Cote du document : YC estampes Haute-Saône

- **La Haute-Saône pittoresque. Ronchamp - Puits du Chânois et Station Centrale électrique.**

La Haute-Saône pittoresque. Ronchamp - Puits du Chânois et Station Centrale électrique. Carte postale, C. Lardier, Besançon, s.d. [fin 19e ou début 20e siècle].

Lieu de conservation : Archives départementales de la Haute-Saône, Vesoul- Cote du document : 11 Fi 451/23

- **Ronchamp (Hte-Saône). - Lavoires et fours à coke.**

Ronchamp (Hte-Saône). - Lavoires et fours à coke. Carte postale, G. Karrer éd., s.d. [avant 1914].

Lieu de conservation : Collection particulière : J. Taiclet, Ronchamp

- **Ronchamp (Haute-Saône) - Les fours à coke.**

Ronchamp (Haute-Saône) - Les fours à coke. Carte postale, s.d. [fin 19e ou début 20e siècle].

Lieu de conservation : Collection particulière : J. Taiclet, Ronchamp

- **Ronchamp - Station Centrale électrique - Salle des machines.**

Ronchamp - Station Centrale électrique - Salle des machines. Carte postale, s.d. [début 20e siècle].

Lieu de conservation : Collection particulière : J. Taiclet, Ronchamp

- **Ronchamp. - Puits du Magny.**

Ronchamp. - Puits du Magny. Carte postale, Grosjean éd., s.d. [fin 19e ou début 20e siècle].

Lieu de conservation : Collection particulière : J. Taiclet, Ronchamp

- **La Haute-Saône illustrée. Les environs de Lure. 41. Ronchamp - Les Houillères.**

La Haute-Saône illustrée. Les environs de Lure. 41. Ronchamp - Les Houillères. Carte postale, Reuchet-Ougier impr., Fougerolles, s.d. [avant 1917].

Lieu de conservation : Collection particulière : J. Taiclet, Ronchamp

- **Ronchamp (Haute-Saône). - Le puits du Magny.**

Ronchamp (Haute-Saône). - Le puits du Magny. Carte postale, s.d. [fin 19e ou début 20e siècle].

Lieu de conservation : Collection particulière : J. Taiclet, Ronchamp

- **Ronchamp. - Les fours à coke.**

Ronchamp. - Les fours à coke. Carte postale, Reuchet éd., Fougerolles, s.d. [fin 19e ou début 20e siècle].

Lieu de conservation : Collection particulière : J. Taiclet, Ronchamp

- **Ronchamp. - Puits du Magny.**

Ronchamp. - Puits du Magny. Carte postale, Pariney éd., s.d. [avant 1907].

Lieu de conservation : Collection particulière : J. Taiclet, Ronchamp

- **La Haute-Saône pittoresque - Ronchamp - Vue générale - Les usines.**

La Haute-Saône pittoresque - Ronchamp - Vue générale - Les usines. Carte postale, C. Lardier, Besançon, s.d. [fin 19e ou début 20e siècle].

Lieu de conservation : Archives départementales de la Haute-Saône, Vesoul- Cote du document : 11 Fi 451/20

- **La Haute-Saône illustrée. 8. Ronchamp - Le puits du Charrois.**

La Haute-Saône illustrée. 8. Ronchamp - Le puits du Charrois. Carte postale, B. F. éd., Paris, s.d. [avant 1914].

Lieu de conservation : Collection particulière : J. Taiclet, Ronchamp

- **Ronchamp - Le puits du Chanois et le Triage.**

Ronchamp - Le puits du Chanois et le Triage. Carte postale, Robert Poinot éd., Ronchamp, s.d. [vers 1950].

Lieu de conservation : Collection particulière : J. Taiclet, Ronchamp

- **Ronchamp. - Station Centrale électrique. Les chaudières (vue prise le 21 juillet 1907).**

Ronchamp. - Station Centrale électrique. Les chaudières (vue prise le 21 juillet 1907). Carte postale, P. Thouvenot éd., 1907.

Lieu de conservation : Collection particulière : J. Taiclet, Ronchamp

- **Ronchamp (Haute-Saône). Le puits du Chanois et la station électrique.**

Ronchamp (Haute-Saône). Le puits du Chanois et la station électrique. Carte postale, veuve Ch. Pipert éd. (?), s.d. [fin 19e ou début 20e siècle].

Lieu de conservation : Collection particulière : J. Taiclet, Ronchamp

- **La Haute-Saône illustrée. Ronchamp. - L'usine électrique des Houillères de Ronchamp (en construction) vue prise en juin 1907.**

La Haute-Saône illustrée. Ronchamp. - L'usine électrique des Houillères de Ronchamp (en construction) vue prise en juin 1907. Carte postale, P. Thouvenot éd., 1907.

Lieu de conservation : Collection particulière : J. Taiclet, Ronchamp

- **Ronchamp - Vue partielle - Le Rahin - La passerelle - La Station électrique et le puits du Chânois.**

Ronchamp - Vue partielle - Le Rahin - La passerelle - La Station électrique et le puits du Chânois. Carte postale, Pariney éd., s.d. [avant 1915].

Lieu de conservation : Archives départementales de la Haute-Saône, Vesoul- Cote du document : 11 Fi 451/22

- **Ronchamp - Le puits du Chanois.**

Ronchamp - Le puits du Chanois. Carte postale, Pariney éd., s.d. [avant 1918].

Lieu de conservation : Collection particulière : J. Taiclet, Ronchamp

- **La Haute-Saône illustrée. Ronchamp - Puits du Chanois et la chapelle.**

La Haute-Saône illustrée. Ronchamp - Puits du Chanois et la chapelle. Carte postale, P. Thouvenot éd., s.d. [fin 19e ou début 20e siècle].

Lieu de conservation : Archives départementales de la Haute-Saône, Vesoul- Cote du document : 11 Fi 451/4

## Informations complémentaires

- **Voir le dossier numérisé :** <https://patrimoine.bourgognefranchecomte.fr/gtrudov/IA70000151/index.htm>

**Thématiques :** patrimoine industriel de la Haute-Saône

**Aire d'étude et canton :** Haute-Saône

**Complément de localisation :** oeuvre située en partie sur la commune Magny-Danigon, oeuvre située en partie sur la commune Champagny

**Dénomination :** ensemble d'industrie extractive

© Région Bourgogne-Franche-Comté, Inventaire du patrimoine



**Vestige du puits de l'Etançon (colmaté).**

70, Ronchamp, 17 rue de l' Industrie

N° de l'illustration : 20077000604NUCA

Date : 2007

Auteur : Jérôme Mongreville

Reproduction soumise à autorisation du titulaire des droits d'exploitation

© Région Bourgogne-Franche-Comté, Inventaire du patrimoine





**Carte de localisation. Carte topographique au 1:25000, I.G.N., Ballon d'Alsace, 3520 ET. SCAN 25 © IGN - 2008, Licence n°2008CISE29-68.**

70, Ronchamp, 17 rue de l' Industrie

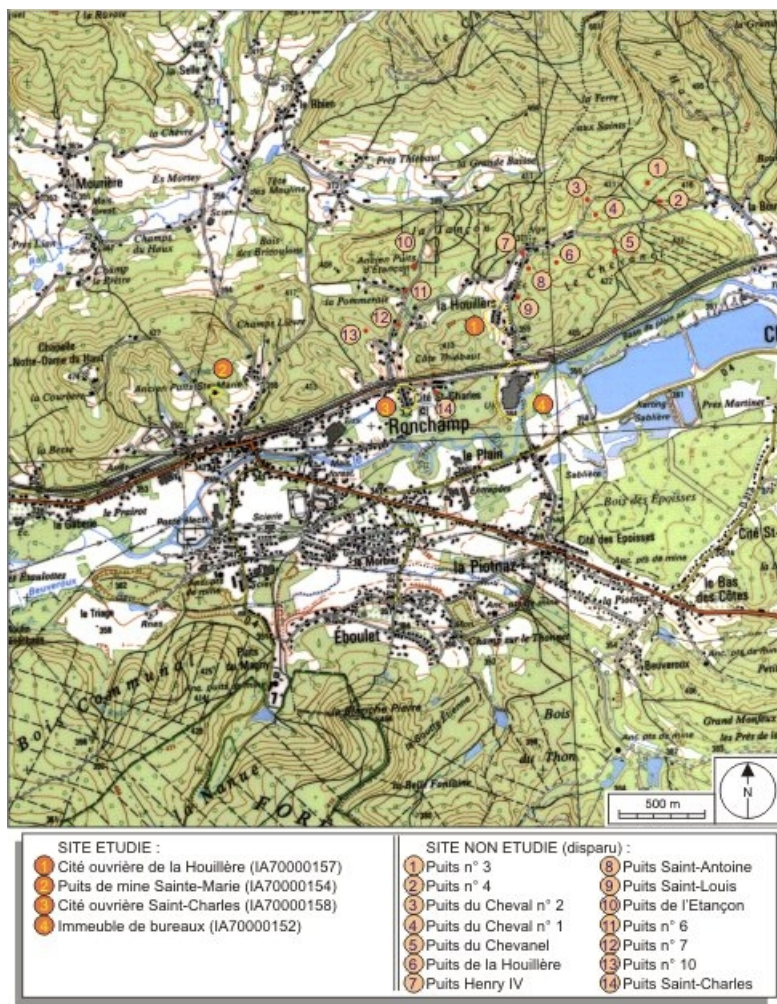
N° de l'illustration : 20087000001NUDA

Date : 2008

Auteur : André Céréza

Reproduction soumise à autorisation du titulaire des droits d'exploitation

© Région Bourgogne-Franche-Comté, Inventaire du patrimoine



# **Carte de localisation des oeuvres (partie nord).**

70, Ronchamp, 17 rue de l' Industrie

N° de l'illustration : 20087000160NUDA

Date : 2008

Auteur : André Céréza

Reproduction soumise à autorisation du titulaire des droits d'exploitation

© Région Bourgogne-Franche-Comté, Inventaire du patrimoine





**Carte de localisation des oeuvres (partie sud). D'après la carte topographique au 1:30000, I.G.N., Ballon d'Alsace, 3520 ET. SCAN 25**  
© IGN - 2008, Licence n°2008CISE29-68.

70, Ronchamp, 17 rue de l' Industrie

N° de l'illustration : 20087000161NUDA

Date : 2008

Auteur : André Céréza

Reproduction soumise à autorisation du titulaire des droits d'exploitation

© Région Bourgogne-Franche-Comté, Inventaire du patrimoine



**Partie méridionale des Houillères de Champagny et Ronchamp.**

70, Ronchamp, 17 rue de l' Industrie

**Source :**

**Lithographie, d'après un dessin de Rothmuller de 1826, s.d. [2e quart 19e siècle], par Rothmuller (dessinateur) ; Engelmann (lithographe). Lieu de conservation : Bibliothèque municipale, Besançon. Cote : YC estampes Haute-Saône**

Lieu de conservation : Bibliothèque municipale, Besançon - Cote du document : YC estampes Haute-Saône

N° de l'illustration : 19907000126X

Date : 1990

Auteur : Jérôme Mongreville

Reproduction soumise à autorisation du titulaire des droits d'exploitation

© Région Bourgogne-Franche-Comté, Inventaire du patrimoine



**Ronchamp - Vue partielle - Le Rahin - La passerelle - La Station électrique et le puits du Chânois.**

70, Ronchamp, 17 rue de l' Industrie

**Source :**

**Carte postale, Pariney éd, s.d. [avant 1915]. Lieu de conservation : Archives départementales de la Haute-Saône, Vesoul. Cote : 11 Fi 451/22**

Lieu de conservation : Archives départementales de la Haute-Saône, Vesoul - Cote du document : 11 Fi 451/22

N° de l'illustration : 20057000607NUCA

Date : 2005

Auteur : Jérôme Mongreville (reproduction)

Reproduction soumise à autorisation du titulaire des droits d'exploitation

© Région Bourgogne-Franche-Comté, Inventaire du patrimoine





**La Haute-Saône pittoresque - Ronchamp - Vue générale - Les usines.**

70, Ronchamp, 17 rue de l' Industrie

**Source :**

**Carte postale, C. Lardier, Besançon, s.d. [fin 19e ou début 20e siècle]. Lieu de conservation : Archives départementales de la Haute-Saône, Vesoul. Cote : 11 Fi 451/20**

Lieu de conservation : Archives départementales de la Haute-Saône, Vesoul - Cote du document : 11 Fi 451/20

N° de l'illustration : 20057000605NUCA

Date : 2005

Auteur : Jérôme Mongreville (reproduction)

Reproduction soumise à autorisation du titulaire des droits d'exploitation

© Région Bourgogne-Franche-Comté, Inventaire du patrimoine



**Ronchamp (Haute-Saône). Le puits du Chanois et la station électrique.**

70, Ronchamp, 17 rue de l' Industrie

**Source :**

**Carte postale, veuve Ch. Pipert éd. (?), s.d. [fin 19e ou début 20e siècle]. Lieu de conservation : collection particulière : J. Taiclet, Ronchamp**

Lieu de conservation : Collection particulière : J. Taiclet, Ronchamp

N° de l'illustration : 20057000647NUCA

Date : 2005

Auteur : Jérôme Mongreville (reproduction)

Reproduction soumise à autorisation du titulaire des droits d'exploitation

© Région Bourgogne-Franche-Comté, Inventaire du patrimoine



**La Haute-Saône pittoresque. Ronchamp - Puits du Chânois et Station Centrale électrique.**

70, Ronchamp, 17 rue de l' Industrie

**Source :**

**Carte postale, C. Lardier, Besançon, s.d. [fin 19e ou début 20e siècle]. Lieu de conservation : Archives départementales de la Haute-Saône, Vesoul. Cote : 11 Fi 451/23**

Lieu de conservation : Archives départementales de la Haute-Saône, Vesoul - Cote du document : 11 Fi 451/23

N° de l'illustration : 20057000608NUCA

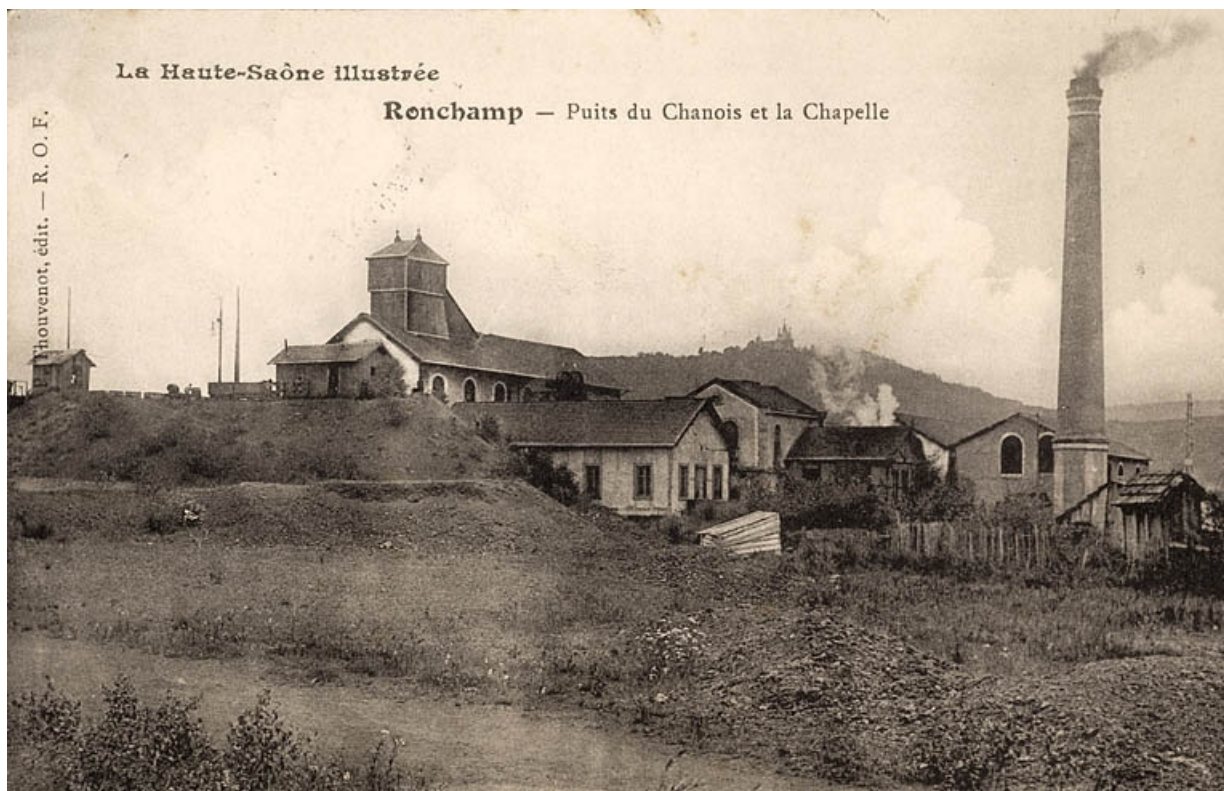
Date : 2005

Auteur : Jérôme Mongreville (reproduction)

Reproduction soumise à autorisation du titulaire des droits d'exploitation

© Région Bourgogne-Franche-Comté, Inventaire du patrimoine





**La Haute-Saône illustrée. Ronchamp - Puits du Chanois et la chapelle.**

70, Ronchamp, 17 rue de l' Industrie

**Source :**

**Carte postale, P. Thouvenot éd, s.d. [fin 19e ou début 20e siècle]. Lieu de conservation : Archives départementales de la Haute-Saône, Vesoul. Cote : 11 Fi 451/4**

Lieu de conservation : Archives départementales de la Haute-Saône, Vesoul - Cote du document : 11 Fi 451/4

N° de l'illustration : 20057000609NUCA

Date : 2005

Auteur : Jérôme Mongreville (reproduction)

Reproduction soumise à autorisation du titulaire des droits d'exploitation

© Région Bourgogne-Franche-Comté, Inventaire du patrimoine



**Ronchamp - Le puits du Chanois.**

70, Ronchamp, 17 rue de l' Industrie

**Source :**

**Carte postale, Pariney éd., s.d. [avant 1918]. Lieu de conservation : collection particulière : J. Taiclet, Ronchamp**

Lieu de conservation : Collection particulière : J. Taiclet, Ronchamp

N° de l'illustration : 20057000645NUCA

Date : 2005

Auteur : Jérôme Mongreville (reproduction)

Reproduction soumise à autorisation du titulaire des droits d'exploitation

© Région Bourgogne-Franche-Comté, Inventaire du patrimoine





**La Haute-Saône illustrée. 8. Ronchamp - Le puits du Charrois.**

70, Ronchamp, 17 rue de l' Industrie

**Source :**

**Carte postale, B. F. éd., Paris, s.d. [avant 1914]. Lieu de conservation : collection particulière : J. Taiclet, Ronchamp**

Lieu de conservation : Collection particulière : J. Taiclet, Ronchamp

N° de l'illustration : 20057000646NUCA

Date : 2005

Auteur : Jérôme Mongreville (reproduction)

Reproduction soumise à autorisation du titulaire des droits d'exploitation

© Région Bourgogne-Franche-Comté, Inventaire du patrimoine



**Ronchamp (Haute-Saône). - Le puits du Magny.**

70, Ronchamp, 17 rue de l' Industrie

**Source :**

**Carte postale, s.d. [fin 19e ou début 20e siècle]. Lieu de conservation : collection particulière : J. Taiclet, Ronchamp**

Lieu de conservation : Collection particulière : J. Taiclet, Ronchamp

N° de l'illustration : 20057000644NUCA

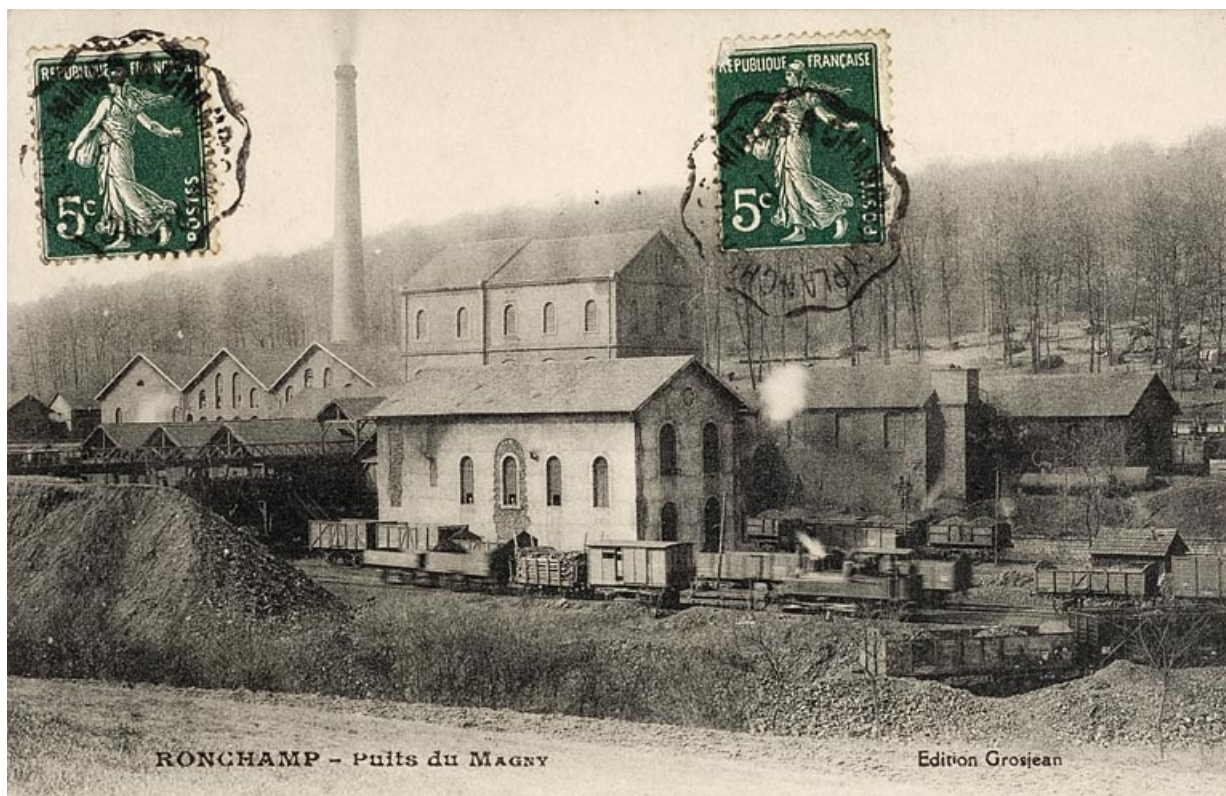
Date : 2005

Auteur : Jérôme Mongreville (reproduction)

Reproduction soumise à autorisation du titulaire des droits d'exploitation

© Région Bourgogne-Franche-Comté, Inventaire du patrimoine





**Ronchamp. - Puits du Magny.**

70, Ronchamp, 17 rue de l' Industrie

**Source :**

**Carte postale, Grosjean éd., s.d. [fin 19e ou début 20e siècle]. Lieu de conservation : collection particulière : J. Taiclet, Ronchamp**

Lieu de conservation : Collection particulière : J. Taiclet, Ronchamp

N° de l'illustration : 20057000643NUCA

Date : 2005

Auteur : Jérôme Mongreville (reproduction)

Reproduction soumise à autorisation du titulaire des droits d'exploitation

© Région Bourgogne-Franche-Comté, Inventaire du patrimoine



**Ronchamp. - Puits du Magny.**

70, Ronchamp, 17 rue de l'Industrie

**Source :**

**Carte postale, Pariney éd., s.d. [avant 1907]. Lieu de conservation : collection particulière : J. Taiclet, Ronchamp**

Lieu de conservation : Collection particulière : J. Taiclet, Ronchamp

N° de l'illustration : 20057000642NUCA

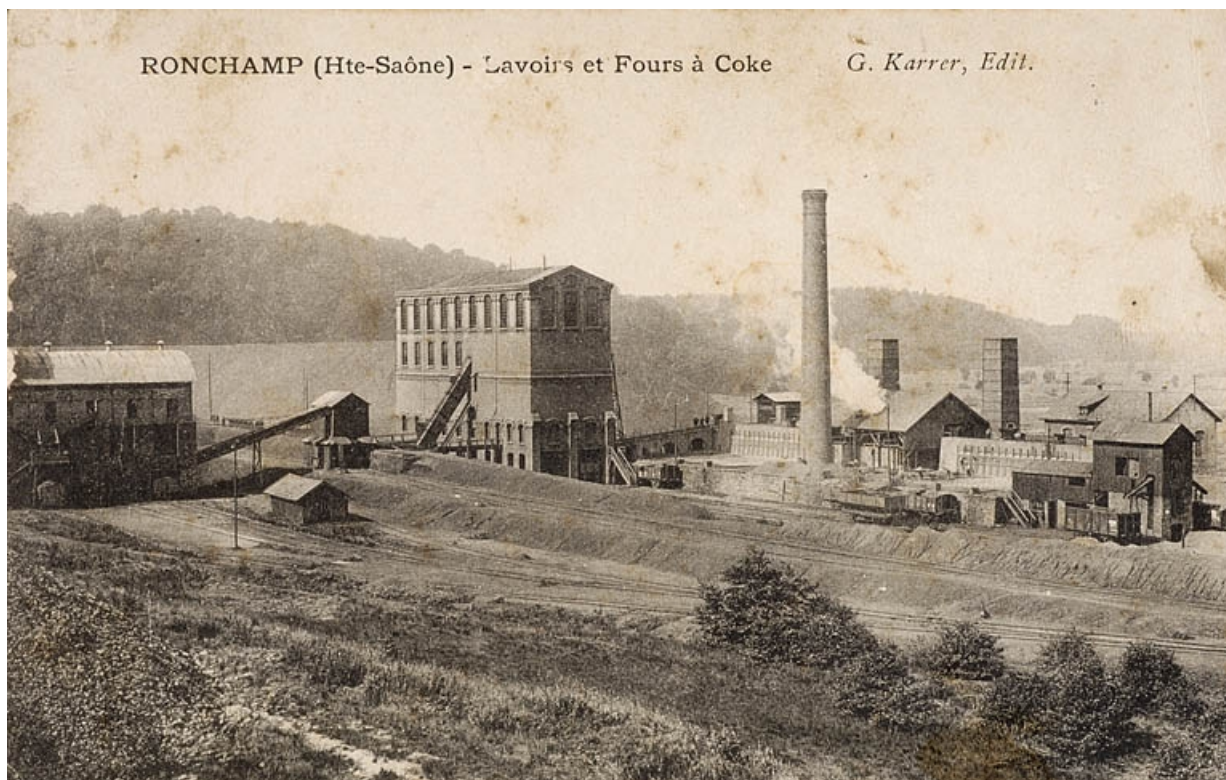
Date : 2005

Auteur : Jérôme Mongreville (reproduction)

Reproduction soumise à autorisation du titulaire des droits d'exploitation

© Région Bourgogne-Franche-Comté, Inventaire du patrimoine





**Ronchamp (Hte-Saône). - Lavoirs et fours à coke.**

70, Ronchamp, 17 rue de l' Industrie

**Source :**

**Carte postale, G. Karrer éd., s.d. [avant 1914]. Lieu de conservation : collection particulière : J. Taiclet, Ronchamp**

Lieu de conservation : Collection particulière : J. Taiclet, Ronchamp

N° de l'illustration : 20057000641NUCA

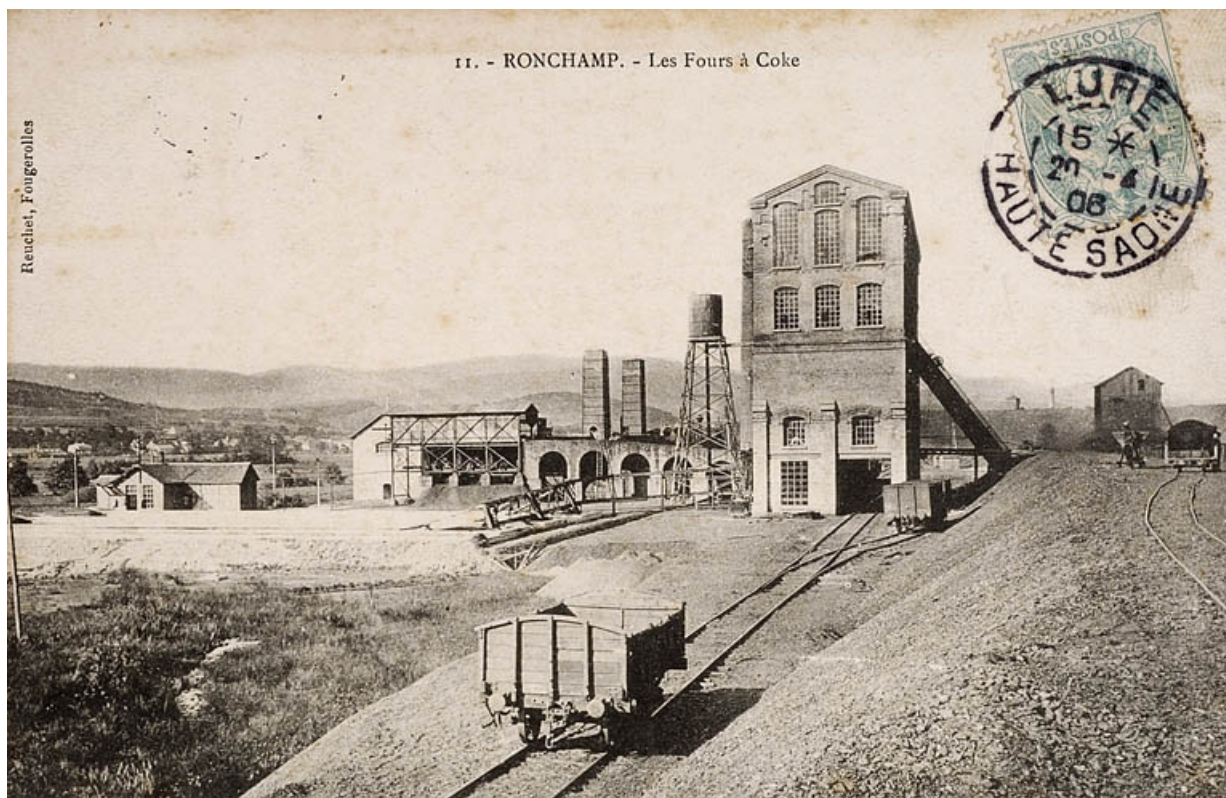
Date : 2005

Auteur : Jérôme Mongreville (reproduction)

Reproduction soumise à autorisation du titulaire des droits d'exploitation

© Région Bourgogne-Franche-Comté, Inventaire du patrimoine





**Ronchamp. - Les fours à coke.**

70, Ronchamp, 17 rue de l' Industrie

**Source :**

**Carte postale, Reuchet éd., Fougerolles, s.d. [fin 19e ou début 20e siècle]. Lieu de conservation : collection particulière : J. Taiclet, Ronchamp**

Lieu de conservation : Collection particulière : J. Taiclet, Ronchamp

N° de l'illustration : 20057000639NUCA

Date : 2005

Auteur : Jérôme Mongreville (reproduction)

Reproduction soumise à autorisation du titulaire des droits d'exploitation

© Région Bourgogne-Franche-Comté, Inventaire du patrimoine



**La Haute-Saône illustrée. Les environs de Lure. 41. Ronchamp - Les Houillères.**

70, Ronchamp, 17 rue de l' Industrie

**Source :**

**Carte postale, Reuchet-Ougier impr., Fougerolles, s.d. [avant 1917]. Lieu de conservation : collection particulière : J. Taiclet, Ronchamp**

Lieu de conservation : Collection particulière : J. Taiclet, Ronchamp

N° de l'illustration : 20057000640NUCA

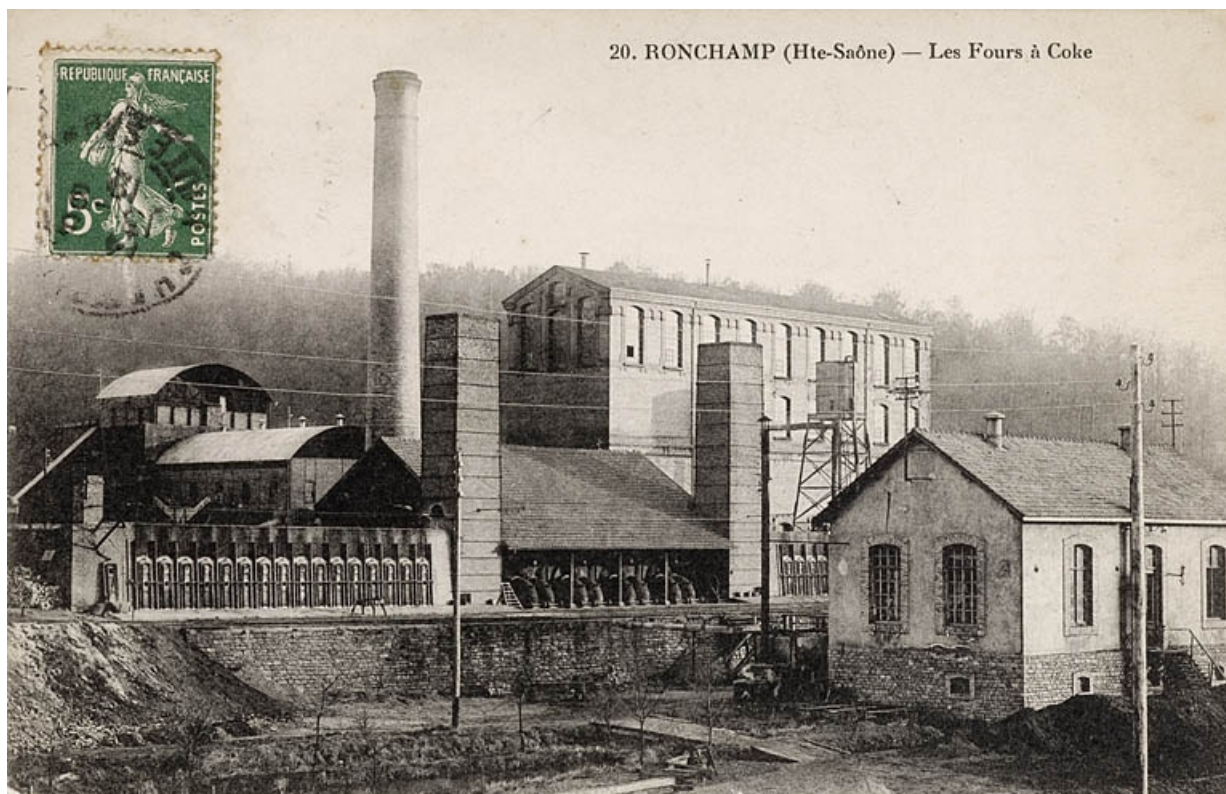
Date : 2005

Auteur : Jérôme Mongreville (reproduction)

Reproduction soumise à autorisation du titulaire des droits d'exploitation

© Région Bourgogne-Franche-Comté, Inventaire du patrimoine





**Ronchamp (Haute-Saône) - Les fours à coke.**

70, Ronchamp, 17 rue de l' Industrie

**Source :**

**Carte postale, s.d. [fin 19e ou début 20e siècle]. Lieu de conservation : collection particulière : J. Taiclet, Ronchamp**

Lieu de conservation : Collection particulière : J. Taiclet, Ronchamp

N° de l'illustration : 20057000637NUCA

Date : 2005

Auteur : Jérôme Mongreville (reproduction)

Reproduction soumise à autorisation du titulaire des droits d'exploitation

© Région Bourgogne-Franche-Comté, Inventaire du patrimoine



**Ronchamp - Le puits du Chanois et le Triage.**

70, Ronchamp, 17 rue de l' Industrie

**Source :**

**Carte postale, Robert Poinot éd., Ronchamp, s.d. [vers 1950]. Lieu de conservation : collection particulière : J. Taiclet, Ronchamp**

Lieu de conservation : Collection particulière : J. Taiclet, Ronchamp

N° de l'illustration : 20057000638NUCA

Date : 2005

Auteur : Jérôme Mongreville (reproduction)

Reproduction soumise à autorisation du titulaire des droits d'exploitation

© Région Bourgogne-Franche-Comté, Inventaire du patrimoine





**La Haute-Saône illustrée. Ronchamp. - L'usine électrique des Houillères de Ronchamp (en construction) vue prise en juin 1907.**  
70, Ronchamp, 17 rue de l' Industrie

**Source :**

**Carte postale, P. Thouvenot éd., 1907. Lieu de conservation : collection particulière : J. Taiclet, Ronchamp**

Lieu de conservation : Collection particulière : J. Taiclet, Ronchamp

N° de l'illustration : 20057000624NUCA

Date : 2005

Auteur : Jérôme Mongreville (reproduction)

Reproduction soumise à autorisation du titulaire des droits d'exploitation

© Région Bourgogne-Franche-Comté, Inventaire du patrimoine





12. — Ronchamp. — Station Centrale Électrique. — Les Chaudières. (Vue prise le 21 Juillet 1907.)

P. Thouvenot, édit.

Ronchamp. - Station Centrale électrique. Les chaudières (vue prise le 21 juillet 1907).

**Source :**

**Carte postale, P. Thouvenot éd., 1907. Lieu de conservation : collection particulière : J. Taiclet, Ronchamp**

Lieu de conservation : Collection particulière : J. Taiclet, Ronchamp

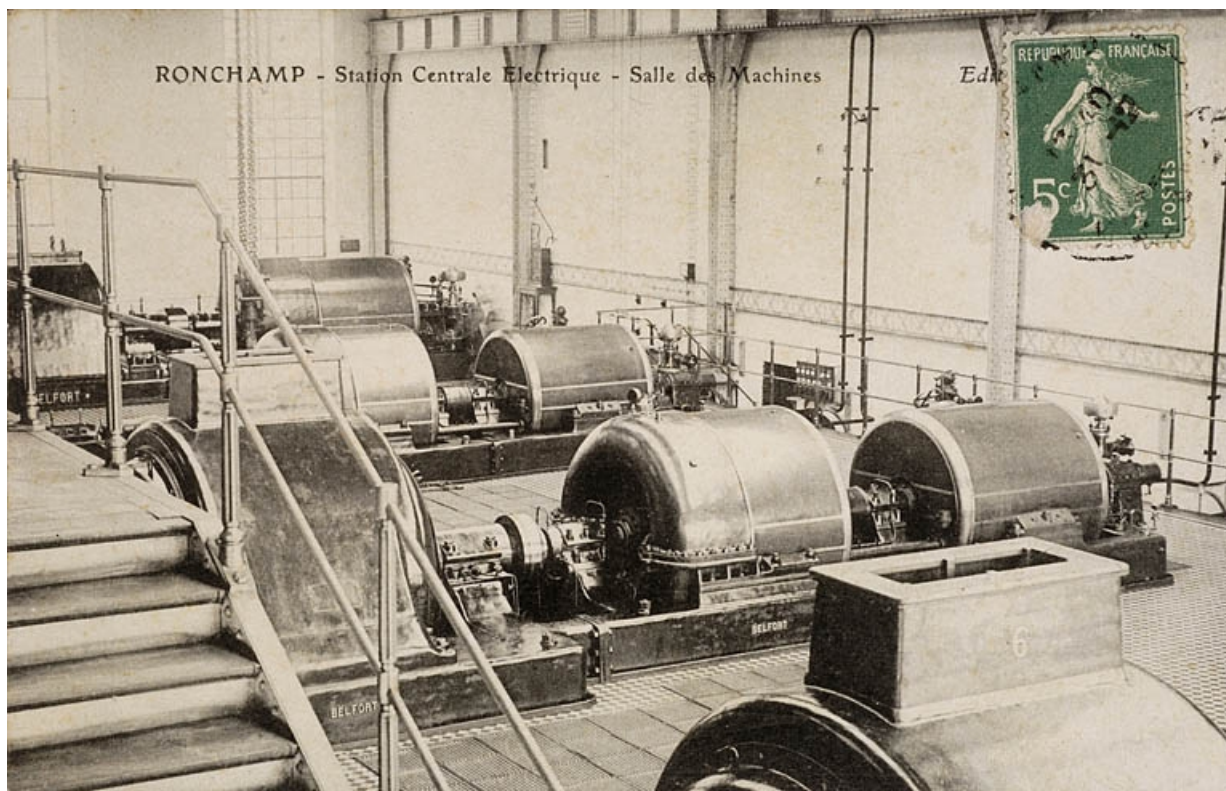
N° de l'illustration : 20057000623NUCA

Date : 2005

Auteur : Jérôme Mongreville

Reproduction soumise à autorisation du titulaire des droits d'exploitation

© Région Bourgogne-Franche-Comté, Inventaire du patrimoine



**Ronchamp - Station Centrale électrique - Salle des machines.**

70, Ronchamp, 17 rue de l' Industrie

**Source :**

**Carte postale, s.d. [début 20e siècle]. Lieu de conservation : collection particulière : J. Taiclet, Ronchamp**

Lieu de conservation : Collection particulière : J. Taiclet, Ronchamp

N° de l'illustration : 20057000618NUCA

Date : 2005

Auteur : Jérôme Mongreville (reproduction)

Reproduction soumise à autorisation du titulaire des droits d'exploitation

© Région Bourgogne-Franche-Comté, Inventaire du patrimoine





**Logement d'ouvriers, dit caserne des Fressais (27 avenue de France).**

70, Ronchamp, 17 rue de l' Industrie

N° de l'illustration : 20067000533NUCA

Date : 2006

Auteur : Jérôme Mongreville

Reproduction soumise à autorisation du titulaire des droits d'exploitation

© Région Bourgogne-Franche-Comté, Inventaire du patrimoine





**Bâtiment industriel du puits du Magny (commune de Magny-d'Anigon).**

N° de l'illustration : 20067000571NUCA

Date : 2006

Auteur : Jérôme Mongreville

Reproduction soumise à autorisation du titulaire des droits d'exploitation

© Région Bourgogne-Franche-Comté, Inventaire du patrimoine



**Logements ouvriers du Magny. Vue d'ensemble (commune de Magny-d'Anigon).**  
70, Ronchamp, 17 rue de l' Industrie

N° de l'illustration : 20067000991NUCA

Date : 2006

Auteur : Jérôme Mongreville

Reproduction soumise à autorisation du titulaire des droits d'exploitation

© Région Bourgogne-Franche-Comté, Inventaire du patrimoine



**Logements ouvriers du Magny (commune de Magny-d'Anigon).**

70, Ronchamp, 17 rue de l' Industrie

N° de l'illustration : 20067000990NUCA

Date : 2006

Auteur : Jérôme Mongreville

Reproduction soumise à autorisation du titulaire des droits d'exploitation

© Région Bourgogne-Franche-Comté, Inventaire du patrimoine





**Maisons ouvrières du Magny (commune de Magny-d'Anigon).**

70, Ronchamp, 17 rue de l' Industrie

N° de l'illustration : 20067000989NUCA

Date : 2006

Auteur : Jérôme Mongreville

Reproduction soumise à autorisation du titulaire des droits d'exploitation

© Région Bourgogne-Franche-Comté, Inventaire du patrimoine



**Logements ouvriers contigus du Magny (commune de Magny-d'Anigon).**

70, Ronchamp, 17 rue de l' Industrie

N° de l'illustration : 20067000988NUCA

Date : 2006

Auteur : Jérôme Mongreville

Reproduction soumise à autorisation du titulaire des droits d'exploitation

© Région Bourgogne-Franche-Comté, Inventaire du patrimoine



**Château dit des Houillères.**

70, Ronchamp, 17 rue de l' Industrie

N° de l'illustration : 20077000609NUCA

Date : 2007

Auteur : Jérôme Mongreville

Reproduction soumise à autorisation du titulaire des droits d'exploitation

© Région Bourgogne-Franche-Comté, Inventaire du patrimoine





**Monument commémorant l'industrie houillère de Ronchamp-Champagney.**

70, Ronchamp, 17 rue de l' Industrie

N° de l'illustration : 20077000608NUCA

Date : 2007

Auteur : Jérôme Mongreville

Reproduction soumise à autorisation du titulaire des droits d'exploitation

© Région Bourgogne-Franche-Comté, Inventaire du patrimoine



**Puits de l'Etançon. Plate-forme de l'ancienne salle du compresseur.**

70, Ronchamp, 17 rue de l' Industrie

N° de l'illustration : 20077000605NUCA

Date : 2007

Auteur : Jérôme Mongreville

Reproduction soumise à autorisation du titulaire des droits d'exploitation

© Région Bourgogne-Franche-Comté, Inventaire du patrimoine





**Wagonnet placé à côté du puits de l'Etançon.**

70, Ronchamp, 17 rue de l' Industrie

N° de l'illustration : 20077000606NUCA

Date : 2007

Auteur : Jérôme Mongreville

Reproduction soumise à autorisation du titulaire des droits d'exploitation

© Région Bourgogne-Franche-Comté, Inventaire du patrimoine





**Puits de l'Etançon. Stèle dressée en souvenir de l'accident de 1950.**

70, Ronchamp, 17 rue de l' Industrie

N° de l'illustration : 20077000607NUCA

Date : 2007

Auteur : Jérôme Mongreville

Reproduction soumise à autorisation du titulaire des droits d'exploitation

© Région Bourgogne-Franche-Comté, Inventaire du patrimoine