

## FONDERIE MONIOTTE, PUIS LAURENT, ACTUELLEMENT SCIERIE CENCI

Bourgogne-Franche-Comté, Haute-Saône  
Ronchamp  
43 rue des Mineurs

Dossier IA70000149 réalisé en 2005

Auteur(s) : Raphaël Favereaux



### Historique

Une fonderie de fonte malléable est établie par Désiré Moniotte vers 1889. Elle est exploitée en 1893 sous le nom de Victor Moniotte et produit alors des pièces en fonte malléable et ordinaire (bronze, cuivre) et en "acier coulé au creuset" à destination des compagnies de chemin de fer. En 1918, la production atteint 1 900 t de "fonte mécanique et malléable" et 600 t d'acier. Un atelier de fabrication couvert de sheds a été construit contre la halle de fonderie dans le premier quart du 20e siècle.

L'établissement apparaît en 1924 comme appartenant au sieur Latscha. Il est acquis en 1928 par la société de quincaillerie Laurent, de Plancher-les-Mines ([IA70000172](#)) et équipé en 1937 de nouvelles installations de production de fonte malléable. Un immeuble de bureaux a été édifié vers 1960. En 1968, la fonderie produit encore des pièces moulées en fonte grise et fonte malléable, mais ferme ses portes au tout début des années 1970. Les bâtiments sont restés désaffectés jusqu'au début des années 1980, et sont depuis occupés par la scierie-parqueterie Cenci. Cette SARL occupe toujours l'ancienne halle de fonderie et a fait construire d'autres ateliers et séchoirs dans la décennie 1990 et jusqu'en 2005.

Un cubilot est établi en 1889 et une machine à vapeur attestée en 1893.

La fonderie emploie 5 hommes et 12 enfants en 1893, 77 ouvriers en 1910, 160 hommes et enfants en 1918, 52 ouvriers en 1924, 65 personnes en 1931, 90 en 1964, 43 en 1970. Trente personnes sont employées à la scierie en 2005.

**Période(s) principale(s) :** 4e quart 19e siècle / 1er quart 20e siècle / 2e moitié 20e siècle

### Description

La halle de fonderie est construite en moellon de grès enduit, couverte d'un toit à longs pans et tôle. Son pont roulant a été démonté mais le bâtiment conserve sa charpente métallique. L'atelier de fabrication adossé à son flanc sud est construit en parpaing de mâchefer enduit, couvert d'une charpente métallique à treillis et de sheds. Trois travées construites dans le prolongement ouest (actuellement atelier de réparation) sont bâties en parpaing de mâchefer enduit et en pierre de taille, couvertes de charpente en bois et de toits à longs pans. Le bâtiment des bureaux est en parpaing de béton et béton armé, à un étage carré, couvert d'un toit à longs pans en tuile mécanique. Le logement patronal possède un étage carré et un toit à croupes.

### Éléments descriptifs

**Murs :** grès, béton, résidu industriel en gros oeuvre, parpaing de béton, pierre de taille, moellon, béton armé, enduit

**Toit :** tuile mécanique, fer en couverture, verre en couverture

**Étages :** 1 étage carré

**Couvrement :** charpente métallique apparente, charpente en bois apparente

**Énergie utilisée :** énergie thermique produite sur place, énergie électrique achetée

### Informations complémentaires

- **Voir le dossier numérisé :** <https://patrimoine.bourgognefranchecomte.fr/gtrudov/IA70000149/index.htm>

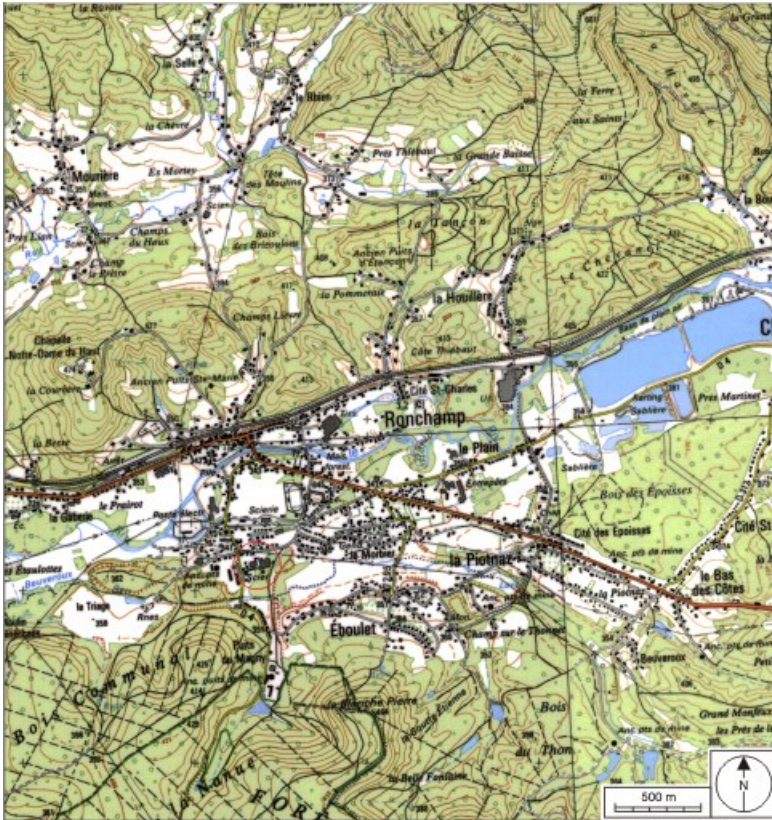
**Thématiques :** patrimoine industriel de la Haute-Saône

**Aire d'étude et canton** : Haute-Saône

**Dénomination** : fonderie, scierie

**Parties constituantes non étudiées** : atelier de fabrication, logement, logement patronal, bureau, conciergerie, magasin industriel, atelier de réparation, garage

© Région Bourgogne-Franche-Comté, Inventaire du patrimoine



Carte de localisation. Carte topographique au 1:25000, I.G.N., Ballon d'Alsace, 3520 ET. SCAN 25 © IGN - 2008, Licence n°2008CISE29-68.

70, Ronchamp, 43 rue des Mineurs

N° de l'illustration : 20087000018NUDA

Date : 2008

Auteur : André Céréza

Reproduction soumise à autorisation du titulaire des droits d'exploitation

© Région Bourgogne-Franche-Comté, Inventaire du patrimoine



**Plan-masse et de situation. Extrait du plan cadastral numérisé, 2008, section AM, échelle 1:1000 réduit à 1:1250. Source : Direction générale des Finances Publiques - Cadastre ; mise à jour : 2008.**

70, Ronchamp, 43 rue des Mineurs

N° de l'illustration : 20087000158NUDA

Date : 2008

Auteur : André Céréza

Reproduction soumise à autorisation du titulaire des droits d'exploitation

© Région Bourgogne-Franche-Comté, Inventaire du patrimoine



**Vue d'ensemble depuis l'entrée.**

70, Ronchamp, 43 rue des Mineurs

N° de l'illustration : 20067000479NUCA

Date : 2006

Auteur : Jérôme Mongreville

Reproduction soumise à autorisation du titulaire des droits d'exploitation

© Région Bourgogne-Franche-Comté, Inventaire du patrimoine



**Vue d'ensemble depuis l'ouest.**

70, Ronchamp, 43 rue des Mineurs

N° de l'illustration : 20067000481NUCA

Date : 2006

Auteur : Jérôme Mongreville

Reproduction soumise à autorisation du titulaire des droits d'exploitation

© Région Bourgogne-Franche-Comté, Inventaire du patrimoine



**Vue d'ensemble depuis l'est.**

70, Ronchamp, 43 rue des Mineurs

N° de l'illustration : 20067000471NUCA

Date : 2006

Auteur : Jérôme Mongreville

Reproduction soumise à autorisation du titulaire des droits d'exploitation

© Région Bourgogne-Franche-Comté, Inventaire du patrimoine



**Pignons est des ateliers de fabrication.**

N° de l'illustration : 20067000472NUCA

Date : 2006

Auteur : Jérôme Mongreville

Reproduction soumise à autorisation du titulaire des droits d'exploitation

© Région Bourgogne-Franche-Comté, Inventaire du patrimoine



**Façade nord de l'atelier de fabrication.**

70, Ronchamp, 43 rue des Mineurs

N° de l'illustration : 20067000475NUCA

Date : 2006

Auteur : Jérôme Mongreville

Reproduction soumise à autorisation du titulaire des droits d'exploitation

© Région Bourgogne-Franche-Comté, Inventaire du patrimoine



**Ateliers de fabrication vus depuis le sud-ouest.**

70, Ronchamp, 43 rue des Mineurs

N° de l'illustration : 20067000480NUCA

Date : 2006

Auteur : Jérôme Mongreville

Reproduction soumise à autorisation du titulaire des droits d'exploitation

© Région Bourgogne-Franche-Comté, Inventaire du patrimoine



**Extension sud couverte de sheds.**

70, Ronchamp, 43 rue des Mineurs

N° de l'illustration : 20067000468NUCA

Date : 2006

Auteur : Jérôme Mongreville

Reproduction soumise à autorisation du titulaire des droits d'exploitation

© Région Bourgogne-Franche-Comté, Inventaire du patrimoine



**Atelier de réparation et entrepôt industriel vus depuis le sud.**

70, Ronchamp, 43 rue des Mineurs

N° de l'illustration : 20067000469NUCA

Date : 2006

Auteur : Jérôme Mongreville

Reproduction soumise à autorisation du titulaire des droits d'exploitation

© Région Bourgogne-Franche-Comté, Inventaire du patrimoine



**Logements et bureaux depuis la cour.**

70, Ronchamp, 43 rue des Mineurs

N° de l'illustration : 20067000466NUCA

Date : 2006

Auteur : Jérôme Mongreville

Reproduction soumise à autorisation du titulaire des droits d'exploitation

© Région Bourgogne-Franche-Comté, Inventaire du patrimoine



**Logement patronal et bureaux.**

70, Ronchamp, 43 rue des Mineurs

N° de l'illustration : 20067000467NUCA

Date : 2006

Auteur : Jérôme Mongreville

Reproduction soumise à autorisation du titulaire des droits d'exploitation

© Région Bourgogne-Franche-Comté, Inventaire du patrimoine



**Chargement des grumes.**

70, Ronchamp, 43 rue des Mineurs

N° de l'illustration : 20067000470NUCA

Date : 2006

Auteur : Jérôme Mongreville

Reproduction soumise à autorisation du titulaire des droits d'exploitation

© Région Bourgogne-Franche-Comté, Inventaire du patrimoine



**Train d'écorçage des grumes.**

70, Ronchamp, 43 rue des Mineurs

N° de l'illustration : 20067000474NUCA

Date : 2006

Auteur : Jérôme Mongreville

Reproduction soumise à autorisation du titulaire des droits d'exploitation

© Région Bourgogne-Franche-Comté, Inventaire du patrimoine



**Admission d'une grume pour écorçage.**  
70, Ronchamp, 43 rue des Mineurs

N° de l'illustration : 20067000473NUCA

Date : 2006

Auteur : Jérôme Mongreville

Reproduction soumise à autorisation du titulaire des droits d'exploitation

© Région Bourgogne-Franche-Comté, Inventaire du patrimoine



**Intérieur de l'atelier de sciage. Vue sur le pignon.**

70, Ronchamp, 43 rue des Mineurs

N° de l'illustration : 20067000476NUCA

Date : 2006

Auteur : Jérôme Mongreville

Reproduction soumise à autorisation du titulaire des droits d'exploitation

© Région Bourgogne-Franche-Comté, Inventaire du patrimoine



**Atelier de sciage (ancien atelier de fonderie). Vue intérieure.**

N° de l'illustration : 20067000477NUCA

Date : 2006

Auteur : Jérôme Mongreville

Reproduction soumise à autorisation du titulaire des droits d'exploitation

© Région Bourgogne-Franche-Comté, Inventaire du patrimoine



**Atelier de sciage (ancien atelier de fonderie). Vue depuis l'ouest.**  
70, Ronchamp, 43 rue des Mineurs

N° de l'illustration : 20067000478NUCA

Date : 2006

Auteur : Jérôme Mongreville

Reproduction soumise à autorisation du titulaire des droits d'exploitation

© Région Bourgogne-Franche-Comté, Inventaire du patrimoine