

TISSAGE DE COTON DE LA CURTENAY, PUIS USINE DE CONFECTION, ACTUELLEMENT LOGEMENT

Bourgogne-Franche-Comté, Haute-Saône
Haut-du-Them-Château-Lambert
6 rue du Tissage

Dossier IA70000143 réalisé en 2005

Auteur(s) : Raphaël Favereaux



Historique

Un tissage mécanique fonctionnant à l'énergie hydraulique est établi vers 1860. La prise d'eau du barrage est réglementé par arrêté préfectoral le 22 avril 1863. Le tissage appartient dans la décennie 1860 à la société Edouard Colle et Cie, vraisemblablement fondatrice de l'établissement. Il est repris vers 1870 par la famille mulhousienne Laederich, également propriétaire d'une usine textile à Rupt-sur-Moselle (88), laquelle fournit les fils de trame et de chaîne. L'usine dépend de la "société cotonnière des Vosges", fondée en 1882 par la famille Géliot et Laederich. En 1918, la production atteint trois millions de mètres de tissus en 90, 120 et 155 cm de largeur. Des logements ouvriers collectifs ont été construits au début du 20e siècle rues du Tissage et de la Croisette. Un nouvel atelier de fabrication est construit vers 1925, et un immeuble de bureaux en 1953. Le tissage ferme ses portes en 1967 mais accueille une activité de confection jusque dans les années 1990. Achetés par des particuliers en 1991, les bâtiments sont en cours de réhabilitation. L'atelier de fabrication construit vers 1925 est en cours de destruction. Le tissage renferme 110 métiers en 1868 et 316 en 1907. Une machine à vapeur est attestée au début du siècle, en fonctionnement jusque vers 1950. Installation d'une turbine en 1906. Présence d'un moteur diesel Tosi-Dujardin de 300 ch en 1932. Le tissage emploie 14 hommes, 19 femmes et 7 enfants employés en 1865, 120 ouvriers en 1870, 45 hommes, 48 femmes et 37 enfants en 1893, 180 ouvriers en 1918, 157 en 1931 et 128 en 1967.

Période(s) principale(s) : 3e quart 19e siècle / 1er quart 20e siècle / 2e quart 20e siècle / 3e quart 20e siècle

Dates : 1953 (daté par source)

Description

Les deux plus anciens ateliers de fabrication sont en moellon de grès enduit, à un étage carré et un étage de comble, couverts d'un toit à longs pans en tuile mécanique. L'atelier de 1925, en cours de destruction, est en béton armé et devait s'élever sur un étage de soubassement et un étage carré. Les bâtiments, construits le long du Ruisseau du Ballon et servant à la production d'énergie (transformateur, salle des machines et bâtiment d'eau), sont en moellon de grès, couverts de toits à longs pans. Le bâtiment abritant les bureaux est en parpaing de béton et béton armé couvert d'un toit à croupes et tuile mécanique.

Éléments descriptifs

Murs : grès, béton, brique, moellon, béton armé, parpaing de béton, enduit, enduit

Toit : tuile mécanique

Étages : 1 étage carré, étage de comble

Type(s) de couverture : toit à longs pans ; croupe; demi-croupe

État de conservation :

établissement industriel désaffecté, restauré

Sources documentaires

Documents figurés

- **Haut-du-Them (Haute-Saône). Entrée du village.**

Haut-du-Them (Haute-Saône). Entrée du village. Carte postale, Servance, s.d. [fin 19e ou début 20e siècle], par Thomas (?), photographe)

Lieu de conservation : Archives départementales du Doubs, Besançon- Cote du document : 6 Fi 70283 2

- **Plan du tissage du Haut-du-Them, [sans date].**

Plan du tissage du Haut-du-Them [sans date].

- **[Plan-masse du tissage du Haut-du-Them].**

[Plan-masse du tissage du Haut-du-Them]. Tirage, 20 juillet 1931, échelle 1:500.

Lieu de conservation : Archives départementales du Doubs, Besançon- Cote du document : 5 M 204

Informations complémentaires

- **Voir le dossier initial numérisé** : <https://patrimoine.bourgognefranchecomte.fr/gtrudov/IA70000143/index.htm>

Thématiques : patrimoine industriel de la Haute-Saône

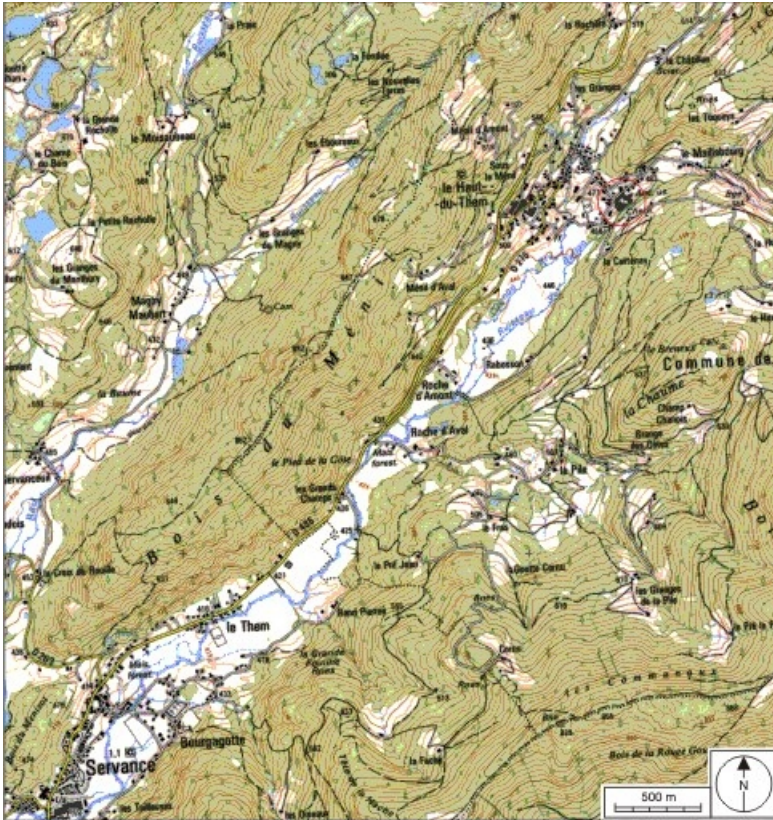
Aire d'étude et canton : Haute-Saône

Hydrographie : dérivation du ruisseau du Ballon

Dénomination : tissage

Parties constituantes non étudiées : atelier de fabrication, atelier de réparation, entrepôt industriel, salle des machines, bâtiment d'eau, transformateur, logement patronal, logement d'ouvriers, bureau, garage, magasin coopératif, buanderie

© Région Bourgogne-Franche-Comté, Inventaire du patrimoine



Carte de localisation. Carte topographique au 1:25000, I.G.N., Ballon d'Alsace, 3520 E. SCAN 25 © IGN - 2008, Licence n°2008CISE29-68.

70, Haut-du-Them-Château-Lambert, 6 rue du Tissage

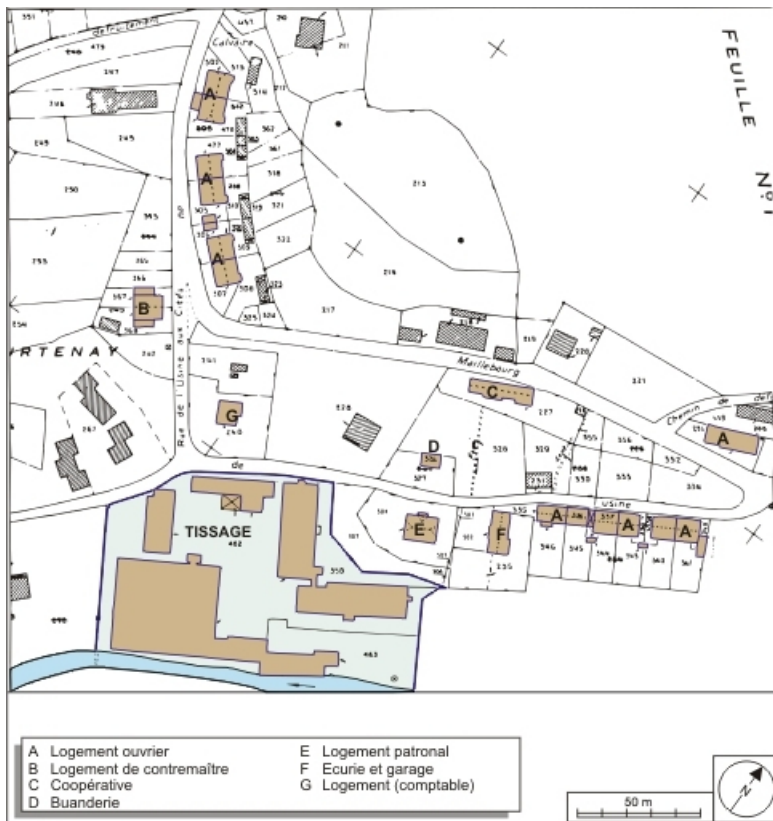
N° de l'illustration : 20087000050NUDA

Date : 2008

Auteur : André Céréza

Reproduction soumise à autorisation du titulaire des droits d'exploitation

© Région Bourgogne-Franche-Comté, Inventaire du patrimoine



Plan-masse et de situation. Extrait du plan cadastral numérisé, 2006, section AB, 1:1000 réduit à 1:1750.
70, Haut-du-Them-Château-Lambert, 6 rue du Tissage

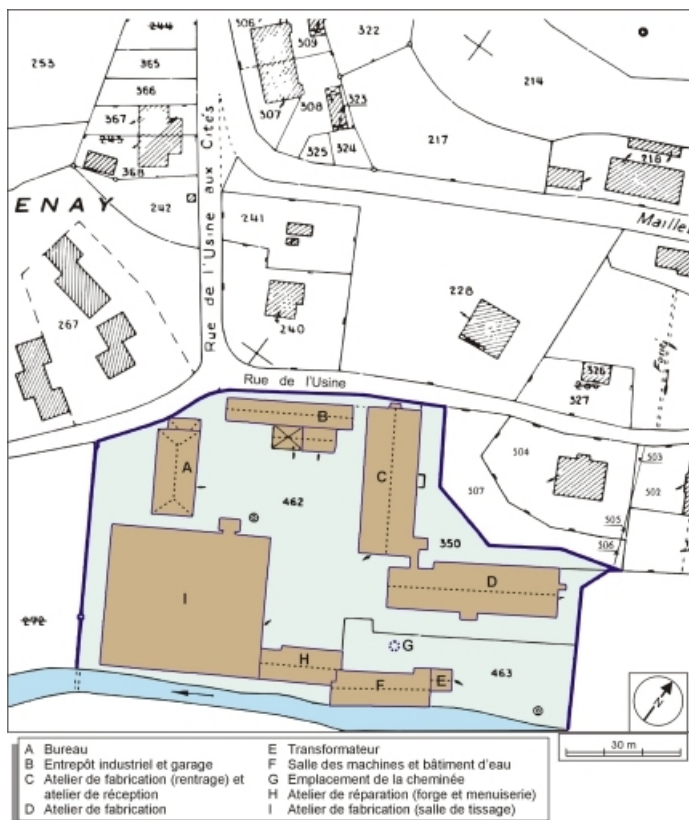
N° de l'illustration : 20067000046NUDA

Date : 2006

Auteur : André Céréza

Reproduction soumise à autorisation du titulaire des droits d'exploitation

© Région Bourgogne-Franche-Comté, Inventaire du patrimoine



Plan-masse de l'usine. Extrait du plan cadastral numérisé, 2006, section AB, 1:1000.

70, Haut-du-Them-Château-Lambert, 6 rue du Tissage

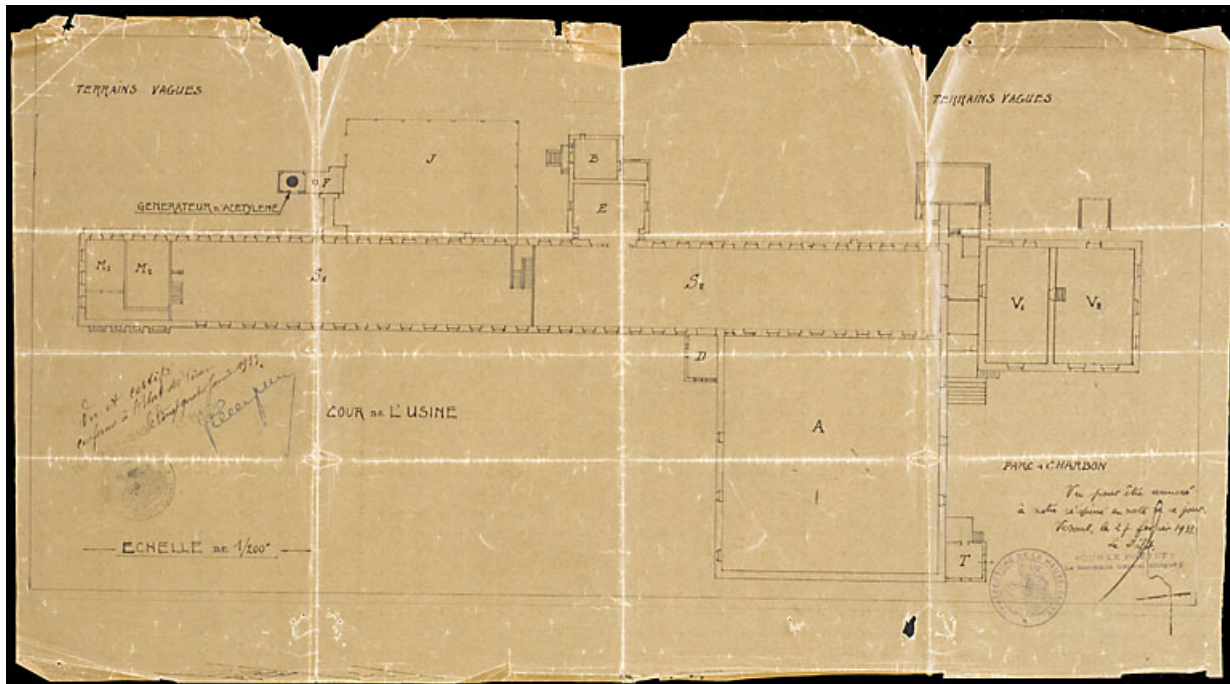
N° de l'illustration : 20067000047NUDA

Date : 2006

Auteur : André Céréza

Reproduction soumise à autorisation du titulaire des droits d'exploitation

© Région Bourgogne-Franche-Comté, Inventaire du patrimoine



Plan du tissage du Haut-du-Them.

70, Haut-du-Them-Château-Lambert, 6 rue du Tissage

Source :

Plan. Lieu de conservation : Archives départementales de la Haute-Saône, Vesoul

N° de l'illustration : 20077000033NUCA

Date : 2007

Auteur : Jérôme Mongreville

Reproduction soumise à autorisation du titulaire des droits d'exploitation

© Région Bourgogne-Franche-Comté, Inventaire du patrimoine



[Plan-masse du tissage du Haut-du-Them].

70, Haut-du-Them-Château-Lambert, 6 rue du Tissage

Source :

Tirage, 20 juillet 1931, échelle 1:500. Lieu de conservation : Archives départementales du Doubs, Besançon. Cote : 5 M 204

Lieu de conservation : Archives départementales du Doubs, Besançon - Cote du document : 5 M 204

N° de l'illustration : 20077000032NUCA

Date : 2007

Auteur : Jérôme Mongreville

Reproduction soumise à autorisation du titulaire des droits d'exploitation

© Région Bourgogne-Franche-Comté, Inventaire du patrimoine



Haut-du-Them (Haute-Saône). Entrée du village.

70, Haut-du-Them-Château-Lambert, 6 rue du Tissage

Source :

Carte postale, Servance, s.d. [fin 19e ou début 20e siècle], par Thomas (? , photographe). Lieu de conservation : Archives départementales du Doubs, Besançon. Cote : 6 Fi 70283 2

Lieu de conservation : Archives départementales du Doubs, Besançon - Cote du document : 6 Fi 70283 2

N° de l'illustration : 20067000184NUCA

Date : 2006

Auteur : Jérôme Mongreville (reproduction)

Reproduction soumise à autorisation du titulaire des droits d'exploitation

© Région Bourgogne-Franche-Comté, Inventaire du patrimoine



Réception et atelier de rentrage.

70, Haut-du-Them-Château-Lambert, 6 rue du Tissage

N° de l'illustration : 20067000452NUCA

Date : 2006

Auteur : Jérôme Mongreville

Reproduction soumise à autorisation du titulaire des droits d'exploitation

© Région Bourgogne-Franche-Comté, Inventaire du patrimoine



Extrémité sud de la réception et pignon d'un atelier de tissage.

70, Haut-du-Them-Château-Lambert, 6 rue du Tissage

N° de l'illustration : 20067000448NUCA

Date : 2006

Auteur : Jérôme Mongreville

Reproduction soumise à autorisation du titulaire des droits d'exploitation

© Région Bourgogne-Franche-Comté, Inventaire du patrimoine



Pignons de la réception et de l'atelier de tissage.

70, Haut-du-Them-Château-Lambert, 6 rue du Tissage

N° de l'illustration : 20067000453NUCA

Date : 2006

Auteur : Jérôme Mongreville

Reproduction soumise à autorisation du titulaire des droits d'exploitation

© Région Bourgogne-Franche-Comté, Inventaire du patrimoine



Vue de trois quarts de la réception et de l'atelier de rentrage.

70, Haut-du-Them-Château-Lambert, 6 rue du Tissage

N° de l'illustration : 20067000455NUCA

Date : 2006

Auteur : Jérôme Mongreville

Reproduction soumise à autorisation du titulaire des droits d'exploitation

© Région Bourgogne-Franche-Comté, Inventaire du patrimoine



Façade est de la réception et de l'atelier de rentrage.
70, Haut-du-Them-Château-Lambert, 6 rue du Tissage

N° de l'illustration : 20067000456NUCA

Date : 2006

Auteur : Jérôme Mongreville

Reproduction soumise à autorisation du titulaire des droits d'exploitation

© Région Bourgogne-Franche-Comté, Inventaire du patrimoine



Monte-charge de la réception.

70, Haut-du-Them-Château-Lambert, 6 rue du Tissage

N° de l'illustration : 20067000458NUCA

Date : 2006

Auteur : Jérôme Mongreville

Reproduction soumise à autorisation du titulaire des droits d'exploitation

© Région Bourgogne-Franche-Comté, Inventaire du patrimoine



Atelier de tissage (est) vu de trois quarts.

70, Haut-du-Them-Château-Lambert, 6 rue du Tissage

N° de l'illustration : 20067000459NUCA

Date : 2006

Auteur : Jérôme Mongreville

Reproduction soumise à autorisation du titulaire des droits d'exploitation

© Région Bourgogne-Franche-Comté, Inventaire du patrimoine



Façade nord-ouest de l'atelier de tissage.

70, Haut-du-Them-Château-Lambert, 6 rue du Tissage

N° de l'illustration : 20067000457NUCA

Date : 2006

Auteur : Jérôme Mongreville

Reproduction soumise à autorisation du titulaire des droits d'exploitation

© Région Bourgogne-Franche-Comté, Inventaire du patrimoine



Transformateur, salle des machines, bâtiment d'eau et atelier de réparation.
70, Haut-du-Them-Château-Lambert, 6 rue du Tissage

N° de l'illustration : 20067000451NUCA

Date : 2006

Auteur : Jérôme Mongreville

Reproduction soumise à autorisation du titulaire des droits d'exploitation

© Région Bourgogne-Franche-Comté, Inventaire du patrimoine



Atelier de réparation (forge et menuiserie).

70, Haut-du-Them-Château-Lambert, 6 rue du Tissage

N° de l'illustration : 20067000454NUCA

Date : 2006

Auteur : Jérôme Mongreville

Reproduction soumise à autorisation du titulaire des droits d'exploitation

© Région Bourgogne-Franche-Comté, Inventaire du patrimoine



Entrepôt industriel et garage.

70, Haut-du-Them-Château-Lambert, 6 rue du Tissage

N° de l'illustration : 20067000449NUCA

Date : 2006

Auteur : Jérôme Mongreville

Reproduction soumise à autorisation du titulaire des droits d'exploitation

© Région Bourgogne-Franche-Comté, Inventaire du patrimoine



Intérieur de la salle de tissage (vers 1925).

70, Haut-du-Them-Château-Lambert, 6 rue du Tissage

N° de l'illustration : 20067000465NUCA

Date : 2006

Auteur : Jérôme Mongreville

Reproduction soumise à autorisation du titulaire des droits d'exploitation

© Région Bourgogne-Franche-Comté, Inventaire du patrimoine



Immeuble de bureaux.

70, Haut-du-Them-Château-Lambert, 6 rue du Tissage

N° de l'illustration : 20067000450NUCA

Date : 2006

Auteur : Jérôme Mongreville

Reproduction soumise à autorisation du titulaire des droits d'exploitation

© Région Bourgogne-Franche-Comté, Inventaire du patrimoine



Cité ouvrière (rue de l'Usine).

70, Haut-du-Them-Château-Lambert, 6 rue du Tissage

N° de l'illustration : 20067000460NUCA

Date : 2006

Auteur : Jérôme Mongreville

Reproduction soumise à autorisation du titulaire des droits d'exploitation

© Région Bourgogne-Franche-Comté, Inventaire du patrimoine



Logement ouvrier collectif (rue de l'Usine).

70, Haut-du-Them-Château-Lambert, 6 rue du Tissage

N° de l'illustration : 20067000461NUCA

Date : 2006

Auteur : Jérôme Mongreville

Reproduction soumise à autorisation du titulaire des droits d'exploitation

© Région Bourgogne-Franche-Comté, Inventaire du patrimoine



Logements ouvriers collectifs (rue de la Croisette).
70, Haut-du-Them-Château-Lambert, 6 rue du Tissage

N° de l'illustration : 20067000464NUCA

Date : 2006

Auteur : Jérôme Mongreville

Reproduction soumise à autorisation du titulaire des droits d'exploitation

© Région Bourgogne-Franche-Comté, Inventaire du patrimoine



Logement de contremaître (rue de la l'Usine aux Cités).
70, Haut-du-Them-Château-Lambert, 6 rue du Tissage

N° de l'illustration : 20067000463NUCA

Date : 2006

Auteur : Jérôme Mongreville

Reproduction soumise à autorisation du titulaire des droits d'exploitation

© Région Bourgogne-Franche-Comté, Inventaire du patrimoine



Logement du comptable (rue de la l'Usine aux Cités).
70, Haut-du-Them-Château-Lambert, 6 rue du Tissage

N° de l'illustration : 20067000462NUCA

Date : 2006

Auteur : Jérôme Mongreville

Reproduction soumise à autorisation du titulaire des droits d'exploitation

© Région Bourgogne-Franche-Comté, Inventaire du patrimoine