

## USINE DE CONSTRUCTION MÉCANIQUE LANG-FERRY

Bourgogne-Franche-Comté, Haute-Saône  
Haut-du-Them-Château-Lambert  
4 impasse des Maîtres de Forge

Dossier IA70000142 réalisé en 2005

Auteur(s) : Raphaël Favereaux



### Historique

La famille Lang-Ferry, propriétaire des fonderies de Brousseval (52), crée en 1947 une petite usine de construction mécanique. Elle fait édifier à flanc de colline un atelier comprenant trois étages de soubassement. L'usine fabrique de l'outillage à main (enclumettes, tire-clous, lames de passe-partout, équerres de charpentier, marteaux de couvreur) et des lames de scie. Elle s'oriente à la fin des années 1950 vers la mécanique générale (tournage, taillage, fraisage, alésage, perçage, rectification) et produit des pièces pour machines-outils fabriquées à Brousseval (étaux, perceuses à colonnes). L'usine est progressivement agrandie entre les années 1960 et 1980. Au début des années 1980, l'établissement cesse de travailler pour la fonderie de Brousseval, au profit d'entreprises locales (Alsthom, Peugeot). Elle travaille aujourd'hui en sous-traitance pour l'industrie mécanique, essentiellement en mécano-soudure (fabrication de bâtis de machine-outils). L'atelier de fabrication originel conserve un parc de machines-outils - aujourd'hui obsolètes - utilisées pour la fabrication de lames de scie. L'usine emploie 40 personnes vers 1960 et 25 en 2005.

**Période(s) principale(s) :** 2e quart 20e siècle / 2e moitié 20e siècle

**Dates :** 1947 (daté par tradition orale)

### Description

L'atelier de fabrication originel possède une ossature en fonte hourdée de pierre. Il s'élève sur trois étages de soubassement en légers encorbellements les uns par rapport aux autres. Les autres ateliers sont en parpaings de béton, avec essentage de tôle ou de matière plastique, charpente en bois et charpente métallique, couverts de toits à longs pans en tôle ou d'appentis.

### Eléments descriptifs

**Murs :** grès, brique, béton, fonte, moellon, béton armé, parpaing de béton, enduit, essentage de tôle, essentage de matériau synthétique

**Toit :** tuile mécanique, fer en couverture

**Etages :** 3 étages de soubassement

**Couvrement :** charpente métallique apparente, charpente en bois apparente

**Type(s) de couverture :** toit à longs pans ; appentis

### Informations complémentaires

- Voir le dossier initial numérisé : <https://patrimoine.bourgognefranchecomte.fr/gtrudov/IA70000142/index.htm>

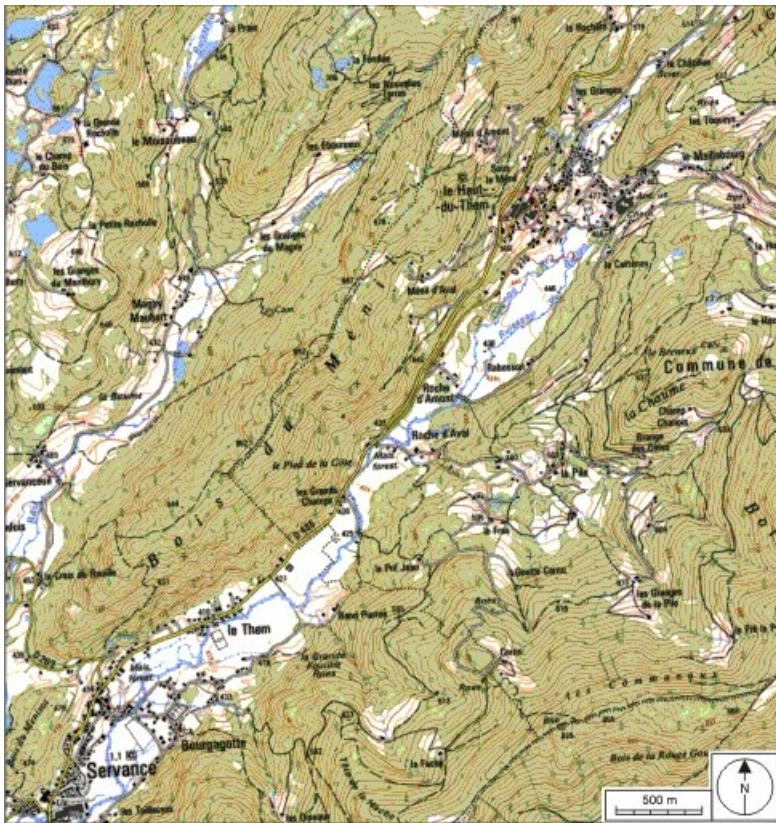
**Thématiques :** patrimoine industriel de la Haute-Saône

**Aire d'étude et canton :** Haute-Saône

**Dénomination :** usine de construction mécanique

**Parties constituantes non étudiées :** atelier de fabrication, logement d'ouvriers, logement patronal, transformateur, bureau

© Région Bourgogne-Franche-Comté, Inventaire du patrimoine



**Carte de localisation. Carte topographique au 1:25000, I.G.N., Ballon d'Alsace, 3520 E. SCAN 25 © IGN - 2008, Licence n°2008CISE29-68.**

70, Haut-du-Them-Château-Lambert, 4 impasse des Maîtres de Forge

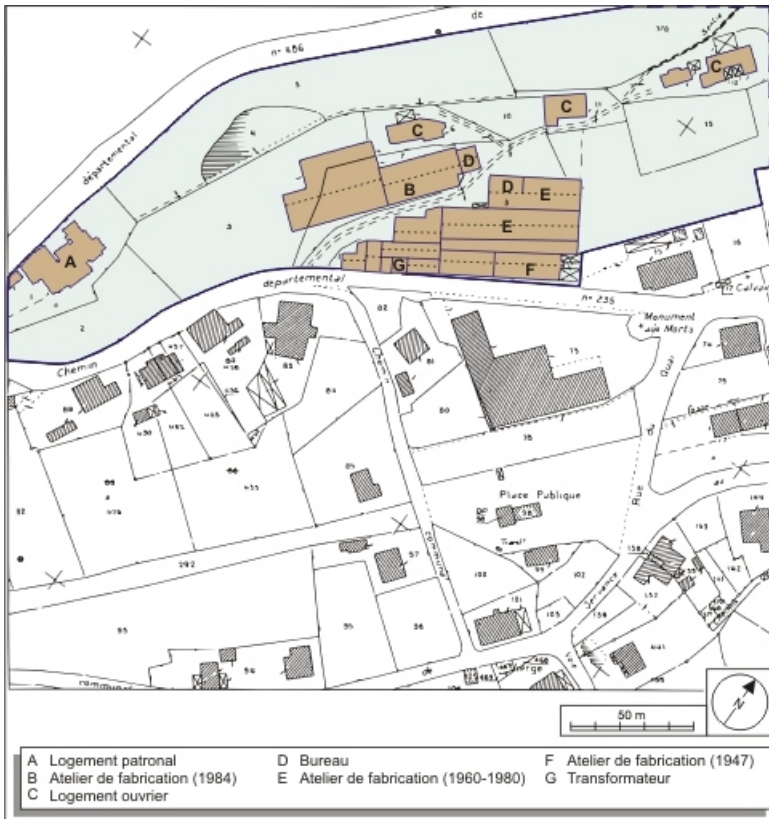
N° de l'illustration : 20087000049NUDA

Date : 2008

Auteur : André Céréza

Reproduction soumise à autorisation du titulaire des droits d'exploitation

© Région Bourgogne-Franche-Comté, Inventaire du patrimoine



**Plan-masse et de situation. Extrait du plan cadastral numérisé, 2006, section AB, 1:1000 réduit à 1:1750.**  
70, Haut-du-Them-Château-Lambert, 4 impasse des Maîtres de Forge

N° de l'illustration : 20067000045NUDA

Date : 2006

Auteur : André Céréza

Reproduction soumise à autorisation du titulaire des droits d'exploitation

© Région Bourgogne-Franche-Comté, Inventaire du patrimoine



**Vue d'ensemble depuis le sud-est.**

70, Haut-du-Them-Château-Lambert, 4 impasse des Maîtres de Forge

N° de l'illustration : 20067000426NUCA

Date : 2006

Auteur : Jérôme Mongreville

Reproduction soumise à autorisation du titulaire des droits d'exploitation

© Région Bourgogne-Franche-Comté, Inventaire du patrimoine



**Vue d'ensemble depuis l'est.**

70, Haut-du-Them-Château-Lambert, 4 impasse des Maîtres de Forge

N° de l'illustration : 20067000428NUCA

Date : 2006

Auteur : Jérôme Mongreville

Reproduction soumise à autorisation du titulaire des droits d'exploitation

© Région Bourgogne-Franche-Comté, Inventaire du patrimoine



**Élévation sud-est de l'atelier de fabrication primitif.**

70, Haut-du-Them-Château-Lambert, 4 impasse des Maîtres de Forge

N° de l'illustration : 20067000427NUCA

Date : 2006

Auteur : Jérôme Mongreville

Reproduction soumise à autorisation du titulaire des droits d'exploitation

© Région Bourgogne-Franche-Comté, Inventaire du patrimoine



**Façade sur rue de l'atelier de fabrication primitif.**

70, Haut-du-Them-Château-Lambert, 4 impasse des Maîtres de Forge

N° de l'illustration : 20067000430NUCA

Date : 2006

Auteur : Jérôme Mongreville

Reproduction soumise à autorisation du titulaire des droits d'exploitation

© Région Bourgogne-Franche-Comté, Inventaire du patrimoine



**Atelier de fabrication primitif. Détail des encorbellements.**

70, Haut-du-Them-Château-Lambert, 4 impasse des Maîtres de Forge

N° de l'illustration : 20067000429NUCA

Date : 2006

Auteur : Jérôme Mongreville

Reproduction soumise à autorisation du titulaire des droits d'exploitation

© Région Bourgogne-Franche-Comté, Inventaire du patrimoine



**Logement.**

70, Haut-du-Them-Château-Lambert, 4 impasse des Maîtres de Forge

N° de l'illustration : 20067000447NUCA

Date : 2006

Auteur : Jérôme Mongreville

Reproduction soumise à autorisation du titulaire des droits d'exploitation

© Région Bourgogne-Franche-Comté, Inventaire du patrimoine



**Atelier de mécanique. Vue intérieure.**

70, Haut-du-Them-Château-Lambert, 4 impasse des Maîtres de Forge

N° de l'illustration : 20067000445NUCA

Date : 2006

Auteur : Jérôme Mongreville

Reproduction soumise à autorisation du titulaire des droits d'exploitation

© Région Bourgogne-Franche-Comté, Inventaire du patrimoine



**Atelier de mécanique. Structure et charpente métallique.**

70, Haut-du-Them-Château-Lambert, 4 impasse des Maîtres de Forge

N° de l'illustration : 20067000446NUCA

Date : 2006

Auteur : Jérôme Mongreville

Reproduction soumise à autorisation du titulaire des droits d'exploitation

© Région Bourgogne-Franche-Comté, Inventaire du patrimoine



**Atelier de fabrication au premier étage de soubassement.**

70, Haut-du-Them-Château-Lambert, 4 impasse des Maîtres de Forge

N° de l'illustration : 20067000444NUCA

Date : 2006

Auteur : Jérôme Mongreville

Reproduction soumise à autorisation du titulaire des droits d'exploitation

© Région Bourgogne-Franche-Comté, Inventaire du patrimoine



**Atelier de fabrication primitif. Vue d'ensemble des ateliers de planage et de taillage (1er étage).**  
70, Haut-du-Them-Château-Lambert, 4 impasse des Maîtres de Forge

N° de l'illustration : 20067000440NUCA

Date : 2006

Auteur : Jérôme Mongreville

Reproduction soumise à autorisation du titulaire des droits d'exploitation

© Région Bourgogne-Franche-Comté, Inventaire du patrimoine



**Atelier de fabrication primitif. Atelier de taillage (1er étage).**

70, Haut-du-Them-Château-Lambert, 4 impasse des Maîtres de Forge

N° de l'illustration : 20067000441NUCA

Date : 2006

Auteur : Jérôme Mongreville

Reproduction soumise à autorisation du titulaire des droits d'exploitation

© Région Bourgogne-Franche-Comté, Inventaire du patrimoine



**Atelier de fabrication primitif. Atelier de taillage. Vue depuis l'ouest.**  
70, Haut-du-Them-Château-Lambert, 4 impasse des Maîtres de Forge

N° de l'illustration : 20067000442NUCA

Date : 2006

Auteur : Jérôme Mongreville

Reproduction soumise à autorisation du titulaire des droits d'exploitation

© Région Bourgogne-Franche-Comté, Inventaire du patrimoine



**Extension occidentale de l'atelier de fabrication. Vue intérieure.**

70, Haut-du-Them-Château-Lambert, 4 impasse des Maîtres de Forge

N° de l'illustration : 20067000434NUCA

Date : 2006

Auteur : Jérôme Mongreville

Reproduction soumise à autorisation du titulaire des droits d'exploitation

© Région Bourgogne-Franche-Comté, Inventaire du patrimoine



**Machines à affûter Vollmer et Winter (Biberach).**

70, Haut-du-Them-Château-Lambert, 4 impasse des Maîtres de Forge

N° de l'illustration : 20067000433NUCA

Date : 2006

Auteur : Jérôme Mongreville

Reproduction soumise à autorisation du titulaire des droits d'exploitation

© Région Bourgogne-Franche-Comté, Inventaire du patrimoine



**Machines à affûter Cha et Sady (Vincennes).**

70, Haut-du-Them-Château-Lambert, 4 impasse des Maîtres de Forge

N° de l'illustration : 20067000432NUCA

Date : 2006

Auteur : Jérôme Mongreville

Reproduction soumise à autorisation du titulaire des droits d'exploitation

© Région Bourgogne-Franche-Comté, Inventaire du patrimoine



**Fours rectangulaires CFI (Montreuil-sous-Bois).**

70, Haut-du-Them-Château-Lambert, 4 impasse des Maîtres de Forge

N° de l'illustration : 20067000435NUCA

Date : 2006

Auteur : Jérôme Mongreville

Reproduction soumise à autorisation du titulaire des droits d'exploitation

© Région Bourgogne-Franche-Comté, Inventaire du patrimoine



**Four rond Ripoché (Montreuil-sous-Bois).**

70, Haut-du-Them-Château-Lambert, 4 impasse des Maîtres de Forge

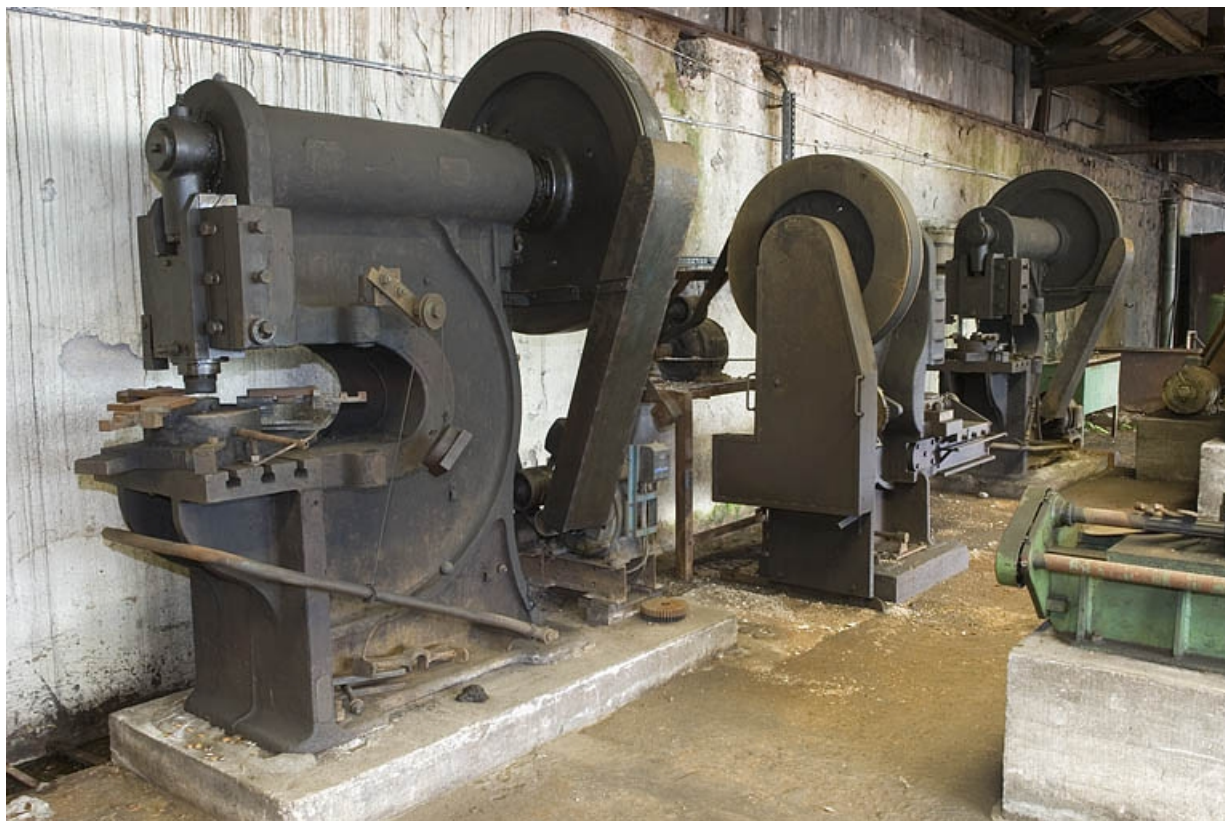
N° de l'illustration : 20067000436NUCA

Date : 2006

Auteur : Jérôme Mongreville

Reproduction soumise à autorisation du titulaire des droits d'exploitation

© Région Bourgogne-Franche-Comté, Inventaire du patrimoine



**Ensemble de presses.**

70, Haut-du-Them-Château-Lambert, 4 impasse des Maîtres de Forge

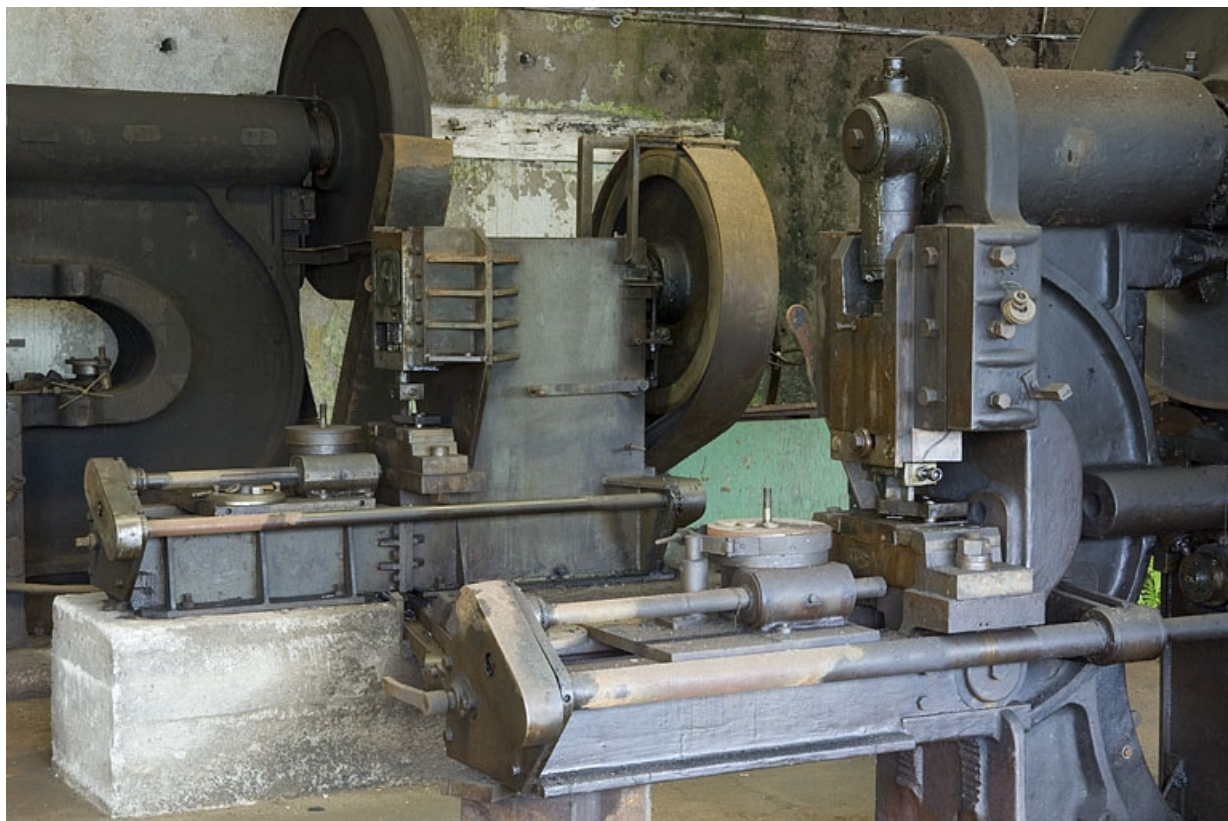
N° de l'illustration : 20067000437NUCA

Date : 2006

Auteur : Jérôme Mongreville

Reproduction soumise à autorisation du titulaire des droits d'exploitation

© Région Bourgogne-Franche-Comté, Inventaire du patrimoine



**Détail de presses.**

70, Haut-du-Them-Château-Lambert, 4 impasse des Maîtres de Forge

N° de l'illustration : 20067000438NUCA

Date : 2006

Auteur : Jérôme Mongreville

Reproduction soumise à autorisation du titulaire des droits d'exploitation

© Région Bourgogne-Franche-Comté, Inventaire du patrimoine



**Rectifieuse de lames de scie, dite machine à planer Engeländer et Beyer (Remscheid).**  
70, Haut-du-Them-Château-Lambert, 4 impasse des Maîtres de Forge

N° de l'illustration : 20067000439NUCA

Date : 2006

Auteur : Jérôme Mongreville

Reproduction soumise à autorisation du titulaire des droits d'exploitation

© Région Bourgogne-Franche-Comté, Inventaire du patrimoine



**Rectifieuse de lames de scie, dite rectifieuse plane.**

70, Haut-du-Them-Château-Lambert, 4 impasse des Maîtres de Forge

N° de l'illustration : 20067000443NUCA

Date : 2006

Auteur : Jérôme Mongreville

Reproduction soumise à autorisation du titulaire des droits d'exploitation

© Région Bourgogne-Franche-Comté, Inventaire du patrimoine