

## MOULIN À FARINE ET À HUILE DIT MOULIN BÉGEOT

Bourgogne-Franche-Comté, Haute-Saône  
Mélisey  
les Granges Baverey

Dossier IA70000130 réalisé en 2005

Auteur(s) : Raphaël Favereaux



### Historique

Le moulin à farine Bégeot figure sur la carte de Cassini dressée en 1760. Il est reconstruit en 1832, ainsi que l'atteste une date portée sur un linteau, de même que le logement réédifié l'année précédente. Il a poursuivi son activité artisanale jusqu'au milieu du 20e siècle avec une paire de meules destinée à la farine panifiable et une seconde destinée au broyage des céréales secondaires. Le moulin a été rénové à partir de 1996 et est ouvert à la visite à la demande. En 2005, le moulin conserve une roue hydraulique en dessus, deux paires de meule et une ribe (paire de meules pour écraser les fibres textiles ou les matières oléagineuses).

**Période(s) principale(s) :** 2e quart 19e siècle

**Dates :** 1831 (porte la date) / 1832 (porte la date)

### Description

Le moulin est construit en moellon de grès enduit. Il comprend un étage de soubassement, où prend place le beffroi du moulin constitué de quatre poteaux massifs en grès, un rez-de chaussée abritant la chambre des meules et un étage en surcroît. La ribe, abritée sous une charpente en bois couverte d'un toit en tuile plate, est située sur la rive gauche du bief de dérivation. Le logement, adossé au bâtiment de l'étable et de la remise, compte un étage carré et un étage en surcroît. Le linteau de la porte est frappé des initiales BE et de la date 1831, alors que celui du moulin porte les initiales BX et la date 1832.

### Éléments descriptifs

**Murs :** grès, moellon, enduit

**Toit :** tuile mécanique, tuile plate

**Étages :** étage de soubassement, étage en surcroît

**Couvrement :** charpente en bois apparente

**Énergie utilisée :** énergie hydraulique, produite sur place, roue hydraulique verticale

### Informations complémentaires

- **Voir le dossier numérisé :** <https://patrimoine.bourgognefranchecomte.fr/gtrudov/IA70000130/index.htm>

### Observations :

Bien conservé, ce moulin témoigne de ces nombreux établissements hydrauliques de la région sous-vosgienne qui, outre le broyage des céréales, travaillaient les produits oléagineux et les fibres textiles.

**Éléments remarquables :** machine énergétique, machine de production

**Thématiques :** patrimoine industriel de la Haute-Saône

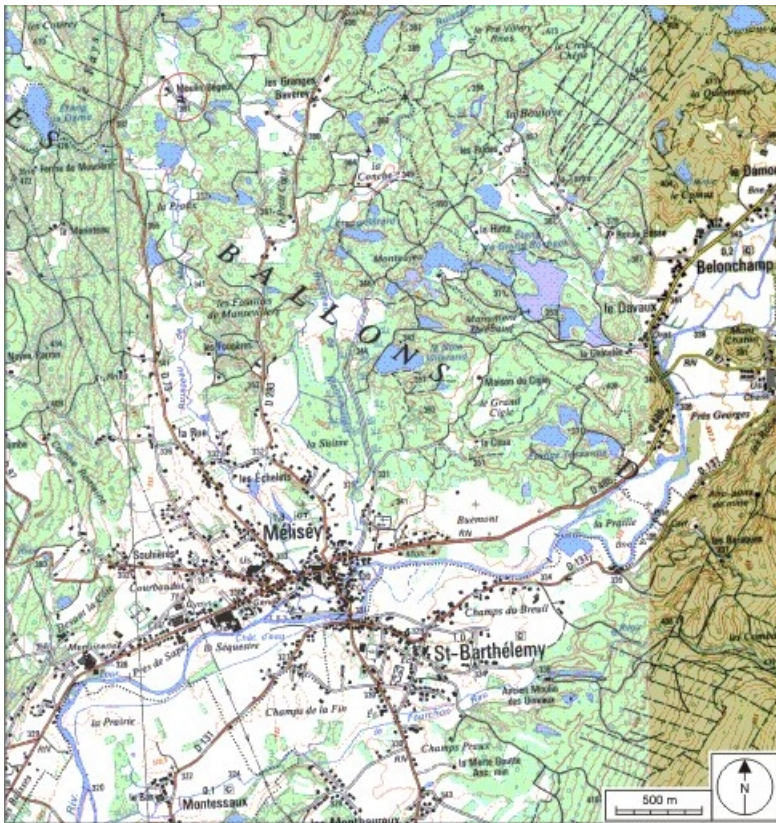
**Aire d'étude et canton :** Haute-Saône

**Hydrographie** : dérivation du ruisseau de la Mer

**Dénomination** : moulin à farine, moulin à huile

**Parties constituantes non étudiées** : atelier de fabrication, logement, étable, toit à porcs, garage, bief de dérivation

© Région Bourgogne-Franche-Comté, Inventaire du patrimoine



**Carte de localisation. Carte topographique au 1:25000, I.G.N., Mélisey, 3520 O. SCAN 25 © IGN - 2008, Licence n°2008CISE29-68.**  
70, Mélisey, lieudit : les Granges Baverey

N° de l'illustration : 20087000056NUDA

Date : 2008

Auteur : André Céréza

Reproduction soumise à autorisation du titulaire des droits d'exploitation

© Région Bourgogne-Franche-Comté, Inventaire du patrimoine



**Plan-masse et de situation. Assemblages d'extraits de plans cadastraux numérisés, 2005, sections A et D, 1:2000 agrandi à 1:1000.**  
70, Mélisey, lieudit : les Granges Baverey

N° de l'illustration : 20067000054NUDA

Date : 2006

Auteur : André Céréza

Reproduction soumise à autorisation du titulaire des droits d'exploitation

© Région Bourgogne-Franche-Comté, Inventaire du patrimoine



**Vue d'ensemble depuis le sud-est.**

70, Mélisey, lieudit : les Granges Baverey

N° de l'illustration : 20067000357NUCA

Date : 2006

Auteur : Jérôme Mongreville

Reproduction soumise à autorisation du titulaire des droits d'exploitation

© Région Bourgogne-Franche-Comté, Inventaire du patrimoine



**Vue d'ensemble depuis le sud-ouest.**

70, Mélisey, lieudit : les Granges Baverey

N° de l'illustration : 20067000366NUCA

Date : 2006

Auteur : Jérôme Mongreville

Reproduction soumise à autorisation du titulaire des droits d'exploitation

© Région Bourgogne-Franche-Comté, Inventaire du patrimoine



**Le moulin à huile et le moulin à farine vus depuis l'est.**

70, Mélisey, lieudit : les Granges Baverey

N° de l'illustration : 20067000358NUCA

Date : 2006

Auteur : Jérôme Mongreville

Reproduction soumise à autorisation du titulaire des droits d'exploitation

© Région Bourgogne-Franche-Comté, Inventaire du patrimoine



**Le moulin vu de trois quarts arrière.**

70, Mélisey, lieudit : les Granges Baverey

N° de l'illustration : 20067000367NUCA

Date : 2006

Auteur : Jérôme Mongreville

Reproduction soumise à autorisation du titulaire des droits d'exploitation

© Région Bourgogne-Franche-Comté, Inventaire du patrimoine



**La façade ouest du moulin à farine.**

70, Mélisey, lieudit : les Granges Baverey

N° de l'illustration : 20067000365NUCA

Date : 2006

Auteur : Jérôme Mongreville

Reproduction soumise à autorisation du titulaire des droits d'exploitation

© Région Bourgogne-Franche-Comté, Inventaire du patrimoine



**Les parties agricoles et le logement vus de trois quarts.**

70, Mélisey, lieudit : les Granges Baverey

N° de l'illustration : 20067000359NUCA

Date : 2006

Auteur : Jérôme Mongreville

Reproduction soumise à autorisation du titulaire des droits d'exploitation

© Région Bourgogne-Franche-Comté, Inventaire du patrimoine



**Façade antérieure des parties agricoles et du logement.**

70, Mélisey, lieudit : les Granges Baverey

N° de l'illustration : 20067000360NUCA

Date : 2006

Auteur : Jérôme Mongreville

Reproduction soumise à autorisation du titulaire des droits d'exploitation

© Région Bourgogne-Franche-Comté, Inventaire du patrimoine



**La ribe vue depuis l'est.**

70, Mélisey, lieudit : les Granges Baverey

N° de l'illustration : 20067000363NUCA

Date : 2006

Auteur : Jérôme Mongreville

Reproduction soumise à autorisation du titulaire des droits d'exploitation

© Région Bourgogne-Franche-Comté, Inventaire du patrimoine



**La roue hydraulique et la ribe vues depuis le sud.**

70, Mélisey, lieudit : les Granges Baverey

N° de l'illustration : 20067000361NUCA

Date : 2006

Auteur : Jérôme Mongreville

Reproduction soumise à autorisation du titulaire des droits d'exploitation

© Région Bourgogne-Franche-Comté, Inventaire du patrimoine



**La roue hydraulique en dessus (en cours de réparation).**

70, Mélisey, lieudit : les Granges Baverey

N° de l'illustration : 20067000362NUCA

Date : 2006

Auteur : Jérôme Mongreville

Reproduction soumise à autorisation du titulaire des droits d'exploitation

© Région Bourgogne-Franche-Comté, Inventaire du patrimoine



**Vue plongeante sur la roue hydraulique.**

70, Mélisey, lieudit : les Granges Baverey

N° de l'illustration : 20067000364NUCA

Date : 2006

Auteur : Jérôme Mongreville

Reproduction soumise à autorisation du titulaire des droits d'exploitation

© Région Bourgogne-Franche-Comté, Inventaire du patrimoine



**La chambre des meules du moulin à farine.**  
70, Mélisey, lieudit : les Granges Baverey

N° de l'illustration : 20067000368NUCA

Date : 2006

Auteur : Jérôme Mongreville

Reproduction soumise à autorisation du titulaire des droits d'exploitation

© Région Bourgogne-Franche-Comté, Inventaire du patrimoine