

## USINE DE TRANSFORMATION DES MÉTAUX DITE FORGE CLÉMENT, ACTUELLEMENT CENTRALE HYDROÉLECTRIQUE

Bourgogne-Franche-Comté, Haute-Saône  
Corravillers  
Champs Fauvey

Dossier IA70000115 réalisé en 2004

Auteur(s) : Raphaël Favereaux



### Historique

En 1852, Claude Javelier et Nicolas Pierre Clément, entrepreneurs à Remiremont (88), s'associent pour fonder une usine de fabrication d'outils forgés à Corravillers. En 1854, une demande adressée à l'administration préfectorale émanant de Clément Paxion, également entrepreneur à Remiremont et vraisemblablement directeur de l'établissement, porte sur l'autorisation d'établir un canal et un réservoir pour "l'usine à fabriquer les faulx" qu'il construit sur la rivière du Breuchin. La forge est réglementée par arrêté préfectoral le 29 avril 1856. En 1859, Claude Javelier quitte la société et laisse N. P. Clément seul à la tête de l'entreprise. L'établissement compte alors un atelier de forge mesurant 22 mètres sur 10 et une maison d'habitation. Il sera progressivement agrandi en 1875, 1881, 1894 et vers 1905. En 1899, la société, dénommée Les Fils de P. Clément, exploite également la forge d'Uzemain (88). D'abord qualifiée de taillanderie (la production de faux cesse avant la Première Guerre mondiale), l'usine se spécialise vers la production d'outils agricoles (pioches, pelles, pics, râtaux, houes, etc.). Elle écoule une grosse partie de sa production en direction des colonies françaises. Un atelier de tournerie sera annexé à l'établissement pour la production des petits manches d'outils, employant trois personnes. Le système de distribution d'énergie "mécanique", par arbres de transmission, courroies et poulies a progressivement été supprimé et remplacé dans les années 1960 par des moteurs électriques individuels. Un entrepôt de stockage de fournitures (peintures, vernis, palettes) est détruit vers 1985. L'atelier de soudure, situé dans la cour, est détruit vers 1975. Suite à un incendie, le bâtiment abritant les ateliers de vernissage, de menuiserie (tournerie) et de conditionnement a été amputé de son étage et reconstruit avec des matériaux modernes. L'atelier de polissage a été transféré à son emplacement actuel vers 1975. La société reste dans la famille Clément jusqu'à la fermeture en 2004, successivement dirigée par Léon, Henri et Philippe. Après un dépôt de bilan en 1996, l'usine est reprise par la société Forge de Magne, implantée à Douzy (08), qui cesse ses activités en novembre 2004 et transfère la production subsistante (outillage de jardin) sur le site de Douzy. Les bâtiments ont ensuite été acquis par un industriel, qui exploite les turbines pour produire de l'électricité. Le parc machines a été acheté par la communauté de communes des 1000 Etangs, qui souhaite, via l'association des Amis de la forge Clément, ouvrir le site à la visite. En 1855, trois turbines de 25, 18 et 10 ch actionnent trois marteaux et deux autres turbines de 5 ch alimentent les ventilateurs de deux feux de forge. Un laminoir est mentionné en 1899. Le laminoir duo à tôles, implanté vers 1914, disparaît dans les années 1950. Une machine à vapeur, installée vers 1910, est supprimée en 1945. Présence de trois turbines en fonctionnement en 2005.

18 ouvriers en 1875, une centaine en 1918, 36 en 1938, 5 en 1995.

**Période(s) principale(s) :** 2e moitié 19e siècle / 20e siècle

**Dates :** 1875 (daté par source) / 1881 (daté par source) / 1894 (daté par source)

### Description

Site desservi par embranchement ferroviaire. Les divers ateliers de fabrication sont construits en moellons de grès enduits, en rez-de-chaussée, couverts de toits à longs pans en tuile mécanique. Le bâtiment abritant les logements comprend un sous-sol, 2 étages carrés et un étage en surcroît. Il est construit en moellons de grès enduits et couvert d'un toit à longs pans.

### Éléments descriptifs

**Murs** : grès, béton, brique, moellon, parpaing de béton, enduit

**Toit** : tuile mécanique

**Etages** : sous-sol, 2 étages carrés, étage en surcroît

**Couvrement** : charpente en bois apparente

**Energie utilisée** : énergie hydraulique produite sur place turbine hydraulique, énergie thermique produite sur place, énergie électrique achetée

## Sources documentaires

### Documents figurés

- **Projet de règlement de l'usine à faulx de Corravillers au sieur Clément Paxion. Plan des lieux.**

Projet de règlement de l'usine à faulx de Corravillers au sieur Clément Paxion. Plan des lieux. Dessin, plume, lavis, 1855, par Celler (ingénieur)

Lieu de conservation : Archives départementales de la Haute-Saône, Vesoul- Cote du document : 277 S 18

- **Schéma de localisation des machines en 1954.**

Schéma de localisation des machines en 1954. Dessin par Guyot, Claude, mis au net par André Céréza.

Lieu de conservation : Collection particulière : J.-M. Clément

- **Corravillers (Hte-Saône). - Les Forges**

Corravillers (Hte-Saône). - Les Forges. Carte postale, s.d. [début 20e siècle], par Chaffenet (photographe)

Lieu de conservation : Archives départementales de la Haute-Saône, Vesoul- Cote du document : 11 Fi 176/8

- **Schéma de localisation des machines en 1920.**

Schéma de localisation des machines en 1920. Dessin par Clément, Jean-Marie, mis au net par André Céréza,

Lieu de conservation : Collection particulière : J.-M. Clément

- **Outils vendus par la société dans les années 1960 : crocs, écharbonnoirs.**

Outils vendus par la société dans les années 1960 : crocs, écharbonnoirs. Dessin, 1962. Dans : [Catalogue des Etablissements Léon Clément et Cie], dactyl., s.n., 1962.

Lieu de conservation : Collection particulière : Michel Pinot, La Longine

- **Corravillers (Haute-Saône) - La Forge et les Hauteurs Nord.**

Corravillers (Haute-Saône) - La Forge et les Hauteurs Nord. Carte postale, s.d. [début 20e siècle].

Lieu de conservation : Archives départementales de la Haute-Saône, Vesoul- Cote du document : 11 Fi 176/1

- **Outils vendus par la société dans les années 1960 : plantoirs, rabots, ratissoires**

Outils vendus par la société dans les années 1960 : plantoirs, rabots, ratissoires. Dessin, 1962. Dans : [Catalogue des Etablissements Léon Clément et Cie], dactyl., s.n., 1962.

Lieu de conservation : Collection particulière : Michel Pinot, La Longine

- **Projet de règlement de l'usine à faulx de Corravillers au sieur Clément Paxion. Plan des lieux [coupes et élévations].**

Projet de règlement de l'usine à faulx de Corravillers au sieur Clément Paxion. Plan des lieux [coupes et élévations]. Dessin, plume, lavis, 1855, par Celler (ingénieur)

Lieu de conservation : Archives départementales de la Haute-Saône, Vesoul- Cote du document : 277 S 18

- **Les Fils de P. Clément, successeurs**

Les Fils de P. Clément, successeurs. Papier à en-tête, 1899.

Lieu de conservation : Archives départementales de la Haute-Saône, Vesoul- Cote du document : 277 S 18

- **Projet de règlement de l'usine à faulx de Corravillers au sieur Clément Paxion. Plan des lieux [détail].**

Projet de règlement de l'usine à faulx de Corravillers au sieur Clément Paxion. Plan des lieux [détail]. Dessin, plume, lavis, 1855, par Celler (ingénieur)

Lieu de conservation : Archives départementales de la Haute-Saône, Vesoul- Cote du document : 277 S 18

- **Corravillers (Haute-Saône). Le saut de la Forge en hiver.**

Corravillers (Haute-Saône). Le saut de la Forge en hiver. Carte postale, s.d. [fin 19e ou début 20e siècle].

Lieu de conservation : Archives départementales de la Haute-Saône, Vesoul- Cote du document : 11 Fi 176/7

- **Outils vendus par la société dans les années 1960 : pelles.**

Outils vendus par la société dans les années 1960 : pelles. Dessin, 1962. Dans : [Catalogue des Etablissements Léon Clément et Cie], dactyl., s.n., 1962.

Lieu de conservation : Collection particulière : Michel Pinot, La Longine

- **Outils vendus par la société dans les années 1960 : houes.**

Outils vendus par la société dans les années 1960 : houes. Dessin, 1962. Dans : [Catalogue des Etablissements Léon Clément et Cie], dactyl., s.n., 1962.

Lieu de conservation : Collection particulière : Michel Pinot, La Longine

- **Etablissements Léon Clément et Cie, 1938.**

Etablissements Léon Clément et Cie. Papier à en-tête, 1938.

Lieu de conservation : Archives départementales de la Haute-Saône, Vesoul- Cote du document : 5 M

## Informations complémentaires

- **Voir le dossier numérisé** : <https://patrimoine.bourgognefranchecomte.fr/gtrudov/IA70000115/index.htm>

### Observations :

La forge Clément conserve dans ses ateliers un ensemble de machines datant du 20e siècle, ayant servi à la production d'outils agricoles forgés et découpés, ainsi qu'une grande quantité d'objets tels que modèles, ébauches et formes.

**Eléments remarquables** : machine de production

**Thématiques** : patrimoine industriel de la Haute-Saône

**Aire d'étude et canton** : Haute-Saône

**Hydrographie** : dérivation du Breuchin

**Dénomination** : usine de transformation des métaux

**Parties constituantes non étudiées** : bureau, logement patronal, logement d'ouvriers, atelier de fabrication, atelier de conditionnement, magasin industriel, atelier de réparation, cheminée d'usine, transformateur, salle des machines, bief de dérivation, bassin de retenue, conduite forcée

© Région Bourgogne-Franche-Comté, Inventaire du patrimoine



**Vue d'ensemble, depuis l'ouest, sous la neige.**

70, Corravillers R.D. 6, lieudit : Champs Fauvey

N° de l'illustration : 20057000121NUCA

Date : 2005

Auteur : Jérôme Mongreville

Reproduction soumise à autorisation du titulaire des droits d'exploitation

© Région Bourgogne-Franche-Comté, Inventaire du patrimoine



**Carte de localisation. Carte topographique au 1:25000, I.G.N., Remiremont, 3519 OT. SCAN 25 © IGN - 2008, Licence n°2008CISE29-68.**

70, Corravillers R.D. 6, lieu-dit : Champs Fauvey

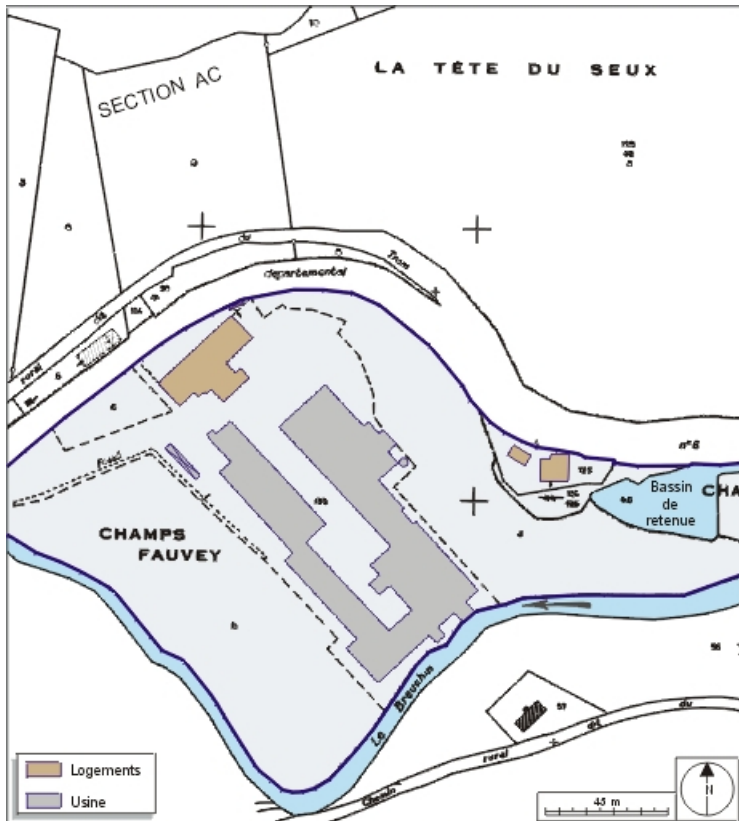
N° de l'illustration : 20057000615NUDA

Date : 2005

Auteur : André Céréza

Reproduction soumise à autorisation du titulaire des droits d'exploitation

© Région Bourgogne-Franche-Comté, Inventaire du patrimoine



**Plan de situation. Extrait du plan cadastral, 2004, section AC, 1:1000 réduit à 1: 1500.**  
70, Corravillers R.D. 6, lieudit : Champs Fauvey

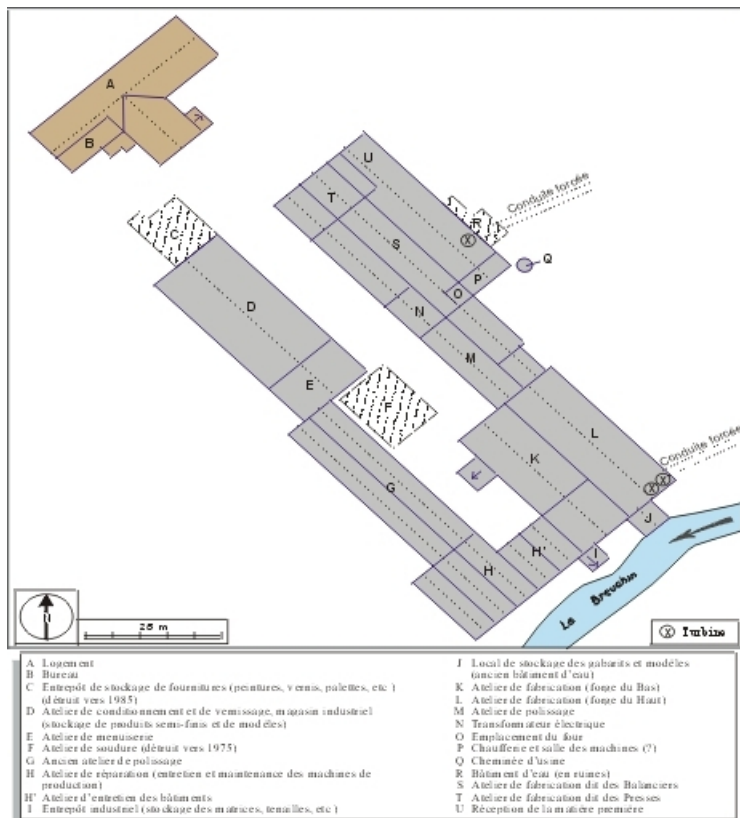
N° de l'illustration : 20057000168NUDA

Date : 2005

Auteur : André Céréza

Reproduction soumise à autorisation du titulaire des droits d'exploitation

© Région Bourgogne-Franche-Comté, Inventaire du patrimoine



**Plan-masse de l'usine. Extrait du plan cadastral, 2004, section AC, 1:1000 agrandi à 1:750.**  
 70, Corravillers R.D. 6, lieudit : Champs Fauvey

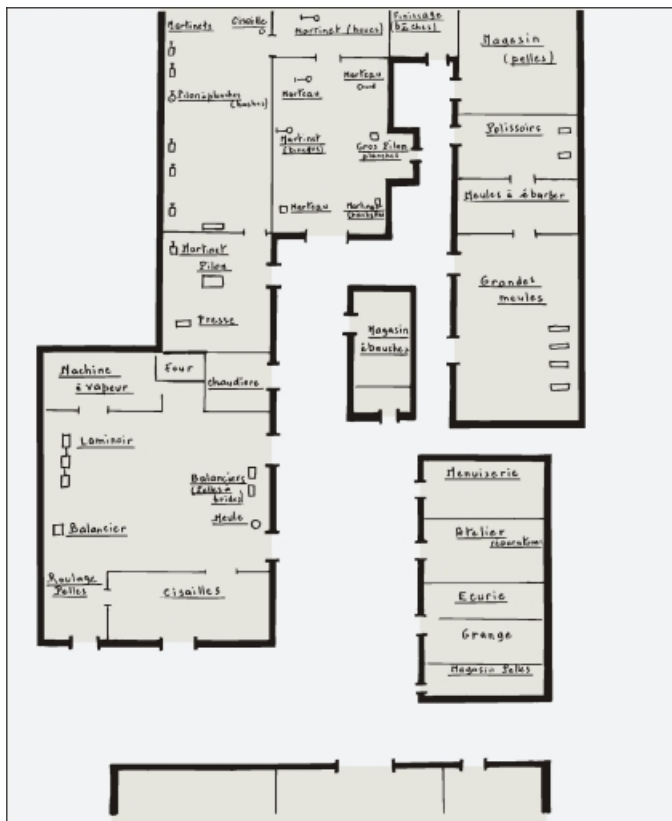
N° de l'illustration : 20057000169NUDA

Date : 2005

Auteur : André Céréza

Reproduction soumise à autorisation du titulaire des droits d'exploitation

© Région Bourgogne-Franche-Comté, Inventaire du patrimoine



**Schéma de localisation des machines en 1920.**

70, Corravillers R.D. 6, lieudit : Champs Fauvey

**Source :**

**Dessin, mis au net par André Céréza, par Clément, Jean-Marie. Lieu de conservation : collection particulière : J.-M. Clément**

Lieu de conservation : Collection particulière : J.-M. Clément

N° de l'illustration : 20057000218NUDA

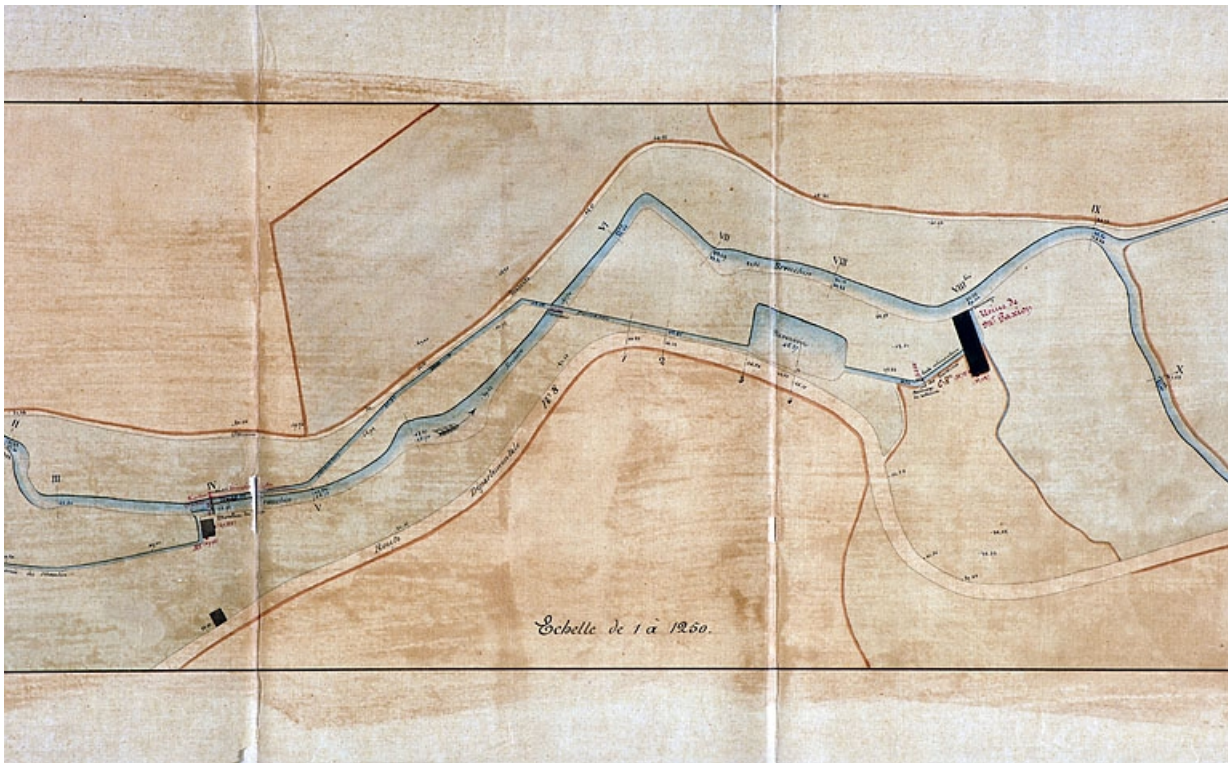
Date : 2005

Auteur : André Céréza

Reproduction soumise à autorisation du titulaire des droits d'exploitation

© Région Bourgogne-Franche-Comté, Inventaire du patrimoine





**Projet de règlement de l'usine à faulx de Corravillers au sieur Clément Paxion. Plan des lieux.**

70, Corravillers R.D. 6, lieu-dit : Champs Fauvey

**Source :**

**Dessin, plume, lavis, 1855, par Celler (ingénieur). Lieu de conservation : Archives départementales de la Haute-Saône, Vesoul. Cote : 277 S 18**

Lieu de conservation : Archives départementales de la Haute-Saône, Vesoul - Cote du document : 277 S 18

N° de l'illustration : 20057000565NUCA

Date : 2005

Auteur : Jérôme Mongreville

Reproduction soumise à autorisation du titulaire des droits d'exploitation

© Région Bourgogne-Franche-Comté, Inventaire du patrimoine



**Projet de règlement de l'usine à faulx de Corravillers au sieur Clément Paxion. Plan des lieux [détail].**

70, Corravillers R.D. 6, lieudit : Champs Fauvey

**Source :**

**Dessin, plume, lavis, 1855, par Celler (ingénieur). Lieu de conservation : Archives départementales de la Haute-Saône, Vesoul. Cote : 277 S 18**

Lieu de conservation : Archives départementales de la Haute-Saône, Vesoul - Cote du document : 277 S 18

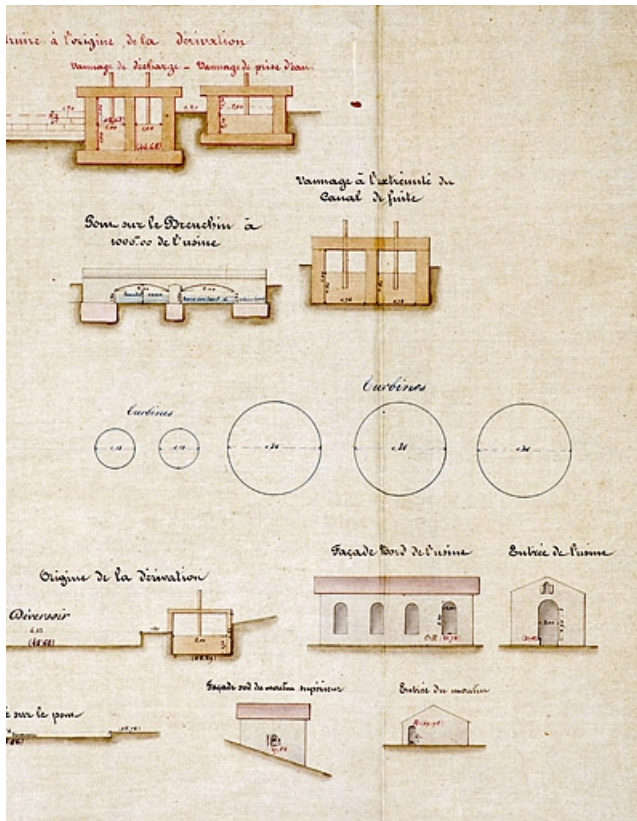
N° de l'illustration : 20057000566NUCA

Date : 2005

Auteur : Jérôme Mongreville

Reproduction soumise à autorisation du titulaire des droits d'exploitation

© Région Bourgogne-Franche-Comté, Inventaire du patrimoine



**Projet de règlement de l'usine à faulx de Corravillers au sieur Clément Paxion. Plan des lieux [coupes et élévations].**  
70, Corravillers R.D. 6, lieudit : Champs Fauvey

**Source :**

**Dessin, plume, lavis, 1855, par Celler (ingénieur). Lieu de conservation : Archives départementales de la Haute-Saône, Vesoul. Cote : 277 S 18**

Lieu de conservation : Archives départementales de la Haute-Saône, Vesoul - Cote du document : 277 S 18

N° de l'illustration : 20057000567NUCA

Date : 2005

Auteur : Jérôme Mongreville

Reproduction soumise à autorisation du titulaire des droits d'exploitation

© Région Bourgogne-Franche-Comté, Inventaire du patrimoine



**Les Fils de P. Clément, successeurs.**

70, Corravillers R.D. 6, lieudit : Champs Fauvey

**Source :**

**Papier à en-tête, 1899. Lieu de conservation : Archives départementales de la Haute-Saône, Vesoul. Cote : 277 S 18**

Lieu de conservation : Archives départementales de la Haute-Saône, Vesoul - Cote du document : 277 S 18

N° de l'illustration : 20057000584NUCA

Date : 2005

Auteur : Jérôme Mongreville

Reproduction soumise à autorisation du titulaire des droits d'exploitation

© Région Bourgogne-Franche-Comté, Inventaire du patrimoine



Etablissements Léon Clément et Cie.

Source :

Papier à en-tête, 1938. Lieu de conservation : Archives départementales de la Haute-Saône, Vesoul. Cote : 5 M

Lieu de conservation : Archives départementales de la Haute-Saône, Vesoul - Cote du document : 5 M

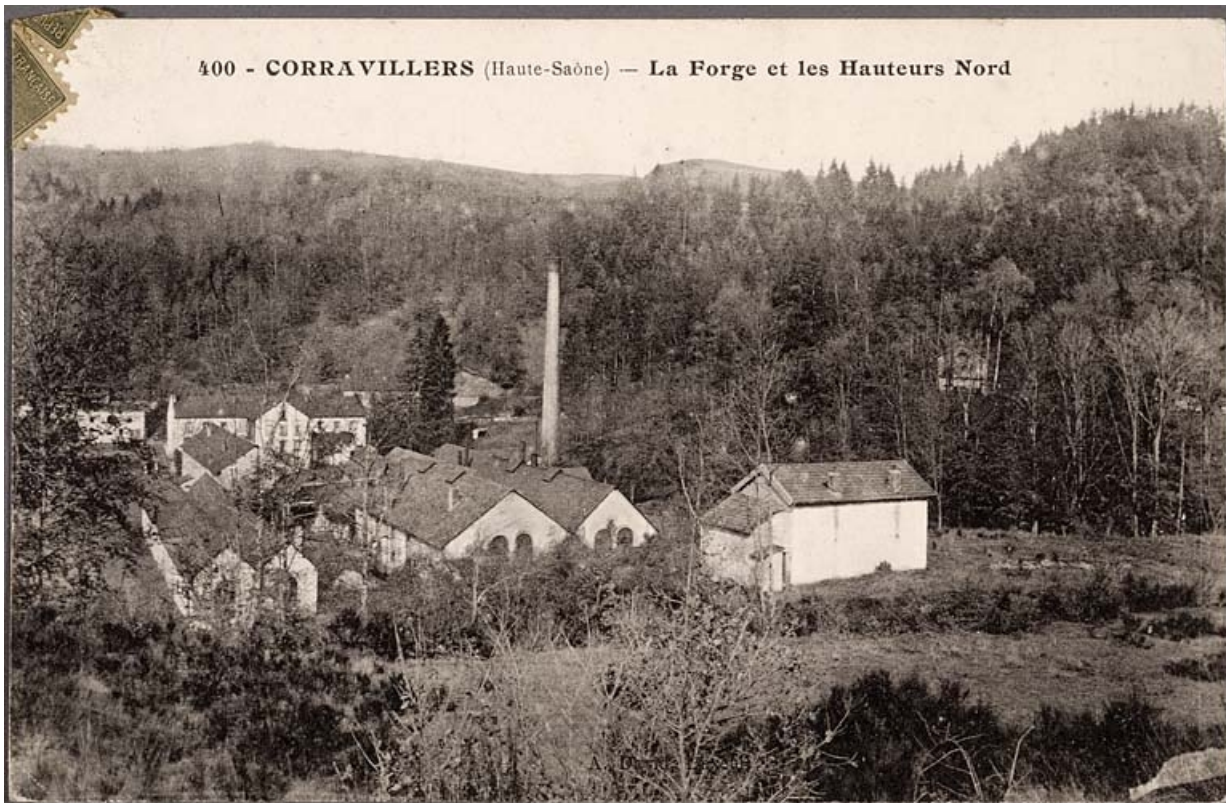
N° de l'illustration : 20057000583NUCA

Date : 2005

Auteur : Jérôme Mongreville

Reproduction soumise à autorisation du titulaire des droits d'exploitation

© Région Bourgogne-Franche-Comté, Inventaire du patrimoine



**Corravillers (Haute-Saône) - La Forge et les Hauteurs Nord.**

70, Corravillers R.D. 6, lieudit : Champs Fauvey

**Source :**

**Carte postale, s.d. [début 20e siècle]. Lieu de conservation : Archives départementales de la Haute-Saône, Vesoul.**

**Cote : 11 Fi 176/1**

Lieu de conservation : Archives départementales de la Haute-Saône, Vesoul - Cote du document : 11 Fi 176/1

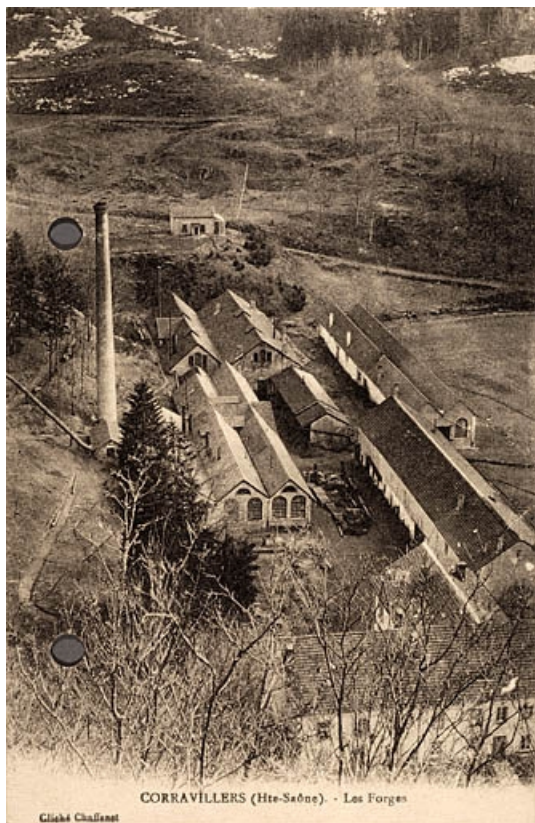
N° de l'illustration : 20057000587NUCA

Date : 2005

Auteur : Jérôme Mongreville (reproduction)

Reproduction soumise à autorisation du titulaire des droits d'exploitation

© Région Bourgogne-Franche-Comté, Inventaire du patrimoine



**Corravillers (Hte-Saône). - Les Forges.**

70, Corravillers R.D. 6, lieudit : Champs Fauvey

**Source :**

**Carte postale, s.d. [début 20e siècle], par Chaffenet (photographe). Lieu de conservation : Archives départementales de la Haute-Saône, Vesoul. Cote : 11 Fi 176/8**

Lieu de conservation : Archives départementales de la Haute-Saône, Vesoul - Cote du document : 11 Fi 176/8

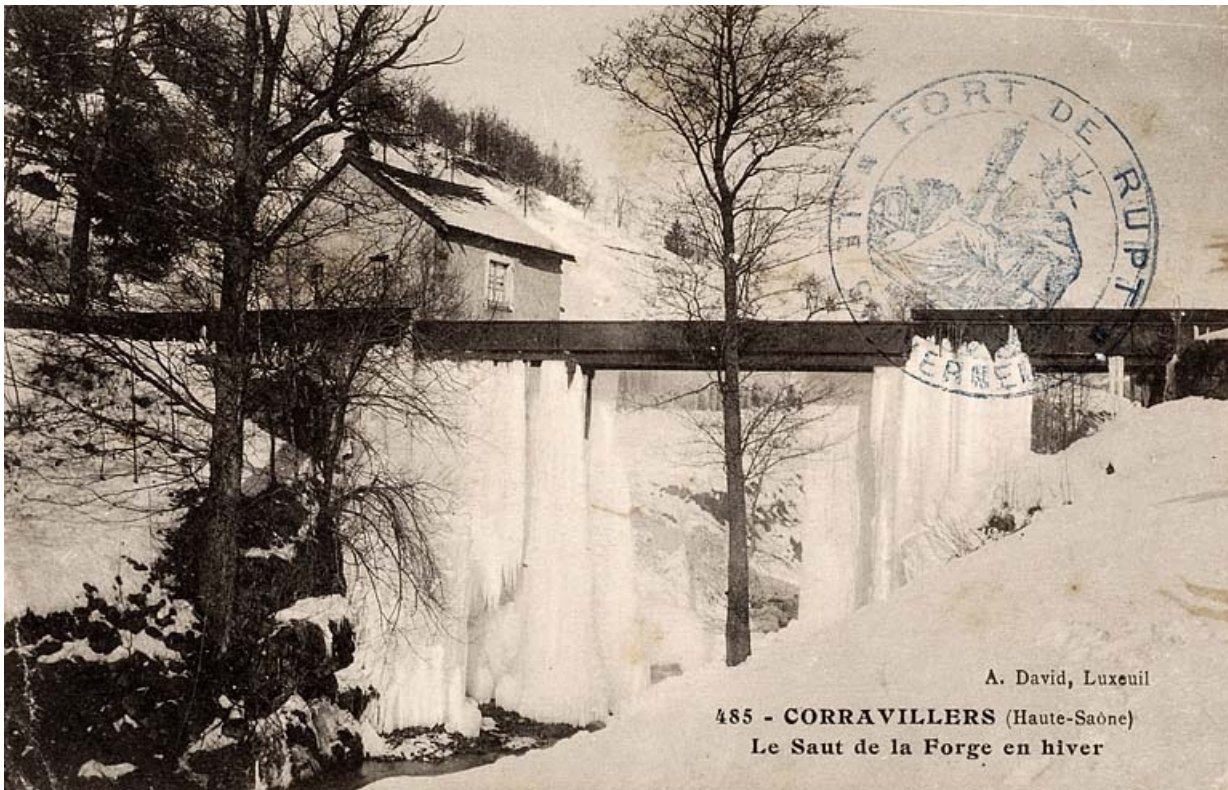
N° de l'illustration : 20057000588NUCA

Date : 2005

Auteur : Jérôme Mongreville (reproduction)

Reproduction soumise à autorisation du titulaire des droits d'exploitation

© Région Bourgogne-Franche-Comté, Inventaire du patrimoine



**Corravillers (Haute-Saône). Le saut de la Forge en hiver.**

70, Corravillers R.D. 6, lieudit : Champs Fauvey

**Source :**

**Carte postale, s.d. [fin 19e ou début 20e siècle]. Lieu de conservation : Archives départementales de la Haute-Saône, Vesoul. Cote : 11 Fi 176/7**

Lieu de conservation : Archives départementales de la Haute-Saône, Vesoul - Cote du document : 11 Fi 176/7

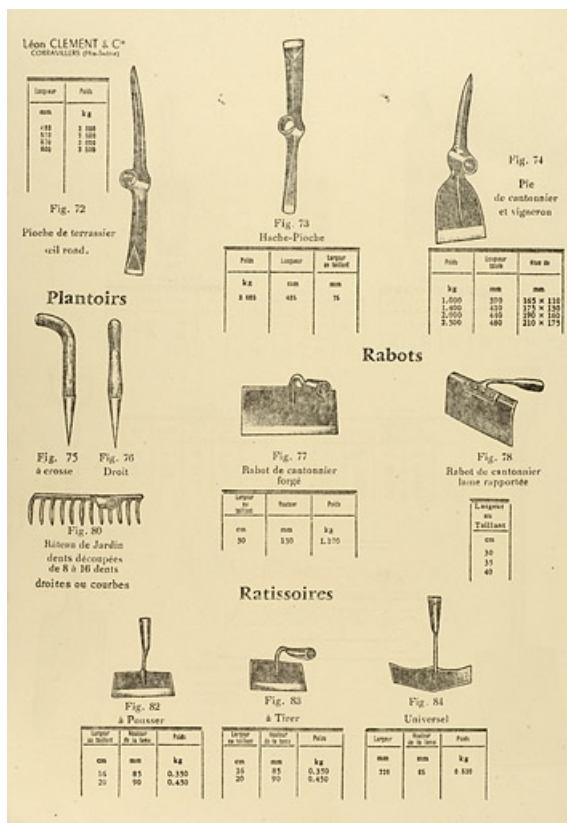
N° de l'illustration : 20057000586NUCA

Date : 2005

Auteur : Jérôme Mongreville (reproduction)

Reproduction soumise à autorisation du titulaire des droits d'exploitation

© Région Bourgogne-Franche-Comté, Inventaire du patrimoine



Outils vendus par la société dans les années 1960 : plantoirs, rabots, ratissoires.

70, Corravillers R.D. 6, lieudit : Champs Fauvey

Source :

Dessin, 1962.. Dans : [Catalogue des Etablissements Léon Clément et Cie], dactyl., s.n., 1962. Lieu de conservation : collection particulière : Michel Pinot, La Longine

Lieu de conservation : Collection particulière : Michel Pinot, La Longine

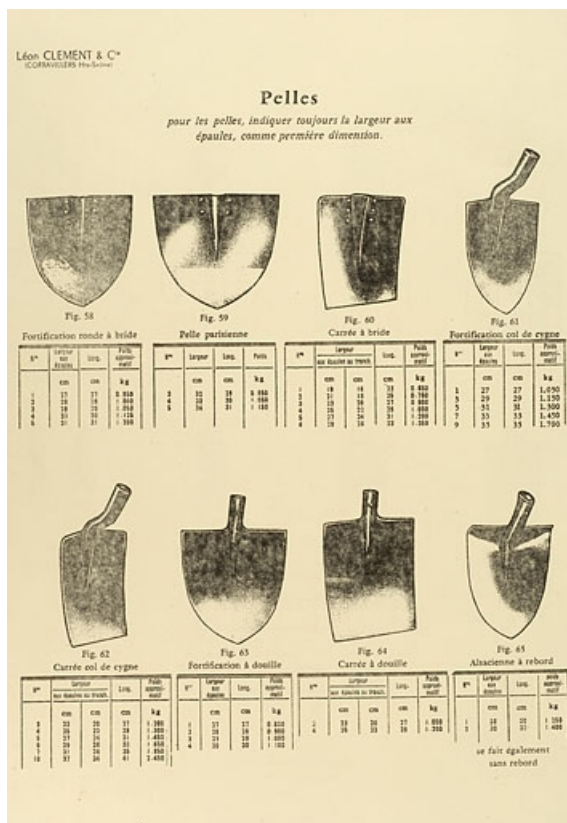
N° de l'illustration : 20057000611NUCA

Date : 2005

Auteur : Jérôme Mongreville

Reproduction soumise à autorisation du titulaire des droits d'exploitation

© Région Bourgogne-Franche-Comté, Inventaire du patrimoine



**Outils vendus par la société dans les années 1960 : pelles.**

70, Corravillers R.D. 6, lieudit : Champs Fauvey

**Source :**

**Dessin, 1962.. Dans : [Catalogue des Etablissements Léon Clément et Cie], dactyl., s.n., 1962. Lieu de conservation : collection particulière : Michel Pinot, La Longine**

Lieu de conservation : Collection particulière : Michel Pinot, La Longine

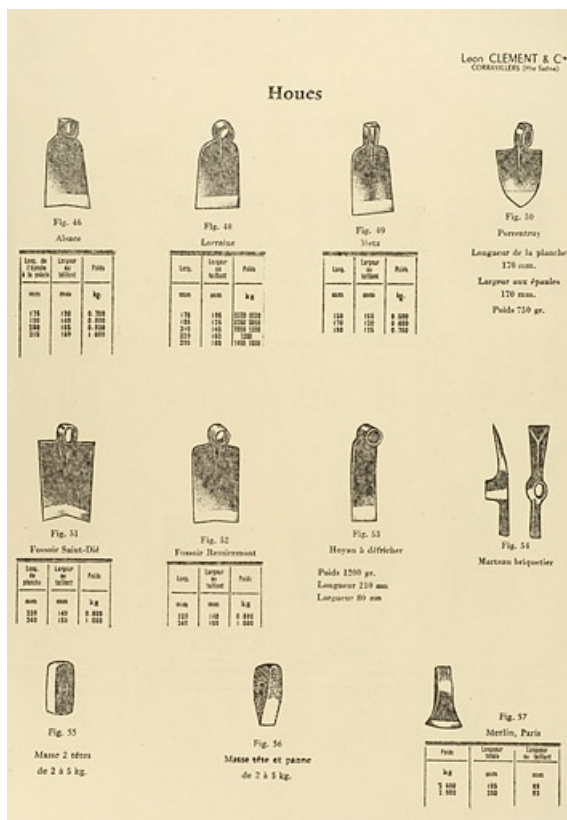
N° de l'illustration : 20057000612NUCA

Date : 2005

Auteur : Jérôme Mongreville

Reproduction soumise à autorisation du titulaire des droits d'exploitation

© Région Bourgogne-Franche-Comté, Inventaire du patrimoine



Outils vendus par la société dans les années 1960 : houes.

70, Corravillers R.D. 6, lieudit : Champs Fauvey

Source :

Dessin, 1962.. Dans : [Catalogue des Etablissements Léon Clément et Cie], dactyl., s.n., 1962. Lieu de conservation : collection particulière : Michel Pinot, La Longine

Lieu de conservation : Collection particulière : Michel Pinot, La Longine

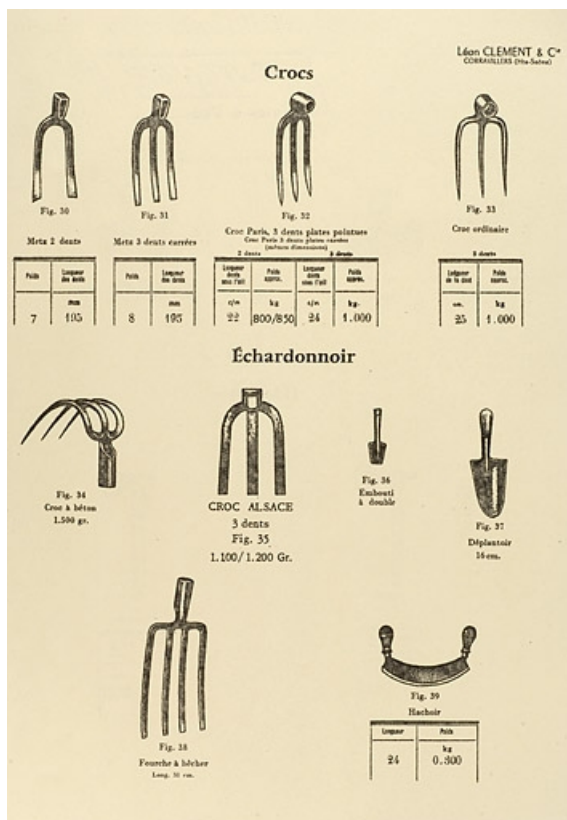
N° de l'illustration : 20057000613NUCA

Date : 2005

Auteur : Jérôme Mongreville

Reproduction soumise à autorisation du titulaire des droits d'exploitation

© Région Bourgogne-Franche-Comté, Inventaire du patrimoine



Outils vendus par la société dans les années 1960 : crocs, échardonnoirs.

70, Corravillers R.D. 6, lieudit : Champs Fauvey

Source :

Dessin, 1962.. Dans : [Catalogue des Etablissements Léon Clément et Cie], dactyl., s.n., 1962. Lieu de conservation : collection particulière : Michel Pinot, La Longine

Lieu de conservation : Collection particulière : Michel Pinot, La Longine

N° de l'illustration : 20057000614NUCA

Date : 2005

Auteur : Jérôme Mongreville

Reproduction soumise à autorisation du titulaire des droits d'exploitation

© Région Bourgogne-Franche-Comté, Inventaire du patrimoine



**Vue d'ensemble depuis l'ouest.**

N° de l'illustration : 20057000189NUCA

Date : 2005

Auteur : Jérôme Mongreville

Reproduction soumise à autorisation du titulaire des droits d'exploitation

© Région Bourgogne-Franche-Comté, Inventaire du patrimoine



**Les bâtiments de production vus depuis l'ouest.**

70, Corravillers R.D. 6, lieudit : Champs Fauvey

N° de l'illustration : 20057000190NUCA

Date : 2005

Auteur : Jérôme Mongreville

Reproduction soumise à autorisation du titulaire des droits d'exploitation

© Région Bourgogne-Franche-Comté, Inventaire du patrimoine



**Vue d'ensemble depuis le sud.**

70, Corravillers R.D. 6, lieudit : Champs Fauvey

N° de l'illustration : 20057000185NUCA

Date : 2005

Auteur : Jérôme Mongreville

Reproduction soumise à autorisation du titulaire des droits d'exploitation

© Région Bourgogne-Franche-Comté, Inventaire du patrimoine



**Vue des ateliers, depuis le sud, sous la neige.**

70, Corravillers R.D. 6, lieudit : Champs Fauvey

N° de l'illustration : 20057000123NUCA

Date : 2005

Auteur : Jérôme Mongreville

Reproduction soumise à autorisation du titulaire des droits d'exploitation

© Région Bourgogne-Franche-Comté, Inventaire du patrimoine



**Vue des ateliers depuis le sud.**

70, Corravillers R.D. 6, lieudit : Champs Fauvey

N° de l'illustration : 20057000184NUCA

Date : 2005

Auteur : Jérôme Mongreville

Reproduction soumise à autorisation du titulaire des droits d'exploitation

© Région Bourgogne-Franche-Comté, Inventaire du patrimoine



**Vue d'ensemble depuis le nord.**

70, Corravillers R.D. 6, lieudit : Champs Fauvey

N° de l'illustration : 20057000183NUCA

Date : 2005

Auteur : Jérôme Mongreville

Reproduction soumise à autorisation du titulaire des droits d'exploitation

© Région Bourgogne-Franche-Comté, Inventaire du patrimoine



**Vue plongeante, depuis le nord-est, sous la neige.**

N° de l'illustration : 20057000122NUCA

Date : 2005

Auteur : Jérôme Mongreville

Reproduction soumise à autorisation du titulaire des droits d'exploitation

© Région Bourgogne-Franche-Comté, Inventaire du patrimoine



**Vue plongeante depuis le nord-est.**

70, Corravillers R.D. 6, lieudit : Champs Fauvey

N° de l'illustration : 20057000175NUCA

Date : 2005

Auteur : Jérôme Mongreville

Reproduction soumise à autorisation du titulaire des droits d'exploitation

© Région Bourgogne-Franche-Comté, Inventaire du patrimoine



**Vue plongeante depuis le nord-est (cadrage vertical).**

70, Corravillers R.D. 6, lieudit : Champs Fauvey

N° de l'illustration : 20057000176NUCA

Date : 2005

Auteur : Jérôme Mongreville

Reproduction soumise à autorisation du titulaire des droits d'exploitation

© Région Bourgogne-Franche-Comté, Inventaire du patrimoine



**Vue plongeante, depuis le nord-est, sur le bâtiment des logements et bureaux.**

70, Corravillers R.D. 6, lieudit : Champs Fauvey

N° de l'illustration : 20057000174NUCA

Date : 2005

Auteur : Jérôme Mongreville

Reproduction soumise à autorisation du titulaire des droits d'exploitation

© Région Bourgogne-Franche-Comté, Inventaire du patrimoine



**Le bâtiment des logements et bureaux depuis l'est.**

70, Corravillers R.D. 6, lieudit : Champs Fauvey

N° de l'illustration : 20057000179NUCA

Date : 2005

Auteur : Jérôme Mongreville

Reproduction soumise à autorisation du titulaire des droits d'exploitation

© Région Bourgogne-Franche-Comté, Inventaire du patrimoine



**Vue sur les toitures des ateliers de fabrication.**

70, Corravillers R.D. 6, lieudit : Champs Fauvey

N° de l'illustration : 20057000178NUCA

Date : 2005

Auteur : Jérôme Mongreville

Reproduction soumise à autorisation du titulaire des droits d'exploitation

© Région Bourgogne-Franche-Comté, Inventaire du patrimoine



**Ateliers de fabrication et cour de l'usine depuis le nord-ouest.**

70, Corravillers R.D. 6, lieudit : Champs Fauvey

N° de l'illustration : 20057000186NUCA

Date : 2005

Auteur : Jérôme Mongreville

Reproduction soumise à autorisation du titulaire des droits d'exploitation

© Région Bourgogne-Franche-Comté, Inventaire du patrimoine



**La cour depuis le nord-ouest. A droite : cisaille à billettes.**

70, Corravillers R.D. 6, lieudit : Champs Fauvey

N° de l'illustration : 20057000187NUCA

Date : 2005

Auteur : Jérôme Mongreville

Reproduction soumise à autorisation du titulaire des droits d'exploitation

© Région Bourgogne-Franche-Comté, Inventaire du patrimoine



**Façade sud-ouest de l'atelier de polissage.**

70, Corravillers R.D. 6, lieudit : Champs Fauvey

N° de l'illustration : 20057000201NUCA

Date : 2005

Auteur : Jérôme Mongreville

Reproduction soumise à autorisation du titulaire des droits d'exploitation

© Région Bourgogne-Franche-Comté, Inventaire du patrimoine



**Vue de trois de la façade des ateliers (polissage, balanciers et presses).**

70, Corravillers R.D. 6, lieudit : Champs Fauvey

N° de l'illustration : 20057000204NUCA

Date : 2005

Auteur : Jérôme Mongreville

Reproduction soumise à autorisation du titulaire des droits d'exploitation

© Région Bourgogne-Franche-Comté, Inventaire du patrimoine



**Atelier de polissage et forge du Bas depuis le nord-ouest.**

70, Corravillers R.D. 6, lieudit : Champs Fauvey

N° de l'illustration : 20057000202NUCA

Date : 2005

Auteur : Jérôme Mongreville

Reproduction soumise à autorisation du titulaire des droits d'exploitation

© Région Bourgogne-Franche-Comté, Inventaire du patrimoine



**Pignon de la forge du Bas et ateliers sud (ancien atelier de polissage et de réparation).**  
70, Corravillers R.D. 6, lieudit : Champs Fauvey

N° de l'illustration : 20057000199NUCA

Date : 2005

Auteur : Jérôme Mongreville

Reproduction soumise à autorisation du titulaire des droits d'exploitation

© Région Bourgogne-Franche-Comté, Inventaire du patrimoine



**Pignon de la forge du Bas et atelier de réparation depuis l'ouest.**

70, Corravillers R.D. 6, lieudit : Champs Fauvey

N° de l'illustration : 20057000200NUCA

Date : 2005

Auteur : Jérôme Mongreville

Reproduction soumise à autorisation du titulaire des droits d'exploitation

© Région Bourgogne-Franche-Comté, Inventaire du patrimoine



**Local de stockage des ébauches et façade sud-ouest de la forge du Bas.**

70, Corravillers R.D. 6, lieudit : Champs Fauvey

N° de l'illustration : 20057000203NUCA

Date : 2005

Auteur : Jérôme Mongreville

Reproduction soumise à autorisation du titulaire des droits d'exploitation

© Région Bourgogne-Franche-Comté, Inventaire du patrimoine



**Le bâtiment des logements et bureaux depuis le sud-est.**

70, Corravillers R.D. 6, lieudit : Champs Fauvey

N° de l'illustration : 20057000188NUCA

Date : 2005

Auteur : Jérôme Mongreville

Reproduction soumise à autorisation du titulaire des droits d'exploitation

© Région Bourgogne-Franche-Comté, Inventaire du patrimoine



**Le déversoir et le canal d'aménée.**

70, Corravillers R.D. 6, lieudit : Champs Fauvey

N° de l'illustration : 20057000205NUCA

Date : 2005

Auteur : Jérôme Mongreville

Reproduction soumise à autorisation du titulaire des droits d'exploitation

© Région Bourgogne-Franche-Comté, Inventaire du patrimoine



**Le déversoir du bassin de retenue.**

70, Corravillers R.D. 6, lieudit : Champs Fauvey

N° de l'illustration : 20057000206NUCA

Date : 2005

Auteur : Jérôme Mongreville

Reproduction soumise à autorisation du titulaire des droits d'exploitation

© Région Bourgogne-Franche-Comté, Inventaire du patrimoine



**Le canal d'amenée du bassin de retenue enjambant le Breuchin.**

70, Corravillers R.D. 6, lieudit : Champs Fauvey

N° de l'illustration : 20057000207NUCA

Date : 2005

Auteur : Jérôme Mongreville

Reproduction soumise à autorisation du titulaire des droits d'exploitation

© Région Bourgogne-Franche-Comté, Inventaire du patrimoine



**Conduite forcée de la centrale hydroélectrique.**

70, Corravillers R.D. 6, lieudit : Champs Fauvey

N° de l'illustration : 20057000177NUCA

Date : 2005

Auteur : Jérôme Mongreville

Reproduction soumise à autorisation du titulaire des droits d'exploitation

© Région Bourgogne-Franche-Comté, Inventaire du patrimoine



**Entrée des bureaux et appareil de pointage.**  
70, Corravillers R.D. 6, lieudit : Champs Fauvey

N° de l'illustration : 20057000180NUCA

Date : 2005

Auteur : Jérôme Mongreville

Reproduction soumise à autorisation du titulaire des droits d'exploitation

© Région Bourgogne-Franche-Comté, Inventaire du patrimoine



**Appareil de pointage.**

70, Corravillers R.D. 6, lieudit : Champs Fauvey

N° de l'illustration : 20057000181NUCA

Date : 2005

Auteur : Jérôme Mongreville

Reproduction soumise à autorisation du titulaire des droits d'exploitation

© Région Bourgogne-Franche-Comté, Inventaire du patrimoine



**Plaque posée à l'entrée de l'appartement du propriétaire.**

70, Corravillers R.D. 6, lieudit : Champs Fauvey

N° de l'illustration : 20057000182NUCA

Date : 2005

Auteur : Jérôme Mongreville

Reproduction soumise à autorisation du titulaire des droits d'exploitation

© Région Bourgogne-Franche-Comté, Inventaire du patrimoine



**Vue d'ensemble, depuis le sud, de la forge du Bas.**

70, Corravillers R.D. 6, lieudit : Champs Fauvey

N° de l'illustration : 20057000071NUCA

Date : 2005

Auteur : Jérôme Mongreville

Reproduction soumise à autorisation du titulaire des droits d'exploitation

© Région Bourgogne-Franche-Comté, Inventaire du patrimoine



**Vue d'ensemble, depuis le nord, de la forge du Bas.**

70, Corravillers R.D. 6, lieudit : Champs Fauvey

N° de l'illustration : 20057000073NUCA

Date : 2005

Auteur : Jérôme Mongreville

Reproduction soumise à autorisation du titulaire des droits d'exploitation

© Région Bourgogne-Franche-Comté, Inventaire du patrimoine



**Charpente de la forge du Bas depuis le nord.**  
70, Corravillers R.D. 6, lieudit : Champs Fauvey

N° de l'illustration : 20057000072NUCA

Date : 2005

Auteur : Jérôme Mongreville

Reproduction soumise à autorisation du titulaire des droits d'exploitation

© Région Bourgogne-Franche-Comté, Inventaire du patrimoine



**Angle ouest de la forge du Bas : martinet, armoire et casiers, brouette et cisaille manuelle.**  
70, Corravillers R.D. 6, lieudit : Champs Fauvey

N° de l'illustration : 20057000034NUCA

Date : 2005

Auteur : Jérôme Mongreville

Reproduction soumise à autorisation du titulaire des droits d'exploitation

© Région Bourgogne-Franche-Comté, Inventaire du patrimoine



**Angle est de la forge du Bas : caisses d'outils et de modèles.**

70, Corravillers R.D. 6, lieudit : Champs Fauvey

N° de l'illustration : 20057000070NUCA

Date : 2005

Auteur : Jérôme Mongreville

Reproduction soumise à autorisation du titulaire des droits d'exploitation

© Région Bourgogne-Franche-Comté, Inventaire du patrimoine



**Angle sud de la forge du Bas : caisses d'outils, de modèles et martinet.**

70, Corravillers R.D. 6, lieudit : Champs Fauvey

N° de l'illustration : 20057000069NUCA

Date : 2005

Auteur : Jérôme Mongreville

Reproduction soumise à autorisation du titulaire des droits d'exploitation

© Région Bourgogne-Franche-Comté, Inventaire du patrimoine



**Local de stockage des gabarits et modèles.**

70, Corravillers R.D. 6, lieudit : Champs Fauvey

N° de l'illustration : 20057000120NUCA

Date : 2005

Auteur : Jérôme Mongreville

Reproduction soumise à autorisation du titulaire des droits d'exploitation

© Région Bourgogne-Franche-Comté, Inventaire du patrimoine



**Outils suspendu dans le local de stockage des gabarits et modèles.**

70, Corravillers R.D. 6, lieudit : Champs Fauvey

N° de l'illustration : 20057000119NUCA

Date : 2005

Auteur : Jérôme Mongreville

Reproduction soumise à autorisation du titulaire des droits d'exploitation

© Région Bourgogne-Franche-Comté, Inventaire du patrimoine



**Vue d'ensemble de la forge du Haut depuis le sud.**

70, Corravillers R.D. 6, lieudit : Champs Fauvey

N° de l'illustration : 20057000195NUCA

Date : 2005

Auteur : Jérôme Mongreville

Reproduction soumise à autorisation du titulaire des droits d'exploitation

© Région Bourgogne-Franche-Comté, Inventaire du patrimoine



**Vue d'ensemble de la forge du Haut depuis le nord.**

70, Corravillers R.D. 6, lieudit : Champs Fauvey

N° de l'illustration : 20057000196NUCA

Date : 2005

Auteur : Jérôme Mongreville

Reproduction soumise à autorisation du titulaire des droits d'exploitation

© Région Bourgogne-Franche-Comté, Inventaire du patrimoine



**L'atelier de polissage depuis la forge du Haut.**

70, Corravillers R.D. 6, lieudit : Champs Fauvey

N° de l'illustration : 20057000113NUCA

Date : 2005

Auteur : Jérôme Mongreville

Reproduction soumise à autorisation du titulaire des droits d'exploitation

© Région Bourgogne-Franche-Comté, Inventaire du patrimoine



**Vue d'ensemble de l'atelier de polissage.**

70, Corravillers R.D. 6, lieudit : Champs Fauvey

N° de l'illustration : 20057000106NUCA

Date : 2005

Auteur : Jérôme Mongreville

Reproduction soumise à autorisation du titulaire des droits d'exploitation

© Région Bourgogne-Franche-Comté, Inventaire du patrimoine



**Travée sud-ouest de l'atelier dit des Balanciers.**

70, Corravillers R.D. 6, lieudit : Champs Fauvey

N° de l'illustration : 20057000104NUCA

Date : 2005

Auteur : Jérôme Mongreville

Reproduction soumise à autorisation du titulaire des droits d'exploitation

© Région Bourgogne-Franche-Comté, Inventaire du patrimoine



**Vue d'ensemble de l'atelier dit des Balanciers depuis le nord.**

N° de l'illustration : 20057000102NUCA

Date : 2005

Auteur : Jérôme Mongreville

Reproduction soumise à autorisation du titulaire des droits d'exploitation

© Région Bourgogne-Franche-Comté, Inventaire du patrimoine



**Travée nord-est de l'atelier dit des Balanciers.**

70, Corravillers R.D. 6, lieudit : Champs Fauvey

N° de l'illustration : 20057000100NUCA

Date : 2005

Auteur : Jérôme Mongreville

Reproduction soumise à autorisation du titulaire des droits d'exploitation

© Région Bourgogne-Franche-Comté, Inventaire du patrimoine



**Vue d'ensemble de l'atelier dit des Balanciers depuis l'est.**

70, Corravillers R.D. 6, lieudit : Champs Fauvey

N° de l'illustration : 20057000101NUCA

Date : 2005

Auteur : Jérôme Mongreville

Reproduction soumise à autorisation du titulaire des droits d'exploitation

© Région Bourgogne-Franche-Comté, Inventaire du patrimoine



**Atelier dit des Balanciers. Le palan du pont roulant.**

70, Corravillers R.D. 6, lieudit : Champs Fauvey

N° de l'illustration : 20057000103NUCA

Date : 2005

Auteur : Jérôme Mongreville

Reproduction soumise à autorisation du titulaire des droits d'exploitation

© Région Bourgogne-Franche-Comté, Inventaire du patrimoine



**Atelier dit des Balanciers. Matrices de presses.**

70, Corravillers R.D. 6, lieudit : Champs Fauvey

N° de l'illustration : 20057000105NUCA

Date : 2005

Auteur : Jérôme Mongreville

Reproduction soumise à autorisation du titulaire des droits d'exploitation

© Région Bourgogne-Franche-Comté, Inventaire du patrimoine



**Mur sud de l'ancienne chaufferie et salle des machines.**

70, Corravillers R.D. 6, lieudit : Champs Fauvey

N° de l'illustration : 20057000099NUCA

Date : 2005

Auteur : Jérôme Mongreville

Reproduction soumise à autorisation du titulaire des droits d'exploitation

© Région Bourgogne-Franche-Comté, Inventaire du patrimoine



**Vue d'ensemble de l'atelier dit des Presses depuis l'ouest.**

70, Corravillers R.D. 6, lieudit : Champs Fauvey

N° de l'illustration : 20057000030NUCA

Date : 2005

Auteur : Jérôme Mongreville

Reproduction soumise à autorisation du titulaire des droits d'exploitation

© Région Bourgogne-Franche-Comté, Inventaire du patrimoine



**Vue d'ensemble de l'atelier dit des Presses depuis l'est.**

70, Corravillers R.D. 6, lieudit : Champs Fauvey

N° de l'illustration : 20057000020NUCA

Date : 2005

Auteur : Jérôme Mongreville

Reproduction soumise à autorisation du titulaire des droits d'exploitation

© Région Bourgogne-Franche-Comté, Inventaire du patrimoine



**Atelier dit des Presses. Poste de soudure.**

70, Corravillers R.D. 6, lieudit : Champs Fauvey

N° de l'illustration : 20057000002NUCA

Date : 2005

Auteur : Jérôme Mongreville

Reproduction soumise à autorisation du titulaire des droits d'exploitation

© Région Bourgogne-Franche-Comté, Inventaire du patrimoine



**Atelier de mécanique. Etablis contre le mur sud.**

70, Corravillers R.D. 6, lieudit : Champs Fauvey

N° de l'illustration : 20057000213NUCA

Date : 2005

Auteur : Jérôme Mongreville

Reproduction soumise à autorisation du titulaire des droits d'exploitation

© Région Bourgogne-Franche-Comté, Inventaire du patrimoine



**Forge du Haut. Vue d'ensemble des turbines.**

70, Corravillers R.D. 6, lieudit : Champs Fauvey

N° de l'illustration : 20057000192NUCA

Date : 2005

Auteur : Jérôme Mongreville

Reproduction soumise à autorisation du titulaire des droits d'exploitation

© Région Bourgogne-Franche-Comté, Inventaire du patrimoine



**Forge du Haut. Vue rapprochée des turbines.**  
70, Corravillers R.D. 6, lieudit : Champs Fauvey

N° de l'illustration : 20057000191NUCA

Date : 2005

Auteur : Jérôme Mongreville

Reproduction soumise à autorisation du titulaire des droits d'exploitation

© Région Bourgogne-Franche-Comté, Inventaire du patrimoine



**Atelier dit des Balanciers. Turbine et son alternateur.**

70, Corravillers R.D. 6, lieudit : Champs Fauvey

N° de l'illustration : 20057000098NUCA

Date : 2005

Auteur : Jérôme Mongreville

Reproduction soumise à autorisation du titulaire des droits d'exploitation

© Région Bourgogne-Franche-Comté, Inventaire du patrimoine



**Forge du Bas. Pincés utilisées avec les martinets.**

70, Corravillers R.D. 6, lieudit : Champs Fauvey

N° de l'illustration : 20057000118NUCA

Date : 2005

Auteur : Jérôme Mongreville

Reproduction soumise à autorisation du titulaire des droits d'exploitation

© Région Bourgogne-Franche-Comté, Inventaire du patrimoine



**Forge du Bas. Modèles et pinces situés à proximité du laminoir.**

N° de l'illustration : 20057000115NUCA

Date : 2005

Auteur : Jérôme Mongreville

Reproduction soumise à autorisation du titulaire des droits d'exploitation

© Région Bourgogne-Franche-Comté, Inventaire du patrimoine



**Forge du Bas. Détail de modèles et pinces situés à proximité du laminoir.**

70, Corravillers R.D. 6, lieudit : Champs Fauvey

N° de l'illustration : 20057000116NUCA

Date : 2005

Auteur : Jérôme Mongreville

Reproduction soumise à autorisation du titulaire des droits d'exploitation

© Région Bourgogne-Franche-Comté, Inventaire du patrimoine