

## MOULIN À FARINE, PUIS MINOTERIE ET USINE DE PRODUITS POUR L'ALIMENTATION ANIMALE JULES SAGUIN

Bourgogne-Franche-Comté, Haute-Saône  
Raddon-et-Chapendu  
5 rue du Moulin

Dossier IA70000108 réalisé en 2005  
Auteur(s) : Raphaël Favereaux



### Historique

Ne figurant pas sur la carte de Cassini (1760), ce moulin à farine a vraisemblablement été établi à la fin du 18<sup>e</sup> ou au début du 19<sup>e</sup> siècle. Propriété de Claude-François Pierrey en 1826, il a été agrandi de deux travées vers l'ouest. Il est exploité dans les années 1930 par la famille Saguin. Après la Seconde Guerre mondiale s'ajoute à la production de farine celle de produits pour l'alimentation du bétail. Un nouvel atelier de fabrication est adossé au mur nord entre 1945 et 1950. Une vaste demeure est construite pour le meunier vers 1950. La minoterie ferme ses portes vers 1963. Elle a été achetée en 1983 par un particulier et sert de dépôt de brocante. Une ribe (paire de meule servant à écraser des oléagineux ou des fibres textiles) est mentionnée en 1826. Vers 1950, le moulin renferme des appareils à cylindres, une paire de meules, un plansichter, un moteur électrique et une turbine. 3 personnes sont employées en 1931, une dizaine au début des années 1950.

**Période(s) principale(s) :** limite 18<sup>e</sup> siècle 19<sup>e</sup> siècle / milieu 20<sup>e</sup> siècle

### Description

Les deux ateliers de fabrication sont construits en moellon de grès, couverts d'un toit à longs pans en tuile mécanique. Le plus ancien compte deux étages carrés et un étage de comble, alors que l'extension des années 1945 totalise trois étages carrés. Le bâtiment longeant le Raddon comprend un rez-de-chaussée surélevé ; il abritait un garage, un logement et les bureaux. L'élévation du logement patronal comprend un sous-sol, un rez-de-chaussée surélevé, un étage carré et un étage en surcroît. Il est couvert d'un toit à longs pans et demi-croupes en tuile plate.

### Éléments descriptifs

**Murs :** grès, moellon, enduit

**Toit :** tuile mécanique, tuile plate

**Étages :** 3 étages carrés

**Énergie utilisée :** énergie hydraulique produite sur place, énergie thermique produite sur place, énergie électrique achetée

### Informations complémentaires

- **Voir le dossier numérisé :** <https://patrimoine.bourgognefranchecomte.fr/gtrudov/IA70000108/index.htm>

**Thématiques :** patrimoine industriel de la Haute-Saône

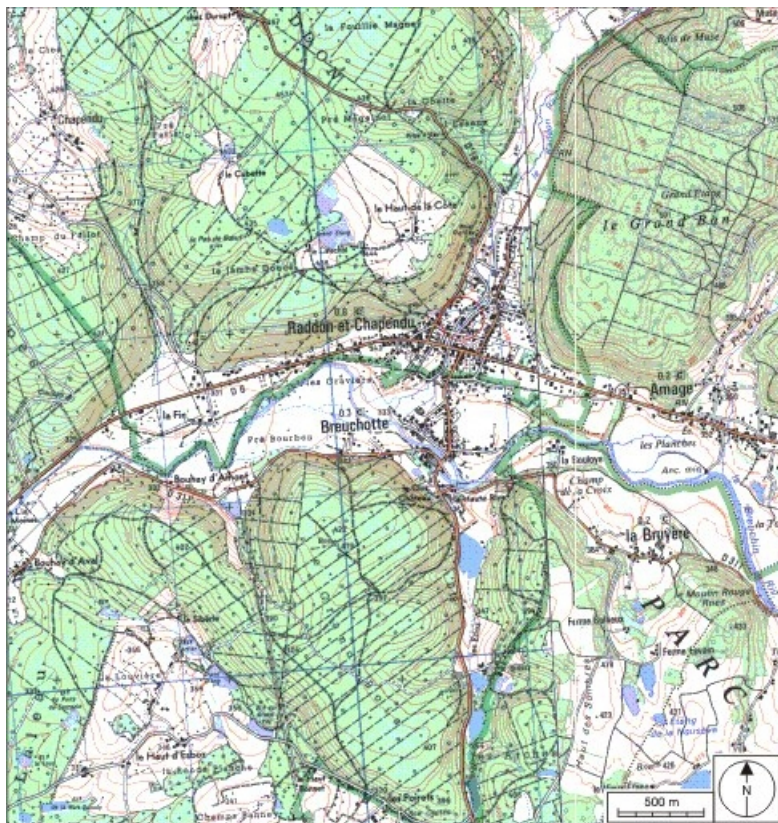
**Aire d'étude et canton :** Haute-Saône

**Hydrographie :** dérivation du Raddon

**Dénomination :** moulin à farine, minoterie, usine de produits pour l'alimentation animale

**Parties constituantes non étudiées :** bureau, logement patronal, logement, atelier de fabrication, bief de dérivation, garage

© Région Bourgogne-Franche-Comté, Inventaire du patrimoine



**Carte de localisation. Carte topographique au 1:25000, I.G.N., Luxeuil-les-Bains, 3420 E. SCAN 25 © IGN - 2008, Licence n°2008CISE29-68.**

70, Raddon-et-Chapendu, 5 rue du Moulin

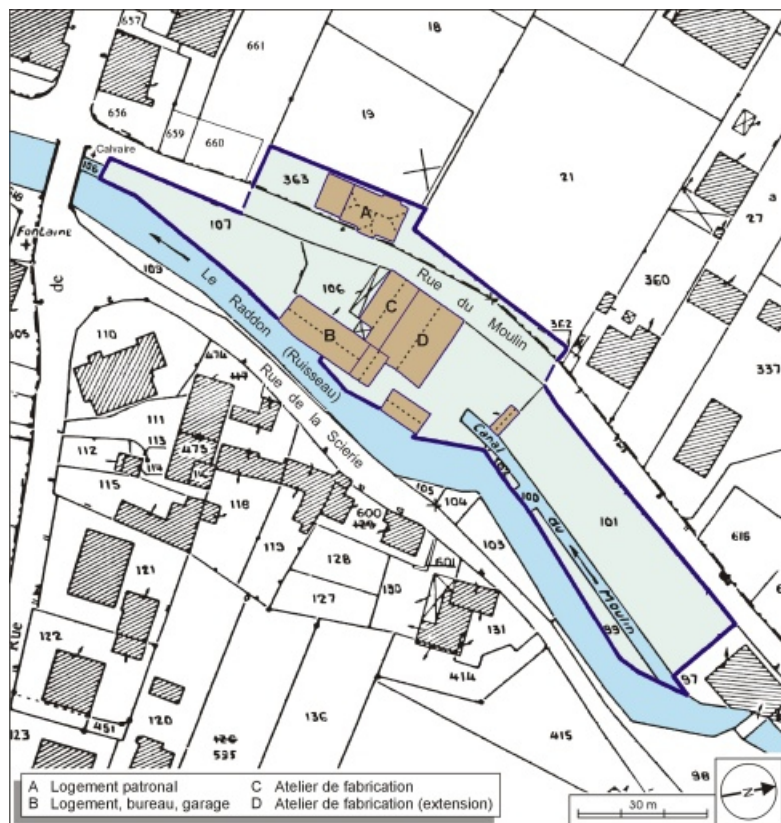
N° de l'illustration : 20087000269NUDA

Date : 2008

Auteur : André Céréza

Reproduction soumise à autorisation du titulaire des droits d'exploitation

© Région Bourgogne-Franche-Comté, Inventaire du patrimoine



**Plan-masse et de situation. Extrait du plan cadastral numérisé, 2005, section AB, 1:1000.**  
70, Raddon-et-Chapendu, 5 rue du Moulin

N° de l'illustration : 20067000005NUDA

Date : 2006

Auteur : André Céréza

Reproduction soumise à autorisation du titulaire des droits d'exploitation

© Région Bourgogne-Franche-Comté, Inventaire du patrimoine





**Vue d'ensemble depuis le sud.**

70, Raddon-et-Chapendu, 5 rue du Moulin

N° de l'illustration : 20057000359NUCA

Date : 2005

Auteur : Jérôme Mongreville

Reproduction soumise à autorisation du titulaire des droits d'exploitation

© Région Bourgogne-Franche-Comté, Inventaire du patrimoine



**Vue depuis l'aval, sur la rive gauche du Raddon.**

70, Raddon-et-Chapendu, 5 rue du Moulin

N° de l'illustration : 20057000367NUCA

Date : 2005

Auteur : Jérôme Mongreville

Reproduction soumise à autorisation du titulaire des droits d'exploitation

© Région Bourgogne-Franche-Comté, Inventaire du patrimoine





**Le moulin et le bâtiment abritant le bureau, un logement et le garage.**

70, Raddon-et-Chapendu, 5 rue du Moulin

N° de l'illustration : 20057000360NUCA

Date : 2005

Auteur : Jérôme Mongreville

Reproduction soumise à autorisation du titulaire des droits d'exploitation

© Région Bourgogne-Franche-Comté, Inventaire du patrimoine



**Extension orientale de l'atelier de fabrication.**

70, Raddon-et-Chapendu, 5 rue du Moulin

N° de l'illustration : 20057000369NUCA

Date : 2005

Auteur : Jérôme Mongreville

Reproduction soumise à autorisation du titulaire des droits d'exploitation

© Région Bourgogne-Franche-Comté, Inventaire du patrimoine





**Extension de l'atelier de fabrication depuis la rive gauche du Raddon.**

70, Raddon-et-Chapendu, 5 rue du Moulin

N° de l'illustration : 20057000368NUCA

Date : 2005

Auteur : Jérôme Mongreville

Reproduction soumise à autorisation du titulaire des droits d'exploitation

© Région Bourgogne-Franche-Comté, Inventaire du patrimoine



**Logement patronal.**

70, Raddon-et-Chapendu, 5 rue du Moulin

N° de l'illustration : 20057000354NUCA

Date : 2005

Auteur : Jérôme Mongreville

Reproduction soumise à autorisation du titulaire des droits d'exploitation

© Région Bourgogne-Franche-Comté, Inventaire du patrimoine