

TISSAGE DE COTON MAX DOLLFUS, PUIS TISSAGE ET FILATURE DE COTON SCHWOB FRÈRES DITE USINE DU MOULIN, ACTUELLEMENT BUREAU, MÉDIATHÈQUE ET LOGEMENT

Bourgogne-Franche-Comté, Haute-Saône
Héricourt
rue de la 1 à 13 Tuilerie

Dossier IA70000094 réalisé en 2005

Auteur(s) : Raphaël Favereaux



Historique

En 1897, l'industriel mulhousien Max Dollfus fait construire un tissage de coton en rez-de-chaussée couvert de sheds, dont les métiers sont actionnés par une machine à vapeur. La cité ouvrière, dite des Polognes, est construite au début du 20^e siècle. L'usine est acquise en 1909 par la société Schwob Frères, et complétée peu après d'une filature. Ces deux établissements, situés en partie sur l'emplacement de l'ancienne usine textile Niffenecker - dite le Moulin -, sont désignés sous l'appellation de tissage et filature du Moulin. Fermé en 1969, le tissage a été reconverti dans les années 1990 en Centre de Développement des Compétences et des Entreprises et en bureaux de l'ANPE. Dans les années 1970, la filature fabriquait des fils synthétiques (nylon et tergal) et artificiels (rayonne, fibrane), et traitait en moyenne 15 tonnes de coton par jour. Elle a cessé sa production en 1989 et a été rasée peu après, pour laisser place à une médiathèque, des logements locatifs, une résidence pour étudiants et les bureaux des Assedic. Présence de 250 métiers à tisser en 1900. Le tissage emploie 159 ouvriers en 1898 et 200 en 1900. En 1931, 225 personnes travaillent au tissage, contre 292 à la filature. Celle-ci emploie encore 180 personnes en 1977, et 140 en 1989.

Période(s) principale(s) : 4^e quart 19^e siècle / 1^{er} quart 20^e siècle

Dates : 1897 (daté par tradition orale)

Description

L'atelier de tissage est construit en moellon de calcaire enduit. Il est couvert de 13 travées de sheds en tuile mécanique et en tôle. La cité ouvrière, construite rue des Polognes et faubourg de Montbéliard, comprend 19 maisons de trois types différents. Le type A comprend 6 logements doubles (rez-de-chaussée surélevé, étage en surcroît) ; le type B comprend 11 logements doubles (rez-de-chaussée surélevé, étage de comble, toit à demi-croupes) et le type C comprend 2 logements doubles (de contremaître ?) à rez-de-chaussée surélevé et étage en surcroît.

Éléments descriptifs

Murs : calcaire, brique, béton, moellon, parpaing de béton, enduit

Toit : tuile mécanique, verre en couverture, fer en couverture

Étages : en rez-de-chaussée

Énergie utilisée : énergie thermique produite sur place, énergie électrique achetée

Sources documentaires

Documents figurés

- **Vue aérienne depuis le sud-est.**

Vue aérienne depuis le sud-est. Photogr., s.d. [milieu 20^e siècle].

Lieu de conservation : Médiathèque, Héricourt

- **Le personnel devant l'entrée.**

Le personnel devant l'entrée. Photogr., s.d. [début 20e siècle].

Lieu de conservation : Médiathèque, Héricourt

- **La cité ouvrière des Polognes en construction.**

La cité ouvrière des Polognes en construction. Photogr., s.d. [début 20e siècle].

Lieu de conservation : Médiathèque, Héricourt

- **Ateliers de fabrication en rez-de-chaussée.**

Ateliers de fabrication en rez-de-chaussée. Photogr., s.d. [début 20e siècle].

Lieu de conservation : Médiathèque, Héricourt

- **La cité ouvrière des Polognes.**

La cité ouvrière des Polognes. Photogr., s.d. [début 20e siècle].

Lieu de conservation : Médiathèque, Héricourt

Informations complémentaires

- **Voir le dossier numérisé :** <https://patrimoine.bourgognefranchecomte.fr/gtrudov/IA70000094/index.htm>

Thématiques : patrimoine industriel de la Haute-Saône

Aire d'étude et canton : Haute-Saône

Dénomination : tissage, filature

Parties constituant non étudiées : atelier de fabrication, magasin industriel, cité ouvrière

© Région Bourgogne-Franche-Comté, Inventaire du patrimoine



Carte de localisation. Carte topographique au 1:25000, I.G.N., Belfort, 3621 OT. SCAN 25 © IGN - 2008, Licence n°2008CISE29-68.
70, Héricourt rue de la 1 à 13 Tuilerie

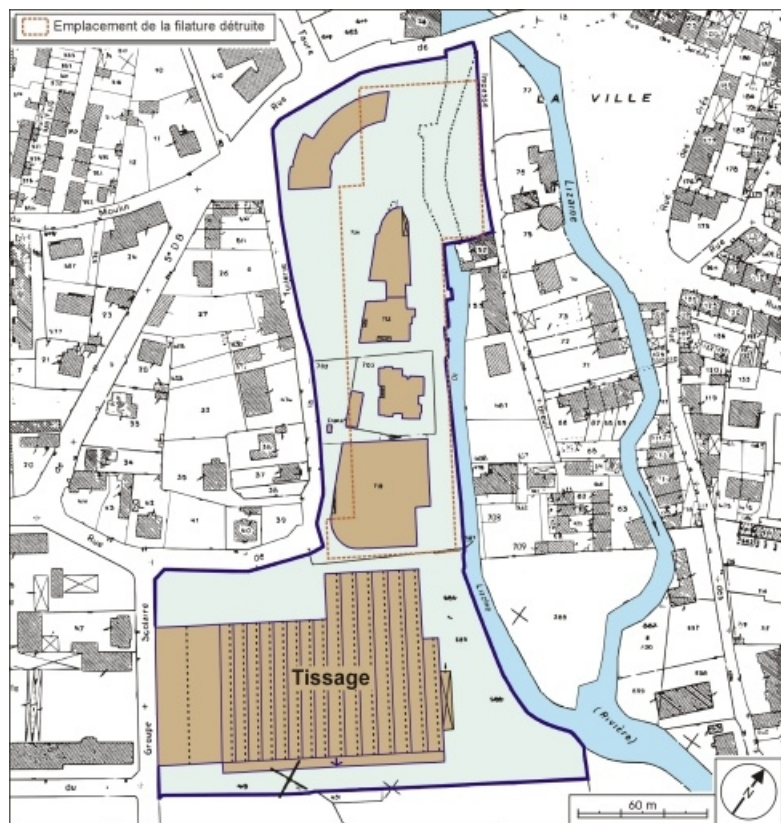
N° de l'illustration : 20087000083NUDA

Date : 2008

Auteur : André Céréza

Reproduction soumise à autorisation du titulaire des droits d'exploitation

© Région Bourgogne-Franche-Comté, Inventaire du patrimoine



Plan-masse et de situation de l'usine. Extrait du plan cadastral numérisé, 2005, section AR, 1:1000 réduit à 1:2000.
70, Héricourt rue de la 1 à 13 Tuilerie

N° de l'illustration : 20067000032NUDA

Date : 2006

Auteur : André Céréza

Reproduction soumise à autorisation du titulaire des droits d'exploitation

© Région Bourgogne-Franche-Comté, Inventaire du patrimoine



Plan-masse de la cité ouvrière. Extrait du plan cadastral numérisé, 2005, section AP, 1:2000 réduit à 1:1500.
70, Héricourt rue de la 1 à 13 Tuilerie

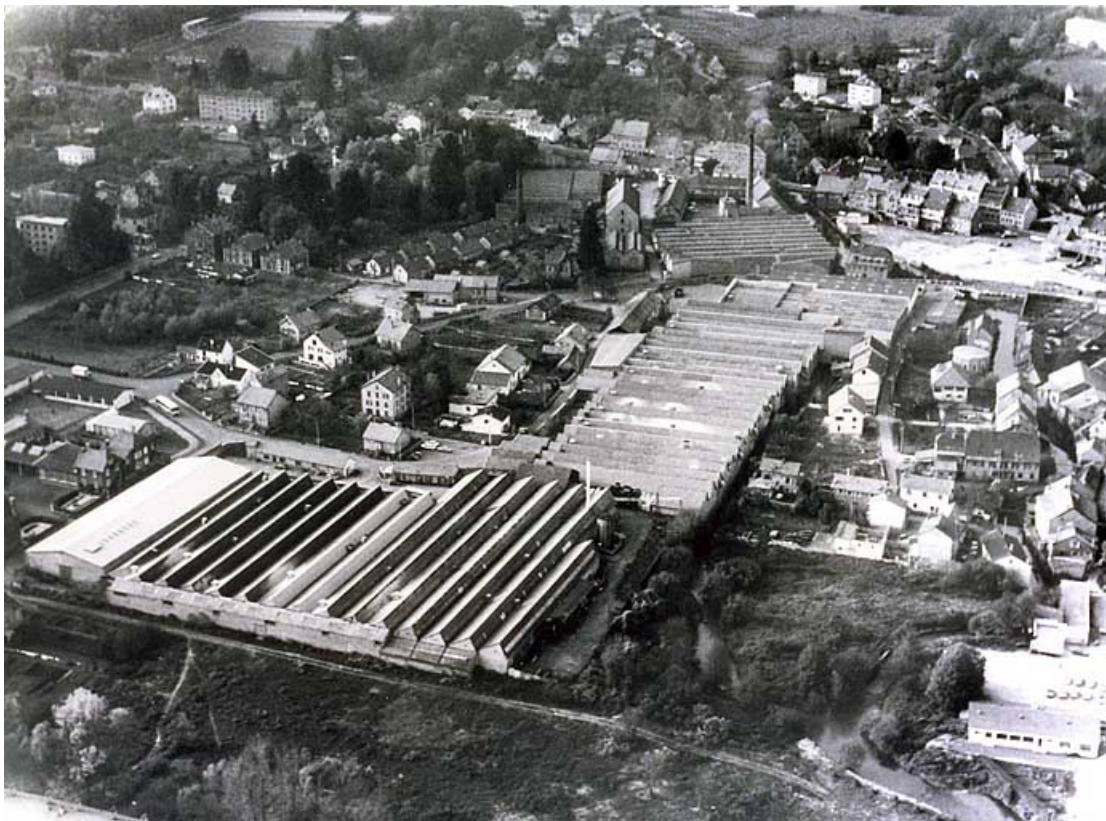
N° de l'illustration : 20067000037NUDA

Date : 2006

Auteur : André Céréza

Reproduction soumise à autorisation du titulaire des droits d'exploitation

© Région Bourgogne-Franche-Comté, Inventaire du patrimoine



Vue aérienne depuis le sud-est.

70, Héricourt rue de la 1 à 13 Tuilerie

Source :

Photographie, s.d. [milieu 20e siècle]. Lieu de conservation : Médiathèque, Héricourt

Lieu de conservation : Médiathèque, Héricourt

N° de l'illustration : 20067000214NUCA

Date : 2006

Auteur : Jérôme Mongreville (reproduction)

Reproduction soumise à autorisation du titulaire des droits d'exploitation

© Région Bourgogne-Franche-Comté, Inventaire du patrimoine



Ateliers de fabrication en rez-de-chaussée.

70, Héricourt rue de la 1 à 13 Tuilerie

Source :

Photographie, s.d. [début 20e siècle]. Lieu de conservation : Médiathèque, Héricourt

Lieu de conservation : Médiathèque, Héricourt

N° de l'illustration : 20067000229NUCA

Date : 2006

Auteur : Jérôme Mongreville (reproduction)

Reproduction soumise à autorisation du titulaire des droits d'exploitation

© Région Bourgogne-Franche-Comté, Inventaire du patrimoine

1922 environ.



ENTRÉE FILATURE

" LA VIEILLE "

Rue de la Tuilerie

HÉRICOURT. H^{te} Saône.

Le personnel devant l'entrée.

70, Héricourt rue de la 1 à 13 Tuilerie

Source :

Photographie, s.d. [début 20e siècle]. Lieu de conservation : Médiathèque, Héricourt

Lieu de conservation : Médiathèque, Héricourt

N° de l'illustration : 20067000204NUCA

Date : 2006

Auteur : Jérôme Mongreville (reproduction)

Reproduction soumise à autorisation du titulaire des droits d'exploitation

© Région Bourgogne-Franche-Comté, Inventaire du patrimoine



La cité ouvrière des Polognes en construction.

70, Héricourt rue de la 1 à 13 Tuilerie

Source :

Photographie, s.d. [début 20e siècle]. Lieu de conservation : Médiathèque, Héricourt

Lieu de conservation : Médiathèque, Héricourt

N° de l'illustration : 20067000203NUCA

Date : 2006

Auteur : Jérôme Mongreville (reproduction)

Reproduction soumise à autorisation du titulaire des droits d'exploitation

© Région Bourgogne-Franche-Comté, Inventaire du patrimoine



La cité ouvrière des Polognes.

70, Héricourt rue de la 1 à 13 Tuilerie

Source :

Photographie, s.d. [début 20e siècle]. Lieu de conservation : Médiathèque, Héricourt

Lieu de conservation : Médiathèque, Héricourt

N° de l'illustration : 20067000220NUCA

Date : 2006

Auteur : Jérôme Mongreville (reproduction)

Reproduction soumise à autorisation du titulaire des droits d'exploitation

© Région Bourgogne-Franche-Comté, Inventaire du patrimoine



Vue d'ensemble depuis l'ouest.

70, Héricourt rue de la 1 à 13 Tuilerie

N° de l'illustration : 20067000169NUCA

Date : 2006

Auteur : Jérôme Mongreville

Reproduction soumise à autorisation du titulaire des droits d'exploitation

© Région Bourgogne-Franche-Comté, Inventaire du patrimoine



Travées est du tissage.

70, Héricourt rue de la 1 à 13 Tuilerie

N° de l'illustration : 20067000170NUCA

Date : 2006

Auteur : Jérôme Mongreville

Reproduction soumise à autorisation du titulaire des droits d'exploitation

© Région Bourgogne-Franche-Comté, Inventaire du patrimoine



Façades sud du tissage.

70, Héricourt rue de la 1 à 13 Tuilerie

N° de l'illustration : 20057000557NUCA

Date : 2005

Auteur : Jérôme Mongreville

Reproduction soumise à autorisation du titulaire des droits d'exploitation

© Région Bourgogne-Franche-Comté, Inventaire du patrimoine



Murs-pignons sud du tissage.

70, Héricourt rue de la 1 à 13 Tuilerie

N° de l'illustration : 20057000556NUCA

Date : 2005

Auteur : Jérôme Mongreville

Reproduction soumise à autorisation du titulaire des droits d'exploitation

© Région Bourgogne-Franche-Comté, Inventaire du patrimoine



Logements ouvriers rue des Polognes.

70, Héricourt rue de la 1 à 13 Tuilerie

N° de l'illustration : 20057000518NUCA

Date : 2005

Auteur : Jérôme Mongreville

Reproduction soumise à autorisation du titulaire des droits d'exploitation

© Région Bourgogne-Franche-Comté, Inventaire du patrimoine



Logements ouvriers faubourg de Montbéliard.

70, Héricourt rue de la 1 à 13 Tuilerie

N° de l'illustration : 20057000519NUCA

Date : 2005

Auteur : Jérôme Mongreville

Reproduction soumise à autorisation du titulaire des droits d'exploitation

© Région Bourgogne-Franche-Comté, Inventaire du patrimoine



Façades postérieures de logements ouvriers doubles.

70, Héricourt rue de la 1 à 13 Tuilerie

N° de l'illustration : 20057000520NUCA

Date : 2005

Auteur : Jérôme Mongreville

Reproduction soumise à autorisation du titulaire des droits d'exploitation

© Région Bourgogne-Franche-Comté, Inventaire du patrimoine



Logement ouvrier double faubourg de Montbéliard.

70, Héricourt rue de la 1 à 13 Tuilerie

N° de l'illustration : 20057000521NUCA

Date : 2005

Auteur : Jérôme Mongreville

Reproduction soumise à autorisation du titulaire des droits d'exploitation

© Région Bourgogne-Franche-Comté, Inventaire du patrimoine