

MOULIN À FARINE ET À HUILE

Bourgogne-Franche-Comté, Haute-Saône
Couthenans
au Moulin

Dossier IA70000086 réalisé en 2004

Auteur(s) : Raphaël Favereaux



Historique

Le moulin de Couthenans figure sur un plan de 1738 et sur la carte de Cassini (1760). Il est reconstruit en 1799, comme l'atteste un linteau portant cette date. Il appartient jusqu'en 1847 à Pierre-François Ferrand, auquel succède Pierre-Frédéric Ferrand jusqu'en 1882, puis Charles Ferrand et Pierre Goguel. Une enquête statistique du milieu du 19^e siècle mentionne la présence d'un moulin à farine utilisant deux tournants (paires de meules), avec un "procédé mixte, à l'anglaise et ancien système, d'une capacité de production de farine de 144 tonnes" mis en mouvement par deux roues hydrauliques, d'une huilerie (à usage local) et d'une machine à battre mises en jeu par une troisième roue hydraulique. La matrice cadastrale mentionne en 1895 la construction d'un bureau et d'un séchoir, attestant une possible reconversion industrielle. Il s'agit peut-être du fabricant de navettes pour métiers à tisser Henri Barbier, présent au Moulin du village en 1893. Un incendie, touchant le moulin ou la maison d'habitation voisine, est mentionné en 1896, et le site revendu l'année suivante. Le rez-de-chaussée abrite une grande ribe (paire de meule) à huile. Le moulin n'a plus abrité d'activité industrielle depuis la Seconde Guerre. Il a été acheté vers 1952 par Mme Maître et est actuellement en vente.

Période(s) principale(s) : 4^e quart 18^e siècle / 4^e quart 19^e siècle

Dates : 1799 (porte la date)

Description

Le bâtiment du moulin est construit en moellon de calcaire enduit, couvert d'un toit à longs pans en tuile plate et tuile mécanique. La façade nord comprend une élévation à travées de deux étages carrés. Le logement, auquel on accède par un escalier droit parallèle au corps du bâtiment, est situé au premier étage. Les initiales PFR - SMZ et la date 1799 sont gravées sur un écusson du linteau de la porte. Les linteaux délardés et encadrements des portes et fenêtres sont en grès. Désaffecté, le moulin renferme une grande ribe en grès et des poteaux en fonte au rez-de-chaussée, et quelques rares éléments de transmission en place au premier étage (poulies en bois et engrenages d'angle en fonte). Un bâtiment, vraisemblablement à vocation agricole, a été construit dans le prolongement est du moulin.

Éléments descriptifs

Murs : grès, calcaire, moellon, enduit

Toit : tuile mécanique, tuile plate

Étages : 2 étages carrés

Énergie utilisée : énergie hydraulique, produite sur place

Informations complémentaires

- Voir le dossier numérisé : <https://patrimoine.bourgognefranchecomte.fr/gtrudov/IA70000086/index.htm>

Thématiques : patrimoine industriel de la Haute-Saône

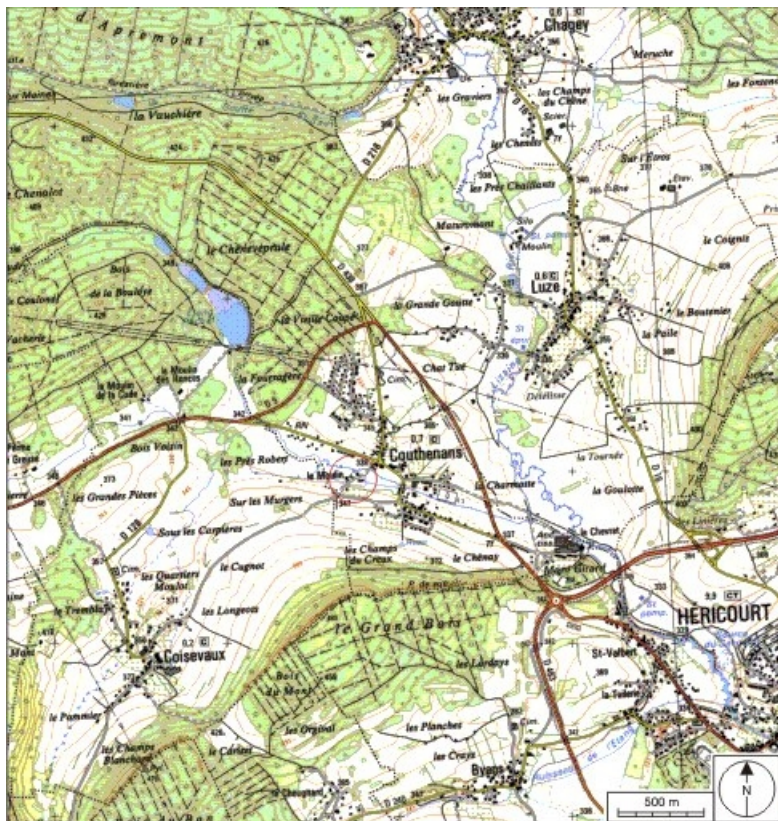
Aire d'étude et canton : Haute-Saône

Hydrographie : ruisseau de l'étang Réchal

Dénomination : moulin à farine, moulin à huile

Parties constituentes non étudiées : atelier de fabrication, bâtiment d'eau, bief de dérivation, logement

© Région Bourgogne-Franche-Comté, Inventaire du patrimoine



Carte de localisation. Carte topographique au 1:25000, I.G.N., Belfort, 3621 OT. SCAN 25 © IGN - 2008, Licence n°2008CISE29-68.
70, Couthenans, lieu-dit : au Moulin

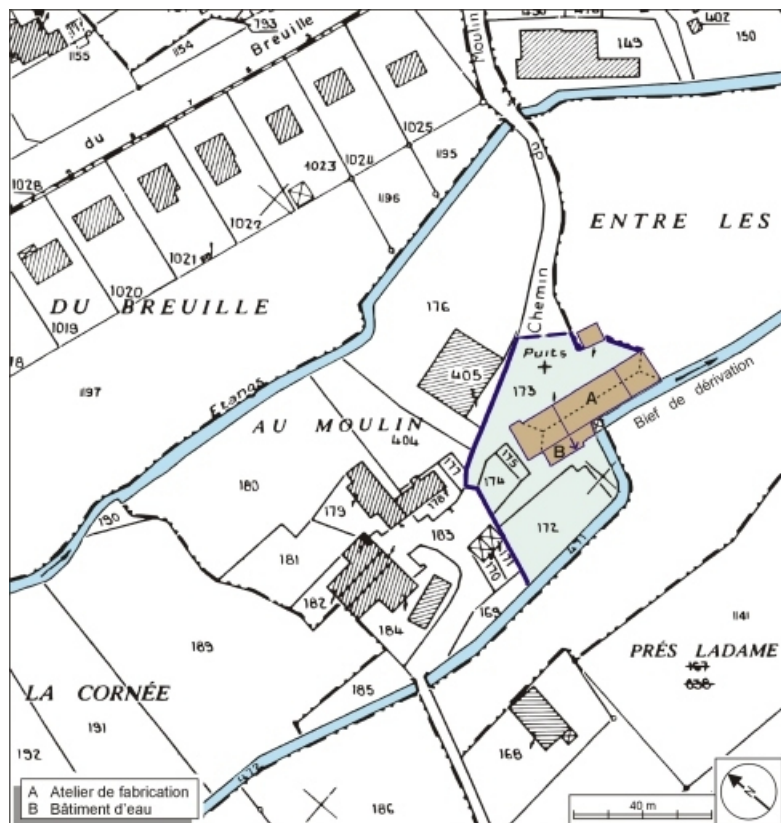
N° de l'illustration : 20087000086NUDA

Date : 2008

Auteur : André Céréza

Reproduction soumise à autorisation du titulaire des droits d'exploitation

© Région Bourgogne-Franche-Comté, Inventaire du patrimoine



Plan-masse et de situation. Extrait du plan cadastral numérisé, 2005, section A, 1:1250.
70, Couthenans, lieudit : au Moulin

N° de l'illustration : 20067000039NUDA

Date : 2006

Auteur : André Céréza

Reproduction soumise à autorisation du titulaire des droits d'exploitation

© Région Bourgogne-Franche-Comté, Inventaire du patrimoine



Vue d'ensemble depuis le nord.

70, Couthenans, lieudit : au Moulin

N° de l'illustration : 20067000171NUCA

Date : 2006

Auteur : Jérôme Mongreville

Reproduction soumise à autorisation du titulaire des droits d'exploitation

© Région Bourgogne-Franche-Comté, Inventaire du patrimoine



Façade antérieure depuis l'ouest.

70, Couthenans, lieudit : au Moulin

N° de l'illustration : 20067000173NUCA

Date : 2006

Auteur : Jérôme Mongreville

Reproduction soumise à autorisation du titulaire des droits d'exploitation

© Région Bourgogne-Franche-Comté, Inventaire du patrimoine



Façade antérieure. Escalier d'accès au logement.

70, Couthenans, lieudit : au Moulin

N° de l'illustration : 20067000172NUCA

Date : 2006

Auteur : Jérôme Mongreville

Reproduction soumise à autorisation du titulaire des droits d'exploitation

© Région Bourgogne-Franche-Comté, Inventaire du patrimoine



Linteau de la porte du logement. Détail de l'élément central ornementé.

70, Couthenans, lieudit : au Moulin

N° de l'illustration : 20067000106NUCA

Date : 2006

Auteur : Jérôme Mongreville

Reproduction soumise à autorisation du titulaire des droits d'exploitation

© Région Bourgogne-Franche-Comté, Inventaire du patrimoine



Canal d'aménée.

70, Couthenans, lieudit : au Moulin

N° de l'illustration : 20057000522NUCA

Date : 2005

Auteur : Jérôme Mongreville

Reproduction soumise à autorisation du titulaire des droits d'exploitation

© Région Bourgogne-Franche-Comté, Inventaire du patrimoine



Chute d'eau du bief de dérivation.

70, Couthenans, lieudit : au Moulin

N° de l'illustration : 20057000524NUCA

Date : 2005

Auteur : Jérôme Mongreville

Reproduction soumise à autorisation du titulaire des droits d'exploitation

© Région Bourgogne-Franche-Comté, Inventaire du patrimoine



Paire de meule (ribe).

70, Couthenans, lieudit : au Moulin

N° de l'illustration : 20057000445NUCA

Date : 2005

Auteur : Jérôme Mongreville

Reproduction soumise à autorisation du titulaire des droits d'exploitation

© Région Bourgogne-Franche-Comté, Inventaire du patrimoine



Logement. Cheminée de la cuisine.

70, Couthenans, lieudit : au Moulin

N° de l'illustration : 20057000523NUCA

Date : 2005

Auteur : Jérôme Mongreville

Reproduction soumise à autorisation du titulaire des droits d'exploitation

© Région Bourgogne-Franche-Comté, Inventaire du patrimoine



Le four.

70, Couthenans, lieudit : au Moulin

N° de l'illustration : 20057000525NUCA

Date : 2005

Auteur : Jérôme Mongreville

Reproduction soumise à autorisation du titulaire des droits d'exploitation

© Région Bourgogne-Franche-Comté, Inventaire du patrimoine