

## TISSAGE DE COTON SCHWOB FRÈRES, PUIS SOCIÉTÉ TEXTILE DU ROUGIN, ACTUELLEMENT MAGASIN DE COMMERCE

Bourgogne-Franche-Comté, Haute-Saône  
Granges-le-Bourg  
rue de Rougin

Dossier IA70000079 réalisé en 2004  
Auteur(s) : Raphaël Favereaux



### Historique

Le tissage de coton est construit en 1906-1907 par la société héricourtoise Schwob Frères (A70000091). Il est repris en 1925 par la Société Textile du Rougin, fondée par l'industriel belfortain Jules Mannheimer. L'usine est agrandie et modernisée entre 1925 et 1928 d'après les plans de l'architecte belfortain Salomon : construction d'un atelier de fabrication, d'un transformateur pour la mise en place de moteurs électriques, et installation d'un système d'humidification. A la mort de Jules Mannheimer, la société passe aux mains de ses neveux, Jean et René Wormser. En 1958, elle produit des calicots, des satins, des croisés, des sergés, des renforcés sous la marque Jimaco. Un logement ouvrier collectif, dénommé cité Jules Mannheimer et actuellement situé 51 Grande-Rue, est construit au milieu du 20e siècle. Le tissage ferme ses portes en juillet 1963. Les bâtiments sont achetés et réinvestis en 1978 par la société Jaqu'auto, spécialisée dans la vente de pièces d'occasion pour automobiles, qui occupe encore les lieux. Une chaudière à vapeur et une encolleuse sont autorisées en 1926. Le tissage emploie 62 personnes vers 1930, et 40 en 1963.

**Période(s) principale(s) :** 1ère moitié 20e siècle / milieu 20e siècle

**Auteur(s) de l'oeuvre :**

Albert Salomon (architecte, attribution par source)

### Description

Les ateliers de fabrication sont en rez-de-chaussée couverts de sheds et tuile mécanique. Ils sont bâtis en moellon de calcaire enduit et percés de baies à arc segmentaire en brique. Un bâtiment à charpente en bois a vraisemblablement servi de magasin industriel. L'ancienne salle de la machine à vapeur, flanquée de sa cheminée de brique, est couverte d'un toit à croupes. Le bâtiment des bureaux possède un étage en surcroît et un toit à longs pans en tuile plate. Le logement collectif ouvrier possède un étage carré, couvert d'un toit à croupes et tuile mécanique.

### Eléments descriptifs

**Murs :** calcaire, brique, béton, moellon, parpaing de béton, enduit

**Toit :** tuile mécanique, tuile plate, verre en couverture

**Etages :** 1 étage carré

**Couvrement :** charpente en bois apparente

**Energie utilisée :** énergie électrique, achetée

### Sources documentaires

#### Documents figurés

- **Granges-la-ville (Haute-Saône) - Gare et usine.**

Granges-la-ville (Haute-Saône) - Gare et usine. Carte postale, C.L.B. éd., Besançon, s.d. [début 20e siècle].

Lieu de conservation : Archives départementales de la Haute-Saône, Vesoul- Cote du document : 11 Fi 276/2

## Informations complémentaires

- **Voir le dossier numérisé** : <https://patrimoine.bourgognefranchecomte.fr/gtrudov/IA70000079/index.htm>

**Thématiques** : patrimoine industriel de la Haute-Saône

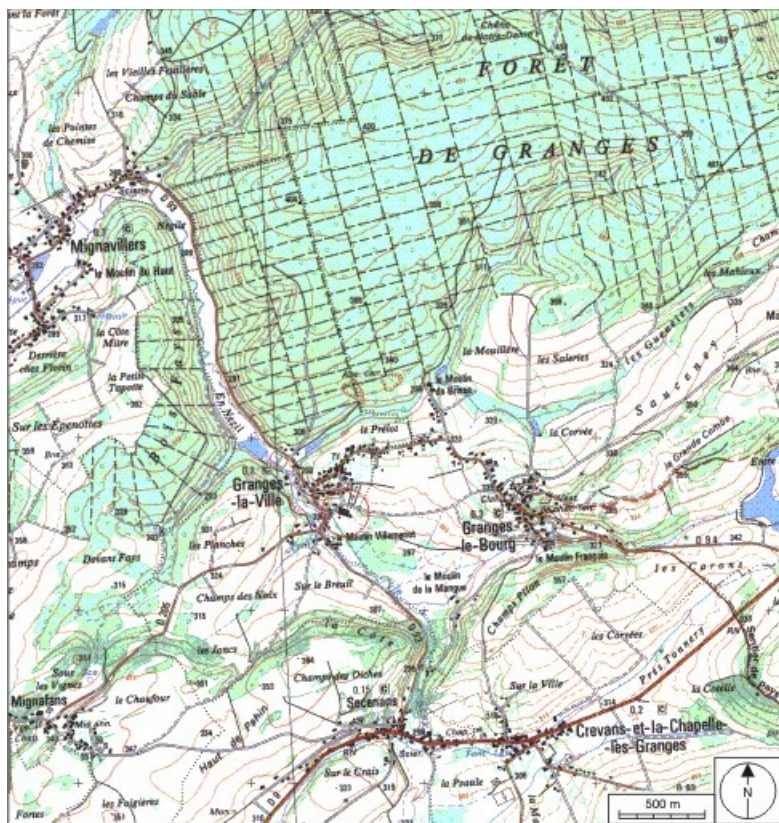
**Aire d'étude et canton** : Haute-Saône

**Complément de localisation** : oeuvre située en partie sur la commune Granges-la-Ville

**Dénomination** : tissage

**Parties constituentes non étudiées** : atelier de fabrication, logement, logement d'ouvriers, bureau, cheminée d'usine

© Région Bourgogne-Franche-Comté, Inventaire du patrimoine



**Carte de localisation. Carte topographique au 1:25000, I.G.N., Lure, 3521 O. SCAN 25 © IGN - 2008, Licence n°2008CISE29-68.**  
70, Granges-le-Bourg rue de Rougin

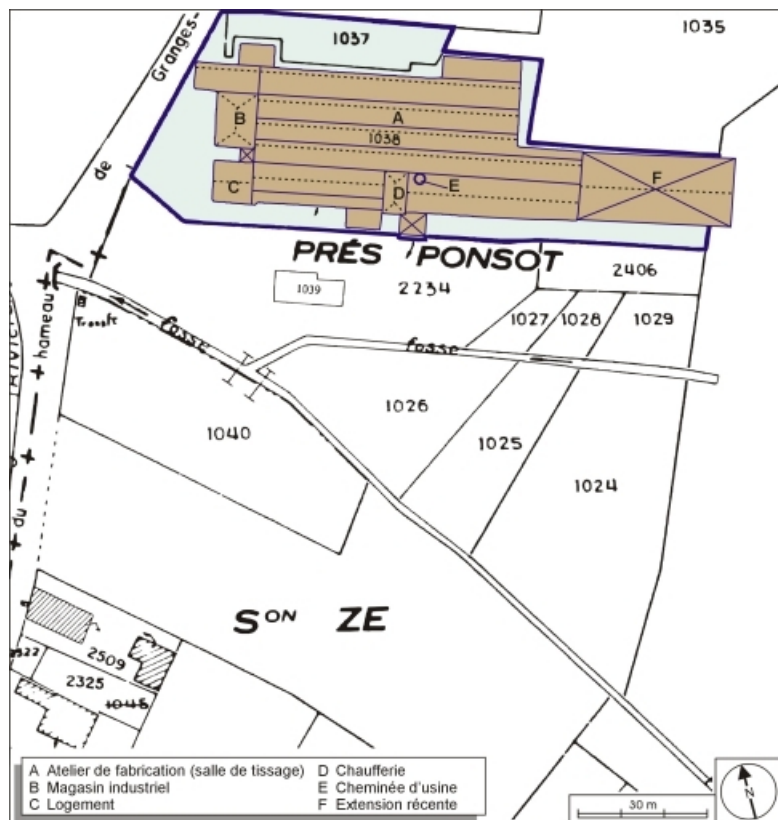
N° de l'illustration : 20087000057NUDA

Date : 2008

Auteur : André Céréza

Reproduction soumise à autorisation du titulaire des droits d'exploitation

© Région Bourgogne-Franche-Comté, Inventaire du patrimoine



**Plan-masse et de situation. Extrait du plan cadastral numérisé, 2006, section A, 1:1250 agrandi à 1:1000.**  
70, Granges-le-Bourg rue de Rougin

N° de l'illustration : 20067000069NUDA

Date : 2006

Auteur : André Céréza

Reproduction soumise à autorisation du titulaire des droits d'exploitation

© Région Bourgogne-Franche-Comté, Inventaire du patrimoine



**Granges-la-ville (Haute-Saône) - Gare et usine.**

70, Granges-le-Bourg rue de Rougin

**Source :**

**Carte postale, C.L.B. éd, Besançon, s.d. [début 20e siècle]. Lieu de conservation : Archives départementales de la Haute-Saône, Vesoul. Cote : 11 Fi 276/2**

Lieu de conservation : Archives départementales de la Haute-Saône, Vesoul - Cote du document : 11 Fi 276/2

N° de l'illustration : 20057000601NUCA

Date : 2005

Auteur : Jérôme Mongreville (reproduction)

Reproduction soumise à autorisation du titulaire des droits d'exploitation

© Région Bourgogne-Franche-Comté, Inventaire du patrimoine





**Vue d'ensemble depuis le sud.**

70, Granges-le-Bourg rue de Rougin

N° de l'illustration : 20067000238NUCA

Date : 2006

Auteur : Jérôme Mongreville

Reproduction soumise à autorisation du titulaire des droits d'exploitation

© Région Bourgogne-Franche-Comté, Inventaire du patrimoine



**Vue depuis l'entrée.**

70, Granges-le-Bourg rue de Rougin

N° de l'illustration : 20067000241NUCA

Date : 2006

Auteur : Jérôme Mongreville

Reproduction soumise à autorisation du titulaire des droits d'exploitation

© Région Bourgogne-Franche-Comté, Inventaire du patrimoine



**La chaufferie et la cheminée.**

70, Granges-le-Bourg rue de Rougin

N° de l'illustration : 20067000240NUCA

Date : 2006

Auteur : Jérôme Mongreville

Reproduction soumise à autorisation du titulaire des droits d'exploitation

© Région Bourgogne-Franche-Comté, Inventaire du patrimoine





**Logement.**

70, Granges-le-Bourg rue de Rougin

N° de l'illustration : 20067000239NUCA

Date : 2006

Auteur : Jérôme Mongreville

Reproduction soumise à autorisation du titulaire des droits d'exploitation

© Région Bourgogne-Franche-Comté, Inventaire du patrimoine