

## BÂTIMENT ADMINISTRATIF DE L'ÉTABLISSEMENT THERMAL DIT PAVILLON DU DIRECTEUR, PUIS HÔTEL, PUIS CENTRE D'ART CONTEMPORAIN

Bourgogne-Franche-Comté, Nièvre  
Pougues-les-Eaux  
23-25 avenue de Conti

Dossier IA58001350 réalisé en  
2019

Auteur(s) : Fabien Dufoulon



### Historique

L'édifice, doté à l'origine de son propre jardin ouvrant sur l'avenue de Conti, doit en partie dater du troisième quart du 19<sup>e</sup> siècle. Il abrite à la fin du 19<sup>e</sup> siècle et au début du 20<sup>e</sup> siècle, des bureaux de l'administration dans l'aile gauche. L'aile droite rassemble un salon, une salle de billard et une salle à manger associée à une cuisine dans le corps transversal. L'édifice devient tardivement un hôtel, désigné Hôtel de la Gentilhommière et Hôtel Thermal. D'importants travaux sont effectués à l'intérieur par Benoît Crépet en 2001 pour y installer les services administratifs du centre d'art contemporain Parc Saint-Léger.

**Période(s) principale(s)** : 3<sup>e</sup> quart 19<sup>e</sup> siècle / 1<sup>er</sup> quart 21<sup>e</sup> siècle

**Dates** :

**Auteur(s) de l'oeuvre** :

maître d'oeuvre inconnu (), Benoît Crépet (architecte, attribution par travaux historiques)

### Description

L'édifice présente un plan en U.

#### Éléments descriptifs

**Murs** : calcaire, moellon, enduit

**Toit** : ardoise

**Étages** : rez-de-chaussée, 1 étage carré

**Type(s) de couverture** : toit à longs pans pignon couvert

**Escaliers** : escalier intérieur

**Typologie** : baie rectangulaire, oculus

### Sources documentaires

#### Documents d'archives

- **Archives départementales de la Nièvre. Cadastre de la commune de Pougues-les-Eaux. [1812-1953].**  
Archives départementales de la Nièvre. Cadastre de la commune de Pougues-les-Eaux. [1812-1953].- Atlas parcellaire (1812) : 3 PP 214- État de sections (1812) : 3 P 214/1- Matrices cadastrales des propriétés bâties et non bâties : 3 P 214/2 (folio 1 à 352 et folio 1 à 175)- Matrices cadastrales des propriétés bâties et non bâties : 3 P 214/3 (folio 1 à 220), 3 P 214/4 (folio 221 à 354) 3 P 214/5 (folio 355 à 750), 3 P 214/6 (folio 751 à 1482)- Matrice cadastrale des propriétés bâties (1883-1891) : 3 P 214/7- Matrice cadastrale dite "matrice noire" des propriétés bâties : 3 P 214/8  
Lieu de conservation : Archives départementales de la Nièvre, Nevers- Cote du document : 3 P 214
- **Archives départementales de la Nièvre. 32 J 238-3. Fonds de l'établissement thermal de Pougues-les-Eaux. Plans de Pougues, plans de l'établissement thermal et du parc thermal.**

Archives départementales de la Nièvre. 32 J 238-3. Fonds de l'établissement thermal de Pougues-les-Eaux. Plans de Pougues, plans de l'établissement thermal et du parc thermal.

Lieu de conservation : Archives départementales de la Nièvre, Nevers- Cote du document : 32 J 238-3

### Documents figurés

- **[Plan du rez-de-chaussée]. [Seconde moitié du 19e siècle].**  
[Plan du rez-de-chaussée] / [auteur inconnu]. [Seconde moitié du 19e siècle]. [s.d.]. Dessin. 56 x 48 cm.  
Lieu de conservation : Archives départementales de la Nièvre, Nevers- Cote du document : 32 J 238-3
- **Pougues-les-Eaux (Nièvre). L'Hôtel Thermal. [Troisième quart du 20e siècle].**  
Pougues-les-Eaux (Nièvre). L'Hôtel Thermal / [auteur inconnu]. Cosne-sur-Loire : Éditions Nivernaises, [troisième quart du 20e siècle]. Carte postale.  
Lieu de conservation : Collection particulière

### Bibliographie

- **CAUE de Saône-et-Loire. Guide d'architecture en Bourgogne, 1893-2007. 2008.**  
CAUE de Saône-et-Loire. Guide d'architecture en Bourgogne, 1893-2007. Paris : Picard, 2008. 399 p. : ill. ; 25 cm.

### Informations complémentaires

**Thématiques** : thermalisme en Bourgogne-Franche-Comté (1e)

**Aire d'étude et canton** : Bourgogne-Franche-Comté

**Dénomination** : bâtiment administratif d'entreprise

© Région Bourgogne-Franche-Comté, Inventaire du patrimoine



- A Établissement thermal
- B Ancienne source Saint-Léger
- C Pavillon des sources Saint-Léon et Saint-Léger
- D Bâtiment administratif dit pavillon du directeur
- E Remise et écurie
- F Usine de mise en bouteilles des eaux minérales
- G Salle de gymnastique et d'escrime, puis établissement de physiothérapie



**Plan-masse et de situation, extrait du plan cadastral (2021).**

58, Pougues-les-Eaux, 23-25 avenue de Conti

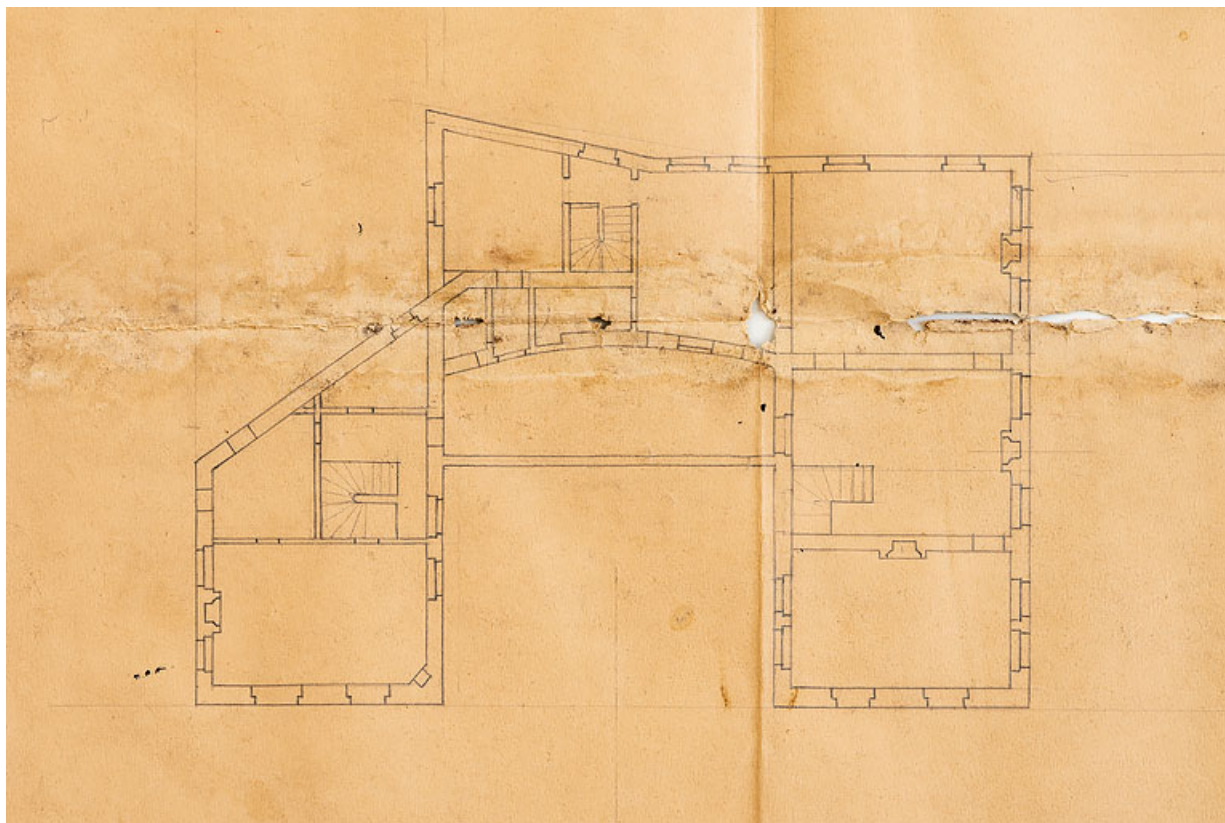
N° de l'illustration : 20215800008NUDA

Date : 2021

Auteur : Pierre-Marie Barbe-Richaud

Reproduction soumise à autorisation du titulaire des droits d'exploitation

© Région Bourgogne-Franche-Comté, Inventaire du patrimoine



**Plan du rez-de-chaussée.**

58, Pougues-les-Eaux, 23-25 avenue de Conti

**Source :**

**[Plan du rez-de-chaussée] / [s.d.]. [s.d.]. Dessin. 56 x 48 cm. In : Archives départementales de la Nièvre. 32 J 238-3. Fonds de l'établissement thermal de Pougues-les-Eaux. Plans de Pougues, plans de l'établissement thermal et du parc thermal.**

Lieu de conservation : Archives départementales de la Nièvre, Nevers - Cote du document : 32 J 238-3

N° de l'illustration : 20205800332NUC4A

Date : 2020

Auteur : Pierre-Marie Barbe-Richaud

Reproduction soumise à autorisation du titulaire des droits d'exploitation

© Région Bourgogne-Franche-Comté, Inventaire du patrimoine



**Façade principale après la transformation de l'édifice en hôtel de voyageurs (Hôtel Thermal).**  
58, Pougues-les-Eaux, 23-25 avenue de Conti

**Source :**

**Pougues-les-Eaux (Nièvre). L'Hôtel Thermal. [carte postale]. Cosne-sur-Loire : Éditions Nivernaises, [s.d].**  
Lieu de conservation : Collection particulière

N° de l'illustration : 20205800358NUC4A

Date : 2020

Reproduction soumise à autorisation du titulaire des droits d'exploitation

© Région Bourgogne-Franche-Comté, Inventaire du patrimoine



**Façade principale après la transformation de l'édifice en centre d'art contemporain (Parc Saint-Léger).**  
58, Pougues-les-Eaux, 23-25 avenue de Conti

N° de l'illustration : 20205800615NUC4A

Date : 2020

Auteur : Pierre-Marie Barbe-Richaud

Reproduction soumise à autorisation du titulaire des droits d'exploitation

© Région Bourgogne-Franche-Comté, Inventaire du patrimoine